

Typ	<u>Wasserschläuche Standardprogramm</u>	Katalog Seite
SWA-01	Gummi-Wasserschlauch schwarz/rot Robustqualität	20-02
SWA-02	Wasserschlauch rot, gute knickfeste Qualität	20-02
SWA-03	Wasserschlauch schwarz - Universalqualität	20-02
SWA-04	Wasserschlauch Goldschlange - der Klassiker	<i>EHQ</i> 20-02
<u>Trinkwasserschläuche mit Zulassung</u>		
SWA-05	Gummi-Trinkwasserschlauch - KTW-A + DVGW-W270-Zulassung	<i>EHQ</i> 20-03
SWA-06	Kunststoff-Trinkwasserschlauch - KTW-A + DVGW-W270-Zulassung	20-03
SWA-07	Trinkwasser-Flachschauch - KTW-A + DVGW-W270 - Zulassung	20-03
<u>Kühlwasserschlauch aus Gummi mit Hitzeschutzumlage</u>		
SHO-01	Hochofen Kühlwasserschlauch aus Gummi mit Hitzeschutzumlage	20-04
<u>Diffusionsdichte Wasserschläuche</u>		
SSO-14	Heizungswasserschlauch diffusionsdicht aus Butyl - mit Metallumflechtung	20-04
<u>Sonstige Wasserschläuche</u>		
SSO-04	Beregnungs-Sprühschlauch	20-05
SWA-08	Gummi-Wasserschlauch schwarz/rot Premiumqualität "TRIX-Rotstrahl"	<i>EHQ</i> 20-05
SWA-09	Waschmaschinen Zulaufschlauch grau SI-Faktor 10:1	20-05
<u>Kühlerschlauch aus Gummi</u>		
SKU-01	Kühlerschlauch aus Gummi DIN 73411	20-06
SKU-02	Kühlerschlauch aus Gummi - ölbeständig	20-06

EHQ bedeutet:



Passendes Zubehör wie Anschluss-Armaturen, Schellen etc. finden Sie unter unserer Rubrik 02 "Schlaucharmaturen und Zubehör". Auch fertig konfektionierte Schlauchleitungen sind lieferbar, bitte geben Sie uns bei Bedarf Ihre Spezifikation an.



SWA-01 Gummi-Wasserschlauch schwarz/rot Robustqualität

Gummi- Wasserschlauch in Premiumqualität mit starken Gewebelinien als Druckträger. Dieser Schlauch besitzt eine hervorragende Heißwasserbeständigkeit und ist ebenso einsetzbar für Wasser-Chemikalien-Gemische mit geringer Aggressivität. Der Schlauch ist vollständig aus hochwertigen EPDM-Gummi gefertigt welches eine optimale Alterungsbeständigkeit auch bei dauerhafter Sonnen- bzw. UV-Bestrahlung aufweist.

Betriebsdruck : alle Größen 20bar (immer bei 20°C)
 Nennweiten : von NW13 bis NW25 (NW = DN = ca. Innendurchmesser des Schlauches)
 Temperatur : bis +100°C (kurzzeitig bis 120°C)
 Farbe : außen schwarz mit roten Längsstreifen

NW	AD	BD	BR	Rollenlänge	Ident Nr.
13	19	20bar	75	40m	SWA-01-01
15	22	20bar	90	40m	SWA-01-02
19	27	20bar	110	40m	SWA-01-03
25	34	20bar	150	40m	SWA-01-04



SWA-02 Wasserschlauch rot, gute knickfeste Qualität

Wasserschlauch in guter Industriequalität mit Gewebelinien als Druckträger. Dieser Schlauch ist ein klassischer Wasserschlauch für gehobene Ansprüche. Gefertigt aus einem ausgereiften Gummi/PVC-Gemisch welches eine gute Alterungsbeständigkeit auch im Außenbereich aufweist. Neben vielen ähnlichen roten Schläuchen auf dem Markt, besticht dieser Typ seit vielen Jahren vor allem durch seine Zuverlässigkeit.

Betriebsdruck : alle Größen 10bar (immer bei 20°C)
 Nennweiten : von NW13 bis NW25 (NW = DN = ca. Innendurchmesser des Schlauches)
 Temperatur : bis +60°C
 Farbe : außen rot

NW	AD	BD	BR	Rollenlänge	Ident Nr.
13	19	10bar	100	40m	SWA-02-01
19	26	10bar	145	40m	SWA-02-02
25	33	10bar	190	40m	SWA-02-03

Weitere farbige Heißwasserschläuche finden Sie in unserer Rubrik "Hochtemperaturschläuche" als Typ SHT-01-Typ2.



SWA-03 Wasserschlauch schwarz - Universalqualität

Wasserschlauch in guter Industriequalität mit Gewebelinien als Druckträger. Dieser Schlauch ist für Wasser, aber auch Luft einsetzbar. Ebenso für ähnliche, nicht aggressive Medien. Er eignet sich für alle mittelschweren Anwendungen und ist auch in großen Nennweiten lieferbar.

Andere Schlachttrossen ebenso auf Anfrage lieferbar!

Betriebsdruck : alle Größen 16bar (bei Medium Wasser) (immer bei 20°C)
 Nennweiten : von NW6 bis NW76 (NW = DN = ca. Innendurchmesser des Schlauches)
 Temperatur : bis +50°C
 Farbe : außen schwarz

NW	AD	Rollenlänge	Ident Nr.
6	13	40m/100m	SWA-03-01
8	15	40m/100m	SWA-03-02
9	16	40m	SWA-03-03
10	19	40m/100m	SWA-03-04
13	23	40m/50m	SWA-03-05
15	27	40m	SWA-03-06
19	31	20m/40m/50m	SWA-03-07
25	39	40m	SWA-03-08

NW	AD	Rollenlänge	Ident Nr.
32	48	40m	SWA-03-09
35	51	40m	SWA-03-10
38	50	40m	SWA-03-11
42	60	40m	SWA-03-12
51	65	40m	SWA-03-13
53	73	40m	SWA-03-14
76	96	40m	SWA-03-15

Fortsetzung der Tabelle siehe rechts !



SWA-04 Wasserschlauch Goldschlange - der Klassiker

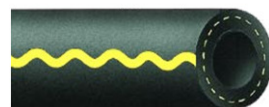
Hochleistungs-Wasserschlauch aus Gummi mit starken Gewebelinien als Druckträger. Dieser Schlauch ist äußerlich öl- fett- und chemikalienbeständig. Er ist knickfest und überfahrbar, sowie unempfindlich gegenüber Sonnen- und UV-Dauerbestrahlung. "Goldschlange", seit Jahrzehnten das Markenzeichen für einen unverwüstlichen Wasserschlauch. Eine Investition die sich langfristig auszahlt.

Betriebsdruck : siehe Tabelle unten (immer bei 20°C)
 Nennweiten : von NW10 bis NW50 (NW = DN = ca. Innendurchmesser des Schlauches)
 Temperatur : bis +100°C (kurzzeitig bis 130°C)
 Farbe : außen schwarz mit dem gewellten gelben Band
 Besonderheiten : deutsche Markenqualität

NW	AD	BD	BR	Rollenlänge	Ident Nr.
10	17,2	30bar	45	40m	SWA-04-01
13	20,8	30bar	50	40m	SWA-04-02
16	23,2	25bar	70	40m	SWA-04-03
19	27,8	25bar	80	40m	SWA-04-04
22	31,0	20bar	100	40m	SWA-04-05

NW	AD	BD	BR	Rollenlänge	Ident Nr.
25	34	20bar	110	40m	SWA-04-06
32	43	12bar	175	40m	SWA-04-07
38	51	12bar	250	40m	SWA-04-08
45	60	10bar	290	40m	SWA-04-09
50	65	10bar	300	40m	SWA-04-10

Fortsetzung der Tabelle siehe rechts !



SWA-05 Gummi-Trinkwasserschlauch - KTW-A + DVGW-W270-Zulassung

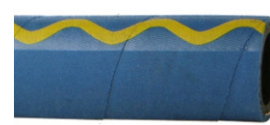
Hochleistungs-Wasserschlauch aus Gummi mit starken Gewebeeinlagen als Druckträger. Dieser Schlauch erfüllt strengste Auflagen der Trinkwasserverordnung und wird in allen Bereichen der Lebensmittel- und Getränkeindustrie, sowie als kommunale Notversorgungsleitung eingesetzt. Der Schlauch ist außen resistent gegen Öle, Fette sowie handelsübliche Reinigungs- und Desinfektionsmittel. Innen ist der Schlauch mit einer speziellen transparenten Beschichtung versehen, welche alle lebensmittelrelevanten Anforderungen gemäß obigen Normen erfüllt.

Betriebsdruck : siehe Tabelle unten (immer bei 20°C)
 Vakuum : auf Anfrage
 Nennweiten : von NW4 bis NW100 (NW = DN = ca. Innendurchmesser des Schlauches)
 Info: NW19,25,32,50,75,100 besitzen eine verdeckt liegender Stahldrahtspirale
 Temperatur : bis +90°C
 Farbe : außen blau mit dem gewellten gelben Band
 Besonderheiten : deutsche Markenqualität



NW	AD	BD	BR	Rollenlänge	Ident Nr.
4	9,0	20bar	25	40m	SWA-05-01
8	14,0	20bar	50	40m	SWA-05-02
10	17,2	20bar	60	40m	SWA-05-03
13	20,2	20bar	75	40m	SWA-05-04
16	23,2	20bar	95	40m	SWA-05-05
19	27,4	20bar	110	40m	SWA-05-06
19*	31,0	20bar	90	40m	SWA-05-07
22	31,0	20bar	130	40m	SWA-05-08
25	34,0	20bar	145	40m	SWA-05-09

NW	AD	BD	BR	Rollenlänge	Ident Nr.
25*	37,0	20bar	115	40m	SWA-05-10
32	43,0	20bar	280	40m	SWA-05-11
32*	44,0	20bar	160	40m	SWA-05-12
38	51,0	20bar	330	40m	SWA-05-13
45	60,0	20bar	390	40m	SWA-05-14
50	65,0	20bar	435	40m	SWA-05-15
50*	65,0	20bar	250	40m	SWA-05-16
75*	90,0	20bar	375	40m	SWA-05-17
100*	116,0	20bar	500	40m	SWA-05-18



Fortsetzung der Tabelle siehe rechts !

* mit verdeckter Stahldrahtspirale

SWA-06 Kunststoff-Trinkwasserschlauch - KTW-A + DVGW-W270-Zulassung

Trinkwasserschlauch aus Kunststoff mit Gewebeeinlagen als Druckträger. Dieser Schlauch erfüllt alle Anforderungen der oben aufgeführten Normen. Er ist eine preisgünstige Alternative zum Gummischlauch. Anwendung findet er hauptsächlich bei Volksfesten und Messeveranstaltungen im Schankanlagenbereich. Ebenso einsetzbar bei der kommunalen Trinkwasserversorgung. Der Schlauch ist flexibel und robust.

Betriebsdruck : alle Größen 20bar (immer bei 20°C)
 Vakuum : nicht für Vakuum geeignet
 Nennweiten : von NW10 bis NW25 (NW = DN = ca. Innendurchmesser des Schlauches)
 Temperatur : bis +50°C
 Besonderheiten : preisgünstig und in vollem Umfang zugelassen gemäß obiger Normen

NW	AD	BD	BR	Rollenlänge	Ident Nr.
10	15	16bar	90	50m	SWA-06-00
13	20	16bar	110	50m	SWA-06-01
19	27	16bar	215	50m	SWA-06-02
25	35	16bar	295	50m	SWA-06-03



SWA-07 Trinkwasser-Flachschlauch - KTW-A + DVGW-W270 - Zulassung

Trinkwasser-Flachschlauch mit KTW-A und DVGW-W270-Zulassung. Innen und außen aus thermoplastischem Polyurethan, Druckeinlagen aus Polyester. Für die Verwendung als Bunkerschlauch, Trinkwassernetzleitung oder Behelfsleitung. Rollenlängen bis 500m realisierbar. Bitte beachten, Toleranzen des Innendurchmessers plus/minus 2,5mm!

Betriebsdruck : 1/3 des unten angegebenen Berstdruckes (immer bei 20°C)
 Nennweiten : von NW25 bis NW203 (NW = DN = ca. Innendurchmesser des Schlauches)
 Temperatur : bis 50°C
 Besonderheiten : Bei Schelleneinband liegt der übliche Betriebsdruck weit unter dem Höchstdruck.

NW	AD	Berstdruck	Rollenlänge	Ident Nr.
25	29	45bar	200m	SWA-07-01
38	42	45bar	200m	SWA-07-02
52	56	45bar	100/200m	SWA-07-03
76	81	40bar	100/200m	SWA-07-04
102	108	35bar	100/200m	SWA-07-05
152	158	32bar	200m	SWA-07-06
203	209	26bar	200m	SWA-07-07



SHO-01 | Hochofen Kühlwasserschlauch aus Gummi mit Hitzeschutzumlage

Hochwertiger Gummi-Industrieschlauch in zäher Qualität, besonders geeignet als Kühlwasserschlauch an Ofenanlagen auch für Hochstromseile. Ausführung bis 20bar Betriebsdruck für noch mehr Sicherheit. Das Schlauchmaterial aus hochtemperaturbeständigem weißem EPDM-Gummi ist elektrisch isolierend! Die außen aufvulkanisierte Hitzeschutzumlage schützt den Schlauch zusätzlich gegen Strahlungshitze.

Betriebsdruck : alle Größen 20bar (immer bei 20°C)
 Nennweiten : von NW10 bis NW100 (NW = DN = ca. Innendurchmesser des Schlauches)
 Temperatur : Schlauchseele 100°C, kurzzeitig bis 130°C; außen bis 450° Strahlungshitze
 Besonderheiten : elektrisch isolierend!
 Abkürzungen: ID = ca. Innendurchmesser ; AD = ca. Außendurchmesser ; BR = kleinster zulässiger Biegeradius

NW	AD ca. in mm	BR* ca. in mm	Rollenlänge	Ident Nr.
10	20	80	40m	SHO-01-01
13	25	104	40m	SHO-01-02
19	31	152	40m	SHO-01-03
25	39	200	40m	SHO-01-04
32	48	256	40m	SHO-01-05
35	51	280	40m	SHO-01-06
38	58	304	40m	SHO-01-07
40	57	320	40m	SHO-01-08
42	60	336	40m	SHO-01-09
45	62	360	40m	SHO-01-10
50	70	400	40m	SHO-01-11
60	81	480	40m	SHO-01-12
65	85	520	40m	SHO-01-13
76	96	608	40m	SHO-01-14
80	100	640	40m	SHO-01-15
100	120	800	40m	SHO-01-16



* Bitte beachten Sie, dass sich der Biegeradius bei einem Innendruck ab 1bar deutlich verringert!

SSO-14-2 | Diffusionsdichter Butylschlauch - mit Metallumflechtung

Hochwertiger Gummidruckschlauch mit außenliegendem metallischem Druckgeflecht. Die verwendete Gummimischung aus Butyl ist besonders diffusionsdicht, so wie es vielfach im Bereich von Heizungswasser-Anlagen vorgeschrieben ist - siehe DIN 4726. Dieser Typ ist sowohl mit einer verzinkten Stahldrahtumflechtung, als auch mit einer Edelstahldraht-Umflechtung lieferbar.

Betriebsdruck : siehe Tabelle unten (immer bei 20°C)
 Nennweiten : von NW6 bis NW50 (NW = DN = ca. Innendurchmesser des Schlauches)
 Schlauchseele: Typ1b & 2b Butyl-IR-Gummi warmwasserbeständig, sowie sauerstoffdiffusionsdicht (O2-Stopp)
 Umflechtung: verzinkter Eisendrahtumflechtung oder EDELSTAHL-Umflechtung aus V2A-AISI304
 Temperatur : Butyl (IR) von -40°C bis +100°C - diffusionsdicht nach DIN4726

Butyl (Typ 2a) mit verz. Umflechtung					
NW	AD	BD	Rollenlänge	Typ	Ident Nr.
16	22,3	15bar	20-50m*	2a-Butyl	SSO-14-21
20	28,0	10bar	20-50m*	2a-Butyl	SSO-14-22
25	33,0	10bar	20-50m*	2a-Butyl	SSO-14-23
32	43,0	10bar	20-50m*	2a-Butyl	SSO-14-24
Butyl (Typ 2b) mit VA-Umflechtung					
NW	AD	BD	Rollenlänge	Typ	Ident Nr.
6	10,2	20bar	20-50m*	2b-Butyl	SSO-14-41
8	11,7	20bar	20-50m*	2b-Butyl	SSO-14-42
10	13,5	15bar	20-50m*	2b-Butyl	SSO-14-43
12	17,0	15bar	20-50m*	2b-Butyl	SSO-14-44
16	22,3	15bar	20-50m*	2b-Butyl	SSO-14-45
20	28,0	10bar	20-50m*	2b-Butyl	SSO-14-46
25	33,0	10bar	20-50m*	2b-Butyl	SSO-14-47
32	43,0	10bar	20-50m*	2b-Butyl	SSO-14-48
40	51,0	10bar	20-50m*	2b-Butyl	SSO-14-49
50	61,0	10bar	20-50m*	2b-Butyl	SSO-14-50



Diese Schlauchtypen sind NICHT ölbeständig!

* Rollenlänge je nach Verfügbarkeit

SSO-04 Beregnungs-Sprühschlauch

Spezialschlauch aus Kunststoff in dreiadrig perforierter Ausführung. Dieser Schlauch ist die perfekte Alternative zur Verwendung von Rasensprengern. Der Schlauch lässt sich nahezu "unsichtbar" verlegen und gewährleistet ein dauerhaft gleichmäßiges Sprühverhalten. Die passenden Anschlussverschraubungen ermöglichen eine individuelle Längen Anpassung sowie eine ggf. anfallende Reparatur des Schlauches.

Betriebsdruck : alle Größen 8bar (immer bei 20°C)
 Nennweiten : 3 Kanal-Einheitsgröße
 Temperatur : 0°C bis +60°C
 Rollenlänge : siehe Tabelle unten
 Besonderheiten : Anschlussarmaturen kompatibel zu den handelsüblichen Garten-Schnellkupplungen

Ident Nr.	Ausführung
SSO-04-01	Länge 7,5m
SSO-04-02	Länge 15m
SSO-04-03	Länge 100m
SSO-04-04	Armaturensatz mit Anschlussstück und Verschlusskappe



SWA-08 Gummi-Wasserschlauch schwarz/rot Premiumqualität "TRIX Rotstrahl"

Hochleistungs-Wasserschlauch aus Gummi mit starken Gewebelinien als Druckträger. Dieser Schlauch ist äußerst robust und seit Jahren bewährt in allen Bereichen wo es auf besonders gute Qualität ankommt. Der TRIX Rotstrahl ist eine Markenprodukt "Made in Germany". Eine Investition die sich langfristig auszahlt.

Betriebsdruck : siehe untere Tabelle (immer bei 20°C)
 Nennweiten : von NW13 bis NW50 (NW = DN = ca. Innendurchmesser des Schlauches)
 Temperatur : -40°C bis +100°C

NW	AD	BD	BR	Rollenlängen	Ident Nr.
13	19	20bar	46	40/50/80m	SWA-08-01
16	23		60	40/50/80m	SWA-08-02
19	27		65	40/50/80m	SWA-08-03
22	31		70	40/50m	SWA-08-04
25	34		110	40/50m	SWA-08-05
28	38	15bar	120	40m	SWA-08-06
30	41		140	40m	SWA-08-07
32	43		150	40m	SWA-08-08
35	46		180	40m	SWA-08-09
38	50		200	40m	SWA-08-10
40	52	10bar	240	40m	SWA-08-11
42	54		250	40m	SWA-08-12
50	64		300	40m	SWA-08-13



**Dieser Wasserschlauch ist
in besonders vielen
Größen lieferbar!**

SWA-09 Waschmaschinen Zulaufschlauch grau SI-Faktor 10:1

Waschmaschinenzulaufschlauch für Industrie- und Haushaltsmaschinen. Dieser Schlauch hat eine sehr gute Laugenbeständigkeit. Waschmaschinenschläuche bergen die Gefahr, dass bei unkontrolliertem Platzen Wasser mit vollem Druck in Wohnbereiche strömt - daher der hohe Sicherheitsfaktor. Schläuche mit Wasserstop sind auf Anfrage lieferbar!

Betriebsdruck : alle Größen 9bar BD - 90bar Platzdruck - SI-Faktor 10:1 (immer bei 20°C)
 Nennweiten : von NW10 & NW13 (NW = DN = ca. Innendurchmesser des Schlauches)
 Temperatur : -20°C bis +95°C
 Besonderheiten : Sicherheitsfaktor 10:1

NW	AD	BR	Rollenlänge	Ident Nr.
10	17	90	40m	SWA-09-01
13	20	117	40m	SWA-09-02

Auf Anfrage auch
als komplett eingebundene
Schlauchleitung lieferbar!



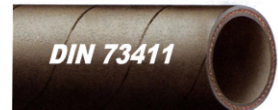
SKU-01 Kühlerschlauch aus Gummi DIN 73411

Kühlerschlauch aus EPDM-Gummi mit Gewebeeinlage für einfache Anwendungen. Diese Schläuche sind vergleichsweise dünnwandig und empfindlich gegenüber Abknicken. Daher bitte möglichst gerade oder nur in weitem Bogen verlegen. Sie sind sehr gut beständig gegen heißes Wasser und beispielsweise als Vibrationsausgleich einsetzbar. Der Betriebsdruck ist mit max. 3-4bar sehr gering!

Betriebsdruck : alle Größen 3-4bar (einzelne Größen auf Anfrage auch bis 9bar lieferbar) (immer bei 20°C)
 Nennweiten : von NW6 bis NW200 (NW = DN = ca. Innendurchmesser des Schlauches)
 Temperatur : bis 120°C bei Flüssigkeiten - kurzzeitig bis 130°C (max. 85°C bei heißer Luft)

NW	AD	Rollenlänge	Ident Nr.
6	13,0	40m	SKU-01-01
8	15,0	40m	SKU-01-02
10	17,0	100m	SKU-01-03
12	19,0	100m	SKU-01-04
13	20,0	60m	SKU-01-05
15	22,0	60m	SKU-01-06
16	23,0	60m	SKU-01-07
18	25,0	60m	SKU-01-08
19	26,0	60m	SKU-01-09
20	27,0	40m	SKU-01-10
22	29,0	40m	SKU-01-11
25	32,0	40m	SKU-01-12
28	36,0	40m	SKU-01-13
30	38,0	40m	SKU-01-14
32	40,0	40m	SKU-01-15
35	43,0	40m	SKU-01-16
38	48,0	40m	SKU-01-17
40	50,0	40m	SKU-01-18
42	52,0	40m	SKU-01-19
45	55,0	40m	SKU-01-20
48	58,0	40m	SKU-01-21

NW	AD	Rollenlänge	Ident Nr.
50	60,0	40m	SKU-01-22
55	65,0	40m	SKU-01-23
60	70,0	40m	SKU-01-24
63,5	73,5	40m	SKU-01-25
65	75,0	40m	SKU-01-26
70	80,0	40m	SKU-01-27
75	85,0	40m	SKU-01-28
80	92,0	20m	SKU-01-29
85	97,0	20m	SKU-01-30
90	102,0	20m	SKU-01-31
100	112,5	20m	SKU-01-32
105	117,0	20m	SKU-01-33
110	122,0	20m	SKU-01-34
114	126,0	20m	SKU-01-35
120	131,0	20m	SKU-01-36
125	136,0	20m	SKU-01-37
140	151,0	20m	SKU-01-38
152	166,0	20m	SKU-01-39
160	174,0	20m	SKU-01-40
200	215,0	20m	SKU-01-41



Fortsetzung der Tabelle siehe rechts

SKU-02 Kühlerschlauch aus Gummi - ölbeständig

Kühlerschlauch aus ÖLBESTÄNDIGEM NBR-Gummi mit Gewebeeinlage für einfache Anwendungen. Diese Schläuche sind vergleichsweise dünnwandig und empfindlich gegenüber Abknicken. Daher bitte möglichst gerade oder nur in weitem Bogen verlegen. Sie sind gut geeignet für Mineralöle bis 50% Aromatengehalt und beispielsweise als Vibrationsausgleich oder als einfache Verbindungsschläuche einsetzbar.

Betriebsdruck : siehe Tabelle unten (immer bei 20°C)
 Nennweiten : von NW13 bis NW50 (NW = DN = ca. Innendurchmesser des Schlauches)
 Temperatur : bis 85°C

NW	AD	BD	Rollenlänge	Ident Nr.
13	22	10bar	40m	SKU-02-01
19	28	10bar	40m	SKU-02-02
25	34	10bar	40m	SKU-02-03
28	37	10bar	40m	SKU-02-04
32	41	10bar	40m	SKU-02-05
38	47	10bar	40m	SKU-02-06
40	49	10bar	40m	SKU-02-07
42	52	8bar	40m	SKU-02-08
50	60	8bar	40m	SKU-02-09



Weitere Kühlerschläuche aus SILIKON, sowie Formschläuche für Kühlwasser finden Sie in unserer Rubrik 17 "Silikonschläuche"