

Katalog
Seite

Typ	<u>Absaugschlauch-Armaturen LEICHT aus Stahlblech</u>	
ASO-18	Gerade Schlauchverbinder (auch reduziert) - Stahlblech - leichte Ausführung	13-02
AAL-01	Winkel-Schlauchverbinder 45°/60°/90° - Stahlblech - leichte Ausführung	13-03
AAL-02	T-Schlauchverbinder (auch reduziert) - Stahlblech - leichte Ausführung	13-04
AAL-03	Abzweig-Schlauchverbinder (auch reduziert) - Stahlblech - leichte Ausführung	13-05
AAL-04	Y-Schlauchverbinder (auch reduziert) - Stahlblech - leichte Ausführung	13-06
AAL-05	Flansch-Schlauchanschluss - Stahlblech - leichte Ausführung	13-06

Typ	<u>Absaugschlauch-Armaturen LEICHT aus Kunststoff für SAS-06</u>	
AAL-06	Schlauch-Anschluss-Stutzen für SAS-06 - Abgang zum Aufstecken	13-07
AAL-07	Schlauch-Verbindungsstutzen-Stutzen für SAS-06	13-07
AAL-08	T-Verbinder allseits mit Schlauchstutzen für SAS-06	13-08
AAL-09	Y-Verbinder allseits mit Schlauchstutzen für SAS-06	13-08

Typ	<u>Absaugschlauch-Armaturen LEICHT aus Kunststoff für SAS-20</u>	
AAL-10	Schlauch-Anschluss-Stutzen für SAS-30 - Abgang zum Aufstecken	13-09

Typ	<u>Absaugschlauch-Armaturen für PU-Schläuche (für SAS-11; SAS12; SAS13)</u>	
AAL-11	PU-Absaugschlauch-Armatur mit Kegelflansch (für SAS-11; SAS-12; SAS13)	13-10
KKG-02	Dichtung für Kegelflansch-Schlaucharmatur (für SAS-11; SAS-12; SAS13)	13-10
KKG-03	Schnellspannschelle für Kegelflanscharmatur (für SAS-11; SAS-12; SAS13)	13-10
AAL-12	PU-Absaugschlauch-Armatur mit Außengewinde (für SAS-11; SAS-12; SAS13)	13-11
AAL-13	PU-Absaugschlauch-Armatur mit DIN-Festflansch (für SAS-11; SAS-12; SAS13)	13-11
AAL-14	PU-Absaugschlauch-Armatur mit DIN-Losflansch (für SAS-11; SAS-12; SAS13)	13-11
AAL-15	PU-Absaugschlauch-Armatur mit Aufsteck-Ende (für SAS-11; SAS-12; SAS13)	13-12
AAL-16	PU-Absaugschlauch-Armatur als Schraubverbinder (für SAS-11; SAS-12; SAS13)	13-12
AAL-17	Warm Schrumpfmuffe für PU-Absaugschläuche	13-13
AKL-01b	Klemmschalen-Distanz-Unterlage für PU-Absaugschläuche	13-13
AKL-01	Klemmschale aus Aluminium für PU-Absaugschläuche	13-13



Selbstverständlich liefern wir auch fertig konfektionierte Schlauchleitungen - bitte fragen Sie bei Bedarf die komplett Schlauchleitung an!

ASO-18 Schlauchverbinder aus Stahlblech - für leichte Absaugschläuche

Gerade Schlauchverbinder aus Stahlblech verz., geeignet zum Verbinden von leichten Absaugschläuchen. Hierbei handelt es sich um eine preiswerte dünnwandige Version, welche aber für leichte Absaugschläuche völlig ausreichend ist. Wir empfehlen auch den Einblick in Rubrik 02-07 wo eine Vielzahl spezieller Schlauchschellen (insbesondere für Absaugschläuche mit Außenspirale) aufgeführt sind.

Betriebsdruck : ca.0,1bar bis 1,5bar (je nach Nennweite und Betriebsdruck des Schlauches)

Nennweiten : von NW50 bis NW900 (DN=NW = Nennweite, entspricht dem ca. Schlauch-Innendurchmesser)

Temperatur : je nach Ausführung bis +120°C

Info: Der Schlauch sollte NICHT auf Zugspannung beansprucht werden - Abrutschgefahr

Standard-Ausführung (beiderseits gleicher Tüllendurchmesser)

Schlauch-Seite A Nennweite	Schlauch-Seite B Nennweite	Bemerkung	Sinn- bild	Ident Nr. Material Stahl verz.
NW50	NW50	beiderseits gleiche Schlauch- tülle	1	m ASO-18-501
NW60	NW60			m ASO-18-502
NW70	NW70			m ASO-18-503
NW75	NW75			m ASO-18-504
NW80	NW80			m ASO-18-505
NW90	NW90			m ASO-18-506
NW100	NW100			m ASO-18-507
NW110	NW110			m ASO-18-508
NW120	NW120			m ASO-18-509
NW125	NW125			m ASO-18-510
NW130	NW130			m ASO-18-511
NW140	NW140			m ASO-18-512
NW150	NW150			m ASO-18-513
NW160	NW160			m ASO-18-514
NW175	NW175			m ASO-18-515
NW200	NW200			m ASO-18-516
NW215	NW215			m ASO-18-917
NW225	NW225			m ASO-18-918
NW250	NW250			m ASO-18-919
NW275	NW275			m ASO-18-920
NW300	NW300			m ASO-18-921
NW315	NW315			m ASO-18-922
NW325	NW325			m ASO-18-923
NW350	NW350			m ASO-18-924
NW375	NW375			m ASO-18-925
NW400	NW400			m ASO-18-926
NW450	NW450			m ASO-18-927
NW500	NW500			m ASO-18-928
NW550	NW550			m ASO-18-929
NW600	NW600			m ASO-18-930
NW700	NW700	m ASO-18-931		
NW800	NW800	m ASO-18-932		
NW900	NW900	m ASO-18-933		



Sinnbild 1



Sinnbild 2

Reduzierte-Ausführung

NW80	NW50	beiderseits gleiche Schlauch- tülle	2	m ASO-18-551
	NW70			m ASO-18-552
NW100	NW70			m ASO-18-553
	NW80			m ASO-18-554
NW125	NW80			m ASO-18-555
	NW100			m ASO-18-556
NW150	NW80			m ASO-18-557
	NW100			m ASO-18-558
	NW125			m ASO-18-559
NW200	NW100			m ASO-18-560
	NW125			m ASO-18-561
	NW150			m ASO-18-562
NW250	NW125			m ASO-18-563
	NW150			m ASO-18-564
	NW200			m ASO-18-565
NW300	NW150			m ASO-18-566
	NW200			m ASO-18-567
	NW250			m ASO-18-568

Die Optik kann je
nach Größe abweichen!

AAL-01 Winkelverbinder aus Stahlblech - für leichte Absaugschläuche

Winkel-Schlauchverbinder aus Stahlblech verz., geeignet zum Verbinden von leichten Absaugschläuchen. Hierbei handelt es sich um eine preiswerte dünnwandige Version, welche aber für leichte Absaugschläuche völlig ausreichend ist. Wir empfehlen auch den Einblick in Rubrik 02-07 wo eine Vielzahl spezieller Schlauchschellen (insbesondere für Absaugschläuche mit Außenspirale) aufgeführt sind.

Betriebsdruck : ca.0,1bar bis 1,5bar (je nach Nennweite und Betriebsdruck des Schlauches)
 Nennweiten : von NW80 bis NW315 (DN=NW = Nennweite, entspricht dem ca. Schlauch-Innendurchmesser)
 Temperatur : je nach Ausführung bis +120°C
 Info: Der Schlauch sollte NICHT auf Zugspannung beansprucht werden - Abrutschgefahr



Sinnbild 1



Sinnbild 2



Sinnbild 3



Sinnbild 4



Sinnbild 5

45°- Bogen (beiderseits gleicher Tüllendurchmesser)					
Winkel	Schlauch-Seite A Nennweite	Schlauch-Seite B Nennweite	Bemerkung	Sinn- bild	Ident Nr. Material Stahl verz.
45°	NW80	NW80	Standard	1	C AAL-01-101
	NW100	NW100			C AAL-01-102
	NW125	NW125			C AAL-01-103
	NW140	NW140			C AAL-01-104
	NW150	NW150			C AAL-01-105
	NW160	NW160			C AAL-01-106
	NW200	NW200			C AAL-01-107
	NW225	NW225	segmentiert	2	C AAL-01-108
	NW250	NW250			C AAL-01-109
	NW280	NW280			C AAL-01-110
	NW315	NW315			C AAL-01-111
60°- Bogen (beiderseits gleicher Tüllendurchmesser)					
60°	NW80	NW80	segmentiert	3	C AAL-01-201
	NW100	NW100			C AAL-01-202
	NW125	NW125			C AAL-01-203
	NW150	NW150			C AAL-01-204
	NW180	NW180			C AAL-01-205
	NW200	NW200			C AAL-01-206
	NW225	NW225			C AAL-01-207
	NW250	NW250			C AAL-01-208
	NW280	NW280			C AAL-01-209
		NW315			NW315
90°- Bogen (beiderseits gleicher Tüllendurchmesser)					
90°	NW80	NW80	Standard	4	C AAL-01-301
	NW100	NW100			C AAL-01-302
	NW125	NW125			C AAL-01-303
	NW150	NW150			C AAL-01-304
	NW160	NW160			C AAL-01-305
	NW200	NW200			C AAL-01-306
	NW225	NW225	segmentiert	5	C AAL-01-307
	NW250	NW250			C AAL-01-308
	NW280	NW280			C AAL-01-309
	NW315	NW315			C AAL-01-310

Die Optik kann je nach Größe abweichen!

AAL-02 T-Verbinder aus Stahlblech - für leichte Absaugschläuche

T-Schlauchverbinder aus Stahlblech verz., geeignet zum Verbinden von leichten Absaugschläuchen. Hierbei handelt es sich um eine preiswerte dünnwandige Version, welche aber für leichte Absaugschläuche völlig ausreichend ist. Wir empfehlen auch den Einblick in Rubrik 02-07 wo eine Vielzahl spezieller Schlauchschellen (insbesondere für Absaugschläuche mit Außenspirale) aufgeführt sind.

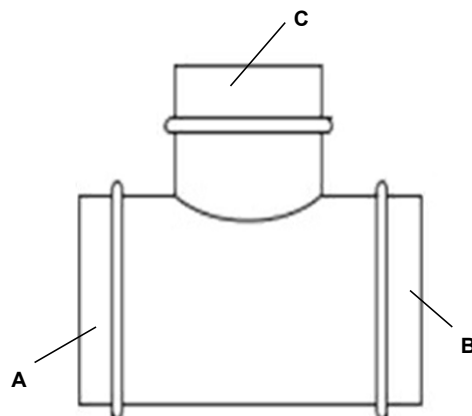
Betriebsdruck : ca.0,1bar bis 1,5bar (je nach Nennweite und Betriebsdruck des Schlauches)
 Nennweiten : von NW80 bis NW315 (DN=NW = Nennweite, entspricht dem ca. Schlauch-Innendurchmesser)
 Temperatur : je nach Ausführung bis +120°C
 Info: Der Schlauch sollte NICHT auf Zugspannung beansprucht werden - Abrutschgefahr

Standard (allseits gleicher Tüllendurchmesser)				
Schlauch-Seite A&B Nennweite	Schlauch-Seite C Nennweite	Bemerkung	Sinn- bild	Ident Nr. Material Stahl verz.
NW80	NW80	allseits gleicher Schlauchtüllen- durchmesser	1	C AAL-02-101
NW100	NW100			C AAL-02-102
NW125	NW125			C AAL-02-103
NW150	NW150			C AAL-02-104
NW160	NW160			C AAL-02-105
NW180	NW180			C AAL-02-106
NW200	NW200			C AAL-02-107
NW225	NW225			C AAL-02-108
NW250	NW250			C AAL-02-109
NW280	NW280			C AAL-02-110
NW315	NW315			C AAL-02-111

Reduziert (oberer Abgang reduzierte Tülle)				
NW100	NW80	Auf den Durchgangs- seiten, rechts und links gleicher Tüllendurchmesser - Auf der oberen Abgangsseite reduzierter Tüllendurchmesser	2	C AAL-02-201
NW125	NW80			C AAL-02-202
	NW100			C AAL-02-203
NW150	NW100			C AAL-02-204
	NW125			C AAL-02-205
NW160	NW80			C AAL-02-206
	NW100			C AAL-02-207
	NW125			C AAL-02-208
	NW150			C AAL-02-209
NW180	NW100			C AAL-02-210
	NW125			C AAL-02-211
	NW150			C AAL-02-212
	NW160			C AAL-02-213
NW200	NW80			C AAL-02-214
	NW100			C AAL-02-215
	NW125			C AAL-02-216
	NW150			C AAL-02-217
	NW160			C AAL-02-218
NW225	NW100			C AAL-02-219
	NW125			C AAL-02-220
	NW150			C AAL-02-221
	NW180			C AAL-02-222
NW250	NW200			C AAL-02-223
	NW100	C AAL-02-224		
	NW150	C AAL-02-225		
	NW160	C AAL-02-226		
	NW180	C AAL-02-227		
NW280	NW200	C AAL-02-228		
	NW100	C AAL-02-229		
	NW160	C AAL-02-230		
	NW180	C AAL-02-231		
NW315	NW100	C AAL-02-232		
	NW125	C AAL-02-233		
	NW150	C AAL-02-234		
	NW160	C AAL-02-235		
	NW180	C AAL-02-236		
	NW200	C AAL-02-237		
NW250	C AAL-02-238			



Sinnbild 1



Sinnbild 2

Die Optik kann je nach Größe abweichen!

AAL-03 Abzweig-Verbinder aus Stahlblech - für leichte Absaugschläuche

Abzweig-Schlauchverbinder aus Stahlblech verz., geeignet zum Verbinden von leichten Absaugschläuchen. Hierbei handelt es sich um eine preiswerte dünnwandige Version, welche aber für leichte Absaugschläuche völlig ausreichend ist. Wir empfehlen auch den Einblick in Rubrik 02-07 wo eine Vielzahl spezieller Schlauchschellen (insbesondere für Absaugschläuche mit Außenspirale) aufgeführt sind.

Betriebsdruck : ca.0,1bar bis 1,5bar (je nach Nennweite und Betriebsdruck des Schlauches)
 Nennweiten : von NW80 bis NW315 (DN=NW = Nennweite, entspricht dem ca. Schlauch-Innendurchmesser)
 Temperatur : je nach Ausführung bis +120°C
 Info: Der Schlauch sollte NICHT auf Zugspannung beansprucht werden - Abrutschgefahr

Standard (allseits gleicher Tüllendurchmesser)

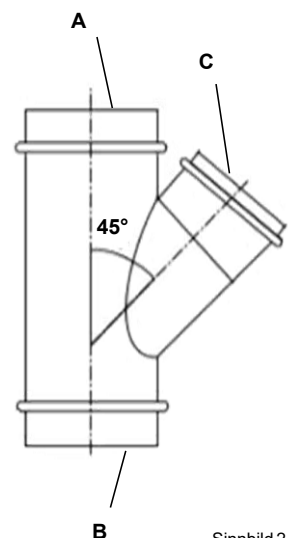
Schlauch-Seite A&B Nennweite	Schlauch-Seite C Nennweite	Bemerkung	Sinn- bild	Ident Nr. Material Stahl verz.
NW80	NW80	allseits gleicher Schlauchtüllen- durchmesser	1	C AAL-03-101
NW100	NW100			C AAL-03-102
NW125	NW125			C AAL-03-103
NW150	NW150			C AAL-03-104
NW160	NW160			C AAL-03-105
NW180	NW180			C AAL-03-106
NW200	NW200			C AAL-03-107
NW225	NW225			C AAL-03-108
NW250	NW250			C AAL-03-109
NW280	NW280			C AAL-03-110
NW315	NW315			C AAL-03-111

Reduziert (seitlich Abgang reduzierte Tülle)

NW100	NW80	Auf den Durchgangs- seiten, oben und unten gleicher Tüllendurchmesser - Auf der seitlichen Abgangsseite reduzierter Tüllendurchmesser	2	C AAL-03-201
NW125	NW80			C AAL-03-202
	NW100			C AAL-03-203
NW150	NW100			C AAL-03-204
	NW125			C AAL-03-205
NW160	NW80			C AAL-03-206
	NW100			C AAL-03-207
	NW125			C AAL-03-208
	NW150			-
NW180	NW100			C AAL-03-210
	NW125			C AAL-03-211
	NW150			-
	NW160			C AAL-03-213
NW200	NW80			C AAL-03-214
	NW100			C AAL-03-215
	NW125			C AAL-03-216
	NW150			C AAL-03-217
	NW160			C AAL-03-218
NW225	NW100			C AAL-03-219
	NW125			C AAL-03-220
	NW160			C AAL-03-221
	NW180			C AAL-03-222
	NW200			C AAL-03-223
	NW250			C AAL-03-224
NW250	NW100			C AAL-03-225
	NW150			C AAL-03-226
	NW160			C AAL-03-227
	NW180			C AAL-03-228
	NW200	C AAL-03-229		
NW280	NW100	C AAL-03-230		
	NW160	-		
	NW180	-		
NW315	NW100	C AAL-03-232		
	NW125	C AAL-03-233		
	NW150	C AAL-03-234		
	NW160	C AAL-03-235		
	NW180	-		
	NW200	C AAL-03-237		
	NW250	C AAL-03-238		



Sinnbild 1



Sinnbild 2

Die Optik kann je nach Größe abweichen!

AAL-04 Hosenstück aus Stahlblech - für leichte Absaugschläuche

Abzweig-Schlauchverbinder aus Stahlblech verz., geeignet zum Verbinden von leichten Absaugschläuchen. Hierbei handelt es sich um eine preiswerte dünnwandige Version, welche aber für leichte Absaugschläuche völlig ausreichend ist. Wir empfehlen auch den Einblick in Rubrik 02-07 wo eine Vielzahl spezieller Schlauchschellen (insbesondere für Absaugschläuche mit Außenspirale) aufgeführt sind.

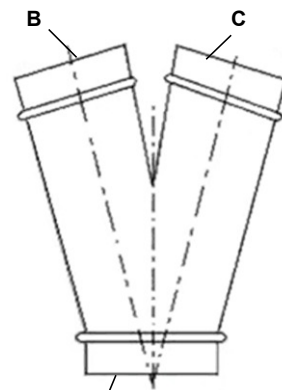
Betriebsdruck : ca.0,1bar bis 1,5bar (je nach Nennweite und Betriebsdruck des Schlauches)
 Nennweiten : von NW80 bis NW315 (DN=NW = Nennweite, entspricht dem ca. Schlauch-Innendurchmesser)
 Temperatur : je nach Ausführung bis +120°C
 Info: Der Schlauch sollte NICHT auf Zugspannung beansprucht werden - Abrutschgefahr



Sinnbild 1

Standard (allseits gleicher Tüllendurchmesser)				
Schlauch-Seite A Nennweite	Schlauch-Seite B&C Nennweite	Bemerkung	Sinn- bild	Ident Nr. Material Stahl verz.
NW80	NW80	allseits gleicher Schlauchtüllendurchmesser	1	C AAL-04-101
NW100	NW100			C AAL-04-102
NW125	NW125			C AAL-04-103
NW150	NW150			C AAL-04-104
NW160	NW160			C AAL-04-105
NW200	NW200			C AAL-04-106
NW250	NW250			C AAL-04-107

Reduziert (seitlich rechts & links Abgang reduzierte Tülle)				
Schlauch-Seite A Nennweite	Schlauch-Seite B&C Nennweite	Bemerkung	Sinn- bild	Ident Nr. Material Stahl verz.
NW100	NW80	Auf den Durchgangs- seiten, oben und unten gleicher Tüllendurchmesser	2	C AAL-04-201
NW125	NW80			C AAL-04-202
	NW100			C AAL-04-203
NW150	NW100			C AAL-04-204
	NW125			C AAL-04-205
NW160	NW100			C AAL-04-206
	NW125			C AAL-04-207
NW200	NW100			C AAL-04-208
	NW125			C AAL-04-209
	NW150			C AAL-04-210
	NW160	C AAL-04-211		
NW250	NW200	C AAL-04-212		
NW315	NW160	C AAL-04-213		



Sinnbild 2

Die Optik kann je nach Größe abweichen!

AAL-05 Anschlussflansch aus Stahlblech - für leichte Absaugschläuche

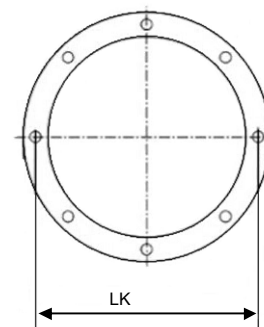
Runder Anschluss-Flansch aus Stahlblech verz., geeignet zum Anschließen von leichten Absaugschläuchen. Hierbei handelt es sich um eine preiswerte dünnwandige Version, welche aber für leichte Absaugschläuche völlig ausreichend ist. Wir empfehlen auch den Einblick in Rubrik 02-07 wo eine Vielzahl spezieller Schlauchschellen (insbesondere für Absaugschläuche mit Außenspirale) aufgeführt sind.

Betriebsdruck : ca.0,1bar bis 1,5bar (je nach Nennweite und Betriebsdruck des Schlauches)
 Nennweiten : von NW80 bis NW315 (DN=NW = Nennweite, entspricht dem ca. Schlauch-Innendurchmesser)
 Temperatur : je nach Ausführung bis 80°C
 Info: Der Schlauch sollte NICHT auf Zugspannung beansprucht werden - Abrutschgefahr



Sinnbild 3

Standard (allseits gleicher Tüllendurchmesser)				
Schlauch-Seite A Nennweite	Lochkreis "LK" ca. in mm	Bemerkung	Sinn- bild	Ident Nr. Material Stahl verz.
NW80	110mm	Flanschlöcher jeweils als Durchgangsloch für Schraube M8	3 & 4	C AAL-05-101
NW100	130mm			C AAL-05-102
NW125	155mm			C AAL-05-103
NW160	195mm			C AAL-05-104
NW180	215mm			C AAL-05-105
NW200	235mm			C AAL-05-106
NW225	260mm			C AAL-05-107
NW250	285mm			C AAL-05-108
NW280	315mm			C AAL-05-109
NW315	350mm			C AAL-05-110



Sinnbild 4

AAL-06 Anschluss-Stutzen für Fadenstaubsaugerschlauch (SAS-06)

Diese Anschlussstutzen haben einseitig einen glatten Stutzen zum Einschieben oder auch Aufschieben auf andere Anschluss-Stellen und schlauchseitig ein speziell ausgeführtes Gewinde, so dass man die Stutzen ohne Spezialwerkzeug einfach und schnell auf das Schlauchende schrauben kann.

Die Demontage und Wiederverwendung ist ebenso einfach. Lieferbar in schwarz und grau.

Betriebsdruck : ca.0,08bar bis 1,7bar (je nach Nennweite und Betriebsdruck des Schlauches)
 Nennweiten : von NW25 bis NW100 (DN=NW = Nennweite, entspricht dem ca. Schlauch-Innendurchmesser)
 Temperatur : bis +60°C (kurzzeitig bis +80°C)
 Info: passend für den fadenverstärkten Staubsaugerschlauch Ident Nr. SAS-06 (siehe Rubrik 01-01)

für Schlauch Nennweite	Außen-durchmesser des Stutzens ca. in mm	Innen-durchmesser des Stutzens ca. in mm	Bemerkung	Bild	Ident Nr. für Farbe grau	Ident Nr. für Farbe schwarz
NW25	AD 32mm	ID 25mm	Achtung: Diese Typen sind speziell passend für unseren Schlauchtyp SAS-06 Diesen Schlauch finden Sie unter "Schmitz Siegen" Produkte in Rubrik 01-01 "Absaugschläuche"	1	S AAL-06-101	AAL-06-201
NW32	AD 39mm	ID 32mm			S AAL-06-102	AAL-06-202
NW35	AD 42mm	ID 35mm			S AAL-06-103	AAL-06-203
NW38	AD 45mm	ID 38mm			S AAL-06-104	AAL-06-204
NW41	AD 49mm	ID 41mm			S AAL-06-105	AAL-06-205
NW44	AD 53,5mm	ID 44mm			S AAL-06-106	AAL-06-206
NW51	AD 59mm	ID 51mm			S AAL-06-107	AAL-06-207
NW63	AD 70mm	ID 63mm			S AAL-06-108	AAL-06-208
NW70	AD 78mm	ID 70mm			S AAL-06-109	AAL-06-209
NW76	AD 84mm	ID 76mm			S AAL-06-110	AAL-06-210
NW80	AD 85mm	ID 80mm			S AAL-06-111	AAL-06-211
NW89	AD 96mm	ID 89mm			S AAL-06-112	AAL-06-212
NW100	AD 106,5mm	ID 102mm			S AAL-06-113	AAL-06-213



Bild 1
Stutzen
schwarz

AAL-07 Verbindungs-Stutzen für Fadenstaubsaugerschlauch (SAS-06)

Diese Verbindungsstutzen haben beidseitig ein speziell ausgeführtes Gewinde, so dass man die Stutzen ohne Spezialwerkzeug einfach und schnell auf das Schlauchende schrauben kann.

Die Demontage und Wiederverwendung ist ebenso einfach. Lieferbar in schwarz und grau.

Betriebsdruck : ca.0,08bar bis 1,7bar (je nach Nennweite und Betriebsdruck des Schlauches)
 Nennweiten : von NW25 bis NW100 (DN=NW = Nennweite, entspricht dem ca. Schlauch-Innendurchmesser)
 Temperatur : bis +60°C (kurzzeitig bis +80°C)
 Info: passend für den fadenverstärkten Staubsaugerschlauch Ident Nr. SAS-06 (siehe Rubrik 01-01)

Schlauch-Seite A	Schlauch-Seite B	Bemerkung	Bild	Ident Nr.
NW25	NW25	Achtung: Diese Typen sind speziell passend für unseren Schlauchtyp SAS-06	2	S AAL-07-101
NW32	NW32			S AAL-07-102
NW35	NW35			S AAL-07-103
NW38	NW38			S AAL-07-104
NW41	NW41	Diesen Schlauch finden Sie unter "Schmitz Siegen" Produkte in Rubrik 01-01 "Absaugschläuche"		S AAL-07-105
NW44	NW44			S AAL-07-106
NW51	NW51			S AAL-07-107
NW63	NW63			S AAL-07-108
NW70	NW70			S auf Anfrage
NW76	NW76			S auf Anfrage
NW80	NW80			S auf Anfrage
NW89	NW89			S auf Anfrage
NW100	NW100			S auf Anfrage



Bild 2

AAL-08 Kunststoff-T-Verbinder für Fadenstaubsaugerschlauch (SAS-06)

Diese T-Verbinder haben allseitig eine optimale Tüllenkontur, extra angepasst für den fadenverstärkten PVC-Staubsaugerschlauch. Die Verbinder bestehen aus einem leichten und alterungsbeständigem PE-Kunststoff. Zur sauberen Verlegung sind sie mit einem Schlauchanschlag ausgestattet wodurch ein gleichmäßig weites Aufschieben der drei Schlauchenden gewährleistet wird.

Betriebsdruck : ca.0,08bar bis 1,7bar (je nach Nennweite und Betriebsdruck des Schlauches)
 Nennweiten : von NW25 bis NW100 (DN=NW = Nennweite, entspricht dem ca. Schlauch-Innendurchmesser)
 Temperatur : bis +60°C (kurzzeitig bis +80°C)
 Info: passend für den fadenverstärkten Staubsaugerschlauch Ident Nr. SAS-06 (siehe Rubrik 01-01)

für Schlauch Nennweite	Bemerkung	Bild	Ident Nr.
NW25	Achtung: Diese Typen sind speziell passend für unseren Schlauchtyp SAS-06	1 & 2	S AAL-08-101
NW32			S AAL-08-102
NW35			auf Anfrage
NW38			S AAL-08-104
NW41			auf Anfrage
NW44			auf Anfrage
NW51			S AAL-08-107
NW63			auf Anfrage
NW70			auf Anfrage
NW76			auf Anfrage
NW80	auf Anfrage		
NW89	auf Anfrage		
NW100	auf Anfrage		



Bild 1



Bild 2

AAL-09 Kunststoff-Y-Verbinder für Fadenstaubsaugerschlauch (SAS-06)

Diese Y-Verbinder haben allseitig eine optimale Tüllenkontur, extra angepasst für den fadenverstärkten PVC-Staubsaugerschlauch. Die Verbinder bestehen aus einem leichten und alterungsbeständigem PE-Kunststoff. Zur sauberen Verlegung sind sie mit einem Schlauchanschlag ausgestattet wodurch ein gleichmäßig weites Aufschieben der drei Schlauchenden gewährleistet wird.

Betriebsdruck : ca.0,08bar bis 1,7bar (je nach Nennweite und Betriebsdruck des Schlauches)
 Nennweiten : von NW25 bis NW100 (DN=NW = Nennweite, entspricht dem ca. Schlauch-Innendurchmesser)
 Temperatur : bis +60°C (kurzzeitig bis +80°C)
 Info: passend für den fadenverstärkten Staubsaugerschlauch Ident Nr. SAS-06 (siehe Rubrik 01-01)

für Schlauch Nennweite	Bemerkung	Bild	Ident Nr.
NW25	Achtung: Diese Typen sind speziell passend für unseren Schlauchtyp SAS-06	3 & 4	S AAL-09-101
NW32			S AAL-09-102
NW35			auf Anfrage
NW38			S AAL-09-104
NW41			auf Anfrage
NW44			auf Anfrage
NW51			S AAL-09-107
NW63			auf Anfrage
NW70			auf Anfrage
NW76			auf Anfrage
NW80			auf Anfrage
NW89			auf Anfrage
NW100			auf Anfrage



Bild 3



Bild 4

AAL-10 Anschluss-Stutzen für Trapezstaubsaugerschlauch (SAS-20)

Diese Anschlussstutzen haben einseitig einen glatten Stutzen zum Einschieben oder auch Aufschieben auf andere Anschluss-Stellen und schlauchseitig ein speziell ausgeführtes Gewinde, so dass man die Stutzen ohne Spezialwerkzeug einfach und schnell auf das Schlauchende schrauben kann. Die Demontage und Wiederverwendung ist ebenso einfach. Lieferbar in schwarz und grau.

- Betriebsdruck : ca.0,08bar bis 1,0bar (je nach Nennweite und Betriebsdruck des Schlauches)
 Nennweiten : von NW32 bis NW50 (DN=NW = Nennweite, entspricht dem ca. Schlauch-Innendurchmesser)
 Temperatur : bis +60°C (kurzzeitig bis +80°C)
 Ausführungen: Typ1 - Farbe grau - Standardversion
 Typ 2 - Farbe schwarz - Standardversion
 Typ 3 - Farbe schwarz - elektrisch leitfähige Version

Info: passend für den selbsttragenden Staubsaugerschlauch trapezgewellt Ident Nr. SAS-20 (siehe Rubrik 01-01)



Bild 1 Trapezstaubsaugerschlauch

Typ 1 - GRAU - Standardversion					
für Schlauch Nennweite	Außen-durchmesser des Stutzens ca. in mm	Innen-durchmesser des Stutzens ca. in mm	Bemerkung	Bild	Ident Nr. für Farbe grau Standard
NW32	AD 38,8mm	ID 32mm	Achtung: Diese Typen sind speziell passend für unseren Schlauchtyp SAS-20 Diesen Schlauch finden Sie unter "Schmitz Siegen" Produkte in Rubrik 01-01 "Absaugschläuche"	2 & 3	N AAL-10-101
NW38	AD 44,8mm	ID 38mm			N AAL-10-102
NW45	AD 51,8mm	ID 45mm			N auf Anfrage
NW50	AD 56,8mm	ID 50mm			N AAL-10-104

Typ 2 - SCHWARZ - Standardversion					
für Schlauch Nennweite	Außen-durchmesser des Stutzens ca. in mm	Innen-durchmesser des Stutzens ca. in mm	Bemerkung	Bild	Ident Nr. für Farbe schwarz Standard
NW32	AD 38,8mm	ID 32mm	Achtung: Diese Typen sind speziell passend für unseren Schlauchtyp SAS-20 Diesen Schlauch finden Sie unter "Schmitz Siegen" Produkte in Rubrik 01-01 "Absaugschläuche"	2 & 3	N AAL-10-201
NW38	AD 44,8mm	ID 38mm			N AAL-10-202
NW45	AD 51,8mm	ID 45mm			N AAL-10-203
NW50	AD 56,8mm	ID 50mm			N AAL-10-204

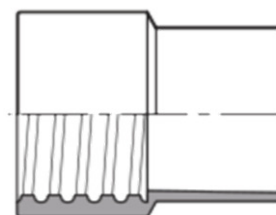


Bild 2

Typ 3 - SCHWARZ - ELEKTRISCH LEITFÄHIG <10 hoch 6 OHM					
für Schlauch Nennweite	Außen-durchmesser des Stutzens ca. in mm	Innen-durchmesser des Stutzens ca. in mm	Bemerkung	Bild	Ident Nr. für Farbe schwarz elek. leitfähig
NW32	AD 38,8mm	ID 32mm	Achtung: Diese Typen sind speziell passend für unseren Schlauchtyp SAS-20 Diesen Schlauch finden Sie unter "Schmitz Siegen" Produkte in Rubrik 01-01 "Absaugschläuche"	2 & 3	N AAL-10-301
NW38	AD 44,8mm	ID 38mm			N AAL-10-302
NW45	AD 51,8mm	ID 45mm			N auf Anfrage
NW50	AD 56,8mm	ID 50mm			N AAL-10-304



Bild 3

AAL-11 Kegelflansch-Armatur aus PUR - aufschraubbar auf Absaugschläuche

Auf das Schlauchende aufschraubbare, hochwertige Anschluss-Armatur insbesondere ausgelegt für Polyurethan-Absaugschläuche (PU-Schläuche) in leichter, mittelschwerer und schwerer Ausführung. Hier aufgeführt: kompakte Kegelflanschkupplung. Diese Variante ist schlauchseitig nicht flüssigkeitsdicht. Die Vaterteil-Seite mit Nut zur Aufnahme des Dichtrings (s.u.), die Mutterteil-Seite mit glatter Dichtfläche.

Nennweiten: von NW50 bis NW250 (DN=NW = Nennweite, entspricht dem ca. Schlauch-Innendurchmesser)
 Betriebsdruck: auf Anfrage und abhängig vom Schlauchtyp (siehe Dichtigkeitsinfo).
 Temperatur: bis +90°C (kurzzeitig bis +125°C)
 Abdichtung: Elastomerdichtung in der Dichtungsnut einliegend

**Für die
angegossene
flüssigkeitsdichte
Ausführung bitte
das "S" durch
ein "G" ersetzen
Bsp: AAL-11G-205**

für Schlauch NW=ca.∅	Flansch AØ in mm	Ident Nr. für leichten Absaugchl. für Typ SAS-11		Ident Nr. für mittelschw. Absaugchl. für Typ SAS-12		Ident Nr. für schweren Absaugchl. für Typ SAS-13	
		Vaterteil mit Nut	Mutterteil ohne Nut	Vaterteil mit Nut	Mutterteil ohne Nut	Vaterteil mit Nut	Mutterteil ohne Nut
NW 50	78	m AAL-11S-101	AAL-11S-201	m AAL-11S-301	AAL-11S-401	m AAL-11S-501	AAL-11S-601
NW 65	91	m AAL-11S-102	AAL-11S-202	m AAL-11S-302	AAL-11S-402	m AAL-11S-502	AAL-11S-602
NW 80	104	m AAL-11S-103	AAL-11S-203	m AAL-11S-303	AAL-11S-403	m AAL-11S-503	AAL-11S-603
NW 100	129	m AAL-11S-104	AAL-11S-204	m AAL-11S-304	AAL-11S-404	m AAL-11S-504	AAL-11S-604
NW 125	161	m AAL-11S-105	AAL-11S-205	m AAL-11S-305	AAL-11S-405	m AAL-11S-505	AAL-11S-605
NW 150	190	m AAL-11S-106	AAL-11S-206	m AAL-11S-306	AAL-11S-406	m AAL-11S-506	AAL-11S-606
NW 160	200	m AAL-11S-107	AAL-11S-207	m AAL-11S-307	AAL-11S-407	m AAL-11S-507	AAL-11S-607
NW 180	216	m AAL-11S-108	AAL-11S-208	m AAL-11S-308	AAL-11S-408	m AAL-11S-508	AAL-11S-608
NW 200	242	m AAL-11S-109	AAL-11S-209	m AAL-11S-309	AAL-11S-409	m AAL-11S-509	AAL-11S-609
NW 250	295	m AAL-11S-110	AAL-11S-210	m AAL-11S-310	AAL-11S-410	m AAL-11S-510	AAL-11S-610



KKG-02 Kegelflansch (groß+leicht) hier Ersatzdichtungen aus NBR

Kegelflanschstutzen sind besonders leicht und gleichzeitig in vergleichsweise großen Dimensionen erhältlich. Sie eignen sich daher beispielsweise für großdimensionierte Absaugschläuche oder ähnliche Anwendungen, welche keine großen mechanischen Kräfte aufnehmen müssen. Mutterteil ohne, Vaterteil Zentrierbund und eingelegtem Dichtring. Nachfolgend aufgeführt sind Ersatz-Dichtringe hierzu.

Größen: NW50 bis NW250
 Temperatur: bis +90°C (kurzzeitig bis +125°C)
 Abdichtung: einerseits Elastomerdichtung in der Dichtungsnut einliegend

für Schlauch NW=ca.∅	Flansch-AØ in mm	Dichtringgröße		Ident Nr. für Vaterteil
NW 50	78mm	ID 65x2,5	m	KKG-02-01
NW 65	91mm	ID 79x3	m	KKG-02-02
NW 80	104mm	ID 90x3	m	KKG-02-03
NW 100	129mm	ID 116x3	m	KKG-02-04
NW 125	161mm	ID 142x4	m	KKG-02-05
NW 150	190mm	ID 170x5	m	KKG-02-06
NW 160	200mm	ID 180x4	m	KKG-02-07
NW 180	216mm	ID 195x4	m	KKG-02-08
NW 200	242mm	ID 220x4	m	KKG-02-09
NW 250	295mm	ID 275x4	m	KKG-02-10

Anschweiß-
Kegelflansche aus
Normalstahl finden
Sie in unserer Rubrik
03-18 "Kegelflansche"



KKG-03 Schnellspannschelle für leichte Kegelflansche

Diese Schnellspannschellen sind aus hochwertigem V2A - Edelstahl gefertigt. Profil und Abmessungen sind speziell zum Verbinden von obigen leichten Kegelflanschen ausgelegt. Diese Kombination ermöglicht ein extrem schnelles Kuppeln und Entkuppeln von gering druckbelasteten Leitungsabschnitten.

Betriebsdruck: NW50-100 bis 5bar BD // NW 125-200 bis 4bar BD // NW250 bis 3bar BD
 Größen: NW50 bis NW250
 Temperatur: bis +90°C (kurzzeitig bis +125°C)
 Bemerkung: In verschlossenem Zustand zusätzlicher Schutz gegen ungewolltes Öffnen mittels Sicherungssplint.

für Schlauch NW=ca.∅	für Anschweiß AØ mm	für Flansch AØ in mm		Ident Nr.
NW 50	60,3	78	m	KKG-03-01
NW 65	76,1	91	m	KKG-03-02
NW 80	88,9	104	m	KKG-03-03
NW 100	114,3	129	m	KKG-03-04
NW 125	139,7	161	m	KKG-03-05

für Schlauch NW=ca.∅	für Anschweiß AØ mm	für Flansch AØ in mm		Ident Nr.
NW 150	168,3	190	m	KKG-03-06
NW 160	177,8	200	m	KKG-03-07
NW 180	193,7	216	m	KKG-03-08
NW 200	219,1	242	m	KKG-03-09
NW 250	273,0	295	m	KKG-03-10

Fortsetzung der Tabelle siehe rechts



AAL-12 Außengewinde-Armatur aus PUR - aufschraubbar auf Absaugschläuche

Auf das Schlauchende aufschraubbare, hochwertige Anschluss-Armatur insbesondere ausgelegt für Polyurethan-Absaugschläuche (PU-Schläuche) in leichter, mittelschwerer und schwerer Ausführung. Hier aufgeführt: Zölliges-zylindrisches Außengewinde. Diese Variante ist schlauchseitig nicht flüssigkeitsdicht.

Nennweiten: von NW50 bis NW150 (DN=NW = Nennweite, entspricht dem ca. Schlauch-Innendurchmesser)
 Betriebsdruck : auf Anfrage und abhängig vom Schlauchtyp (siehe Dichtigkeitsinfo).
 Temperatur : bis +90°C (kurzzeitig bis +125°C)

für Schlauch NW=ca.∅	Außengewinde zöllig zylindrisch	Bild	Ident Nr. für leichten Absaugschlauch für Typ SAS-11	Ident Nr. für mittelschweren Absaugschlauch für Typ SAS-12	Ident Nr. für schweren Absaugschlauch für Typ SAS-13
NW 50	AG 2"	1	AAL-12S-101	AAL-12S-201	AAL-12S-301
NW 65	AG 2 1/2"		AAL-12S-102	AAL-12S-202	AAL-12S-302
NW 80	AG 3"		AAL-12S-103	AAL-12S-203	AAL-12S-303
NW 100	AG 4"		AAL-12S-104	AAL-12S-204	AAL-12S-304
NW 125	AG 5"		AAL-12S-105	AAL-12S-205	AAL-12S-305
NW 150	AG 6"		AAL-12S-106	AAL-12S-206	AAL-12S-306

**Für die
angepossene
flüssigkeitsdichte
Ausführung bitte
das "S" durch
ein "G" ersetzen
Bsp: AAL-12G-205**



AAL-13 Festflansch-Armatur aus PUR - aufschraubbar auf Absaugschläuche

Auf das Schlauchende aufschraubbare, hochwertige Anschluss-Armatur insbesondere ausgelegt für Polyurethan-Absaugschläuche (PU-Schläuche) in leichter, mittelschwerer und schwerer Ausführung. Hier aufgeführt: DIN-Festflansch PN10/16. Diese Variante ist schlauchseitig nicht flüssigkeitsdicht.

Nennweiten: von NW50 bis NW300 (DN=NW = Nennweite, entspricht dem ca. Schlauch-Innendurchmesser)
 Betriebsdruck : auf Anfrage und abhängig vom Schlauchtyp (siehe Dichtigkeitsinfo).
 Temperatur : bis +90°C (kurzzeitig bis +125°C)

für Schlauch NW=ca.∅	DIN-Flansch- größe Druckangabe nur zur Identifikation	Loch- kreis "LK" ca. in mm	Bild	Ident Nr. für leichten Absaugschlauch für Typ SAS-11	Ident Nr. für mittelschweren Absaugschlauch für Typ SAS-12	Ident Nr. für schweren Absaugschlauch für Typ SAS-13
NW 50	DN50-PN10/16	125mm	2	AAL-13S-101	AAL-13S-201	AAL-13S-301
NW 65	DN65-PN10/16	145mm		AAL-13S-102	AAL-13S-202	AAL-13S-302
NW 80	DN80-PN10/16	160mm		AAL-13S-103	AAL-13S-203	AAL-13S-303
NW 100	DN100-PN10/16	180mm		AAL-13S-104	AAL-13S-204	AAL-13S-304
NW 125	DN125-PN10/16	210mm		AAL-13S-105	AAL-13S-205	AAL-13S-305
NW 150	DN150-PN10/16	240mm		AAL-13S-106	AAL-13S-206	AAL-13S-306
NW 200	DN200-PN10	295mm		AAL-13S-109	AAL-13S-209	AAL-13S-309
NW 250	DN250-PN10	350mm		AAL-13S-110	AAL-13S-210	AAL-13S-310
NW 300	DN300-PN10	400mm		AAL-13S-110	AAL-13S-210	AAL-13S-310

**Für die
angepossene
flüssigkeitsdichte
Ausführung bitte
das "S" durch
ein "G" ersetzen
Bsp: AAL-13G-205**



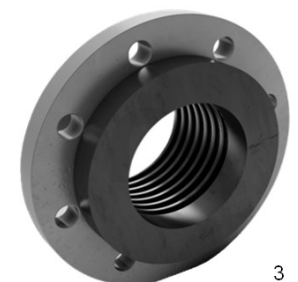
AAL-14 Losflansch-Armatur aus PUR/Stahl - aufschraubbar auf Absaugschläuche

Auf das Schlauchende aufschraubbare, hochwertige Anschluss-Armatur insbesondere ausgelegt für Polyurethan-Absaugschläuche (PU-Schläuche) in leichter, mittelschwerer und schwerer Ausführung. Hier aufgeführt: DIN-Losflansch PN10/16. Diese Variante ist schlauchseitig nicht flüssigkeitsdicht.

Nennweiten: von NW50 bis NW300 (DN=NW = Nennweite, entspricht dem ca. Schlauch-Innendurchmesser)
 Betriebsdruck : auf Anfrage und abhängig vom Schlauchtyp (siehe Dichtigkeitsinfo).
 Temperatur : bis +90°C (kurzzeitig bis +125°C)

für Schlauch NW=ca.∅	DIN-Flansch- größe Druckangabe nur zur Identifikation	Loch- kreis "LK" ca. in mm	Bild	Ident Nr. für leichten Absaugschlauch für Typ SAS-11	Ident Nr. für mittelschweren Absaugschlauch für Typ SAS-12	Ident Nr. für schweren Absaugschlauch für Typ SAS-13
NW 50	DN50-PN10/16	125mm	3	AAL-14S-101	AAL-14S-201	AAL-14S-301
NW 65	DN65-PN10/16	145mm		AAL-14S-102	AAL-14S-202	AAL-14S-302
NW 80	DN80-PN10/16	160mm		AAL-14S-103	AAL-14S-203	AAL-14S-303
NW 100	DN100-PN10/16	180mm		AAL-14S-104	AAL-14S-204	AAL-14S-304
NW 125	DN125-PN10/16	210mm		AAL-14S-105	AAL-14S-205	AAL-14S-305
NW 150	DN150-PN10/16	240mm		AAL-14S-106	AAL-14S-206	AAL-14S-306
NW 200	DN200-PN10	295mm		AAL-14S-109	AAL-14S-209	AAL-14S-309
NW 250	DN250-PN10	350mm		AAL-14S-110	AAL-14S-210	AAL-14S-310
NW 300	DN300-PN10	400mm		AAL-14S-110	AAL-14S-210	AAL-14S-310

**Für die
angepossene
flüssigkeitsdichte
Ausführung bitte
das "S" durch
ein "G" ersetzen
Bsp: AAL-14G-205**



AAL-15 Anschluss-Stutzen aus PUR - aufschraubbar auf Absaugschläuche

Auf das Schlauchende aufschraubbare, hochwertige Anschluss-Armatur insbesondere ausgelegt für Polyurethan-Absaugschläuche (PU-Schläuche) in leichter, mittelschwerer und schwerer Ausführung. Hier aufgeführt: Rohrende zum Auf- oder Einschieben. Diese Variante ist schlauchseitig nicht flüssigkeitsdicht.

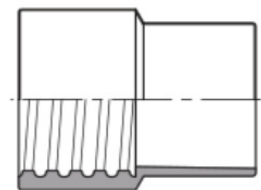
Nennweiten: von NW32 bis NW250 (DN=NW = Nennweite, entspricht dem ca. Schlauch-Innendurchmesser)
Betriebsdruck: auf Anfrage und abhängig vom Schlauchtyp (siehe Dichtigkeitsinfo).
Temperatur: bis +90°C (kurzzeitig bis +125°C)

**Für die angegossene flüssigkeitsdichte Ausführung bitte das "S" durch ein "G" ersetzen
Bsp: AAL-15G-205**

für Schlauch Nennweite	Außen-durchmesser des Stutzens ca. in mm	Innen-durchmesser des Stutzens ca. in mm	Bild	Ident Nr. für leichten Absaugschlauch für Typ SAS-11	Ident Nr. für mittelschweren Absaugschlauch für Typ SAS-12	Ident Nr. für schweren Absaugschlauch für Typ SAS-13
NW32	AD 47mm	ID 33mm	1 & 2	m AAL-15S-101	m AAL-15S-201	m auf Anfrage
		ID 36mm		m AAL-15S-102	-	m auf Anfrage
		ID 38mm		m AAL-15S-103	m AAL-15S-203	m auf Anfrage
		ID 39mm		m AAL-15S-104	m AAL-15S-204	m auf Anfrage
		ID 40mm		m AAL-15S-105	m AAL-15S-205	m auf Anfrage
		ID 42mm		-	m AAL-15S-206	m auf Anfrage
NW38	AD 54mm	ID 38mm	m AAL-15S-107	-	m auf Anfrage	
		ID 40mm	m AAL-15S-108	m AAL-15S-208	m auf Anfrage	
		ID 42mm	-	m AAL-15S-209	m auf Anfrage	
		ID 44mm	m AAL-15S-110	m AAL-15S-210	m auf Anfrage	
		ID 48mm	m AAL-15S-111	m AAL-15S-211	m auf Anfrage	
		ID 45mm	m AAL-15S-112	-	m auf Anfrage	
NW50	AD 68mm	ID 50mm	m AAL-15S-113	-	m auf Anfrage	
		ID 52/53mm	m AAL-15S-114	-	m auf Anfrage	
		ID 57mm	m AAL-15S-115	-	m auf Anfrage	
		ID 58mm	m AAL-15S-116	m AAL-15S-216	m auf Anfrage	
		ID 60mm	m AAL-15S-117	m AAL-15S-217	m auf Anfrage	
		ID 61mm	m AAL-15S-118	m AAL-15S-218	m auf Anfrage	
NW65	AD 84mm	ID 70mm	m AAL-15S-119	-	m auf Anfrage	
NW70	AD 95mm	ID 75/76mm	m AAL-15S-120	m AAL-15S-220	m auf Anfrage	
NW80	AD 100mm	ID 82mm	m AAL-15S-121	-	m auf Anfrage	
		ID 80mm	m AAL-15S-122	-	m auf Anfrage	
		ID 82mm	m AAL-15S-123	-	m auf Anfrage	
		ID 84mm	m AAL-15S-124	-	m auf Anfrage	
		ID 88mm	m AAL-15S-125	m AAL-15S-225	m auf Anfrage	
		ID 90mm	m AAL-15S-126	m AAL-15S-226	m auf Anfrage	
NW100	AD 122mm	ID 103mm	m AAL-15S-127	m AAL-15S-227	m auf Anfrage	
		ID 104mm	m AAL-15S-128	m AAL-15S-228	m auf Anfrage	
		ID 106mm	m AAL-15S-129	m AAL-15S-229	m auf Anfrage	
		ID 108mm	m AAL-15S-130	m AAL-15S-230	m auf Anfrage	
		ID 114mm	m AAL-15S-131	m AAL-15S-231	m auf Anfrage	
		ID 115mm	m AAL-15S-132	-	m auf Anfrage	
NW125	AD 149mm	ID 125mm	m AAL-15S-133	-	m auf Anfrage	
		ID 129mm	m AAL-15S-134	-	m auf Anfrage	
		ID 133mm	m AAL-15S-135	-	m auf Anfrage	
		ID 139mm	m AAL-15S-136	m AAL-15S-236	m auf Anfrage	
NW140	AD 164mm	ID 152mm	m AAL-15S-137	-	m auf Anfrage	
NW150	AD 176mm	ID 160mm	-	m AAL-15S-238	m auf Anfrage	
NW160	AD 184mm	ID 169mm	m AAL-15S-139	m AAL-15S-239	m auf Anfrage	
NW200	AD 229mm	ID 219mm	m AAL-15S-140	m AAL-15S-240	m auf Anfrage	
NW250	AD 285mm	ID 255mm	m AAL-15S-141	-	m auf Anfrage	



1



2

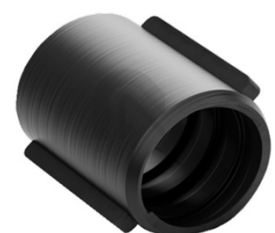
AAL-16 Schlauchverbinder aus PUR - aufschraubbar auf Absaugschläuche

Auf das Schlauchende aufschraubbare, hochwertige Anschluss-Armatur insbesondere ausgelegt für Polyurethan-Absaugschläuche (PU-Schläuche) in leichter, mittelschwerer und schwerer Ausführung. Hier aufgeführt: Schlauchverbinder zum Schrauben. Diese Variante ist schlauchseitig nicht flüssigkeitsdicht.

Nennweiten: von NW25 bis NW100 (DN=NW = Nennweite, entspricht dem ca. Schlauch-Innendurchmesser)
Betriebsdruck: auf Anfrage und abhängig vom Schlauchtyp (siehe Dichtigkeitsinfo).
Temperatur: bis +90°C (kurzzeitig bis +125°C)

Diese Type ist in angegossener, flüssigkeitsdichter Ausführung nicht lieferbar.

Schlauch-Nennweite Seite A	Schlauch-Nennweite Seite B	Bild	Ident Nr. für leichten Absaugschlauch für Typ SAS-11	Ident Nr. für mittelschweren Absaugschlauch für Typ SAS-12	Ident Nr. für schweren Absaugschlauch für Typ SAS-13
NW25	NW25	3	m AAL-16S-101	m AAL-16S-201	m AAL-16S-301
NW32	NW32		m AAL-16S-102	m AAL-16S-202	m AAL-16S-302
NW38	NW38		m AAL-16S-103	m AAL-16S-203	m AAL-16S-303
NW50	NW50		m AAL-16S-104	m AAL-16S-204	m AAL-16S-304
NW65	NW65		m AAL-16S-105	m AAL-16S-205	m AAL-16S-305
NW80	NW80		m AAL-16S-106	m AAL-16S-206	m AAL-16S-306
NW100	NW100		m AAL-16S-107	m AAL-16S-207	m AAL-16S-307



3

AAL-17 Warmschrumpfmuffe für Absaugschläuche

Diese Warmschrumpfmuffen sind ideal, um einen Übergang von Armatur zu Absaugschlauch zu schaffen. Die Schrumpfmuffe dient dabei zur besseren Abdichtung und ggf. auch als gewisser Knickschutz. Für sehr gute Dichtheitsergebnisse sorgt dabei die Version mit vorab in der Schrumpfmuffe aufgebrachtem Schmelzkleber. Zur Verarbeitung reicht ein handelsüblicher Heißluftfön aus, Verarbeitungsdauer unterschiedlich, je nach Größe.

Betriebsdruck : auf Anfrage, auch abhängig vom Schlauchtyp
Größen von NW32 bis NW350 (DN=NW = Nennweite, entspricht dem ca. Schlauch-Innendurchmesser)
Arbeitstemperatur : bis +90°C (kurzzeitig bis +125°C)
Info: Das Schrumpfungsverhältnis beträgt 3,5:1

für Schlauch fiktiv ohne Berücksichtigung irgendwelcher Hülsen NW=ca.∅	Innendurchmesser der Schrumpfmuffe kleinster - größter AD	Länge der Muffe	Bild	Ident Nr. Ausführung ohne Schmelzkleber	Ident Nr. Ausführung MIT Schmelzkleber
NW 32 bis NW45	ID18mm bis ID54mm	auf Anfrage	1	AAL-17-101	AAL-17-201
NW 38 bis NW60	ID22mm bis ID75mm	auf Anfrage		AAL-17-102	AAL-17-202
NW 45 bis NW80	ID26mm bis ID95mm	auf Anfrage		AAL-17-103	AAL-17-203
NW 60 bis NW100	ID34mm bis ID120mm	auf Anfrage		AAL-17-104	AAL-17-204
NW 75 bis NW150	ID50mm bis ID160mm	auf Anfrage		AAL-17-105	AAL-17-205
NW 100 bis NW250	ID135mm bis ID280mm	auf Anfrage		AAL-17-106	AAL-17-206
NW250 bis NW280	ID215mm bis ID308mm	auf Anfrage		AAL-17-107	AAL-17-207
NW280 bis NW350	ID265mm bis ID375mm	auf Anfrage		AAL-17-107	AAL-17-207



1

AKL-01b Distanzmanschette (Absaugschlauch auf Standard-Klemmschale)

Mit Hilfe dieser Distanzmanschette ist es möglich, auch Absaugschläuche mit dem vielfach bewährten Klemmschaleneinband zu versehen. Durch diese Manschetten können die Standard-Klemmschaleneinbandabmessungen verwendet werden!

Betriebsdruck : auf Anfrage, auch abhängig vom Schlauchtyp
Größen von NW50 bis NW200 (DN=NW = Nennweite, entspricht dem ca. Schlauch-Innendurchmesser)
Temperatur : max. 90°C (kurzzeitig bis 125°C)

für Schlauch NW=ca.∅	Manschette Länge "L" in mm	Bild	Manschette ca. AØ in mm	TYP 1	TYP 2	Manschette ca. AØ in mm	TYP 3
				Ident Nr. für leichten Absaugschlauch FÜR Typ SAS-11	Ident Nr. für mittelschweren Absaugschlauch FÜR Typ SAS-12		Ident Nr. für schweren Absaugschlauch FÜR Typ SAS-13
NW 50	37	2	67	AKL-01b-101	AKL-01b-201	71	AKL-01b-301
NW 65	43		87	AKL-01b-102	AKL-01b-202	87	AKL-01b-302
NW 80	43		102	AKL-01b-104	AKL-01b-204	102	AKL-01b-304
NW 100	80		118	AKL-01b-105	AKL-01b-205	130	AKL-01b-305
NW 125	115		147	AKL-01b-106	AKL-01b-206	154	AKL-01b-306
NW 150	133		173	AKL-01b-107	AKL-01b-207	180	AKL-01b-307
NW 160	-		-	-	-	-	-
NW 180	-		-	-	-	-	-
NW 200	180		239	AKL-01b-110	AKL-01b-210	239	AKL-01b-310



2

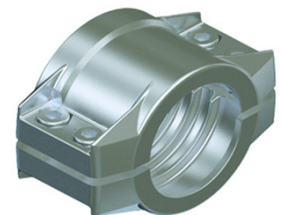
AKL-01 Klemmschale Standard (nur ausgewählte Größen für Distanzmanschette)

Klemmschalen zählen zu den sichersten und besten Befestigungsarten zum Aufbringen von Armaturen auf Schläuche. Hierbei fassen zwei Halbschalen mit optimaler Innenprofilierung um den Schlauch. Bei Absaugschläuchen IMMER unter Verwendung der oben beschriebenen Distanzmanschetten!

Betriebsdruck : auf Anfrage, auch abhängig vom Schlauchtyp
Nennweiten : von NW50 bis NW200 (= ca. Schlauch-Innendurchmesser)
Temperatur : max. 90°C (kurzzeitig bis 125°C)
Info: weitere Größen siehe Rubrik "Schalenarmaturen".

**ACHTUNG: Nur in Verbindung mit
vorstehenden Distanzmanschetten
einsetzbar**

für Schlauch NW=ca.∅	hier eff. Schlauch ID in mm	Bild	(für Schlauch) HIER Manschetten AØ in mm	Leichtmetall Ident Nr. für leichten Absaugschlauch FÜR Typ SAS-11	Leichtmetall Ident Nr. für mittelschweren Absaugschlauch FÜR Typ SAS-12	(für Schlauch) HIER Manschetten AØ in mm	Leichtmetall Ident Nr. für schweren Absaugschlauch FÜR Typ SAS-13
NW 50	51	3	67	AKL-01-127	AKL-01-227	71	AKL-01-329
NW 65	65		87	AKL-01-138	AKL-01-238	87	AKL-01-338
NW 80	80		102	AKL-01-142	AKL-01-242	102	AKL-01-342
NW 100	102		118	AKL-01-145	AKL-01-245	130	AKL-01-348
NW 125	127		147	AKL-01-150	AKL-01-250	154	AKL-01-351
NW 150	152		173	AKL-01-153	AKL-01-253	180	AKL-01-355
NW 200	204		239	AKL-01-157	AKL-01-257	239	AKL-01-357



3

