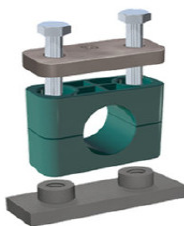


Typ		Katalog Seite
	Schlauchbrücken, - sättel, - umlenker, - fenster:	
AVE-01	Schlauchbrücken	19-02
AVE-09	Schlauchsattel	19-03
SSC-25	Schlauchumlenker	19-04
SSC-26	Schlauchfenster	19-05
	Kabelbinder:	
AVE-13	Kabelbinder Standard (auch Edelstahl)	19-06
FZ-4	lösbare Klettbänder (Flexo-Protect)	19-06
AVE-15	Kabelbinder Kunststoff - wiederverwendbar	19-06
	Kennzeichnung:	
AVE-14	Kennzeichnungsbänder aus Kunststoff	19-07
AVE-16	Kennzeichnungsschilder aus EDELSTAHL	19-07
AVE-18	Kennzeichnungs-Metallmarken und Zubehör	19-07
	Schlauch- und Rohrhalteschellen:	
AVE-02	Rohr- und Schlauch-Halteschellen - Bügelform	19-08
AVE-03	Rohr- und Schlauch-Halteschellen - Laschenform	19-08
AVE-04	Rohr- und Schlauch-Halteschellen - offen - Kunststoff	19-09
AVE-05	Rohr- und Schlauch-Halteschellen - mit Bügel - Kunststoff	19-09
AVE-06	Rohr- und Schlauch-Halteschellen - Blockform - Standardprogramm	19-10
AVE-17	Rohr- und Schlauch-Halteschellen - Blockform - mit Gummieinlage	19-11
AVE-07	Rohr- Schlauch- und Kabelschellen Bauart "Mini"	19-12
AVE-08	Bügelschellen Standardausführung aus Rundstahl	19-13
	Schlauchbündelung:	
SSC-14	Scheuerschutz- und Schlauchbündel-Spirale aus Kunststoff	19-14
	Verschiedenes:	
AVE-19	Schlauch- und Rohrverlege-Schienen	19-15
AVE-20	Schlauch- und Rohrschellen mit Klettverschluss	19-15
AVE-12	Scheren und Abschneidewerkzeuge für Schläuche	19-15
AVE-21	Schlauch-Tragegriff für große Schlauchnennweiten	19-15

Selbstverständlich liefern wir auch fertig konfektionierte Schlauchleitungen - bitte fragen Sie bei Bedarf die komplett Schlauchleitung an!



AVE-01 Schlauchbrücke als Schutz gegen Abquetschen

Diverse Überfahrbrücken zum Schutz von Feuerwehr- oder sonstigen Schläuchen oder Kabeln. Es sind diverse Ausführungen lieferbar, die sich im Wesentlichen in der nutzbaren Kanalgröße, sowie der Anzahl der Kanäle unterscheiden. Es sind zwei oben geschlossene, sowie drei oben offene Varianten verfügbar. Auf Anfrage sind viele weitere Typen (auch in abgewinkelter Form) lieferbar - bitte fragen sie bei Bedarf Ihre gewünschte Type an.

Nennweiten : für Schläuche von NW6 bis NW100 (bitte untere Tabelle bezüglich dem Schlauch AD beachten)
 Temperatur : max. 60°C
 Material: vier Kunststofftypen (Typ 11 bis 44), sowie eine Holzversion (Typ 55)
 ACHTUNG: Bitte beachten Sie, dass je Fahrzeuglinie mindestens ZWEI Brücken erforderlich sind!



Schlauchbrücke Typ 11 - 1 Kanal für D- oder C-Schlauch - oben geschlossen						
Anzahl der Kanäle	Bild	Kanal-Maße BxH ca. in mm	Belastbarkeit max.	Gewicht ca.	Außenmaße L-B-H ca. in mm	Ident Nr.
1	1	1x 70x57	10 t *	9 kg	1000x260x70	f AVE-01-111



Schlauchbrücke Typ 22 - 2 Kanäle für C- oder B-Schläuche - oben offen						
Anzahl der Kanäle	Bild	Kanal-Maße BxH ca. in mm	Belastbarkeit max.	Gewicht ca.	Außenmaße L-B-H ca. in mm	Ident Nr.
2	2	2x 100x88	20 t *	12,5 kg	850x300x90	f AVE-01-221



Schlauchbrücke Typ 33 - 2 Kanäle für B- oder A-Schläuche - oben offen						
Anzahl der Kanäle	Bild	Kanal-Maße BxH ca. in mm	Belastbarkeit max.	Gewicht ca.	Außenmaße L-B-H ca. in mm	Ident Nr.
2	3	2x 140x110	20 t *	19 kg	1010x300x140	ü AVE-01-331



Schlauchbrücke Typ 44 - 2 Kanäle für C- oder B-Schläuche - oben geschlossen						
Anzahl der Kanäle	Bild	Kanal-Maße BxH ca. in mm	Belastbarkeit max.	Gewicht ca.	Außenmaße L-B-H ca. in mm	Ident Nr.
2	4	2x 100x90	20 t *	19kg	850x300x140	ü AVE-01-441



Schlauchbrücke Typ 55 - 2 Kanäle für C- oder B-Schläuche - HOLZ - DIN 14820						
Anzahl der Kanäle	Bild	Kanal-Maße BxH ca. in mm	Belastbarkeit max.	Gewicht ca.	Außenmaße L-B-H ca. in mm	Ident Nr.
2	5	2x 85x85	*	11 kg	935x700x85	i AVE-01-551

* die Angaben zur Belastbarkeit sind Werksangaben für Neuware (bei Holz keine Angabe).
 Je nach Häufigkeit und Art des Einsatzes und Alter kann die Belastbarkeit mit der Zeit abnehmen.



Schlauchbrücken sind NICHT für den öffentlichen Straßenverkehr zugelassen. Ihre Verwendung darf nur unter Aufsicht erfolgen.

AVE-09 Schlauchsattel zur fachgerechten Aufhängung von Schläuchen

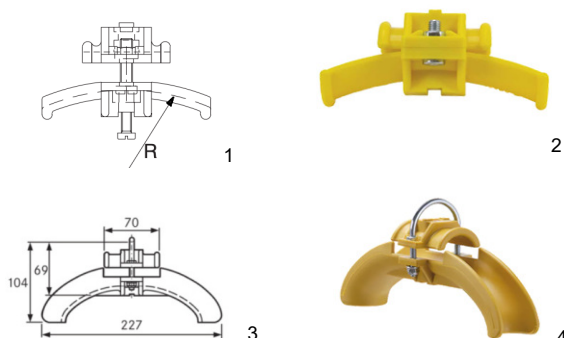
Schlauch-Haltesattel zum Abfangen und Entlasten von schwergewichtigen Schlauchleitungen. Werden schwere Schlauchleitungen ohne Entlastung aufgehängt, so besteht die Gefahr der frühzeitigen Leckage im Armaturenbereich. Besonders empfohlen bei flüssigen Medien, da dort mit hohen Gewichten zu rechnen ist. Bei großen Schlauchlängen bitte alle 5m einen Schlauchsattel einplanen.

Nennweiten : für Schläuche von NW6 bis NW300
 Typen: 3 Typen geeignet je nach Nennweite und Kundenvorstellung
 Temperaturbereich: max. 80°C höhere Temperaturen ggf. realisierbar nach Absprache
 Besonderheiten : Typ A ist auch in Ausführung Edelstahl auf Anfrage lieferbar



Schlauchsattel Typ A - für kleine & mittlere Schlauchgrößen

ca. für Schlauch Nennweite	Bild	für Schlauchkrümmung (siehe Skizze)	Für Schlauch Außen-durchmesser ca. in mm		Ident Nr.
NW 6 - NW8	1 + 2	flach - R80	10-16mm	r	AVE-09-101
NW10 - NW16		flach - R125	17-25mm	r	AVE-09-102
NW19 - NW25		flach - R160	20-36mm	r	AVE-09-103
	3 + 4	steil		t	AVE-09-104
NW32 - NW40	1 + 2	flach	37-50mm	t	AVE-09-105
NW50		flach	51-63mm	t	AVE-09-106



Schlauchsattel Typ B - für mittlere & große Schlauchgrößen

ca. für Schlauch Nennweite	Bild	für Schlauchkrümmung (siehe Skizze)	Infocfeld		Ident Nr.	
NW19	5	steil	die abgebildeten Haltegurte sind NICHT im Lieferumfang enthalten. Bitte separat bestellen	s	AVE-09-201	
NW25				s	AVE-09-202	
NW32				s	AVE-09-203	
NW38				s	AVE-09-204	
NW 50	5	flach	siehe nachfolgend	s	AVE-09-205	
	6			s	AVE-09-206	
NW63	7			s	AVE-09-207	
NW75				s	AVE-09-208	
NW100				s	AVE-09-209	
NW125				s	AVE-09-210	
NW150	8			s	AVE-09-211	
NW200				s	AVE-09-212	
NW250				s	AVE-09-213	
NW300				s	AVE-09-214	
Haltegurt für	NW19, NW25, NW32, NW38			grün	n	AVE-09-281
Haltegurt für	NW50, NW75, NW100			blau	n	AVE-09-282
Haltegurt für	NW125, NW150	gelb	n	AVE-09-283		
Haltegurt für	NW200	grau	n	AVE-09-284		
Haltegurt für	NW250	rot	n	AVE-09-285		
Haltegurt für	NW300	rot	n	AVE-09-286		



Schlauchsattel Typ C - für große Schlauchgrößen

ca. für Schlauch Nennweite	Bild	für Schlauchkrümmung (siehe Skizze)	Infocfeld		Ident Nr.
NW100	9	flach	Farbgebung je nach Verfügbarkeit	g	AVE-09-301
NW150				g	AVE-09-302
NW200				g	AVE-09-303
NW260				g	AVE-09-304
NW300				g	AVE-09-305



SSC-25 Schlauchumlenker mit Rollenführung

Schlauchumlenker ermöglichen es, Schläuche um Ecken, Kanten oder sonstige Hindernisse zu verlegen und anschließend die Längsbewegung ("Ziehen" und "Zurückschieben" oder Ab- und Aufrollen) ohne größere Schlauchbeschädigungen zu realisieren. Aber auch bei anderen Konstruktionen sind Schlauch-Umlenker eine problemlösende Möglichkeit der Schlauchverlegung (Schlauchaufroller, Schlauch-Abtrommler, etc.).

Nennweiten : für Schläuche von NW6 bis NW100 (bitte untere Tabelle bezüglich dem Schlauch AD beachten)
 Temperatur : je nach Ausführung auf Anfrage
 Material: diverse Varianten, siehe untere Tabelle
 Info: es sind besonderes für den Kanalspülbereich viele weitere Typen auf Anfrage lieferbar!



für freien Schlauch-Durchgang ca. in mm	Außenmaße ca. in mm	Gewicht ca. in kg	Rollenmaterial	Gehäusematerial	Info	Bild & Typ	Ident Nr.
bis Schlauch AD 50mm	160x120x170	0,2 kg	Kunststoff	Kunststoff	-	1 e	SSC-25-101
Kurzbeschreibung: Preiswerte Rollenführung aus Kunststoff. Nicht für täglichen Dauerbetrieb geeignet.							



Bild 1

für freien Schlauch-Durchgang ca. in mm	Außenmaße ca. in mm	Gewicht ca. in kg	Rollenmaterial	Gehäusematerial	Info	Bild & Typ	Ident Nr.
47x83	124x103x91	0,6 kg	Kunststoff	Stahl	-	2 d	SSC-25-201
Kurzbeschreibung: Professioneller, sehr stabiler Umlenker auch für Dauerbetrieb geeignet.							



Bild 2

für freien Schlauch-Durchgang ca. in mm	Außenmaße ca. in mm	Gewicht ca. in kg	Rollenmaterial	Gehäusematerial	Info	Bild & Typ	Ident Nr.
bis Schlauch AD 75mm	180x165x60	1,3 kg	Stahl	Stahl	komplett aus Metall	3 k	SSC-25-301
Kurzbeschreibung: Professioneller, sehr stabiler Umlenker auch für Dauerbetrieb geeignet.							



Bild 3

für freien Schlauch-Durchgang ca. in mm	Außenmaße ca. in mm	Gewicht ca. in kg	Rollenmaterial	Gehäusematerial	Info	Bild & Typ	Ident Nr.
bis Schlauch AD 35mm	auf Anfrage	3,25 kg	Kunststoff	Stahl	-	4 y	SSC-25-401
Kurzbeschreibung: Professionelle Schlauchrolle für weite Verlegeradien.							



Bild 4

SSC-26 Schlauchfenster mit Rollenführung

Diese Schlauchfenster ermöglichen es, Schlauchleitungen durch Wände und Durchbrüche zu Verlegen und anschließend die Längsbewegung ("Ziehen" und "Zurückschieben" oder Ab- und Aufrollen) ohne größere Schlauchbeschädigungen zu realisieren. Aber auch bei anderen Konstruktionen sind Schlauch-Rollenfenster eine problemlösende Möglichkeit der Schlauchverlegung (Schlauchaufroller, Schlauch-Abtrommler, etc.).

Nennweiten : für Schläuche von NW6 bis NW100 (bitte untere Tabelle bezüglich dem Schlauch AD beachten)

Temperatur : je nach Ausführung auf Anfrage

Material: diverse Varianten, siehe untere Tabelle



Freier Fenster-Durchgang ca. in mm	Außenmaße ca. in mm	Gewicht ca. in kg	Rollenmaterial	Gehäusematerial	Info	Bild & Typ	Ident Nr.
18x65	130 x 80	0,6 kg	Stahl	Stahl	besonders preiswert	1 e	SSC-26-101



Bild 1

Freier Fenster-Durchgang ca. in mm	Außenmaße ca. in mm ohne Winkel	Gewicht ca. in kg	Rollenmaterial	Gehäusematerial	Info	Bild & Typ	Ident Nr.
38x51	115 x 89	0,38 kg	Kunststoff	Edelstahl	rostfrei Breite inkl. Winkel 195mm	2 d	SSC-26-201

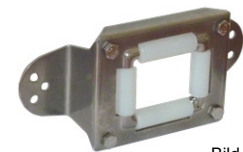


Bild 2

Freier Fenster-Durchgang ca. in mm	Außenmaße ca. in mm	Gewicht ca. in kg	Rollenmaterial	Gehäusematerial	Info	Bild & Typ	Ident Nr.
34x65	170 x 90	0,4 kg	Kunststoff	Stahl	-	3 z	SSC-26-301



Bild 3

Freier Fenster-Durchgang ca. in mm	Außenmaße ca. in mm	Gewicht ca. in kg	Rollenmaterial	Gehäusematerial	Info	Bild & Typ	Ident Nr.
55x55	125 125	0,6 kg	Kunststoff	Stahl	-	4 z	SSC-26-401



Bild 4

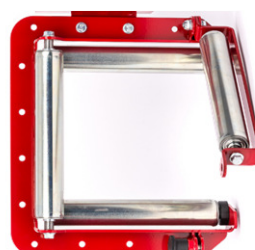
Freier Fenster-Durchgang ca. in mm	Außenmaße ca. in mm	Gewicht ca. in kg	Rollenmaterial	Gehäusematerial	Info	Bild & Typ	Ident Nr.
40x40	200 x 160	1,7 kg	Aluminium	Stahl	Premiumprodukt	5 k	SSC-26-501



Bild 5

Freier Fenster-Durchgang ca. in mm	Außenmaße ca. in mm	Gewicht ca. in kg	Rollenmaterial	Gehäusematerial	Info	Bild & Typ	Ident Nr.
55x55	270 x 140	2,5 kg	Stahl	Stahl	stabile Industriequalität! Dieses Fenster lässt sich öffnen um den Schlauch seitlich einzulegen!	6a k	SSC-26-601
90x90	300 x 200	3,0 kg	Stahl	Stahl		6b k	SSC-26-602
140x140	350 x 250	3,5 kg	Stahl	Stahl		k	SSC-26-603

Viele weitere Typen bis zur Fenstergröße von 300x300mm sind ebenfalls auf Anfrage lieferbar!



Typ 6 lässt sich öffnen zum Einlegen des Schlauches. Schraubklemme bei Typ 6 im Lieferumfang enthalten.

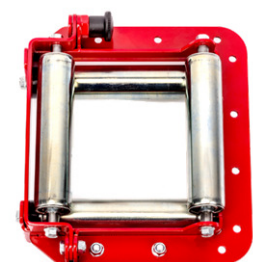


Bild 6b "geöffnet"

Bild 6a

AVE-13 | Kabelbinder aus Kunststoff und EDELSTAHL

Kabelbinder in unterschiedlicher Qualität für verschiedenste Anwendungen. Besonders hervorzuheben ist Typ 3, da dieser komplett aus Edelstahl besteht, was Temperaturen bis +400°C ermöglicht.

Typ 1 - Kabel- und Schlauchbinder Standard bis 75°C				Ident Nr.	
Bis AD 22mm rund	Länge 96mm	Breite 2,5mm	Kunststoff schwarz	AVE-13-01	
Bis AD 35mm rund	Länge 142mm	Breite 3,2mm		AVE-13-02	
Bis AD 45mm rund	Länge 190mm	Breite 4,8mm		AVE-13-03	
Bis AD 50mm rund	Länge 203mm	Breite 3,6mm		AVE-13-04	
Bis AD 75mm rund	Länge 280mm	Breite 4,8mm		AVE-13-05	
Bis AD 85mm rund	Länge 300mm	Breite 7,6mm		AVE-13-06	
Bis AD 100mm rund	Länge 368mm	Breite 4,8mm		AVE-13-07	
Bis AD 110mm rund	Länge 380mm	Breite 7,6mm		AVE-13-08	
Bis AD 160mm rund	Länge 550mm	Breite 8,0mm		AVE-13-09	
Bis AD 160mm rund	Länge 550mm	Breite 12,7mm		AVE-13-10	
Bis AD 210mm rund	Länge 710mm	Breite 9,0mm		AVE-13-11	
Bis AD 270mm rund	Länge 914mm	Breite 9,0mm		AVE-13-12	
Typ 2 - Kabel- und Schlauchbinder Hochtemperatur bis 105°C				Ident Nr.	
Bis AD 22mm rund	Länge 100mm	Breite 2,5mm	Kunststoff natur	AVE-13-13	
Bis AD 35mm rund	Länge 150mm	Breite 3,5mm		AVE-13-14	
Bis AD 50mm rund	Länge 200mm	Breite 4,6mm	Kunststoff schwarz	AVE-13-15	
Bis AD 85mm rund	Länge 300mm	Breite 4,7mm		AVE-13-16	
Bis AD 100mm rund	Länge 387mm	Breite 7,6mm		AVE-13-17	
Bis AD 125mm rund	Länge 460mm	Breite 7,6mm		AVE-13-18	
Bis AD 175mm rund	Länge 600mm	Breite 7,6mm		AVE-13-19	
Bis AD 225mm rund	Länge 760mm	Breite 7,6mm		AVE-13-20	
Bis AD 245mm rund	Länge 820mm	Breite 8,8mm		AVE-13-21	
Typ 3 - Kabel- und Schlauchbinder Edelstahl bis 400°C				Ident Nr. BREITE 4,5mm	Ident Nr. BREITE 8,0mm
Bis AD 25mm rund	Länge 152mm	Breite 4,5mm oder 8,0mm siehe Ident Nr.		Edelstahl V4A	AVE-13-422
Bis AD 50mm rund	Länge 200mm		AVE-13-423		AVE-13-823
Bis AD 102mm rund	Länge 360mm		AVE-13-424		AVE-13-824
Bis AD 152mm rund	Länge 520mm		AVE-13-425		AVE-13-825
Bis AD 203mm rund	Länge 680mm		AVE-13-426		AVE-13-826
Bis AD 254mm rund	Länge 840mm		AVE-13-427		AVE-13-827
Bis AD 318mm rund	Länge 1050mm		AVE-13-428		AVE-13-828



Standardkunststoff bis 75°C Dauertemperatur



Spezialkunststoff bis 105°C Dauertemperatur



Edelstahl bis 400°C

FZ-4 | FLEXO-PROTECT® Klettband mit Metallverschluss

Klettbänder als Montagehilfe für Berstschutzschläuche oder zum Fixieren von Schlauchpaketen. Die verwendete Kunststoff-Metall-Kombination erreicht eine hohe Stabilität. Für Dauertemperaturen bis +135°C

Für AD rund	Bandlänge	Bandbreite	Material & Farbe	Ident Nr.
Bis 40-75mm rund	Länge 240 mm	Breite 25 mm	Spezialkunststoff mit Metallschnalle schwarz/rot	FZ-4-01
Bis 60-105mm rund	Länge 300 mm			FZ-4-01
Bis 70-120mm rund	Länge 360 mm			FZ-4-01
Bis 105-195mm rund	Länge 480 mm			FZ-4-01
Bis 140-260mm rund	Länge 630 mm			FZ-4-01



bis 135°C Dauertemperatur

AVE-15 | Wiederverwendbare Kabelbinder aus Kunststoff

Lösbare, wiederverwendbare Kabelbinder sind nachhaltig und überaus praktisch. Im Prinzip kennt jeder die einfache Handhabung aus dem Alltag. Ggf. müssen vollen VEs abgenommen werden.

Bild	Bandlänge	Schur-Ø	Auszugskraft [N]	Ident Nr.
B1	140 mm	3,9	170	AVE-15-01
B2	120 mm	3,5	130	AVE-15-02
	180 mm	3,5	150	AVE-15-03
	240 mm	3,9	180	AVE-15-04
	300 mm	8,7	420	AVE-15-05
	320 mm	4,4	230	AVE-15-06
	500 mm	5,7	250	AVE-15-07
	700 mm	6,6	370	AVE-15-08



B1

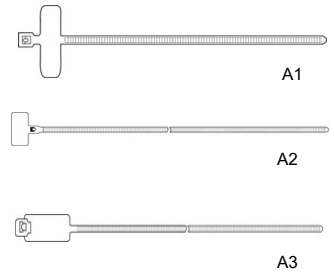


B2

AVE-14 Kennzeichnungsbänder aus Kunststoff

Sehr praktische und preiswerte Kennzeichnungsbänder aus Kunststoff. Diese Bänder sind für Temperaturbereiche bis max. +75°C geeignet. Ggf. müssen Verpackungseinheiten beachtet werden.

Bandlänge	Bandbreite	Größe Beschriftungsfeld ca.	Bild	Ident Nr.
100	2,5	25mm x 8mm	A1	AVE-14-01
200	2,5			AVE-14-02
110	2,5	20mm x 9mm	A2	AVE-14-03
210	2,5			AVE-14-04
190	4,8	25mm x 8mm	A3	AVE-14-05
270	4,8			AVE-14-06



AVE-16 EDELSTAHL-Kennzeichnungsbänder und Zubehör

Kennzeichnungsschilder aus Edelstahl für anspruchsvolle -und/oder Hochtemperatur-Anwendungen Temperaturbereiche bis max. +400°C geeignet. Ggf. müssen Verpackungseinheiten beachtet werden. Zur Befestigung bitte obenstehende Edelstahl-Kabelbinder verwenden - siehe unten.

Größe Beschriftungsfeld ca.	Materialdicke	Material	Bild	Ident Nr.
Schild 89,0mm x 9,5mm	ca. 0,4mm	Edelstahl V4A	A	AVE-16-401
Schild 89,0mm x 19,0mm			B	AVE-16-402
Schild 51,0mm x 19,0mm			C	AVE-16-403
Edelstahl-Kabelbinder hierzu	Länge	Material	Bild	Ident Nr.
Binder 4,5mm breit für AD rund 25mm	152mm	Edelstahl V4A	D	AVE-16-422
Binder 4,5mm breit für AD rund 50mm	200mm			AVE-16-423
Binder 4,5mm breit für AD rund 102mm	360mm			AVE-16-424
Binder 4,5mm breit für AD rund 152mm	520mm			AVE-16-425
Binder 4,5mm breit für AD rund 203mm	680mm			AVE-16-426
Binder 4,5mm breit für AD rund 254mm	840mm			AVE-16-427
Binder 4,5mm breit für AD rund 318mm	1050mm			AVE-16-428



AVE-18 Kennzeichnungs-Metallmarken und Zubehör

Aus der täglichen Praxis können wie diese Art der Schlauchmarkierung bestens empfehlen. Wir haben betriebsintern für unseren Bereich "Schlauchprüfungen" die Markiermarken bereits viele tausendmal im Einsatz. Die Marken samt Draht sind hitze- schutz- und beschädigungs-unempfindlich und können auch nach vielen Jahren noch einwandfrei abgelesen werden. Die Marken können sowohl blanke, als auch vorab teilweise gekennzeichnet mit Ihrem Firmenlogo, geliefert werden.

Anwendung: Markierung und Nummerierung von Schlauchleitungen
 Temperatur: bis über +250°C
 Info: Für kundenspezifisch bedruckte Typen benötigen wir eine gute Druckvorlage

Kurzbezeichnung	Beschreibung	Größe	Ident Nr.
Markiermarke Alu "blanko" (d.h. ohne Aufdruck)	Leichtmetall-Marke zum nachträglichen Stempeln mittels Handstempel. Mit Befestigungsloch, z.B. zur Befestigung mittels Plombendraht oder Kabelbinder (Lochdurchmesser ca. 4mm) Vorbedruckte Typen bitten wir immer anzufragen!	1 St. AD 20mm	AVE-18-101
		1 St. AD 25mm	AVE-18-102
		1 St. AD 30mm	AVE-18-103
		1 St. AD 35mm	AVE-18-104
		1 St. AD 40mm	AVE-18-105
Plombendraht stabile Ausführung	Plombendraht in stabiler sehr zugfester Ausführung. Geeignet zum einfachen "Verdrillen", oder zur Verarbeitung mittels Plombe. In Fixlängen a 20cm, oder auf als Endlosversion auf Spule	VE a 10 Stück	AVE-18-106
		VE a 100 Stück	AVE-18-107
		VE a 1000 Stück	AVE-18-108
		Spule a 100m	AVE-18-109
lose Plomben aus Kunststoff	Plombe aus Kunststoff - grau. Geeignet für obigen Plombendraht. Mit breitem Eingangsloch, und geteiltem Doppel-Ausgangsloch.	VE a 10 Stück	AVE-18-110
		VE a 100 Stück	AVE-18-111
		VE a 1000 Stück	AVE-18-112
Plombenzange	Plombenzange in Standardversion. Geeignet für einfache Plombenfixierung. Personalisierte Matrizen bitte im Einfall anfragen.	1 Stück	AVE-18-113



AVE-02 Rohr- und Schlauch-Halteschellen - Bügelform

Rohr- und Schlauchhalteschellen in einfacher Ausführung. An den Bügeln befindet sich jeweils einseitig eine werksseitig angeschweißte Gewindemutter die als Aufnahme dient. Je nach Anwendung sind Typen mit oder ohne Gummi-Einlage in Stahl verzinkt oder Edelstahl lieferbar. Aufgrund der beschränkten Haltbarkeit der Schellen ist für eine ausreichende Anzahl von Befestigungspunkten zu sorgen oder auf Schellentyp AVE-06 auszuweichen.

Spannbereich	Ausführung	Gewinde	Ident Nr.	Material	Ident Nr.	Material
11-14	mit Einlage	M8	-	-	AVE-02-40	Edelstahl
11-15	mit Einlage	M8/M10	AVE-02-01	Stahl verz.	-	-
14-18	mit Einlage	M8/M10	AVE-02-02	Stahl verz.	-	-
15-19	mit Einlage	M8	-	-	AVE-02-43	Edelstahl
15-19	ohne Einlage	M8	-	-	AVE-02-44	Edelstahl
20-22	ohne Einlage	M8	-	-	AVE-02-45	Edelstahl
19-23	mit Einlage	M8/M10	AVE-02-06	Stahl verz.	-	-
20-23	mit Einlage	M8	-	-	AVE-02-47	Edelstahl
25-28	ohne Einlage	M8	-	-	AVE-02-48	Edelstahl
24-29	mit Einlage	M8/M10	AVE-02-09	Stahl verz.	AVE-02-49	Edelstahl
30-35	mit Einlage	M8/M10	AVE-02-10	Stahl verz.	AVE-02-50	Edelstahl
31-35	mit Einlage	M8	-	-	AVE-02-51	Edelstahl
31-35	ohne Einlage	M8	-	-	AVE-02-52	Edelstahl
38-43	mit Einlage	M8/M10	AVE-02-13	Stahl verz.	AVE-02-53	Edelstahl
40-43	ohne Einlage	M8	-	-	AVE-02-54	Edelstahl
44-49	mit Einlage	M8/M10	AVE-02-15	Stahl verz.	-	-
47-51	mit Einlage	M8/M10	-	-	AVE-02-56	Edelstahl
47-51	ohne Einlage	M8	-	-	AVE-02-57	Edelstahl
50-56	mit Einlage	M8/M10	AVE-02-18	Stahl verz.	AVE-02-58	Edelstahl
52-56	mit Einlage	M8	-	-	AVE-02-59	Edelstahl
54-60	ohne Einlage	M8	-	-	AVE-02-60	Edelstahl
57-63	mit Einlage	M8/M10	AVE-02-21	Stahl verz.	AVE-02-61	Edelstahl
57-64	mit Einlage	M8	-	-	AVE-02-62	Edelstahl
64-67	mit Einlage	M8/M10	AVE-02-23	Stahl verz.	AVE-02-63	Edelstahl
70-76	mit Einlage	M8/M10	AVE-02-24	Stahl verz.	AVE-02-64	Edelstahl
72-76	ohne Einlage	M8	-	-	AVE-02-65	Edelstahl
74-80	mit Einlage	M8/M10	AVE-02-26	Stahl verz.	-	-
79-85	mit Einlage	M8/M10	AVE-02-27	Stahl verz.	AVE-02-67	Edelstahl
85-89	ohne Einlage	M8	-	-	AVE-02-68	Edelstahl
86-91	mit Einlage	M8/M10	AVE-02-29	Stahl verz.	AVE-02-69	Edelstahl
100-106	mit Einlage	M8/M10	AVE-02-30	Stahl verz.	AVE-02-70	Edelstahl
108-116	mit Einlage	M8/M10	AVE-02-31	Stahl verz.	AVE-02-71	Edelstahl
124-132	mit Einlage	M8/M10	AVE-02-32	Stahl verz.	AVE-02-72	Edelstahl
133-141	mit Einlage	M8/M10	AVE-02-33	Stahl verz.	AVE-02-73	Edelstahl
159-168	mit Einlage	M10	-	-	AVE-02-74	Edelstahl
210-219	mit Einlage	M10	-	-	AVE-02-75	Edelstahl
244-255	mit Einlage	M10	-	-	AVE-02-76	Edelstahl



mit Einlage



ohne Einlage

Zubehör zu obigen Schellen: STOCKSCHRAUBE

Gewinde	Schraubenlänge	für Dübel-Ø	Ident Nr.	Material	Ident Nr.	Material
M8	ca. 50mm	10mm	AVE-02-401	Stahl verz.	AVE-02-501	Edelstahl
	ca. 60mm		AVE-02-401	Stahl verz.	AVE-02-501	Edelstahl
	ca. 80mm		AVE-02-401	Stahl verz.	AVE-02-501	Edelstahl
	ca. 100mm		AVE-02-401	Stahl verz.	AVE-02-501	Edelstahl
	ca. 120mm		AVE-02-401	Stahl verz.	AVE-02-501	Edelstahl
	ca. 140mm		AVE-02-401	Stahl verz.	AVE-02-501	Edelstahl
M10	ca. 50mm	12mm	AVE-02-401	Stahl verz.	AVE-02-501	Edelstahl
	ca. 80mm		AVE-02-401	Stahl verz.	AVE-02-501	Edelstahl
	ca. 100mm		AVE-02-401	Stahl verz.	AVE-02-501	Edelstahl
	ca. 120mm		AVE-02-401	Stahl verz.	AVE-02-501	Edelstahl
	ca. 140mm		AVE-02-401	Stahl verz.	AVE-02-501	Edelstahl



Stockschraube

AVE-03 Rohr- und Schlauch-Halteschellen - Laschenform

Einfache Rohr- und Schlauchhalteschelle mit Gummieinlage. Diese Schellen eignen sich für leichte Aufnahmegewichte. Aufgrund der Gummieinlage wird die befestigte Leitung "weich" gehalten. Überaus schnelle und einfach Montage. Ausführungen in Edelstahl sind auf Anfrage auch lieferbar!

für AD	Ident Nr.	Material
6	AVE-03-01	Stahl verz.
8	AVE-03-02	Stahl verz.
10	AVE-03-03	Stahl verz.
12	AVE-03-04	Stahl verz.
15	AVE-03-05	Stahl verz.
18	AVE-03-06	Stahl verz.
22	AVE-03-07	Stahl verz.
25	AVE-03-08	Stahl verz.
28	AVE-03-09	Stahl verz.

für AD	Ident Nr.	Material
30	AVE-03-10	Stahl verz.
32	AVE-03-11	Stahl verz.
34	AVE-03-12	Stahl verz.
35	AVE-03-13	Stahl verz.
38	AVE-03-14	Stahl verz.
40	AVE-03-15	Stahl verz.
42	AVE-03-16	Stahl verz.
45	AVE-03-17	Stahl verz.
48	AVE-03-18	Stahl verz.



AVE-04 Rohr- und Schlauch-Halteschellen - offen - Kunststoff

Preisgünstige Rohr- und Schlauchhalteschelle in Clipform. Diese Schellen besitzen jeweils mittig eine Befestigungsbohrung. Der "Clipeffekt" ermöglicht eine superschnelle Leitungsverlegung.

Durchmesser: von 6mm bis 32mm
 Temperatur: PP-Versionen bis -10°C bis max. +80°C
 PE-Versionen bis -20°C bis max. +50°C
 Material: Typ 1 PP (Polypropylen) weiß
 Typ 2 PP (Polypropylen) grau
 oder
 Typ 2 PE (Polyethylen) schwarz UV-stabilisiert

Typ	für AD	Farbe	Ident Nr.	Material	Ident Nr.	Material
Typ 1	6 mm	weiß	AVE-04-01	PP	-	-
	8 mm	weiß	AVE-04-02	PP	-	-
	10 mm	weiß	AVE-04-03	PP	-	-
	12 mm	weiß	AVE-04-04	PP	-	-
	15 mm	weiß	AVE-04-05	PP	-	-
	18 mm	weiß	AVE-04-06	PP	-	-
	22 mm	weiß	AVE-04-07	PP	-	-
	28 mm	weiß	AVE-04-08	PP	-	-
	32 mm	schwarz	AVE-04-09	PP	-	-
Typ	für AD	Farbe	Ident Nr.	Material	Ident Nr.	Material
Typ 2	16 mm	siehe rechts	AVE-04-110	PP grau	AVE-04-214	PE schwarz
	20 mm	siehe rechts	AVE-04-111	PP grau	AVE-04-215	PE schwarz
	25 mm	siehe rechts	AVE-04-112	PP grau	AVE-04-216	PE schwarz
	32 mm	siehe rechts	AVE-04-113	PP grau	AVE-04-217	PE schwarz



Typ 1



Typ 2

AVE-05 Rohr- und Schlauch-Halteschellen - mit Bügel - Kunststoff

Anspruchsvolle Rohr- und Schlauchhalteschelle in Clipform mit zusätzlicher Bügelsicherung. Diese Schellen besitzen jeweils mittig eine Befestigungsbohrung. Der "Clipeffekt" mit Bügelsicherung ermöglicht eine schnelle und zugleich sehr zuverlässige Leitungsverlegung.

Durchmesser: von 6mm bis 32mm
 Temperatur: PP-Versionen bis -10°C bis max. +80°C
 PE-Versionen bis -20°C bis max. +50°C
 Material: Typ 1 PP (Polypropylen) weiß
 Typ 2 PP (Polypropylen) grau - Bügel PVC-U
 oder
 Typ 2 PE (Polyethylen) schwarz UV-stabilisiert - Bügel PVC-U

Typ	für AD	Farbe	Ident Nr.	Material	Ident Nr.	Material
Typ 1	15	schwarz	AVE-05-01	PP	-	-
	18	schwarz	AVE-05-02	PP	-	-
	22	schwarz	AVE-05-03	PP	-	-
	28	schwarz	AVE-05-04	PP	-	-
	15	blau	AVE-05-05	PP	-	-
	18	blau	AVE-05-06	PP	-	-
	22	blau	AVE-05-07	PP	-	-
	28	blau	AVE-05-08	PP	-	-
	15	rot	AVE-05-09	PP	-	-
	18	rot	AVE-05-10	PP	-	-
	22	rot	AVE-05-11	PP	-	-
	28	rot	AVE-05-12	PP	-	-
	15	weiß	AVE-05-13	PP	-	-
	18	weiß	AVE-05-14	PP	-	-
	22	weiß	AVE-05-15	PP	-	-
		28	weiß	AVE-05-16	PP	-
Typ	für AD	Farbe	Ident Nr.	Material	Ident Nr.	Material
Typ 2	40	grau	AVE-05-117	PP grau	AVE-05-223	PE schwarz
	50	grau	AVE-05-118	PP grau	AVE-05-224	PE schwarz
	63	grau	AVE-05-119	PP grau	AVE-05-225	PE schwarz
	75	grau	AVE-05-120	PP grau	AVE-05-226	PE schwarz
	90	grau	AVE-05-121	PP grau	AVE-05-227	PE schwarz
	110	grau	AVE-05-122	PP grau	AVE-05-228	PE schwarz



Typ 1 schwarz



Typ 1 blau



Typ 1 rot



Typ 1 weiß



Typ 2

AVE-06 Rohr- und Schlauch-Halteschellen - Blockform

Stabile Rohr- und Schlauchhalteschellen (Schalen aus Kunststoff). Bei dieser Schellenversion wird immer die Grundplatte=Anschweißplatte an der Befestigungsstelle angeschweißt um anschließend die eigentlichen Schellenkörper samt Leitung anzuschrauben. Diese Ausführung zeichnet sich durch hohe Stabilität und Robustheit aus. Auf Anfrage ist auch eine Ganzmetall-Version (Halbschalen sind dann aus Leichtmetall) lieferbar. Letztere zeichnet sich z.B. durch eine deutlich bessere Temperaturbeständigkeit aus.

Weitere Typen und alle Einzelteile auch in LEICHTMETALL finden Sie in der Rubrik 06-13 "Hydraulik-Rohrschellen"

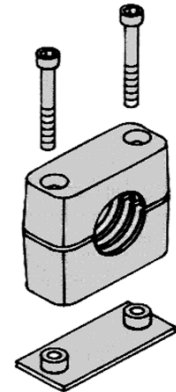
Standardbaureihe für Durchmesser von 6mm bis 88,9mm

RA*	Ausführung	B**	H**	Ident Nr.
6	1 Schraube	31,5	30	AVE-06-01
8	1 Schraube	31,5	30	AVE-06-02
10	1 Schraube	31,5	30	AVE-06-03
12	1 Schraube	31,5	30	AVE-06-04
6	2 Schrauben	37	30	AVE-06-05
8	2 Schrauben	37	30	AVE-06-06
10	2 Schrauben	37	30	AVE-06-07
12	2 Schrauben	37	30	AVE-06-08
14	2 Schrauben	42	36	AVE-06-09
15	2 Schrauben	42	36	AVE-06-10
16	2 Schrauben	42	36	AVE-06-11
18	2 Schrauben	42	36	AVE-06-12
20	2 Schrauben	50	39	AVE-06-13
21,3	2 Schrauben	50	39	AVE-06-14
22	2 Schrauben	50	39	AVE-06-15

RA*	Ausführung	B**	H**	Ident Nr.
25	2 Schrauben	50	39	AVE-06-16
26,9	2 Schrauben	60	45	AVE-06-17
28	2 Schrauben	60	45	AVE-06-18
30	2 Schrauben	60	45	AVE-06-19
33,7	2 Schrauben	71	61	AVE-06-20
35	2 Schrauben	71	61	AVE-06-21
38	2 Schrauben	71	61	AVE-06-22
42	2 Schrauben	71	61	AVE-06-23
44,5	2 Schrauben	88	69	AVE-06-24
48,3	2 Schrauben	88	69	AVE-06-25
50,8	2 Schrauben	88	69	AVE-06-26
60,3	2 Schrauben	122	98	AVE-06-27
76,1	2 Schrauben	122	98	AVE-06-28
88,9	2 Schrauben	148	123	AVE-06-29

* RA=Rohraußendurchmesser in mm

** B= ca. Breite ; H= ca. Höhe jeweils in mm (Detailmaße auf Anfrage)



Schwere Baureihe für Durchmesser von 6mm bis 133mm

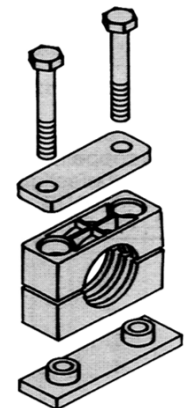
RA*	B**	H**	Ident Nr.
6	74	55	AVE-06-35
8	74	55	AVE-06-36
10	74	55	AVE-06-37
12	74	55	AVE-06-38
14	74	55	AVE-06-39
15	74	55	AVE-06-40
16	74	55	AVE-06-41
18	74	55	AVE-06-42
20	86	71	AVE-06-43
21,3	86	71	AVE-06-44
22	86	71	AVE-06-45

RA*	B**	H**	Ident Nr.
25	86	71	AVE-06-46
26,9	86	71	AVE-06-47
28	86	71	AVE-06-48
30	86	71	AVE-06-49
33,7	100	83	AVE-06-50
35	100	83	AVE-06-51
38	100	83	AVE-06-52
42	100	83	AVE-06-53
44,5	140	118	AVE-06-54
48,3	140	118	AVE-06-55

RA*	B**	H**	Ident Nr.
50,8	140	118	AVE-06-56
55	140	118	AVE-06-57
60,3	140	118	AVE-06-58
65	140	118	AVE-06-59
70	140	118	AVE-06-60
76,1	180	149	AVE-06-61
88,9	180	149	AVE-06-62
114	226	202	AVE-06-63
127	226	202	AVE-06-64
133	226	202	AVE-06-65

* RA=Rohraußendurchmesser in mm

** B= ca. Breite ; H= ca. Höhe jeweils in mm (Detailmaße auf Anfrage)



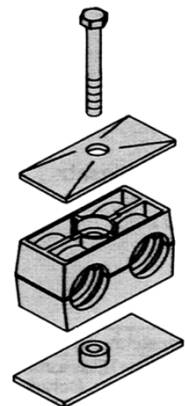
Doppelschellen für Durchmesser von 6mm bis 42mm

RA*	Lochabstand Mitte Loch-Mitte Loch	B**	H**	Ident Nr.
6	20	37	41	AVE-06-70
8	20	37	41	AVE-06-71
10	20	37	41	AVE-06-72
12	20	37	41	AVE-06-73
12,7	29	55	44	AVE-06-74
13,5	29	55	44	AVE-06-75
14	29	55	44	AVE-06-76
15	29	55	44	AVE-06-77
16	29	55	44	AVE-06-78
17,2	29	55	44	AVE-06-79
18	29	55	44	AVE-06-80
19	36	70	54	AVE-06-81
20	36	70	54	AVE-06-82

RA*	Lochabstand Mitte Loch-Mitte Loch	B**	H**	Ident Nr.
21,3	36	70	54	AVE-06-83
22	36	70	54	AVE-06-84
25	36	70	54	AVE-06-85
26,9	45	85	57	AVE-06-86
28	45	85	57	AVE-06-87
30	45	85	57	AVE-06-88
32	56	110	70	AVE-06-89
33,7	56	110	70	AVE-06-90
35	56	110	70	AVE-06-91
38	56	110	70	AVE-06-92
40	56	110	70	AVE-06-93
42	56	110	70	AVE-06-94

* RA=Rohraußendurchmesser in mm

** B= ca. Breite ; H= ca. Höhe jeweils in mm (Detailmaße auf Anfrage)



AVE-17 Rohr- & Schlauch-Halteschellen - Blockform - mit Gummieinlage

Stabile Rohr- und Schlauchhalteschellen (Schalen aus Kunststoff). Bei dieser Schellenversion wird immer die Grundplatte=Anschweißplatte an der Befestigungsstelle angeschweißt um anschließend die eigentlichen Schellenkörper samt Leitung anzuschrauben. Diese Ausführung zeichnet sich durch hohe Stabilität und Robustheit aus. Unten die Spezialtypen mit Gummi-Elastomereinlage.

Ausführung: Rohrschelle (auch Anschweißschelle genannt) MIT ELASTOMER/Gummieinlage
 Material Schellenhälften: Polypropylen
 Material Gummieinlage: Chloropren-Kautschuk
 Material Metallteile: Normalstahl
 Temperatur: max. 90°C
 Info: Diese Art der Hydraulikschlauch-Befestigung ist laut DGUV 13-020 vorgeschrieben

mit
Elastomer-
Einlage



Sinnbild

Typ 1 - Standardbaureihe mit Inbusschrauben					
RA*	Ausführung	B**	H**		Ident Nr. Bild 1
6	2 Schrauben	60	48	L	AVE-17-101
8	2 Schrauben	60	48	L	AVE-17-102
10	2 Schrauben	60	48	L	AVE-17-103
12	2 Schrauben	60	48	L	AVE-17-104
12,7	2 Schrauben	60	48	L	AVE-17-105
14	2 Schrauben	60	48	L	AVE-17-106
15	2 Schrauben	60	48	L	AVE-17-107
16	2 Schrauben	60	48	L	AVE-17-108
17,2	2 Schrauben	60	48	L	AVE-17-109
18	2 Schrauben	60	48	L	AVE-17-110
19	2 Schrauben	60	48	L	AVE-17-111

RA*	Ausführung	B**	H**		Ident Nr. Bild 1
20	2 Schrauben	88	72	L	AVE-17-112
22	2 Schrauben	88	72	L	AVE-17-113
23	2 Schrauben	88	72	L	AVE-17-114
25	2 Schrauben	88	72	L	AVE-17-115
26,9	2 Schrauben	88	72	L	AVE-17-116
28	2 Schrauben	88	72	L	AVE-17-117
30	2 Schrauben	88	72	L	AVE-17-118
32	2 Schrauben	88	72	L	AVE-17-119

* RA=Rohraußendurchmesser

** B= ca. Breite ; H= ca. Höhe (Detailmaße auf Anfrage)



Bild 1

Typ 2 - Standardbaureihe mit Deckplatte und Außensechskantschrauben					
RA*	Ausführung	B**	H**		Ident Nr. Bild 2
6	2 Schrauben	60	48	L	AVE-17-101
8	2 Schrauben	60	48	L	AVE-17-102
10	2 Schrauben	60	48	L	AVE-17-103
12	2 Schrauben	60	48	L	AVE-17-104
12,7	2 Schrauben	60	48	L	AVE-17-105
14	2 Schrauben	60	48	L	AVE-17-106
15	2 Schrauben	60	48	L	AVE-17-107
16	2 Schrauben	60	48	L	AVE-17-108
17,2	2 Schrauben	60	48	L	AVE-17-109
18	2 Schrauben	60	48	L	AVE-17-110
19	2 Schrauben	60	48	L	AVE-17-111

RA*	Ausführung	B**	H**		Ident Nr. Bild 2
20	2 Schrauben	88	72	L	AVE-17-112
22	2 Schrauben	88	72	L	AVE-17-113
23	2 Schrauben	88	72	L	AVE-17-114
25	2 Schrauben	88	72	L	AVE-17-115
26,9	2 Schrauben	88	72	L	AVE-17-116
28	2 Schrauben	88	72	L	AVE-17-117
30	2 Schrauben	88	72	L	AVE-17-118
32	2 Schrauben	88	72	L	AVE-17-119

* RA=Rohraußendurchmesser

** B= ca. Breite ; H= ca. Höhe (Detailmaße auf Anfrage)



Bild 2

Typ 3 - Schwere Baureihe mit Deckplatte und Außensechskantschrauben					
RA*	Ausführung	B**	H**		Ident Nr. Bild 2
6	2 Schrauben	70	64	L	AVE-17-301
8	2 Schrauben	70	64	L	AVE-17-302
10	2 Schrauben	70	64	L	AVE-17-303
12	2 Schrauben	70	64	L	AVE-17-304
14	2 Schrauben	70	64	L	AVE-17-305
15	2 Schrauben	70	64	L	AVE-17-306
16	2 Schrauben	70	64	L	AVE-17-307
17,2	2 Schrauben	70	64	L	AVE-17-308
18	2 Schrauben	70	64	L	AVE-17-309
20	2 Schrauben	85	76	L	AVE-17-310
21,3	2 Schrauben	85	76	L	AVE-17-311
22	2 Schrauben	85	76	L	AVE-17-312
25	2 Schrauben	85	76	L	AVE-17-313
26,9	2 Schrauben	85	76	L	AVE-17-314
28	2 Schrauben	85	76	L	AVE-17-315
30	2 Schrauben	85	76	L	AVE-17-316
32	2 Schrauben	85	76	L	AVE-17-317
33,7	2 Schrauben	115	110	L	AVE-17-318
35	2 Schrauben	115	110	L	AVE-17-319
38	2 Schrauben	115	110	L	AVE-17-320

RA*	Ausführung	B**	H**		Ident Nr. Bild 2
40	2 Schrauben	115	110	L	AVE-17-321
42	2 Schrauben	115	110	L	AVE-17-322
45,5	2 Schrauben	115	110	L	AVE-17-323
48	2 Schrauben	115	110	L	AVE-17-324
51	2 Schrauben	115	110	L	AVE-17-325
53,4	2 Schrauben	115	110	L	AVE-17-326
56,4	2 Schrauben	115	110	L	AVE-17-327
60	2 Schrauben	152	140	L	AVE-17-328
65	2 Schrauben	152	140	L	AVE-17-329
70	2 Schrauben	152	140	L	AVE-17-330
73	2 Schrauben	152	140	L	AVE-17-331
76	2 Schrauben	152	140	L	AVE-17-332
83	2 Schrauben	205	197	L	AVE-17-333
89	2 Schrauben	205	197	L	AVE-17-334
94	2 Schrauben	205	197	L	AVE-17-335
101	2 Schrauben	205	197	L	AVE-17-336
108	2 Schrauben	252	227	L	AVE-17-337
114	2 Schrauben	252	227	L	AVE-17-338
133	2 Schrauben	252	227	L	AVE-17-339
140	2 Schrauben	252	227	L	AVE-17-340

* RA=Rohraußendurchmesser

** B= ca. Breite ; H= ca. Höhe (Detailmaße auf Anfrage)



Bild 3

AVE-07 Rohr-, Schlauch- und Kabelschellen Bauart "Mini"

Befestigungsschellen in Miniausführung für verschiedene Anwendungen. Dieser Schellentyp eignet sich besonders in Fällen, wo es auf kleine Baumaße ankommt. Die Ganzmetallbauweise ermöglicht auch Einsatzgebiete im Hochtemperaturbereich. Abgabe je nach Typ nur in ganzen Verpackungseinheiten.

Typ 11 - einlaschig - für 1 Leitung							
für Rohr-AD	für Anzahl Leitungen und Typ	Gesamtbreite ca. [mm]	Befestigungsloch AD	Ident Nr.	Material	Ident Nr.	Material
4	für 1 Leitung - Typ 11	18,0	4,8mm	AVE-07-01	Stahl verz.	AVE-07-40	Edelstahl
5		18,5		AVE-07-02	Stahl verz.	AVE-07-41	Edelstahl
6		20,0		AVE-07-03	Stahl verz.	AVE-07-42	Edelstahl
7		20,5		AVE-07-04	Stahl verz.	AVE-07-43	Edelstahl
8		22,0		AVE-07-05	Stahl verz.	AVE-07-44	Edelstahl
9		22,5		AVE-07-06	Stahl verz.	AVE-07-45	Edelstahl
10		23,0		AVE-07-07	Stahl verz.	AVE-07-46	Edelstahl



Typ 11

Typ 12 - einlaschig - für 2 Leitungen							
für Rohr-AD	für Anzahl Leitungen und Typ	Gesamtbreite ca. [mm]	Befestigungsloch AD	Ident Nr.	Material	Ident Nr.	Material
4	für 2 Leitungen - Typ 12	22,5	4,8mm	AVE-07-08	Stahl verz.	AVE-07-47	Edelstahl
5		24		AVE-07-09	Stahl verz.	AVE-07-48	Edelstahl
6		26,5		AVE-07-10	Stahl verz.	AVE-07-49	Edelstahl
7		28		AVE-07-11	Stahl verz.	AVE-07-50	Edelstahl
8		30,5		AVE-07-12	Stahl verz.	AVE-07-51	Edelstahl
10		33,5		AVE-07-14	Stahl verz.	AVE-07-53	Edelstahl



Typ 12

Typ 21 - zweilaschig - für 1 Leitung							
für Rohr-AD	für Anzahl Leitungen und Typ	Gesamtbreite ca. [mm]	Befestigungsloch AD	Ident Nr.	Material	Ident Nr.	Material
4	für 1 Leitung - Typ 21	28	4,8mm	AVE-07-15	Stahl verz.	AVE-07-54	Edelstahl
5		30		AVE-07-16	Stahl verz.	AVE-07-55	Edelstahl
6		32		AVE-07-17	Stahl verz.	AVE-07-56	Edelstahl
7		32		AVE-07-18	Stahl verz.	AVE-07-57	Edelstahl
8		34		AVE-07-19	Stahl verz.	AVE-07-58	Edelstahl
10		34		AVE-07-20	Stahl verz.	AVE-07-59	Edelstahl



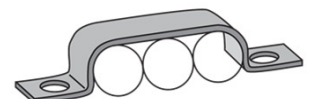
Typ 21

Typ 22 - zweilaschig - für 2 Leitungen							
für Rohr-AD	für Anzahl Leitungen und Typ	Gesamtbreite ca. [mm]	Befestigungsloch AD	Ident Nr.	Material	Ident Nr.	Material
4	für 2 Leitungen - Typ 22	33	4,8mm	AVE-07-21	Stahl verz.	AVE-07-60	Edelstahl
5		35		AVE-07-22	Stahl verz.	AVE-07-61	Edelstahl
6		38		AVE-07-23	Stahl verz.	AVE-07-62	Edelstahl
7		39		AVE-07-24	Stahl verz.	AVE-07-63	Edelstahl
8		42		AVE-07-25	Stahl verz.	AVE-07-64	Edelstahl
10		44		AVE-07-26	Stahl verz.	AVE-07-65	Edelstahl



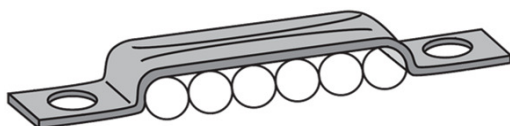
Typ 22

Typ 23 - zweilaschig - für 3 Leitungen							
für Rohr-AD	für Anzahl Leitungen und Typ	Gesamtbreite ca. [mm]	Befestigungsloch AD	Ident Nr.	Material	Ident Nr.	Material
4	für 3 Leitungen - Typ 23	39	4,8mm	AVE-07-27	Stahl verz.	AVE-07-66	Edelstahl
5		41		AVE-07-28	Stahl verz.	AVE-07-67	Edelstahl
6		45		AVE-07-29	Stahl verz.	AVE-07-68	Edelstahl
7		47		AVE-07-30	Stahl verz.	AVE-07-69	Edelstahl
8		51		AVE-07-31	Stahl verz.	AVE-07-70	Edelstahl
10		55		AVE-07-32	Stahl verz.	AVE-07-71	Edelstahl



Typ 23

...weitere Größen und Ausführungen sind auf Anfrage lieferbar



AVE-08 | Bügelschellen Standardausführung aus Rundstahl

Stabile Rohrschelle - ganz aus Metall - in Bügelform. Diese Schellen eignen sich zum Einsatz bei hohen Temperaturen und sind auch für große Rohrdurchmesser lieferbar! Zubehör wie Formsättel, Elastikeinlage oder selbstsichernde Muttern sind zu diesem Schellentyp auf Anfrage lieferbar.

Lose Bügel mit Gewinde (Bild 1)

für Rohr-AD	Baugröße	für Mutter	Breite L1 ca. in mm	Ident Nr. (nur Bügel)	Material	Ident Nr. (nur Bügel)	Material
25,0	01	M10	40	AVE-08-01	Stahl verz.	AVE-08-40	Edelstahl
26,9				AVE-08-02	Stahl verz.	AVE-08-41	Edelstahl
30,0				AVE-08-03	Stahl verz.	AVE-08-42	Edelstahl
33,7	02		48	AVE-08-04	Stahl verz.	AVE-08-43	Edelstahl
38,0				AVE-08-05	Stahl verz.	AVE-08-44	Edelstahl
42,4				AVE-08-06	Stahl verz.	AVE-08-45	Edelstahl
44,5	03		56	AVE-08-07	Stahl verz.	AVE-08-46	Edelstahl
48,3				AVE-08-08	Stahl verz.	AVE-08-47	Edelstahl
57,0	04		62	AVE-08-09	Stahl verz.	AVE-08-48	Edelstahl
60,3				AVE-08-10	Stahl verz.	AVE-08-49	Edelstahl
76,1				M12	94	AVE-08-11	Stahl verz.
88,9	AVE-08-12		Stahl verz.			AVE-08-51	Edelstahl
108,0	08	136	AVE-08-13			Stahl verz.	AVE-08-52
114,3			AVE-08-14	Stahl verz.	AVE-08-53	Edelstahl	
133,0			09	164	AVE-08-15	Stahl verz.	AVE-08-54
139,7	AVE-08-16	Stahl verz.			AVE-08-55	Edelstahl	
159,0	M16	192			AVE-08-17	Stahl verz.	AVE-08-56
168,3			AVE-08-18	Stahl verz.	AVE-08-57	Edelstahl	
191,0			10	218	AVE-08-19	Stahl verz.	AVE-08-58
193,7	AVE-08-20	Stahl verz.			AVE-08-59	Edelstahl	
216,0	M20	248			AVE-08-21	Stahl verz.	AVE-08-60
219,1			AVE-08-22	Stahl verz.	AVE-08-61	Edelstahl	
267,0			13	302	AVE-08-23	Stahl verz.	AVE-08-62
273,0	AVE-08-24	Stahl verz.			AVE-08-63	Edelstahl	
318,0	M24	352			AVE-08-25	Stahl verz.	AVE-08-64
323,9			AVE-08-26	Stahl verz.	AVE-08-65	Edelstahl	
355,6			15	402	AVE-08-27	Stahl verz.	AVE-08-66
368,0	AVE-08-28	Stahl verz.			AVE-08-67	Edelstahl	
406,4	M24	452			AVE-08-29	Stahl verz.	AVE-08-68
419,0			AVE-08-30	Stahl verz.	AVE-08-69	Edelstahl	
508,0			17	554	AVE-08-31	Stahl verz.	AVE-08-70
521,0	AVE-08-32	Stahl verz.			AVE-08-71	Edelstahl	

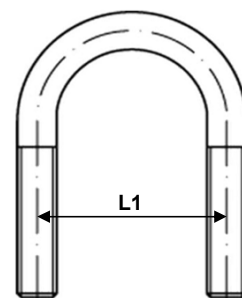
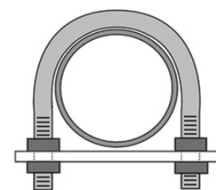


Bild 1



Komplettsystem bestehend aus:
 1) Bügel
 2) Platte
 3) Muttern

Anschweißplatten Normallänge* (Bild 2)

für Baugröße	Mutter	Gesamtbreite ca. in mm	Ident Nr.	Material	Ident Nr.	Material
01	M10	100	AVE-08-75	Stahl	AVE-08-92	Edelstahl
02		110	AVE-08-76	Stahl	AVE-08-93	Edelstahl
03		120	AVE-08-77	Stahl	AVE-08-94	Edelstahl
04		130	AVE-08-78	Stahl	AVE-08-95	Edelstahl
05	M12	160	AVE-08-79	Stahl	AVE-08-96	Edelstahl
06		1810	AVE-08-80	Stahl	AVE-08-97	Edelstahl
07		190	AVE-08-81	Stahl	AVE-08-98	Edelstahl
08	M16	240	AVE-08-82	Stahl	AVE-08-99	Edelstahl
09		270	AVE-08-83	Stahl	AVE-08-100	Edelstahl
10		300	AVE-08-84	Stahl	AVE-08-101	Edelstahl
11		330	AVE-08-85	Stahl	AVE-08-102	Edelstahl
12	M20	350	AVE-08-86	Stahl	AVE-08-103	Edelstahl
13		400	AVE-08-87	Stahl	AVE-08-104	Edelstahl
14		450	AVE-08-88	Stahl	AVE-08-105	Edelstahl
15	M24	500	AVE-08-89	Stahl	AVE-08-106	Edelstahl
16		550	AVE-08-90	Stahl	AVE-08-107	Edelstahl
17		655	AVE-08-91	Stahl	AVE-08-108	Edelstahl

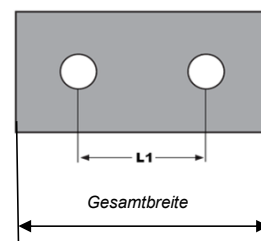


Bild 2

Muttern Standard** (Bild 3)

für Baugröße	Mutter	Infofeld	Ident Nr. pro Stück	Material	Ident Nr. pro Stück	Material
01 bis 04	M10	-	AVE-08-110	Stahl verz.	AVE-08-115	Edelstahl
05 bis 07	M12	-	AVE-08-111	Stahl verz.	AVE-08-116	Edelstahl
08 bis 11	M16	-	AVE-08-112	Stahl verz.	AVE-08-117	Edelstahl
12 bis 14	M20	-	AVE-08-113	Stahl verz.	AVE-08-118	Edelstahl
15 bis 17	M24	-	AVE-08-114	Stahl verz.	AVE-08-119	Edelstahl

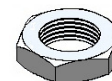


Bild 3

* Platten in Überlänge sind auf Anfrage lieferbar

** Muttern in selbstsichernder Ausführung sind auf Anfrage lieferbar

SSC-14 Scheuerschutz-Spirale aus Kunststoff flach "PKS-Premium"

Diese Kunststoff-Scheuerschutzspiralen sind hervorragend geeignet, um Schlauchleitungen vor mechanischen Beschädigungen von außen zu schützen. Ebenso finden sie Verwendung um mehrere Leitungen zu einem Schlauchpaket zu bündeln. Durch die diversen Farbvarianten besteht die Möglichkeit, verschiedene Leitungsfunktionen sofort erkennbar zu gestalten. Gute Elastizität, verbunden mit einer angemessenen Rückstellkraft bei gleichzeitiger guter Abriebfestigkeit sind die weiteren Merkmale dieser Spiralen.

- Nennweiten : empfohlener Verwendungsbereich : 9mm bis 190mm
 Temperatur : Typ 1,3,4,5,6 : max. +95°C ; Typ 2 : max. +110°C
 Typen: Typ 1 "Premium black" ist die am häufigsten verwendete Variante
 Typ 2 "Premium RAIL" Variante für Anwendungen in Bahnbereich, entspricht EN 45545-2
 Typ 3-6 "Premium green, red, yellow, blue" farbig (teilweise Mindestmengen für blau)
 Rollenlänge: je nach Verfügbarkeit und Größe 20m-, 25m-, 50m-Rollen (Ausnahme ID100, hier 12m oder 15m)
 Besonderheiten : keine Korrosion, sehr leicht und flexibel



Typ 1 - schwarz - "Premium black"

ID* ca. in mm	empfohlener Anwendungs- bereich ca. in mm		Ident Nr.
9-10	9-17	B	SSC-14-101
12-13	12-22	B	SSC-14-102
14-16	15-27	B	SSC-14-103
20-22	20-35	B	SSC-14-104
25-27	26-43	B	SSC-14-105
32-35	33-52	B	SSC-14-106
40-44	42-65	B	SSC-14-107
50-56	52-78	B	SSC-14-108
63-69	65-95	B	SSC-14-109
74-80	78-110	B	SSC-14-110
95-100	97-125	B	SSC-14-111
115-120	115-145	C	SSC-14-112
125-130	125-160	C	SSC-14-113
145-150	145-190	C	SSC-14-114

Typ 2 - schwarz - "Premium RAIL" EN45545-2

ID* ca. in mm	empfohlener Anwendungs- bereich ca. in mm		Ident Nr.
9-10	9-17	I	SSC-14-201
12-13	12-22	I	SSC-14-202
14-16	15-27	I	SSC-14-203
20-22	20-35	I	SSC-14-204
25-27	26-43	I	SSC-14-205
32-35	33-52	I	SSC-14-206
40-44	42-65	I	SSC-14-207
50-56	52-78	H	SSC-14-208
63-69	65-95	H	SSC-14-209
74-80	78-110	H	SSC-14-210
95-100	97-125	H	SSC-14-211
113-118	-	-	-
125-130	-	-	-
145-150	-	-	-



Typ 3 - grün - "Premium green"

ID* ca. in mm	empfohlener Anwendungs- bereich ca. in mm		Ident Nr.
9-10	9-17	I	SSC-14-301
12-13	12-22	I	SSC-14-302
14-16	15-27	I	SSC-14-303
20-22	20-35	I	SSC-14-304
25-27	26-43	I	SSC-14-305
32-35	33-52	I	SSC-14-306
40-44	42-65	I	SSC-14-307
50-56	52-78	I	SSC-14-308
63-69	65-95	I	SSC-14-309
74-80	78-110	I	SSC-14-310
95-100	97-125	I	SSC-14-311

Typ 4 - rot - "Premium red"

ID* ca. in mm	empfohlener Anwendungs- bereich ca. in mm		Ident Nr.
9-10	9-17	I	SSC-14-401
12-13	12-22	I	SSC-14-402
14-16	15-27	I	SSC-14-403
20-22	20-35	I	SSC-14-404
25-27	26-43	I	SSC-14-405
32-35	33-52	I	SSC-14-406
40-44	42-65	I	SSC-14-407
50-56	52-78	I	SSC-14-408
63-69	65-95	I	SSC-14-409
74-80	78-110	I	SSC-14-410
95-100	97-125	I	SSC-14-411



Typ 5 - gelb - "Premium yellow"

ID* ca. in mm	empfohlener Anwendungs- bereich ca. in mm		Ident Nr.
9-10	9-17	I	SSC-14-501
12-13	12-22	I	SSC-14-502
14-16	15-27	I	SSC-14-503
20-22	20-35	I	SSC-14-504
25-27	26-43	I	SSC-14-505
32-35	33-52	I	SSC-14-506
40-44	42-65	I	SSC-14-507
50-56	52-78	I	SSC-14-508
63-69	65-95	I	SSC-14-509
74-80	78-110	I	SSC-14-510
95-100	97-125	I	SSC-14-511

Typ 6 - blau - "Premium blue"

ID* ca. in mm	empfohlener Anwendungs- bereich ca. in mm		Ident Nr.
9-10	9-17	H	SSC-14-601
12-13	12-22	H	SSC-14-602
14-16	15-27	H	SSC-14-603
20-22	20-35	H	SSC-14-604
25-27	26-43	H	SSC-14-605
32-35	33-52	H	SSC-14-606
40-44	42-65	H	SSC-14-607
50-56	52-78	H	SSC-14-608
63-69	65-95	H	SSC-14-609
74-80	78-110	H	SSC-14-610
95-100	97-125	H	SSC-14-611

**Weitere
Spiraltypen
finden Sie in
Rubrik 02-16
"Schutz-Systeme"**

* Die Werte entsprechen den "Werksauslieferungs-Angaben". Bereits geringe "Bewegungen", sowie die Lagerumstände können bereits zu abweichenden Werten führen. Deshalb die Angaben des ID "von-bis" nur als ca.-Werte zu betrachten.

AVE-19 Schlauch- und Rohrverlegeschiene

Schlauch- und Rohrverlegeschiene eignen sich vor allem für kleindimensionierte Leitungen. Bevorzugt werden diese Halterungen im Bereich der Pneumatik für PA-Rohre eingesetzt. Der Einsatz für kleine Elastomerschläuche ist aber ebenso eine gangbare Alternative. Diese Schienen besitzen Bohrungen, um sie auf dem Untergrund anzuschrauben. Die gerade Ausführung kann mit Eisensäge gekürzt werden.

Typ	Für Leitungszahl	Bild	Für Leitung	Ident Nr.
Typ 1 - gerade	für max. 10 Leitungen (kürzbar)	1	AD 4-5 mm	L AVE-19-101
			AD 6 mm	L AVE-19-102
			AD 8 mm	L AVE-19-103
	für max. 6 Leitungen (kürzbar)		AD 10 mm	L AVE-19-104
			AD 11,6 mm	L AVE-19-105
Typ 2 - 90°	für eine Leitung	2	AD 6 mm	L AVE-19-106
			AD 8 mm	L AVE-19-107
			AD 11,6 mm	L AVE-19-108

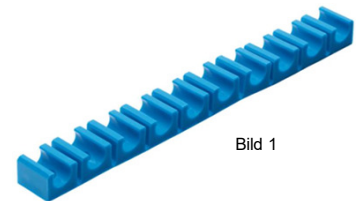


Bild 1



Bild 2

AVE-20 Schlauch- und Leitungs-Schelle mit Klettverschluss

Schlauch- und Rohrverlegeschiene mit Klettverschluss sind eine sinnvolle Ergänzung zum Standardprogramm. Das einfache Festzurren der Leitungen mittels Klett stellt dabei eine gute Alternative zur herkömmlichen Klemm-Schraubfixierung dar - max. Temperatur + 80°C

Typ	Bündelbereich	Bild	Klett-Bandlänge	Ident Nr.
Typ 1 Befestigung mittels Schraube M5*	für AD 6 bis 20mm	3	ca. 100 mm	L AVE-20-101
	für AD 6 bis 35mm		ca. 180 mm	L AVE-20-102
	für AD 6 bis 50mm		ca. 180 mm	L AVE-20-103



Bild 3

Die Schraube ist nicht im Lieferumfang enthalten - alternativ auch Spax möglich

AVE-12 Scheren und Abschneidewerkzeuge für Schläuche

Diese Schlauch- und Rohrscheren eignen sich für das Schneiden von Schläuchen und Kunststoffrohren ohne Metallein- oder -umlage. Metallarmierte Schläuche und Rohre dürfen nicht mit diesen Zangen geschnitten werden da sie dadurch sehr schnell abstumpfen, aber auch weil die Gefahr von herausbrechenden und umherfliegenden Messerteilen besteht. Für Schläuche mit verdeckt liegender Metallschleife gilt das Gleiche - hier bitte nicht verwenden.

Typ	Kurzbezeichnung	Schneidbereich	Bild	Ident Nr.
Typ 1	Schlauchabschneider Mini	von 0mm bis 14mm	4	L AVE-12-01
Typ 2	Schlauchabschneider Uni	von 0mm bis 28mm	5	L AVE-12-02
Typ 3	Schlauchabschneider Maxi	von 0mm bis 63mm	6	L AVE-12-03

Ersatzklingen auf Anfrage lieferbar!



Bild 4

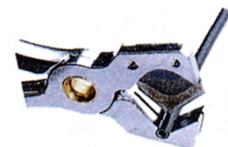


Bild 5



Bild 6

AVE-21 Schlauch-Tagegriff für große Schlauchnennweiten

Das Tragen von großdimensionierten Schlauchleitungen stellt häufig eine Plage dar. Gleichzeitig ist es Belastung für die Gesundheit von Rücken und dem gesamten Bewegungsapparates. Der untere praktische Traggriff erleichtert diese Arbeit häufig sehr deutlich. Momentan ist nur diese eine Größe lieferbar. Auf Anfrage erstellen wir aber auch gerne ein Angebot über andere Typen oder in anderes ausgeführten Design.

Typ	Kurzbezeichnung	Für Schläuche	Bild	Ident Nr.
Typ 1	Schlauchtragegriff 5"	für NW125 bis NW150	7	L AVE-21-101



Bild 7

