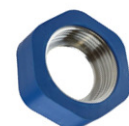


Typ	Milchgewinde-Kupplungen	Katalog Seite
ASM-09	AG-Milchgewinde-Schlaucharmatur DIN 11851 mit Sicherungsbund	09-02
ASM-10	ÜM-Milchgewinde-Schlaucharmatur DIN 11851 mit Sicherungsbund	09-03
ASO-19	AG-Milchgewinde-Schlaucharmatur DIN 11851 für Schelleneinband	09-04
ASO-20	ÜM-Milchgewinde-Schlaucharmatur DIN 11851 für Schelleneinband	09-04
KMI-01	Milchgewinde-Kupplung: Milch-ÜM auf zölliges Innengewinde	09-04
KMI-02	Milchgewinde-Kupplung: Milch-AG auf zölliges Innengewinde	09-05
KMI-03	Milchgewinde-Kupplung: Milch-ÜM auf zölliges Außengewinde	09-05
KMI-04	Milchgewinde-Kupplung: Milch-AG auf zölliges Außengewinde	09-05
KMI-05	Überwurfmutter / Nutmutter DIN 11851 sowie Gummischutz	09-06
KMI-06	Milchgewinde-Kegelstutzen (ÜM-Seite) mit ANSCHWEIßENDE	09-06
KMI-07	Milchgewinde-Außengewindestutzen mit ANSCHWEIßENDE	09-06
KMI-08a	Milchrohr-Schweißfittings A: 45°/90°/180° Bögen	09-07
KMI-08b	Milchrohr-Schweißfittings B: Reduzier-Anschweißstücke	09-08
KMI-08c	Milchrohr-Schweißfittings C: Kreuzstücke und T-Stücke	09-09
KMI-09	Milchgewinde-Scheibenventil - beiderseits AG-Milch	09-10
KMI-10	Milchgewinde Übergangsstück - AG/AG (Doppelnippel)	09-10
KMI-11	Milchgewinde Übergangsstück - ÜM auf AG	09-11
KMI-12	Milchgewinde Übergangsstück - ÜM auf ÜM	09-11
KMI-13	Milchgewinde Übergangsstück - AG auf ÜM als Bogen 90°	09-12
KMI-14	Milchgewinde Übergangsstück - ÜM auf ÜM als Bogen 90°	09-12
KMI-15	Milch-Anschweißbogen 90° mit einseitigem Anschluss	09-12
KMI-16	Verschluss für Milchrohr-Überwurfmuttern (Milch-AG-Blind)	09-13
KMI-17	Verschluss für Milchrohr-Aussengewinde (Milch-ÜM-Blind)	09-13
KMI-18	PRALLRING für Lebensmittel-Verschraubungen & -Schläuche	09-14
KMI-19	Hakenschlüssel für Nutmuttern / für Milchrohrverschraubungen	09-14
KMI-20	Dichtring für Milchrohr-Verschraubungen DIN 11851 metrisch	09-14



ASM-09 AG-Milchgewinde-Schlaucharmatur DIN 11851 mit Sicherungsbund

Schlaucharmatur mit Aussengewinde in schwerer Industrieausführung bevorzugt für Lebensmitteleinsatz. Schlauchstutzen mit Sicherungsbund (in Anlehnung an DIN11851) zur Einbindung mit Klemmschalen oder Verpressung. Für Qualitäts-Lebensmittelschläuche empfehlen wir Armaturen mit Sicherungsbund.

Betriebsdruck : siehe Tabelle unten (unterschiedlich je nach NW des Schlauches)
Größen: NW13 bis NW100 (NW=DN=ca. Innendurchmesser des Schlauches)
Temperatur : bis 120°C (in Abhängigkeit vom Schlauch und Dichtungswerkstoff)
Material : komplett aus V4A (AISI 316)
Dichtung: NBR oder EPDM (je nach Verfügbarkeit) jeweils lebensmittelecht
Zusatzinfo: Dichtsitz konisch zentriert aber flachdichtend mit Elastomerdichtung

weitere
Dichtungstypen siehe
Ende dieser Rubrik



1



2

Typ A: Standardausführung (ausgenommen Dampfanwendungen) Bild 1 & 2

für Schlauch NW	Überwurf-muttern Gewinde	MILCH Nenngröße DN	max. Betriebsdruck *	Schlauchstutzenlänge "L" ca. in mm	Bemerkung	Ident Nr. EDELSTAHL Sicherungsbund und Schlauchtülle geschuppt Bild 1	Ident Nr. EDELSTAHL Sicherungsbund und Schlauchtülle glatt Bild 2
NW 13	RD 34 x 1/8"	DN15	40 bar	33	-	m ASM-09-101	m ASM-09-201
NW 19	RD 44 x 1/6"	DN20		38	-	m ASM-09-102	m ASM-09-202
NW 25	RD 52 x 1/6"	DN25		40	-	m ASM-09-103	m ASM-09-203
NW 32	RD 58 x 1/6"	DN32		42	-	m ASM-09-104	m ASM-09-204
NW 38	RD 65 x 1/6"	DN40		42	-	m ASM-09-105	m ASM-09-205
NW 40	RD 65 x 1/6"	DN40		42	-	m ASM-09-106	m ASM-09-206
NW 50	RD 78 x 1/6"	DN50	25 bar	47	-	m ASM-09-107	m ASM-09-207
NW 63	RD 95 x 1/6"	DN65		63	-	m ASM-09-108	m ASM-09-208
NW 65	RD 95 x 1/6"	DN65		63	-	c ASM-09-109	c ASM-09-209
NW 75	RD 110 x 1/4"	DN80		67	-	m ASM-09-110	m ASM-09-210
NW 80	RD 110 x 1/4"	DN80		67	-	c ASM-09-111	c ASM-09-211
NW 100	RD 130 x 1/4"	DN100		69	-	m ASM-09-112	m ASM-09-212

Typ B: Robustausführung für Dampfschläuche Bild 3

für Schlauch NW	Überwurf-muttern Gewinde	MILCH Nenngröße DN	max. Betriebsdruck *	Schlauchstutzenlänge "L" ca. in mm	Bemerkung	Ident Nr. EDELSTAHL Sicherungsbund und Schlauchtülle geschuppt Bild 1	Ident Nr. EDELSTAHL Sicherungsbund und Schlauchtülle glatt Bild 2
NW 19	RD 44 x 1/6"	DN20	18 bar	47	für Dampf	m ASM-09-301	-
NW 25	RD 52 x 1/6"	DN25		62		m ASM-09-302	-
NW 32	RD 58 x 1/6"	DN32		72		m ASM-09-303	-
NW 38	RD 65 x 1/6"	DN40		84		m ASM-09-304	-
NW 50	RD 78 x 1/6"	DN50		89		m ASM-09-305	-



3

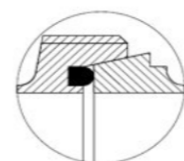
Typ C: Spezial-Preßausführung für hydraulische Verpressung Bild 4 (Dichtung separat bestellen!)

für Schlauch NW	Überwurf-muttern Gewinde	MILCH Nenngröße DN	max. Betriebsdruck *	Schlauchstutzenlänge "L" ca. in mm	Bemerkung	Ident Nr. EDELSTAHL Sicherungsbund und Schlauchtülle geschuppt Bild 1	Ident Nr. EDELSTAHL Sicherungsbund und Schlauchtülle glatt Bild 2
NW 10	RD 28 x 1/8"	DN10	auf Anfrage - auch abhängig vom Schlauchtyp	37	"Hydraulikfuß"	s ASM-09-501	-
NW 12	RD 34 x 1/8"	DN12		37		s ASM-09-502	-
NW 16	RD 34 x 1/8"	DN16		41		s ASM-09-503	-
NW 20	RD 44 x 1/6"	DN20		44		s ASM-09-504	-
NW 25	RD 52 x 1/6"	DN25		52		s ASM-09-505	-
NW 32	RD 58 x 1/6"	DN32		49		s ASM-09-506	-
NW 40	RD 65 x 1/6"	DN40		53		s ASM-09-507	-
NW 50	RD 78 x 1/6"	DN50		60		s ASM-09-508	-



4

* Sicherheitsfaktor für Standardversion 3:1 ; Sicherheitsfaktor bei Dampfversion 10:1



Schnittbild DIN 11851

ASM-10 ÜM-Milchgewinde-Schlaucharmatur DIN 11851 mit Sicherungsbund

Schlaucharmatur mit Überwurfmutter in schwerer Industrieausführung bevorzugt für Lebensmitteleinsatz.
Schlauchstutzen mit Sicherungsbund (in Anlehnung an DIN11851) zur Einbindung mit Klemmschalen oder Verpressung. Für Qualitäts-Lebensmittelschläuche empfehlen wir Armaturen mit Sicherungsbund.

Betriebsdruck : siehe Tabelle unten (unterschiedlich je nach NW des Schlauches)
Größen: NW13 bis NW100 (NW=DN=ca. Innendurchmesser des Schlauches)
Temperatur : bis 120°C (in Abhängigkeit vom Schlauch + Dichtungswerkstoff)
Material : Schlauchstutzen V4A (AISI 316); Nutmutter V2A (AISI 304)
Dichtung: ÜM-Seite ohne Dichtung (die Elastomer-Dichtung sitzt in der AG-Seite)

Standardausführung (ausgenommen Dampfanwendungen) Bild 1&2

für Schlauch NW	Außen-gewinde	MILCH Nenn-größe DN	max. Betriebs-druck *	Schlauch-stutzenlänge "L" ca. in mm	Bemerkung	Ident Nr. EDELSTAHL Sicherungsbund und Schlauchtülle geschuppt Bild 1	Ident Nr. EDELSTAHL Sicherungsbund und Schlauchtülle glatt Bild 2
NW 13	RD 34 x 1/8"	DN15	40 bar	33	-	m ASM-10-101	m ASM-10-201
NW 19	RD 44 x 1/6"	DN20		38	-	m ASM-10-102	m ASM-10-202
NW 25	RD 52 x 1/6"	DN25		40	-	m ASM-10-103	m ASM-10-203
NW 32	RD 58 x 1/6"	DN32		42	-	m ASM-10-104	m ASM-10-204
NW 38	RD 65 x 1/6"	DN40		42	-	m ASM-10-105	m ASM-10-205
NW 40	RD 65 x 1/6"	DN40		42	-	m ASM-10-106	m ASM-10-206
NW 50	RD 78 x 1/6"	DN50	25 bar	47	-	m ASM-10-107	m ASM-10-207
NW 63	RD 95 x 1/6"	DN65		63	-	m ASM-10-108	m ASM-10-208
NW 65	RD 95 x 1/6"	DN65		63	-	c ASM-10-109	c ASM-10-209
NW 75	RD 110 x 1/4"	DN80		67	-	m ASM-10-110	m ASM-10-210
NW 80	RD 110 x 1/4"	DN80		67	-	c ASM-10-111	c ASM-10-211
NW 100	RD 130 x 1/4"	DN100		69	-	m ASM-10-112	m ASM-10-212

Robustausführung für Dampfschläuche Bild 3

NW	Außen-gewinde	DN	max. Betriebs-druck *	Schlauch-stutzenlänge "L" ca. in mm	Bemerkung	Ident Nr. EDELSTAHL Sicherungsbund und Schlauchtülle geschuppt Bild 1	Ident Nr. EDELSTAHL Sicherungsbund und Schlauchtülle glatt Bild 2
NW 19	RD 44 x 1/6"	DN20	18 bar	47	für Dampf	m ASM-10-301	-
NW 25	RD 52 x 1/6"	DN25		62		m ASM-10-302	-
NW 32	RD 58 x 1/6"	DN32		72		m ASM-10-303	-
NW 38	RD 65 x 1/6"	DN40		84		m ASM-10-304	-
NW 50	RD 78 x 1/6"	DN50		89		m ASM-10-305	-

Spezial-Press Ausführung für hydraulische Verpressung Bild 4

NW	Außen-gewinde	DN	max. Betriebs-druck *	Schlauch-stutzenlänge "L" ca. in mm	Bemerkung	Ident Nr. EDELSTAHL Sicherungsbund und Schlauchtülle geschuppt Bild 1	Ident Nr. EDELSTAHL Sicherungsbund und Schlauchtülle glatt Bild 2
NW 10	RD 28 x 1/8"	DN10	auf Anfrage - auch abhängig vom Schlauchtyp	37	"Hydraulikfuß"	s ASM-10-501	-
NW 12	RD 34 x 1/8"	DN12		37		s ASM-10-502	-
NW 16	RD 34 x 1/8"	DN16		41		s ASM-10-503	-
NW 20	RD 44 x 1/6"	DN20		44		s ASM-10-504	-
NW 25	RD 52 x 1/6"	DN25		52		s ASM-10-505	-
NW 32	RD 58 x 1/6"	DN32		49		s ASM-10-506	-
NW 40	RD 65 x 1/6"	DN40		53		s ASM-10-507	-
NW 50	RD 78 x 1/6"	DN50		60		s ASM-10-508	-

* Sicherheitsfaktor für Standardversion 3:1 ; Sicherheitsfaktor bei Dampfversion 10:1



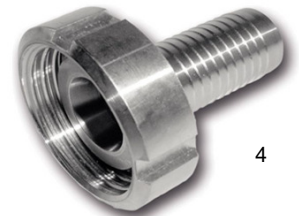
1



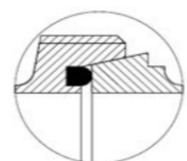
2



3



4



Schnittbild DIN 11851

ASO-19 AG-Milchgewinde-Schlaucharmatur DIN 11851 für Schelleneinband

Schlaucharmatur mit Aussengewinde in schwerer Industrieausführung bevorzugt für Lebensmitteleinsatz. Schlauchstutzen mit langer Schlauchtülle zur Einbindung mit Schlauchschellen oder Band-it-Band.

Betriebsdruck : siehe Tabelle unten (je nach Nennweite und Betriebsdruck des Schlauches)
 Größen: NW28 bis NW100 (NW=DN=ca. Innendurchmesser des Schlauches)
 Temperatur : bis 120°C (in Abhängigkeit vom Dichtungswerkstoff)
 Material : kompletter Schlauchstutzen V4A (AISI 316)
 Dichtung: NBR oder EPDM (je nach Verfügbarkeit) jeweils lebensmittelecht
 Zusatzinfo: Dichtung innen versetzt flachdichtend mit Elastomerdichtung

weitere
Dichtungstypen siehe
Ende dieser Rubrik

für Schlauch NW	Gewinde	MILCH Nenngröße DN	Betriebsdruck	Bemerkung	Ident Nr. Edelstahl V4A (AISI 316) Bild 1
NW 28	RD 52 x 1/6"	DN25	Zwischen 10bar und 40bar - besonders abhängig von der Zuverlässigkeit der Einbindung (Schelle etc.)	jeweils mit Außengewinde	a ASO-19-01
NW 32	RD 58 x 1/6"	DN32			a ASO-19-02
NW 40	RD 65 x 1/6"	DN40			a ASO-19-03
NW 50	RD 78 x 1/6"	DN50			a ASO-19-04
NW 65	RD 95 x 1/6"	DN65			a ASO-19-05
NW 80	RD 110 x 1/4"	DN80			a ASO-19-06
NW 100	RD 130 x 1/4"	DN100			a ASO-19-07



1

ASO-20 ÜM-Milchgewinde-Schlaucharmatur DIN 11851 für Schelleneinband

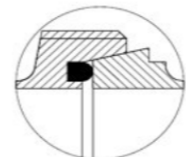
Schlaucharmatur für Überwurfmutter in schwerer Industrieausführung bevorzugt für Lebensmitteleinsatz. Bei diesem Typ muss die Nutmutter separat bestellt werden, ebenfalls zu finden in dieser Rubrik (KMI-05). Schlauchstutzen mit langer Schlauchtülle zur Einbindung mit Schlauchschellen oder Band-it-Band.

Betriebsdruck : siehe Tabelle unten (je nach Nennweite und Betriebsdruck des Schlauches)
 Größen: NW28 bis NW100 (NW=DN=ca. Innendurchmesser des Schlauches)
 Temperatur : bis 120°C (in Abhängigkeit vom Schlauch und Dichtungswerkstoff)
 Material : Schlauchstutzen V4A (AISI 316) (Nutmutter V2A oder V4A bitte separat bestellen)
 Dichtung: ÜM-Seite ohne Dichtung (die Elastomer-Dichtung sitzt in der AG-Seite)

für Schlauch NW	Gewinde	MILCH Nenngröße DN	Betriebsdruck	Bemerkung	Ident Nr. Edelstahl-V4A-AISI 316 loser Stutzen OHNE Nutmutter Bild 2
NW 28	RD 52 x 1/6"	DN25	Zwischen 10bar und 40bar - besonders abhängig von der Zuverlässigkeit der Einbindung (Schelle etc.)	jeweils Kegelstutzen für Überwurfmutter (siehe auch rechts)	a ASO-20-01
NW 32	RD 58 x 1/6"	DN32			a ASO-20-02
NW 40	RD 65 x 1/6"	DN40			a ASO-20-03
NW 50	RD 78 x 1/6"	DN50			a ASO-20-04
NW 65	RD 95 x 1/6"	DN65			a ASO-20-05
NW 80	RD 110 x 1/4"	DN80			a ASO-20-06
NW 100	RD 130 x 1/4"	DN100			a ASO-20-07



2



Schnittbild DIN 11851

KMI-01 Milchgewinde-Kupplung: Milch-ÜM auf zölliges Innengewinde

Aufschraub-Verschraubung Typ "ÜM-Milch", einerseits zölliges Innengewinde, andererseits Milch-Kegelstutzen komplett mit "milchtypischem" Innen-Rundgewinde. Hochwertige Edelstahlverschraubung für hohe Druckstufen.

Betriebsdruck : siehe Tabelle unten
 Größen: IG 3/8" bis IG 4"
 Temperatur : bis 120°C (in Abhängigkeit vom Dichtungswerkstoff)
 Material : Verschraubungsstutzen V4A (AISI 316); Nutmutter V2A (AISI 304) - V4A auf Anfrage (siehe KMI-05...)
 Dichtung: ÜM-Seite ohne Dichtung (die Elastomer-Dichtung sitzt in der AG-Seite)

zölliges Innengewinde	Milchgewinde Überwurfmutter (ÜM)	MILCH Nenngröße DN	AØ der ÜM in mm	Betriebsdruck	Bemerkung	Ident Nr. EDELSTAHL V4A/V2A (AISI 304/316) Bild 3
IG 3/8"	RD 28 x 1/8"	DN10	38	40 bar	ACHTUNG: Eine ähnliche Type mit jeweils IG 1/2" finden Sie im Katalog weiter hinten unter Ident Nr. KMI-17	k KMI-01-01
IG 1/2"	RD 34 x 1/8"	DN15	44			k KMI-01-02
IG 3/4"	RD 44 x 1/6"	DN20	54			k KMI-01-03
IG 1"	RD 52 x 1/6"	DN25	63			k KMI-01-04
IG 1 1/4"	RD 58 x 1/6"	DN32	70			k KMI-01-05
IG 1 1/2"	RD 65 x 1/6"	DN40	78			k KMI-01-06
IG 2"	RD 78 x 1/6"	DN50	92	25 bar		k KMI-01-07
IG 2 1/2"	RD 95 x 1/6"	DN65	112			k KMI-01-08
IG 3"	RD 110 x 1/4"	DN80	127			k KMI-01-09
IG 4"	RD 130 x 1/4"	DN100	148			k KMI-01-10



3

ACHTUNG: Eine ähnliche Type mit jeweils IG 1/2" finden Sie im Katalog weiter hinten unter Ident Nr. KMI-17

KMI-02 Milchgewinde-Kupplung: Milch-AG auf zölliges Innengewinde

Aufschraub-Verschraubung Typ "AG-Milch", einerseits zölliges Innengewinde, andererseits Milch-Kegelstutzen komplett mit "milchtypischem" Außen-Rundgewinde. Hochwertige Edelstahlverschraubung für hohe Druckstufen.

Betriebsdruck : siehe Tabelle unten
 Größen: IG 3/8" bis IG 4"
 Temperatur : bis 120°C (in Abhängigkeit vom Dichtungswerkstoff)
 Material : Verschraubungsstutzen V4A (AISI 316)
 Dichtung: NBR oder EPDM (je nach Verfügbarkeit) jeweils lebensmittelecht

weitere
Dichtungstypen siehe
Ende dieser Rubrik

zölliges Innengewinde	Milchgewinde Außengewinde (AG)	MILCH Nenngröße DN	Betriebsdruck	Bemerkung	Bild	Ident Nr. EDELSTAHL V4A (AISI 316)
IG 3/8"	RD 28 x 1/8"	DN 10	40 bar	-	1	k KMI-02-01
IG 1/2"	RD 34 x 1/8"	DN 15		-		k KMI-02-02
IG 3/4"	RD 44 x 1/6"	DN 20		-		k KMI-02-03
IG 1"	RD 52 x 1/6"	DN 25		-		k KMI-02-04
IG 1 1/4"	RD 58 x 1/6"	DN 32		-		k KMI-02-05
IG 1 1/2"	RD 65 x 1/6"	DN 40		-		k KMI-02-06
IG 2"	RD 78 x 1/6"	DN 50	25 bar	-	k KMI-02-07	
IG 2 1/2"	RD 95 x 1/6"	DN 65		-	k KMI-02-08	
IG 3"	RD 110 x 1/4"	DN 80		-	k KMI-02-09	
IG 4"	RD 130 x 1/4"	DN 100		-	k KMI-02-10	



1

KMI-03 Milchgewinde-Kupplung: Milch-ÜM auf zölliges Außengewinde

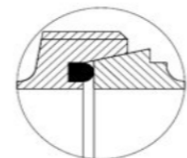
Einschraub-Verschraubung Typ "ÜM-Milch", einerseits zölliges Außengewinde, andererseits Milch-Kegelstutzen. Bei diesem Typ muss die Nutmutter separat bestellt werden, ebenfalls zu finden in dieser Rubrik (KMI-05). Hochwertige Edelstahlverschraubung für hohe Druckstufen

Betriebsdruck : siehe Tabelle unten
 Größen: AG 3/8" bis AG 4"
 Temperatur : bis 120°C (in Abhängigkeit vom Dichtungswerkstoff)
 Material : Grundkörper V4A (AISI 316) (Nutmutter V2A oder V4A bitte separat bestellen)
 Dichtung: ÜM-Seite ohne Dichtung (die Elastomer-Dichtung sitzt in der AG-Seite)

zölliges Außengewinde	für Milchgewinde Überwurfmutter (ÜM)	MILCH Nenngröße DN	AØ der ÜM in mm	Betriebsdruck	Bemerkung	Bild	Ident Nr. EDELSTAHL V4A (AISI 316)
AG 3/8"	RD 28 x 1/8"	DN 10	38	40 bar	-	2	k KMI-03-01
AG 1/2"	RD 34 x 1/8"	DN 15	44		-		k KMI-03-02
AG 3/4"	RD 44 x 1/6"	DN 20	54		-		k KMI-03-03
AG 1"	RD 52 x 1/6"	DN 25	63		-		k KMI-03-04
AG 1 1/4"	RD 58 x 1/6"	DN 32	70		-		k KMI-03-05
AG 1 1/2"	RD 65 x 1/6"	DN 40	78		-		k KMI-03-06
AG 2"	RD 78 x 1/6"	DN 50	92	25 bar	-	k KMI-03-07	
AG 2 1/2"	RD 95 x 1/6"	DN 65	112		-	k KMI-03-08	
AG 3"	RD 110 x 1/4"	DN 80	127		-	k KMI-03-09	
AG 4"	RD 130 x 1/4"	DN 100	148		-	k KMI-03-10	



2



Schnittbild DIN 11851

KMI-04 Milchgewinde-Kupplung: Milch-AG auf zölliges Außengewinde

Einschraub-Verschraubung Typ "AG-Milch", einerseits zölliges Außengewinde, andererseits Milch-Kegelstutzen komplett mit "milchtypischem" Außen-Rundgewinde. Hochwertige Edelstahlverschraubung für hohe Druckstufen.

Betriebsdruck : siehe Tabelle unten
 Größen: AG 3/8" bis AG 4"
 Temperatur : bis 120°C (in Abhängigkeit vom Dichtungswerkstoff)
 Material : Verschraubungsstutzen V4A (AISI 316)
 Dichtung: NBR oder EPDM (je nach Verfügbarkeit) jeweils lebensmittelecht

weitere
Dichtungstypen siehe
Ende dieser Rubrik

zölliges Außengewinde	Milchgewinde Außengewinde (AG)	MILCH Nenngröße DN	AØ der ÜM in mm	Betriebsdruck	Bemerkung	Bild	Ident Nr. EDELSTAHL V4A (AISI 316)
AG 3/8"	RD 28 x 1/8"	DN 10	38	40 bar	-	3	k KMI-04-01
AG 1/2"	RD 34 x 1/8"	DN 15	44		-		k KMI-04-02
AG 3/4"	RD 44 x 1/6"	DN 20	54		-		k KMI-04-03
AG 1"	RD 52 x 1/6"	DN 25	63		-		k KMI-04-04
AG 1 1/4"	RD 58 x 1/6"	DN 32	70		-		k KMI-04-05
AG 1 1/2"	RD 65 x 1/6"	DN 40	78		-		k KMI-04-06
AG 2"	RD 78 x 1/6"	DN 50	92	25 bar	-	k KMI-04-07	
AG 2 1/2"	RD 95 x 1/6"	DN 65	112		-	k KMI-04-08	
AG 3"	RD 110 x 1/4"	DN 80	127		-	k KMI-04-09	
AG 4"	RD 130 x 1/4"	DN 100	148		-	k KMI-04-10	



3

KMI-05 Überwurfmutter / Nutmutter DIN 11851 sowie Gummischutz

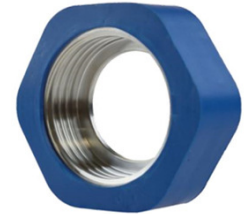
Die meisten Verschraubungen in diesem Katalog sind standardmäßig mit "Milch"-Überwurfmutter in V2A (AISI 304) bestückt. Wie untenstehend sind aber auch lose Muttern in V4A (AISI 316) lieferbar. Vielfach ist es auch sinnvoll, diese runden Nutmütern mittels Gummüberzug zu schützen. Letzterer ist in blau oder rot lieferbar.

Betriebsdruck : DN10 bis DN40 max. 40bar ; DN50 bis DN100 max. 25bar; DN125 und DN150 max. 16 bar
Größen: DN10 bis DN150
Temperatur : bis 120°C (in Abhängigkeit vom Dichtungswerkstoff)

Milchgewinde Überwurfmutter IG	MILCH Nenngröße DN	Nutmutter AØ in mm	Bodenloch IØ in mm		Nutmutter Ident Nr. EDELSTAHL V2A (AISI 304) Bild 1		Nutmutter Ident Nr. EDELSTAHL V4A (AISI 316) Bild 1		loser Gummischutz BLAU Ident Nr. (Bild 2)		loser Gummischutz ROT Ident Nr. (Bild 2)
RD 28 x 1/8"	DN 10	38	19	k	KMI-05-201	k	KMI-05-401		-		-
RD 34 x 1/8"	DN 15	44	25	k	KMI-05-202	k	KMI-05-402		-		-
RD 44 x 1/6"	DN 20	54	31	k	KMI-05-203	k	KMI-05-403		-		-
RD 52 x 1/6"	DN 25	63	36	k	KMI-05-204	k	KMI-05-404	m	KMI-05-804	m	KMI-05-904
RD 58 x 1/6"	DN 32	70	42	k	KMI-05-205	k	KMI-05-405	m	KMI-05-805	m	KMI-05-905
RD 65 x 1/6"	DN 40	78	49	k	KMI-05-206	k	KMI-05-406	m	KMI-05-806	m	KMI-05-906
RD 78 x 1/6"	DN 50	92	62	k	KMI-05-207	k	KMI-05-407	m	KMI-05-807	m	KMI-05-907
RD 95 x 1/6"	DN 65	112	80	k	KMI-05-208	k	KMI-05-408	m	KMI-05-808	m	KMI-05-908
RD 110 x 1/6"	DN 80	127	94	k	KMI-05-209	k	KMI-05-409	m	KMI-05-809	m	KMI-05-909
RD 130 x 1/4"	DN 100	148	115	k	KMI-05-210	k	KMI-05-410	m	KMI-05-810	m	KMI-05-910
RD 160 x 1/4"	DN 125	178	138	k	KMI-05-211		-		-		-
RD 190 x 1/4"	DN 150	210	164	k	KMI-05-212		-		-		-



1



2

Bild 2) Bildbeispiel blau als Kompletteinheit

KMI-06 Milchgewinde-Kegelstutzen (ÜM-Seite) mit ANSCHWEIßENDE

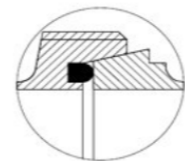
Anschweiß-Verschraubung Typ "ÜM-Milch", einerseits Anschweißende, andererseits Kegelstutzen für die milchtypische Überwurfmutter (diese Überwurfmutter bitte separat bestellen - siehe KMI-05... V2A oder V4A).

Betriebsdruck : DN10 bis DN40 max. 40bar ; DN50 bis DN100 max. 25bar ; ab DN125 max. 16bar
Größen: Anschweißende RA13 bis RA154
Temperatur : bis 120°C (in Abhängigkeit vom Dichtungswerkstoff)
Dichtung: ÜM-Seite ohne Dichtung (die Elastomer-Dichtung sitzt in der AG-Seite)

MILCH Nenngröße DN	passend für Überwurfmutter (ÜM nicht im Lieferumfang)	max. AØ Kegel in mm	Bild		Anschweiß AØ in mm	Ident Nr. EDELSTAHL V2A (AISI 304)		Anschweiß AØ in mm	Ident Nr. EDELSTAHL V4A (AISI 316)
DN 10	RD 28 x 1/8"	22	3	k	13	KMI-06-201	k	13	KMI-06-401
DN 15	RD 34 x 1/8"	28		k	19	KMI-06-202	k	19	KMI-06-402
DN 20	RD 44 x 1/6"	36		k	23	KMI-06-203	k	23	KMI-06-403
DN 25	RD 52 x 1/6"	44		k	29	KMI-06-204	k	29	KMI-06-404
DN 32	RD 58 x 1/6"	50		k	35	KMI-06-205	k	35	KMI-06-405
DN 40	RD 65 x 1/6"	56		k	41	KMI-06-206	k	41	KMI-06-406
DN 50	RD 78 x 1/6"	68		k	53	KMI-06-207	k	53	KMI-06-407
DN 65	RD 95 x 1/6"	86		k	70	KMI-06-208	k	70	KMI-06-408
DN 80	RD 110 x 1/4"	100		k	85	KMI-06-209	k	85	KMI-06-409
DN 100	RD 130 x 1/4"	121		k	104	KMI-06-210	k	104	KMI-06-410
DN 125	RD 160 x 1/4"	150		k	129	KMI-06-211	k	129	KMI-06-411
DN 150	RD 190 x 1/4"	176		k	154	KMI-06-212	k	154	KMI-06-412



3



Schnittbild DIN 11851

KMI-07 Milchgewinde-Außengewindestutzen mit ANSCHWEIßENDE

Anschweiß-Verschraubung Typ "AG-Milch", einerseits Anschweißende, andererseits "milchtypisches" Außen-Rundgewinde. Dieser Typ wird einschließlich Elastomerdichtung geliefert.

Betriebsdruck : bis DN40 max. 40bar ; DN50 bis DN100 max. 25bar; ab DN125 max. 16 bar
Größen: Anschweißende RA13 bis RA154
Temperatur : bis 120°C (in Abhängigkeit vom Dichtungswerkstoff)
Dichtung: NBR oder EPDM (je nach Verfügbarkeit) jeweils lebensmittelecht

weitere Dichtungstypen siehe Ende dieser Rubrik

MILCH Nenngröße DN	Milch-Außengewinde	Bild		Anschweiß AØ in mm	Ident Nr. EDELSTAHL V2A (AISI 304)		Anschweiß AØ in mm	Ident Nr. EDELSTAHL V4A (AISI 316)
DN 10	RD 28 x 1/8"	4	k	13	KMI-07-201	k	13	KMI-07-401
DN 15	RD 34 x 1/8"		k	19	KMI-07-202	k	19	KMI-07-402
DN 20	RD 44 x 1/6"		k	23	KMI-07-203	k	23	KMI-07-403
DN 25	RD 52 x 1/6"		k	29	KMI-07-204	k	29	KMI-07-404
DN 32	RD 58 x 1/6"		k	35	KMI-07-205	k	35	KMI-07-405
DN 40	RD 65 x 1/6"		k	41	KMI-07-206	k	41	KMI-07-406
DN 50	RD 78 x 1/6"		k	53	KMI-07-207	k	53	KMI-07-407
DN 65	RD 95 x 1/6"		k	70	KMI-07-208	k	70	KMI-07-408
DN 80	RD 110 x 1/4"		k	85	KMI-07-209	k	85	KMI-07-409
DN 100	RD 130 x 1/4"		k	104	KMI-07-210	k	104	KMI-07-410
DN 125	RD 160 x 1/4"		k	129	KMI-07-211	k	129	KMI-07-411
DN 150	RD 190 x 1/4"		k	154	KMI-07-212	k	154	KMI-07-412

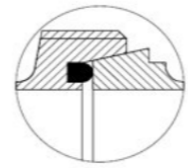


4

KMI-08a Milchrohr-Schweißfittings A: 45°/90°/180° Bögen

Alle untenstehenden Milchgewinde-Schweißfittings sind aus geschweißtem Edelstahlrohr gefertigt.
Diese Schweißstücke erfüllen die Anforderungen für den Lebensmitteleinsatz gemäß Hygieneklasse H2.

Betriebsdruck : DN10 bis DN40 max. 40bar ; DN50 bis DN100 max. 25bar
Größen: DN10 bis DN100
Temperatur : bis 140°C (in Abhängigkeit vom Dichtungswerkstoff)
Material : V4A (AISI 316) oder V2A (AISI 304)
Oberfläche: Außenfläche Ra < 1,00µ
Innenfläche < 0,8µ ; innen im Nahtbereich < 1,6µ gebeizt



Schnittbild DIN 11851

Typ 1 Milch-Anschweißbogen 45°

zugehörige Milchgewinde-Größe	MILCH Nenngröße DN	Bild	Anschweiß AØ x Wand in mm (zöllig)	Ident Nr. Edelstahl V2A (AISI 304) zöllig nicht DIN	Anschweiß AØ x Wand in mm	Ident Nr. Edelstahl V4A (AISI 316) metrisch DIN 11852	Anschweiß AØ x Wand in mm (nicht DIN)	Ident Nr. Edelstahl V4A (AISI 316) metrisch nicht DIN
RD 28 x 1/8"	DN10	1	-	-	k 13 x 1,5	KMI-08a-121	-	-
RD 34 x 1/8"	DN15		-	-	k 19 x 1,5	KMI-08a-122	-	-
RD 44 x 1/6"	DN20		-	-	k 23 x 1,5	KMI-08a-123	k 22 x 1,5	KMI-08a-143
RD 52 x 1/6"	DN25		-	-	k 29 x 1,5	KMI-08a-124	k 28 x 1,5	KMI-08a-144
RD 58 x 1/6"	DN32		-	-	k 35 x 1,5	KMI-08a-125	k 34 x 1,5	KMI-08a-145
RD 65 x 1/6"	DN40		-	-	k 41 x 1,5	KMI-08a-126	k 40 x 1,5	KMI-08a-146
RD 78 x 1/6"	DN50		-	-	k 53 x 1,5	KMI-08a-127	k 52 x 1,5	KMI-08a-147
RD 95 x 1/6"	DN65		-	-	k 70 x 2,0	KMI-08a-128	-	-
RD 110 x 1/4"	DN80		-	-	k 85 x 2,0	KMI-08a-129	-	-
RD 130 x 1/4"	DN100		-	-	k 104 x 2,0	KMI-08a-130	-	-



1

Typ 2 Milch-Anschweißbogen 90° - kurz

siehe Info rechts			zöllig	DIN 11852	nicht DIN	
RD 28 x 1/8"	DN10	2	-	k 13 x 1,5 KMI-08a-221	k 12 x 1,5 KMI-08a-241	
RD 34 x 1/8"	DN15		-	k 19 x 1,5 KMI-08a-222	k 18 x 1,5 KMI-08a-242	
RD 44 x 1/6"	DN20		-	k 23 x 1,5 KMI-08a-223	k 22 x 1,5 KMI-08a-243	
RD 52 x 1/6"	DN25		k 25,4 x 1,25 KMI-08a-204	k 29 x 1,5 KMI-08a-224	k 28 x 1,5 KMI-08a-244	
RD 58 x 1/6"	DN32		-	k 35 x 1,5 KMI-08a-225	k 34 x 1,5 KMI-08a-245	
RD 65 x 1/6"	DN40		k 38,1 x 1,5 KMI-08a-206	k 41 x 1,5 KMI-08a-226	k 40 x 1,5 KMI-08a-246	
RD 78 x 1/6"	DN50		k 50,8 x 1,5 KMI-08a-207	k 53 x 1,5 KMI-08a-227	k 52 x 1,5 KMI-08a-247	
RD 95 x 1/6"	DN65		k 63,5 x 1,63 KMI-08a-208	k 70 x 2,0 KMI-08a-228	-	-
RD 110 x 1/4"	DN80		k 76,1 x 1,63 KMI-08a-209	k 85 x 2,0 KMI-08a-229	-	-
RD 130 x 1/4"	DN100		k 101,6 x 2,11 KMI-08a-210	k 104 x 2,0 KMI-08a-230	-	-



2

Typ 3 Milch-Anschweißbogen 90° - lang

zugehörige Milchgewinde-Größe	MILCH Nenngröße DN	Bild	Anschweiß AØ x Wand in mm (zöllig)	Ident Nr. Edelstahl V2A (AISI 304) zöllig nicht DIN	Anschweiß AØ x Wand in mm	Ident Nr. Edelstahl V4A (AISI 316) metrisch DIN 10357	Anschweiß AØ x Wand in mm (nicht DIN)	Ident Nr. Edelstahl V4A (AISI 316) metrisch nicht DIN
RD 28 x 1/8"	DN10	3	-	-	k 12 x 1,5	KMI-08a-321	-	-
RD 34 x 1/8"	DN15		-	-	k 18 x 1,5	KMI-08a-322	-	-
RD 44 x 1/6"	DN20		-	-	k 22 x 1,5	KMI-08a-323	-	-
RD 52 x 1/6"	DN25		-	-	k 28 x 1,5	KMI-08a-324	-	-
RD 58 x 1/6"	DN32		-	-	k 34 x 1,5	KMI-08a-325	-	-
RD 65 x 1/6"	DN40		-	-	k 40 x 1,5	KMI-08a-326	-	-
RD 78 x 1/6"	DN50		-	-	k 52 x 1,5	KMI-08a-327	-	-
RD 95 x 1/6"	DN65		-	-	k 70 x 2,0	KMI-08a-328	-	-
RD 110 x 1/4"	DN80		-	-	k 85 x 2,0	KMI-08a-329	-	-
RD 130 x 1/4"	DN100		-	-	k 104 x 2,0	KMI-08a-330	-	-



3

Typ 4 Milch-Anschweißbogen 180°

siehe Info rechts			zöllig	DIN 10357	nicht DIN
RD 28 x 1/8"	DN10	4	-	-	-
RD 34 x 1/8"	DN15		-	-	-
RD 44 x 1/6"	DN20		-	-	-
RD 52 x 1/6"	DN25		-	k 29 x 1,5 KMI-08a-424	-
RD 58 x 1/6"	DN32		-	k 35 x 1,5 KMI-08a-425	-
RD 65 x 1/6"	DN40		-	k 41 x 1,5 KMI-08a-426	-
RD 78 x 1/6"	DN50		-	k 53 x 1,5 KMI-08a-427	-
RD 95 x 1/6"	DN65		-	k 70 x 2,0 KMI-08a-428	-
RD 110 x 1/4"	DN80		-	k 85 x 2,0 KMI-08a-429	-
RD 130 x 1/4"	DN100		-	k 104 x 2,0 KMI-08a-430	-

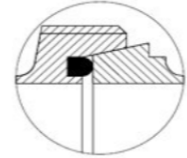


4

KMI-08b Milchrohr-Schweißfittings B: Reduzier-Anschweißstücke

Alle untenstehenden Milchgewinde-Schweißfittings sind aus geschweißtem Edelstahlrohr gefertigt.
Diese Schweißstücke erfüllen die Anforderungen für den Lebensmitteleinsatz gemäß Hygieneklasse H2.

Betriebsdruck : DN10 bis DN40 max. 40bar ; DN50 bis DN100 max. 25bar
Größen: DN15 bis DN100
Temperatur : bis 140°C (in Abhängigkeit vom Dichtungswerkstoff)
Material : V4A (AISI 316) oder V2A (AISI 304)
Oberfläche: Außenfläche Ra < 1,00µ
Innenfläche < 0,8µ ; innen im Nahtbereich < 1,6µ gebeizt



Schnittbild DIN 11851

Typ 1 - Reduzierung konzentrisch DIN 11852

MILCH Nenngröße DN Seite 1	MILCH Nenngröße DN Seite 2	Anschweiß AØ x Wand in mm SEITE 1	Anschweiß AØ x Wand in mm SEITE 2	Bild	Ident Nr. EDELSTAHL V2A (AISI 304) metrisch	Ident Nr. EDELSTAHL V4A (AISI 316) metrisch
DN 15	DN 10	19 x 1,5	13 x 1,5	1	k KMI-08b-101	k KMI-08b-151
DN 20	DN 10	23 x 1,5	13 x 1,5		k KMI-08b-102	k KMI-08b-152
	DN 15		19 x 1,5		k KMI-08b-103	k KMI-08b-153
DN 25	DN 10	29 x 1,5	13 x 1,5		k KMI-08b-104	k KMI-08b-154
	DN 15		19 x 1,5		k KMI-08b-105	k KMI-08b-155
	DN 20		23 x 1,5		k KMI-08b-106	k KMI-08b-156
DN 32	DN 15	35 x 1,5	19 x 1,5		k KMI-08b-107	k KMI-08b-157
	DN 20		23 x 1,5		k KMI-08b-108	k KMI-08b-158
	DN 25		29 x 1,5		k KMI-08b-109	k KMI-08b-159
DN 40	DN 15	41 x 1,5	19 x 1,5		k KMI-08b-110	k KMI-08b-160
	DN 20		23 x 1,5		k KMI-08b-111	k KMI-08b-161
	DN 25		29 x 1,5		k KMI-08b-112	k KMI-08b-162
	DN 32		35 x 1,5		k KMI-08b-113	k KMI-08b-163
DN 50	DN 20	53 x 1,5	23 x 1,5		k KMI-08b-114	k KMI-08b-164
	DN 25		29 x 1,5		k KMI-08b-115	k KMI-08b-165
	DN 32		35 x 1,5		k KMI-08b-116	k KMI-08b-166
	DN 40		41 x 1,5		k KMI-08b-117	k KMI-08b-167
DN 65	DN 25	70 x 2	30 x 2		k KMI-08b-118	k KMI-08b-168
	DN 32		36 x 2		k KMI-08b-119	k KMI-08b-169
	DN 40		42 x 2		k KMI-08b-120	k KMI-08b-170
	DN 50		54 x 2		k KMI-08b-121	k KMI-08b-171
DN 80	DN 32	85 x 2	36 x 2		k KMI-08b-122	k KMI-08b-172
	DN 40		42 x 2		k KMI-08b-123	k KMI-08b-173
	DN 50		54 x 2		k KMI-08b-124	k KMI-08b-174
	DN 65		70 x 2		k KMI-08b-125	k KMI-08b-175
DN 100	DN 50	104 x 2	54 x 2		k KMI-08b-126	k KMI-08b-176
	DN 65		70 x 2		k KMI-08b-127	k KMI-08b-177
	DN 80		85 x 2		k KMI-08b-128	k KMI-08b-178



1

Typ 2 - Reduzierung exzentrisch DIN 11852

DN 25	DN 10	29 x 1,5	13 x 1,5	2	k KMI-08b-201	k KMI-08b-251
	DN 15		19 x 1,5		k KMI-08b-202	k KMI-08b-252
DN 32	DN 20	35 x 1,5	23 x 1,5		k KMI-08b-203	k KMI-08b-253
	DN 25		29 x 1,5		k KMI-08b-204	k KMI-08b-254
DN 40	DN 20	41 x 1,5	23 x 1,5		k KMI-08b-205	k KMI-08b-255
	DN 25		29 x 1,5		k KMI-08b-206	k KMI-08b-256
	DN 32		35 x 1,5		k KMI-08b-207	k KMI-08b-257
DN 50	DN 25	53 x 1,5	29 x 1,5		k KMI-08b-208	k KMI-08b-258
	DN 32		35 x 1,5		k KMI-08b-209	k KMI-08b-259
	DN 40		41 x 1,5		k KMI-08b-210	k KMI-08b-260
DN 65	DN 32	70 x 2	36 x 2		k KMI-08b-211	k KMI-08b-261
	DN 40		42 x 2		k KMI-08b-212	k KMI-08b-262
	DN 50		54 x 2		k KMI-08b-213	k KMI-08b-263
DN 80	DN 40	85 x 2	42 x 2		k KMI-08b-214	k KMI-08b-264
	DN 50		54 x 2		k KMI-08b-215	k KMI-08b-265
	DN 65		70 x 2		k KMI-08b-216	k KMI-08b-266
DN 100	DN 50	104 x 2	54 x 2		k KMI-08b-217	k KMI-08b-267
	DN 65		70 x 2		k KMI-08b-218	k KMI-08b-268
	DN 80		85 x 2		k KMI-08b-219	k KMI-08b-269

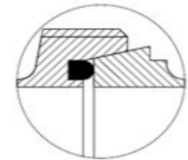


2

KMI-08c Milchrohr-Schweißittings C: Kreuzstücke und T-Stücke

Alle untenstehenden Milchgewinde-Schweißittings sind aus geschweißtem Edelstahlrohr gefertigt.
Diese Schweißstücke erfüllen die Anforderungen für den Lebensmitteleinsatz gemäß Hygieneklasse H2.

Betriebsdruck : DN10 bis DN40 max. 40bar ; DN50 bis DN100 max. 25bar; ab DN125 max. 16bar
Größen: DN10 bis DN125
Temperatur : bis 140°C (in Abhängigkeit vom Dichtungswerkstoff)
Oberfläche: Außenfläche Ra < 1,00µ Innenfläche < 0,8µ; innen im Nahtbereich < 1,6µ gebeizt



Schnittbild DIN 11851

Typ 1 - Kreuzstück									
zugehörige Milchgewinde-Größe	MILCH Nenngröße DN	Bild	Anschweiß AØ x Wand in mm zöllig	Ident Nr. Edelstahl V2A (AISI 304) zöllig (nicht DIN)	Anschweiß AØ x Wand in mm	Ident Nr. Edelstahl V4A (AISI 316) metrisch	Anschweiß AØ x Wand in mm (nicht DIN)	Ident Nr. Edelstahl V4A (AISI 316) metrisch nicht DIN	
RD 28 x 1/8"	DN10	1	-	-	-	-	-	-	
RD 34 x 1/8"	DN15		-	-	-	-	-	-	
RD 44 x 1/6"	DN20		-	-	-	-	-	-	
RD 52 x 1/6"	DN25		-	-	k	29 x 1,5	KMI-08c-124	-	-
RD 58 x 1/6"	DN32		-	-	k	35 x 1,5	KMI-08c-125	-	-
RD 65 x 1/6"	DN40		-	-	k	41 x 1,5	KMI-08c-126	-	-
RD 78 x 1/6"	DN50		-	-	k	53 x 1,5	KMI-08c-127	-	-
RD 95 x 1/6"	DN65		-	-	k	70 x 2,0	KMI-08c-128	-	-
RD 110 x 1/4"	DN80		-	-	k	85 x 2,0	KMI-08c-129	-	-
RD 130 x 1/4"	DN100		-	-	k	104 x 2,0	KMI-08c-130	-	-



1

Typ 2 - T-Stück KURZ									
siehe Info rechts			zöllig		DIN 11852		nicht DIN		
RD 28 x 1/8"	DN10	2	-	-	k	13 x 1,5	KMI-08c-221	-	-
RD 34 x 1/8"	DN15		-	-	k	19 x 1,5	KMI-08c-222	-	-
RD 44 x 1/6"	DN20		-	-	k	23 x 1,5	KMI-08c-223	-	-
RD 52 x 1/6"	DN25		-	-	k	29 x 1,5	KMI-08c-224	k	28 x 1,5 KMI-08c-244
RD 58 x 1/6"	DN32		-	-	k	35 x 1,5	KMI-08c-225	k	34 x 1,5 KMI-08c-245
RD 65 x 1/6"	DN40		-	-	k	41 x 1,5	KMI-08c-226	k	40 x 1,5 KMI-08c-246
RD 78 x 1/6"	DN50		-	-	k	53 x 1,5	KMI-08c-227	k	52 x 1,5 KMI-08c-247
RD 95 x 1/6"	DN65		-	-	k	70 x 2,0	KMI-08c-228	-	-
RD 110 x 1/4"	DN80		-	-	k	85 x 2,0	KMI-08c-229	-	-
RD 130 x 1/4"	DN 100		-	-	k	104 x 2,0	KMI-08c-230	-	-



2

Typ 3 - T-Stück LANG										
siehe Info rechts			zöllig		DIN 11852		nicht DIN			
RD 28 x 1/8"	DN10	3	-	-	k	13 x 1,5	KMI-08c-321	-	-	
RD 34 x 1/8"	DN15		-	-	k	19 x 1,5	KMI-08c-322	-	-	
RD 44 x 1/6"	DN20		-	-	k	23 x 1,5	KMI-08c-323	k	22 x 1,5 KMI-08c-343	
RD 52 x 1/6"	DN25		k	25,4 x 1,2	KMI-08c-304	k	29 x 1,5	KMI-08c-324	k	28 x 1,5 KMI-08c-344
RD 58 x 1/6"	DN32		-	-	-	k	35 x 1,5	KMI-08c-325	k	34 x 1,5 KMI-08c-345
RD 65 x 1/6"	DN40		k	38,1 x 1,25	KMI-08c-306	k	41 x 1,5	KMI-08c-326	k	40 x 1,5 KMI-08c-346
RD 78 x 1/6"	DN50		k	50,8 x 1,25	KMI-08c-307	k	53 x 1,5	KMI-08c-327	k	52 x 1,5 KMI-08c-347
RD 95 x 1/6"	DN65		k	63,5 x 1,5	KMI-08c-308	k	70 x 2,0	KMI-08c-328	-	-
RD 110 x 1/4"	DN80		k	76,1 x 2,0	KMI-08c-309	k	85 x 2,0	KMI-08c-329	-	-
RD 130 x 1/4"	DN100		k	101,6 x 2,0	KMI-08c-310	k	104 x 2,0	KMI-08c-330	-	-



3

Typ 4 - T-Stück REDUZIERT nach DIN 10357								
MILCH Nenngröße DN links/unten/rechts	Anschweiß AØ x Wand in mm RECHTS/LINKS	Anschweiß AØ x Wand in mm UNTEN	Bemerkung	Bild	Ident Nr. EDELSTAHL V2A (AISI 304) metrisch	Ident Nr. EDELSTAHL V4A (AISI 316) metrisch		
DN 15/10/15	16 x 1,5	10 x 1,5	-	4	k	KMI-08c-401	k	KMI-08c-431
DN 20/10/20	20 x 1,5	16 x 1,5	-		k	KMI-08c-402	k	KMI-08c-432
DN 20/15/20			-		k	KMI-08c-403	k	KMI-08c-433
DN 25/15/25	26 x 1,5	20 x 1,5	-		k	KMI-08c-404	k	KMI-08c-434
DN 25/20/25			-		k	KMI-08c-405	k	KMI-08c-435
DN 32/25/32	32 x 1,5	26 x 1,5	-		k	KMI-08c-406	k	KMI-08c-436
DN 40/25/40			-		k	KMI-08c-407	k	KMI-08c-437
DN 40/32/40	38 x 1,5	32 x 1,5	-		k	KMI-08c-408	k	KMI-08c-438
DN 50/25/50			-		k	KMI-08c-409	k	KMI-08c-439
DN 50/32/50	50 x 1,5	32 x 1,5	-		k	KMI-08c-410	k	KMI-08c-440
DN 50/40/50			-		k	KMI-08c-411	k	KMI-08c-441
DN 65/25/65	66 x 2,0	26 x 2,0	-		k	KMI-08c-412	k	KMI-08c-442
DN 65/32/65			-		k	KMI-08c-413	k	KMI-08c-443
DN 65/40/65	66 x 2,0	38 x 2,0	-		k	KMI-08c-414	k	KMI-08c-444
DN 65/50/65			-		k	KMI-08c-415	k	KMI-08c-445
DN 80/40/80	81 x 2,0	38 x 2,0	-		k	KMI-08c-416	k	KMI-08c-446
DN 80/50/80			-		k	KMI-08c-417	k	KMI-08c-447
DN 80/65/80	81 x 2,0	66 x 2,0	-		k	KMI-08c-418	k	KMI-08c-448
DN 100/50/100			-		k	KMI-08c-419	k	KMI-08c-449
DN 100/65/100	100 x 2	61 x 2,0	-		k	KMI-08c-420	k	KMI-08c-450
DN 100/80/100			-		k	KMI-08c-421	k	KMI-08c-451
DN 125/65/125	125 x 2	66 x 2,0	-		k	KMI-08c-422	k	KMI-08c-452
DN 125/80/125			-		k	KMI-08c-423	k	KMI-08c-453
DN 125/100/125			-		k	KMI-08c-424	k	KMI-08c-454



4

KMI-09 Milchgewinde-Scheibenventil - beiderseits AG-Milch

Diese Scheibenventile besitzen beiderseits das "milchtypische" Rundgewinde-Außengewinde. Kompakte Bauart und schnelle Schließzeiten zeichnen die Art Ventile gegenüber Kugelhähnen aus. Weitere Varianten mit Anschweißende, Drehantrieben, uvm. sind ebenfalls auf Anfrage lieferbar.

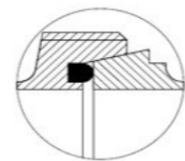
Betriebsdruck : DN15 bis DN50 max. 10bar
 Größen: DN15 bis DN50 (weitere Größen auf Anfrage lieferbar)
 Temperatur : bis 95°C - kurzzeitig sterilisierbar bis +110°C
 Material : Gehäusewerkstoff V2A (AISI 304)
 Innenabdichtung: Silikon lebensmittelecht

Die Milchgewinde-Anschlussdichtungen bitte separat bestellen, siehe Ende dieser Rubrik

(die Anschluss Dichtung im Außengewinde ist NICHT im Lieferumfang enthalten)
 Zusatzinfo: Leckrate A gemäß DIN12266 " keine durch Sichtprüfung feststellbare Undichtigkeit während der Prüfdauer"
ACHTUNG: Es sind viele weitere Scheibenventil-Versionen auf Anfrage lieferbar!



Milchgewinde Außengewinde	MILCH Nenngröße DN	Baulänge ca. in mm	Gesamthöhe einschl. Hebel ca. in mm	Hebellänge ca. in mm	Spindelmaß in mm	Bild	Ident Nr. EDELSTAHL V2A (AISI 304)
RD 34 x 1/8"	DN 15	66	118	138	8x8	1	KMI-09-01
RD 44 x 1/6"	DN 20	66	118				KMI-09-02
RD 52 x 1/6"	DN 25	66	118				KMI-09-03
RD 58 x 1/6"	DN 32	70	126				KMI-09-04
RD 65 x 1/6"	DN 40	74	135				KMI-09-05
RD 78 x 1/6"	DN 50	76	147				10x10



Schnittbild DIN 11851

KMI-10 Milchgewinde Übergangsstück - AG/AG (Doppelnippel)

Übergangsstück mit beiderseitigem "milchtypischem" Rund-Außengewinde. Es sind sowohl "reine" Doppelnippel mit beiderseits gleicher Gewindegröße, als auch "reduzierte" Doppelnippel mit unterschiedlichen Gewindegrößen lieferbar. Insgesamt hochwertige Edelstahlverschraubungen für hohe Druckstufen.

Betriebsdruck : siehe Tabelle unten
 Größen: DN25 bis DN100 (weitere Größen auf Anfrage lieferbar)
 Temperatur : bis 120°C (in Abhängigkeit vom Dichtungswerkstoff)
 Material : Verschraubungsstutzen V4A (AISI 316)
 Dichtung: NBR oder EPDM (je nach Verfügbarkeit) jeweils lebensmittelecht

weitere Dichtungstypen siehe Ende dieser Rubrik

Ausführung 1) mit beiderseits gleicher Gewindegröße

Milchgewinde AG Seite 1	MILCH Nenngröße DN Seite 1	Milchgewinde AG Seite 2	MILCH Nenngröße DN Seite 2	Betriebsdruck	Bild	Ident Nr. EDELSTAHL V2A (AISI 304)	Ident Nr. EDELSTAHL V4A (AISI 316)
RD 52 x 1/6"	DN 25	RD 52 x 1/6"	DN 25	max. 40 bar	2	-	k KMI-10-401
RD 58 x 1/6"	DN 32	RD 58 x 1/6"	DN 32			-	k KMI-10-402
RD 65 x 1/6"	DN 40	RD 65 x 1/6"	DN 40			-	k KMI-10-403
RD 78 x 1/6"	DN 50	RD 78 x 1/6"	DN 50	max. 25 bar		-	k KMI-10-404
RD 95 x 1/6"	DN 65	RD 95 x 1/6"	DN 65			-	k KMI-10-405
RD 110 x 1/4"	DN 80	RD 110 x 1/4"	DN 80			-	k KMI-10-406
RD 130 x 1/4"	DN 100	RD 130 x 1/4"	DN 100			-	k KMI-10-407



2

Ausführung 2) einerseits REDUZIERT

Milchgewinde AG Seite 1	MILCH Nenngröße DN Seite 1	Milchgewinde AG Seite 2	MILCH Nenngröße DN Seite 2	Betriebsdruck	Bild	Ident Nr. EDELSTAHL V2A (AISI 304)	Ident Nr. EDELSTAHL V4A (AISI 316)
RD 58 x 1/6"	DN 32	RD 52 x 1/6"	DN 25	max. 40 bar	3	-	k KMI-10-801
RD 65 x 1/6"	DN 40	RD 52 x 1/6"	DN 25			-	k KMI-10-802
	DN 40	RD 58 x 1/6"	DN 32			-	k KMI-10-803
RD 78 x 1/6"	DN 50	RD 58 x 1/6"	DN 32	max. 25 bar		-	k KMI-10-804
	DN 50	RD 65 x 1/6"	DN 40			-	k KMI-10-805
RD 95 x 1/6"	DN 65	RD 65 x 1/6"	DN 40			-	k KMI-10-806
	DN 65	RD 78 x 1/6"	DN 50			-	k KMI-10-807
RD 110 x 1/4"	DN 80	RD 78 x 1/6"	DN 50		-	k KMI-10-808	
	DN 80	RD 95 x 1/6"	DN 65	-	k KMI-10-809		
RD 130 x 1/4"	DN 100	RD 95 x 1/6"	DN 65	-	k KMI-10-810		
	DN 100	RD 110 x 1/4"	DN 80	-	k KMI-10-811		



3

KMI-11 Milchgewinde Übergangsstück - ÜM auf AG

Übergangsstück mit beiderseitigem "milchtypischem" Rund-Gewinde, einerseits Überwurfmutter, andererseits Außengewinde. Insgesamt hochwertige Edelstahlverschraubungen für hohe Druckstufen.

Betriebsdruck : bis DN40 max. 40bar ; DN50 bis DN100 max. 25bar
Größen: DN25 bis DN100 (weitere Größen auf Anfrage lieferbar)
Temperatur : bis 120°C (in Abhängigkeit vom Dichtungswerkstoff)
Dichtung: NBR oder EPDM (je nach Verfügbarkeit) jeweils lebensmittelecht

weitere
Dichtungstypen siehe
Ende dieser Rubrik

Ausführung mit beiderseits gleicher Gewindegröße

Milchgewinde Überwurfmutter (ÜM) Seite 1	MILCH Nenngröße DN Seite 1	Milchgewinde AG Seite 2	MILCH Nenngröße DN Seite 2	Bemerkung	Bild	Ident Nr. Komplett EDELSTAHL V2A (AISI 304)	Ident Nr. Körper V4A - AISI 316 Nutmutter V2A - AISI 304
RD 52 x 1/6"	DN25	RD 52 x 1/6"	DN25	beide Seite haben die gleiche Gewindegröße	1	-	k KMI-11-401
RD 58 x 1/6"	DN32	RD 58 x 1/6"	DN32			-	k KMI-11-402
RD 65 x 1/6"	DN40	RD 65 x 1/6"	DN40			-	k KMI-11-403
RD 78 x 1/6"	DN50	RD 78 x 1/6"	DN50			-	k KMI-11-404
RD 95 x 1/6"	DN65	RD 95 x 1/6"	DN65			-	k KMI-11-405
RD 110 x 1/4"	DN80	RD 110 x 1/4"	DN80			-	k KMI-11-406
RD 130 x 1/4"	DN100	RD 130 x 1/4"	DN100			-	k KMI-11-407



1

Ausführung einerseits REDUZIERT ÜM klein - AG groß

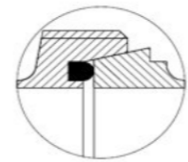
Milchgewinde Überwurfmutter (ÜM) Seite 1	MILCH Nenngröße DN Seite 1	Milchgewinde AG Seite 2	MILCH Nenngröße DN Seite 2	Bemerkung	Bild	Ident Nr. Komplett EDELSTAHL V2A (AISI 304)	Ident Nr. Körper V4A - AISI 316 Nutmutter V2A - AISI 304
RD 52 x 1/6"	DN25	RD 58 x 1/6"	DN32	ÜM klein AG groß	ohne	-	k KMI-11-501
RD 58 x 1/6"	DN32	RD 65 x 1/6"	DN40			-	k KMI-11-502
RD 65 x 1/6"	DN40	RD 78 x 1/6"	DN50			-	k KMI-11-503
RD 78 x 1/6"	DN50	RD 85 x 1/6"	DN65			-	k KMI-11-504
RD 95 x 1/6"	DN65	RD 95 x 1/6"	DN65			-	k KMI-11-505
RD 110 x 1/4"	DN80	RD 110 x 1/4"	DN80			-	k KMI-11-506
RD 130 x 1/4"	DN100	RD 130 x 1/4"	DN100			-	k KMI-11-507
RD 52 x 1/6"	DN25	RD 58 x 1/6"	DN32			-	k KMI-11-508
RD 58 x 1/6"	DN32	RD 65 x 1/6"	DN40			-	k KMI-11-509
RD 65 x 1/6"	DN40	RD 78 x 1/6"	DN50			-	k KMI-11-510
RD 78 x 1/6"	DN50	RD 85 x 1/6"	DN65	-	k KMI-11-511		



2

Ausführung einerseits REDUZIERT ÜM groß - AG klein

Milchgewinde Überwurfmutter (ÜM) Seite 1	MILCH Nenngröße DN Seite 1	Milchgewinde AG Seite 2	MILCH Nenngröße DN Seite 2	Bemerkung	Bild	Ident Nr. Komplett EDELSTAHL V2A (AISI 304)	Ident Nr. Körper V4A - AISI 316 Nutmutter V2A - AISI 304
RD 58 x 1/6"	DN32	RD 52 x 1/6"	DN25	ÜM groß AG klein	2	-	k KMI-11-601
RD 65 x 1/6"	DN40	RD 52 x 1/6"	DN25			-	k KMI-11-602
RD 78 x 1/6"	DN50	RD 58 x 1/6"	DN32			-	k KMI-11-603
RD 95 x 1/6"	DN65	RD 58 x 1/6"	DN32			-	k KMI-11-604
RD 110 x 1/4"	DN80	RD 65 x 1/6"	DN40			-	k KMI-11-605
RD 130 x 1/4"	DN100	RD 65 x 1/6"	DN40			-	k KMI-11-606
RD 58 x 1/6"	DN32	RD 78 x 1/6"	DN50			-	k KMI-11-607
RD 65 x 1/6"	DN40	RD 78 x 1/6"	DN50			-	k KMI-11-608
RD 78 x 1/6"	DN50	RD 95 x 1/6"	DN65			-	k KMI-11-609
RD 95 x 1/6"	DN65	RD 95 x 1/6"	DN65			-	k KMI-11-610
RD 110 x 1/4"	DN80	RD 110 x 1/4"	DN80	-	k KMI-11-611		



Schnittbild DIN 11851

KMI-12 Milchgewinde Übergangsstück - ÜM auf ÜM

Übergangsstück mit beiderseitigem "milchtypischem" Rund-Gewinde, beiderseits als Überwurfmutter. Milchgewindearmaturen sind insgesamt hochwertige Edelstahlverschraubungen für hohe Druckstufen.

Betriebsdruck : bis DN40 max. 40bar ; DN50 bis DN100 max. 25bar
Größen: DN25 bis DN100
Temperatur : bis 120°C (in Abhängigkeit vom Schlauch und Dichtungswerkstoff)
Material : Gehäusestutzen V4A (AISI 316); Nutmutter V2A (AISI 304) - (ÜM aus V4A siehe KMI-05...)
Dichtung: ÜM-Seite ohne Dichtung (die Elastomer-Dichtung sitzt in der AG-Seite)

Ausführung mit beiderseits gleicher Gewindegröße

Milchgewinde Überwurfmutter (ÜM) Seite 1	MILCH Nenngröße DN Seite 1	Milchgewinde Überwurfmutter (ÜM) Seite 2	MILCH Nenngröße DN Seite 2	Bemerkung	Bild	Ident Nr. Komplett EDELSTAHL V2A (AISI 304)	Ident Nr. Körper V4A - AISI 316 Nutmutter V2A - AISI 304
RD 52 x 1/6"	DN25	RD 52 x 1/6"	DN25	-	3	-	k KMI-12-401
RD 58 x 1/6"	DN32	RD 58 x 1/6"	DN32	-		-	k KMI-12-402
RD 65 x 1/6"	DN40	RD 65 x 1/6"	DN40	-		-	k KMI-12-403
RD 78 x 1/6"	DN50	RD 78 x 1/6"	DN50	-		-	k KMI-12-404
RD 95 x 1/6"	DN65	RD 95 x 1/6"	DN65	-		-	k KMI-12-405
RD 110 x 1/4"	DN80	RD 110 x 1/4"	DN80	-		-	k KMI-12-406
RD 130 x 1/4"	DN100	RD 130 x 1/4"	DN100	-		-	k KMI-12-407



3

Ausführung einerseits REDUZIERT

Milchgewinde Überwurfmutter (ÜM) Seite 1	MILCH Nenngröße DN Seite 1	Milchgewinde Überwurfmutter (ÜM) Seite 2	MILCH Nenngröße DN Seite 2	Bemerkung	Bild	Ident Nr. Komplett EDELSTAHL V2A (AISI 304)	Ident Nr. Körper V4A - AISI 316 Nutmutter V2A - AISI 304
RD 58 x 1/6"	DN32	RD 52 x 1/6"	DN25	-	4	-	k KMI-12-801
RD 65 x 1/6"	DN40	RD 52 x 1/6"	DN25	-		-	k KMI-12-802
RD 78 x 1/6"	DN50	RD 58 x 1/6"	DN32	-		-	k KMI-12-803
RD 95 x 1/6"	DN65	RD 58 x 1/6"	DN32	-		-	k KMI-12-804
RD 110 x 1/4"	DN80	RD 65 x 1/6"	DN40	-		-	k KMI-12-805
RD 130 x 1/4"	DN100	RD 65 x 1/6"	DN40	-		-	k KMI-12-806
RD 58 x 1/6"	DN32	RD 78 x 1/6"	DN50	-		-	k KMI-12-807
RD 65 x 1/6"	DN40	RD 78 x 1/6"	DN50	-		-	k KMI-12-808
RD 78 x 1/6"	DN50	RD 95 x 1/6"	DN65	-		-	k KMI-12-809
RD 95 x 1/6"	DN65	RD 95 x 1/6"	DN65	-		-	k KMI-12-810
RD 110 x 1/4"	DN80	RD 110 x 1/4"	DN80	-	-	k KMI-12-811	



4

KMI-13 Milchgewinde Übergangsstück - AG auf ÜM als Bogen 90°

Diese 90°-Verschraubungsbögen besitzen einerseits ein "milchtypisches" Außengewinde, sowie andererseits das passende Gegenstück mit Milch-Überwurfmutter in gleicher Gewindegröße.

Betriebsdruck : bis DN40 max. 40bar ; DN50 bis DN100 max. 25bar
Größen: DN10 bis DN100
Temperatur : bis 120°C (in Abhängigkeit vom Dichtungswerkstoff)
Dichtung: NBR oder EPDM (je nach Verfügbarkeit) jeweils lebensmittelecht

weitere Dichtungstypen
siehe Ende dieser Rubrik

Milchgewinde Außengewinde auf Überwurfmutter	MILCH Nenngröße DN	Bemerkung	Bild	Ident Nr. EDELSTAHL V2A (AISI 304)	Ident Nr. EDELSTAHL V4A (AISI 316)
RD 28 x 1/8"	DN10	-	1	k KMI-13-201	k KMI-13-401
RD 34 x 1/8"	DN15	-		k KMI-13-202	k KMI-13-402
RD 44 x 1/6"	DN20	-		k KMI-13-203	k KMI-13-403
RD 52 x 1/6"	DN25	-		k KMI-13-204	k KMI-13-404
RD 58 x 1/6"	DN32	-		k KMI-13-205	k KMI-13-405
RD 65 x 1/6"	DN40	-		k KMI-13-206	k KMI-13-406
RD 78 x 1/6"	DN50	-		k KMI-13-207	k KMI-13-407
RD 95 x 1/6"	DN65	-		k KMI-13-208	k KMI-13-408
RD 110 x 1/4"	DN80	-		k KMI-13-209	k KMI-13-409
RD 130 x 1/4"	DN100	-		k KMI-13-210	k KMI-13-410



1

KMI-14 Milchgewinde Übergangsstück - ÜM auf ÜM als Bogen 90°

Diese 90°-Verschraubungsbögen besitzen beiderseits einen "milchtypischen" Kegelstutzen mit passender Nut-"Milchgewinde"-Überwurfmutter. Beide Seiten haben die gleiche Gewindegröße.

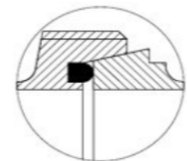
Betriebsdruck : bis DN40 max. 40bar ; DN50 bis DN100 max. 25bar
Größen: DN10 bis DN100
Temperatur : bis 120°C (in Abhängigkeit vom Dichtungswerkstoff)
Dichtung: NBR oder EPDM (je nach Verfügbarkeit) jeweils lebensmittelecht

weitere Dichtungstypen
siehe Ende dieser Rubrik

Milchgewinde Überwurfmutter auf Überwurfmutter	MILCH Nenngröße DN	Bemerkung	Bild	Ident Nr. EDELSTAHL V2A (AISI 304)	Ident Nr. EDELSTAHL V4A (AISI 316)
RD 28 x 1/8"	DN10	-	2	k KMI-14-201	k KMI-14-401
RD 34 x 1/8"	DN15	-		k KMI-14-202	k KMI-14-402
RD 44 x 1/6"	DN20	-		k KMI-14-203	k KMI-14-403
RD 52 x 1/6"	DN25	-		k KMI-14-204	k KMI-14-404
RD 58 x 1/6"	DN32	-		k KMI-14-205	k KMI-14-405
RD 65 x 1/6"	DN40	-		k KMI-14-206	k KMI-14-406
RD 78 x 1/6"	DN50	-		k KMI-14-207	k KMI-14-407
RD 95 x 1/6"	DN65	-		k KMI-14-208	k KMI-14-408
RD 110 x 1/4"	DN80	-		k KMI-14-209	k KMI-14-409
RD 130 x 1/4"	DN100	-		k KMI-14-210	k KMI-14-410



2



Schnittbild DIN 11851

KMI-15 Milch-Anschweißbogen 90° mit einseitigem Anschluss

Diese 90°-Verschraubungen besitzen einerseits einen "milchtypischen" Anschluss. Typ 1 besitzt ein AG, Typ 2 einen "Milch"-Dichtkegel. Auf der zweiten Seite befindet sich jeweils ein Rohr-Anschweißende.

Betriebsdruck : bis DN40 max. 40bar ; DN50 bis DN100 max. 25bar
Größen: DN10 bis DN100
Temperatur : bis 120°C (in Abhängigkeit vom Dichtungswerkstoff)
Dichtung Typ 1: NBR oder EPDM (je nach Verfügbarkeit) jeweils lebensmittelecht
Dichtung Typ 2: ÜM-Seite ohne Dichtung (die Elastomer-Dichtung sitzt in der AG-Seite)

weitere Dichtungstypen
siehe Ende dieser Rubrik

Typ 1: einerseits mit Milchrohr-Aussengewinde					
Milchgewinde Außengewinde einseitig	MILCH Nenngröße DN	Anschweiß-Ende AØ x Wand in mm	Bild	Ident Nr. EDELSTAHL V2A (AISI 304)	Ident Nr. EDELSTAHL V4A (AISI 316)
AG - RD 28 x 1/8"	DN10	13 x 1,5	3	k KMI-15-201	k KMI-15-401
AG - RD 34 x 1/8"	DN15	19 x 1,5		k KMI-15-202	k KMI-15-402
AG - RD 44 x 1/6"	DN20	23 x 1,5		k KMI-15-203	k KMI-15-403
AG - RD 52 x 1/6"	DN25	29 x 1,5		k KMI-15-204	k KMI-15-404
AG - RD 58 x 1/6"	DN32	35 x 1,5		k KMI-15-205	k KMI-15-405
AG - RD 65 x 1/6"	DN40	41 x 1,5		k KMI-15-206	k KMI-15-406
AG - RD 78 x 1/6"	DN50	53 x 1,5		k KMI-15-207	k KMI-15-407
AG - RD 95 x 1/6"	DN65	70 x 2		k KMI-15-208	k KMI-15-408
AG - RD 110 x 1/4"	DN80	85 x 2		k KMI-15-209	k KMI-15-409
AG - RD 130 x 1/4"	DN100	104 x 2		k KMI-15-210	k KMI-15-410

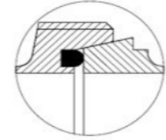


3

Typ 2: einerseits mit Milchrohr Dichtkegel (Überwurfmutter bitte separat bestellen)					
FÜR Milchgewinde	Milch DN	Anschweißende	Bild	Ident Nr. V2A	Ident Nr. V4A
Kegel für RD 28 x 1/8"	DN10	13 x 1,5	4	k KMI-15-601	k KMI-15-801
Kegel für RD 34 x 1/8"	DN15	19 x 1,5		k KMI-15-602	k KMI-15-802
Kegel für RD 44 x 1/6"	DN20	23 x 1,5		k KMI-15-603	k KMI-15-803
Kegel für RD 52 x 1/6"	DN25	29 x 1,5		k KMI-15-604	k KMI-15-804
Kegel für RD 58 x 1/6"	DN32	35 x 1,5		k KMI-15-605	k KMI-15-805
Kegel für RD 65 x 1/6"	DN40	41 x 1,5		k KMI-15-606	k KMI-15-806
Kegel für RD 78 x 1/6"	DN50	53 x 1,5		k KMI-15-607	k KMI-15-807
Kegel für RD 95 x 1/6"	DN65	70 x 2		k KMI-15-608	k KMI-15-808
Kegel für RD 110 x 1/4"	DN80	85 x 2		k KMI-15-609	k KMI-15-809
Kegel für RD 130 x 1/4"	DN100	104 x 2		k KMI-15-610	k KMI-15-810



4



Schnittbild DIN 11851



1



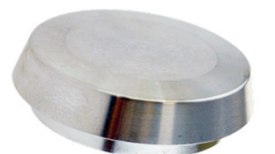
2



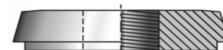
3



4



6



Sondertyp mit IG 1/2"

7

KMI-16 Verschluss für Milchrohr-Überwurfmutter (Milch-AG-Blind)

Diese Verschraubungen mit Schlüsselfläche besitzen das "milchtypische" AG-Rundgewinde. Es handelt sich um insgesamt hochwertige Edelstahlverschraubungen für hohe Druckstufen.

Betriebsdruck : bis DN40 max. 40bar ; DN50 bis DN100 max. 25bar
Größen: DN10 - DN100
Temperatur : bis 120°C (in Abhängigkeit vom Dichtungswerkstoff)
Dichtung: NBR oder EPDM (je nach Verfügbarkeit) jeweils lebensmittelecht
Info: weitere Dichtungstypen siehe Ende dieser Rubrik

Milchrohr Blindstopfen mit Außengewinde nach DIN 11851

Milchgewinde AG	MILCH Nenngröße DN	Bemerkung	Bild	Ident Nr. EDELSTAHL V2A (AISI 304)	Ident Nr. EDELSTAHL V4A (AISI 316)
RD 28 x 1/8"	DN10	-	1	KMI-16-201	KMI-16-401
RD 34 x 1/8"	DN15	-		KMI-16-202	KMI-16-402
RD 44 x 1/6"	DN20	-		KMI-16-203	KMI-16-403
RD 52 x 1/6"	DN25	-		KMI-16-204	KMI-16-404
RD 58 x 1/6"	DN32	-		KMI-16-205	KMI-16-405
RD 65 x 1/6"	DN40	-		KMI-16-206	KMI-16-406
RD 78 x 1/6"	DN50	-		KMI-16-207	KMI-16-407
RD 95 x 1/6"	DN65	-		KMI-16-208	KMI-16-408
RD 110 x 1/4"	DN80	-		KMI-16-209	KMI-16-409
RD 130 x 1/4"	DN100	-		KMI-16-210	KMI-16-410

KMI-17 Verschluss für Milchrohr-Aussengewinde (Milch-ÜM-Blind)

Untenstehend diverse Variationen & Zubehör für den Verschluss von "milchtypischen" Aussengewinden. Je nach Anwendung sind unterschiedliche Varianten sinnvoll, Kette und Dichtung bitte separat bestellen.

Betriebsdruck : bis DN40 max. 40bar ; DN50 bis DN100 max. 25bar
Größen: DN10 bis DN100
Temperatur : bis 120°C (in Abhängigkeit vom Dichtungswerkstoff)
Dichtung: Silikon, PU, NBR, EPDM, PTFE (je nach Verfügbarkeit)
Info: weitere Dichtungstypen siehe Ende dieser Rubrik

Milchrohr Blindkappe mit Innengewinde nach DIN 11851 (sowie Zubehör)

Milchgewinde Innengewinde	MILCH Nenngröße DN	Ident Nr. BLINDMUTTER OHNE Knopf Edelstahl V2A (AISI 304) Bild 2	Ident Nr. BLINDMUTTER MIT Knopf Edelstahl V2A (AISI 304) Bild 3	Ident Nr. DICHTUNG für linksstehende Blindmuttern Edelstahl V2A (AISI 304) Bild 4 Material je nach Verfügbarkeit s.o.	Ident Nr. HALTEKETTE für Blindmutter mit Knopf Edelstahl V2A (AISI 304) Bild 5	Kettenlänge in mm
RD 28 x 1/8"	DN10	k KMI-17-200	k KMI-17-300	k KMI-17-400	k KMI-17-500	70
RD 34 x 1/8"	DN15	k KMI-17-201	k KMI-17-301	k KMI-17-401	k KMI-17-501	70
RD 44 x 1/6"	DN20	k KMI-17-202	k KMI-17-302	k KMI-17-402	k KMI-17-502	70
RD 52 x 1/6"	DN25	k KMI-17-203	k KMI-17-303	k KMI-17-403	k KMI-17-503	90
RD 58 x 1/6"	DN32	k KMI-17-204	k KMI-17-304	k KMI-17-404	k KMI-17-504	100
RD 65 x 1/6"	DN40	k KMI-17-205	k KMI-17-305	k KMI-17-405	k KMI-17-505	110
RD 78 x 1/6"	DN50	k KMI-17-206	k KMI-17-306	k KMI-17-406	k KMI-17-506	130
RD 95 x 1/6"	DN65	k KMI-17-207	k KMI-17-307	k KMI-17-407	k KMI-17-507	140
RD 110 x 1/4"	DN80	k KMI-17-208	k KMI-17-308	k KMI-17-408	k KMI-17-508	150
RD 130 x 1/4"	DN100	k KMI-17-209	k KMI-17-309	k KMI-17-409	k KMI-17-509	160

Milchrohr Blindkegel lose für Überwurfmuttern DIN 11851

(Achtung: sofern erforderlich bitte die passende Nutmutter KMI-05... separat mitbestellen)

PASSEND FÜR Milchgewinde-Nutmutter	MILCH Nenngröße DN	Ident Nr. EDELSTAHL V2A (AISI 304) STANDARD BLIND - Bild 6	Ident Nr. EDELSTAHL V4A (AISI 316) STANDARD BLIND - Bild 6	Ident Nr. EDELSTAHL V2A (AISI 304) SONDERTYP je IG 1/2" - Bild 7	Ident Nr. EDELSTAHL V4A (AISI 316) SONDERTYP je IG 1/2" - Bild 7
RD 28 x 1/8"	DN10	k KMI-17-600	k KMI-17-700	k KMI-17-800-IG1/2	k KMI-17-900-IG1/2
RD 34 x 1/8"	DN15	k KMI-17-601	k KMI-17-701	k KMI-17-801-IG1/2	k KMI-17-901-IG1/2
RD 44 x 1/6"	DN20	k KMI-17-602	k KMI-17-702	k KMI-17-802-IG1/2	k KMI-17-902-IG1/2
RD 52 x 1/6"	DN25	k KMI-17-603	k KMI-17-703	k KMI-17-803-IG1/2	k KMI-17-903-IG1/2
RD 58 x 1/6"	DN32	k KMI-17-604	k KMI-17-704	k KMI-17-804-IG1/2	k KMI-17-904-IG1/2
RD 65 x 1/6"	DN40	k KMI-17-605	k KMI-17-705	k KMI-17-805-IG1/2	k KMI-17-905-IG1/2
RD 78 x 1/6"	DN50	k KMI-17-606	k KMI-17-706	k KMI-17-806-IG1/2	k KMI-17-906-IG1/2
RD 95 x 1/6"	DN65	k KMI-17-607	k KMI-17-707	k KMI-17-807-IG1/2	k KMI-17-907-IG1/2
RD 110 x 1/4"	DN80	k KMI-17-608	k KMI-17-708	k KMI-17-808-IG1/2	k KMI-17-908-IG1/2
RD 130 x 1/4"	DN100	k KMI-17-609	k KMI-17-709	k KMI-17-809-IG1/2	k KMI-17-909-IG1/2

KMI-18 PRALLRING für Lebensmittel-Verschraubungen & -Schläuche

Zum Schutz des Milchschlauchs eignen sich untenstehende Prallringe. Diese können nachträglich NICHT angebracht werden, sondern müssen bereits bei der Schlauchfertigung übergeschoben werden.

Zum Beispiel für Schlauch Nennweite ca.	MILCH Nenngröße DN	Maße AØ x IØ ca. in mm	Bild	Ident Nr. Für Farbe ROT	Ident Nr. Für Farbe BLAU	Ident Nr. Für Farbe SCHWARZ	Ident Nr. Für Farbe WEISS
NW 25	DN 25	95 x 35	1	m KMI-18-101	m KMI-18-201	m KMI-18-301	m KMI-18-401
		95 x 37		m KMI-18-102	m KMI-18-202	m KMI-18-302	m KMI-18-402
NW 32	DN 32	103 x 44		m KMI-18-103	m KMI-18-203	m KMI-18-303	m KMI-18-403
NW 38	DN 40	105 x 45		m KMI-18-104	m KMI-18-204	m KMI-18-304	m KMI-18-404
NW 40	DN 40	105 x 51		m KMI-18-105	m KMI-18-205	m KMI-18-305	m KMI-18-405
		105 x 54		m KMI-18-106	m KMI-18-206	m KMI-18-306	m KMI-18-406
		105 x 58		m KMI-18-107	m KMI-18-207	m KMI-18-307	m KMI-18-407
NW 50	DN 50	115 x 60		m KMI-18-108	m KMI-18-208	m KMI-18-308	m KMI-18-408
		115 x 66		m KMI-18-109	m KMI-18-209	m KMI-18-309	m KMI-18-409
NW 65	DN 65	130 x 70		m KMI-18-110	m KMI-18-210	m KMI-18-310	m KMI-18-410
		130 x 89		m KMI-18-111	m KMI-18-211	m KMI-18-311	m KMI-18-411
NW 70	DN 65	145 x 78		m KMI-18-112	m KMI-18-212	m KMI-18-312	m KMI-18-412
NW 75	DN 75	145 x 85		m KMI-18-113	m KMI-18-213	m KMI-18-313	m KMI-18-413
NW 100	DN 100	170 x 115		m KMI-18-114	m KMI-18-214	m KMI-18-314	m KMI-18-414



1

diverse Farben!

zweiteilige Prallschutzringe zur nachträglichen Montage finden Sie in unserer Rubrik 02-16!

KMI-19 Hakenschlüssel für Nutmuttern / für Milchrohrverschraubungen

Nutmuttern für Milchgewinde-Armaturen sollten mittels dieser speziell hierfür ausgelegten Hakenschlüssel angezogen werden. Anderenfalls besteht die Gefahr, dass die Nutmuttern unnötig beschädigt werden.

MILCH Nenngröße DN	verwendbar für Nutmutter Außendurchmesser von...bis in mm	Bemerkung	Bild	Ident Nr. Material V2A (AISI 304)	Ident Nr. Normalstahl
DN10-20	38-54	Ausführung mit Gelenk	2	l KMI-19-101	g KMI-19-201
DN25-40	63-78			l KMI-19-102	g KMI-19-202
DN50-100	92-148			l KMI-19-103	g KMI-19-203
DN10-15	38-44	starre Ausführung	3	l KMI-19-105	a KMI-19-204 (offizielle Größe 38-45)
DN20	54			l KMI-19-106	a KMI-19-205 (offizielle Größe 52-55)
DN25-32	63-70			l KMI-19-107	a KMI-19-206 (offizielle Größe 65-70)
DN40-50	78-92			l KMI-19-108	a KMI-19-207 (offizielle Größe 80-90)
DN65	112			l KMI-19-109	a KMI-19-208 (offizielle Größe 110-115)
DN80-100	127-148			l KMI-19-109	a KMI-19-209 (offizielle Größe 135-145)



2



3

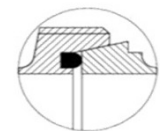
KMI-20 Dichtring für Milchrohr-Verschraubungen DIN 11851 metrisch

Ersatzdichtungen für Milchgewindekupplungen sind in den unterschiedlichsten Ausführungen lieferbar. Alle untenstehenden Typen sind lebensmittelgeeignet und nach den Vorgaben der FAD zugelassen.

Werkstoffe:	Farbe	Temperaturbereich	Eigenschaften
Silikon	transparent	-20°C bis +120°C	gute Eignung bei Lebensmitteln (bei Wasser nur bis 100°C)
NBR	blau	-25°C bis +110°C	gute Eignung bei Ölen, Fette, Kraftstoffen
EPDM	schwarz	-40°C bis +140°C	säure-, laugen-, hitzebeständig NICHT geeignet für Fette & Öle
PTFE	weiß	-60°C bis +200°C	hohe chemische Beständigkeit, kein Rückstellverhalten

Zum Teil können je nach Anwendung auch kurzzeitig höhere Temperaturwerte realisiert werden, bitte fragen Sie im Einzelfall nach. Beständigkeitsliste auf Anfrage. Dichtungen sind Verschleißteile & unterliegen je nach Einsatzbedingungen unterschiedlicher Alterung.

Milch-DN	AØ in mm	IØ in mm	Höhe in mm	Bild	Ident Nr. für Silikon	Ident Nr. für NBR	Ident Nr. für EPDM	Ident Nr. für PTFE
DN10	20	12	4,5	4	k KMI-20-101	k KMI-20-201	k KMI-20-301	k KMI-20-401
DN15	26	18	4,5		k KMI-20-102	k KMI-20-202	k KMI-20-302	k KMI-20-402
DN20	33	23	4,5		k KMI-20-103	k KMI-20-203	k KMI-20-303	k KMI-20-403
DN25	40	30	5		k KMI-20-104	k KMI-20-204	k KMI-20-304	k KMI-20-404
DN32	46	36	5		k KMI-20-105	k KMI-20-205	k KMI-20-305	k KMI-20-405
DN40	52	42	5		k KMI-20-106	k KMI-20-206	k KMI-20-306	k KMI-20-406
DN50	64	54	5		k KMI-20-107	k KMI-20-207	k KMI-20-307	k KMI-20-407
DN65	81	71	5		k KMI-20-108	k KMI-20-208	k KMI-20-308	k KMI-20-408
DN80	95	85	5		k KMI-20-109	k KMI-20-209	k KMI-20-309	k KMI-20-409
DN100	114	104	6		k KMI-20-110	k KMI-20-210	k KMI-20-310	k KMI-20-410
DN125	142	130	6		k KMI-20-111	k KMI-20-211	k KMI-20-311	k KMI-20-411
DN150	167	155	6		k KMI-20-112	k KMI-20-212	k KMI-20-312	k KMI-20-412



Schnittbild DIN 11851



4

ACHTUNG: Viele weitere Dichtungsvarianten sind auf Anfrage lieferbar!