

Typ	<b>SMS-Kupplungen</b>	Katalog Seite
ASM-15	SMS1145 - AG-Kupplung mit Schlauchstutzen & Sicherungsbund	<b>17-02</b>
ASM-16	SMS1145 - ÜM-Kupplung mit Schlauchstutzen & Sicherungsbund	<b>17-02</b>
KSM-01	Überwurfmutter / Nutmutter SMS1145 sowie Gummischutz	<b>17-02</b>
KSM-02	SMS 1145 - AG-Teil (skandinavisch) mit Anschweissende	<b>17-03</b>
KSM-03	SMS 1145 - Einlegeteil-Teil (skandinavisch) mit Anschweissende	<b>17-03</b>
KSM-04	SMS 1145 - Lebensmittelkupplungs-Verschlusssteile (skandinavisch)	<b>17-03</b>
KSM-05	Dichtring für skandinavische Lebensmittelkupplung SMS 1145	<b>17-04</b>
KMI-18	PRALLRING für Lebensmittel-Verschraubungen & -Schläuche	<b>17-04</b>



**ASM-15 SMS1145 - AG-Kupplung mit Schlauchstutzen & Sicherungsbund**

Schlaucharmatur mit Aussengewinde in schwerer Industrieausführung bevorzugt für Lebensmitteleinsatz. Schlauchstutzen mit Sicherungsbund (in Anlehnung an SMS 1145) zur Einbindung mit Klemmschalen. Typische Verbreitung in skandinavischen Ländern für Qualitäts-Lebensmittelschläuche.

Betriebsdruck : alle Größen für 6 bar BD (höher auf Anfrage)  
Größen: NW25 bis NW102  
Temperatur : bis 145°C kurzzeitig (in Abhängigkeit vom Schlauch und Dichtungswerkstoff)  
Material : kompletter Schlauchstutzen V4A (AISI 316)  
Abdichtung: EPDM Dichtung schwarz innen in Nut liegend flachdichtend (im Lieferumfang enthalten)  
Andere Dichtungsarten sowie Dichtungsinfo siehe Ende dieser Rubrik.

für Schlauch NW=ca.∅	Aussengewinde Gewinde	SMS 1145 Nenngröße DN	Bemerkung	Ident Nr. V4A - AISI 316 Sicherheitsbund und Schlauchtülle geschuppt Bild 1	Ident Nr. V4A - AISI 316 Sicherheitsbund und Schlauchtülle glatt Bild 2
NW 25	RD 40 x 1/6"	DN25	-	ASM-15-101	ASM-15-201
NW 32	RD 48 x 1/6"	DN32	-	ASM-15-102	ASM-15-202
NW 38	RD 60 x 1/6"	DN38	-	ASM-15-103	ASM-15-203
NW 51	RD 70 x 1/6"	DN50	-	ASM-15-104	ASM-15-204
NW 63	RD 85 x 1/6"	DN63	-	ASM-15-105	ASM-15-205
NW 76	RD 98 x 1/4"	DN75	-	ASM-15-106	ASM-15-206
NW 102	RD 132 x 1/4"	DN100	-	ASM-15-107	ASM-15-207



1



2



3

**ASM-16 SMS1145 - ÜM-Kupplung mit Schlauchstutzen & Sicherungsbund**

Schlaucharmatur mit Überwurfmutter in schwerer Industrieausführung bevorzugt für Lebensmitteleinsatz. Schlauchstutzen mit Sicherungsbund (in Anlehnung an SMS 1145) zur Einbindung mit Klemmschalen. Typische Verbreitung in skandinavischen Ländern für Qualitäts-Lebensmittelschläuche.

Betriebsdruck : alle Größen für 6 bar BD (höher auf Anfrage)  
Größen: NW25 bis NW102  
Temperatur : bis 145°C kurzzeitig (in Abhängigkeit vom Schlauch und Dichtungswerkstoff)  
Material : kompletter Schlauchstutzen V4A (AISI 316) - Überwurfmutter V2A (AISI 304)  
Abdichtung: EPDM Dichtung schwarz innen in Nut liegend flachdichtend (im Lieferumfang enthalten)  
Andere Dichtungsarten sowie Dichtungsinfo siehe Ende dieser Rubrik.

für Schlauch NW=ca.∅	Überwurfmutter Gewinde	SMS 1145 Nenngröße DN	Bemerkung	Ident Nr. EDELSTAHL (s.o.) Sicherheitsbund und Schlauchtülle geschuppt Bild 3	Ident Nr. EDELSTAHL (s.o.) Sicherheitsbund und Schlauchtülle glatt Bild 4
NW 25	RD 40 x 1/6"	DN25	-	ASM-16-101	ASM-16-201
NW 32	RD 48 x 1/6"	DN32	-	ASM-16-102	ASM-16-202
NW 38	RD 60 x 1/6"	DN38	-	ASM-16-103	ASM-16-203
NW 51	RD 70 x 1/6"	DN50	-	ASM-16-104	ASM-16-204
NW 63	RD 85 x 1/6"	DN63	-	ASM-16-105	ASM-16-205
NW 76	RD 98 x 1/4"	DN75	-	ASM-16-106	ASM-16-206
NW 102	RD 132 x 1/4"	DN100	-	ASM-16-107	ASM-16-207



4



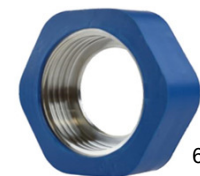
5

**KSM-01 Überwurfmutter / Nutmutter SMS1145 sowie Gummischutz**

Nut-Überwurfmutter für SMS-Kupplungen sind aus V2A (AISI 304) gefertigt, V4A ist nur je nach Größe auf Anfrage lieferbar. Vielfach ist es auch sinnvoll, die metallblanke Oberfläche zusätzlich mit einem Gummi-Schutzüberzug zu schützen. Letzterer ist in blau oder rot lieferbar.

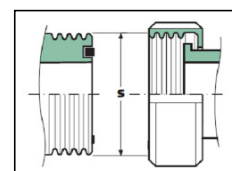
Betriebsdruck : alle Größen maximal 6 bar  
Größen: DN10 bis DN100  
Temperatur : bis 145°C (in Abhängigkeit vom Dichtungswerkstoff)

SMS-gewinde IG	SMS Nenngröße DN	Nutmutter AØ in mm	Bodenloch ∅ in mm	Nutmutter Ident Nr. EDELSTAHL V2A (AISI 304) Bild 5	loser Gummischutz BLAU Ident Nr. Bild 6	loser Gummischutz ROT Ident Nr. Bild (6)
RD 40 x 1/6"	DN25	51	32	KSM-01-201	KSM-01-801	KSM-01-901
RD 48 x 1/6"	DN32	60	40	KSM-01-202	-	-
RD 60 x 1/6"	DN38	74	48	KSM-01-203	KSM-01-803	KSM-01-903
RD 70 x 1/6"	DN50	84	60,5	KSM-01-204	KSM-01-804	KSM-01-904
RD 85 x 1/6"	DN63	100	74	KSM-01-205	KSM-01-805	KSM-01-905
RD 98 x 1/4"	DN75	114	87	KSM-01-206	KSM-01-806	KSM-01-906
RD 132 x 1/4"	DN100	154	117	KSM-01-207	-	-



6

Bild 6) Bildbeispiel blau als Kompletteneinheit



SMS 1145 Schnittbild

**KSM-02 SMS 1145 - AG-Teil (skandinavisch) mit Anschweissende**

Anschweissende mit Aussengewinde gemäß SMS1145 in Industrieausführung, bevorzugt für Lebensmitteleinsatz. SMS-Kupplungen sind optisch ähnlich Milchgewindekupplungen nach DIN11851 aber nicht mit diesen kompatibel. Typische Verbreitung in skandinavischen Ländern für Qualitäts-Lebensmittelschläuche.

Betriebsdruck : alle Größen für 6 bar BD (höher auf Anfrage)  
Größen: RA 25mm bis RA102mm  
Temperatur : bis 145°C kurzzeitig (in Abhängigkeit vom Dichtungswerkstoff)  
Material : kompletter Anschweißstutzen V4A (AISI 316)  
Abdichtung: EPDM Dichtung schwarz innen in Nut liegend flachdichtend (im Lieferumfang enthalten)  
Andere Dichtungsarten sowie Dichtungsinfo siehe Ende dieser Rubrik.

Anschweiss- Ende ca. AØ in mm	Aussen- gewinde	SMS 1145 Nenngröße DN	ca. Länge in mm	Bild	Ident Nr. EDELSTAHL V2A - AISI 304 Bild 1	Ident Nr. EDELSTAHL V4A - AISI 316 Bild 1
25	RD 40 x 1/6"	DN25	15	1	i KSM-02-201	i KSM-02-401
-	RD 48 x 1/6"	DN32	-		-	-
38	RD 60 x 1/6"	DN38	20		i KSM-02-203	i KSM-02-403
51	RD 70 x 1/6"	DN50	20		i KSM-02-204	i KSM-02-404
64	RD 85 x 1/6"	DN63	24		ii KSM-02-205	i KSM-02-405
76	RD 98 x 1/4"	DN75	24		i KSM-02-206	i KSM-02-406
102	RD 132 x 1/4"	DN100	30		i KSM-02-207	i KSM-02-407



1

**KSM-03 SMS 1145 - Einlegeteil-Teil (skandinavisch) mit Anschweissende**

Anschweissende mit Dichtkopf für ÜM gemäß SMS1145 in Industrieausführung, bevorzugt für Lebensmitteleinsatz. SMS-Kupplungen sind optisch ähnlich Milchgewindekupplungen nach DIN11851 aber nicht mit diesen kompatibel. Typische Verbreitung in skandinavischen Ländern für Qualitäts-Lebensmittelschläuche.

Betriebsdruck : alle Größen für 6 bar BD (höher auf Anfrage)  
Größen: RA 25mm bis RA102mm  
Temperatur : bis 145°C kurzzeitig (in Abhängigkeit vom Dichtungswerkstoff)  
Material : kompletter Anschweißstutzen V4A (AISI 316)  
Zusatzinfo: Überwurfmutter bitte separat bestellen, siehe Anfang dieser Rubrik.

Anschweiss- Ende AØ in mm	passend für: Überwuf- mutter Gewinde	SMS 1145 Nenngröße DN	ca. Länge in mm	Bild	Ident Nr. EDELSTAHL V2A - AISI 304 (ÜM nicht im Lieferumfang) Bild 2	Ident Nr. EDELSTAHL V4A - AISI 316 (ÜM nicht im Lieferumfang) Bild 2
25	RD 40 x 1/6"	DN25	8	2	i KSM-03-201	i KSM-03-401
-	RD 48 x 1/6"	DN32	-		-	-
38	RD 60 x 1/6"	DN38	9		i KSM-03-203	i KSM-03-403
51	RD 70 x 1/6"	DN50	9		i KSM-03-204	i KSM-03-404
64	RD 85 x 1/6"	DN63	9		i KSM-03-205	i KSM-03-405
76	RD 98 x 1/4"	DN75	10		i KSM-03-206	i KSM-03-406
102	RD 132 x 1/4"	DN100	12		i KSM-03-207	i KSM-03-407



2

**KSM-04 SMS 1145 - Lebensmittelkupplungs-Verschlusssteile (skandinavisch)**

Verschlusssteller bzw. Verschlusskappe gemäß SMS1145 in Industrieausführung, bevorzugt für Lebensmitteleinsatz. SMS-Kupplungen sind optisch ähnlich Milchgewindekupplungen nach DIN11851 aber nicht mit diesen kompatibel. Typische Verbreitung in skandinavischen Ländern für Qualitäts-Lebensmittelschläuche.

Betriebsdruck : alle Größen für 6 bar BD (höher auf Anfrage)  
Größen: DN 25 bis DN 100  
Temperatur : bis 145°C kurzzeitig (in Abhängigkeit vom Dichtungswerkstoff)  
Material : Verschlusssteile V2A - AISI 304  
Zusatzinfo: Überwurfmutter für Verschlusssteller bitte separat bestellen, siehe Anfang dieser Rubrik.

SMS 1145 Nenngröße DN	Überwuf- mutter- größe	Bemerkung		Ident Nr. Verschlusssteller V2A - AISI 304 Bild3	Ident Nr. Verschlusskappe V2A - AISI 304 Bild4
DN25	RD 40 x 1/6"	-	w	KSM-04-101	KSM-04-301
DN32	RD 48 x 1/6"	-		-	-
DN38	RD 60 x 1/6"	-	w	KSM-04-103	KSM-04-303
DN50	RD 70 x 1/6"	-	w	KSM-04-104	KSM-04-304
DN63	RD 85 x 1/6"	-	w	KSM-04-105	KSM-04-305
DN75	RD 98 x 1/4"	-	w	KSM-04-106	KSM-04-306
DN100	RD 132 x 1/4"	-	w	KSM-04-107	KSM-04-307



3



4

**KSM-05 | Dichtring für skandinavische Lebensmittelkupplung SMS 1145**

Dichtringe für SMS-Kupplungen sind in unterschiedlichen Ausführungen lieferbar. Nachfolgend eine kurze Übersicht über die Eigenschaften der verschiedenen Dichtungswerkstoffe. Alle Angaben sind unverbindliche Richtwerte. Je nach Medium, Betriebsdruck und Temperatureinwirkung ergeben sich ggf. unterschiedliche Standzeiten. Eine umfangreiche Beständigkeitsliste erhalten Sie bei uns auf Anfrage. Im Einzelfall sind ggf. je nach Betriebsbedingungen auch höhere Temperaturwerte vertretbar, bitte fragen Sie bei Bedarf bei uns nach!

Werkstoffe:	Farbe	Temperaturbereich	Eigenschaften
EPDM	schwarz	-40°C bis +140°C	säure-, laugen-, hitzebeständig NICHT geeignet für Fette&Öle
NBR	schwarz	-25°C bis +110°C	gute Eignung bei Ölen, Fette, Kraftstoffen
Viton	schwarz	- 15°C bis +200°C	chemikalienbeständig und hitzebeständig
PTFE	weiß	-60°C bis +200°C	hohe chemische Beständigkeit, kein Rückstellverhalten

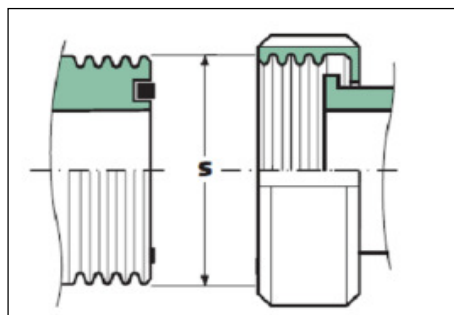
SMS 1145 Nenngröße DN	passend für untere Gewinde gemäß SMS 1145	Dichtungsmaße AØ x IØ x t in mm	Bild	Ident Nr. Material EPDM	Ident Nr. Material NBR	Ident Nr. Material Viton	Ident Nr. Material PTFE
DN25	RD 40 x 1/6"	32 x 25 x 5,5	1	i KSM-05-101	i KSM-05-201	i KSM-05-301	i KSM-05-401
DN32	RD 48 x 1/6"	40 x 32 x 5,5		i KSM-05-102	-	-	-
DN38	RD 60 x 1/6"	48 x 38 x 5,5		i KSM-05-103	i KSM-05-203	i KSM-05-303	i KSM-05-403
DN50	RD 70 x 1/6"	61 x 51 x 5,5		i KSM-05-104	i KSM-05-204	i KSM-05-304	i KSM-05-404
DN63	RD 85 x 1/6"	73,5 x 63,5 x 5,5		i KSM-05-105	i KSM-05-205	i KSM-05-305	i KSM-05-405
DN75	RD 98 x 1/4"	86 x 76 x 5,5		i KSM-05-106	i KSM-05-206	i KSM-05-306	i KSM-05-406
DN100	RD 132 x 1/4"	114 x 102 x 5,5		i KSM-05-107	i KSM-05-207	i KSM-05-307	i KSM-05-407



**KMI-18 | PRALLRING für Lebensmittel-Verschraubungen & -Schläuche**

Zum Schutz des Michschlauches eignen sich untenstehende Prallringe. Diese können nachträglich NICHT angebracht werden, sondern müssen bereits bei der Schlauchfertigung übergeschoben werden.

Für Lebensmittelschlauch Nennweite ca.	SMS 1145 Nenngröße DN	Maße ca. AØ x IØ in mm	Bemerkung	Bild	Ident Nr.
NW 25	DN 25	95 x 35	-	2	m KMI-18-01
NW 32	DN 32	-	auf Anfrage!		-
NW 38/40	DN 40	105 x 45	-		m KMI-18-03
NW 50	DN 50	115 x 60	-		m KMI-18-04
NW 63	DN 65	130 x 70	-		m KMI-18-05
NW 70	DN 65	145 x 78	-		m KMI-18-06
NW 75	DN 75	145 x 85	-		m KMI-18-07
NW 100	DN 100	170 x 115	-		m KMI-18-08



Schnittbild SMS 1145