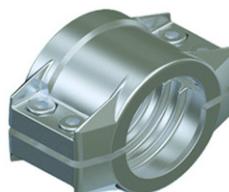


Typ	Kegelflansch-Kupplungen	Katalog Seite
AKS-13	Kegelflansch-Schlauchstutzen (große, leichte Ausführung)	18-02
AKL-01b	Distanzmanschette (Absaug Schlauch auf Standard-Klemmschale)	18-02
AKL-01	Klemmschale standard (nur ausgewählte Größen für Distanzmanschette)	18-02
AFA-01	Kegelflansch (groß+leicht) aus PUR - aufschraubbar auf Absaugschläuche	18-03
KKG-01	Kegelflansch (groß+leicht) aus Stahl mit ANSCHWEISSENDE	18-03
KKG-02	Ersatz-Dichtung für leichte Kegelflansche (NBR)	18-03
KKG-03	Schnellspannschelle für leichte Kegelflansche	18-03



AKS-13 Kegelflansch-Schlauchstutzen (große, leichte Ausführung)

Diese Kegelflanschstutzen sind besonderes leicht und gleichzeitig in vergleichsweise großen Dimensionen erhältlich. Sie eignen sich daher beispielsweise für großdimensionierte Absaugschläuche oder ähnliche Anwendungen, welche keine großen mechanischen Kräfte aufnehmen müssen. Mutterteil ohne Dichtung, Vaterteil mit Zentrierbund und eingelegtem Dichtring.

Betriebsdruck : NW50-100 bis 5bar BD // NW 125-200 bis 4bar BD // NW250 bis 3bar BD
 Größen NW50 bis NW250
 Temperatur : max. 90°C
 Abdichtung : Elastomerdichtung in der Dichtungsnut einliegend

für Schlauch NW=ca.∅	Flansch AØ in mm	Gesamt- länge in mm	reine Schlauch- stutzenlänge in mm	Ident Nr. VATERTEIL Bild 1 Normalstahl & Elastomerdichtung	Ident Nr. MUTTERTEIL ähnlich Bild 1 Normalstahl glatte Dichtfläche
NW 50	78	104	84	AKS-13-101	AKS-13-201
NW 65	91	108	84	AKS-13-102	AKS-13-202
NW 80	104	108	84	AKS-13-103	AKS-13-203
NW 100	129	128	104	AKS-13-104	AKS-13-204
NW 125	161	133	104	AKS-13-105	AKS-13-205
NW 150	190	133	104	AKS-13-106	AKS-13-206
NW 160	200	133	104	AKS-13-107	AKS-13-207
NW 180	216	133	104	AKS-13-108	AKS-13-208
NW 200	242	133	104	AKS-13-109	AKS-13-209
NW 250	295	133	104	AKS-13-110	AKS-13-210



1

AKL-01b Distanzmanschette (Absaugschlauch auf Standard-Klemmschale)

Mit Hilfe dieser Distanzmanschette ist es möglich, auch Absaugschläuche mit dem vielfach bewährten Klemmschaleneinband zu versehen. Durch diese Manschetten können die Standard-Klemmschaleneinbande verwendet werden!

Betriebsdruck : auf Anfrage, auch abhängig vom Schlauchtyp
 Größen von NW50 bis NW200 (DN=NW = Nennweite, entspricht dem ca. Schlauch-Innendurchmesser)
 Temperatur : max. 90°C (kurzzeitig bis 125°C)

für Schlauch NW=ca.∅	Manschette Länge "L" in mm	Bild	Manschette ca. AØ in mm	TYP 1	TYP 2	Manschette ca. AØ in mm	TYP 3
				Ident Nr. für leichten Absaugschlauch FÜR Typ SAS-11	Ident Nr. für mittelschweren Absaugschlauch FÜR Typ SAS-12		Ident Nr. für schweren Absaugschlauch FÜR Typ SAS-13
NW 50	37	2	67	AKL-01b-101	AKL-01b-201	71	AKL-01b-301
NW 65	43		87	AKL-01b-102	AKL-01b-202	87	AKL-01b-302
NW 80	43		102	AKL-01b-104	AKL-01b-204	102	AKL-01b-304
NW 100	80		118	AKL-01b-105	AKL-01b-205	130	AKL-01b-305
NW 125	115		147	AKL-01b-106	AKL-01b-206	154	AKL-01b-306
NW 150	133		173	AKL-01b-107	AKL-01b-207	180	AKL-01b-307
NW 160	-		-	-	-	-	-
NW 180	-		-	-	-	-	-
NW 200	180		239	AKL-01b-110	AKL-01b-210	239	AKL-01b-310



2

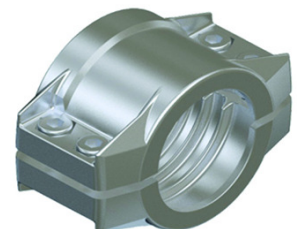
AKL-01 Klemmschale standard (nur ausgewählte Größen für Distanzmanschette)

Klemmschalen zählen zu den sichersten und besten Befestigungsarten zum Aufbringen von Armaturen auf Schläuche. Hierbei fassen zwei Halbschalen mit optimaler Innenprofilierung um den Schlauch. Bei Absaugschläuchen IMMER unter Verwendung der oben beschriebenen Distanzmanschetten!

Betriebsdruck : auf Anfrage, auch abhängig vom Schlauchtyp
 Nennweiten : von NW50 bis NW200 (= ca. Schlauch-Innendurchmesser)
 Temperatur : max. 90°C (kurzzeitig bis 125°C)
 Info: weitere Größen siehe Rubrik "Schalenarmaturen".

ACHTUNG: Nur in Verbindung mit vorstehenden Distanzmanschetten einsetzbar

für Schlauch NW=ca.∅	hier eff. Schlauch ID in mm	Bild	(für Schlauch) HIER Manschetten AØ in mm	Leichtmetall Ident Nr. für leichten Absaugschlauch FÜR Typ SAS-11	Leichtmetall Ident Nr. für mittelschweren Absaugschlauch FÜR Typ SAS-12	(für Schlauch) HIER Manschetten AØ in mm	Leichtmetall Ident Nr. für schweren Absaugschlauch FÜR Typ SAS-13
NW 50	51	3	67	AKL-01-127	AKL-01-227	71	AKL-01-329
NW 65	65		87	AKL-01-138	AKL-01-238	87	AKL-01-338
NW 80	80		102	AKL-01-142	AKL-01-242	102	AKL-01-342
NW 100	102		118	AKL-01-145	AKL-01-245	130	AKL-01-348
NW 125	127		147	AKL-01-150	AKL-01-250	154	AKL-01-351
NW 150	152		173	AKL-01-153	AKL-01-253	180	AKL-01-355
NW 200	204		239	AKL-01-157	AKL-01-257	239	AKL-01-357



3

AAL-11 Kegelflansch (groß+leicht) aus PUR - aufschraubbar auf Absaugschläuche

Diese Kegelflanschstützen sind besonders leicht und gleichzeitig in vergleichsweise großen Dimensionen erhältlich. Sie eignen sich daher beispielsweise für großdimensionierte Absaugschläuche oder ähnliche Anwendungen, welche keine großen mechanischen Kräfte aufnehmen müssen. Mutterteil ohne, Vaterteil mit Zentrierbund und eingelegtem Dichtring. Diese Variante ist schlauchseitig nicht flüssigkeitsdicht.

Nennweiten: von NW50 bis NW250 (DN=NW = Nennweite, entspricht dem ca. Schlauch-Innendurchmesser)
 Betriebsdruck : auf Anfrage und abhängig vom Schlauchtyp (siehe Dichtigkeitsinfo).
 Temperatur : bis +90°C (kurzzeitig bis +125°C)
 Abdichtung : Elastomerdichtung in der Dichtungsnut einliegend

für Schlauch NW=ca.∅	Flansch AØ in mm	Ident Nr. für leichten Absaugchl. für Typ SAS-11		Ident Nr. für mittelschw. Absaugchl. für Typ SAS-12		Ident Nr. für schweren Absaugchl. für Typ SAS-13				
		Vaterteil mit Nut	Mutterteil ohne Nut	Vaterteil mit Nut	Mutterteil ohne Nut	Vaterteil mit Nut	Mutterteil ohne Nut			
NW 50	78	m	AAL-11S-101	AAL-11S-201	m	AAL-11S-301	AAL-11S-401	m	AAL-11S-501	AAL-11S-601
NW 65	91	m	AAL-11S-102	AAL-11S-202	m	AAL-11S-302	AAL-11S-402	m	AAL-11S-502	AAL-11S-602
NW 80	104	m	AAL-11S-103	AAL-11S-203	m	AAL-11S-303	AAL-11S-403	m	AAL-11S-503	AAL-11S-603
NW 100	129	m	AAL-11S-104	AAL-11S-204	m	AAL-11S-304	AAL-11S-404	m	AAL-11S-504	AAL-11S-604
NW 125	161	m	AAL-11S-105	AAL-11S-205	m	AAL-11S-305	AAL-11S-405	m	AAL-11S-505	AAL-11S-605
NW 150	190	m	AAL-11S-106	AAL-11S-206	m	AAL-11S-306	AAL-11S-406	m	AAL-11S-506	AAL-11S-606
NW 160	200	m	AAL-11S-107	AAL-11S-207	m	AAL-11S-307	AAL-11S-407	m	AAL-11S-507	AAL-11S-607
NW 180	216	m	AAL-11S-108	AAL-11S-208	m	AAL-11S-308	AAL-11S-408	m	AAL-11S-508	AAL-11S-608
NW 200	242	m	AAL-11S-109	AAL-11S-209	m	AAL-11S-309	AAL-11S-409	m	AAL-11S-509	AAL-11S-609
NW 250	295	m	AAL-11S-110	AAL-11S-210	m	AAL-11S-310	AAL-11S-410	m	AAL-11S-510	AAL-11S-610

**Für die
 angegossene
 flüssigkeitsdichte
 Ausführung bitte
 das "S" durch
 ein "G" ersetzen
 Bsp: AAL-11G-205**



1

KKG-01 Kegelflansch (groß+leicht) aus Stahl mit ANSCHWEISSENDE

Diese Kegelflanschstützen sind besonders leicht und gleichzeitig in vergleichsweise großen Dimensionen erhältlich. Sie eignen sich daher beispielsweise für großdimensionierte Absaugschläuche oder ähnliche Anwendungen, welche keine großen mechanischen Kräfte aufnehmen müssen. Mutterteil ohne, Vaterteil mit Zentrierbund und eingelegtem Dichtring. Nachfolgedie Variante zum Anschweißen aus Normalstahl.

Betriebsdruck : NW50-100 bis 5bar BD // NW 125-200 bis 4bar BD // NW250 bis 3bar BD
 Größen : NW50 bis NW250
 Temperatur : max. 90°C
 Abdichtung : einerseits Elastomerdichtung in der Dichtungsnut einliegend

NW	Anschweiß AØ in mm	Flansch AØ in mm	Gesamt- Länge in mm	Vaterteil mit Dichtring Bild 2 Ident Nr.	Mutterteil Dichtfläche glatt ähnlich Bild 2 Ident Nr.		
50	60,3	78	15	m	KKG-01-101	m	KKG-01-201
65	76,1	91	20	m	KKG-01-102	m	KKG-01-202
80	88,9	104	20	m	KKG-01-103	m	KKG-01-203
100	114,3	129	20	m	KKG-01-104	m	KKG-01-204
125	139,7	161	25	m	KKG-01-105	m	KKG-01-205
150	168,3	190	25	m	KKG-01-106	m	KKG-01-206
160	177,8	200	25	m	KKG-01-107	m	KKG-01-207
180	193,7	216	25	m	KKG-01-108	m	KKG-01-208
200	219,1	242	25	m	KKG-01-109	m	KKG-01-209
250	273,0	295	25	m	KKG-01-110	m	KKG-01-210

KKG-02

Ersatz-Dichtung für leichte Kegelflansche (NBR)			
FL-AØ	O-Ringgröße	m	Ident Nr.
78	ID 65x2,5	m	KKG-02-01
91	ID 79x3	m	KKG-02-02
104	ID 90x3	m	KKG-02-03
129	ID 116x3	m	KKG-02-04
161	ID 142x4	m	KKG-02-05
190	ID 170x5	m	KKG-02-06
200	ID 180x4	m	KKG-02-07
216	ID 195x4	m	KKG-02-08
242	ID 220x4	m	KKG-02-09
295	ID 275x4	m	KKG-02-10



2

KKG-03 Schnellspannschelle für leichte Kegelflansche

Diese Schnellspannschellen sind aus hochwertigem V2A - Edelstahl gefertigt. Profil und Abmessungen sind speziell zum Verbinden von obigen leichten Kegelflanschen ausgelegt. Diese Kombination ermöglicht ein extrem schnelles Kuppeln und Entkuppeln von gering druckbelasteten Leitungsabschnitten.

Betriebsdruck : NW50-100 bis 5bar BD // NW 125-200 bis 4bar BD // NW250 bis 3bar BD
 Größen : NW50 bis NW250
 Temperatur : max. 90°C
 Bemerkung : In verschlossenem Zustand zusätzlicher Schutz gegen ungewolltes Öffnen mittels Sicherungsplint.

für Schlauch NW=ca.∅	für Anschweiß AØ in mm	für Flansch AØ in mm	Bild	Ident Nr.	
NW 50	60,3	78	3	m	KKG-03-01
NW 65	76,1	91		m	KKG-03-02
NW 80	88,9	104		m	KKG-03-03
NW 100	114,3	129		m	KKG-03-04
NW 125	139,7	161		m	KKG-03-05

für Schlauch NW=ca.∅	für Anschweiß AØ in mm	für Flansch AØ in mm	Bild	Ident Nr.	
NW 150	168,3	190	3	m	KKG-03-06
NW 160	177,8	200		m	KKG-03-07
NW 180	193,7	216		m	KKG-03-08
NW 200	219,1	242		m	KKG-03-09
NW 250	273,0	295		m	KKG-03-10



3

Fortsetzung der Tabelle siehe rechts

