

## Muffen und Reduziermuffen

Typ	Artikel-Bezeichnung	Dichtungsoption	Katalog ab Seite
FGF-05A	Muffe rund GANZE Länge - zöllig/rechts - zylindrisch	I1	03-02
FGF-05B	Muffe rund HALBE Länge - zöllig/rechts - zylindrisch	I1	03-02
FGF-05C	Muffe mit 6kt - mit durchgehendem Gewinde	I1, I3	03-03
FGF-05D	Muffe mit 6kt* - mit mittigem Dichtungsabsatz	I1, I2	03-03
FGF-05E	Reduziermuffe rund - zöllig/rechts - zylindrisch	I1, I3	03-04
FGF-05F	Reduziermuffe mit 6kt -zöllig/rechts - zylindrisch	I1, I2	03-05
FGF-05G	6kt Reduziermuffe mit mittigem Dichtungsabsatz	I1, I2	03-05
FGF-05H	Muffe METRISCH rechts/zylindrisch (I1)	I1	03-06
FGF-05I	Muffe mit NPT-Gewinde (I1)	I1	03-06
FGF-05K	Muffe mit LINKSGEWINDE (auch rechts/links) (I1)	I1	03-06

**Wichtige Info:**  
 Weitere "Fittings", insbesondere in **metrischer Ausführung**, aber auch mit UNF-, BSP- oder NPT-Gewinde, finden Sie in unserer **Rubrik 06** "Verschraubungen" sowie in unserer **Rubrik 10: "Hydraulik"**

## Gewinde-Verlängerungen

Typ	Artikel-Bezeichnung	Dichtungsoption	Katalog ab Seite
FGF-06A	Gewindeverlängerung zöllig/rechts - zylindrisch	I1, A1, I3	03-08

Dichtungsoption I1	Dichtungsoption I2	Dichtungsoption I3	Dichtungsoption I4/6
Abdichten "am Gewinde" 	bodenseitig - Flachdichtung*** 	am IG-Eingang - Flachdichtung*** 	am Außenkonus 45°/60° I4=45° I6=60° 
Dichtungsoption A1	Dichtungsoption A2	Dichtungsoption A3	Dichtungsoption A4/6
Abdichten "am Gewinde" 	stirnseitig - Flachdichtung*** 	am 6kt-Bund - Flachdichtung*** 	am Innenkonus 45°/60° A4=45° A6=60° 

\*\*\* Flachdichtung ist nicht im Lieferumfang enthalten - bitte separat bestellen - siehe Rubrik Dichtungstechnik.

**GEWINDE-INFO:** Zöllige zylindrische Gewindefittings können als G- oder Rp-Gewinde ausgeführt sein, bitte fragen Sie bei Bedarf im Einzelfall nach was lieferbar ist. G-Aussengewinde können in Rp-Innengewinden aufgrund unterschiedlicher Toleranzen klemmen!

**FGF-05 A+B Muffe rund (durchgehendes Gewinde) - zöllig/rechts - zylindrisch**

Diese runden Muffen besitzen ein zylindrisches, durchgehendes zölliges Innengewinde. Es sind unterschiedliche Varianten in Hinblick auf Material, Druckbeständigkeit und Abdichtungsmöglichkeit lieferbar. Zu Letzterem bitte die Informationen zum Thema "Dichtungsoptionen" beachten.

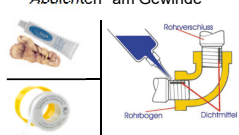
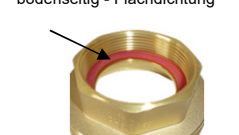
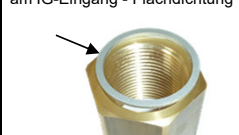
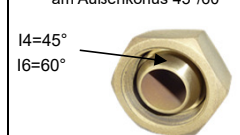
Betriebsdruck: siehe Info bei Identnummer (immer bei 20°C)  
 Größen: IG 1/8" bis IG 6" beiderseits zöllig - zylindrisch (bitte "Gewindeinfos" am Seitenende beachten)  
 Hier nur 100% zöllig/rechts - Mischformen NPT/Zoll; Metrisch/Zoll; Links/Rechts siehe separate Rubriken.  
 Temperatur max.: in Abhängigkeit von Metallart, Abdichtungsvariante und Druck (Betriebsdruckangaben immer bei 20°C)

FGF-05A		Muffe rund GANZE Länge						Dichtungsoption I1	
IG zöllig zylind. beiderseits	Dichtungs-Option	Bild 1 Messing blank max.16bar Ident Nr.	Bild 2 Temperg.verz 1/8-3/4: 25bar 1"-4": 16bar Ident Nr.	ohne Bild Aluminium max.10bar Ident Nr.	Bild 3 Normalstahl verz. max.50bar* Ident Nr.	Bild 4 Normalstahl schwarz max.50bar* Ident Nr.	Bild 5 Edelstahl-T1 V4A-AISI316 max.10bar Ident Nr.	ohne Bild Edelstahl-T4 V4A-AISI316 max.40bar* Ident Nr.	
1/8"	I1	FGF-05A-101	FGF-05A-201	FGF-05A-301	FGF-05A-401	FGF-05A-401	FGF-05A-501	FGF-05A-601	
1/4"	I1	FGF-05A-102	FGF-05A-202	FGF-05A-302	FGF-05A-402	FGF-05A-402	FGF-05A-502	FGF-05A-602	
3/8"	I1	FGF-05A-103	FGF-05A-203	FGF-05A-303	FGF-05A-403	FGF-05A-403	FGF-05A-503	FGF-05A-603	
1/2"	I1	FGF-05A-104	FGF-05A-204	FGF-05A-304	FGF-05A-404	FGF-05A-404	FGF-05A-504	FGF-05A-604	
3/4"	I1	FGF-05A-105	FGF-05A-205	FGF-05A-305	FGF-05A-405	FGF-05A-405	FGF-05A-505	FGF-05A-605	
1"	I1	FGF-05A-106	FGF-05A-206	FGF-05A-306	FGF-05A-406	FGF-05A-406	FGF-05A-506	FGF-05A-606	
1 1/4"	I1	FGF-05A-107	FGF-05A-207	FGF-05A-307	FGF-05A-407	FGF-05A-407	FGF-05A-507	FGF-05A-607	
1 1/2"	I1	FGF-05A-108	FGF-05A-208	FGF-05A-308	FGF-05A-408	FGF-05A-408	FGF-05A-508	FGF-05A-608	
2"	I1	FGF-05A-109	FGF-05A-209	FGF-05A-309	FGF-05A-409	FGF-05A-409	FGF-05A-509	FGF-05A-609	
2 1/2"	I1	FGF-05A-110	FGF-05A-210	FGF-05A-310	FGF-05A-410	FGF-05A-410	FGF-05A-510	FGF-05A-610	
3"	I1	FGF-05A-111	FGF-05A-211	FGF-05A-311	FGF-05A-411	FGF-05A-411	FGF-05A-511	FGF-05A-611	
4"	I1	FGF-05A-112	FGF-05A-212	FGF-05A-312	FGF-05A-412	FGF-05A-412	FGF-05A-512	FGF-05A-612	
5"	I1	-	-	siehe nächste Seite	FGF-05A-413	FGF-05A-413	FGF-05A-513	-	
6"	I1	-	-	-	FGF-05A-414	FGF-05A-414	FGF-05A-514	-	
8"	I1	-	-	-	-	-	-	-	

\* Normalstahl schwarz und verz. ab 5" max.20bar // Edelstahl T4 ab 2 1/2" max.25bar

FGF-05B		Muffe rund HALBE Länge						Dichtungsoption I1	
IG zöllig zylind. beiderseits	Dichtungs-Option	Messing blank max.16bar Ident Nr.	Temperg.verz 1/8-3/4: 25bar 1"-4": 16bar Ident Nr.	ohne Bild Aluminium max.10bar Ident Nr.	Bild 6 Normalstahl verz. max.50bar* Ident Nr.	Bild 7 Normalstahl schwarz max.50bar* Ident Nr.	Bild 8 Edelstahl-T1 V4A-AISI316 max.10bar Ident Nr.	ohne Bild Edelstahl-T4 V4A-AISI316 max.40bar* Ident Nr.	
1/8"	I1	-	-	-	FGF-05B-401	FGF-05B-401	FGF-05B-501	FGF-05B-601	
1/4"	I1	-	-	-	FGF-05B-402	FGF-05B-402	FGF-05B-502	FGF-05B-602	
3/8"	I1	-	-	-	FGF-05B-403	FGF-05B-403	FGF-05B-503	FGF-05B-603	
1/2"	I1	-	-	FGF-05B-304	FGF-05B-404	FGF-05B-404	FGF-05B-504	FGF-05B-604	
3/4"	I1	-	-	-	FGF-05B-405	FGF-05B-405	FGF-05B-505	FGF-05B-605	
1"	I1	-	-	FGF-05B-306	FGF-05B-406	FGF-05B-406	FGF-05B-506	FGF-05B-606	
1 1/4"	I1	-	-	FGF-05B-307	FGF-05B-407	FGF-05B-407	FGF-05B-507	FGF-05B-607	
1 1/2"	I1	-	-	FGF-05B-308	FGF-05B-408	FGF-05B-408	FGF-05B-508	FGF-05B-608	
2"	I1	-	-	FGF-05B-309	FGF-05B-409	FGF-05B-409	FGF-05B-509	FGF-05B-609	
2 1/2"	I1	-	-	FGF-05B-310	FGF-05B-410	FGF-05B-410	FGF-05B-510	FGF-05B-610	
3"	I1	-	-	FGF-05B-311	FGF-05B-411	FGF-05B-411	FGF-05B-511	FGF-05B-611	
4"	I1	-	-	FGF-05B-312	FGF-05B-412	FGF-05B-412	FGF-05B-512	FGF-05B-612	
5"	I1	-	-	-	-	-	FGF-05B-513	-	
6"	I1	-	-	-	-	-	FGF-05B-514	-	
8"	I1	-	-	-	-	-	-	-	

\* Normalstahl schwarz und verz. ab 5" max.20bar // Edelstahl T4 ab 2 1/2" max.25bar

Dichtungsoption I1	Dichtungsoption I2	Dichtungsoption I3	Dichtungsoption I4/6
Abdichten "am Gewinde" 	bodenseitig - Flachdichtung*** 	am IG-Eingang - Flachdichtung*** 	am Außenkonus 45°/60° I4=45° I6=60° 

\*\*\* Flachdichtung ist nicht im Lieferumfang enthalten - bitte separat bestellen - siehe Rubrik Dichtungstechnik.

**GEWINDE-INFO:** Zöllige zylindrische Gewindefittings können als G- oder Rp-Gewinde ausgeführt sein, bitte fragen Sie bei Bedarf im Einzelfall nach was lieferbar ist. G-Aussengewinde können in Rp-Innengewinden aufgrund unterschiedlicher Toleranzen klemmen!



Die Optik kann je nach Größe abweichen!

**FGF-05 C+D Muffe mit 6kt - zöllig/rechts - zylindrisch**

Diese 6kt-Muffen der Variante 05C besitzen ein zylindrisches, durchgehendes zölliges Innengewinde. Die Variante 05D hingegen hat beiderseits ein gleiches Innengewinde, aber mittig einen Steg zum beidseitigen einlegen einer Flachdichtung. Es sind darüber hinaus sehr viele unterschiedliche Materialvariationen lieferbar, welche sich im Hinblick auf die Druckbeständigkeit, die chemische Beständigkeit und das Gewicht unterscheiden.. Bitte beachten Sie auch die untenstehenden Informationen zum Thema "Dichtungsoptionen".

Betriebsdruck : siehe Info bei Identnummer (immer bei 20°C)  
 Größen: IG 1/8" bis IG 4" beiderseits zöllig - zylindrisch (bitte "Gewindeinfos" am Seitenende beachten)  
 Hier nur 100% zöllig/rechts - Mischformen NPT/Zoll; Metrisch/Zoll; Links/Rechts siehe separate Rubriken.  
 Temperatur max.: in Abhängigkeit von Metallart, Abdichtungsvariante und Druck (Betriebsdruckangaben immer bei 20°C)

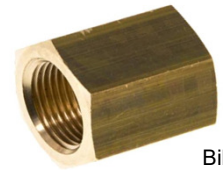


Bild 1

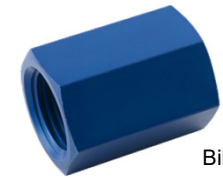


Bild 2



Bild 3



Bild 4

FGF-05C		Muffe mit 6kt - mit durchgehendem Gewinde			Dichtungsoption I1 & I3	
IG zöllig zylind. beiderseits	Dichtungs-Option	Bild 1 Messing blank max.16bar Ident Nr.	Bild 2 Aluminium max.16bar Ident Nr.	Bild 3* Normalstahl verz. max.50bar Ident Nr.	Bild 4 Edelstahl-T2 V4A-AISI316 max.16bar Ident Nr.	ohne Bild Edelstahl-T4 V4A-AISI316 max.40bar Ident Nr.
1/8"	I1 & I3	FGF-05C-101	FGF-05C-301	FGF-05C-401	-	FGF-05C-601
1/4"	I1 & I3	FGF-05C-102	FGF-05C-302	FGF-05C-402	FGF-05C-502	FGF-05C-602
3/8"	I1 & I3	FGF-05C-103	FGF-05C-303	FGF-05C-403	FGF-05C-503	FGF-05C-603
1/2"	I1 & I3	FGF-05C-104	FGF-05C-304	FGF-05C-404	FGF-05C-504	FGF-05C-604
5/8"	I1 & I3	-	-	FGF-05C-405	-	-
3/4"	I1 & I3	FGF-05C-106	-	FGF-05C-406	FGF-05C-506	FGF-05C-606
1"	I1 & I3	FGF-05C-107	-	FGF-05C-407	FGF-05C-507	FGF-05C-607
1 1/4"	I1 & I3	FGF-05C-108	-	FGF-05C-408	FGF-05C-508	FGF-05C-608
1 1/2"	I1 & I3	FGF-05C-109	-	FGF-05C-409	FGF-05C-509	FGF-05C-609
2"	I1 & I3	FGF-05C-110	-	FGF-05C-410	FGF-05C-510	FGF-05C-610
2 1/2"	I1 & I3	FGF-05C-111	-	FGF-05C-411	-	-
3"	I1 & I3	FGF-05C-112	-	FGF-05C-412	-	-
4"	I1 & I3	FGF-05C-113	-	FGF-05C-413	-	-

\* bei Ausführung Stahl teilweise, aber 2 1/2" bis 4" insbesondere 6kt nur mittig (recht/links ggf. rund)

FGF-05D		Muffe mit 6kt* - mit mittigem Dichtungsabsatz			Dichtungsoption I1 & I2	
IG zöllig zylind. beiderseits	Dichtungs-Option	Bild 5 Messing blank max.16bar Ident Nr.	Bild 6 Aluminium max.10bar Ident Nr.	Normalstahl verz. max.50bar Ident Nr.	Bild 7 Edelstahl-T2 V4A-AISI316 max.16bar Ident Nr.	Edelstahl-T4 V4A-AISI316 max.40bar Ident Nr.
1/8"	I1 & I2	-	-	-	-	-
1/4"	I1 & I2	-	-	-	FGF-05D-502	-
3/8"	I1 & I2	-	-	-	-	-
1/2"	I1 & I2	-	-	-	FGF-05D-504	-
3/4"	I1 & I2	FGF-05D-105	-	-	FGF-05D-505	-
1"	I1 & I2	FGF-05D-106	-	-	FGF-05D-506	-
1 1/4"	I1 & I2	FGF-05D-107	-	-	FGF-05D-507	-
1 1/2"	I1 & I2	FGF-05D-108	-	-	FGF-05D-508	-
2"	I1 & I2	FGF-05D-109	FGF-05D-309*	-	FGF-05D-509	-
2 1/2"	I1 & I2	FGF-05D-110	FGF-05D-310*	-	FGF-05D-510	-
3"	I1 & I2	FGF-05D-111	FGF-05D-311*	-	FGF-05D-511	-
4"	I1 & I2	FGF-05D-112	FGF-05D-312*	-	-	-
5"	I1 & I2	FGF-05D-113	FGF-05D-313*	-	-	-

\* Aluminiummuffen werden in runder Ausführung, ohne 6kt geliefert!



Bild 5



Bild 6

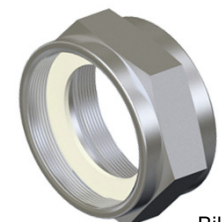


Bild 7

Dichtungsoption I1	Dichtungsoption I2	Dichtungsoption I3	Dichtungsoption I4/6
Abdichten "am Gewinde" 	bodenseitig - Flachdichtung*** 	am IG-Eingang - Flachdichtung*** 	am Außenkonus 45°/60° I4=45° I6=60° 

\*\*\* bei I2 Dichtung üblicherweise, aber nicht automatisch im Lieferumfang enthalten - ggf. nachfragen - Ersatzdichtungen siehe Dichtungstechnik

**GEWINDE-INFO:** Zöllige zylindrische Gewindefittings können als G- oder Rp-Gewinde ausgeführt sein, bitte fragen Sie bei Bedarf im Einzelfall nach was lieferbar ist. G-Aussengewinde können in Rp-Innengewinden aufgrund unterschiedlicher Toleranzen klemmen!

Die Optik kann je nach Größe abweichen!



**FGF-05E Reduziermuffe rund - zöllig/rechts - zylindrisch**

Diese runden Reduziermuffen besitzen beiderseits ein zylindrisches, zölliges Innengewinde. Es sind unterschiedliche Varianten in Hinblick auf Material, Druckbeständigkeit, chemische Beständigkeit und Abdichtungsmöglichkeit lieferbar. Zu Letztem bitte die untenstehende Informationen zum Thema "Dichtungsoptionen" beachten.

Betriebsdruck : siehe Info bei Identnummer (immer bei 20°C)

Größen: IG 1/8" bis IG 6" beiderseits zöllig - zylindrisch (bitte "Gewindeinfos" am Seitenende beachten)

Hier nur 100% zöllig/rechts - Mischformen NPT/Zoll; Metrisch/Zoll; Links/Rechts siehe separate Rubriken.

Temperatur max.: in Abhängigkeit von Metallart, Abdichtungsvariante und Druck (Betriebsdruckangaben immer bei 20°C)

IG zöllig zylind. SEITE 1	IG zöllig zylind. SEITE 2	Dichtungs-Option	Bild 1 Messing blank max. 16bar Ident Nr.	Bild 2 Temperg.verz 1/8-3/4: 25bar 1"-4": 16bar Ident Nr.	Bild 3 Normalstahl verz. max. 50bar Ident Nr.	Bild 4 Edelstahl-T1 V4A-AISI316 max. 10bar Ident Nr.	ohne Bild Edelstahl-T4 V4A-AISI316 max. 40bar Ident Nr.
1/4"	1/8"	l1	k FGF-05E-101	-	k FGF-05E-401	h FGF-05E-501	s FGF-05E-601
3/8"	1/8"	l1	z FGF-05E-102	-	-	a FGF-05E-502	s FGF-05E-602
	1/4"	l1	k FGF-05E-103	v FGF-05E-203	k FGF-05E-403	h FGF-05E-503	s FGF-05E-603
1/2"	1/8"	l1	-	-	-	a FGF-05E-504	-
	1/4"	l1	k FGF-05E-105	v FGF-05E-205	k FGF-05E-405	h FGF-05E-505	s FGF-05E-605
	3/8"	l1	k FGF-05E-106	v FGF-05E-206	k FGF-05E-406	h FGF-05E-506	s FGF-05E-606
3/4"	1/8"	l1	-	-	-	a FGF-05E-507	-
	1/4"	l1	-	v FGF-05E-208	-	a FGF-05E-508	s FGF-05E-608
	3/8"	l1	g FGF-05E-109	v FGF-05E-209	-	a FGF-05E-509	s FGF-05E-609
1"	1/2"	l1	k FGF-05E-110	v FGF-05E-210	k FGF-05E-410	h FGF-05E-510	s FGF-05E-610
	1/4"	l1	-	-	-	a FGF-05E-511	-
	3/8"	l1	g FGF-05E-112	v FGF-05E-212	-	a FGF-05E-512	s FGF-05E-612
1"	1/2"	l1	k FGF-05E-113	v FGF-05E-213	k FGF-05E-413	h FGF-05E-513	s FGF-05E-613
	3/4"	l1	k FGF-05E-114	v FGF-05E-214	k FGF-05E-414	h FGF-05E-514	s FGF-05E-614
	1/2"	l1	-	v FGF-05E-215	-	a FGF-05E-515	s FGF-05E-615
1 1/4"	3/4"	l1	g FGF-05E-116	v FGF-05E-216	-	a FGF-05E-516	s FGF-05E-616
	1"	l1	k FGF-05E-117	v FGF-05E-217	k FGF-05E-417	h FGF-05E-517	s FGF-05E-617
1 1/2"	1/2"	l1	-	v FGF-05E-218	-	a FGF-05E-518	-
	3/4"	l1	z FGF-05E-119	v FGF-05E-219	-	h FGF-05E-519	s FGF-05E-619
	1"	l1	g FGF-05E-120	v FGF-05E-220	-	h FGF-05E-520	s FGF-05E-620
2"	1 1/4"	l1	k FGF-05E-121	v FGF-05E-221	k FGF-05E-421	h FGF-05E-521	s FGF-05E-621
	1/2"	l1	-	v FGF-05E-222	-	a FGF-05E-522	-
	3/4"	l1	z FGF-05E-123	v FGF-05E-223	-	a FGF-05E-523	-
2"	1"	l1	z FGF-05E-124	v FGF-05E-224	-	h FGF-05E-524	s FGF-05E-624
	1 1/4"	l1	n FGF-05E-125	v FGF-05E-225	-	h FGF-05E-525	s FGF-05E-625
	1 1/2"	l1	k FGF-05E-126	v FGF-05E-226	k FGF-05E-426	h FGF-05E-526	s FGF-05E-626
2 1/2"	1/2"	l1	-	v FGF-05E-227	-	-	-
	3/4"	l1	-	-	-	-	-
	1"	l1	-	v FGF-05E-229	-	a FGF-05E-529	-
	1 1/4"	l1	-	v FGF-05E-230	-	h FGF-05E-530	s FGF-05E-630
	1 1/2"	l1	-	v FGF-05E-231	-	h FGF-05E-531	s FGF-05E-631
3"	2"	l1	z FGF-05E-132	v FGF-05E-232	k FGF-05E-432	h FGF-05E-532	s FGF-05E-632
	1"	l1	-	-	-	a FGF-05E-533	-
	1 1/4"	l1	-	-	-	a FGF-05E-534	-
	1 1/2"	l1	-	v FGF-05E-235	-	a FGF-05E-535	-
	2"	l1	-	v FGF-05E-236	k FGF-05E-436	h FGF-05E-536	s FGF-05E-636
4"	2 1/2"	l1	-	v FGF-05E-237	-	h FGF-05E-537	s FGF-05E-637
	1 1/2"	l1	-	-	-	a FGF-05E-538	-
	2"	l1	-	v FGF-05E-239	-	a FGF-05E-539	-
4"	2 1/2"	l1	-	v FGF-05E-240	-	a FGF-05E-540	-
	3"	l1	-	v FGF-05E-241	k FGF-05E-441	h FGF-05E-541	-
5"	4"	l1	-	-	-	-	-
6"	5"	l1	-	-	-	-	-



Bild 1



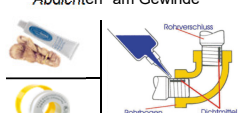
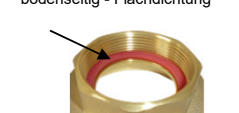
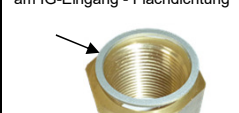
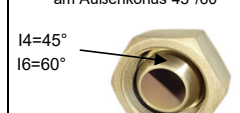
Bild 2



Bild 3



Bild 4

Dichtungsoption I1	Dichtungsoption I2	Dichtungsoption I3	Dichtungsoption I4/6
Abdichten "am Gewinde" 	bodenseitig - Flachdichtung*** 	am IG-Eingang - Flachdichtung*** 	am Außenkonus 45°/60° 14=45° 16=60° 

Die Optik kann je nach Größe abweichen!

\*\*\* Flachdichtung ist nicht im Lieferumfang enthalten - bitte separat bestellen - siehe Rubrik Dichtungstechnik.

**GEWINDE-INFO:** Zöllige zylindrische Gewindefittings können als G- oder Rp-Gewinde ausgeführt sein, bitte fragen Sie bei Bedarf im Einzelfall nach was lieferbar ist. G-Aussengewinde können in Rp-Innengewinden aufgrund unterschiedlicher Toleranzen klemmen!

**FGF-05 F+G Reduziermuffe mit 6kt - zöllig/rechts - zylindrisch**

Diese 6kt-Reduziermuffen der Variante 05F besitzen ein zylindrisches, zölliges Innengewinde mit Dichtungsoption I1 & I3. Die Variante 05G hingegen besitzen beiderseitige Innengewinde einen Absatz zum Einlegen einer Flachdichtung gemäß Dichtungsoption I1 & I2. Es sind viele unterschiedliche Materialvariationen lieferbar, welche sich in Hinblick auf die Druckbeständigkeit, die chemische Beständigkeit und das Gewicht unterscheiden. Bitte beachten Sie auch die untenstehenden Informationen zum Thema "Dichtungsoptionen".

Betriebsdruck : siehe Info bei Identnummer (immer bei 20°C)  
 Größen: IG 1/8" bis IG 6" beiderseits zöllig - zylindrisch (bitte "Gewindeinfos" am Seitenende beachten)  
 Hier nur 100% zöllig/rechts - Mischformen NPT/Zoll; Metrisch/Zoll; Links/Rechts siehe separate Rubriken.  
 Temperatur max.: in Abhängigkeit von Metallart, Abdichtungsvariante und Druck (Betriebsdruckangaben immer bei 20°C)

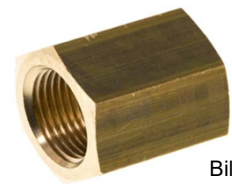


Bild 1



Bild 2



Bild 3

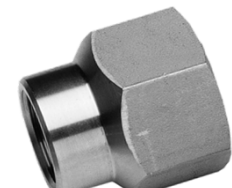


Bild 4



Bild 5

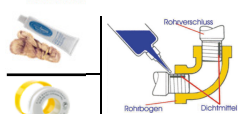
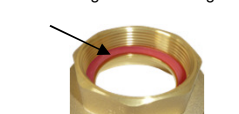
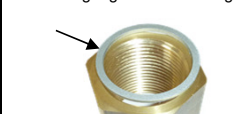
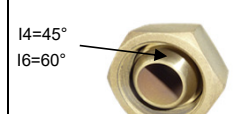


Bild 6

FGF-05F		Reduziermuffe mit 6kt				Dichtungsoption I1 & I3		
IG zöllig zylind. SEITE 1	IG zöllig zylind. SEITE 2	Dichtungs-Option	Bild 1 Messing blank max.16bar Ident Nr.	Bild 2 Messing vernickelt max.16bar Ident Nr.	Bild 3 Normalstahl verz. max.50bar Ident Nr.	Bild 4 Edelstahl-T1 V4A-AISI316 max.10bar Ident Nr.	ohne Bild Edelstahl-T4 V4A-AISI316 max.40bar Ident Nr.	
1/4"	1/8"	I1 & I3	FGF-05F-101	FGF-05F-201	FGF-05F-401	FGF-05F-501	FGF-05F-601	
3/8"	1/8"	I1 & I3	-	FGF-05F-202	-	-	-	
	1/4"	I1 & I3	FGF-05F-103	-	FGF-05F-403	FGF-05F-503	FGF-05F-603	
1/2"	1/8"	I1 & I3	-	FGF-05F-204	-	-	-	
	1/4"	I1 & I3	-	FGF-05F-205	FGF-05F-405	-	-	
	3/8"	I1 & I3	FGF-05F-106	FGF-05F-206	FGF-05F-406	FGF-05F-506	FGF-05F-606	
3/4"	1/2"	I1 & I3	FGF-05F-107	FGF-05F-207	FGF-05F-407	FGF-05F-507	FGF-05F-607	
1"	1/2"	I1 & I3	-	FGF-05F-208	-	-	-	
	3/4"	I1 & I3	FGF-05F-109	FGF-05F-209	FGF-05F-409	FGF-05F-509	FGF-05F-609	
1 1/4"	3/4"	I1 & I3	-	-	FGF-05F-410	-	-	
	1"	I1 & I3	-	-	FGF-05F-411	FGF-05F-511	-	
1 1/2"	3/4"	I1 & I3	-	-	FGF-05F-412	-	-	
	1"	I1 & I3	-	-	FGF-05F-413	-	-	
	1 1/4"	I1 & I3	-	-	FGF-05F-414	FGF-05F-514	-	
2"	1 1/4"	I1 & I3	-	-	FGF-05F-415	-	-	
	1 1/2"	I1 & I3	-	-	FGF-05F-416	FGF-05F-516	-	

FGF-05G		6kt Reduziermuffe mit mittigem Dichtungsabsatz				Dichtungsoption I1 & I2		
IG zöllig zylind. SEITE 1	IG zöllig zylind. SEITE 2	Dichtungs-Option	Bild 5 Messing blank max.16bar Ident Nr.	Bild 6 Aluminium max.10bar Ident Nr.*	Normalstahl verz. max.50bar Ident Nr.	ohne Bild Edelstahl-T2 V4A-AISI316 max.16bar Ident Nr.	Edelstahl-T4 V4A-AISI316 max.40bar Ident Nr.	
3/4"	1/2"	I1 & I2	-	-	-	FGF-05G-501	-	
1"	1/2"	I1 & I2	-	-	-	FGF-05G-502	-	
	3/4"	I1 & I2	FGF-05G-103	-	-	-	-	
1 1/4"	1"	I1 & I2	FGF-05G-104	-	-	FGF-05G-504	-	
1 1/2"	1"	I1 & I2	FGF-05G-105	-	-	FGF-05G-505	-	
	1 1/4"	I1 & I2	FGF-05G-106	-	-	FGF-05G-506	-	
2"	1"	I1 & I2	FGF-05G-107	-	-	FGF-05G-507	-	
	1 1/4"	I1 & I2	FGF-05G-108	-	-	-	-	
	1 1/2"	I1 & I2	FGF-05G-109	-	-	FGF-05G-509	-	
2 1/2"	1 1/2"	I1 & I2	FGF-05G-110	-	-	FGF-05G-510	-	
	2"	I1 & I2	FGF-05G-111	FGF-05G-211	-	-	-	
2 3/4"	2"	I1 & I2	FGF-05G-112	-	-	-	-	
3"	2"	I1 & I2	FGF-05G-113	FGF-05G-213	-	-	-	
	2 1/2"	I1 & I2	FGF-05G-114	FGF-05G-214	-	FGF-05G-514	-	
4"	2 1/2"	I1 & I2	-	FGF-05G-215	-	-	-	
	3"	I1 & I2	FGF-05G-116	FGF-05G-216	-	-	-	
5"	4"	I1 & I2	-	FGF-05G-217	-	-	-	
6"	5"	I1 & I2	-	FGF-05G-218	-	-	-	

\* Bei dieser Variante besitzen nicht alle Größen einen 6kt, ggf. nur sogenannte "Nasen" oder ähnliches.

Dichtungsoption I1	Dichtungsoption I2	Dichtungsoption I3	Dichtungsoption I4/6
Abdichten "am Gewinde" 	bodenseitig - Flachdichtung*** 	am IG-Eingang - Flachdichtung*** 	am Außenkonus 45°/60° I4=45° I6=60° 

\*\*\* bei I2 Dichtung üblicherweise, aber nicht automatisch im Lieferumfang enthalten - ggf. nachfragen - Ersatzdichtungen siehe Dichtungstechnik

Die Optik kann je nach Größe abweichen!

**GEWINDE-INFO:** Zöllige zylindrische Gewindefittings können als G- oder Rp-Gewinde ausgeführt sein, bitte fragen Sie bei Bedarf im Einzelfall nach was lieferbar ist. G-Aussengewinde können in Rp-Innengewinden aufgrund unterschiedlicher Toleranzen klemmen!

**FGF-05H Muffe METRISCH rechts/zylindrisch**

Diese Muffen besitzen mindestens einerseits ein zylindrisches, METRISCHES Innengewinde. Von diesem Typ sind nur wenige Größen in wenigen Materialvarianten lieferbar. Weitere Größen sind aber auf Anfrage lieferbar.

Betriebsdruck : siehe Info bei Identnummer (immer bei 20°C)

Größen: IG M5 bis IG M16 zylindrisch (bitte "Gewindeinfos" am Seitenende beachten)

Temperatur max.: in Abhängigkeit von Metallart, Abdichtungsvariante und Druck (Betriebsdruckangaben immer bei 20°C)

IG SEITE 1	IG SEITE 2	Dichtungs-Option	Bild 1 Messing blank max.16bar Ident Nr.	Temperguss verz. 1/8"-3/4": 25bar 1"-4": 16bar Ident Nr.	Aluminium max.10bar Ident Nr.	Normalstahl verz. max.50bar Ident Nr.	Edelstahl-T2 V4A-AISI316 max.16bar Ident Nr.
M 5	M 5	I1	FGF-05H-101	-	-	-	-
	1/8"	I1	FGF-05H-102	-	-	-	-
M 14x1,5	1/2"	I1	FGF-05H-103	-	-	-	-
	3/4"	I1	FGF-05H-104	-	-	-	-
M 16x1,5	1/2"	I1	FGF-05H-105	-	-	-	-
	3/4"	I1	FGF-05H-106	-	-	-	-

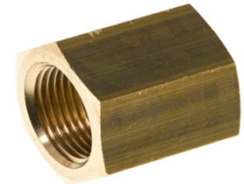


Bild 1

**FGF-05I Muffe mit NPT-Gewinde**

Diese Muffen besitzen mindestens einerseits ein NPT- Innengewinde. Es sind unterschiedliche Materialvarianten für unterschiedliche Druckstufen und in Hinblick auf die unterschiedliche chemische Beständigkeit lieferbar.

Betriebsdruck : siehe Info bei Identnummer (immer bei 20°C)

Größen: IG 1/8"NPT bis IG 2" NPT (bitte "Gewindeinfos" am Seitenende beachten)

Temperatur max.: in Abhängigkeit von Metallart, Abdichtungsvariante und Druck (Betriebsdruckangaben immer bei 20°C)

*weitere Größen auf Anfrage!*

IG NPT SEITE 1	IG NPT SEITE 2	Dichtungs-Option	Messing blank max.16bar Ident Nr.	Aluminium max.10bar Ident Nr.	Bild 2 Normalstahl verz. max.50bar Ident Nr.	Bild 3 Edelstahl T1- V4A-AISI316 max.10bar Ident Nr.	ohne Bild Edelstahl T4- V4A-AISI316 max.40bar Ident Nr.
1/8" NPT		I1	-	-	i FGF-05I-401	-	i FGF-05I-601
1/4" NPT		I1	-	-	i FGF-05I-402	b FGF-05I-502	i FGF-05I-602
3/8" NPT		I1	-	-	i FGF-05I-403	b FGF-05I-503	i FGF-05I-603
1/2" NPT		I1	-	-	i FGF-05I-404	b FGF-05I-504	i FGF-05I-604
3/4" NPT		I1	-	-	i FGF-05I-405	b FGF-05I-505	i FGF-05I-605
1 NPT		I1	-	-	i FGF-05I-406	b FGF-05I-506	i FGF-05I-606
1 1/4" NPT		I1	-	-	i FGF-05I-407	b FGF-05I-507	a FGF-05I-607
1 1/2" NPT		I1	-	-	i FGF-05I-408	b FGF-05I-508	a FGF-05I-608
2" NPT		I1	-	-	m FGF-05I-409	b FGF-05I-509	a FGF-05I-609
1/4" NPT	1/8" NPT	I1	-	-	i FGF-05I-410	-	a FGF-05I-610
3/8" NPT	1/8" NPT	I1	-	-	i FGF-05I-411	-	a FGF-05I-611
	1/4" NPT	I1	-	-	i FGF-05I-412	-	a FGF-05I-612
1/2" NPT	1/4" NPT	I1	-	-	i FGF-05I-413	-	a FGF-05I-613
	3/8" NPT	I1	-	-	i FGF-05I-414	-	a FGF-05I-614
3/4" NPT	3/8" NPT	I1	-	-	i FGF-05I-415	-	a FGF-05I-615
	1/2" NPT	I1	-	-	i FGF-05I-416	-	a FGF-05I-616



Bild 2



Bild 3

**FGF-05K Muffe mit LINKSGEWINDE (auch rechts/links)**

Diese Muffen besitzen mindestens einerseits ein Linksgewinde. Es sind unterschiedliche Materialvarianten für unterschiedliche Druckstufen und in Hinblick auf die unterschiedliche chemische Beständigkeit lieferbar.

Betriebsdruck : siehe Info bei Identnummer (immer bei 20°C)

Größen: IG 1/4" bis IG 1 1/4" (bitte "Gewindeinfos" am Seitenende beachten)

Temperatur max.: in Abhängigkeit von Metallart, Abdichtungsvariante und Druck (Betriebsdruckangaben immer bei 20°C)

IG SEITE 1	IG SEITE 2	Dichtungs-Option	Bild 4 Messing blank max.16bar Ident Nr.	Temperguss verz. 1/8"-3/4": 25bar 1"-4": 16bar Ident Nr.	ohne Bild Normalstahl verz. max.50bar Ident Nr.	Bild 6 Edelstahl T4- V4A-AISI316 max.40bar Ident Nr.
1/4" rechts	1/4" links	I1 y	FGF-05K-101	-	y FGF-05K-301	y FGF-05K-401
3/8" rechts	3/8" links	I1 r	FGF-05K-102	-	-	w FGF-05K-402
1/2" rechts	1/2" links	I1 y	FGF-05K-103	v	y FGF-05K-303	y FGF-05K-403
3/4" rechts	3/4" links	I1	-	-	-	w FGF-05K-404
1" rechts	1" links	I1	-	v	-	w FGF-05K-405
1 1/4" rechts	1 1/4" links	I1	-	v	-	-
3/8" links	3/8" links	I1 r	FGF-05K-107	-	-	-
3/8" links	1/4" links	I1 r	FGF-05K-108	-	-	-



Bild 4



Bild 5

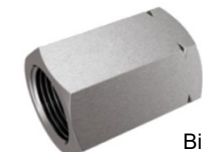

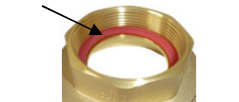
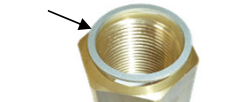
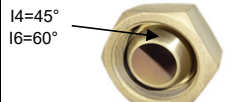


Bild 6

Dichtungsoption I1	Dichtungsoption I2	Dichtungsoption I3	Dichtungsoption I4/6
Abdichten "am Gewinde" 	bodenseitig - Flachdichtung 	am IG-Eingang - Flachdichtung 	am Außenkonus 45°/60° I4=45° I6=60° 

**GEWINDE-INFO:** Zöllige zylindrische Gewindefittings können als G- oder Rp-Gewinde ausgeführt sein, bitte fragen Sie bei Bedarf im Einzelfall nach was lieferbar ist. G-Aussengewinde können in Rp-Innengewinden aufgrund unterschiedlicher Toleranzen klemmen!

Die Optik kann je nach Größe abweichen!



**FGF-06A Hahnverlängerung / Gewindeverlängerung zöllig/rechts - zylindrisch**

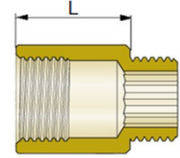
Diese Gewindeverlängerungen (Hahnverlängerungen) besitzen beiderseits ein gleiches zylindrisches Gewinde. Einerseits ein Außengewinde, andererseits ein Innengewinde - beider von gleicher Größe. Die Längenangaben sind ca.-Angaben, deren genaues Maß Sie im Detail bei uns anfragen können.

Betriebsdruck : siehe Info bei Identnummer (immer bei 20°C)

Größen: 1/8" bis 3" beiderseits zöllig - zylindrisch (bitte "Gewindeinfos" am Seitenende beachten)

Hier nur 100% zöllig/rechts - Mischformen NPT/Zoll; Metrisch/Zoll; Links/Rechts siehe separate Rubriken.

Temperatur max.: in Abhängigkeit von Metallart, Abdichtungsvariante und Druck (Betriebsdruckangaben immer bei 20°C)



IG / AG zöllig zylind.	Länge "L" ca. in mm	Dichtungs- Option	Bild 1 Messing bl. <b>RUND</b> max.16bar Ident Nr.	Bild 2 Messing chr. <b>RUND</b> max.16bar Ident Nr.	Bild 3 Messing vern <b>mit 6kt</b> max.16bar Ident Nr.	Bild 4 Temperg. vz <b>RUND</b> max.25bar Ident Nr.	Bild 5 Stahl verz. <b>mit 6kt</b> max.50bar Ident Nr.	Bild 6 V4A-T4 <b>mit 6kt</b> max.40bar Ident Nr.
1/8"	10	A1; I1; I3	-	-	FGF-06A-301	-	-	-
	15	A1; I1; I3	-	-	FGF-06A-302	-	-	FGF-06A-502
	20	A1; I1; I3	-	-	-	-	o FGF-06A-403	a FGF-06A-503
	35	A1; I1; I3	-	-	FGF-06A-304	-	-	FGF-06A-504
1/4"	15	A1; I1; I3	-	-	FGF-06A-305	-	-	FGF-06A-505
	20	A1; I1; I3	-	-	-	-	o FGF-06A-406	t FGF-06A-506
	30	A1; I1; I3	-	-	FGF-06A-307	-	o FGF-06A-407	-
3/8"	40	A1; I1; I3	-	-	FGF-06A-308	-	o FGF-06A-408	-
	15	A1; I1; I3	FGF-06A-109	FGF-06A-209	FGF-06A-309	-	-	-
	20	A1; I1; I3	FGF-06A-110	FGF-06A-210	-	-	o FGF-06A-410	FGF-06A-510
	30	A1; I1; I3	FGF-06A-111	FGF-06A-211	-	-	o FGF-06A-411	-
	40	A1; I1; I3	FGF-06A-112	FGF-06A-212	-	-	o FGF-06A-412	-
	50	A1; I1; I3	FGF-06A-113	FGF-06A-213	-	-	-	-
1/2"	80	A1; I1; I3	FGF-06A-114	-	-	-	-	-
	100	A1; I1; I3	FGF-06A-115	-	-	-	-	-
	15	A1; I1; I3	FGF-06A-116	FGF-06A-216	FGF-06A-316	-	-	-
	20	A1; I1; I3	FGF-06A-117	FGF-06A-217	-	v FGF-06A-417	-	FGF-06A-519
	30	A1; I1; I3	FGF-06A-118	FGF-06A-218	-	-	o FGF-06A-418	t FGF-06A-518
	35	A1; I1; I3	-	-	-	-	o FGF-06A-419	-
	40	A1; I1; I3	FGF-06A-120	FGF-06A-220	-	-	-	-
	45	A1; I1; I3	-	-	-	-	o FGF-06A-421	-
3/4"	50	A1; I1; I3	FGF-06A-122	FGF-06A-222	-	-	-	-
	80	A1; I1; I3	FGF-06A-123	FGF-06A-223	-	-	-	-
	100	A1; I1; I3	FGF-06A-124	FGF-06A-224	-	-	-	-
	20	A1; I1; I3	FGF-06A-125	FGF-06A-225	-	-	-	-
	30	A1; I1; I3	FGF-06A-126	FGF-06A-226	-	v FGF-06A-426	o FGF-06A-426	t FGF-06A-525
	40	A1; I1; I3	FGF-06A-127	FGF-06A-227	-	-	o FGF-06A-427	-
1"	50	A1; I1; I3	FGF-06A-128	FGF-06A-228	-	-	o FGF-06A-428	-
	80	A1; I1; I3	FGF-06A-130	FGF-06A-230	-	-	-	-
	100	A1; I1; I3	FGF-06A-131	FGF-06A-231	-	-	-	-
	20	A1; I1; I3	FGF-06A-132	FGF-06A-232	-	-	-	-
	30	A1; I1; I3	FGF-06A-133	FGF-06A-233	-	v FGF-06A-433	-	t FGF-06A-533
	35	A1; I1; I3	-	-	-	-	o FGF-06A-434	a FGF-06A-534
1 1/4"	40	A1; I1; I3	FGF-06A-135	FGF-06A-235	-	-	o FGF-06A-435	-
	50	A1; I1; I3	FGF-06A-136	FGF-06A-236	-	-	-	-
	60	A1; I1; I3	-	-	-	-	o FGF-06A-437	-
	80	A1; I1; I3	-	-	-	-	-	-
	100	A1; I1; I3	FGF-06A-139	-	-	-	-	-
1 1/2"	40	A1; I1; I3	-	-	-	v FGF-06A-440	o FGF-06A-440	t FGF-06A-540
	70	A1; I1; I3	-	-	-	-	o FGF-06A-441	-
2"	40	A1; I1; I3	-	-	-	v FGF-06A-442	o FGF-06A-442	t FGF-06A-542
	70	A1; I1; I3	-	-	-	-	o FGF-06A-443	-
2"	30	A1; I1; I3	-	-	-	-	o FGF-06A-444	-
	40	A1; I1; I3	-	-	-	-	o FGF-06A-445	-
	50	A1; I1; I3	-	-	-	v FGF-06A-446	-	t FGF-06A-546



Bild 1



Bild 2

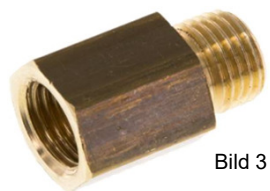


Bild 3



Bild 4



Bild 5

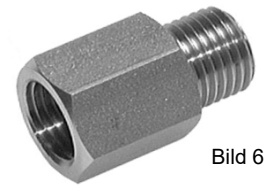


Bild 6

Dichtungsoption A1/I1	Dichtungsoption A2	Dichtungsoption I3	Dichtungsoption A4/6
Abdichten "am Gewinde" 	stirnseitig - Flachdichtung*** 	am IG-Eingang - Flachdichtung*** 	am Innenkonus 45°/60° 

\*\*\* Flachdichtung ist nicht im Lieferumfang enthalten - bitte separat bestellen - siehe Rubrik Dichtungstechnik.

Die Optik kann je nach Größe abweichen!

**GEWINDE-INFO:** Zöllige zylindrische Gewindefittings können als G- oder Rp-Gewinde ausgeführt sein, bitte fragen Sie bei Bedarf im Einzelfall nach was lieferbar ist. G-Außengewinde können in Rp-Innengewinden aufgrund unterschiedlicher Toleranzen klemmen!

