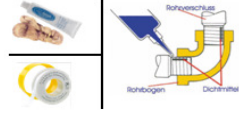
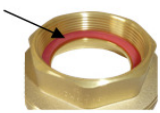
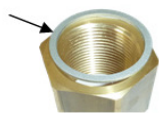

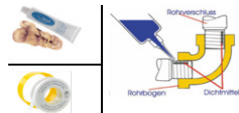
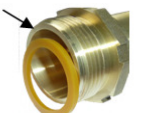




## Reduzierstücke AG auf IG

Typ	Artikel-Bezeichnung	Dichtungsoption	Katalog ab Seite
FGF-08A	Reduzierstück AG (groß) IG (klein) zylindr. zöllig/rechts	A1 - I1	04-02
FGF-08B	Reduzierstück AG (groß) IG (klein) zylindr. zöllig/rechts	A1, A2 - I1, I2	04-03
FGF-08C	Reduzierstück AG - IG zylindr. zöllig/rechts	A1 - I1, I3	04-03
FGF-08D	Reduzierstück AG (groß) IG (klein) KOMPAKT zöllig/rechts	A1 - I1	04-04
FGF-08E	Reduzierstück AG (groß) IG (klein) KONISCH zöllig/rechts	A1 - I1	04-04
FGF-08F	Erweiterungsstück AG (klein) - IG (groß) zylindr. rechts	A1 - I1	04-05
FGF-08G	Erweiterungsstück AG (klein) - IG (groß) zylindr. rechts	A1 - I1, I2	04-05
FGF-08H	Erweiterungsstück AG (klein) - IG (groß) zylindr. rechts	A1 - I1, I3	04-06
FGF-08K	Erweiterungsstück AG (klein) - IG (groß) zylindr. rechts	A1, A4 - I1	04-06
FGF-08L	Reduzierstück NPT-Gewinde/rechts (auch Mischformen)	A1 - I1	04-07
FGF-08M	Reduzierstück METRISCH (auch Mischformen)	A1 - I1	04-08
FGF-08N	Reduzier- /Erweiterungsstück LINKSGEWINDE	A1, A4 - I1	04-08
FGF-08P	Reduzier- /Erweiterungsstück Sondertypen	A1, A2 - I1, I2	04-08

**Wichtige Info:**  
Weitere "Fittings", insbesondere in metrischer Ausführung, aber auch mit UNF-, BSP- oder NPT-Gewinde, finden Sie in unserer Rubrik 06 "Verschraubungen" sowie in unserer Rubrik 10: "Hydraulik"

Dichtungsoption I1	Dichtungsoption I2	Dichtungsoption I3	Dichtungsoption I4/6
Abdichten "am Gewinde" 	bodenseitig - Flachdichtung*** 	am IG-Eingang - Flachdichtung*** 	am Außenkonus 45°/60° I4=45° I6=60° 
Dichtungsoption A1	Dichtungsoption A2	Dichtungsoption A3	Dichtungsoption A4/6
Abdichten "am Gewinde" 	stirnseitig - Flachdichtung*** 	am 6kt-Bund - Flachdichtung*** 	am Innenkonus 45°/60° A4=45° A6=60° 

\*\*\* Flachdichtung ist nicht im Lieferumfang enthalten - bitte separat bestellen - siehe Rubrik Dichtungstechnik.

GEWINDE-INFO: Zöllige zylindrische Gewindefittings können als G- oder Rp-Gewinde ausgeführt sein, bitte fragen Sie bei Bedarf im Einzelfall nach was lieferbar ist. G-Aussengewinde können in Rp-Innengewinden aufgrund unterschiedlicher Toleranzen klemmen!

**FGF-08A Reduzierstück AG (groß) - IG (klein) zylindrisch rechts** Dichtungsoption A1 / I1

Diese Reduzierstücke besitzen eine zylindrisches Außengewinde und ein zylindrisches Innengewinde. Alle Typen sind mit einem 6kt (oder ähnlich) zum Gegenhalten während der Montage versehen. Es sind verschiedene Ausführungen hinsichtlich Material, Druckstufe und Abdichtungsmöglichkeit lieferbar. Zu Letzterem bitte untenstehende Informationen "Dichtungsoptionen" beachten.

Betriebsdruck : siehe Info bei Identnummer  
Größen: 1/8" bis 8" zöllig (+ metrisch) - zylindrisch (bitte "Gewindeinfos" am Seitenende beachten)  
Temperatur max.: in Abhängigkeit von Metallart, Abdichtungsvariante und Druck

AG zöllig zylind.	IG zöllig zylind.	Dichtungsoption	Bild 1 Messing blank max. 16bar Ident Nr.	Temperg. Verz. 1/8"-3/4": 25bar 1"-4": 16bar Ident Nr.	Bild 2 Aluminium max. 10bar Ident Nr.	Bild 3 Normalstahl verz. 50bar Ident Nr.	Bild 4 Edelstahl-T2 V4A-AISI316 max. 40bar Ident Nr.
1/4"	1/8"	A1; I1	FGF-08A-101	siehe konisch	-	FGF-08A-401	FGF-08A-601
3/8"	1/8"	A1; I1	FGF-08A-102	siehe konisch	-	FGF-08A-402	FGF-08A-602
	1/4"	A1; I1	FGF-08A-103	siehe konisch	-	FGF-08A-403	FGF-08A-603
1/2"	1/8"	A1; I1	FGF-08A-104	siehe konisch	-	FGF-08A-404	FGF-08A-604
	1/4"	A1; I1	FGF-08A-105	siehe konisch	-	FGF-08A-405	FGF-08A-605
3/4"	3/8"	A1; I1	FGF-08A-106	siehe konisch	-	FGF-08A-406	FGF-08A-606
	1/2"	A1; I1	FGF-08A-107	siehe konisch	-	FGF-08A-407	FGF-08A-607
1"	3/8"	A1; I1	FGF-08A-108	siehe konisch	-	FGF-08A-408	FGF-08A-608
	1/2"	A1; I1	FGF-08A-109	siehe konisch	-	FGF-08A-409	FGF-08A-609
1 1/4"	1/4"	A1; I1	siehe konisch	siehe konisch	-	FGF-08A-410	FGF-08A-610
	3/8"	A1; I1	FGF-08A-111	siehe konisch	-	FGF-08A-411	FGF-08A-611
1 1/2"	1/2"	A1; I1	FGF-08A-112	siehe konisch	-	FGF-08A-412	FGF-08A-612
	3/4"	A1; I1	FGF-08A-113	siehe konisch	-	FGF-08A-413	FGF-08A-613
1 3/4"	1/2"	A1; I1	FGF-08A-114	siehe konisch	-	FGF-08A-414	FGF-08A-614
	3/4"	A1; I1	FGF-08A-115	siehe konisch	-	FGF-08A-415	FGF-08A-615
2"	1"	A1; I1	FGF-08A-116	siehe konisch	-	FGF-08A-416	FGF-08A-616
	1/2"	A1; I1	FGF-08A-117	siehe konisch	-	FGF-08A-417	FGF-08A-617
2 1/2"	3/4"	A1; I1	FGF-08A-118	siehe konisch	-	FGF-08A-418	FGF-08A-618
	1"	A1; I1	FGF-08A-119	siehe konisch	-	FGF-08A-419	FGF-08A-619
3"	1 1/4"	A1; I1	FGF-08A-120	siehe konisch	-	FGF-08A-420	FGF-08A-620
	1 1/2"	A1; I1	-	-	-	-	-
4"	1/2"	A1; I1	FGF-08A-122	siehe konisch	-	-	FGF-08A-622
	3/4"	A1; I1	FGF-08A-123	siehe konisch	-	FGF-08A-423	FGF-08A-623
5"	1"	A1; I1	FGF-08A-124	siehe konisch	-	FGF-08A-424	FGF-08A-624
	1 1/4"	A1; I1	FGF-08A-125	siehe konisch	f	FGF-08A-325	FGF-08A-625
6"	1 1/2"	A1; I1	FGF-08A-126	siehe konisch	f	FGF-08A-326	FGF-08A-626
	1"	A1; I1	FGF-08A-127	siehe konisch	-	-	-
7"	1 1/4"	A1; I1	FGF-08A-128	siehe konisch	-	-	-
	1 1/2"	A1; I1	FGF-08A-129	siehe konisch	-	-	-
8"	2"	A1; I1	FGF-08A-130	siehe konisch	f	FGF-08A-330	siehe konisch
	1"	A1; I1	siehe konisch	siehe konisch	-	-	-
9"	1 1/4"	A1; I1	FGF-08A-132	siehe konisch	-	-	-
	1 1/2"	A1; I1	FGF-08A-133	siehe konisch	-	-	-
10"	2"	A1; I1	FGF-08A-134	siehe konisch	f	FGF-08A-334	-
	2 1/2"	A1; I1	FGF-08A-135	siehe konisch	f	FGF-08A-335	siehe konisch
11"	1 1/2"	A1; I1	FGF-08A-136	siehe konisch	-	-	-
	2"	A1; I1	siehe konisch	siehe konisch	-	-	-
12"	2 1/2"	A1; I1	FGF-08A-138	siehe konisch	f	FGF-08A-338	-
	3"	A1; I1	FGF-08A-139	siehe konisch	f	FGF-08A-339	siehe konisch
13"	4"	A1; I1	-	-	f	FGF-08A-340	-
14"	5"	A1; I1	-	-	f	FGF-08A-341	-



Bild 1



Bild 2



Bild 3



Bild 4

Dichtungsoption A1/I1	Dichtungsoption I2	Dichtungsoption A2	Dichtungsoption A4/6
Abdichten "am Gewinde" 	bodenseitig - Flachdichtung*** 	stirnseitig - Flachdichtung*** 	am Innenkonus 45°/60° 

Die Optik kann je nach Größe abweichen!

\*\*\* Flachdichtung ist nicht im Lieferumfang enthalten - bitte separat bestellen - siehe Rubrik Dichtungstechnik.

**GEWINDE-INFO:** Zöllige zylindrische Gewindefittings können als G- oder Rp-Gewinde ausgeführt sein, bitte fragen Sie bei Bedarf im Einzelfall nach was lieferbar ist. G-Außengewinde können in Rp-Innengewinden aufgrund unterschiedlicher Toleranzen klemmen!

**FGF-08B Reduzierstück AG (groß) - IG (klein) zylindrisch zöllig/rechts Dicht.option A1&A2 / I1&I2**

Diese Reduzierstücke besitzen eine zylindrisches Außengewinde und ein zylindrisches Innengewinde. Alle Typen sind mit einem 6kt (oder ähnlich) zum Gegenhalten während der Montage versehen. Es sind verschiedene Ausführungen hinsichtlich Material, Druckstufe und Abdichtungsmöglichkeit lieferbar (Siehe unten "Dichtungsoptionen")

Betriebsdruck : siehe Info bei Identnummer  
Größen: 1/8" bis 8" zöllig - zylindrisch (bitte "Gewindeinfos" am Seitenende beachten)  
Temperatur max.: in Abhängigkeit von Metallart, Abdichtungsvariante und Druck

AG zöllig zylind.	IG zöllig zylind.	Dichtungs-Option	ähnlich Bild 2 Messing blank max. 16bar Ident Nr.	Temperg. verz 1/8"-3/4": 25bar 1"-4": 16bar Ident Nr.	Bild 1 Aluminium max. 16bar Ident Nr.	Normalstahl verz. 40bar Ident Nr.	Bild 2 Edelstahl-T2 V4A-AISI316 max. 16bar Ident Nr.
3/4"	1/2"	A1; I1; A2; I2	e FGF-08B-101	-	-	-	-
1"	1/2"	A1; I1; A2; I2	-	-	-	-	e FGF-08B-502
	3/4"	A1; I1; A2; I2	e FGF-08B-103	-	-	-	e FGF-08B-503
1 1/4"	1"	A1; I1; A2; I2	e FGF-08B-104	-	-	-	e FGF-08B-504
1 1/2"	1"	A1; I1; A2; I2	e FGF-08B-105	-	-	-	e FGF-08B-505
	1 1/4"	A1; I1; A2; I2	e FGF-08B-106	-	-	-	e FGF-08B-506
2"	1"	A1; I1; A2; I2	e FGF-08B-107	-	-	-	e FGF-08B-507
	1 1/4"	A1; I1; A2; I2	e FGF-08B-108	-	f FGF-08B-308*	-	e FGF-08B-508
	1 1/2"	A1; I1; A2; I2	e FGF-08B-109	-	-	-	e FGF-08B-509
2 1/2"	2"	A1; I1; A2; I2	e FGF-08B-110	-	f FGF-08B-310*	-	e FGF-08B-510
3"	2"	A1; I1; A2; I2	e FGF-08B-111	-	f FGF-08B-311*	-	e FGF-08B-511
	2 1/2"	A1; I1; A2; I2	e FGF-08B-112	-	f FGF-08B-312*	-	e FGF-08B-512
4"	2 1/2"	A1; I1; A2; I2	-	-	f FGF-08B-313*	-	-
	3"	A1; I1; A2; I2	c FGF-08B-114	-	f FGF-08B-314*	-	e FGF-08B-514
5"	4"	A1; I1; A2; I2	-	-	f FGF-08B-315*	-	-
6"	5"	A1; I1; A2; I2	-	-	f FGF-08B-316*	-	-



Bild 1

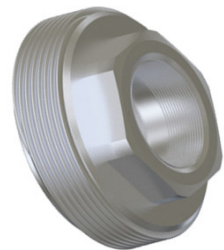


Bild 2

**FGF-08C Reduzierstück AG - IG zylindrisch zöllig/rechts Dichtungsoption A1; I1; I3**

Diese Reduzierstücke besitzen eine zylindrisches Außengewinde und ein zylindrisches Innengewinde. Alle Typen sind mit einem 6kt (oder ähnlich) zum Gegenhalten während der Montage versehen. Es sind verschiedene Ausführungen hinsichtlich Material, Druckstufe und Abdichtungsmöglichkeit lieferbar. Zu Letzterem bitte untenstehende Informationen "Dichtungsoptionen" beachten.

Betriebsdruck : siehe Info bei Identnummer  
Größen: 1/8" bis 8" zöllig - zylindrisch (bitte "Gewindeinfos" am Seitenende beachten)  
Temperatur max.: in Abhängigkeit von Metallart, Abdichtungsvariante und Druck

AG zöllig zylind.	IG zöllig zylind.	Dichtungs-Option	Messing blank max. 16bar Ident Nr.	Bauart	Bild 3&4 Normalstahl verz. max. 40bar Ident Nr.	Bauart	ähnlich Bild 3&4 Edelstahl-T4 V4A-AISI316 max. 40bar Ident Nr.
1/4"	1/8"	A1; I1; I3	-	i lang	FGF-08C-201	d lang	FGF-08C-301
3/8"	1/8"	A1; I1; I3	-	i kurz	FGF-08C-202	d kurz	FGF-08C-302
	1/4"	A1; I1; I3	-	i lang	FGF-08C-203	d lang	FGF-08C-303
1/2"	1/8"	A1; I1; I3	-	i kurz	FGF-08C-204	d kurz	FGF-08C-304
	1/4"	A1; I1; I3	-	i kurz	FGF-08C-205	d kurz	FGF-08C-305
	3/8"	A1; I1; I3	-	i lang	FGF-08C-206	d lang	FGF-08C-306
3/4"	1/4"	A1; I1; I3	-	i kurz	FGF-08C-207	d kurz	FGF-08C-307
	3/8"	A1; I1; I3	-	i kurz	FGF-08C-208	d kurz	FGF-08C-308
	1/2"	A1; I1; I3	-	i lang	FGF-08C-209	d lang	FGF-08C-309
1"	1/4"	A1; I1; I3	-	i kurz	FGF-08C-210	d kurz	FGF-08C-310
	3/8"	A1; I1; I3	-	i kurz	FGF-08C-211	d kurz	FGF-08C-311
	1/2"	A1; I1; I3	-	i kurz	FGF-08C-212	d kurz	FGF-08C-312
	3/4"	A1; I1; I3	-	i lang	FGF-08C-213	d lang	FGF-08C-313
1 1/4"	1/2"	A1; I1; I3	-	i kurz	FGF-08C-214	d kurz	FGF-08C-314
	3/4"	A1; I1; I3	-	i kurz	FGF-08C-215	d kurz	FGF-08C-315
	1"	A1; I1; I3	-	i lang	FGF-08C-216	d lang	FGF-08C-316
1 1/2"	1/2"	A1; I1; I3	-	i kurz	FGF-08C-217	d kurz	FGF-08C-317
	3/4"	A1; I1; I3	-	i kurz	FGF-08C-218	d kurz	FGF-08C-318
	1"	A1; I1; I3	-	i kurz	FGF-08C-219	d kurz	FGF-08C-319
	1 1/4"	A1; I1; I3	-	i lang	FGF-08C-220	d lang	FGF-08C-320
2"	1 1/2"	A1; I1; I3	-	y kurz	FGF-08C-221	d kurz	FGF-08C-321
			-	m lang	FGF-08C-222	d lang	FGF-08C-322



Bild 3 kurz

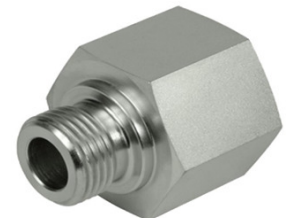


Bild 4 lang

Dichtungsoption A1/I1	Dichtungsoption A2	Dichtungsoption I2	Dichtungsoption I3
Abdichten "am Gewinde"  Rohrverschluß Rohrbogen Dichtmittel	stirnseitig - Flachdichtung*** 	bodenseitig - Flachdichtung*** 	am IG-Eingang - Flachdichtung*** 

Die Optik kann je nach Größe abweichen!

\*\*\* Flachdichtung ist nicht im Lieferumfang enthalten - bitte separat bestellen - siehe Rubrik Dichtungstechnik.

**GEWINDE-INFO:** Zöllige zylindrische Gewindefittings können als G- oder Rp-Gewinde ausgeführt sein, bitte fragen Sie bei Bedarf im Einzelfall nach was lieferbar ist. G-Außengewinde können in Rp-Innengewinden aufgrund unterschiedlicher Toleranzen klemmen!

**FGF-08D Reduzierstück KOMPAKT ohne 6kt zöllig/rechts Dicht.option A1 / I1**

Diese Reduzierstücke besitzen eine zylindrisches Außengewinde und ein zylindrisches Innengewinde. Diese Typen besitzen KEINEN 6kt (oder ähnlich), sondern sind als quasi "Gewindeinsatz" gedacht. Nur einzudichten gemäß A1/I1

Betriebsdruck : siehe Info bei Identnummer  
Größen: 1/8" bis 1 1/4" zöllig - zylindrisch (bitte "Gewindeinfos" am Seitenende beachten)  
Temperatur max.: in Abhängigkeit von Metallart, Abdichtungsvariante und Druck

AG zöllig zylind.	IG zöllig zylind.	Dicht-Option	Bild 1 Messing blank max. 16bar Ident Nr.	Normalstahl max. 50bar Ident Nr.	Edelstahl-T1 max. 16bar Ident Nr.
1/4"	1/8"	A1; I1	r	FGF-08D-101	-
3/8"	1/8"	A1; I1	r	FGF-08D-102	-
	1/4"	A1; I1	r	FGF-08D-103	-
1/2"	1/4"	A1; I1	r	FGF-08D-104	-
	3/8"	A1; I1	r	FGF-08D-105	-
3/4"	1/2"	A1; I1	r	FGF-08D-106	-
1"	3/4"	A1; I1	r	FGF-08D-107	-
1 1/4"	1"	A1; I1	t	FGF-08D-108	-
1 1/2"	1 1/4"	A1; I1	t	FGF-08D-109	-



Bild 1

**FGF-08E Reduzierstück AG (groß) - IG (klein) KONISCH zöllig/rechts Dicht.option A1 / I1**

Diese Reduzierstücke besitzen ein KONISCHES Außengewinde, ein zylindrisches Innengewinde sowie einen 6kt.

Betriebsdruck : siehe Info bei Identnummer  
Größen: 1/8" bis 4" zöllig - AG: KONISCH (bitte "Gewindeinfos" am Seitenende beachten)  
Temperatur max.: in Abhängigkeit von Metallart, Abdichtungsvariante und Druck

Weitere Größen auf Anfrage lieferbar.

AG zöllig KONISCH	IG zöllig zylind.	Dichtungs-Option	Bild 2 Messing blank max. 16bar Ident Nr.	Bild 3 Temperg.verz 1/8"-3/4": 25bar 1"-4": 16bar Ident Nr.	Bild 4 Normalstahl verz. 50bar Ident Nr.	Bild 5 Edelstahl-T1 V4A-AISI316 max. 10bar Ident Nr.	ohne Bild Edelstahl-T2 V4A-AISI316 max. 40bar Ident Nr.					
1/4"	1/8"	A1; I1	a	FGF-08E-101	l	FGF-08E-201	k	FGF-08E-301	l	FGF-08E-401	s	FGF-08E-501
3/8"	1/8"	A1; I1	a	FGF-08E-102	v	FGF-08E-202	k	FGF-08E-302	l	FGF-08E-402	s	FGF-08E-502
	1/4"	A1; I1	a	FGF-08E-103	l	FGF-08E-203	k	FGF-08E-303	l	FGF-08E-403	s	FGF-08E-503
1/2"	1/8"	A1; I1	a	FGF-08E-104	v	FGF-08E-204	-	-	l	FGF-08E-404	s	FGF-08E-504
	1/4"	A1; I1	a	FGF-08E-105	l	FGF-08E-205	k	FGF-08E-305	l	FGF-08E-405	s	FGF-08E-505
	3/8"	A1; I1	a	FGF-08E-106	l	FGF-08E-206	k	FGF-08E-306	l	FGF-08E-406	s	FGF-08E-506
3/4"	1/4"	A1; I1	a	-	l	FGF-08E-207	h	FGF-08E-307	l	FGF-08E-407	s	FGF-08E-507
	3/8"	A1; I1	a	FGF-08E-108	l	FGF-08E-208	h	FGF-08E-308	l	FGF-08E-408	s	FGF-08E-508
	1/2"	A1; I1	o	FGF-08E-109	l	FGF-08E-209	k	FGF-08E-309	l	FGF-08E-409	s	FGF-08E-509
1"	3/8"	A1; I1	o	FGF-08E-110	l	FGF-08E-210	-	-	a	FGF-08E-410	s	FGF-08E-510
	1/2"	A1; I1	o	FGF-08E-111	l	FGF-08E-211	k	FGF-08E-311	l	FGF-08E-411	s	FGF-08E-511
	3/4"	A1; I1	o	FGF-08E-112	l	FGF-08E-212	k	FGF-08E-312	l	FGF-08E-412	s	FGF-08E-512
1 1/4"	1/2"	A1; I1	o	FGF-08E-113	l	FGF-08E-213	h	FGF-08E-313	a	FGF-08E-413	s	FGF-08E-513
	3/4"	A1; I1	o	FGF-08E-114	l	FGF-08E-214	h	FGF-08E-314	l	FGF-08E-414	s	FGF-08E-514
	1"	A1; I1	o	FGF-08E-115	l	FGF-08E-215	k	FGF-08E-315	l	FGF-08E-415	s	FGF-08E-515
1 1/2"	3/4"	A1; I1	o	FGF-08E-116	l	FGF-08E-216	-	-	l	FGF-08E-416	s	FGF-08E-516
	1"	A1; I1	o	FGF-08E-117	l	FGF-08E-217	k	FGF-08E-317	l	FGF-08E-417	s	FGF-08E-517
	1 1/4"	A1; I1	o	FGF-08E-118	l	FGF-08E-218	k	FGF-08E-318	l	FGF-08E-418	s	FGF-08E-518
1 3/4"	1 1/2"	A1; I1	-	-	-	-	-	l	FGF-08E-419	-	-	
2"	1"	A1; I1	o	FGF-08E-120	v	FGF-08E-220	k	FGF-08E-320	a	FGF-08E-420	s	FGF-08E-520
	1 1/4"	A1; I1	o	FGF-08E-121	v	FGF-08E-221	k	FGF-08E-321	a	FGF-08E-421	s	FGF-08E-521
	1 1/2"	A1; I1	o	FGF-08E-122	l	FGF-08E-222	h	FGF-08E-322	l	FGF-08E-422	s	FGF-08E-522
2 1/2"	1"	A1; I1	a	FGF-08E-123	l	FGF-08E-223	-	-	a	FGF-08E-423	-	-
	1 1/4"	A1; I1	a	FGF-08E-124	l	FGF-08E-224	-	-	l	FGF-08E-424	s	FGF-08E-524
	1 1/2"	A1; I1	a	FGF-08E-125	l	FGF-08E-225	-	-	l	FGF-08E-425	s	FGF-08E-525
	2"	A1; I1	a	FGF-08E-126	l	FGF-08E-226	k	FGF-08E-326	l	FGF-08E-426	s	FGF-08E-526
3"	1 1/4"	A1; I1	-	-	l	FGF-08E-227	-	-	a	FGF-08E-427	-	-
	1 1/2"	A1; I1	a	FGF-08E-128	l	FGF-08E-228	-	-	l	FGF-08E-428	s	FGF-08E-528
	2"	A1; I1	a	FGF-08E-129	l	FGF-08E-229	-	-	l	FGF-08E-429	s	FGF-08E-529
	2 1/2"	A1; I1	a	FGF-08E-130	l	FGF-08E-230	k	FGF-08E-330	l	FGF-08E-430	s	FGF-08E-530
4"	1 1/2"	A1; I1	-	-	v	FGF-08E-231	-	-	-	-	-	-
	2"	A1; I1	a	FGF-08E-132	l	FGF-08E-232	-	-	-	-	-	-
	2 1/2"	A1; I1	a	FGF-08E-133	v	FGF-08E-233	-	-	-	-	-	-
5"	4"	A1; I1	-	-	-	-	-	-	-	-	-	
6"	5"	A1; I1	-	-	-	-	-	-	-	-	-	



Bild 2



Bild 3



Bild 4



Bild 5

Dichtungsoption A1/I1	Dichtungsoption A2	Dichtungsoption A3	Dichtungsoption A4/6
Abdichten "am Gewinde" 	stirnseitig - Flachdichtung*** 	am 6kt-Bund - Flachdichtung*** 	am Innenkonus 45°/60° A4=45° A6=60° 

Die Optik kann je nach Größe abweichen!

\*\*\* Flachdichtung ist nicht im Lieferumfang enthalten - bitte separat bestellen - siehe Rubrik Dichtungstechnik.

**GEWINDE-INFO:** Zöllige zylindrische Gewindefittings können als G- oder Rp-Gewinde ausgeführt sein, bitte fragen Sie bei Bedarf im Einzelfall nach was lieferbar ist. G-Aussengewinde können in Rp-Innengewinden aufgrund unterschiedlicher Toleranzen klemmen!

**FGF-08F Erweiterungstück AG (klein) - IG (groß) zylindrisch rechts Dichtungsoption A1 / I1**

Diese Erweiterungsstücke besitzen eine zylindrisches Außengewinde und ein zylindrisches Innengewinde. Alle Typen sind mit einem 6kt (oder ähnlich) zum Gegenhalten während der Montage versehen. Es sind verschiedene Ausführungen hinsichtlich Material, Druckstufe und Abdichtungsmöglichkeit lieferbar. Zu Letzterem bitte untenstehende Informationen "Dichtungsoptionen" beachten.

Betriebsdruck : siehe Info bei Identnummer  
Größen: 1/8" bis 8" zöllig (+ metrisch) - zylindrisch (Ausnahme TG hier AG konisch)  
Temperatur max.: in Abhängigkeit von Metallart, Abdichtungsvariante und Druck

AG zöllig zylind.	IG zöllig zylind.	Dichtungs-Option	Bild 1 Messing 6kt blank max. 16bar Ident Nr.	Bild 2 Messing rund blank max. 16bar Ident Nr.	Bild 3 Tempverg. verz 1/8"-3/4": 25bar 1"-4": 16bar Ident Nr.	Bild 4 Normalstahl verz. max. 50bar Ident Nr.	Edelstahl-T2 V4A-AISI316 max. 16bar Ident Nr.	ähnlich Bild 4 Edelstahl-T4 V4A-AISI316 max. 40bar Ident Nr.
1/8"	1/4"	A1; I1	FGF-08F-101	-	-	FGF-08F-401	-	FGF-08F-601
	3/8"	A1; I1	FGF-08F-102	-	-	FGF-08F-402	-	FGF-08F-602
1/4"	3/8"	A1; I1	FGF-08F-103	FGF-08F-203	FGF-08F-303	FGF-08F-403	-	FGF-08F-603
	1/2"	A1; I1	FGF-08F-104	-	FGF-08F-304	FGF-08F-404	-	FGF-08F-604
	3/4"	A1; I1	-	-	-	FGF-08F-405	-	FGF-08F-605
3/8"	1/2"	A1; I1	FGF-08F-106	FGF-08F-206	FGF-08F-306	FGF-08F-406	-	FGF-08F-606
	3/4"	A1; I1	FGF-08F-107	-	FGF-08F-307	FGF-08F-407	-	FGF-08F-607
1/2"	3/4"	A1; I1	FGF-08F-108	FGF-08F-208	FGF-08F-308	FGF-08F-408	-	FGF-08F-608
	1"	A1; I1	FGF-08F-109	FGF-08F-209	FGF-08F-309	FGF-08F-409	-	FGF-08F-609
	1 1/4"	A1; I1	-	-	FGF-08F-310	FGF-08F-410	-	FGF-08F-610
3/4"	1"	A1; I1	FGF-08F-111	FGF-08F-211	FGF-08F-311	FGF-08F-411	siehe unten	FGF-08F-611
	1 1/4"	A1; I1	FGF-08F-112	FGF-08F-212	FGF-08F-312	FGF-08F-412	-	FGF-08F-612
	1 1/2"	A1; I1	FGF-08F-113	-	FGF-08F-313	FGF-08F-413	-	FGF-08F-613
1"	1 1/4"	A1; I1	FGF-08F-114	FGF-08F-214	FGF-08F-314	FGF-08F-414	siehe unten	FGF-08F-614
	1 1/2"	A1; I1	FGF-08F-115	-	FGF-08F-315	FGF-08F-415	siehe unten	FGF-08F-615
	2"	A1; I1	FGF-08F-116	-	FGF-08F-316	-	-	-
1 1/4"	1 1/2"	A1; I1	FGF-08F-117	-	FGF-08F-317	FGF-08F-417	siehe unten	-
	2"	A1; I1	FGF-08F-118	-	FGF-08F-318	-	siehe unten	-
	2 1/2"	A1; I1	-	-	-	-	siehe unten	-
1 1/2"	2"	A1; I1	FGF-08F-120	-	FGF-08F-320	-	siehe unten	FGF-08F-620
2"	2 1/2"	A1; I1	FGF-08F-121	-	FGF-08F-321	-	siehe unten	-
	3"	A1; I1	siehe unten	-	FGF-08F-322	-	siehe unten	-
2 1/2"	3"	A1; I1	siehe unten	-	FGF-08F-323	-	siehe unten	-
3"	4"	A1; I1	siehe unten	-	-	-	siehe unten	-
4"	5"	A1; I1	-	-	-	-	siehe unten	-



Bild 1



Bild 2



Bild 3



Bild 4

**FGF-08G Erweiterungstück AG (klein) - IG (groß) zylindr. rechts Dichtungsoption A1/I1 & I2**

Diese Erweiterungsstücke besitzen eine zylindrisches Außengewinde und ein zylindrisches Innengewinde. Alle Typen sind mit einem eingelegte Flachdichtung aus, die die Dichtungsvariante I2 ermöglicht.

Betriebsdruck : siehe Info bei Identnummer  
Größen: 1/8" bis 8" zöllig (+ metrisch) - zylindrisch (bitte "Gewindeinfos" am Seitenende beachten)  
Temperatur max.: in Abhängigkeit von Metallart, Abdichtungsvariante und Druck

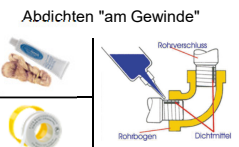
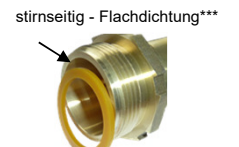
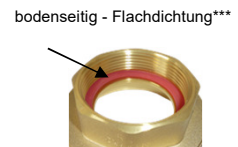
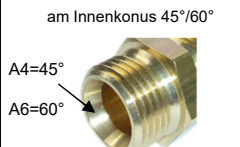
AG zöllig zylind.	IG zöllig zylind.	Dichtungs-Option	Bild 5 Messing blank max. 16bar Ident Nr.	Tempverg. verz. 1/8"-3/4": 25bar 1"-4": 16bar Ident Nr.	Bild 6 Aluminium max. 16bar Ident Nr.	Normalstahl verz. 16-100bar ** Ident Nr.	ohne Bild Edelstahl-T2 V4A-AISI316 max. 16bar Ident Nr.	Edelstahl-T4 V4A-AISI316 max. 40bar Ident Nr.
1/2"	3/4"	A1; I1; I2	FGF-08G-101	-	-	-	-	-
3/4"	1"	A1; I1; I2	FGF-08G-102	-	-	-	FGF-08G-502	-
1"	1 1/4"	A1; I1; I2	FGF-08G-103	-	-	-	FGF-08G-503	-
	1 1/2"	A1; I1; I2	FGF-08G-104	-	-	-	FGF-08G-504	-
	2"	A1; I1; I2	FGF-08G-105	-	-	-	FGF-08G-505	-
1 1/4"	1 1/2"	A1; I1; I2	FGF-08G-106	-	-	-	FGF-08G-506	-
	2"	A1; I1; I2	FGF-08G-107	-	-	-	FGF-08G-507	-
1 1/2"	2"	A1; I1; I2	FGF-08G-108	-	-	-	FGF-08G-508	-
2"	2 1/2"	A1; I1; I2	FGF-08G-109	-	f	FGF-08G-309	-	FGF-08G-509
	3"	A1; I1; I2	FGF-08G-110	-	f	FGF-08G-310	-	FGF-08G-510
2 1/2"	3"	A1; I1; I2	FGF-08G-111	-	f	FGF-08G-311	-	FGF-08G-511
3"	4"	A1; I1; I2	FGF-08G-112	-	f	FGF-08G-312	-	FGF-08G-512
4"	5"	A1; I1; I2	-	-	-	-	FGF-08G-513	-



Bild 5



Bild 6

Dichtungsoption A1/I1	Dichtungsoption A2	Dichtungsoption I2	Dichtungsoption A4/6
Abdichten "am Gewinde" 	stirnseitig - Flachdichtung*** 	bodenseitig - Flachdichtung*** 	am Innenkonus 45°/60° 

\*\*\* Flachdichtung ist nicht im Lieferumfang enthalten - bitte separat bestellen - siehe Rubrik Dichtungstechnik.

**GEWINDE-INFO:** Zöllige zylindrische Gewind fittings können als G- oder Rp-Gewinde ausgeführt sein, bitte fragen Sie bei Bedarf im Einzelfall nach was lieferbar ist. G-Aussengewinde können in Rp-Innengewinden aufgrund unterschiedlicher Toleranzen klemmen!

**Die Optik kann je nach Größe abweichen!**

**FGF-08H Erweiterungsstück AG (klein) - IG (groß) zylindr. rechts** Dichtungsoption A1/I1 & I3

Diese Erweiterungsstücke besitzen eine zylindrisches Außengewinde & ein zylindrisches Innengewinde. Alle Typen sind mit einem 6kt (oder ähnlich) zum Gegenhalten während der Montage versehen. Es sind verschiedene Ausführungen hinsichtlich Material, Druckstufe und Abdichtungsmöglichkeit lieferbar. Zu Letzterem bitte untenstehende Informationen "Dichtungsoptionen" beachten.

Betriebsdruck : siehe Info bei Identnummer  
Größen: 1/8" bis 8" zöllig (+ metrisch) - zylindrisch (bitte "Gewindeinfos" am Seitenende beachten)  
Temperatur max.: in Abhängigkeit von Metallart, Abdichtungsvariante und Druck

AG zöllig zylind.	IG zöllig zylind.	Dichtungs-Option	Messing blank max. 16bar Ident Nr.	Temperg. verz. 1/8"-3/4": 25bar 1"-4": 16bar Ident Nr.	Aluminium max. 16bar Ident Nr.	Bild 1 Normalstahl verz. max. 50bar Ident Nr.	Edelstahl-T1 V4A-AISI316 max. 10bar Ident Nr.	Bild 2 Edelstahl-T4 V4A-AISI316 max. 40bar Ident Nr.
1/8"	1/4"	A1; I1; I2	-	-	-	i FGF-08H-401	-	d FGF-08H-601
	3/8"	A1; I1; I2	-	-	-	i FGF-08H-402	-	d FGF-08H-602
1/4"	3/8"	A1; I1; I2	-	-	-	i FGF-08H-403	-	d FGF-08H-603
	1/2"	A1; I1; I2	-	-	-	i FGF-08H-404	-	d FGF-08H-604
3/8"	3/4"	A1; I1; I2	-	-	-	i FGF-08H-405	-	d FGF-08H-605
	1/2"	A1; I1; I2	-	-	-	i FGF-08H-406	-	d FGF-08H-606
1/2"	3/4"	A1; I1; I2	-	-	-	i FGF-08H-407	-	d FGF-08H-607
	1"	A1; I1; I2	-	-	-	i FGF-08H-408	-	d FGF-08H-608
3/4"	1"	A1; I1; I2	-	-	-	i FGF-08H-409	-	d FGF-08H-609
	1 1/4"	A1; I1; I2	-	-	-	i FGF-08H-410	-	d FGF-08H-610
1"	1 1/2"	A1; I1; I2	-	-	-	i FGF-08H-411	-	d FGF-08H-611
	1"	A1; I1; I2	-	-	-	i FGF-08H-412	-	d FGF-08H-612
1 1/4"	1 1/4"	A1; I1; I2	-	-	-	i FGF-08H-413	-	d FGF-08H-613
	1 1/2"	A1; I1; I2	-	-	-	i FGF-08H-414	-	d FGF-08H-614
1"	1 1/4"	A1; I1; I2	-	-	-	i FGF-08H-415	-	d FGF-08H-615
	1 1/2"	A1; I1; I2	-	-	-	i FGF-08H-416	-	d FGF-08H-616
1 1/4"	1 1/2"	A1; I1; I2	-	-	-	i FGF-08H-417	-	d FGF-08H-617



Bild 1



Bild 2

**FGF-08K Erweiterungsstück AG (klein) - IG (groß) zylindrisch rechts** Dichtungsoption A1/I1 & A4

Diese Reduzierstücke besitzen eine zylindrisches Außengewinde und ein zylindrisches Innengewinde. Alle Typen sind mit einem 6kt (oder ähnlich) zum Gegenhalten während der Montage versehen. Diese Variante ist auf der AG-Seite mit einem Innenkonus ausgestattet und ermöglicht dadurch die Dichtungsvarianten A1&A4/6 (z.B. für Gasanwendungen).

Betriebsdruck : siehe Info bei Identnummer  
Größen: 1/8" bis 8" zöllig (+ metrisch) - zylindrisch (bitte "Gewindeinfos" am Seitenende beachten)  
Temperatur max.: in Abhängigkeit von Metallart, Abdichtungsvariante und Druck

AG zöllig zylind.	IG zöllig zylind.	Dichtungs-Option	Bild 3 Messing blank max. 16bar Ident Nr.	Normalstahl verz. 50 bar Ident Nr.	Edelstahl-T1 V4A-AISI316 max. 16bar Ident Nr.	Bild 4 Edelstahl-T4 V4A-AISI316 max. 40bar Ident Nr.
1/8"	1/4"	A1; I1; A4/6	r FGF-08K-101*	-	-	a FGF-08K-501*
	3/8"	A1; I1; A4/6	r FGF-08K-102*	-	-	a FGF-08K-502*
1/4"	3/8"	A1; I1; A4/6	r FGF-08K-103*	-	-	a FGF-08K-503*
	1/2"	A1; I1; A4/6	r FGF-08K-104*	-	-	d FGF-08K-504*
3/8"	3/4"	A1; I1; A4/6	r -	-	-	a FGF-08K-505*
	1/2"	A1; I1; A4/6	r FGF-08K-106*	-	-	d FGF-08K-506*
1/2"	3/4"	A1; I1; A4/6	r FGF-08K-107*	-	-	a FGF-08K-507*
	1"	A1; I1; A4/6	r FGF-08K-108*	-	-	d FGF-08K-508*
3/4"	1"	A1; I1; A4/6	-	-	-	d FGF-08K-509*
	1 1/4"	A1; I1; A4/6	-	-	-	a FGF-08K-510*
1"	1 1/4"	A1; I1; A4/6	-	-	-	d FGF-08K-511*
	1 1/2"	A1; I1; A4/6	-	-	-	a FGF-08K-512*
1 1/4"	1 1/2"	A1; I1; A4/6	-	-	-	a FGF-08K-513*
1 1/2"	2"	A1; I1; A4/6	-	-	-	d FGF-08K-514*
			-	-	-	d FGF-08K-515*

\* MS-Version hat Dichtungsoption A4=45°-Innenkonus; V4A-Version hat A6=60°-Innenkonus



Bild 3



Bild 4

Dichtungsoption A1/I1	Dichtungsoption A2	Dichtungsoption I4/I6	Dichtungsoption A4/6
Abdichten "am Gewinde" 	stirnseitig - Flachdichtung*** 	am Außenkonus 45°/60° 	am Innenkonus 45°/60° 

\*\*\* Flachdichtung ist nicht im Lieferumfang enthalten - bitte separat bestellen - siehe Rubrik Dichtungstechnik.

**GEWINDE-INFO:** Zöllige zylindrische Gewindefittings können als G- oder Rp-Gewinde ausgeführt sein, bitte fragen Sie bei Bedarf im Einzelfall nach was lieferbar ist. G-Aussengewinde können in Rp-Innengewinden aufgrund unterschiedlicher Toleranzen klemmen!

Die Optik kann je nach Größe abweichen!

**FGF-08L Reduzierstück mit NPT-Gewinde/rechts auch Mischformen Dichtungsoption A1/I1**

Diese NPT-Reduzierstücke besitzen mindestens einerseits ein konisches NPT-Gewinde, sowie einen 6kt (o.ä.) zum Gegenhalten während der Montage. Als Abdichtung diese NPT-Typen ist immer Dichtungstyp A1 vorgesehen.

Betriebsdruck : siehe Info bei Identnummer (immer bei 20°C)

Größen: 1/8" bis 2" mindestens einseitig NPT-Gewinde (siehe auch untenstehende "Gewindeinfos")

Temperatur max.: abhängig von Metallart, Abdichtungsvariante und Druck (Druckangaben immer bei 20°C)

ACHTUNG: Konische Zollgewinde sind nicht kompatibel zu NPT-Gewinden, werden aber häufig verwechselt.

*weitere Größen  
auf Anfrage  
lieferbar*

Reduzierstück - AG-NPT auf IG-NPT				Dichtungsoption A1/I1		
AG Seite 1	IG Seite 2	Dichtungs-Option	Messing blank max. 16bar Ident Nr.	Bild 1 Normalstahl verz. max.50bar Ident Nr.	Bild 2 Edelstahl-T1 AISI316 max. 10bar Ident Nr.	Bild 3 Edelstahl-T4 AISI316 max. 40bar Ident Nr.
1/4" NPT	1/8" NPT	A1; I1	-	h FGF-08L-201	a FGF-08L-301	-
3/8" NPT	1/8" NPT	A1; I1	-	i FGF-08L-202	a FGF-08L-302	i FGF-08L-402
	1/4" NPT	A1; I1	-	i FGF-08L-203	a FGF-08L-303	i FGF-08L-403
1/2" NPT	1/4" NPT	A1; I1	-	i FGF-08L-204	a FGF-08L-304	i FGF-08L-404
	3/8" NPT	A1; I1	-	i FGF-08L-205	a FGF-08L-305	i FGF-08L-405
3/4" NPT	3/8" NPT	A1; I1	-	i FGF-08L-206	a FGF-08L-306	i FGF-08L-406
	1/2" NPT	A1; I1	-	i FGF-08L-207	a FGF-08L-307	i FGF-08L-407
1" NPT	1/2" NPT	A1; I1	-	i FGF-08L-208	a FGF-08L-308	i FGF-08L-408
	3/4" NPT	A1; I1	-	i FGF-08L-209	a FGF-08L-309	i FGF-08L-409
1 1/4" NPT	3/4" NPT	A1; I1	-	h FGF-08L-210	a FGF-08L-310	-
	1" NPT	A1; I1	-	i FGF-08L-211	a FGF-08L-310	-
1 1/2" NPT	1" NPT	A1; I1	-	i FGF-08L-212	a FGF-08L-311	-
	1 1/4" NPT	A1; I1	-	h FGF-08L-213	a FGF-08L-312	-
2" NPT	1 1/4" NPT	A1; I1	-	h FGF-08L-214	a FGF-08L-313	-
	1 1/2" NPT	A1; I1	-	h FGF-08L-215	a FGF-08L-314	-



Bild 1



Bild 2



Bild 3

Erweiterungsstück - AG-NPT auf IG-Zollgewinde zyl.				Dichtungsoption A1/I1		
AG Seite 1	IG Seite 2	Dichtungs-Option	Messing blank max. 16bar Ident Nr.	Normalstahl verz. max.50bar Ident Nr.	ohne Bild Edelstahl-T2 AISI316 max. 16bar Ident Nr.	Bild 4 Edelstahl-T4 AISI316 max. 40bar Ident Nr.
1/8" NPT	G 1/4"	A1; I1	-	-	-	h FGF-08L-701
1/4" NPT	G 3/8"	A1; I1	-	-	-	h FGF-08L-702
	G 1/2"	A1; I1	-	-	-	h FGF-08L-703
3/8" NPT	G 1/2"	A1; I1	-	-	-	h FGF-08L-704
1/2" NPT	G 3/4"	A1; I1	-	-	-	h FGF-08L-705
3/4" NPT	G 1"	A1; I1	-	-	e FGF-08L-606	h FGF-08L-706
1" NPT	G 1 1/2"	A1; I1	-	-	e FGF-08L-607	-
	G 2"	A1; I1	-	-	e FGF-08L-608	-
1 1/2" NPT	G 2"	A1; I1	-	-	e FGF-08L-609	-



Bild 4

Reduzierstück - AG-Zollgewinde zyl. auf IG-NPT				Dichtungsoption A1/I1		
AG Seite 1	IG Seite 2	Dichtungs-Option	Messing blank max. 16bar Ident Nr.	ohne Bild Normalstahl verz. max.50bar Ident Nr.	Bild 5 Edelstahl-T2 AISI316 max. 16bar Ident Nr.	Edelstahl-T4 AISI316 max. 40bar Ident Nr.
G 3/4"	1/2" NPT	A1; I1	-	m FGF-08L-810	e FGF-08L-910	-
G 1"	3/4" NPT	A1; I1	-	m FGF-08L-811	e FGF-08L-911	-
G 1 1/4"	1" NPT	A1; I1	-	m FGF-08L-812	-	-
G 1 1/2"	3/4" NPT	A1; I1	-	m FGF-08L-813	-	-
G 2"	1 1/2" NPT	A1; I1	-	m FGF-08L-814	e FGF-08L-914	-
G 2 1/2"	2" NPT	A1; I1	-	m FGF-08L-815	-	-
G 3"	2" NPT	A1; I1	-	m FGF-08L-816	e FGF-08L-916	-

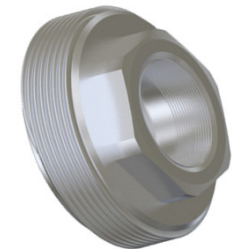


Bild 5

Dichtungsoption A1/I1	Dichtungsoption A2	Dichtungsoption A3	Dichtungsoption A4/6
Abdichten "am Gewinde" 	stirnseitig - Flachdichtung*** 	am 6kt-Bund - Flachdichtung*** 	am Innenkonus 45°/60° 

*Die Optik kann je nach Größe abweichen!*

\*\*\* Flachdichtung ist nicht im Lieferumfang enthalten - bitte separat bestellen - siehe Rubrik Dichtungstechnik.

**GEWINDE-INFO:** Zöllige zylindrische Gewindefittings können als G- oder Rp-Gewinde ausgeführt sein, bitte fragen Sie bei Bedarf im Einzelfall nach was lieferbar ist. G-Aussengewinde können in Rp-Innengewinden aufgrund unterschiedlicher Toleranzen klemmen!

**FGF-08M Reduzierstück METRISCH** auch Mischformen Dichtungsoption A1/I1

Diese metrischen Reduzierstücke besitzen mindestens einerseits ein metrisches Gewinde, sowie einen 6kt (o.ä.) zum Gegenhalten während der Montage. Als Abdichtung diese NPT-Typen ist immer Dichtungstyp A1 vorgesehen.

Betriebsdruck : siehe Identnummer (immer bei 20°C) Größen: 1/4" bis 1/2" Temperatur max.: abhängig von Dichtung

AG Seite 1	IG Seite 2	Dichtungs-Option	Bild 1 Messing blank max. 16bar Ident Nr.	Stahl verz. max.50bar Ident Nr.	V4A-T1 max. 10bar Ident Nr.	Bild 2 V4A-T4 AISI316 max. 40bar Ident Nr.
M5	M3	A1; I1	FGF-08M-101	-	-	-
M12x1	M10x1	A1; I1	-	-	-	-
M14x1,5	M10x1	A1; I1	-	-	-	-
M18x1,5	M14x1,5	A1; I1	-	-	-	-
M24x1,5	M16x1,5	A1; I1	-	-	-	-
M5	1/8"	A1; I1	FGF-08M-106	-	-	FGF-08L-306
M12x1	1/8"	A1; I1	FGF-08M-107	-	-	-
	1/4"	A1; I1	FGF-08M-108	-	-	-
M14x1	1/8"	A1; I1	FGF-08M-109	-	-	-
	1/4"	A1; I1	FGF-08M-110	-	-	-
M16x1,5	1/4"	A1; I1	FGF-08M-111	-	-	-
	M5	A1; I1	FGF-08M-112	-	-	FGF-08L-312
1/8"	M8	A1; I1	FGF-08M-113	-	-	-
	M5	A1; I1	FGF-08M-114	-	-	FGF-08L-314
1/4"	M10x1	A1; I1	FGF-08M-115	-	-	-
	M10x1	A1; I1	FGF-08M-116	-	-	-
3/8"	M10x1	A1; I1	-	-	-	-



Bild 1



Bild 2

**FGF-08N Reduzier- /Erweiterungsstück LINKSGEWINDE** Dichtungsoption A1/I1 & A4

Diese Reduzier- /Erweiterungsstücke besitzen mindestens einerseits ein zölliges LINKS-Gewinde, Die AG-Seite ermöglicht neben der Dichtungsoption A1 auch die bei Gasanwendungen übliche Variante A4.

Betriebsdruck : siehe Identnummer (immer bei 20°C) Größen: 1/4" bis 1/2" Temperatur max.: abhängig von Dichtung

Reduzierstück - mindestens einerseits LINKSGEWINDE (Bild 1)				Dichtungsoption A1/I1 & A4			
AG Seite 1	IG Seite 2	Dichtungs-Option	Beispielbild Messing blank max. 16bar Ident Nr.	Normalstahl verz. max.50bar Ident Nr.	Edelstahl-T1 AISI316 max. 10bar Ident Nr.	Edelstahl-T4 AISI316 max. 40bar Ident Nr.	
3/8" LINKS	1/4" LINKS	A1; I1; A4	FGF-08N-101	-	-	-	
1/2" LINKS	1/4" LINKS	A1; I1; A4	FGF-08N-102	-	-	-	
	3/8" LINKS	A1; I1; A4	FGF-08N-103	-	-	-	
3/8" LINKS	1/4" rechts	A1; I1; A4	FGF-08N-104	-	-	-	
3/8" rechts	1/4" LINKS	A1; I1; A4	FGF-08N-105	-	-	-	
1/2" rechts	3/8" LINKS	A1; I1; A4	FGF-08N-106	-	-	-	
Erweiterungsstück - mindestens einerseits LINKSGEWINDE (Bild 2)				Dichtungsoption A1/I1 & A4			
1/4" LINKS	3/8" LINKS	A1; I1; A4	FGF-08N-401	-	-	-	
1/4" rechts	3/8" LINKS	A1; I1; A4	FGF-08N-402	-	-	-	



Beispielbild

**FGF-08P Reduzier- /Erweiterungsstück Sondertypen** Dichtungsoption A1/I1 & A2/I2

Untenstehende Reduzierstücke sind Typen, welche "nicht so recht häufig" zu finden sind. Gerade deshalb sollten Sie in diesem Katalog nicht fehlen. Weitere nicht aufgeführte Größen und Typen sind auf Anfrage als Sonderdrehteil lieferbar.

Betriebsdruck : siehe Identnummer (immer bei 20°C) Größen: 5 1/2" DIN11 Temperatur max.: abhängig von Dichtung

AG Seite 1	IG Seite 2	Dichtungs-Option	Bild	Messing blank max. 16bar Ident Nr.	Aluminium max.10bar Ident Nr.	V4A-T2 AISI316 max. 16bar Ident Nr.	
5 1/2" DIN11	2"	A1; I1; A2; I2	5	-	-	-	
5 1/2" DIN11	3"	A1; I1; A2; I2		-	-	-	
5 1/2" DIN11	4"	A1; I1; A2; I2		-	FGF-08P-203	FGF-08P-303	
2"	5 1/2" DIN11	A1; I1; A2; I2	6	-	-	FGF-08P-304	
3"	5 1/2" DIN11	A1; I1; A2; I2		e	FGF-08P-105	FGF-08P-205	FGF-08P-6305
4"	5 1/2" DIN11	A1; I1; A2; I2		e	FGF-08P-106	FGF-08P-206	FGF-08P-306



Bild mit IG 5 1/2"

Dichtungsoption A1/I1	Dichtungsoption A2	Dichtungsoption I2	Dichtungsoption A4/6
Abdichten "am Gewinde" 	stirnseitig - Flachdichtung*** 	bodenseitig - Flachdichtung*** 	am Innenkonus 45°/60° 

Die Optik kann je nach Größe abweichen!

\*\*\* Flachdichtung ist nicht im Lieferumfang enthalten - bitte separat bestellen - siehe Rubrik Dichtungstechnik.

**GEWINDE-INFO:** Zöllige zylindrische Gewindefittings können als G- oder Rp-Gewinde ausgeführt sein, bitte fragen Sie bei Bedarf im Einzelfall nach was lieferbar ist. G-Aussengewinde können in Rp-Innengewinden aufgrund unterschiedlicher Toleranzen klemmen!