

Verschluss-Stopfen mit Außengewinde

Typ	Artikel-Bezeichnung	Dichtungsoption	Katalog ab Seite
FGF-09A	Stopfen <u>zylindrisch</u> zöllig mit 6kt - Standardausführung	A1	05-02
FGF-09B	Stopfen <u>zylindrisch</u> zöllig mit 4/6kt mit Bund leicht	A1, A3	05-02
FGF-09C	Stopfen <u>zylindrisch</u> zöllig mit 6kt - DIN-Ausführung	A1, A3	05-03
FGF-09D	Stopfen <u>zylindrisch</u> zöllig mit 6kt - Hydraulikvariante	A1, A3, A6	05-03
FGF-09E	Stopfen <u>zylindrisch</u> zöllig mit INBUS und Dichtkante	A1, A2, A3	05-04
FGF-09F	Stopfen <u>zylindrisch</u> zöllig mit 6kt - Stirndichtfläche	A1, A2	05-04
FGF-09G	Stopfen <u>zylindrisch</u> zöllig - Inbus - "Nurgewindestopfen"	A1	05-04
FGF-09H	Stopfen <u>konisch</u> zöllig mit 4-kant	A1	05-05
FGF-09K	Stopfen <u>konisch</u> zöllig mit 6-kant	A1	05-05
FGF-09L	Stopfen mit NPT-Gewinde	A1	05-06
FGF-09M	Stopfen METRISCH	A1, A3	05-06
FGF-09N	Stopfen in SONDERAUSFÜHRUNG	A2	05-06

Verschluss-Kappen mit Innengewinde

Typ	Artikel-Bezeichnung	Dichtungsoption	Katalog ab Seite
FGF-10A	Kappe <u>zylindrisch</u> zöllig mit 6kt - Standardausführung	I1	05-07
FGF-10B	Kappe <u>zylindrisch</u> zöllig <i>runde Ausführung</i>	I1	05-07
FGF-10C	Kappe <u>zylindrisch</u> zöllig - <i>Innengewinde hinterdreht</i>	I1, I2	05-08
FGF-10D	Kappe <i>mit NPT-Gewinde</i>	I1	05-08
FGF-10E	Kappe <i>mit LINKSGEWINDE</i>	I1	05-08
FGF-10F	Kappe <i>in SONDERAUSFÜHRUNG</i>	I1, I2	05-08

Wichtige Info:
Weitere "Fittings", insbesondere in **metrischer Ausführung**, aber auch mit UNF-, BSP- oder NPT-Gewinde, finden Sie in unserer **Rubrik 06 "Verschraubungen"** sowie in unserer **Rubrik 10: "Hydraulik"**

Dichtungsoption I1	Dichtungsoption I2	Dichtungsoption I3	Dichtungsoption I4/6
Abdichten "am Gewinde" 	bodenseitig - Flachdichtung*** 	am IG-Eingang - Flachdichtung*** 	am Außenkonus 45°/60° I4=45° I6=60°
Dichtungsoption A1	Dichtungsoption A2	Dichtungsoption A3	Dichtungsoption A4/6
Abdichten "am Gewinde" 	stirnseitig - Flachdichtung*** 	am 6kt-Bund - Flachdichtung*** 	am Innenkonus 45°/60° A4=45° A6=60°

*** Fachdichtung ist nicht im Lieferumfang enthalten - bitte separat bestellen - siehe Rubrik Dichtungstechnik.

GEWINDE-INFO: Zöllige zylindrische Gewindefittings können als G- oder Rp-Gewinde ausgeführt sein, bitte fragen Sie bei Bedarf im Einzelfall nach was lieferbar ist. G-Außengewinde können in Rp-Innengewinden aufgrund unterschiedlicher Toleranzen klemmen!

FGF-09A Verschluss-Stopfen zylindrisch zöllig mit 6kt - Standardausführung

Diese zylindrisch-zölligen Verschluss-Stopfen besitzen einen Außensechskant und sind von leichte Standardbauart.

Betriebsdruck : siehe Info bei Identnummer (immer bei 20°C)
 Größen: AG 1/8" bis AG 1" zöllig - zylindrisch (bitte "Gewindeinfos" am Seitenende beachten)
 Hier nur 100% zöllig/rechts - Mischformen NPT/Zoll; Metrisch/Zoll; Links/Rechts siehe separate Rubriken.
 Temperatur max.: in Abhängigkeit von Metallart, Abdichtungsvariante und Druck (Betriebsdruckangaben immer bei 20°C)

AG zöllig zylind.	Dichtungs-Option	Bild 1 Messing blank max.16bar Ident Nr.	Aluminium max.10bar Ident Nr.	Normalstahl verz. max.50bar Ident Nr.	Edelstahl-T2 V4A-AISI316 max.16bar Ident Nr.	Bild 3 Edelstahl-T4 V4A-AISI316 max.40bar Ident Nr.
1/8"	A1	FGF-09A-101	-	-	-	FGF-09A-601
1/4"	A1	FGF-09A-102	-	-	-	FGF-09A-602
3/8"	A1	FGF-09A-103	-	-	-	FGF-09A-603
1/2"	A1	FGF-09A-104	-	-	-	FGF-09A-604
3/4"	A1	FGF-09A-105*	-	-	-	FGF-09A-605
1"	A1	FGF-09A-106*	-	-	-	FGF-09A-606

* diese Größen sind Messing vernickelt = Bild 2 und nicht Messing blank



Bild 1



Bild 2



Bild 3

FGF-09B Verschluss-Stopfen zylindrisch zöllig mit 4/6kt mit Bund leichte Ausführung

Diese zylindrisch-zölligen Verschluss-Stopfen besitzen einen Außensechskant und einen einfach ausgeprägten Dichtbund. Je nach Verfügbarkeit werden die Typen mit Außen-4kt oder -6kt geliefert. Diese Stopfen werden vorwiegend im Sanitärbereich eingesetzt. Bitte beachten Sie auch die untenstehenden Gewindeinfos.

Betriebsdruck : siehe Info bei Identnummer (immer bei 20°C)
 Größen: AG 1/8" bis AG 3" zöllig - zylindrisch (bitte "Gewindeinfos" am Seitenende beachten)
 Hier nur 100% zöllig/rechts - Mischformen NPT/Zoll; Metrisch/Zoll; Links/Rechts siehe separate Rubriken.
 Temperatur max.: in Abhängigkeit von Metallart, Abdichtungsvariante und Druck (Betriebsdruckangaben immer bei 20°C)

AG zöllig zylind.	Dichtungs-Option	Bild 4 & 5 Messing blank max.16bar Ident Nr.	Aluminium max.10bar Ident Nr.	Normalstahl verz. max.50bar Ident Nr.	Edelstahl-T2 V4A-AISI316 max.16bar Ident Nr.	Edelstahl-T4 V4A-AISI316 max.40bar Ident Nr.
1/8"	A1; A3	FGF-09B-101	-	-	-	-
1/4"	A1; A3	FGF-09B-102	-	-	-	-
3/8"	A1; A3	FGF-09B-103	-	-	-	-
1/2"	A1; A3	FGF-09B-104	-	-	-	-
3/4"	A1; A3	FGF-09B-105	-	-	-	-
1"	A1; A3	FGF-09B-106	-	-	-	-
1 1/4"	A1; A3	FGF-09B-107	-	-	-	-
1 1/2"	A1; A3	FGF-09B-108	-	-	-	-
2"	A1; A3	FGF-09B-109	-	-	-	-
2 1/2"	A1; A3	-	-	-	-	-
3"	A1; A3	FGF-09B-111	-	-	-	-



Bild 4



Bild 5

Dichtungsoption A1	Dichtungsoption A2	Dichtungsoption A3	Dichtungsoption A4/6
Abdichten "am Gewinde" 	stirnseitig - Flachdichtung*** 	am 6kt-Bund - Flachdichtung*** 	am Innenkonus 45°/60° A4=45° A6=60°

*** Flachdichtung ist nicht im Lieferumfang enthalten - bitte separat bestellen - siehe Rubrik Dichtungstechnik.

Die Optik kann je nach Größe abweichen!

GEWINDE-INFO: Zöllige zylindrische Gewindefittings können als G- oder Rp-Gewinde ausgeführt sein, bitte fragen Sie bei Bedarf im Einzelfall nach was lieferbar ist. G-Aussengewinde können in Rp-Innengewinden aufgrund unterschiedlicher Toleranzen klemmen!

FGF-09C | Verschluss-Stopfen zylindrisch zöllig mit 6kt - DIN-Ausführung

Diese zylindrisch-zölligen Verschluss-Stopfen besitzen einen stabilen Außensechskant und einen starken Dichtbund. Sie sind insgesamt sehr massiv gebaut und erfüllen anspruchsvolle Einsatzbedingungen. Es sind unterschiedliche Materialvarianten lieferbar. Bitte beachten Sie auch die untenstehende Gewindeinfos

Betriebsdruck : siehe Info bei Identnummer (immer bei 20°C)
 Größen: AG 1/8" bis AG 3" zöllig - zylindrisch
 Hier nur 100% zöllig/rechts - Mischformen NPT/Zoll; Metrisch/Zoll; Links/Rechts siehe separate Rubriken.
 Temperatur max.: in Abhängigkeit von Metallart, Abdichtungsvariante und Druck (Betriebsdruckangaben immer bei 20°C)

AG zöllig zylind.	Dichtungs-Option	Bild 1 Messing blank max.16bar Ident Nr.	ohne Bild Aluminium max.10bar Ident Nr.	Bild 2 Normalstahl verz. max.50bar Ident Nr.	Edelstahl-T2 V4A-AISI316 max.16bar Ident Nr.	Bild 3 Edelstahl-T4 V4A-AISI316 max.40bar Ident Nr.
1/8"	A1; A3	FGF-09C-101	-	FGF-09C-301	-	FGF-09C-501
1/4"	A1; A3	FGF-09C-102	FGF-09c-202	FGF-09C-302	-	FGF-09C-502
3/8"	A1; A3	FGF-09C-103	FGF-09c-203	FGF-09C-303	-	FGF-09C-503
1/2"	A1; A3	FGF-09C-104	FGF-09c-204	FGF-09C-304	-	FGF-09C-504
3/4"	A1; A3	FGF-09C-105	FGF-09c-205	FGF-09C-305	-	FGF-09C-505
1"	A1; A3	FGF-09C-106	FGF-09c-206	FGF-09C-306	-	FGF-09C-506
1 1/4"	A1; A3	FGF-09C-107	-	FGF-09C-307	-	FGF-09C-507
1 1/2"	A1; A3	FGF-09C-108	-	FGF-09C-308	-	FGF-09C-508
2"	A1; A3	FGF-09C-109	-	FGF-09C-309	-	FGF-09C-509
2 1/2"	A1; A3	-	-	-	-	FGF-09C-510
3"	A1; A3	-	-	-	-	FGF-09C-511



Bild 1



Bild 2



Bild 3

FGF-09D | Verschluss-Stopfen zylindrisch zöllig mit 6kt - Hydraulikvariante

Diese zylindrisch-zölligen Verschluss-Stopfen besitzen einen stabilen Außensechskant und einen Dichtbund. Zusätzlich ist die Aussengewindeseite stirnseitig mit einem 60° Innenkonus ausgestattet. Diese Bauart ermöglicht drei verschiedene Abdichtungsmöglichkeiten (siehe hierzu auch die untenstehenden Abbildungen, sowie die ebenfalls unteren Gewindeinfos).

Betriebsdruck : siehe Info bei Identnummer (immer bei 20°C)
 Größen: AG 1/8" bis AG 2" zöllig - zylindrisch
 Hier nur 100% zöllig/rechts - Mischformen NPT/Zoll; Metrisch/Zoll; Links/Rechts siehe separate Rubriken.
 Temperatur max.: in Abhängigkeit von Metallart, Abdichtungsvariante und Druck (Betriebsdruckangaben immer bei 20°C)

AG zöllig zylind.	Dichtungs-Option	Messing blank max.16bar Ident Nr.	Aluminium max.10bar Ident Nr.	Bild 4 Normalstahl verz. max.50bar Ident Nr.	Edelstahl-T2 V4A-AISI316 max.16bar Ident Nr.	Bild 5 Edelstahl-T4 V4A-AISI316 max.40bar Ident Nr.
1/8"	A1; A3; A6	-	-	FGF-09D-301	-	FGF-09D-501
1/4"	A1; A3; A6	-	-	FGF-09D-302	-	FGF-09D-502
3/8"	A1; A3; A6	-	-	FGF-09D-303	-	FGF-09D-503
1/2"	A1; A3; A6	-	-	FGF-09D-304	-	FGF-09D-504
5/8"	A1; A3; A6	-	-	FGF-09D-305	-	FGF-09D-505
3/4"	A1; A3; A6	-	-	FGF-09D-306	-	FGF-09D-506
1"	A1; A3; A6	-	-	FGF-09D-307	-	FGF-09D-507
1 1/4"	A1; A3; A6	-	-	FGF-09D-308	-	FGF-09D-508
1 1/2"	A1; A3; A6	-	-	FGF-09D-309	-	FGF-09D-509
2"	A1; A3; A6	-	-	FGF-09D-310	-	FGF-09D-510



Bild 4



Bild 5

Dichtungsoption A1	Dichtungsoption A2	Dichtungsoption A3	Dichtungsoption A4/6
Abdichten "am Gewinde" 	stirnseitig - Flachdichtung*** 	am 6kt-Bund - Flachdichtung*** 	am Innenkonus 45°/60°

*** Flachdichtung ist nicht im Lieferumfang enthalten - bitte separat bestellen - siehe Rubrik Dichtungstechnik.

Die Optik kann je nach Größe abweichen!

GEWINDE-INFO: Zöllige zylindrische Gewindefittings können als G- oder Rp-Gewinde ausgeführt sein, bitte fragen Sie bei Bedarf im Einzelfall nach was lieferbar ist. G-Aussengewinde können in Rp-Innengewinden aufgrund unterschiedlicher Toleranzen klemmen!

FGF-09E | Verschluss-Stopfen zylindrisch zöllig mit INBUS und Dichtkante

Diese zylindrisch-zölligen Verschluss-Stopfen besitzen einen stabilen Innensechskant und einen starken Dichtbund. Sie sind insgesamt sehr massiv gebaut und erfüllen anspruchsvolle Einsatzbedingungen. Es sind unterschiedliche Materialvarianten lieferbar. Auch stirnseitig dichten diese Stopfen unter Zuhilfenahme einer Flachdichtung ab.

Betriebsdruck : siehe Info bei Identnummer (immer bei 20°C)
 Größen: AG 1/8" bis AG 2" zöllig - zylindrisch (diese Variante in metrisch finden Sie unter FGF-09M)
 Temperatur max.: in Abhängigkeit von Metallart, Abdichtungsvariante und Druck (Betriebsdruckangaben immer bei 20°C)

AG zöllig zylind.	Dichtungs-Option	Bild 1 Messing blank max.16bar Ident Nr.	Bild 3 Aluminium max.10bar Ident Nr.	Bild 4 Normalstahl verz. max.50bar Ident Nr.	Bild 5 Edelstahl-T2 V4A-AISI316 max.16bar Ident Nr.	Bild 6 Edelstahl-T4 V4A-AISI316 max.40bar Ident Nr.
1/8"	A1; A2; A3	FGF-09E-101	-	FGF-09E-301	-	FGF-09E-501
1/4"	A1; A2; A3	FGF-09E-102	-	FGF-09E-302	-	FGF-09E-502
3/8"	A1; A2; A3	FGF-09E-103	-	FGF-09E-303	-	FGF-09E-503
1/2"	A1; A2; A3	FGF-09E-104	-	FGF-09E-304	-	FGF-09E-504
3/4"	A1; A2; A3	FGF-09E-105	-	FGF-09E-305	-	FGF-09E-505
1"	A1; A2; A3	FGF-09E-106	-	FGF-09E-306	-	FGF-09E-506
1 1/4"	A1; A2; A3	FGF-09E-107	-	FGF-09E-307	-	FGF-09E-507
1 1/2"	A1; A2; A3	FGF-09E-108	-	FGF-09E-308	-	FGF-09E-508
2"	A1; A2; A3	FGF-09E-109	-	FGF-09E-309	-	FGF-09E-509



Bild 1



Bild 2



Bild 3

FGF-09F | Verschluss-Stopfen zylindrisch zöllig mit 6kt - stirnseitige Dichtoption

Diese zylindrisch-zölligen Verschluss-Stopfen besitzen einen Außensechskant und sind stirnseitig flachgedreht um als Stopfen für "dichtungseingelegte" Innengewinde zu dienen. Insgesamt sind diese Stopfen sehr hochwertig.

Betriebsdruck : siehe Info bei Identnummer (immer bei 20°C)
 Größen: AG 1" bis AG 3" zöllig - zylindrisch
 Temperatur max.: in Abhängigkeit von Metallart, Abdichtungsvariante und Druck (Betriebsdruckangaben immer bei 20°C)

AG zöllig zylind.	Dichtungs-Option	Bild 4 Messing blank max.16bar Ident Nr.	Aluminium max.10bar Ident Nr.	Normalstahl verz. max.50bar Ident Nr.	Edelstahl-T2 V4A-AISI316 max.16bar Ident Nr.	ohne Bild Edelstahl-T4 V4A-AISI316 max.40bar Ident Nr.
1/2"	A1; A2	-	-	-	-	FGF-09F-501
3/4"	A1; A2	-	-	-	-	-
1"	A1; A2	FGF-09F-103	-	-	-	FGF-09F-503
1 1/4"	A1; A2	FGF-09F-104	-	-	-	FGF-09F-504
1 1/2"	A1; A2	FGF-09F-105	-	-	-	-
2"	A1; A2	FGF-09F-106	-	-	-	-
2 1/2"	A1; A2	FGF-09F-107	-	-	-	-
3"	A1; A2	FGF-09F-108	-	-	-	-



Bild 4

FGF-09G | Verschluss-Stopfen zylindrisch zöllig - Inbus - "Nurgewindestopfen"

Diese zölligen Verschluss-Stopfen besitzen alleinig einen Innen-6kt plus Gewinde. Es sind sowohl zylindrische, als auch konische Varianten lieferbar. Bitte beachten Sie auch untenstehende Gewindeinfos.

Betriebsdruck : siehe Info bei Identnummer (immer bei 20°C)
 Größen: AG 1/8" bis AG 1 1/2" zöllig-zylindrisch (metrische Varianten finden Sie unter "Stopfen METRISCH")
 Temperatur max.: in Abhängigkeit von Metallart, Abdichtungsvariante und Druck (Betriebsdruckangaben immer bei 20°C)

AG zöllig konisch	Dichtungs-Option	Bild 5 Messing blank max.16bar Ident Nr.	Bild 6 Edelstahl-T4 V4A-AISI316 max.40bar Ident Nr.	AG zöllig zylindrisch	Dichtungs-Option	ohne Bild Messing blank max.16bar Ident Nr.
1/8" konisch	A1	FGF-09G-101	FGF-09F-201	1/8" zylindrisch	A1	FGF-09G-301
1/4" konisch	A1	FGF-09G-102	FGF-09F-202	1/4" zylindrisch	A1	FGF-09G-302
3/8" konisch	A1	FGF-09G-103	FGF-09F-203	3/8" zylindrisch	A1	FGF-09G-303
1/2" konisch	A1	FGF-09G-104	FGF-09F-204	1/2" zylindrisch	A1	FGF-09G-304
3/4" konisch	A1	FGF-09G-105	FGF-09F-205	3/4" zylindrisch	A1	FGF-09G-305
1" konisch	A1	FGF-09G-106	FGF-09F-206	1" zylindrisch	A1	FGF-09G-306
1 1/4" konisch	A1	FGF-09G-107	FGF-09F-207	1 1/4" zylindrisch	A1	FGF-09G-307
1 1/2" konisch	A1	FGF-09G-108	FGF-09F-208	1 1/2" zylindrisch	A1	FGF-09G-308
2" konisch	A1	FGF-09G-109	-	2" zylindrisch	A1	FGF-09G-309



Bild 5



Bild 6

Dichtungsoption A1	Dichtungsoption A2	Dichtungsoption A3	Dichtungsoption A4/6
Abdichten "am Gewinde" 	stirnseitig - Flachdichtung*** 	am 6kt-Bund - Flachdichtung*** 	am Innenkonus 45°/60°

*** Flachdichtung ist nicht im Lieferumfang enthalten - bitte separat bestellen - siehe Rubrik Dichtungstechnik.

Die Optik kann je nach Größe abweichen!

GEWINDE-INFO: Zöllige zylindrische Gewindefittings können als G- oder Rp-Gewinde ausgeführt sein, bitte fragen Sie bei Bedarf im Einzelfall nach was lieferbar ist. G-Aussengewinde können in Rp-Innengewinden aufgrund unterschiedlicher Toleranzen klemmen!

FGF-09H | Verschluss-Stopfen konisch zöllig mit 4-kant

Diese konisch-zölligen 4kt-Verschluss-Stopfen sind von kompakter Bauart. Es sind diverse Materialvarianten lieferbar. Als Abdichtungsart ist ausschließlich Variante A1 möglich. Bitte beachten Sie auch die untenstehenden Gwindeinfos.

Betriebsdruck : siehe Info bei Identnummer (immer bei 20°C)
 Größen: AG 1/8" bis AG 4" zöllig - konisch
 Temperatur max.: in Abhängigkeit von Metallart, Abdichtungsvariante und Druck (Betriebsdruckangaben immer bei 20°C)

AG zöllig zylind.	Dichtungs-Option	Bild 1 Messing blank max.16bar Ident Nr.	Bild 2 Temperg.verz 1/8"-3/4": 25bar 1"-4": 16bar Ident Nr.	Bild 4 Normalstahl verz. max.50bar Ident Nr.	Bild 5 Edelstahl-T1 V4A-AISI316 max.10bar Ident Nr.	ohne Bild Edelstahl-T4 V4A-AISI316 max.40bar* Ident Nr.
1/8"	A1	g FGF-09H-101*	v FGF-09H-201	k FGF-09H-301	t FGF-09H-401	s FGF-09H-501
1/4"	A1	g FGF-09H-102*	v FGF-09H-202	k FGF-09H-302	t FGF-09H-402	s FGF-09H-502
3/8"	A1	g FGF-09H-103*	v FGF-09H-203	k FGF-09H-303	t FGF-09H-403	s FGF-09H-503
1/2"	A1	g FGF-09H-104*	v FGF-09H-204	k FGF-09H-304	t FGF-09H-404	s FGF-09H-504
3/4"	A1	g FGF-09H-105*	v FGF-09H-205	k FGF-09H-305	t FGF-09H-405	s FGF-09H-505
1"	A1	g FGF-09H-106*	v FGF-09H-206	k FGF-09H-306	t FGF-09H-406	s FGF-09H-506
1 1/4"	A1	g FGF-09H-107*	v FGF-09H-207	k FGF-09H-307	t FGF-09H-407	s FGF-09H-507
1 1/2"	A1	g FGF-09H-108*	v FGF-09H-208	k FGF-09H-308	t FGF-09H-408	s FGF-09H-508
2"	A1	g FGF-09H-109*	v FGF-09H-209	k FGF-09H-309	t FGF-09H-409	s FGF-09H-509
2 1/2"	A1	-	v FGF-09H-210	k FGF-09H-310	t FGF-09H-410	s FGF-09H-510
3"	A1	-	v FGF-09H-211	k FGF-09H-311	t FGF-09H-411	-
4"	A1	-	v FGF-09H-212	k FGF-09H-312	t FGF-09H-412	-

* Typ T4 ab 2 1/2" max. 25bar BD



Bild 1



Bild 2



Bild 3



Bild 4

FGF-09K | Verschluss-Stopfen konisch zöllig mit 6-kant

Diese konisch-zölligen 6kt-Verschluss-Stopfen sind von kompakter Bauart. Es sind diverse Materialvarianten lieferbar. Als Abdichtungsart ist ausschließlich Variante A1 möglich. Bitte beachten Sie auch die untenstehenden Gwindeinfos.

Betriebsdruck : siehe Info bei Identnummer (immer bei 20°C)
 Größen: AG 1/8" bis AG 4" zöllig - konisch
 Temperatur max.: in Abhängigkeit von Metallart, Abdichtungsvariante und Druck (Betriebsdruckangaben immer bei 20°C)

AG zöllig zylind.	Dichtungs-Option	ohne Bild Messing vernickelt max.16bar Ident Nr.	Aluminium max.10bar Ident Nr.	Bild 5 Normalstahl verz. max.50bar Ident Nr.	Bild 6 Edelstahl-T1 V4A-AISI316 max.10bar Ident Nr.	ohne Bild Edelstahl-T4 V4A-AISI316 max.40bar* Ident Nr.
1/8"	A1	a FGF-09K-101	-	k FGF-09K-301	ü FGF-09K-401	s FGF-09H-501
1/4"	A1	a FGF-09K-102	-	k FGF-09K-302	ü FGF-09K-402	s FGF-09H-502
3/8"	A1	a FGF-09K-103	-	k FGF-09K-303	ü FGF-09K-403	s FGF-09H-503
1/2"	A1	a FGF-09K-104	-	k FGF-09K-304	ü FGF-09K-404	s FGF-09H-504
3/4"	A1	a FGF-09K-105	-	k FGF-09K-305	ü FGF-09K-405	s FGF-09H-505
1"	A1	a FGF-09K-106	-	k FGF-09K-306	ü FGF-09K-406	s FGF-09H-506
1 1/4"	A1	-	-	k FGF-09K-307	ü FGF-09K-407	s FGF-09H-507
1 1/2"	A1	-	-	k FGF-09K-308	ü FGF-09K-408	s FGF-09H-508
2"	A1	-	-	k FGF-09K-309	ü FGF-09K-409	s FGF-09H-509
2 1/2"	A1	-	-	k FGF-09K-310	ü FGF-09K-410	s FGF-09H-510
3"	A1	-	-	k FGF-09K-311	ü FGF-09K-411	s FGF-09H-511
4"	A1	-	-	k FGF-09K-312	ü FGF-09K-412	-

* Typ T4 ab 2 1/2" max. 25bar BD

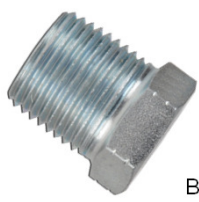


Bild 5



Bild 6

Dichtungsoption A1	Dichtungsoption A2	Dichtungsoption A3	Dichtungsoption A4/6
Abdichten "am Gewinde" Bohrer Bohrbögen Dichtmittel	stirnseitig - Flachdichtung*** 	am 6kt-Bund - Flachdichtung*** 	am Innenkonus 45°/60° A4=45° A6=60°

Die Optik kann je nach Größe abweichen!

*** Flachdichtung ist nicht im Lieferumfang enthalten - bitte separat bestellen - siehe Rubrik Dichtungstechnik.

GEWINDE-INFO: Zöllige zylindrische Gewindefittings können als G- oder Rp-Gewinde ausgeführt sein, bitte fragen Sie bei Bedarf im Einzelfall nach was lieferbar ist. G-Aussengewinde können in Rp-Innengewinden aufgrund unterschiedlicher Toleranzen klemmen!

FGF-09L | Verschluss-Stopfen mit NPT-Gewinde

Diese NPT-Verschluss-Stopfen sind alle mit 6kt-ausgestattet. Als Abdichtung ist nur Variante A1 möglich (s.u.)

Betriebsdruck : siehe Info bei Identnummer (immer bei 20°C)

Größen: AG 1/8" NPT bis AG 2" NPT

Temperatur max.: in Abhängigkeit von Metallart, Abdichtungsvariante und Druck (Betriebsdruckangaben immer bei 20°C)

AG NPT-konisch	Dichtungs-Option	Bild 1 Messing blank max.16bar Ident Nr.	Bild 2 Temperg.verz 1/8"-3/4": 25bar 1"-4": 16bar Ident Nr.	Bild 4 Normalstahl verz. max.50bar Ident Nr.	Bild 5 Edelstahl-T1 V4A-AISI316 max.10bar Ident Nr.	Bild 6 Edelstahl-T4 V4A-AISI316 max.40bar Ident Nr.
1/8" NPT	A1	-	-	FGF-09L-301	FGF-09L-401	FGF-09L-501
1/4" NPT	A1	-	-	FGF-09L-302	FGF-09L-402	FGF-09L-502
3/8" NPT	A1	-	-	FGF-09L-303	FGF-09L-403	FGF-09L-503
1/2" NPT	A1	-	-	FGF-09L-304	FGF-09L-404	FGF-09L-504
3/4" NPT	A1	-	-	FGF-09L-305	FGF-09L-405	FGF-09L-505
1" NPT	A1	-	-	FGF-09L-306	FGF-09L-406	FGF-09L-506
1 1/4" NPT	A1	-	-	FGF-09L-307	FGF-09L-407	FGF-09L-507
1 1/2" NPT	A1	-	-	FGF-09L-308	FGF-09L-408	FGF-09L-508
2" NPT	A1	-	-	FGF-09L-309	FGF-09L-409	FGF-09L-509



Bild 1



Bild 2



Bild 3

FGF-09M | Verschluss-Stopfen METRISCH

Diese Stopfen sind als "Dichtbund-Variante" und "Nurgewinde-Variante" lieferbar. Letztere in KONISCH und zylindrisch.

Betriebsdruck : siehe Info bei Identnummer (immer bei 20°C)

Größen: AG M8x0,75 bis AG M48x2 metrisch

Temperatur max.: in Abhängigkeit von Metallart, Abdichtungsvariante und Druck (Betriebsdruckangaben immer bei 20°C)

AG METRISCH	Dichtungs-Option	Ausführung	Messing blank max.50bar Ident Nr.	Normalstahl max.50bar Ident Nr.	Edelstahl-T4 V4A-AISI316 max.40bar Ident Nr.
				Bild 4	Bild 5
M 10x1	A1, A3	mit Dichtkante	-	FGF-09M-201	FGF-09H-301
M 12x1,5	A1, A3	mit Dichtkante	-	FGF-09M-202	FGF-09H-302
M 14x1,5	A1, A3	mit Dichtkante	-	FGF-09M-203	FGF-09H-303
M 16x1,5	A1, A3	mit Dichtkante	-	FGF-09M-204	FGF-09H-304
M 18x1,5	A1, A3	mit Dichtkante	-	FGF-09M-205	FGF-09H-305
M 20x1,5	A1, A3	mit Dichtkante	-	FGF-09M-206	FGF-09H-306
M 22x1,5	A1, A3	mit Dichtkante	-	FGF-09M-207	FGF-09H-307
M 24x1,5	A1, A3	mit Dichtkante	-	FGF-09M-208	FGF-09H-308
M 26x1,5	A1, A3	mit Dichtkante	-	FGF-09M-209	FGF-09H-309
M 27x2	A1, A3	mit Dichtkante	-	FGF-09M-210	FGF-09H-310
M 33x2	A1, A3	mit Dichtkante	-	FGF-09M-211	FGF-09H-311
M 42x2	A1, A3	mit Dichtkante	-	FGF-09M-212	-
M 48x2	A1, A3	mit Dichtkante	-	FGF-09M-213	-
untenstehend Ausführung als "Nurgewindestopfen"			Bild 6 konisch		ohne Bild
M8 x 0,75 KONISCH	A1	"Made" mit Inbus	FGF-09M-114	-	FGF-09H-314
M10 x 1 KONISCH	A1	"Made" mit Inbus	FGF-09M-115	-	FGF-09H-315
M12 x 1,5 KONISCH	A1	"Made" mit Inbus	FGF-09M-116	-	FGF-09H-316
M14 x 1,5 KONISCH	A1	"Made" mit Inbus	FGF-09M-117	-	FGF-09H-317
M8 x 0,75 zylindrisch	A1	"Made" mit Inbus	FGF-09M-118	-	-
M10 x 1 zylindrisch	A1	"Made" mit Inbus	FGF-09M-119	-	-
M12 x 1,5 zylindrisch	A1	"Made" mit Inbus	FGF-09M-120	-	-
M14 x 1,5 zylindrisch	A1	"Made" mit Inbus	FGF-09M-121	-	-



Bild 4



Bild 5



Bild 6

FGF-09N | Verschluss-Stopfen in SONDERAUSFÜHRUNG

Unter diese Rubrik fällt nur ein Typ, wenngleich ein wichtiger für Waggon und Kesselwagen.

Betriebsdruck : siehe Info bei Identnummer (immer bei 20°C)

Größen: 5 1/2" DIN11

Temperatur max.: in Abhängigkeit von Metallart, Abdichtungsvariante und Druck (Betriebsdruckangaben immer bei 20°C)

AG zöllig zylind.	Dichtungs-Option	Bild	Messing max.16bar Ident Nr.	Bild 7 Aluminium max.10bar Ident Nr.	V4A-AISI316 max.40bar Ident Nr.
5 1/2" DIN11	A2	6	-	FGF-09N-201	-

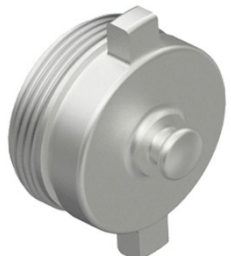


Bild 7

Dichtungsoption A1	Dichtungsoption A2	Dichtungsoption A3	Dichtungsoption A4/6
Abdichten "am Gewinde" Rohverschluss Rohbogen Dichtmittel	stirnseitig - Flachdichtung*** 	am 6kt-Bund - Flachdichtung*** 	am Innenkonus 45°/60° A4=45° A6=60°

*** Flachdichtung ist nicht im Lieferumfang enthalten - bitte separat bestellen - siehe Rubrik Dichtungstechnik.

GEWINDE-INFO: Zöllige zylindrische Gewindefittings können als G- oder Rp-Gewinde ausgeführt sein, bitte fragen Sie bei Bedarf im Einzelfall nach was lieferbar ist. G-Aussengewinde können in Rp-Innengewinden aufgrund unterschiedlicher Toleranzen klemmen!

Die Optik kann je nach Größe abweichen!

FGF-10A Verschluss-Kappe zylindrisch zöllig mit 6kt - Standardausführung

Diese zylindrisch-zölligen Verschluss-Kappen besitzen einen Außensechskant und sind von leichte Standardbauart.

Betriebsdruck : siehe Info bei Identnummer (immer bei 20°C)

Größen: IG 1/8" bis IG 4" zöllig - zylindrisch (bitte "Gewindeinfos" am Seitenende beachten)

Hier nur 100% zöllig/rechts - Mischformen NPT/Zoll; Metrisch/Zoll; Links/Rechts siehe separate Rubriken.

Temperatur max.: in Abhängigkeit von Metallart, Abdichtungsvariante und Druck (Betriebsdruckangaben immer bei 20°C)

IG zöllig zylind.	Dichtungs-Option	Bild 1 Messing blank max.16bar Ident Nr.	Bild 2 Temperg.verz 1/8"-3/4": 25bar 1"-4": 16bar Ident Nr.	ohne Bild Normalstahl verz. max.50bar Ident Nr.	Bild 3 Edelstahl-T1 V4A-AISI316 max.10bar Ident Nr.	Bild 4 Edelstahl-T4 V4A-AISI316 max.40bar* Ident Nr.
1/8"	I1	FGF-10A-101	-	q FGF-10A-301	FGF-10A-401	s FGF-10A-501
1/4"	I1	FGF-10A-102	FGF-10A-202	q FGF-10A-302	FGF-10A-402	s FGF-10A-502
3/8"	I1	FGF-10A-103	FGF-10A-203	q FGF-10A-303	FGF-10A-403	s FGF-10A-503
1/2"	I1	FGF-10A-104	FGF-10A-204	q FGF-10A-304	FGF-10A-404	s FGF-10A-504
3/4"	I1	FGF-10A-105	FGF-10A-205	q FGF-10A-305	FGF-10A-405	s FGF-10A-505
1"	I1	FGF-10A-106	FGF-10A-206	q FGF-10A-306	FGF-10A-406	s FGF-10A-506
1 1/4"	I1	FGF-10A-107	FGF-10A-207	q FGF-10A-307	FGF-10A-407	s FGF-10A-507
1 1/2"	I1	FGF-10A-108	FGF-10A-208	q FGF-10A-308	FGF-10A-408	s FGF-10A-508
2"	I1	FGF-10A-109	FGF-10A-209	q FGF-10A-309	FGF-10A-409	s FGF-10A-509
2 1/2"	I1	FGF-10A-110	FGF-10A-210	-	FGF-10A-410	s FGF-10A-510
3"	I1	-	FGF-10A-211	-	FGF-10A-411	s FGF-10A-511
4"	I1	-	FGF-10A-212	-	FGF-10A-412	-

***Edelstahl T4 ab 2 1/2" max.25bar**



Bild 1



Bild 2



Bild 3



Bild 4

FGF-10B Verschluss-Kappe zylindrisch zöllig runde Ausführung

Diese zylindrisch-zölligen Verschluss-Kappe sind außen rund gefertigt. Bitte beachten Sie untere Gewindeinfos.

Betriebsdruck : siehe Info bei Identnummer (immer bei 20°C)

Größen: IG 1/8" bis IG 4" zöllig - zylindrisch (bitte "Gewindeinfos" am Seitenende beachten)

Hier nur 100% zöllig/rechts - Mischformen NPT/Zoll; Metrisch/Zoll; Links/Rechts siehe separate Rubriken.

Temperatur max.: in Abhängigkeit von Metallart, Abdichtungsvariante und Druck (Betriebsdruckangaben immer bei 20°C)

IG zöllig zylind.	Dichtungs-Option	Messing blank max.16bar Ident Nr.	Bild 5 Temperg.verz 1/8"-3/4": 25bar 1"-4": 16bar Ident Nr.	Bild 6 Normalstahl verz. max.50bar Ident Nr.	Bild 7 Edelstahl-T1 V4A-AISI316 max.10bar Ident Nr.	Edelstahl-T4 V4A-AISI316 max.40bar Ident Nr.
1/8"	I1	-	-	k FGF-10B-301	-	-
1/4"	I1	-	-	k FGF-10B-302	e FGF-10B-402	-
3/8"	I1	-	v FGF-10B-203	k FGF-10B-303	e FGF-10B-403	-
1/2"	I1	-	v FGF-10B-204	k FGF-10B-304	e FGF-10B-404	-
3/4"	I1	-	v FGF-10B-205	k FGF-10B-305	e FGF-10B-405	-
1"	I1	-	v FGF-10B-206	k FGF-10B-306	e FGF-10B-406	-
1 1/4"	I1	-	v FGF-10B-207	k FGF-10B-307	e FGF-10B-407	-
1 1/2"	I1	-	v FGF-10B-208	k FGF-10B-308	e FGF-10B-408	-
2"	I1	-	v FGF-10B-209	k FGF-10B-309	e FGF-10B-409	-
2 1/2"	I1	-	v FGF-10B-210	k FGF-10B-310	e FGF-10B-410	-
3"	I1	-	v FGF-10B-211	k FGF-10B-311	e FGF-10B-411	-
4"	I1	-	v FGF-10B-212	k FGF-10B-312	e FGF-10B-412	-



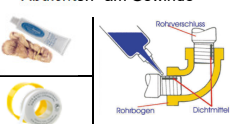
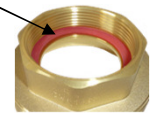
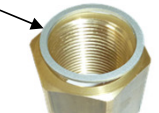
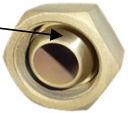
Bild 5



Bild 6



Bild 7

Dichtungsoption I1	Dichtungsoption I2	Dichtungsoption I3	Dichtungsoption I4/6
Abdichten "am Gewinde" 	bodenseitig - Flachdichtung*** 	am IG-Eingang - Flachdichtung*** 	am Außenkonus 45°/60° I4=45° I6=60° 

*** Flachdichtung ist nicht im Lieferumfang enthalten - bitte separat bestellen - siehe Rubrik Dichtungstechnik.

Die Optik kann je nach Größe abweichen!

GEWINDE-INFO: Zöllige zylindrische Gewindefittings können als G- oder Rp-Gewinde ausgeführt sein, bitte fragen Sie bei Bedarf im Einzelfall nach was lieferbar ist. G-Aussengewinde können in Rp-Innengewinden aufgrund unterschiedlicher Toleranzen klemmen!

FGF-10C | Verschluss-Kappe zylindrisch zöllig - Innengewinde hinterdreht

Diese zylindrisch-zölligen Verschluss-Kappen sind von gehobener Qualität und das Innengewinde ist "hinterdreht".
 Betriebsdruck : siehe siehe Info bei Identnummer (immer bei 20°C) Größen: 1/8" bis 4" Temperatur max.: abhängig von Metallart

IG zöllig zylind.	Dichtungs-Option	Bild 1 Messing blank max.16bar Ident Nr.	Normalstahl verz. max.50bar Ident Nr.	Bild 2 T2 V4A-AISI316 max.16bar Ident Nr.	ohne Bild T4 V4A-AISI316 max.40bar* Ident Nr.
1/8"	I1; I2	-	-	-	-
1/4"	I1; I2	-	-	-	d FGF-10C-502
3/8"	I1; I2	-	-	-	d FGF-10C-503
1/2"	I1; I2	y FGF-10C-104	-	y FGF-10C-404	d FGF-10C-504
3/4"	I1; I2	y FGF-10C-105	-	y FGF-10C-405	d FGF-10C-505
1"	I1; I2	y FGF-10C-106	-	y FGF-10C-406	d FGF-10C-506
1 1/4"	I1; I2	y FGF-10C-107	-	y FGF-10C-407	d FGF-10C-507
1 1/2"	I1; I2	y FGF-10C-108	-	y FGF-10C-408	d FGF-10C-508
2"	I1; I2	y FGF-10C-109	-	y FGF-10C-409	d FGF-10C-509
2 1/2"	I1; I2	y FGF-10C-110	-	y FGF-10C-410	-
3"	I1; I2	y FGF-10C-111	-	y FGF-10C-411	-
4"	I1; I2	y FGF-10C-112	-	y FGF-10C-412	-

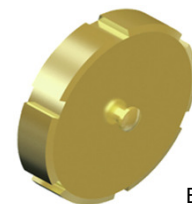


Bild 1

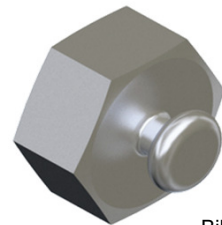


Bild 2

FGF-10D | Verschluss-Kappe mit NPT-Gewinde

Diese Verschluss-Kappe sind mit einem NPT-Gewinde ausgestattet. Bitte nicht mit konischem Zollgewinde verwechseln.
 Betriebsdruck : siehe siehe Info bei Identnummer (immer bei 20°C) Größen: 1/8"NPT bis 4"NPT Temperatur max.: abhängig von Metallart

IG NPT-Gewinde	Dichtungs-Option	Messing blank max.16bar Ident Nr.	Temperg.verz 1/8-3/4: 25bar 1"-4": 16bar Ident Nr.	Bild 3 Normalstahl verz. max.50bar Ident Nr.	Bild 4 T2 V4A-AISI316 max.16bar Ident Nr.
1/8" NPT	I1	-	-	l FGF-10B-301	-
1/4" NPT	I1	-	-	l FGF-10B-302	e FGF-10B-402
3/8" NPT	I1	-	-	l FGF-10B-303	e FGF-10B-403
1/2" NPT	I1	-	-	l FGF-10B-304	e FGF-10B-404
3/4" NPT	I1	-	-	l FGF-10B-305	e FGF-10B-405
1" NPT	I1	-	-	l FGF-10B-306	e FGF-10B-406
1 1/4" NPT	I1	-	-	l FGF-10B-307	e FGF-10B-407
1 1/2" NPT	I1	-	-	l FGF-10B-308	e FGF-10B-408
2" NPT	I1	-	-	l FGF-10B-309	e FGF-10B-409



Bild 3



Bild 4

FGF-10E | Verschluss-Kappe mit LINKSGEWINDE

Diese Verschluss-Kappe sind mit einem zölligen LINKS-Gewinde ausgestattet.
 Betriebsdruck : siehe siehe Info bei Identnummer (immer bei 20°C) Größen: 3/8"LH bis 1/4"LH Temperatur max.: abhängig von Metallart

IG zöllig - LINKS	Dichtungs-Option	Bild 5 Messing blank max.16bar Ident Nr.	Normalstahl verz. max.50bar Ident Nr.	Edelstahl-T1 V4A-AISI316 max.10bar Ident Nr.	Edelstahl-T4 V4A-AISI316 max.40bar Ident Nr.
3/8" LINKS	I1	n FGF-10E-101	-	-	-
1/2" LINKS	I1	n FGF-10E-102	-	-	-
3/4" LINKS	I1	n FGF-10E-103	-	-	-
1" LINKS	I1	n FGF-10E-104	-	-	-
1 1/4" LINKS	I1	n FGF-10E-105	-	-	-



Bild 5

FGF-10F | Verschluss-Kappe in SONDERAUSFÜHRUNG

Nachfolgend sind einige sehr selten anzutreffenden Gewindekappen aufgelistet. Weitere Typen auf Anfrage lieferbar.
 Betriebsdruck : siehe siehe Info bei Identnummer (immer bei 20°C) Größen: siehe unten Temperatur max.: abhängig von Metallart

Außengewinde beiderseits	Dichtungsart und Anwendung	Dichtungs-Option	ohne Bild Messing blank max.16bar Ident Nr.	Bild 6 Aluminium max.25bar Ident Nr.	ähnlich Bild 6 T2 V4A-AISI316 max.16bar Ident Nr.
W 21,8x1/14" rechts	für Argon+CO2-Flaschen 200bar	I1; I2	n FGF-10F-101	-	-
W 21,8x1/14" links	für Wasserstoff-Flaschen 200bar	I1; I2	n FGF-10F-102	-	-
W 24,32x1/14" rechts	für Stickstoff-Flaschen 200bar	I1; I2	n FGF-10F-103	-	-
5 1/2" DIN11	Kesselwagen-Wagonadapter	I2	-	y FGF-10F-204	y FGF-10F-304



Bild 6

Dichtungsoption I1	Dichtungsoption I2	Dichtungsoption I3	Dichtungsoption I4/6
Abdichten "am Gewinde" 	bodenseitig - Flachdichtung*** 	am IG-Eingang - Flachdichtung*** 	am Außenkonus 45°/60° I4=45° I6=60°

*** Flachdichtung ist nicht im Lieferumfang enthalten - bitte separat bestellen - siehe Rubrik Dichtungstechnik.

Die Optik kann je nach Größe abweichen!

GEWINDE-INFO: Zöllige zylindrische Gewindefittings können als G- oder Rp-Gewinde ausgeführt sein, bitte fragen Sie bei Bedarf im Einzelfall nach was lieferbar ist. G-Außengewinde können in Rp-Innengewinden aufgrund unterschiedlicher Toleranzen klemmen!