

700bar SHD-Baureihe

**Super-Höchstdruck-
Schläuche und Armaturen bis
700bar Betriebsdruck**



**In den Größen: DN4, DN6, DN10, DN12
(DN12 erfordert Mindestmengen)**



700bar SHD-Baureihe

AUS PA; PE & PU

**Dieser Katalog zeigt 700bar-
Super-Höchstdruckschläuche
und die dazugehörigen
Pressarmaturen.**

700bar-SHD-Schlaucharmaturen

aus

Stahl

&

INOX
Stainless Steel

**Passende SHD-Schnellkupplungen
finden Sie in unserer Rubrik 06
"Hydraulik"**



700bar-SHD-Preßarmaturen-Baureihe "E" für 700bar-Thermopastkschlauch

Typ		NW von/bis	Katalog ab Seite
SHY-21	700bar-SHD-Thermoplast-Schlauch & Zubehör	NW 4-12	342-03
APH-06E ff	700bar-SHD - Pressarmaturen metrisch 24°	NW 4-12	Stahl & V4A 342-04
APH-21E ff	700bar-SHD - Pressarmaturen AGR 60° & AG zöllig	NW 4-12	Stahl & V4A 342-05
APH-22E ff	700bar-SHD - Pressarmaturen DKR 60° zöllig	NW 4-12	Stahl & V4A 342-06
APH-25E ff	700bar-SHD - Pressarmaturen AGJ-DKJ 74° JIC	NW 6-12	Stahl & V4A 342-07
APF-50E	700bar-SHD - PRESSFASSUNGEN 700bar	NW 4-12	Stahl & V4A 342-08



Anwendungsbeispiele für die 700bar-Baureihe



SHY-21 Thermoplastik-Hydraulikschlauch - 700bar - Werkzeug- & Rettungshydraulik

Hydraulikschlauch aus Thermoplastik mit mehreren verdeckt liegenden Hochdruckeinlagen. Dieser Schlauchtyp wurde speziell konzipiert für Anwendungen in der Werkzeughydraulik (Hubgeräte etc.), sowie für Rettungsgeräte. Der Schlauch ist standardmäßig in schwarz, aber auch in weiteren Farben kurzfristig lieferbar. Für Einsätze bei erhöhten Temperaturen ist dieser Schlauchtyp nicht geeignet!

- Betriebsdruck : Alle Nennweiten bis 700bar (immer bei +20°C) DN4 bis DN10: SI-Faktor 4:1 ; DN12 SI-Faktor 3,4:1
 Nennweiten : DN4 bis DN12 (DN=NW = Nennweite, entspricht dem ca. Schlauch-Innendurchmesser)
 Bitte beachten Sie die untenstehende Sonderinfo zu DN12 !
 Temperatur : bis 60°C (kurzzeitig bis 80°C) bei erhöhten Temperaturen ist mit erheblichen Druckabschlägen zu kalkulieren.
 Material: Seele PE oder PA (je nach Größe); Decke generell PU (Druckträger s.u.)
 Farbe : in verschiedenen Farben lieferbar (außen) - siehe Tabelle
 Rollenlänge : bis zu 100m möglich (Standardlängen 40-60m)
 Besonderheiten : geeignet für Höchstdruck bei gleichzeitig relativ guter Flexibilität
 Armaturen: Bitte Preßarmaturen-Baureihe "E" verwenden
 Sonderinfo DN12: *Schläuche und Preßarmaturen Baureihe "E" in DN12 sind nicht kurzfristig lieferbar. Die Beschaffung erfordert Mindestmengen und eine bestimmte Vorlaufzeit. Weiterhin ist zu beachten, dass DN12 NICHT für dynamische Anwendungen geeignet ist und der SI-Faktor "nur" 3,4:1 beträgt! DN12-Preßarmaturen der Baureihe "E" in Stahl und Edelstahl, haben unterschiedliche Einbaumaße - Details bitte je Einzelfall auf Anfrage.*
 Typen: Typ A&C - Standard als Einzel- oder Doppelschlauch (Druckträger Stahldraht kombiniert mit Aramid)
 Typ B&D - elektrisch NICHTLEITENDE* Ausführung als Einzel- oder Doppelschlauch (Druckträger Rein-Aramid)
 * elektrisch nichtleitend im Sinne der Schlauchleitungs-Fachliteratur - genauere techn. Erklärung auf Anfrage

Nicht geeignet für komprimierte Gase oder Druckluft über 17bar BD weil die Schlauchdecke nicht geprickt ist.



Thermoplastik-Schläuche sind nicht geeignet bei Strahlungshitze

Standard-Ausführung - Typ A										
NW/DN	Größe	Farbe	Version	AD* ca. mm	BR* ca. mm	max. BD*	Mindest- Berstdruck	Bild		Ident Nr.
DN 6	1/4"	schwarz	dünn	12,7mm	40mm	700bar	2800bar	1	P	SHY-21-30
		rot							P	SHY-21-31
		blau							I	SHY-21-32
		gelb							P	SHY-21-33
DN 6	1/4"	schwarz	dick	14,5mm	40mm	700bar	2800bar	1	S	SHY-21-34
		grün							S	SHY-21-35
		blau							S	SHY-21-36
		gelb							S	SHY-21-37
DN 10	3/8"	schwarz	-	18,8mm	100mm	700bar	2800bar	1	P	SHY-21-38
DN 12	1/2"	schwarz	-	25,2mm	140mm	700bar	2400bar	1	Z	SHY-21-39**



Bild 1

Elektrisch nicht leitfähige Ausführung - Typ B										
NW/DN	Größe	Farbe	Version	AD* ca. mm	BR* ca. mm	max. BD*	Mindest- Berstdruck	Bild		Ident Nr.
DN 4	1/8"	orange	-	9,1 mm	25mm	700bar	2800bar	2	I	SHY-21-40
DN 6	1/4"	orange	-	14,0 mm	35mm	700bar	2800bar		I	SHY-21-41
DN 10	3/8"	orange	-	18,0mm	90mm	700bar	2800bar		Z	SHY-21-42



Bild 2

Standard-Ausführung - als ZWILLINGS-SCHLAUCH - Typ C										
NW/DN	Größe	Farbe	Version	AD* ca. mm	BR* ca. mm	max. BD*	Mindest- Berstdruck	Bild		Ident Nr.
DN 6	1/4"	gelb	dünn	12,7mm	40mm	700bar	2800bar	3	P	SHY-21-50
DN 6	1/4"	schwarz	dünn	12,7mm	40mm	700bar	2800bar		I	SHY-21-51



Bild 3

Elektrisch nicht leitfähige Ausführung - als ZWILLINGS-SCHLAUCH - Typ D										
NW/DN	Größe	Farbe	Version	AD* ca. mm	BR* ca. mm	max. BD*	Mindest- Berstdruck	Bild		Ident Nr.
DN 4	1/8"	orange	-	9,1mm	25mm	700bar	2800bar	4	I	SHY-21-60



Bild 4

* Abkürzungen: BR= (mindest) Biegeradius; AD= Außendurchmesser; BD= Betriebsdruck
 ** Bitte beachten Sie bei DN12 unbedingt die "Sonderinfo DN12" im Kopftext der Schlauchbeschreibung SHY-21

Passende Pressarmaturen finden Sie auf den folgenden Seiten



Passendes Zubehör finden Sie in unserer Rubrik 02..... "Schlauch-Schutzsysteme"

Gerne konfektionieren wir komplette 700bar-Schläuche nach Kundenvorgabe!

700bar-SHD-Thermoplast-Pressarmaturen - Baureihe "E" - METRISCH - 24°Konus

Diese Anschlussart ist eine der "universellsten" im Hydraulikbereich. In Verbindung mit dem SHD-Thermoplastschlauch ergeben sich Anwendungen in nahezu allen Anwendungsgebieten im 700bar-Bereich für flüssige Medien. Bei der Überwurfmutter-Ausführung ist die Variante MIT oder OHNE O-Ring lieferbar.

Baureihe E ist passend für : SHD-Schlauch Typ SHY-21 alle Typen (siehe Anfang dieser Rubrik)

Anschluss-Art: CES & DKOS/DKS - schwere Baureihe ISO-8434-1 (metrische Gewinde, 24°Konus mit oder ohne O-Ring)
Sowie Sondertyp (unterster Kasten): "ÜM-LUKAS" 8L-verstärkt M14x1,5 mit SW19 Universaldichtkegel ohne O-Ring

Betriebsdruck : siehe untere Tabelle

Nennweiten : DN4, DN6, DN10, DN12 (DN=NW = Nennweite, entspricht dem ca. Schlauch-Innendurchmesser)

Temperatur : in Abhängigkeit zu Schlauch und Dichtung

Material: Stahl verz.(O-Ring NBR) ; sowie EDELSTAHL V4A-AISI 316 (O-Ring Viton) -Typ CES & DKS/L ohne O-Ring

Info: Bitte beachten Sie die Hinweise des zugehörigen Schlauchtyps SHY-21 am Anfang dieser Rubrik.

700bar
Baureihe

Stahl
&
INOX
Stainless Steel

APH-06E 700bar-SHD-Schlauchnippel für Thermoplastschlauch Typ CES								
für Schlauch	Typ	für Rohr AD	Außen-gewinde schwere Reihe	SW *	Bild	max. Betriebs-druck	Ident Nr. CES Stahl verz.	Ident Nr. CES V4A-AISI 316
DN6	CES	8S-Rohr	M16x1,5	SW17*	Bild 1	700bar	-	D APH-06E-220
DN10	CES	12S-Rohr	M20x1,5	SW22*			-	D APH-06E-221
DN12	CES	16S-Rohr	M24x1,5	SW27*			-	D APH-06E-222**



Bild 1

* Die Schlüsselweite der CES-Seite ist NACHRANGIG - vorrangig ist die Schlüsselweite der Überwurfmutter, siehe unten!

** Unbedingt "Sonderinfo DN12" bei Schlauchbeschreibung zu SHY-21 beachten (Mindestmenge, nicht dynamisch, SI-Faktor etc.)

APH-07E 700bar-SHD-Schlauchnippel für Thermoplastschlauch Typ DKOS (mit O-Ring)								
für Schlauch	Typ	für Rohr AD	ÜM*-gewinde schwere Reihe	SW	Bild	max. Betriebs-druck	Ident Nr. DKOS Stahl verz.	Ident Nr. DKOS V4A-AISI 316
DN6	DKOS	6S-Rohr	M14x1,5	SW17	Bild 2	700bar	S APH-07E-120	-
		8S-Rohr	M16x1,5	SW19			S APH-07E-121	D APH-07E-221
		10S-Rohr	M18x1,5	SW22			S APH-07E-122	-
		12S-Rohr	M20x1,5	SW24			S APH-07E-123	-
DN10	DKOS	12S-Rohr	M20x1,5	SW24			S APH-07E-124	D APH-07E-224
		14S-Rohr	M22x1,5	SW27			S APH-07E-125	-
		16S-Rohr	M24x1,5	SW30			S APH-07E-126	-
DN12	DKOS	16S-Rohr	M24x1,5	SW30			-	D APH-07E-227**



Bild 2

* ÜM ist die gängige Abkürzung für Überwurfmutter

** Unbedingt "Sonderinfo DN12" bei Schlauchbeschreibung zu SHY-21 beachten (Mindestmenge, nicht dynamisch, SI-Faktor etc.)

APH-07E 700bar-SHD-Schlauchnippel für Thermoplastschlauch Typ DKS/L (ohne O-Ring)								
für Schlauch	Typ	für Rohr AD	ÜM*-gewinde schwere Reihe	SW	Bild	max. Betriebs-druck	Ident Nr. DKS & ÜM-Lukas Stahl verz.	Ident Nr. DKS & ÜM-Lukas V4A-AISI 316
DN4	DKS	8S-Rohr	M16x1,5	SW19	Bild 3	700bar	I APH-07E-320	-
	ÜM Lukas	8L-Rohr	M14x1,5	SW19			I APH-07E-321	-
DN6	DKS	8S-Rohr	M16x1,5	SW19			P APH-07E-322	-
	DKS	10S-Rohr	M18x1,5	SW22			P APH-07E-323	-
	ÜM Lukas	8L-Rohr	M14x1,5	SW19			P APH-07E-324	-
DN10	DKS	10S-Rohr	M18x1,5	SW22			I APH-07E-325	-
		12S-Rohr	M20x1,5	SW24			P APH-07E-326	-



Bild 3

* ÜM ist die gängige Abkürzung für Überwurfmutter

Die Optik kann je nach Größe abweichen!

700bar-SHD-Thermoplast-Pressarmaturen - Baureihe "E" - AGR - AGN - AG/Einschraub

Nachfolgend zuerst die Anschlussart "AGR mit 60°-Konus". Dieses bildet die Gegenseite zum DKR-Anschluss mit 60° Abdichtungskonus und Überwurfmutter. DKR-700bar-Armaturen finden Sie auf der nächsten Seite. Untenstehend weiterhin unsere "AG-Einschraubtypen" die als direktes Einschraub-Außengewinde in dazu passende Einschraublöcher verwendet werden können.

Baureihe E ist passend für : SHD-Schlauch Typ SHY-21 alle Typen (siehe Anfang dieser Rubrik)

Anschluss-Art: "AGR" Außengewinde mit zölligen BSP-Gewinde (zyl. oder keg.) und 60°-Innenkonus, in Anlehnung an ISO 8434-6

"AGN" Außengewinde mit kegligem NTP-Gewinde und 60°-Innenkonus

"AG-Einschraub" festes Einschraub-Außengewinde mit Abdichtungsmöglichkeit am 6kt (Dichtring bzw. O-Ring)

Betriebsdruck : siehe untere Tabelle

Nennweiten : DN4, DN6, DN10, DN12 (DN=NW = Nennweite, entspricht dem ca. Schlauch-Innendurchmesser)

Temperatur : in Abhängigkeit zu Schlauch und Dichtung

Material: Stahl verz.; sowie EDELSTAHL V4A-AISI 316

Info: Bitte beachten Sie die Hinweise des zugehörigen Schlauchtyps SHY-21 am Anfang dieser Rubrik.

Beim Typ "AGR" wird werksseitig die zylindrische Variante empfohlen!

700bar
Baureihe

Stahl

&
INOX
Stainless Steel

APH-21E	700bar-SHD-Schlauchnippel für Thermoplastschlauch Typ AGR						
für Schlauch	Standard-Bezeichnung	Außen-gewinde	SW *	Bild	max. Betriebs-druck	Ident Nr. AGR-60°IK Stahl verz.	Ident Nr. AGR-60°IK V4A-AISI 316
DN6	AGR zylindrisch	1/4" BSP	SW19*	Bild 1	700bar	P APH-21E-120	D APH-21E-220
		3/8" BSP	SW22*			P APH-21E-121	-
DN10	AGR zylindrisch	3/8" BSP	SW22*			S APH-21E-122	D APH-21E-222
DN12	AGR zylindrisch	1/2" BSP	SW27*			Z APH-21E-123**	D APH-21E-223**
DN6 keglig	AGR keglig	1/4" BSPT	SW17*	Bild 2	700bar	S APH-21E-320	-
DN10 keglig	AGR keglig	3/8" BSPT	SW19*			S APH-21E-321	-

AGR zyl.&kegl.



Bild 1



Bild 2

* SW kann je nach Charge abweichen, bitte fragen Sie bei Bedarf im Einzelfall nach.

** Unbedingt "Sonderinfo DN12" bei Schlauchbeschreibung zu SHY-21 beachten (Mindestmenge, nicht dynamisch, SI-Faktor etc.)

APH-21E	700bar-SHD-Schlauchnippel für Thermoplastschlauch Typ AGN						
für Schlauch	Standard-Bezeichnung	Außen-gewinde	SW *	Bild	max. Betriebs-druck	Ident Nr. AGN-60°IK Stahl verz.	Ident Nr. AGN-60°IK V4A-AISI 316
DN4	AGN	1/4" NPT	SW17*	Bild 3	700bar	I APH-21E-520	-
		3/8" NPT	SW19*			I APH-21E-521	-
DN6	AGN	1/4" NPT	SW17*			S APH-21E-522	D APH-21E-622
		3/8" NPT	SW19*			S APH-21E-523	D APH-21E-623
DN10	AGN	3/8" NPT	SW19*	S APH-21E-524	D APH-21E-624		
		1/2" NPT	SW22*	Z APH-21E-525	-		
DN12	AGN	1/2" NPT	SW22*	Z APH-21E-526**	D APH-21E-626**		

AGN



Bild 3

* SW kann je nach Charge abweichen, bitte fragen Sie bei Bedarf im Einzelfall nach.

** Unbedingt "Sonderinfo DN12" bei Schlauchbeschreibung zu SHY-21 beachten (Mindestmenge, nicht dynamisch, SI-Faktor etc.)

APH-78E	700bar-SHD-Schlauchnippel für Thermoplastschlauch Typ AG-EINSCHRAUB						
für Schlauch	Standard-Bezeichnung	Außen-gewinde	SW *	Bild	max. Betriebs-druck	Ident Nr. AG-Einschraub Stahl verz.	Ident Nr. AG-Einschraub V4A-AISI 316
DN4	AG-Einschraub	G1/4" WD**	SW19*	Bild 4	700bar	I APH-78E-120	-
DN6	AG-Einschraub	G1/4" WD**	SW19*			F APH-78E-121	-
		M12x1,5 **	SW17*			I APH-78E-122	-

AG-Einschraub



Bild 4

* SW kann je nach Charge abweichen, bitte fragen Sie bei Bedarf im Einzelfall nach.

** 1/4" mit "WD" = Profil-Weichdichtung am Sechskant (im Lieferumfang enthalten) - M12x1,5 mit metallischer Dichtkante

Die Optik kann je nach Größe abweichen!

700bar-SHD-Thermoplast-Pressarmaturen - Baureihe "E" - DKR (zöllig; 60° Dichtkonus)

Diese Anschlussart ist eine der "international gebräuchlichsten" im Bereich der Leitungstechnik. Untenstehend finden Sie die so genannte "Überwurfmutter-Seite" kurz "DKR" genannt. Die Gegenseite (AGR) finden Sie in diesem Katalog auf der vorherigen Seite. Das zöllige BSP-Gewinde in Verbindung mit dem 60° Dichtkonus sind die typischen Merkmale dieses Systems.

Baureihe E ist passend für : SHD-Schlauch Typ SHY-21 alle Typen (siehe Anfang dieser Rubrik)

Anschluss-Art: DKR (Dichtkegel 60° mit Überwurfmutter zöllig BSPP) in Anlehnung an ISO-8434-6

Betriebsdruck : siehe untere Tabelle

Nennweiten : DN4, DN6, DN10, DN12 (DN=NW = Nennweite, entspricht dem ca. Schlauch-Innendurchmesser)

Temperatur : Temperaturbegrenzung in Anbetracht der Schlauchparameter

Material: Stahl verz. ; sowie EDELSTAHL V4A-AISI 316

Info: Bitte beachten Sie die Hinweise des zugehörigen Schlauchtyps SHY-21 am Anfang dieser Rubrik.

**700bar
Baureihe**

**Stahl
&
INOX
Stainless Steel**

APH-22E 700bar-SHD-Schlauchnippel für Thermoplastschlauch Typ DKR gerade							
für Schlauch	gängige Bezeichnung	ÜM* Gewinde	SW ***	Bild	max. Betriebsdruck	Ident Nr. DKR Stahl verz.	Ident Nr. DKR V4A-AISI 316
DN4	DKR gerade	1/4" BSPP	SW19	Bild 1	700bar	Z APH-22E-120	-
DN6	DKR gerade	1/4" BSPP	SW19			P APH-22E-121	D APH-22E-221
		3/8" BSPP	SW22			P APH-22E-122	-
DN10	DKR gerade	3/8" BSPP	SW22			S APH-22E-123	D APH-22E-223
DN12	DKR gerade	1/2" BSPP	SW27			Z APH-22E-124**	D APH-22E-224**

DKR



Bild 1

* ÜM ist die gängige Abkürzung für Überwurfmutter

** Unbedingt "Sonderinfo DN12" bei Schlauchbeschreibung zu SHY-21 beachten (Mindestmenge, nicht dynamisch, SI-Faktor etc.)

** SW kann je nach Charge abweichen, bitte fragen Sie bei Bedarf im Einzelfall nach.

APH-23E 700bar-SHD-Schlauchnippel für Thermoplastschlauch Typ DKR 45°							
für Schlauch	gängige Bezeichnung	ÜM* Gewinde	SW **	Bild	max. Betriebsdruck	Ident Nr. DKR 45° Stahl verz.	Ident Nr. DKR 45° V4A-AISI 316
DN6	DKR 45°	1/4" BSPP	SW19	Bild 2	700bar	S APH-23E-120	-
DN10	DKR 45°	3/8" BSPP	SW22			S APH-23E-121	-

DKR 45°



Bild 2

* ÜM ist die gängige Abkürzung für Überwurfmutter

** SW kann je nach Charge abweichen, bitte fragen Sie bei Bedarf im Einzelfall nach.

APH-24E 700bar-SHD-Schlauchnippel für Thermoplastschlauch Typ DKR 90°							
für Schlauch	gängige Bezeichnung	ÜM* Gewinde	SW **	Bild	max. Betriebsdruck	Ident Nr. DKR 90° Stahl verz.	Ident Nr. DKR 90° V4A-AISI 316
DN6	DKR 90°	1/4" BSPP	SW19	Bild 3	700bar	S APH-24E-120	-
DN10	DKR 90°	3/8" BSPP	SW22			S APH-24E-121	-

DKR 90°



Bild 3

* ÜM ist die gängige Abkürzung für Überwurfmutter

** SW kann je nach Charge abweichen, bitte fragen Sie bei Bedarf im Einzelfall nach.

Die Optik kann je nach Größe abweichen!

700bar-SHD-Thermoplast-Pressarmaturen - Baureihe "E" AGJ-DKJ (UNF; 74° Dichtkonus)

Diese Anschlussart ist eine der "international gebräuchlichsten" im Bereich der Hydraulik & Messtechnik. Diese Armaturen fallen optisch direkt dadurch auf, dass hierbei die Außengewindeseite den Dichtkonus pyramidenförmig nach außen gewölbt hat (bei den meisten anderen Systems ist der Konus auf der AG-Seite trichterförmig nach innen zeigend).

Baureihe E ist passend für : SHD-Schlauch Typ SHY-21 alle Typen (siehe Anfang dieser Rubrik)

Anschluss-Art: "AGJ-DKJ" amerikanischer JIC-Anschluss mit UNF-Gewinde und 74° Dichtkonus=JIC

In Anlehnung an ISO 8434-2 (Verschraubungsnorm), sowie ISO 12151-5 (Schlauchnorm)

Betriebsdruck : siehe untere Tabelle

Nennweiten : DN6, DN10, DN12 (DN=NW = Nennweite, entspricht dem ca. Schlauch-Innendurchmesser)

Temperatur : Temperaturbegrenzung in Anbetracht der Schlauchparameter

Material: Stahl verz. ; sowie EDELSTAHL V4A-AISI 316

Info: Bitte beachten Sie die Hinweise des zugehörigen Schlauchtyps SHY-21 am Anfang dieser Rubrik.

700bar
Baureihe

Stahl

&
INOX
Stainless Steel

AGJ



Bild 1

700bar-SHD-Schlauchnippel für Thermoplastschlauch Typ AGJ							
für Schlauch	gängige Bezeichnung	Außen-Gewinde	SW *	Bild	max. Betriebsdruck	Ident Nr. AGJ Stahl verz.	Ident Nr. AGJ V4A-AISI 316
DN6	AGJ	7/16-20	SW12/14*	Bild 1	700bar	S APH-25E-120	D APH-25E-220
		9/16-18	SW12/17*			S APH-25E-121	-
DN10	AGJ	9/16-18	SW15/17*			S APH-25E-122	D APH-25E-222
DN12	AGJ	3/4-16	SW22*			-	D APH-25E-223**

* SW erster Wert=Stahl verz. zweiter Wert V4A; kann je nach Charge abweichen, bitte bei Bedarf im Einzelfall genau klären.

** Unbedingt "Sonderinfo DN12" bei Schlauchbeschreibung zu SHY-21 beachten (Mindestmenge, nicht dynamisch, SI-Faktor etc.)

DKJ



Bild 2

700bar-SHD-Schlauchnippel für Thermoplastschlauch Typ DKJ gerade							
für Schlauch	gängige Bezeichnung	ÜM* Gewinde	SW ***	Bild	max. Betriebsdruck	Ident Nr. DKJ gerade Stahl verz.	Ident Nr. DKJ-gerade V4A-AISI 316
DN6	DKJ gerade	7/16-20	SW14	Bild 2	700bar	S APH-26E-120	D APH-26E-220
		9/16-18	SW19			S APH-26E-121	D APH-26E-221
DN10	DKJ gerade	9/16-18	SW19			S APH-26E-122	D APH-26E-222
DN12	DKJ gerade	3/4-16	SW24			Z APH-26E-123**	D APH-26E-223**
		7/8-14	SW30	Z APH-26E-124**	-		

* ÜM ist die gängige Abkürzung für Überwurfmutter

** Unbedingt "Sonderinfo DN12" bei Schlauchbeschreibung zu SHY-21 beachten (Mindestmenge, nicht dynamisch, SI-Faktor etc.)

*** SW kann je nach Charge abweichen, bitte fragen Sie bei Bedarf im Einzelfall nach.

DKJ 45°



Bild 3

700bar-SHD-Schlauchnippel für Thermoplastschlauch Typ DKJ 45°							
für Schlauch	gängige Bezeichnung	ÜM* Gewinde	SW **	Bild	max. Betriebsdruck	Ident Nr. DKJ 45° Stahl verz.	Ident Nr. DKJ 45° V4A-AISI 316
DN6	DKJ 45°	7/16-20	SW14	Bild 3	700bar	S APH-27E-120	-
DN10	DKJ 45°	9/16-18	SW19			S APH-27E-121	-

* ÜM ist die gängige Abkürzung für Überwurfmutter

** SW kann je nach Charge abweichen, bitte fragen Sie bei Bedarf im Einzelfall nach.

DKJ 90°



Bild 4

700bar-SHD-Schlauchnippel für Thermoplastschlauch Typ DKJ 90°							
für Schlauch	gängige Bezeichnung	ÜM* Gewinde	SW **	Bild	max. Betriebsdruck	Ident Nr. DKJ 90° Stahl verz.	Ident Nr. DKJ 90° V4A-AISI 316
DN6	DKJ 90°	7/16-20	SW14	Bild 4	700bar	S APH-28E-120	-
DN10	DKJ 90°	9/16-18	SW19			S APH-28E-121	-

* ÜM ist die gängige Abkürzung für Überwurfmutter

** SW kann je nach Charge abweichen, bitte fragen Sie bei Bedarf im Einzelfall nach.

Die Optik kann je nach Größe abweichen!

APF-50E 700bar-SHD-Fassungen Baureihe "E" (diverse Varianten)

Diese SHD-Pressfassungen sind maßlich exakt ausgelegt auf die entsprechenden SHD-Armaturen der Baureihe "E". Vom Mischen verschiedener Fabrikate wird dringend abgeraten, da es in einem solchen Falle zu Verpressfehlern und dem damit verbundenen vorzeitigen Ausfall der Schlauchleitung kommen kann!

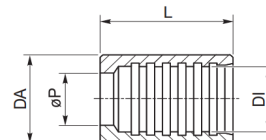
Baureihe E ist passend für : SHD-Schlauch Typ SHY-21 alle Typen (siehe Anfang dieser Rubrik)

Varianten: *Pressfassungen Baureihe E1 für die "Standard"-700bar-Schlauchtypen "A" & "C"*
Pressfassungen Baureihe E2 für die "nichtleitenden"-700bar-Schlauchtypen "B" & "D"

Betriebsdruck : entsprechend der Schlauch- Armaturendruckstufen (Prinzip des schwächsten Glieds)
Nennweiten : DN4, DN6, DN10, DN12 (DN=NW = Nennweite, entspricht dem ca. Schlauch-Innendurchmesser)
Temperatur : in Anhängigkeit zum Armaturentyp
Material: Stahl verz. ; sowie EDELSTAHL V4A-AISI 316
Info: Bitte beachten Sie die Hinweise des zugehörigen Schlauchtyps SHY-21 am Anfang dieser Rubrik.

**700bar
Baureihe**

Sinnbild zur Bemaßung



Pressfassungen Baureihe "E1" für SHD-Thermoplast-Schlauch Typ A & C (hier Stahlversion)						
für Schlauch	max. Außendurchmesser "DA" ca. in mm	hinterer Innendurchmesser "DI" ca. in mm	Verklammerungsbohrungsloch "P" ca. in mm	Gesamtlänge "L" ca. in mm	Bild	Ident Nr. 700bar-SHD Standard Fassung Stahl verz.
DN6 - DÜNN	20,0mm	14,6mm	12,0mm	38,0mm	Bild 1	P APF-50E1-120
DN6 - DICK	21,0mm	15,5mm	11,6mm	40,0mm		S APF-50E1-121
DN10	26,0mm	20,0mm	15,0mm	44,0mm		D APF-50E1-122
DN12	Maße und nähere Infos auf Anfrage, siehe auch *					Z APF-50E1-123*

Stahl

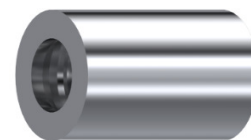


Bild 1

* Unbedingt "Sonderinfo DN12" bei Schlauchbeschreibung zu SHY-21 beachten (Mindestmenge, nicht dynamisch, SI-Faktor etc.)

Pressfassungen Baureihe "E1" für SHD-Thermoplast-Schlauch Typ A & C (hier V4A)						
für Schlauch	max. Außendurchmesser "DA" ca. in mm	hinterer Innendurchmesser "DI" ca. in mm	Verklammerungsbohrungsloch "P" ca. in mm	Gesamtlänge "L" ca. in mm	Bild	Ident Nr. 700bar-SHD Standard Fassung V4A-AISI 316
DN6 - DÜNN	20,0mm	14,6mm	12,0mm	38,1mm	Bild 2	D APF-50E1-420
DN6 - DICK	-	-	-	-		-
DN10	26,0mm	20,0mm	15,0mm	44,0mm		D APF-50E1-421
DN12	Maße und nähere Infos auf Anfrage, siehe auch *					D APF-50E1-422*

INOX
Stainless Steel

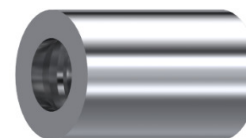


Bild 2

* Unbedingt "Sonderinfo DN12" bei Schlauchbeschreibung zu SHY-21 beachten (Mindestmenge, nicht dynamisch, SI-Faktor etc.)

Die Optik kann je nach Größe abweichen!

Für nichtleitenden Schlauch!

Pressfassungen Baureihe "E2" für SHD-Thermoplast-Schlauch Typ B & D (hier V4A)						
für Schlauch	max. Außendurchmesser "DA" ca. in mm	hinterer Innendurchmesser "DI" ca. in mm	Verklammerungsbohrungsloch "P" ca. in mm	Gesamtlänge "L" ca. in mm	Bild	Ident Nr. 700bar-SHD Nichtleitend Fassung Stahl verz.*
DN4	14,0mm	9,5mm	8,0mm	31,0mm	Bild 3	I APF-50E2-720
DN6	20,6mm	16,1mm	11,2mm	38,0mm		I APF-50E2-721
DN10	26,0mm	18,7mm	15,0mm	43,0mm		Z APF-50E2-722

Stahl

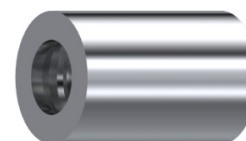


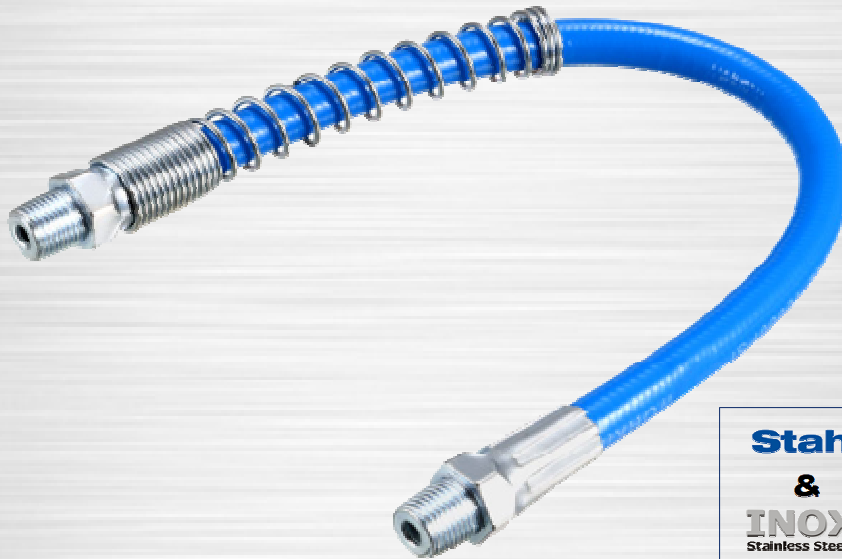
Bild 3

* Für den "nichtleitenden Schlauch" sind nur Fassungen in "Normalstahl verzinkt" lieferbar!

700bar SHD-Baureihe

Super-Höchstdruck- Schläuche und Armaturen

In den Größen: **DN4, DN6, DN10, DN12**
(DN12 erfordert Mindestmengen)



Kontakt:

Schmitz Siegen GmbH

Tel. 0271/370284 Fax 371532

mail@schmitzsiegen.de

www.SchmitzSiegen.de