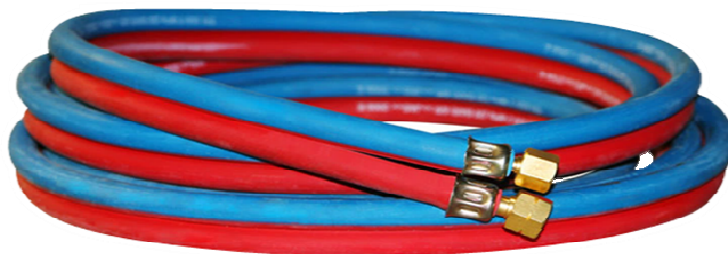


Typ	Gasschläuche	Katalog Seite
SGA-01	Sauerstoff- & Acetylschläuche aus Gummi - EN 559 vormals DIN 8541	07-02
SGA-14	TRIX-Autogen Sauerstoff- & Acetylschläuche EN 559 Premiumqualität	<i>EHQ</i> 07-02
SGA-02	Autogen-Sauerstoffschlauch Gummi mit verz. Metallumflechtung	07-02
SGA-04	Autogen-Zwillingsschlauch - blau/rot - EN 559 vormals DIN 8541	07-03
SGA-05	Propangas-Schlauch - Gummi orange DIN - DVGW	07-03
SGA-06	LPG-Flüssiggas-Schlauch (auch für Erdgas) - EN ISO 3821	07-03
SGA-07	LPG-Flüssiggas-Schlauch (auch für Erdgas) - EN1762 - Standard	07-04
SGA-12	LPG-Flüssiggas-Schlauch "Orangering" (auch für Erdgas) - EN1762 & DVGW	<i>EHQ</i> 07-04
SGA-08	TRIX-All-Brenngasschlauch - Gummi rot/orange EN ISO 3821 (EN 559)	<i>EHQ</i> 07-04
SGA-09	Argonschlauch - Gummi schwarz - ISO 3821 (auch für Stickstoff & CO2)	07-04
SGA-10	Wasserstoff-Schlauch - Gummi rot - EN 559	07-05
SGA-11	Fluxmittel - Gasschläuche - EN 559	07-05
SGA-13	TRIX-Stickstoffschlauch 20bar - elektrisch leitfähig	<i>EHQ</i> 07-05

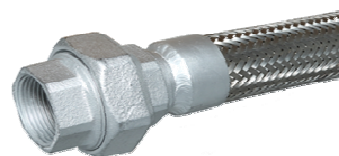
EHQ bedeutet:



Passendes Zubehör wie Anschluss-Armaturen, Schellen etc. finden Sie unter unserer Rubrik 02 "Schlaucharmaturen und Zubehör". Auch fertig konfektionierte Schlauchleitungen sind lieferbar, bitte geben Sie uns bei Bedarf Ihre Spezifikation an.



Querverweis:
 Bitte beachten Sie, dass vielfach auch Metall-Wellschläuche als Gasschläuche eingesetzt werden. Auch diese Typen sind von uns lieferbar! Sie finden Metall-Wellschläuche in diesem Katalog unter der Rubrik 01-12



SGA-01 Sauerstoff- & Acetylschläuche aus Gummi - EN 559 vormals DIN 8541

Sauerstoff- (blau) und Acetylschlauch (rot) aus Gummi mit Hochdruckgewebeeinlagen. Dieser Schlauch deckt alle Standard-Industrieanwendungen ab. Äußere Kennfarbe blau oder rot, nicht geeignet für LPG, MPS und CNG. Norm und Betriebsdruckangabe außen aufgedruckt. Einige Größen in Druckstufen über 20bar BD lieferbar, siehe Tabelle unten!

Betriebsdruck : siehe Tabelle unten (immer bei 20°C)

Nennweiten : von NW4 bis NW32 (NW= DN= Nennweite, entspricht dem ca. Innendurchmesser des Schlauches)

Temperatur : bis 70°C

Nicht geeignet für Fluxmittel, hierzu siehe Typ SGA-11

Sauerstoffschlauch - blau - Betriebsdruck siehe Tabelle

NW	AD	BD	Rollenlänge*	Ident Nr.
4	11	20bar	40/50/100m	SGA-01-01
6	13	20bar	40/50/100m	SGA-01-02
6	16	20bar	40/50/100m	SGA-01-03
8	15	20bar	40/50/100m	SGA-01-04
9	16	20bar	40/50/100m	SGA-01-05
9	20	20bar	40/50/100m	SGA-01-06
11	18,4	20bar	40/50/100m	SGA-01-07

NW	AD	BD	Rollenlänge*	Ident Nr.
13	23	20bar	40/50/100m	SGA-01-08
13	25	30bar	40/50/100m	SGA-01-09
16	23,4	20bar	40/50/100m	SGA-01-10
19	31	30bar	40/50m	SGA-01-11
20	30	20bar	40/50m	SGA-01-12
25	41	40bar	40/50m	SGA-01-13
32	48	40bar	40/50m	SGA-01-14

Fortsetzung der Tabelle siehe rechts!

* je nach Verfügbarkeit



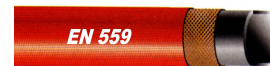
Acetylschlauch - rot - alle Größen für 20bar BD

NW	AD	BD	Rollenlänge*	Ident Nr.
4	11	20bar	40/50/100m	SGA-01-51
5	11	20bar	40/50/100m	SGA-01-52
6	13	20bar	40/50/100m	SGA-01-53
8	15	20bar	40/50/100m	SGA-01-54
9	16	20bar	40/50/100m	SGA-01-55

NW	AD	BD	Rollenlänge*	Ident Nr.
11	18,4	20bar	40/50/100m	SGA-01-56
13	23,0	20bar	40/50/100m	SGA-01-57
16	23,4	20bar	40/50/100m	SGA-01-58
20	30,3	20bar	40/50m	SGA-01-59
25	36,0	20bar	40/50m	SGA-01-60

Fortsetzung der Tabelle siehe rechts!

* je nach Verfügbarkeit



SGA-14 TRIX-Autogen Sauerstoff- & Acetylschläuche ISO 3821 Premiumqualität

TRIX-Sauerstoff- (blau) und Acetylschläuche (rot) aus Gummi zählen zu den absoluten Spitzenprodukten in allen Bereichen im Maschinenbau, Bauindustrie, Gießereitechnik, uvm. Allerdings nicht geeignet für LPG, MPS und CNG. Diese Schläuche sind trennmittel- und fettfrei und sogar vom Hersteller als schleppkettenauglich eingestuft! DN19 auch als 40bar-Version lieferbar. Diese Schläuche sind extrem robust und trotzdem hochflexibel und werden ihrem erhöhten Preis auf jeden Fall gerecht! Spitzenqualität Made in Germany!

Betriebsdruck : siehe Tabelle unten (immer bei 20°C)

Nennweiten : von NW4 bis NW19 (NW= DN= Nennweite, entspricht dem ca. Innendurchmesser des Schlauches)

Temperatur : -30°C bis +60°C

Nicht geeignet für Fluxmittel, hierzu siehe Typ SGA-11

TRIX-Sauerstoffschlauch - blau - Betriebsdruck siehe Tabelle

NW	AD	BD	Rollenlänge	Ident Nr.
4	11	20bar	40m	SGA-14-01
6,3	16,3	20bar	40m	SGA-14-02
9	20	20bar	40m	SGA-14-03

NW	AD	BD	Rollenlänge	Ident Nr.
11	21	20bar	40m	SGA-14-04
12,5	22,5	20bar	40m & 100m	SGA-14-05
16	28	20bar	40m & 100m	SGA-14-06
19	31	40bar	40m	SGA-14-07

Fortsetzung der Tabelle siehe rechts!

TRIX-Acetylschlauch - rot - alle Größen für 20bar BD

NW	AD	BD	Rollenlänge	Ident Nr.
4	11	20bar	40m	SGA-14-51
6,3	16,3	20bar	40m	SGA-14-52
9	20	20bar	40m	SGA-14-53

NW	AD	BD	Rollenlänge	Ident Nr.
11	18	20bar	40m	SGA-14-54
12,5	22,5	20bar	40m	SGA-14-55
16	25	20bar	40m & 100m	SGA-14-56

Fortsetzung der Tabelle siehe rechts!



SGA-02 Autogen-Sauerstoffschlauch Gummi mit verz. Metallumflechtung

Hochwertiger Sauerstoffschlauch aus Gummi mit Hochdruckgewebeeinlagen. Dieser Schlauch deckt alle Standard-Industrieanwendungen ab. Zusätzlich mit äußerer schützender Metallumflechtung aus verzinktem Stahldraht. Dieses Stahlgeflecht hat ein blaues Kennband mit eingewebt! Nicht geeignet für LPG, MPS und CNG. Auf Anfrage auch in 50m oder 100m-Längen lieferbar. Einige Größen auch für erhöhte Druckstufen lieferbar, siehe Tabelle unten! Unter der Umflechtung befindet sich Schlauchtyp SGAH-01 nach EN 559.

Betriebsdruck : siehe Tabelle unten (immer bei 20°C)

Nennweiten : von NW4 bis NW32 (NW= DN= Nennweite, entspricht dem ca. Innendurchmesser des Schlauches)

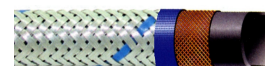
Temperatur : bis 70°C

Besonderheiten : Schützende Umflechtung aus verzinktem Stahlgeflecht - sogenannte Panzerumflechtung.

NW	AD	BD	Rollenlänge	Ident Nr.
4	11,0	20bar	40m	SGA-02-01
6	13,0	20bar	40m	SGA-02-02
6	16,0	20bar	40m	SGA-02-03
8	15,0	20bar	40m	SGA-02-04
9	16,0	20bar	40m	SGA-02-05
9	20,0	20bar	40m	SGA-02-06
11	18,4	20bar	40m	SGA-02-07

NW	AD	BD	Rollenlänge	Ident Nr.
13	23,0	20bar	50m	SGA-02-08
13	25,0	30bar	40m	SGA-02-09
16	23,4	20bar	50m	SGA-02-10
19	31,0	30bar	40m	SGA-02-11
20	30,0	20bar	50m	SGA-02-12
25	41,0	40bar	40m	SGA-02-13
32	48,0	40bar	40m	SGA-02-14

Fortsetzung der Tabelle siehe rechts!



SGA-04 Autogen-Zwillingsschlauch - blau/rot - EN 559 vormals DIN 8541

Hochwertiger Autogen Zwillingsschlauch aus Gummi mit Hochdruckgewebeeinlagen. Dieser Schlauch deckt alle Standard-Industrieanwendungen ab. Äußere Kennfarbe rot/blau, nicht geeignet für LPG, MPS und CNG. Dieser Schlauchtyp macht die früher üblichen Schlauchverbindungsschellen überflüssig. Norm und Betriebsdruckangabe außen aufgedruckt.

Betriebsdruck : alle Größen 20bar (immer bei 20°C)
 Nennweiten : von NW4/4 bis NW10/10 (NW= DN= Nennweite, entspricht dem ca. Innendurchmesser des Schlauches)
 Temperatur : bis 70°C
 Farbe : außen Acetylen rot / Sauerstoff blau

Nicht geeignet für Fluxmittel, hierzu siehe Typ SGA-11

NW-blau	NW-rot	AD	Rollenlänge	Ident Nr.
4	4	11,0	40m	SGA-04-01
5	5	10,5	40m	SGA-04-02
6	6	13,0	40m	SGA-04-03
8	8	15,0	40m	SGA-04-04
6	9	16,0	40m	SGA-04-05
9	9	16,0	40m	SGA-04-06
10	10	17,0	40m	SGA-04-07



SGA-05 Propangas-Schlauch - Gummi orange DIN - DVGW

Hochwertiger Propangasschlauch aus Gummi mit Gewebeeinlagen. Äußere Kennfarbe orange, geeignet für Flüssiggase wie Propan (MPS), Butan, CNG und LPG. Dieser Schlauchtyp ist in Mitteldruckausführung bis 6bar BD und Hochdruckausführung bis 30bar BD lieferbar. Norm + Betriebsdruck sind außen aufgedruckt.

Betriebsdruck : siehe Tabelle unten (immer bei 20°C)
 Nennweiten : von NW4 bis NW9 (NW= DN= Nennweite, entspricht dem ca. Innendurchmesser des Schlauches)
 Temperatur : bis 70°C
 Farbe : außen orange

NW	AD	BD	BR	Rollenlänge	Ident Nr.
4	12,0	6bar	55	40m	SGA-05-01
	12,0	30bar	55	40m	SGA-05-02
6,3	13,3	6bar	65	40m	SGA-05-03
	16,3	30bar	75	40m	SGA-05-04
9	16,0	6bar	85	40m	SGA-05-05



SGA-06 LPG-Flüssiggas-Schlauch (auch für Erdgas) - EN ISO 3821

Hochwertiger Flüssiggasschlauch aus Gummi mit Gewebeeinlagen. Äußere Kennfarbe orange, geeignet für Flüssiggase wie Propan (MPS), Butan, CNG, LPG und Erdgas. Die Norm ISO 3821 ist bei allen Größen auf der Schlauchdecke aufgedruckt. Programmweiterung: Jetzt auch bis NW50 lieferbar!

Betriebsdruck : siehe Tabelle unten (immer bei 20°C)
 Nennweiten : von NW4 bis NW50 (NW= DN= Nennweite, entspricht dem ca. Innendurchmesser des Schlauches)
 Temperatur : bis 70°C
 Farbe : außen orange

NW	AD	BD	Rollenlänge*	Ident Nr.
4	11,0	20bar	40m /50m *	SGA-06-01
6	14,0	20bar	40m /50m *	SGA-06-02
8	15,0	20bar	40m /50m *	SGA-06-03
9	16,0	20bar	40m /50m *	SGA-06-04
13	23,0	20bar	40m /50m *	SGA-06-05
19	30,0	20bar	40m /50m *	SGA-06-06
25	37,0	25bar	30m / 40m *	SGA-06-07
32	46,0	25bar	30m / 40m *	SGA-06-08
40	54,0	25bar	30m / 40m *	SGA-06-09
50	64,0	25bar	30m / 40m *	SGA-06-10



* je nach Verfügbarkeit

SGA-07 LPG-Flüssiggas-Schlauch (auch für Erdgas) - EN1762 - Standard

Hochwertiger Flüssiggas Schlauch aus Gummi mit Gewebereinlagen. Geeignet für LPG und Erdgas. Zur Ableitung von elektrostatischen Aufladungen ist dieser Schlauchtyp mit einer verdeckt liegenden Kupferlitze versehen. Der Schlauchtyp ist ölbeständig und Norm sowie Betriebsdruck sind außen aufgedruckt.

Betriebsdruck : alle Größen 25bar (immer bei 20°C)

Nennweiten : von NW13 bis NW75 (NW= DN= Nennweite, entspricht dem ca. Innendurchmesser des Schlauches)

Temperatur : bis 70°C

Farbe : außen schwarz

NW	AD	Rollenlänge	Ident Nr.
13	24	40/60m	SGA-07-01
19	32	40/60m	SGA-07-02
25	38	40/60m	SGA-07-03
32	46	40/60m	SGA-07-04
38	54	40/60m	SGA-07-05
50	66	40/60m	SGA-07-06
75	93	40/60m	SGA-07-07



Auf Anfrage auch mit verdeckt liegender Spirale Typ S+D

SGA-12 LPG-Flüssiggas-Schlauch "Orangering" (auch für Erdgas) - EN1762 & DVGW

Hochwertiger Flüssiggas Schlauch aus Gummi mit Gewebereinlagen. Geeignet für LPG und Erdgas. Zur Ableitung von elektrostatischen Aufladungen ist dieser Schlauchtyp mit einer verdeckt liegenden Kupferlitze versehen. Dieser Schlauch ist ölbeständig und Normen sowie Betriebsdruck Ohm-Zeichen sind aufgedruckt. Premiumprodukt *Made in Germany*.

Betriebsdruck : alle Größen 25bar (immer bei 20°C)

Nennweiten : von NW13 bis NW150 (NW= DN= Nennweite, entspricht dem ca. Innendurchmesser des Schlauches)

Temperatur : bis 70°C

Farbe : außen schwarz

NW	AD	Rollenlänge	Ident Nr.
10	19	40m	SGA-12-01
13	23	40m	SGA-12-02
19	31	40/50/60/80m	SGA-12-03
25	38	40/50/60/80m	SGA-12-04
32	45	40/50/60/80m	SGA-12-05
38	52	40/50/60/80m	SGA-12-06
50	66	40/50/60/80m	SGA-12-07
75	93	40m	SGA-12-08
100	118	40m	SGA-12-09
150	173	30m	SGA-12-10



Nicht geeignet für Fluxmittel, hierzu siehe Typ SGA-11

SGA-08 All-Brenngasschlauch - Gummi rot/orange EN ISO 3821 (EN 559)

Hochwertiger Allgasschlauch aus Gummi mit Gewebereinlagen. Geeignet für alle Schweiß- und Brenngase wie zum Beispiel Flüssiggas, Erdgas, Mischgas, Druckluft, Stickstoff, Sauerstoff, Schutzgas, Acetylen. NICHT geeignet für Fluxgase. Norm und Betriebsdruck sind außen aufgedruckt, Farbkombination in Längsrichtung.

Betriebsdruck : alle Größen 20bar (immer bei 20°C)

Nennweiten : von NW6 bis NW20 (NW= DN= Nennweite, entspricht dem ca. Innendurchmesser des Schlauches)

Temperatur : bis 60°C

Farbe : außen rot/orange

NW	AD	Rollenlänge	Ident Nr.
6,3	13,3	40m	SGA-08-301
9	16,0	40m	SGA-08-302
12,5	21,5	40m	SGA-08-303
16	24,0	40m	SGA-08-304
20	30,0	40m	SGA-08-305
25	34,0	40m	SGA-08-306
32	siehe SGA-06 oder SGA-07		Alternative wählen



SGA-09 Argonschlauch - Gummi schwarz - ISO 3821 (auch für Stickstoff & CO2)

Hochwertiger Universalschlauch für alle nichtbrennbare Gase nach ISO 3821. Der Schlauch ist extrem robust flexibel, witterungs- und alterungsbeständig. Er bietet ein Höchstmaß an Arbeitssicherheit und ist speziell konzipiert für harten Einsatz in Industriebetrieben. Norm und Betriebsdruck sind außen aufgedruckt.

Betriebsdruck : alle Größen 20bar (immer bei 20°C)

Nennweiten : von NW6 bis NW16 (NW= DN= Nennweite, entspricht dem ca. Innendurchmesser des Schlauches)

Temperatur : bis 70°C

Farbe : außen schwarz

NW	Wandstärke	Rollenlänge	Ident Nr.
4	3,5	40m	SGA-09-01
5	3,5	40m	SGA-09-02
6,3	3,5	40m	SGA-09-03
8	3,5	40m	SGA-09-04
9	3,5	40m	SGA-09-05
10	3,5	40m	SGA-09-06
13	5,0	40m	SGA-09-07
16	5,0	40m	SGA-09-08



SGA-10 Wasserstoff-Schlauch

Hochwertige Spezialschläuche ausdrücklich konzipiert auch für den Transport von Wasserstoff (gasförmig).

Typ 1: Standard Ausführung aus Gummi SBR/NR; Kennfarbe rot, nach ISO 3821 (vormals EN 559) auch geeignet für Wasserstoff. Norm und Betriebsdruck sind außen aufgedruckt.

Aufgrund der Permeabilität ist auf ausreichende Belüftung der Räumlichkeiten zu achten.

Typ 2: Hochdruck-Ausführung aus Spezial-Kunststoff, doppelt umflochten mit Edelstahl

Betriebsdruck : siehe Tabelle unten (immer bei 20°C)

Nennweiten : von NW4 bis NW9 (NW= DN= Nennweite, entspricht dem ca. Innendurchmesser des Schlauches)

Temperatur : Typ 1: von -20°C bis +60°C (kurzzeitig bis +70°C); Typ 2: von -30°C bis +90°C (Druckabschläge beachten!)

Typ1 - Gummi rot - nach ISO 3821 (vormals EN 559) von -20°C bis +60°C

NW	AD	BD bei 20°C	Rollenlänge	Typ	Ident Nr.
4	11	20 bar *	40m	Typ 1	SGA-10-101
6	13	20 bar *	40/50/100m	Typ 1	SGA-10-102
9	16	20 bar *	40/50/100m	Typ 1	SGA-10-103
12,5	22,5	20 bar *	50/100m	Typ 1	SGA-10-104
16	26	20 bar *	50/100m	Typ 1	SGA-10-105

* Werkseitig wird Typ 1 mit einem BD von 20bar angegeben mit SI-Faktor 3:1

Wir als Firma Schmitz empfehlen die Anwendung aber nur bis max. 10bar, weil dadurch der Sicherheitsfaktor auf 8:1 steigt. Durch diese Maßnahme werden auch eventuelle Abschläge durch die Armatureinbindung auf eine sicherere Basis gestellt.

Typ2 - Spezialkunststoff - von -30°C bis +90°C

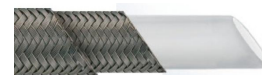
NW	AD	BD bei 20°C	Rollenlänge	Typ	Ident Nr.
6	11	320 bar	20m-40m*	Typ 2	SGA-10-202

Info: Typ 2 wird nur mit von uns aufgedruckten Anschlußarmaturen ausgeliefert. Bitte geben Sie uns für jeden Bedarfsfall die genauen Betriebsparameter, sowie die gewünschte Armaturengröße an.

Neben den obigen Schlauchtypen wird kundenseitig auch gelegentlich unser Schlauchtyp SFA-04 für Wasserstoff-Anwendungen nachgefragt. Siehe in solchen Fällen bitte Rubrik 01-07 unter "Farbspritzschläuche - Typ SFA-04".



Typ 1



Typ 2

weitere
Wasserstoff-
Schlauchtypen
sind auf Anfrage
lieferbar!

SGA-11 Fluxmittel - Gasschläuche - EN 559

Hochwertiger Spezialschlauch ausdrücklich konzipiert für die Anwendung an Gasfluxgeräten. Kennfarbe rot, für Acetylen & Flüssiggas oder blau für Sauerstoff. Diese Schläuche sind, wie in der EN 559 ausdrücklich vom Hersteller gefordert, geeignet für den Einsatz an Gasfluxgeräten! Auch einsetzbar für "MINITHERM®" von Messer Cutting.

Betriebsdruck : alle Größen 20bar (immer bei 20°C)

Nennweiten : von NW3,2 bis NW9 (NW= DN= Nennweite, entspricht dem ca. Innendurchmesser des Schlauches)

Temperatur: bis 60°C

Besonderheiten : Herstellerfreigabe für den Einsatz an Gasfluxgeräten

NW	AD	Farbe	Rollenlänge	Ident Nr.
3,2	7,0	blau	20m	SGA-11-01
	7,0	rot	20m	SGA-11-02
6,5	12,5	blau	20m	SGA-11-03
	12,5	rot	20m	SGA-11-04
9	16,0	rot	20m	SGA-11-05



SGA-13 TRIX-Stickstoffschlauch - 20bar - elektrisch leitfähig

Hochwertiger Stickstoffschlauch aus Gummi mit Gewebeeinlagen. Robust und speziell konzipiert zum Verdrängen und Spülen von explosionsgefährdeten Gasen und deren Gemischen in allen Bereichen der chemischen und petrochemischen Industrie. Speziell für Kesselwagen, Schiene, Schiffsräumen, Rohrleitungen, Behältern.

Betriebsdruck : alle Größen 25bar (immer bei 20°C)

Nennweiten : von NW10 bis NW25 (NW= DN= Nennweite, entspricht dem ca. Innendurchmesser des Schlauches)

Temperatur : bis 60°C

Besonderheiten : **elektrisch leitfähig R< 10 hoch 6 Ohm**

NW	AD	Rollenlänge	Ident Nr.
10	20,0	40m	SGA-13-11
13	23,0	40m	SGA-13-12
19	31,0	40m	SGA-13-13
25	37,0	40m	SGA-13-14

