

Schutz von Schläuchen und Kabeln

Typ		Katalog Seite
	<u>HITZESCHUTZ:</u>	
FG2	Flexo-Protect ® Feuerschutzschlauch - ROT- silikonbeschichtet - geschlossen	16-02
FG3	Flexo-Protect ® Feuerschutzschlauch - WEISS - unbeschichtet - geschlossen	16-03
FK1	Flexo-Protect ® Feuerschutzschlauch - SILBER - mit KLETTVERSCHLUSS	16-04
FK4	Flexo-Protect ® Feuerschutzschlauch - ROT - mit KLETTVERSCHLUSS	16-04
FZ1	Flexo-Protect ® selbstklebendes Hochtemperatur-Glasgewebeband bis 500°C	16-03
FZ2	Flexo-Protect ® selbstklebendes Hochtemperatur-Silikontape - bis 260°C	16-03
SSC-13	Umflechten von Schläuchen mit Hitzeschutz aus Glasgewebe - Anfertigungsware	16-05
	<u>BERSTSCHUTZ:</u>	
BG2	Flexo-Protect ® Berstschutzschlauch - hochzugfest - geschlossen	16-06
BK1	Flexo-Protect ® Berstschutzschlauch - hochzugfest - mit KLETTVERSCHLUSS	16-06
FZ3	Flexo-Protect ® Zubehör für Berstschutzschlauch - Hochtemperatur-Kabelbinder	16-07
FZ4	Flexo-Protect ® Zubehör für Berstschutzschlauch - Klettband	16-07
FZ5	Flexo-Protect ® Zubehör für Berstschutzschlauch - ALU-Presshülsen	16-07
	<u>SCHEUERSCHUTZ und Prallschutz</u>	
SSC-14	Scheuerschutz-Spirale aus KUNSTSTOFF-Feder-flach "PKS-Premium"	16-08
SSC-15	Scheuerschutz-Spirale aus FLACHSTAHL-Feder verzinkt	16-09
SSC-16	Scheuerschutz-Spirale aus RUNDSTAHL-Feder verzinkt & Edelstahl	16-10
SSC-06	Schutzschlauch aus Metall - Robustqualität für dauerhafte Bewegungen	16-11
SSO-10	Schrumpfschlauch als Schlauchschutz	16-12
SSC-07	Umflechten von Schläuchen mit verzinktem Stahldraht - Anfertigungsware	16-13
SSC-08	Umflechten von Schläuchen mit Edelstahldraht - Anfertigungsware	16-13
SSC-23	Schlauchgleitschutzkugeln als Scheuerschutz	16-14
KMI-18	Schlauchprallringe einteilig zum Schlauch- und Armaturenschutz	16-15
SSC-24	Schlauchprallringe zweiteilig-nachrüstbar zum Schlauch- und Armaturenschutz	16-15
	<u>KNICKSCHUTZ und Quetschschutz:</u>	
SSC-19	Rohrknickschutz	16-16
SSC-20	Gummi-Handknickschutz	16-16
SSC-21	Knickschutzfeder enggewellt	16-17
SSC-22	Knickschutzfeder mit Anschlagfunktion	16-18
AVE-09	Schlauchsattel zum Schutz gegen Abknicken	16-19
AVE-01	Schlauchbrücken als Überfahrerschutz	16-20
SSC-25	Schlauch-Umlenker mit Rollenführung	16-21
SSC-26	Schlauchfenster mit Rollenführung	16-22
SSC-27	Schlauchstopper aus Gummi und Kunststoff	16-23
	<u>KABELSCHUTZ</u>	
SSC-01	Schutzschlauch aus Vollgummi dünnwandig	16-24
SSC-02	Schutzschlauch aus Polyestergerewebe	16-24
SSC-03	Schutzschlauch aus Hartkunststoff - Standardqualität trapezförmig gewellt	16-24
SSC-04	Schutzschlauch aus Weichkunststoff mit Stahlspirale - sehr flexibel	16-25
SSC-05	Schutzschlauch aus Metall - Standardqualität für starre Verlegung	16-25



FG2 Flexo-Protect® Feuerschutzschlauch rot mit Silikonbeschichtung

Diese Feuerschutzschläuche bestehen aus einem qualitativ sehr hochwertigen Glasgeflecht, welches außen mit einer starken Beschichtung aus Silikon umgeben ist. Diese Schläuche bieten optimalen Hitzeschutz für Kabel und Schläuche. Auf Anfrage ist dieser Schlauchtyp auch mit einer Zulassung gemäß German Lloyd - Zulassung lieferbar. Anschnitte a 5m möglich.

Nennweiten : von NW6 bis NW150 (die Nennweite entspricht dem ca. Innendurchmesser)
 Temperatur : 260°C Dauertemperatur - kurzzeitig bis 1090°C (Strahlungshitze, nicht Kontakthitze)
 Farbe : außen rot (andere Farben sind auf Anfrage lieferbar)
 Besonderheit : Widersteht sogar dem Kontakt mit kleinen Mengen flüssigen Eisens.
 Info: Je größer eine "Luftsicht" zwischen Innen- und Außenschutzschlauch, desto besser ist die Schutzwirkung.



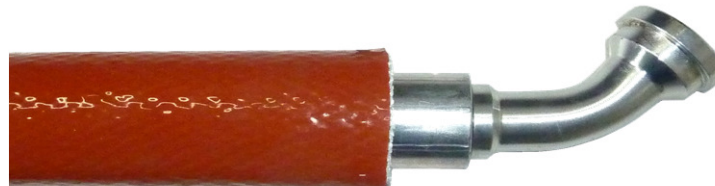
NW ca. in mm	AD ca. in mm	Rollenlänge*	Ident Nr.
6	11	15m/30m	FG2-001
10	15	15m/30m/40m	FG2-002
13	18	15m/30m	FG2-003
15	20	15m/30m/40m	FG2-004
20	25	15m/30m/40m	FG2-005
22	28	15m/30m/40m	FG2-006
25	31	15m/30m/40m	FG2-007
30	36	15m/30m/40m	FG2-008
35	41	15m/30m/40m	FG2-009
40	46	15m/30m/40m	FG2-010
44	50	15m/30m	FG2-011
50	56	15m/25m/30m	FG2-012
57	63	15m/30m	FG2-013
60	66	25m	FG2-014
64	70	15m/30m	FG2-015
70	76	15m/30m	FG2-016
75	81	15m/25m/30m	FG2-017
83	89	15m/30m	FG2-018
89	95	15m/30m	FG2-019
95	101	15m/30m	FG2-020
100	106	15m/25m/30m	FG2-021
114	120	15m/30m	FG2-022
127	133	15m/30m	FG2-023
150	158	15m	FG2-024



*je nach Verfügbarkeit! - fettgedruckte Größen sind üblicherweise Lagerware.

Der Hitzeschutzschlauch schützt im ersten Bild den inneren Hydraulikschlauch gegen auftretende Strahlungshitze. Je größer das "Spiel" von Innen- zu Außenschlauch, desto besser die Schutzwirkung.

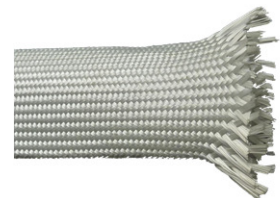
1) Hitzeschutzschlauch über Hydraulikschlauch



Der Hitzeschutzschlauch schützt in diesem zweiten Falle das Personal vor Verletzungen für den Fall, dass der Metallwellschlauch heiß ist und der Kontakt für Personal nicht auszuschließen ist.

2) Hitzeschutzschlauch über Metallwellschlauch





FG3 Flexo-Protect® Hitzeschutzschlauch - WEISS - unbeschichtet

Diese Hitzeschutzschläuche bestehen aus einem qualitativ sehr hochwertigen Glasgeflecht. Die Qualität ist an der feinen, nicht "ausfransenden" Flechtstruktur erkennbar. Daher werden diese Schläuche auch als Glasseidenschläuche bezeichnet. Sie bieten sehr guten Schutz gegen Strahlungshitze.

Nennweiten : von NW5 bis NW100 (die Nennweite entspricht dem ca. Innendurchmesser)
 Temperatur : Typ 1: +500°C (Schmelzpunkt ca.850°C) Typ 2: +300°C (Schmelzpunkt ca. 650°C)
 Farbe : weiß
 Besonderheit : sehr glatte Webstruktur; selbstverlöschend

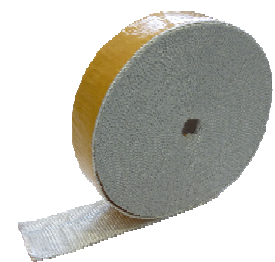
NW ca. in mm	Typ	Rollenlänge	Ident Nr.
5	Typ-1	100m	FG3-101
6	Typ-1	100m	FG3-102
10	Typ-1	100m	FG3-103
12	Typ-1	100m	FG3-104
14	Typ-1	100m	FG3-105
16	Typ-1	100m	FG3-106
17	Typ-1	100m	FG3-107
18	Typ-1	100m	FG3-108
20	Typ-1	100m	FG3-109
25	Typ-1	100m	FG3-110
30	Typ-1	100m	FG3-111
40	Typ-1	100m	FG3-112
50	Typ-2	50m bis 100m	FG3-213
60	Typ-2	50m bis 100m	FG3-214
70	Typ-2	50m bis 100m	FG3-215
80	Typ-2	50m bis 100m	FG3-216
90	Typ-2	50m bis 100m	FG3-217
100	Typ-2	50m bis 100m	FG3-218

FZ1 Flexo-Protect® Hitzeschutzband selbstklebend - für größere ADs

Hitzeschutzband geflochten, asbestfrei, in sehr stabiler Qualität. Einseitig betriebsfertig beschichtet mit einer Lage doppelseitigem Klebeband. Ermöglicht schnelle und saubere Umwicklung von allen Kabeln und Schläuchen in hitzegefährdeten Bereichen. Besonders für größere Durchmesser über NW100 geeignet, oder zur nachträglichen Umwicklung bereits eingebauter Leitungen.

Temperatur : max. +500°C
 Farbe : weiß
 Besonderheit : sehr glatte Webstruktur, Seiten geflochten franst somit nicht aus.

Breite	Dicke	Temperatur	Rollenlänge	Ident Nr.
30mm	ca. 3,0mm	max. 500°C	50m	FZ1-01
50mm	ca. 3,0mm	max. 500°C	50m	FZ1-02
100mm	ca. 3,0mm	max. 500°C	50m	FZ1-03
120mm	ca. 3,0mm	max. 500°C	50m	FZ1-04



FZ2 Flexo-Protect® Hochtemperatur - Silikonband

Trägerloses Silikonband, selbst vulkanisierend, ideal zum Abdichten oder Verschließen von Übergängen zwischen Schutzschläuchen und Armaturen. Es sollte immer mit ausreichend Überlappung verklebt werden, damit ein sauberer Übergang von Schutzschlauch zu Armatur erfolgt. Hohe Öl- und Flammenbeständigkeit.

Temperatur : bis +260°C (kurzzeitig +300°C)
 Farbe : rot oder schwarz (je nach Verfügbarkeit)
 Besonderheit : wirkt wie ein Hochtemperatur-Klebeband

Breite	Dicke	Rollenlänge	Rollenlänge	Ident Nr.
25mm	ca. 0,5mm	11m	rot	FZ2-01
			schwarz	FZ2-02
38mm	ca. 0,3mm	11m	rot	FZ2-03
			schwarz	FZ2-04



FK1 Flexo-Protect® Feuerschutzschlauch - SILBER - mit KLETTVERSCHLUSS

Diese Feuerschutzschläuche bestehen aus einem qualitativ extrem hochwertigen Glasgeflecht, welches außen mit einer Beschichtung aus Eisenoxid umgeben ist. Dieser Typ besitzt längsseitig einen Klettverschluss. Diese Schutzschläuche eignen sich zum Umlegen über Kabel, Schläuche oder andere Leitungsarten.

Nennweiten : von NW25 bis NW102 (NW= DN= Nennweite, entspricht dem ca. Innendurchmesser des Schlauches)

Temperatur : 260°C Dauertemperatur, (Klett 110°C) - kurzzeitig bis 550°C (Klett 350°C)

Farbe : außen silberfarbig

Besonderheit : Besonders preiswert! / Anschnitte in 5m-Schritten möglich!

ID geschlossen ca. in mm	Breite geöffnet	Rollenlänge*	Ident Nr.
25	ca. 115mm	15m*	FK1-01
38	ca. 160mm	15m*	FK1-02
51	ca. 190mm	15m*	FK1-03
64	ca. 230mm	15m*	FK1-04
76	ca. 270mm	15m*	FK1-05
89	ca. 310mm	15m*	FK1-06
102	ca. 380mm	15m*	FK1-07

* Schnitte in 5m-Schritten ist möglich



Sinnbild

FK4 Flexo-Protect® Feuerschutzschlauch - ROT - mit KLETTVERSCHLUSS

Diese Feuerschutzschläuche bestehen aus einem qualitativ extrem hochwertigen Glasgeflecht, welches außen mit einer Beschichtung aus Eisenoxid und zusätzlich Silikon umgeben ist. Dieser Typ besitzt längsseitig einen Klettverschluss. Diese Schutzschläuche eignen sich zum Umlegen über Kabel, Schläuche oder andere Leitungsarten.

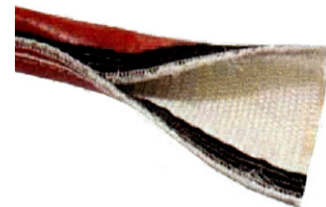
Nennweiten : von NW25 bis NW95 (NW= DN= Nennweite, entspricht dem ca. Innendurchmesser des Schlauches)

Temperatur : 260°C Dauertemperatur, (Klett 110°C) - kurzzeitig bis 1090°C (Klett 350°C)

Farbe : außen silberfarbig

Besonderheit : Besonders preiswert!

ID geschlossen ca. in mm	AD ca. in mm	Rollenlänge*	Ident Nr.
15	19	30m	M FK4-101
20	25	30m	M FK4-102
25	30	30m	M FK4-103
30	36	30m	M FK4-104
35	41	30m	M FK4-105
40	47	30m	M FK4-106
45	52	30m	M FK4-107
50	57	30m	M FK4-108
55	63	30m	M FK4-109
60	68	30m	M FK4-110
65	73	30m	M FK4-111
70	79	30m	M FK4-112
75	84	30m	M FK4-113
80	89	30m	M FK4-114
90	100	30m	M FK4-115
95	105	30m	M FK4-116
100	112	30m	M FK4-117



Sinnbild

für die nachträgliche Montage

SSC-13 Umflechten von Schläuchen mit Hitzeschutzgewebe

Die Umflechtung mit Hitzeschutzgewebe schützt Schläuche und Kabel hervorragend gegen Strahlungshitze. Das direkte maschinelle Umflechten bietet gegenüber Schutzschläuchen den Vorteil, dass das Gewebe fest auf dem Schlauch sitzt und bei beengten Einbauverhältnissen eine kompaktere Einheit bildet.

Es können nahezu alle Schlauchtypen umflochten werden.

Die Schläuche können auf Anfrage auch kombiniert zuerst mit Hitzeschutzgewebe und anschließend zusätzlich mit verzinktem Stahldraht oder Edelstahldraht umflochten werden!

Betriebsdruck : je nach Schlauchtyp, die Umflechtung erhöht ggf. den normalen BD

Nennweiten : von AD10 bis AD80

Temperatur : bis 500°C (für die Umflechtung)

Farbe : hell

Besonderheiten : besonders geeignet bei beengten Einbauverhältnissen!

AD* ca. in mm	Ident Nr. Typ 1 Umflechtung mit 1 x Glas	Ident Nr. Typ 2 Umflechtung mit 1 x Glas & darüber 1x Edelstahl
10-11	SSC-13-101	SSC-13-201
12-13	SSC-13-102	SSC-13-202
14-15	SSC-13-103	SSC-13-203
16-17	SSC-13-104	SSC-13-204
18-19	SSC-13-105	SSC-13-205
20-21	SSC-13-106	SSC-13-206
22-23	SSC-13-107	SSC-13-207
24-25	SSC-13-108	SSC-13-208
26-27	SSC-13-109	SSC-13-209
28-29	SSC-13-110	SSC-13-210
30-31	SSC-13-111	SSC-13-211
32-33	SSC-13-112	SSC-13-212
34-35	SSC-13-113	SSC-13-213
36-37	SSC-13-114	SSC-13-214
38-39	SSC-13-115	SSC-13-215
40-41	SSC-13-116	SSC-13-216
42-43	SSC-13-117	SSC-13-217
44-45	SSC-13-118	SSC-13-218
46-47	SSC-13-119	SSC-13-219
48-49	SSC-13-120	SSC-13-220
50-51	SSC-13-121	SSC-13-221
52-53	SSC-13-122	SSC-13-222
54-55	SSC-13-123	SSC-13-223
56-57	SSC-13-124	SSC-13-224
58-59	SSC-13-125	SSC-13-225
60-61	SSC-13-126	SSC-13-226
62-63	SSC-13-127	SSC-13-227
64-65	SSC-13-128	SSC-13-228
66-67	SSC-13-129	SSC-13-229
68-69	SSC-13-130	SSC-13-230
70-71	SSC-13-131	SSC-13-231
72-73	SSC-13-132	SSC-13-232
74-75	SSC-13-133	SSC-13-233
76-77	SSC-13-134	SSC-13-234
78-79	SSC-13-135	SSC-13-235
80-81	SSC-13-136	SSC-13-236
82-83	SSC-13-137	SSC-13-237
84-85	SSC-13-138	SSC-13-238
86-87	SSC-13-139	SSC-13-239
88-89	SSC-13-140	SSC-13-240
90-91	SSC-13-141	SSC-13-241
92-93	SSC-13-142	SSC-13-242
94-95	SSC-13-143	SSC-13-243
96-97	SSC-13-144	SSC-13-244
98-99	SSC-13-145	SSC-13-245
100-101	SSC-13-146	SSC-13-246
102-103	SSC-13-147	SSC-13-247
104-105	SSC-13-148	SSC-13-248
106-107	SSC-13-149	SSC-13-249
108-109	SSC-13-150	SSC-13-250
110-111	SSC-13-151	SSC-13-251
112-113	SSC-13-152	SSC-13-252
114-115	SSC-13-153	SSC-13-253
116-117	SSC-13-154	SSC-13-254
118-119	SSC-13-155	SSC-13-255
120-121	SSC-13-156	SSC-13-256



Bildbeispiel
Typ 1

Die Identnummer
beschreibt nur
den Aufwand
und das Material
für die
Umflechtung!

Das eigentliche
Schlauchmaterial
wird separat
berechnet oder
kann
kundenseitig
beigestellt werden.

*AD = zu umflechtender Außen Durchmesser

BG2 FLEXO-PROTECT® Berstschutzschlauch - hochzugfest - geschlossen

Dieser Berstschutzschlauch schützt die Umgebung von fluiden Hochdruckschläuchen vor unkontrolliertem Ölaustritt. Der Innendurchmesser des Schutzschlauches sollte hierbei mindestens 50% größer sein als der Außendurchmesser der zu schützenden Leitung. Beachten Sie weiterhin unbedingt die "Anwendungshinweise für Berstschutzschläuche" unter schmitzsiegen.de - wichtige Informationen - "Betriebsanleitungen". Dieser Berstschutz-Schlauch besteht den "Pin hole Test" der die Wirksamkeit gemäß DIN EN ISO 3457 bestätigt.

Nennweiten : für Schläuche von AD20 bis AD100 (AD= entspricht dem ca. Außendurchmesser des Schlauches)

Temperatur : von -30°C bis +100°C

Info: Anschnitte in 10m-Schritten möglich

ID ca. in mm	Flach aufgerollt Rollenbreite	Rollenlänge	Ident Nr.
20	ca.35mm	100m	BG2-01
22	ca.40mm	100m	BG2-02
25	ca.45mm	100m	BG2-03
28	ca.50mm	100m	BG2-04
32	ca.55mm	100m	BG2-05
35	ca.60mm	100m	BG2-06
40	ca.65mm	100m	BG2-07
45	ca.80mm	100m	BG2-08
50	ca.90mm	100m	BG2-09
70	ca.120mm	100m	BG2-10
90	ca.150mm	100m	BG2-11
100	ca.170mm	100m	BG2-12

Optimaler Schutz
bei doppelter
Umlage

* ACHTUNG: Das Bild hat nur Sinnbildcharakter. In der Anwendung als Berstschutzschlauch, sollte der Außenschlauch mindestens 50% größer dimensioniert sein als der Außendurchmesser des Innenschlauches. Ebenso immer doppelte Umlage bei Berstschutzanwendungen!



Sinnbild A*

BK1 FLEXO-PROTECT® Berstschutzschlauch - hochzugfest - mit Klettverschluss

Dieser Berstschutzschlauch schützt die Umgebung von fluiden Hochdruckschläuchen vor unkontrolliertem Ölaustritt. Der Innendurchmesser des Schutzschlauches sollte hierbei mindestens 50% größer sein als der Außendurchmesser der zu schützenden Leitung. Beachten Sie weiterhin unbedingt die "Anwendungshinweise für Berstschutzschläuche" unter schmitzsiegen.de - wichtige Informationen - "Betriebsanleitungen". Dieser Berstschutz-Schlauch besteht den "Pin hole Test" der die Wirksamkeit gemäß DIN EN ISO 3457 bestätigt.

Nennweiten : für Schläuche o. Schlauchpakete von AD15 bis AD200 (AD= entspricht dem ca. Außendurchmesser des Schlauches)

Temperatur : von -20°C bis +120°C

Info: Anschnitte in 5m-Schritten möglich

ID ca. in mm	Flach aufgerollt Rollenbreite	Rollenlänge	Ident Nr.
15	ca.75mm	25m	BK1-01
20	ca.90mm	25m	BK1-02
30	ca.135mm	25m	BK1-03
40	ca.165mm	25m	BK1-04
50	ca.200mm	25m	BK1-05
60	ca.230mm	25m	BK1-06
80	ca.295mm	25m	BK1-07
100	ca.360mm	25m	BK1-08
120	ca.420mm	25m	BK1-09
150	ca.500mm	25m	BK1-10
175	ca.580mm	25m	BK1-11
200	ca.660mm	25m	BK1-12

Optimaler Schutz
bei doppelter
Umlage

* ACHTUNG: Das Bild hat nur Sinnbildcharakter. In der Anwendung als Berstschutzschlauch, sollte der Außenschlauch mindestens 50% größer dimensioniert sein als der Außendurchmesser des Innenschlauches. Ebenso immer doppelte Umlage bei Berstschutzanwendungen!



Sinnbild B*

weitere Größen sind auf Anfrage lieferbar



Typ BK1 ist auch zur einfachen Schlauchbündelung geeignet!



Das Original:
Der Flexo-Protect BK1 ist der erste Klett-Berstschutzschlauch mit der hochfesten Z-Naht. Weitere Info hierzu siehe www.flexo-protect.de



FZ3 FLEXO-PROTECT® Hochtemperatur Kabelbinder

Kabelbinder zum Befestigen von Berstschutz- oder Feuerschutzschläuchen an Armaturenden.
 Es sind zwei Typen lieferbar: Typ 1 besteht aus einem hitzebeständigen Spezialkunststoff bis 105°C.
 Typ 2 besteht komplett aus Edelstahl und ist bis zu 400°C (kurzzeitig max. 600°C) einsetzbar.

Typ 1 aus Hochtemperatur-KUNSTSTOFF					
Bis AD ca. in mm	Bandlänge ca. in mm	Bandbreite ca. in mm	Bild	Farbe	Ident Nr.
22	100	2,5	Bild 1	natur	FZ3-101
35	150	3,5			FZ3-102
50	200	4,6	Bild 2	schwarz	FZ3-103
85	300	4,7			FZ3-104
100	380	7,6			FZ3-105
125	460	7,6			FZ3-106
175	600	7,6			FZ3-107
225	760	7,6			FZ3-108
Typ 2 aus EDELSTAHL - AISI 304					
Bis AD ca. in mm	Bandlänge ca. in mm	Bandbreite ca. in mm	Bild	Farbe	Ident Nr.
25	127	4,6*	Bild 3	Silber	FZ3-201
51	201	4,6*			FZ3-202
102	362	4,6*			FZ3-203
152	521	4,6*			FZ3-204
203	679	4,6*			FZ3-205

*für größere Belastungen ist der EDELSTAHL-Typ auf Anfrage auch in 7,9mm Breite lieferbar



Bild 1



Bild 2



Bild 3

EDELSTAHL

FZ4 FLEXO-PROTECT® Klettband mit Metallverschluss

Klettbänder als Montagehilfe für Berstschutzschläuche oder zum Fixieren von Schlauchpaketen.
 Die verwendete Kunststoff-Metall-Kombination zeichnet sich durch eine hohe Stabilität aus.
 Der Dauertemperatur-Einsatzbereich beträgt +135°C

Für AD ca. in mm	Bandlänge ca. in mm	Bandbreite ca. in mm	Farbe	Ident Nr.
40-75	240	25	schwarz/rot	FZ4-01
60-105	300	25		FZ4-02
70-120	360	25		FZ4-03
105-195	480	25		FZ4-04
140-260	630	25		FZ4-05



FZ5 FLEXO-PROTECT® Fixier-Presshülse

Rohrpresshülsen aus Aluminium zum Verpressen des Berstschutzschlauchs auf der Hydraulikpressfassung.
 Dieses Pressen über der eigentlichen Hochdruckschlauch-Pressfassung erfordert große Sorgfalt, damit es nicht zu einem Überpressen der eigentlichen Hochdruck-Verpressung kommt.

ID ca. in mm	AD ca. in mm	Länge ca. in mm	Wandstärke ca. in mm		Ident Nr.
22	25	25	1,5	I	FZ5-100
26	30	30	2,0	M	FZ5-101
31	35			M	FZ5-102
36	40			M	FZ5-103
46	50			M	FZ5-104
51	55			M	FZ5-105
57	61			M	FZ5-106
67	71			M	FZ5-107
76	80	40	2,0	M	FZ5-108
84	88			M	FZ5-109
101	105			M	FZ5-110
102	107	90	2,5	M	FZ5-111
120	125			M	FZ5-112

Auf Anfrage auch in EDELSTAHL V2A lieferbar!



SSC-14 Scheuerschutz-Spirale aus Kunststoff flach "PKS-Premium"

Diese Kunststoff-Scheuerschutzspiralen sind hervorragend geeignet, um Schlauchleitungen vor mechanischen Beschädigungen von außen zu schützen. Ebenso finden sie Verwendung um mehrere Leitungen zu einem Schlauchpaket zu bündeln. Durch die diversen Farbvarianten besteht die Möglichkeit, verschiedene Leitungsfunktionen sofort erkennbar zu gestalten. Gute Elastizität, verbunden mit einer angemessenen Rückstellkraft bei gleichzeitiger guter Abriebfestigkeit sind die weiteren Merkmale dieser Spiralen.

Nennweiten : empfohlener Verwendungsbereich : 9mm bis 190mm
 Temperatur : Typ 1,3,4,5,6 : max. +95°C ; Typ 2 : max. +110°C
 Typen: Typ 1 "Premium black" ist die am häufigsten verwendete Variante
 Typ 2 "Premium RAIL" Variante für Anwendungen in Bahnbereich, entspricht EN 45545-2
 Typ 3-6 "Premium green, red, yellow, blue" farbig (teilweise Mindestmengen für blau)
 Rollenlänge: je nach Verfügbarkeit und Größe 20m-, 25m-, 50m-Rollen (Ausnahme ID100, hier 12m oder 15m)
 Besonderheiten : keine Korrosion, sehr leicht und flexibel



Sinnbild A

Typ 1 - schwarz - "Premium black"		
ID* ca. in mm	empfohlener Anwendungsbereich ca. in mm	Ident Nr.
9-10	9-17	B SSC-14-101
12-13	12-22	B SSC-14-102
14-16	15-27	B SSC-14-103
20-22	20-35	B SSC-14-104
25-27	26-43	B SSC-14-105
32-35	33-52	B SSC-14-106
40-44	42-65	B SSC-14-107
50-56	52-78	B SSC-14-108
63-69	65-95	B SSC-14-109
74-80	78-110	B SSC-14-110
95-100	97-125	B SSC-14-111
115-120	115-145	C SSC-14-112
125-130	125-160	C SSC-14-113
145-150	145-190	C SSC-14-114

Typ 2 - schwarz - "Premium RAIL" EN45545-2		
ID* ca. in mm	empfohlener Anwendungsbereich ca. in mm	Ident Nr.
9-10	9-17	I SSC-14-201
12-13	12-22	I SSC-14-202
14-16	15-27	I SSC-14-203
20-22	20-35	I SSC-14-204
25-27	26-43	I SSC-14-205
32-35	33-52	I SSC-14-206
40-44	42-65	I SSC-14-207
50-56	52-78	H SSC-14-208
63-69	65-95	H SSC-14-209
74-80	78-110	H SSC-14-210
95-100	97-125	H SSC-14-211
113-118	-	-
125-130	-	-
145-150	-	-



Sinnbild B

Typ 3 - grün - "Premium green"		
ID* ca. in mm	empfohlener Anwendungsbereich ca. in mm	Ident Nr.
9-10	9-17	I SSC-14-301
12-13	12-22	I SSC-14-302
14-16	15-27	I SSC-14-303
20-22	20-35	I SSC-14-304
25-27	26-43	I SSC-14-305
32-35	33-52	I SSC-14-306
40-44	42-65	I SSC-14-307
50-56	52-78	I SSC-14-308
63-69	65-95	I SSC-14-309
74-80	78-110	I SSC-14-310
95-100	97-125	I SSC-14-311

Typ 4 - rot - "Premium red"		
ID* ca. in mm	empfohlener Anwendungsbereich ca. in mm	Ident Nr.
9-10	9-17	I SSC-14-401
12-13	12-22	I SSC-14-402
14-16	15-27	I SSC-14-403
20-22	20-35	I SSC-14-404
25-27	26-43	I SSC-14-405
32-35	33-52	I SSC-14-406
40-44	42-65	I SSC-14-407
50-56	52-78	I SSC-14-408
63-69	65-95	I SSC-14-409
74-80	78-110	I SSC-14-410
95-100	97-125	I SSC-14-411



Sinnbild C

Typ 5 - gelb - "Premium yellow"		
ID* ca. in mm	empfohlener Anwendungsbereich ca. in mm	Ident Nr.
9-10	9-17	I SSC-14-501
12-13	12-22	I SSC-14-502
14-16	15-27	I SSC-14-503
20-22	20-35	I SSC-14-504
25-27	26-43	I SSC-14-505
32-35	33-52	I SSC-14-506
40-44	42-65	I SSC-14-507
50-56	52-78	I SSC-14-508
63-69	65-95	I SSC-14-509
74-80	78-110	I SSC-14-510
95-100	97-125	I SSC-14-511

Typ 6 - blau - "Premium blue"		
ID* ca. in mm	empfohlener Anwendungsbereich ca. in mm	Ident Nr.
9-10	9-17	H SSC-14-601
12-13	12-22	H SSC-14-602
14-16	15-27	H SSC-14-603
20-22	20-35	H SSC-14-604
25-27	26-43	H SSC-14-605
32-35	33-52	H SSC-14-606
40-44	42-65	H SSC-14-607
50-56	52-78	H SSC-14-608
63-69	65-95	H SSC-14-609
74-80	78-110	H SSC-14-610
95-100	97-125	H SSC-14-611



Sinnbild D

* Die Werte entsprechen den "Werksauslieferungs-Angaben". Bereits geringe "Bewegungen", sowie die Lagerumstände können bereits zu abweichenden Werten führen. Deshalb die Angaben des ID "von-bis" nur als ca.-Werte zu betrachten.

SSC-15 Scheuerschutz-Spirale aus Flachstahlfeder verzinkt

Diese Scheuerschutzspiralen aus galvanisch verzinktem Stahl sind hervorragend geeignet um Schlauchleitungen vor mechanischen Beschädigungen von außen zu schützen. Diese Metallausführung ist überall dort vorteilhaft, wo Kunststoffspiralen aufgrund ihrer Maximaltemperatur nicht ausreichen. Ein weiterer möglicher Vorteil besteht darin, dass diese Metallausführung dünnere Spiral-Wandstärken ermöglicht, was je nach Anwendung zu einem geringeren Gesamt-Außen Durchmesser führen kann.

Nennweiten : für Schläuche AD13 bis AD72

Temperatur : bis 400°C

Material: Normalstahl

Farbe : weiß verzinkt

Besonderheiten : bei hohen Temperaturen hervorragend geeignet

Zusatzinfo: die unten angegebenen Rollenlängen richten sich nach der jeweiligen Verfügbarkeit



ID ca. in mm	Material- stärke ca. **	Rollenlänge*	Ident Nr.
13	0,8 mm	4m bis 5m*	SSC-15-01
15	0,8 mm	4m bis 5m*	SSC-15-02
16	0,8 mm	4m bis 5m*	SSC-15-03
17	0,8 mm	4m bis 5m*	SSC-15-04
18	0,8 mm	4m bis 5m*	SSC-15-05
19	0,8 mm	4m bis 5m*	SSC-15-06
20	0,8 mm	4m bis 5m*	SSC-15-07
21	0,8 mm	4m bis 5m*	SSC-15-08
22	0,8 mm	4m bis 5m*	SSC-15-09
23	0,8 mm	4m bis 5m*	SSC-15-10
24	0,8 mm	4m bis 5m*	SSC-15-11
26	0,8 mm	4m bis 5m*	SSC-15-12
28	0,8 mm	4m bis 5m*	SSC-15-13
29	0,8 mm	4m bis 5m*	SSC-15-14
30	0,8 mm	4m bis 5m*	SSC-15-15
32	0,8 mm	4m bis 5m*	SSC-15-16
34	0,8 mm	4m bis 5m*	SSC-15-17
38	0,8 mm	4m bis 5m*	SSC-15-18
40	0,8 mm	4m bis 5m*	SSC-15-19
41	0,8 mm	4m bis 5m*	SSC-15-20
42	1,0 mm	4m bis 5m*	SSC-15-21
47	1,0 mm	4m bis 5m*	SSC-15-22
48	1,0 mm	4m bis 5m*	SSC-15-23
49	1,0 mm	4m bis 5m*	SSC-15-24
52	1,0 mm	4m bis 5m*	SSC-15-25
54	1,0 mm	4m bis 5m*	SSC-15-26
60	1,0 mm	4m bis 5m*	SSC-15-27
68	1,0 mm	4m bis 5m*	SSC-15-28
72	1,0 mm	4m bis 5m*	SSC-15-29



Sinnbild



Anwendungsbild

* Je nach Verfügbarkeit - Anschnitte in 1m-Schritten möglich

** Wanddicken-Angabe unter Vorbehalt (kann im Einzelfall abweichen)

SSC-16 Scheuerschutz-Spirale aus Rundstahlfeder verzinkt - weit gewellt

Diese Scheuerschutzspirale ist hervorragend geeignet um Schlauchleitungen vor mechanischen Beschädigungen von außen zu schützen. Diese Metallausführung ist überall dort vorteilhaft, wo Kunststoffspiralen aufgrund ihrer Maximaltemperatur nicht ausreichen. Diese Spiralen aus Rundstahl lassen sich leicht 1-2mm "aufdrehen", um so den Innendurchmesser geringfügig zu erweitern. Nachdem man sie so über den zu schützenden Schlauch geschoben hat, federt die Schutzspirale wieder zusammen und legt sich eng um den Innenschlauch.

Betriebsdruck : entfällt

Nennweiten : für Schläuche AD10 bis AD56 - WEITERE GRÖSSEN AUF ANFRAGE!

Varianten : Typ 1 Stahl verzinkt ; Typ 2 EDELSTAHL (AISI 304)

Temperatur : Stahlausführung bis 400°C ; Edelstahlausführung bis 600°C

Besonderheiten : sehr hohe Rückstellkraft; bei hohen Temperaturen hervorragend geeignet

Legende : ID = ca. Innendurchmesser (diese Angaben in mm)



ID ca. in mm	Lieferlänge (auseinander- gezogen)	Ident Nr. Typ 1 Stahl verz.
10	5/10m*	SSC-16-101
13	4m	SSC-16-102
15	5/10m*	SSC-16-103
16	4m	SSC-16-104
17	5/10m*	SSC-16-105
18	4/10m*	SSC-16-106
19	5/10m*	SSC-16-107
20	4/10m*	SSC-16-108
21	5/10m*	SSC-16-109
22	4/10m*	SSC-16-110
23	5/10m*	SSC-16-111
24	4/10m*	SSC-16-112
25	10m	SSC-16-113
26	4/10m*	SSC-16-114
27	10m	SSC-16-115
28	4m	SSC-16-116
29	5m	SSC-16-117
30	4/5m*	SSC-16-118
31	5m	SSC-16-119
32	4m	SSC-16-120
33	5m	SSC-16-121
34	5m	SSC-16-122
35	5m	SSC-16-123
37	5m	SSC-16-124
38	4m	SSC-16-125
40	4/5m*	SSC-16-126
41	5m	SSC-16-127
42	4m	SSC-16-128
43	5m	SSC-16-129
45	5m	SSC-16-130
48	5m	SSC-16-131
51	5m	SSC-16-132
56	5m	SSC-16-133

*je nach Verfügbarkeit!

ID ca. in mm	Lieferlänge (auseinander- gezogen)	Ident Nr. Typ 2 EDELSTAHL
10	4/5/10m*	SSC-16-201
13	4/5/10m*	SSC-16-202
15	4/5/10m*	SSC-16-203
16	4/5/10m*	-
17	4/5/10m*	-
18	4/5/10m*	-
19	4/5/10m*	-
20	4/5/10m*	SSC-16-208
21	4/5/10m*	-
22	4/5/10m*	-
23	4/5/10m*	SSC-16-211
24	4/5/10m*	-
25	4/5/10m*	-
26	4/5/10m*	SSC-16-214
27	4/5/10m*	SSC-16-215
28	4/5/10m*	-
29	4/5/10m*	-
30	4/5/10m*	-
31	4/5/10m*	-
32	4/5/10m*	-
33	4/5/10m*	-
34	4/5/10m*	-
35	4/5/10m*	SSC-16-223
37	4/5/10m*	SSC-16-224
38	4/5/10m*	-
40	4/5/10m*	SSC-16-226
41	4/5/10m*	SSC-16-227
42	4/5/10m*	-
43	4/5/10m*	-
45	4/5/10m*	SSC-16-230
48	4/5/10m*	SSC-16-231
51	4/5/10m*	-
56	4/5/10m*	SSC-16-233

*je nach Verfügbarkeit!

Stahl
&
INOX
Stainless Steel

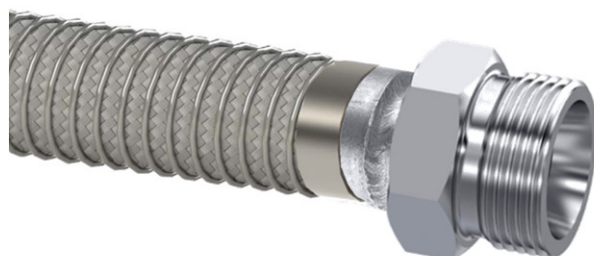


Sinnbild

Achtung:
Diese Ident Nr. bezeichnet
eine über die ganze Länge
auseinandergezogene
Feder. Falls pressgewickelt
gewünscht wird,
siehe unsere Nr. SSC-21
(siehe nächste Seiten)

Anwendungsbeispiel als Schutzschlauch über einer Ganzmetall-Wellschlauchleitung:

Die Scheuerschutz-Feder schützt in diesem Falle das relativ "empfindliche" Außen-Druckgeflecht des darunterliegenden Metallschlauchs gegen ÄUßERE BESCHÄDIGUNGEN.



SSC-06 Schutzschlauch aus Metall - Robustausführung - Agraffprofil

Schutzschlauch komplett aus Stahl verzinkt in Robustqualität mit doppelt eingehaktem Agraffprofil. Diese Schläuche eignen sich zum Schutz von Schläuchen, Kabeln und Rohren, auch wenn die zu schützenden Leitungen permanenten Biegezyklen bis an die Biegegrenze ausgesetzt sind. Eingesetzt werden sie vor allem bei Anwendungen in denen mit Funkenflug zu rechnen ist. Im Vergleich zur einfach gearbeiteten Metall-Absaugschläuchen ist diese Qualität mit weitem Abstand knicksicherer und mechanisch stabiler.

Betriebsdruck : nur für drucklosen Einsatz

Nennweiten : ID 10mm bis 400mm (ID 4mm bis ID9 mm auf Anfrage)

Varianten : Typ 1 Stahl verzinkt ; Typ 2 EDELSTAHL (AISI 304)

Temperatur : Stahlausführung bis 400°C ; Edelstahlausführung bis 600°C

Legende ID = ca. Innendurchmesser; AD = ca. Außendurchmesser; BR = ca. engster Biegeradius (alle Angaben in mm)

ID	AD	BR	Rollenlänge	Ident Nr. Typ 1 Stahl verz.
10	12,2	55	max. 60m	SSC-06-107
11	13,2	60	max. 60m	SSC-06-108
12	14,2	65	max. 60m	SSC-06-109
13	15,2	70	max. 60m	SSC-06-110
14	16,8	80	max. 60m	SSC-06-111
14,5	17,3	83	max. 60m	SSC-06-112
15	17,8	85	max. 50m	SSC-06-113
16	18,8	90	max. 50m	SSC-06-114
18	20,8	95	max. 50m	SSC-06-115
19	21,8	98	max. 50m	SSC-06-116
20	22,8	100	max. 50m	SSC-06-117
23	25,8	125	max. 50m	SSC-06-118
25	28,3	135	max. 50m	SSC-06-119
28	31,3	150	max. 40m	SSC-06-120
30	33,3	155	max. 40m	SSC-06-121
32	35,3	170	max. 40m	SSC-06-122
35	38,3	185	max. 40m	SSC-06-123
36	39,3	185	max. 40m	SSC-06-124
40	44,4	210	max. 40m	SSC-06-125
45	49,4	240	max. 30m	SSC-06-126
50	54,4	260	max. 30m	SSC-06-127
54	58,4	270	max. 30m	SSC-06-128
55	59,4	270	max. 30m	SSC-06-129
60	66,0	310	max. 30m	SSC-06-130
65	71,0	315	max. 25m	SSC-06-131
70	76,0	325	max. 25m	SSC-06-132
75	81,0	345	max. 25m	SSC-06-133
80	86,0	370	max. 25m	SSC-06-134
85	91,0	385	max. 25m	SSC-06-135
90	98,0	400	max. 25m	SSC-06-136
100	108,0	440	max. 25m	SSC-06-137
105	109,5	450	max. 25m	SSC-06-138
110	114,5	470	max. 25m	SSC-06-139
120	124,5	490	max. 25m	SSC-06-140
125	129,5	500	max. 25m	SSC-06-141
140	144,5	520	max. 25m	SSC-06-142
150	155,0	550	max. 25m	SSC-06-143
200	205,0	700	max. 25m	SSC-06-144
250	255,0	925	max. 25m	SSC-06-145
300	305,0	1100	max. 25m	SSC-06-146
400	405,0	1400	max. 25m	SSC-06-147

ID	AD	BR	Rollenlänge	Ident Nr. Typ 2 EDELSTAHL
10	12,2	55	max. 60m	SSC-06-207
11	13,2	60	max. 60m	SSC-06-208
12	14,2	65	max. 60m	SSC-06-209
13	15,2	70	max. 60m	SSC-06-210
14	16,8	80	max. 60m	SSC-06-211
14,5	17,3	83	max. 60m	SSC-06-212
15	17,8	85	max. 50m	SSC-06-213
16	18,8	90	max. 50m	SSC-06-214
18	20,8	95	max. 50m	SSC-06-215
19	21,8	98	max. 50m	SSC-06-216
20	22,8	100	max. 50m	SSC-06-217
23	25,8	125	max. 50m	SSC-06-218
25	28,3	135	max. 50m	SSC-06-219
28	31,3	150	max. 40m	SSC-06-220
30	33,3	155	max. 40m	SSC-06-221
32	35,3	170	max. 40m	SSC-06-222
35	38,3	185	max. 40m	SSC-06-223
36	39,3	185	max. 40m	SSC-06-224
40	44,4	210	max. 40m	SSC-06-225
45	49,4	240	max. 30m	SSC-06-226
50	54,4	260	max. 30m	SSC-06-227
54	58,4	270	max. 30m	SSC-06-228
55	59,4	270	max. 30m	SSC-06-229
60	66,0	310	max. 30m	SSC-06-230
65	71,0	315	max. 25m	SSC-06-231
70	76,0	325	max. 25m	SSC-06-232
75	81,0	345	max. 25m	SSC-06-233
80	86,0	370	max. 25m	SSC-06-234
85	91,0	385	max. 25m	SSC-06-235
90	98,0	400	max. 25m	SSC-06-236
100	108,0	440	max. 25m	SSC-06-237
105	109,5	450	max. 25m	SSC-06-238
110	114,5	470	max. 25m	SSC-06-239
120	124,5	490	max. 25m	SSC-06-240
125	129,5	500	max. 25m	SSC-06-241
140	144,5	520	max. 25m	SSC-06-242
150	155,0	550	max. 25m	SSC-06-243
200	205,0	700	max. 25m	SSC-06-244
250	255,0	925	max. 25m	SSC-06-245
300	305,0	1100	max. 25m	SSC-06-246
400	405,0	1400	max. 25m	SSC-06-247



Stahl
&
INOX
Stainless Steel



Sinnbild



Profilquerschnitt

Anwendungsbeispiel als Schutzschlauch über einer Ganzmetall-Wellschlauchleitung:

Der Agraff-Schutzschlauch schützt in diesem Falle das relativ "empfindliche" Außen-Druckgeflecht des darunterliegenden Metallschlauchs gegen ÄUßERE BESCHÄDIGUNGEN. Gleichzeitig wirkt der Agraff-Schutzschlauch als KNICKSCHUTZ vor dem "Überbiegen" des Innenschlauchs.

Diese Agraff-Schutzschläuche werden teilweise nur auch den Enden von Metallwellschläuchen eingesetzt, teilweise aber auch als Schutzschlauch über die gesamte Länge.



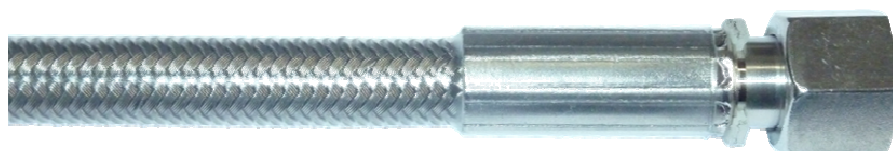
SSO-10 Schrumpfschlauch

Schrumpfschlauch aus strahlenvernetztem Polyolefin. Dünnwandig und flexibel mit einer Schrumpfrate von 3:1(=Typ1+2) oder 2:1(=Typ3). Diese Schläuche gewährleisten eine zuverlässige elektrische Isolation, sind aber auch als Schutzschlauch für ungleiche Schlauchübergänge hervorragend geeignet. Es sind sowohl Typen mit, also auch ohne heißschmelzendem Innenkleber lieferbar (siehe Tabelle unten).

Nennweiten : von AD 1,5mm bis AD 50,8mm
 Betriebsdruck : entfällt
 Schrumpfrate Typ 1+2: 3:1 (Typ1=ohne Innenkleber; Typ 2= mit Innenkleber)
 Schrumpfrate Typ 3: 2:1 (ohne Innenkleber)
 Temperatur : Mindest-Schrumpftemperatur 120°C ; anschließende Betriebstemperatur -55°C bis 125°C
 Farbe : diverse Farben lieferbar, siehe Tabelle unten
 Besonderheiten : mit und ohne heißschmelzendem Innenkleber lieferbar



Innen-durchmesser vor der Schrumpfung	kleinster ID nach Schrumpfung	Typ	Innenkleber	Rollenlänge	Farbe	Ident. Nr.
1,5	0,5	Typ-1	ohne	10m, 11,5m, 15m oder 20m <i>je nach Verfügbarkeit</i>	schwarz	SSO-10-01
					transparent	SSO-10-02
3,0	1,0	Typ-1	ohne	5m oder 10m <i>je nach Verfügbarkeit</i>	schwarz	SSO-10-03
					transparent	SSO-10-04
		Typ-2	mit		schwarz	SSO-10-05
					transparent	SSO-10-06
6,0	2,0	Typ-1	ohne	grün-gelb	SSO-10-08	
		Typ-2	mit	schwarz	SSO-10-09	
9,0	3,0	Typ-1	ohne	5m oder 10m <i>je nach Verfügbarkeit</i>	transparent	SSO-10-10
					schwarz	SSO-10-11
					transparent	SSO-10-12
		Typ-2	mit		grün-gelb	SSO-10-13
					schwarz	SSO-10-14
					transparent	SSO-10-15
12,0	4,0	Typ-1	ohne	schwarz	SSO-10-16	
					transparent	SSO-10-17
		Typ-2	mit		grün-gelb	SSO-10-18
					transparent	SSO-10-19
18,0	6,0	Typ-1	ohne	4m	schwarz	SSO-10-20
					grün-gelb	SSO-10-21
24,0	8,0	Typ-1	ohne	3m	schwarz	SSO-10-22
					transparent	SSO-10-23
					grün-gelb	SSO-10-24
		Typ-2	mit		schwarz	SSO-10-25
					transparent	SSO-10-26
					transparent	SSO-10-27
19,1	9,6	Typ-3	ohne	50m	schwarz	SSO-10-28
				30m	transparent	SSO-10-29
					gelb	SSO-10-30
25,4	12,7	Typ-3	ohne	3m, 30m, 50m <i>je nach Verfügbarkeit</i>	schwarz	SSO-10-31
					transparent	SSO-10-32
					gelb	SSO-10-33
					schwarz	SSO-10-34
38,1	19,1	Typ-3	ohne	25m	transparent	SSO-10-35
				30m	gelb	SSO-10-36
					schwarz	SSO-10-37
50,8	25,4	Typ-3	ohne	25m	transparent	SSO-10-38
				20m	gelb	SSO-10-39
					30m	schwarz



Anwendungsbeispiel:
 Auf dem Bild kaum erkennbar schmiegt sie der transparente Schrumpfschlauch auf einen HD-PTFE-Schlauch wie eine zweite Haut! Dies ermöglicht es in diesem Falle, die Oberfläche, sowie den Übergang Geflecht zu Presshülse einfach zu reinigen!

SSC-07 Umflechten von Schläuchen mit verzinktem Stahldraht

Die Umflechtung mit verzinktem Stahldraht schützt Schläuche beispielsweise gegen Funkenflug bei schweißtechnischen oder trennschneidtechnischen Anwendungen. Diese Schutzmaßnahme findet man ebenfalls häufig in Bereichen von Hochöfen oder Walzwerksanlagen. Bis zu einem gewissen Grad schützt die Umflechtung ebenfalls gegen Schlackespritzer. Es können nahezu alle Schlauchtypen umflochten werden. Bei so geschützten Schläuchen spricht man dann auch umgangssprachlich von Panzerschläuchen.

Betriebsdruck : je nach Schlauchtyp, die Umflechtung erhöht ggf. den normalen BD

Nennweiten : von AD10 bis AD100

Temperatur : bis 400°C (für die Umflechtung)

Farbe : silberfarbig

AD*	Ident Nr.
10	SSC-07-01
11	SSC-07-02
12	SSC-07-03
13	SSC-07-04
14	SSC-07-05
15	SSC-07-06
16	SSC-07-07
17	SSC-07-08
18	SSC-07-09
19	SSC-07-10
20	SSC-07-11
21	SSC-07-12
22	SSC-07-13
23	SSC-07-14
24	SSC-07-15
25	SSC-07-16
26	SSC-07-17
27	SSC-07-18
28	SSC-07-19
29	SSC-07-20
30	SSC-07-21
31	SSC-07-22
32	SSC-07-23

AD*	Ident Nr.
33	SSC-07-24
34	SSC-07-25
35	SSC-07-26
36	SSC-07-27
37	SSC-07-28
38	SSC-07-29
39	SSC-07-30
40	SSC-07-31
41	SSC-07-32
42	SSC-07-33
43	SSC-07-34
44	SSC-07-35
45	SSC-07-36
46	SSC-07-37
47	SSC-07-38
48	SSC-07-39
49	SSC-07-40
50	SSC-07-41
51	SSC-07-42
52	SSC-07-43
53	SSC-07-44
54	SSC-07-45
55	SSC-07-46

AD*	Ident Nr.
56	SSC-07-47
57	SSC-07-48
58	SSC-07-49
59	SSC-07-50
60	SSC-07-51
61	SSC-07-52
62	SSC-07-53
63	SSC-07-54
64	SSC-07-55
65	SSC-07-56
66	SSC-07-57
67	SSC-07-58
68	SSC-07-59
69	SSC-07-60
70	SSC-07-61
71	SSC-07-62
72	SSC-07-63
73	SSC-07-64
74	SSC-07-65
75	SSC-07-66
76	SSC-07-67
77	SSC-07-68
78	SSC-07-69

AD*	Ident Nr.
79	SSC-07-70
80	SSC-07-71
81	SSC-07-72
82	SSC-07-73
83	SSC-07-74
84	SSC-07-75
85	SSC-07-76
86	SSC-07-77
87	SSC-07-78
88	SSC-07-79
89	SSC-07-80
90	SSC-07-81
91	SSC-07-82
92	SSC-07-83
93	SSC-07-84
94	SSC-07-85
95	SSC-07-86
96	SSC-07-87
97	SSC-07-88
98	SSC-07-89
99	SSC-07-90
100	SSC-07-91



Fortsetzung der Tabelle siehe rechts !

*AD = zu umflechtender Außendurchmesser

SSC-08 Umflechten von Schläuchen mit Edelstahl Draht

Die Umflechtung mit Edelstahl draht schützt Schläuche beispielsweise gegen Funkenflug bei schweißtechnischen oder trennschneidtechnischen Anwendungen. Diese Schutzmaßnahme findet man ebenfalls häufig in Bereichen von Hochöfen oder Walzwerksanlagen. Bis zu einem gewissen Grad schützt die Umflechtung ebenfalls gegen Schlackespritzer. Es können nahezu alle Schlauchtypen umflochten werden. Bei so geschützten Schläuchen spricht man dann auch umgangssprachlich von Panzerschläuchen. Der Edelstahl draht eignet sich besonders bei Anwendungen wo es zusätzlich auf erhöhten Korrosionsschutz oder erhöhte Temperaturbeständigkeiten ankommt.

Betriebsdruck : je nach Schlauchtyp, die Umflechtung erhöht ggf. den normalen BD

Nennweiten : von AD10 bis AD100

Temperatur : bis 500°C (für die Umflechtung)

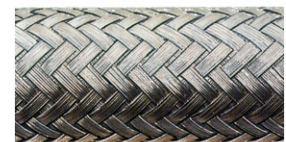
Farbe : silberfarbig

AD*	Ident Nr.
10	SSC-08-01
11	SSC-08-02
12	SSC-08-03
13	SSC-08-04
14	SSC-08-05
15	SSC-08-06
16	SSC-08-07
17	SSC-08-08
18	SSC-08-09
19	SSC-08-10
20	SSC-08-11
21	SSC-08-12
22	SSC-08-13
23	SSC-08-14
24	SSC-08-15
25	SSC-08-16
26	SSC-08-17
27	SSC-08-18
28	SSC-08-19
29	SSC-08-20
30	SSC-08-21
31	SSC-08-22
32	SSC-08-23

AD*	Ident Nr.
33	SSC-08-24
34	SSC-08-25
35	SSC-08-26
36	SSC-08-27
37	SSC-08-28
38	SSC-08-29
39	SSC-08-30
40	SSC-08-31
41	SSC-08-32
42	SSC-08-33
43	SSC-08-34
44	SSC-08-35
45	SSC-08-36
46	SSC-08-37
47	SSC-08-38
48	SSC-08-39
49	SSC-08-40
50	SSC-08-41
51	SSC-08-42
52	SSC-08-43
53	SSC-08-44
54	SSC-08-45
55	SSC-08-46

AD*	Ident Nr.
56	SSC-08-47
57	SSC-08-48
58	SSC-08-49
59	SSC-08-50
60	SSC-08-51
61	SSC-08-52
62	SSC-08-53
63	SSC-08-54
64	SSC-08-55
65	SSC-08-56
66	SSC-08-57
67	SSC-08-58
68	SSC-08-59
69	SSC-08-60
70	SSC-08-61
71	SSC-08-62
72	SSC-08-63
73	SSC-08-64
74	SSC-08-65
75	SSC-08-66
76	SSC-08-67
77	SSC-08-68
78	SSC-08-69

AD*	Ident Nr.
79	SSC-08-70
80	SSC-08-71
81	SSC-08-72
82	SSC-08-73
83	SSC-08-74
84	SSC-08-75
85	SSC-08-76
86	SSC-08-77
87	SSC-08-78
88	SSC-08-79
89	SSC-08-80
90	SSC-08-81
91	SSC-08-82
92	SSC-08-83
93	SSC-08-84
94	SSC-08-85
95	SSC-08-86
96	SSC-08-87
97	SSC-08-88
98	SSC-08-89
99	SSC-08-90
100	SSC-08-91



Fortsetzung der Tabelle siehe rechts !

*AD = zu umflechtender Außendurchmesser

SSC-23 Gleitschutzkugeln als Scheuerschutz

Diese Gleitkugeln bedeuten eine erhebliche Erleichterung beim Umgang mit langen Schläuchen auf glatten Oberflächen. Neben dem vereinfachten "Hintersicherherziehen" des Schlauches, verhindert der Einsatz dieser Gleitkugeln auch den sonst unerwünschten "Wasserstau" durch komplett aufliegende Schlauchleitungen. Typische Einsatzbereiche sind Schwimmbäder, Werkstätten und Brauereien. Die langlebigen Kunststoff-Kugelhälften können einfach mit einem handelsüblichen Schraubendreher an beliebiger Stelle des Schlauches, mittels den mitgelieferten Edelstahlschrauben montiert werden. Werksseitig wird empfohlen, alle 40cm eine Gleitkugel zu montieren, um ein optimales Handhabungsergebnis zu erzielen.

Nennweiten : für Schläuche mit von AD 12,0mm bis AD 19,0mm
 Betriebsdruck : entfällt
 Temperatur : bis 150°C max.
 Farbe : diverse Farben lieferbar, siehe Tabelle unten
 Besonderheiten : mit und ohne heißschmelzendem Innenkleber lieferbar

Innen-durchmesser der Kugeln	Farbe der Kugeln	Außen-durchmesser der Kugeln	benötigte Menge für ...m Schlauchlänge	Set bestehend aus Stück	Ident Nr. für das Set
12,0mm	blau	34 mm	für 10m werden 24 Kugeln benötigt	24 Stück	SSC-23-101
			für 15m werden 37 Kugeln benötigt	37 Stück	SSC-23-102
			für 20m werden 49 Kugeln benötigt	49 Stück	SSC-23-103
			für 25m werden 61 Kugeln benötigt	61 Stück	SSC-23-104
15,8mm	orange	34 mm	für 10m werden 24 Kugeln benötigt	24 Stück	SSC-23-201
			für 15m werden 37 Kugeln benötigt	37 Stück	SSC-23-202
			für 20m werden 49 Kugeln benötigt	49 Stück	SSC-23-203
			für 25m werden 61 Kugeln benötigt	61 Stück	SSC-23-204
17,5mm	rot	34 mm	für 10m werden 24 Kugeln benötigt	24 Stück	SSC-23-301
			für 15m werden 37 Kugeln benötigt	37 Stück	SSC-23-302
			für 20m werden 49 Kugeln benötigt	49 Stück	SSC-23-303
			für 25m werden 61 Kugeln benötigt	61 Stück	SSC-23-304
19,0mm	orange	34 mm	für 10m werden 24 Kugeln benötigt	24 Stück	SSC-23-401
			für 15m werden 37 Kugeln benötigt	37 Stück	SSC-23-402
			für 20m werden 49 Kugeln benötigt	49 Stück	SSC-23-403
			für 25m werden 61 Kugeln benötigt	61 Stück	SSC-23-404



Anwendungsbild

KMI-18 PRALLRING - Standardversion einteilig

Zum Schutz des Milchschauchs eignen sich untenstehende Prallringe. Diese Ringe bieten insbesondere auch Schutz für die Armaturen, sofern sie dicht genug am Schlauchende angebracht werden.

Größen: Für Schläuche DN25 bis DN100

Material: Elastomergummi Ausführung NR

Info: Diese Ringe müssen vor Aufbringung der Armaturen über den Schlauch geschoben werden

Zum Beispiel für Schlauch Nennweite ca.	MILCH Nenngröße DN	Maße AØ x IØ ca. in mm	Ident Nr. Für Farbe ROT	Ident Nr. Für Farbe BLAU	Ident Nr. Für Farbe SCHWARZ	Ident Nr. Für Farbe WEISS
NW 25	DN 25	95 x 35 m	KMI-18-101	KMI-18-201	KMI-18-301	KMI-18-401
		95 x 37 m	KMI-18-102	KMI-18-202	KMI-18-302	KMI-18-402
NW 32	DN 32	103 x 44 m	KMI-18-103	KMI-18-203	KMI-18-303	KMI-18-403
NW 38	DN 40	105 x 45 m	KMI-18-104	KMI-18-204	KMI-18-304	KMI-18-404
NW 40	DN 40	105 x 51 m	KMI-18-105	KMI-18-205	KMI-18-305	KMI-18-405
		105 x 54 m	KMI-18-106	KMI-18-206	KMI-18-306	KMI-18-406
		105 x 58 m	KMI-18-107	KMI-18-207	KMI-18-307	KMI-18-407
NW 50	DN 50	115 x 60 m	KMI-18-108	KMI-18-208	KMI-18-308	KMI-18-408
		115 x 66 m	KMI-18-109	KMI-18-209	KMI-18-309	KMI-18-409
NW 65	DN 65	130 x 70 m	KMI-18-110	KMI-18-210	KMI-18-310	KMI-18-410
		130 x 89 m	KMI-18-111	KMI-18-211	KMI-18-311	KMI-18-411
NW 70	DN 65	145 x 78 m	KMI-18-112	KMI-18-212	KMI-18-312	KMI-18-412
NW 75	DN 75	145 x 85 m	KMI-18-113	KMI-18-213	KMI-18-313	KMI-18-413
NW 100	DN 100	170 x 115 m	KMI-18-114	KMI-18-214	KMI-18-314	KMI-18-414



SSC-24 PRALLRING zweiteilig - zur nachträglichen Montage

Zum Schutz des Milchschauchs eignen sich untenstehende Prallringe. Diese Ringe bieten insbesondere auch Schutz für die Armaturen, sofern sie dicht genug am Schlauchende angebracht werden.

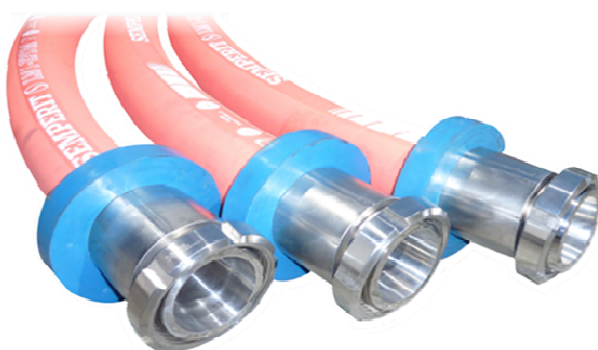
Das Besondere dieser Version ist es, dass sie auch nachträglich angebracht werden können.

Größen: Für Schläuche DN25 bis DN100

Material: Elastomergummi Ausführung NBR

Info: Auch nachträglich montierbar - ein wichtiger Vorteil

Zum Beispiel für Schlauch Nennweite ca.	MILCH Nenngröße DN	Maße AØ ca. in mm	Ident Nr. Für Farbe ROT	Ident Nr. Für Farbe BLAU	Ident Nr. Für Farbe SCHWARZ	Ident Nr. Für Farbe WEISS	Ident Nr. Für Farbe GELB
NW 25x6	DN 25	34-38 m	SSC-24-101	SSC-24-201	SSC-24-301	SSC-24-401	SSC-24-501
NW 32x6	DN 32	42-46 m	SSC-24-102	SSC-24-202	SSC-24-302	SSC-24-402	SSC-24-502
NW38x6,5	DN 40	48-53 m	SSC-24-103	SSC-24-203	SSC-24-303	SSC-24-403	SSC-24-503
NW38x8		53-57 m	SSC-24-104	SSC-24-204	SSC-24-304	SSC-24-404	SSC-24-504
NW 50x6	DN 50	59-64 m	SSC-24-105	SSC-24-205	SSC-24-305	SSC-24-405	SSC-24-505
NW 50x8		65-70 m	SSC-24-106	SSC-24-206	SSC-24-306	SSC-24-406	SSC-24-506
NW 75x8	DN 75	87-91 m	SSC-24-107	SSC-24-207	SSC-24-307	SSC-24-407	SSC-24-507
NW 75x10		95-99 m	SSC-24-108	SSC-24-208	SSC-24-308	SSC-24-408	SSC-24-508
NW 100x8	DN 100	114-119 m	SSC-24-109	SSC-24-209	SSC-24-309	SSC-24-409	SSC-24-509



Anwendungsbild der einteiligen Version

SSC-19 Rohrknickschutz zum Aufpressen

Dieser Rohrknickschutz ist hervorragend geeignet, um bei Schlauchleitungen das "Abknicken" hinter der Preßfassung zu verhindern. Besonders bei großen Nennweiten und Multispiralschläuchen bietet dieser Rohrknickschutz erhebliche Vorteile gegenüber den sonst auch verwendeten Rundstahlfedern.

Nennweiten : für Presspassung AD39 bis AD82
 Temperatur : bis 400°C
 Farbe : galv. verzinkt
 Besonderheiten : bei schweren Multispiralschläuchen hervorragend geeignet

In der Regel für Schlauch	ID ca. in mm	AD ca. in mm	Bild	Ident Nr.
NW 20	39	42	Bild 1	SSC-19-01
NW 25	44	48		SSC-19-02
NW 32	57	60		SSC-19-03
NW 38	65	70		SSC-19-04
NW 50 - 4SH	74	80		SSC-19-05
NW 50 - R13	82	89		SSC-19-06



Bild 1

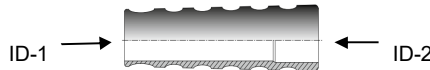


Anwendungsbeispiel

SSC-20 Gummi-Handknickschutz

Dieser Gummi-Handknickschutz ist hervorragend geeignet, um bei kleindimensionierten Schlauchleitungen das die Standzeit verkürzende "Abknicken" hinter der Preßfassung zu verhindern. Bei der Mehrheit der Heiss-Waschgeräteschläuchen findet man diese Schutzgummis an beiden Schlauchenden.

Nennweiten : von NW6 bis NW12 (NW= DN= Nennweite, entspricht dem ca. Innendurchmesser des Schlauches)
 Temperatur : bis 120°C
 Farbe : siehe Tabelle unten
 Besonderheiten : Abknickschutz und Griff in Einem



In der Regel für Schlauch	Typ	ID 1 ca. in mm	ID 2 ca. in mm	Farbe	Bild	Ident Nr.
NW 6	Typ 2	15,5	15,5	schwarz	Bild 2	SSC-20-201s
				blau		SSC-20-201b
				grau		SSC-20-201g
NW 8	Typ 3	15,5	15,5	schwarz	Bild 3	SSC-20-301s
				blau		SSC-20-301b
				schwarz		SSC-20-302s
	Typ 3	19,5	19,5	blau	Bild 3	SSC-20-302b
				grau		SSC-20-302g
				gelb		SSC-20-302y
NW 10	Typ 3	20,5	20,5	rot	Bild 3	SSC-20-302r
				schwarz		SSC-20-402s
				blau		SSC-20-402b
	Typ 4	17,9	20,5	grau	Bild 4	SSC-20-402g
				gelb		SSC-20-402y
				schwarz		SSC-20-303s
NW 12	Typ 3	23,5	23,5	blau	Bild 3	SSC-20-303b
				grau		SSC-20-303g
				gelb		SSC-20-303y
	Typ 4	22,5	25,0	rot	Bild 4	SSC-20-303r
				schwarz		SSC-20-403s
				blau		SSC-20-403b
Typ 4	22,5	25,0	grau	Bild 4	SSC-20-403g	
			gelb		SSC-20-403y	
			schwarz		SSC-20-304s	
Typ 4	22,5	25,0	blau	Bild 4	SSC-20-304b	
			gelb		SSC-20-304y	
			rot		SSC-20-304r	
Typ 4	22,5	25,0	schwarz	Bild 4	SSC-20-404s	
			blau		SSC-20-404b	



Bild 2



Bild 3



Bild 4



Anwendungsbeispiel



Farbbeispiele

SSC-21 Knickschutzfeder enggewellt

Diese enggewellte Knickschutzfeder ist hervorragend geeignet um bei Schlauchleitungen das die Standzeit verkürzende "Abknicken" hinter der Preßfassung zu verhindern. Diese Spiralen aus verzinktem Rundstahl lassen sich leicht 1-2mm "aufdrehen" um so den Innendurchmesser geringfügig zu erweitern. Auf diese Art schiebt man die Knickschutzfeder über die Pressfassung des zu schützenden Schlauches auf welcher sie nach Entlastung fest anliegt.

Nennweiten : für Presspassung AD 10mm (Feder ID 10mm) bis AD 56mm (Feder ID 56mm)
Temperatur : Stahl bis 300°C ; Edelstahl bis 400°C
Farbe : Typ 1 weiß verzinkt ; Typ 2 Edelstahl V2A - AISI 304 (Edelstahl erfordert Mindestmenge)
Besonderheiten : sehr hohe Rückstellkraft



Innendurchmesser ca. in mm	Rollenlänge	Ident Nr. für Typ 1 für Stahl verz.	Ident Nr. für Typ 2 für EDELSTAHL*
10	10m	SSC-21-101	SSC-21-301*
13	auf Anfrage	SSC-21-102	SSC-21-302*
15	10m	SSC-21-103	SSC-21-303*
16	auf Anfrage	SSC-21-104	SSC-21-304*
17	10m	SSC-21-105	SSC-21-305*
18	10m	SSC-21-106	SSC-21-306*
19	10m	SSC-21-107	SSC-21-307*
20	10m	SSC-21-108	SSC-21-308*
21	10m	SSC-21-109	SSC-21-309*
22	10m	SSC-21-110	SSC-21-310*
23	10m	SSC-21-111	SSC-21-311*
24	10m	SSC-21-112	SSC-21-312*
25	10m	SSC-21-113	SSC-21-313*
26	10m	SSC-21-114	SSC-21-314*
27	10m	SSC-21-115	SSC-21-315*
28	auf Anfrage	SSC-21-116	SSC-21-316*
29	5m	SSC-21-117	SSC-21-317*
30	5m	SSC-21-118	SSC-21-318*
31	5m	SSC-21-119	SSC-21-319*
32	auf Anfrage	SSC-21-120	SSC-21-320*
33	5m	SSC-21-121	SSC-21-321*
34	5m	SSC-21-122	SSC-21-322*
35	5m	SSC-21-123	SSC-21-323*
37	5m	SSC-21-124	SSC-21-324*
38	5m	SSC-21-125	SSC-21-325*
40	5m	SSC-21-126	SSC-21-326*
41	5m	SSC-21-127	SSC-21-327*
42	auf Anfrage	SSC-21-128	SSC-21-328*
43	5m	SSC-21-129	SSC-21-329*
45	5m	SSC-21-130	SSC-21-330*
48	5m	SSC-21-131	SSC-21-331*
51	5m	SSC-21-132	SSC-21-332*
56	5m	SSC-21-133	SSC-21-333*

Achtung:
Diese Ident Nr. bezeichnet eine über die ganze Länge enggewellte Feder. Falls "auseinander gezogen" gewünscht wird, siehe unsere Nr. SSC-16 (siehe vorherige Seiten)



* die EDELSTAHL-Version erfordert Mindestmengen und wird nur auftragsbezogen mit Lieferzeit gefertigt!



Anwendungsbild:
Hier als Schutz gegen Abknicken der Hydraulikschlauchleitung. Hierbei ist vorab sehr genau das Pressmaß und der Schlauch-Außendurchmesser zu prüfen, damit diese Montageart gelingt.

SSC-22 Verformungs-Spirale mit Anschlag

Diese patentierte Verformungsspirale ist ein innovatives Schlauch-Zubehör-Produkt welches das gewollte knickfreie Biegen und Verformen von Gummischläuchen ermöglicht. Einfache Handhabung und die genial einfache Grundidee machen diese Spirale zum Problemlöser. Die Spirale wird mit Vorspannung (durch leichtes "Aufdrehen" der Spirale) über den Schlauch geschoben, in Position gebracht und durch Muskelkraft in den dauerhaft Biegewinkel gebogen. Der Anschlagsteg bewirkt hierbei, dass die Spirale in dieser Stellung verbleibt. Die Spirale ist komplett aus Edelstahl und der maximale Biegewinkel beträgt 90°. Die Biegung sollte nicht scharfkantig erfolgen, sondern im leichten Radius erfolgen. Die Spirale verhindert, dass die Schlauchflanken seitlich ausbrechen und der Schlauch abknickt. Der Schlauch wird wie in ein Korsett gepackt.

Nennweiten : für Schläuche von NW6 bis NW25 (bitte untere Tabelle bezüglich dem Schlauch AD beachten)
 Temperatur : max. 400°C
 Material: komplett aus EDELSTAHL V2A AISI-304
 Besonderheiten : keine Korrosion, sehr einfache Handhabung

Innendurchmesser ca. in mm	Länge ca. in mm	empfohlener Verwendungsbereich		Ident Nr.
		kleinster Schlauch AD	größter Schlauch AD	
13,5mm	60mm	12,5mm	13,4mm	L SSC-22-101
16,5mm	65mm	14,6mm	16,4mm	L SSC-22-102
18,5mm	70mm	16,5mm	18,4mm	L SSC-22-103
21,2mm	75mm	18,8mm	21,0mm	L SSC-22-104
23,6mm	90mm	21,8mm	23,4mm	L SSC-22-105
28,2mm	100mm	25,6mm	27,8mm	L SSC-22-106
36,0mm	130mm	33,0mm	35,9mm	L SSC-22-107



Edelstahl



AVE-09 Schlauchsattel zur fachgerechten Aufhängung von Schläuchen

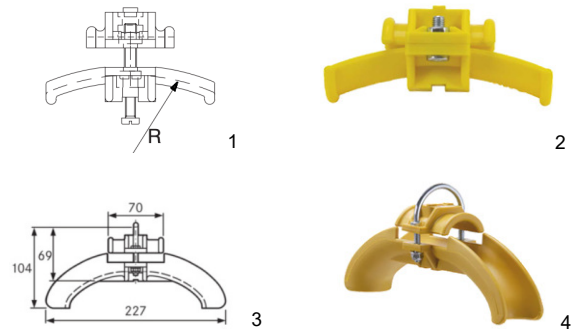
Schlauch-Haltesattel zum Abfangen und Entlasten von schwergewichtigen Schlauchleitungen. Werden schwere Schlauchleitungen ohne Entlastung aufgehängt, so besteht die Gefahr der frühzeitigen Leckage im Armaturenbereich. Besonders empfohlen bei flüssigen Medien, da dort mit hohen Gewichten zu rechnen ist. Bei großen Schlauchlängen bitte alle 5m einen Schlauchsattel einplanen.

Nennweiten : für Schläuche von NW6 bis NW300
 Typen: 3 Typen geeignet je nach Nennweite und Kundenvorstellung
 Temperaturbereich: max. 80°C höhere Temperaturen ggf. realisierbar nach Absprache
 Besonderheiten : Typ A ist auch in Ausführung Edelstahl auf Anfrage lieferbar



Schlauchsattel Typ A - für kleine & mittlere Schlauchgrößen

ca. für Schlauch Nennweite	Bild	für Schlauchkrümmung (siehe Skizze)	Für Schlauch Außendurchmesser ca. in mm	Ident Nr.
NW 6 - NW8	1 + 2	flach - R80	10-16mm	r AVE-09-101
NW10 - NW16		flach - R125	17-25mm	r AVE-09-102
NW19 - NW25		flach - R160	20-36mm	r AVE-09-103
NW32 - NW40	3 + 4	steil		t AVE-09-104
NW50	1 + 2	flach	37-50mm	t AVE-09-105
NW50	1 + 2	flach	51-63mm	t AVE-09-106



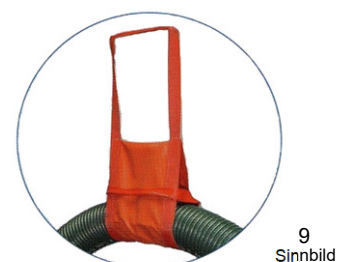
Schlauchsattel Typ B - für mittlere & große Schlauchgrößen

ca. für Schlauch Nennweite	Bild	für Schlauchkrümmung (siehe Skizze)	Infofeld	Ident Nr.
NW19	5	steil	die abgebildeten Haltegurte sind NICHT im Lieferumfang enthalten. Bitte separat bestellen	s AVE-09-201
NW25				s AVE-09-202
NW32				s AVE-09-203
NW38				s AVE-09-204
NW 50	6	flach	siehe nachfolgend	s AVE-09-205
NW63	7			s AVE-09-206
NW75				s AVE-09-207
NW100				s AVE-09-208
NW125		s AVE-09-209		
NW150	8	s AVE-09-210	s AVE-09-211	
NW200		s AVE-09-212		
NW250		s AVE-09-213		
NW300		s AVE-09-214		
Haltegurt für	NW19, NW25, NW32, NW38	grün	n AVE-09-281	
Haltegurt für	NW50, NW75, NW100	blau	n AVE-09-282	
Haltegurt für	NW125, NW150	gelb	n AVE-09-283	
Haltegurt für	NW200	grau	n AVE-09-284	
Haltegurt für	NW250	rot	n AVE-09-285	
Haltegurt für	NW300	rot	n AVE-09-286	



Schlauchsattel Typ C - für große Schlauchgrößen

ca. für Schlauch Nennweite	Bild	für Schlauchkrümmung (siehe Skizze)	Infofeld	Ident Nr.
NW100	9	flach	Farbgebung je nach Verfügbarkeit	g AVE-09-301
NW150				g AVE-09-302
NW200				g AVE-09-303
NW260				g AVE-09-304
NW300				g AVE-09-305



AVE-01 Schlauchbrücke als Schutz gegen Abquetschen

Diverse Überfahrbrücken zum Schutz von Feuerwehr- oder sonstigen Schläuchen oder Kabeln. Es sind diverse Ausführungen lieferbar, die sich im Wesentlichen in der nutzbaren Kanalgröße, sowie der Anzahl der Kanäle unterscheiden. Es sind zwei oben geschlossene, sowie drei oben offene Varianten verfügbar. Auf Anfrage sind viele weitere Typen (auch in abgewinkelter Form) lieferbar - bitte fragen sie bei Bedarf Ihre gewünschte Type an.

Nennweiten : für Schläuche von NW6 bis NW100 (bitte untere Tabelle bezüglich dem Schlauch AD beachten)

Temperatur : max. 60°C

Material: vier Kunststofftypen (Typ 11 bis 44), sowie eine Holzversion (Typ 55)

ACHTUNG: Bitte beachten Sie, dass je Fahrzeuglinie mindestens ZWEI Brücken erforderlich sind!



Schlauchbrücke Typ 11 - 1 Kanal für D- oder C-Schlauch - oben geschlossen						
Anzahl der Kanäle	Bild	Kanal-Maße BxH ca. in mm	Belastbarkeit max.	Gewicht ca.	Außenmaße L-B-H ca. in mm	Ident Nr.
1	1	1x 70x57	10 to *	9 kg	1000x260x70	f AVE-01-111



Schlauchbrücke Typ 22 - 2 Kanäle für C- oder B-Schläuche - oben offen						
Anzahl der Kanäle	Bild	Kanal-Maße BxH ca. in mm	Belastbarkeit max.	Gewicht ca.	Außenmaße L-B-H ca. in mm	Ident Nr.
2	2	2x 100x88	20 to *	12,5 kg	850x300x90	f AVE-01-221



Schlauchbrücke Typ 33 - 2 Kanäle für B- oder A-Schläuche - oben offen						
Anzahl der Kanäle	Bild	Kanal-Maße BxH ca. in mm	Belastbarkeit max.	Gewicht ca.	Außenmaße L-B-H ca. in mm	Ident Nr.
2	3	2x 140x110	20 to *	19 kg	1010x300x140	ü AVE-01-331



Schlauchbrücke Typ 44 - 2 Kanäle für C- oder B-Schläuche - oben geschlossen						
Anzahl der Kanäle	Bild	Kanal-Maße BxH ca. in mm	Belastbarkeit max.	Gewicht ca.	Außenmaße L-B-H ca. in mm	Ident Nr.
2	4	2x 100x90	20 to *	19kg	850x300x140	ü AVE-01-441



Schlauchbrücke Typ 55 - 2 Kanäle für C- oder B-Schläuche - HOLZ - DIN 14820						
Anzahl der Kanäle	Bild	Kanal-Maße BxH ca. in mm	Belastbarkeit max.	Gewicht ca.	Außenmaße L-B-H ca. in mm	Ident Nr.
2	5	2x 85x85	*	11 kg	935x700x85	i AVE-01-551



* die Angaben zur Belastbarkeit sind Werksangaben für Neuware (bei Holz keine Angabe).
Je nach Häufigkeit und Art des Einsatzes und Alter kann die Belastbarkeit mit der Zeit abnehmen.



Viele weitere Schlauchbrücken-Typen sind ebenfalls auf Anfrage lieferbar.

Schlauchbrücken sind NICHT für den öffentlichen Straßenverkehr zugelassen. Ihre Verwendung darf nur unter Aufsicht erfolgen.

SSC-25 Schlauchumlenker mit Rollenführung

Schlauchumlenker ermöglichen es, Schläuche um Ecken, Kanten oder sonstige Hindernisse zu verlegen und anschließend die Längsbewegung ("Ziehen" und "Zurückschieben" oder Ab- und Aufrollen) ohne größere Schlauchbeschädigungen zu realisieren. Aber auch bei anderen Konstruktionen sind Schlauch-Umlenker eine problem lösende Möglichkeit der Schlauchverlegung (Schlauchaufroller, Schlauch-Abtrommler, etc.).

Nennweiten : für Schläuche von NW6 bis NW100 (bitte untere Tabelle bezüglich dem Schlauch AD beachten)

Temperatur : je nach Ausführung auf Anfrage

Material: diverse Varianten, siehe untere Tabelle

Info: es sind besonderes für den Kanalspülbereich viele weitere Typen auf Anfrage lieferbar!



für freien Schlauch-Durchgang ca. in mm	Außenmaße ca. in mm	Gewicht ca. in kg	Rollenmaterial	Gehäusematerial	Info	Bild & Typ	Ident Nr.
bis Schlauch AD 50mm	160x120x170	0,2 kg	Kunststoff	Kunststoff	-	1 e	SSC-25-101



Bild 1

Kurzbeschreibung: Preiswerte Rollenführung aus Kunststoff. Nicht für täglichen Dauerbetrieb geeignet.

für freien Schlauch-Durchgang ca. in mm	Außenmaße ca. in mm	Gewicht ca. in kg	Rollenmaterial	Gehäusematerial	Info	Bild & Typ	Ident Nr.
47x83	124x103x91	0,6 kg	Kunststoff	Stahl	-	2 d	SSC-25-201



Bild 2

Kurzbeschreibung: Professioneller, sehr stabiler Umlenker auch für Dauerbetrieb geeignet.

für freien Schlauch-Durchgang ca. in mm	Außenmaße ca. in mm	Gewicht ca. in kg	Rollenmaterial	Gehäusematerial	Info	Bild & Typ	Ident Nr.
bis Schlauch AD 75mm	180x165x60	1,3 kg	Stahl	Stahl	komplett aus Metall	3 k	SSC-25-301



Bild 3

Kurzbeschreibung: Professioneller, sehr stabiler Umlenker auch für Dauerbetrieb geeignet.

für freien Schlauch-Durchgang ca. in mm	Außenmaße ca. in mm	Gewicht ca. in kg	Rollenmaterial	Gehäusematerial	Info	Bild & Typ	Ident Nr.
bis Schlauch AD 35mm	auf Anfrage	3,25 kg	Kunststoff	Stahl	-	4 y	SSC-25-401



Bild 4

Kurzbeschreibung: Professionelle Schlauchrolle für weite Verlegeradien.

SSC-26 Schlauchfenster mit Rollenführung

Diese Schlauchfenster ermöglichen es, Schlauchleitungen durch Wände und Durchbrüche zu Verlegen und anschließend die Längsbewegung ("Ziehen" und "Zurückschieben" oder Ab- und Aufrollen) ohne größere Schlauchbeschädigungen zu realisieren. Aber auch bei anderen Konstruktionen sind Schlauch-Rollenfenster eine problemlösende Möglichkeit der Schlauchverlegung (Schlauchaufroller, Schlauch-Abtrommler, etc.).

Nennweiten : für Schläuche von NW6 bis NW100 (bitte untere Tabelle bezüglich dem Schlauch AD beachten)
 Temperatur : je nach Ausführung auf Anfrage
 Material: diverse Varianten, siehe untere Tabelle

Freier Fenster-Durchgang ca. in mm	Außenmaße ca. in mm	Gewicht ca. in kg	Rollenmaterial	Gehäusematerial	Info	Bild & Typ	Ident Nr.
18x65	130 x 80	0,6 kg	Stahl	Stahl	besonders preiswert	1 e	SSC-26-101

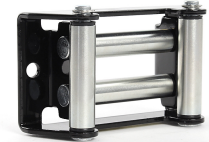


Bild 1

Freier Fenster-Durchgang ca. in mm	Außenmaße ca. in mm ohne Winkel	Gewicht ca. in kg	Rollenmaterial	Gehäusematerial	Info	Bild & Typ	Ident Nr.
38x51	115 x 89	0,38 kg	Kunststoff	Edelstahl	rostfrei Breite inkl. Winkel 195mm	2 d	SSC-26-201

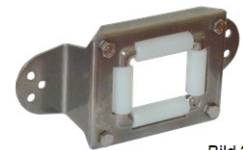


Bild 2

Freier Fenster-Durchgang ca. in mm	Außenmaße ca. in mm	Gewicht ca. in kg	Rollenmaterial	Gehäusematerial	Info	Bild & Typ	Ident Nr.
34x65	170 x 90	0,4 kg	Kunststoff	Stahl	-	3 z	SSC-26-301



Bild 3

Freier Fenster-Durchgang ca. in mm	Außenmaße ca. in mm	Gewicht ca. in kg	Rollenmaterial	Gehäusematerial	Info	Bild & Typ	Ident Nr.
55x55	125 125	0,6 kg	Kunststoff	Stahl	-	4 z	SSC-26-401



Bild 4

Freier Fenster-Durchgang ca. in mm	Außenmaße ca. in mm	Gewicht ca. in kg	Rollenmaterial	Gehäusematerial	Info	Bild & Typ	Ident Nr.
40x40	200 x 160	1,7 kg	Aluminium	Stahl	Premiumprodukt	5 k	SSC-26-501



Bild 5

Freier Fenster-Durchgang ca. in mm	Außenmaße ca. in mm	Gewicht ca. in kg	Rollenmaterial	Gehäusematerial	Info	Bild & Typ	Ident Nr.
55x55	270 x 140	2,5 kg	Stahl	Stahl	stabile Industriequalität! Dieses Fenster lässt sich öffnen um den Schlauch seitlich einzulegen!	6a k	SSC-26-601
90x90	300 x 200	3,0 kg	Stahl	Stahl		6b k	SSC-26-602
140x140	350 x 250	3,5 kg	Stahl	Stahl		k	SSC-26-603

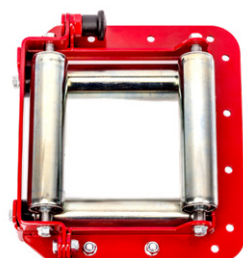


Bild 6a

Viele weitere Typen bis zur Fenstergröße von 300x300mm sind ebenfalls auf Anfrage lieferbar!

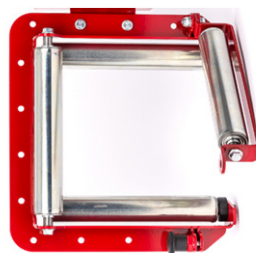


Bild 6b "geöffnet"

Typ 6 lässt sich öffnen zum Einlegen des Schlauches. Schraubklemme bei Typ 6 im Lieferumfang enthalten.

SSC-27 Schlauchstopper

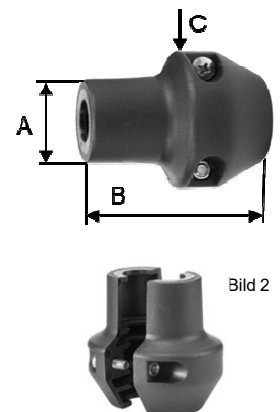
Schlauchstopper zählen zu den "praktischen Helferlein" beim Hantieren von Schlauchleitungen. Typischerweise finden Sie Verwendung im Zusammenhang mit automatischen Schlauchaufrollern. Aber auch in vielen anderen Bereichen können Schlauchstopper eine sinnvolle Installation darstellen.

Nennweiten : für Schläuche von NW6 bis NW25 (bitte untere Tabelle bezüglich dem Schlauch AD beachten)
 Temperatur : je nach Ausführung auf Anfrage
 Material: diverse Varianten, siehe untere Tabelle
 Info: Typ 1 wird grundsätzlich als komplettes Set inkl. 6 Einsatzpaaren geliefert

für Schlauch- Außendurchmesser ca. in mm	Außendurchmesser des Schlauchstoppers ca. in mm	Material	Info	Bild & Typ	Ident Nr.
10mm bis 34mm	77mm	Gummi Schrauben & Muttern VA	im Lieferumfang enthalten: 6 Einsatzpaaren zum Anpassen an den benötigten Schlauch AD	1 d	SSC-27-101
WICHTIG: Praktische Universallösung für stufenlos verschiedene Schlauch AD's.					



für Schlauch- Außendurchmesser ca. in mm	Außendurchmesser des Schlauchstoppers A x B x C ca. in mm	Material	Info	Bild & Typ	Ident Nr.
14,5mm	33 x 70 x 55	Kunststoff Schrauben & Muttern VA	-	2 r	SSC-27-201
16,0mm			-	2 r	SSC-27-202
17,7mm			-	2 r	SSC-27-203
21,5mm			-	2 r	SSC-27-204
24,5mm			-	2 r	SSC-27-205



für Schlauch- Außendurchmesser ca. in mm	weitere Maße des Schlauchstoppers AD x Dicke x ID ca. in mm	Material	Info	Bild & Typ	Ident Nr.
12,0mm	80 x 45 x 10	Gummi Schrauben & Muttern VA	-	3 x	SSC-27-301
15,0mm	80 x 45 x 13		-	3 x	SSC-27-302
17,0mm	80 x 45 x 14		-	3 x	SSC-27-303
19,0mm	80 x 45 x 17		-	3 x	SSC-27-304
26,0mm	80 x 45 x 25		-	3 x	SSC-27-305
35,0mm	80 x 45 x 33		-	3 x	SSC-27-306



SSC-01 Kabel-Schutzschlauch aus Vollgummi dünnwandig

Diese Schläuche sind dünnwandig, leicht und hochflexibel. Verwendung finden sie in erster Linie als Schutzschläuche für Kabelpakete (ggf. auch für Schläuche oder ähnliches). Die Schläuche sind zweilagig, innen befindet sich ein Cordgewebe, außen eine hochwertige, ca. 1,5mm starke Gummischicht.

Betriebsdruck : nur für drucklosen Einsatz

Nennweiten : von NW18 bis NW60 (NW= DN= Nennweite, entspricht dem ca. Innendurchmesser des Schlauches)

Temperatur : bis 100°C

NW	AD	Rollenlänge	Ident Nr.
18	21,0	40m	SSC-01-01
20	23,0	40m	SSC-01-02
22	25,0	40m	SSC-01-03
25	28,0	40m	SSC-01-04
28	31,0	40m	SSC-01-05
30	33,0	40m	SSC-01-06
32	35,0	40m	SSC-01-07

NW	AD	Rollenlänge	Ident Nr.
35	38,0	40m	SSC-01-08
40	43,0	40m	SSC-01-09
42	45,0	40m	SSC-01-10
45	48,0	40m	SSC-01-11
51	54,0	40m	SSC-01-12
55	58,0	40m	SSC-01-13
60	63,5	40m	SSC-01-14

Fortsetzung der Tabelle siehe rechts!



SSC-02 Kabel-Schutzschlauch aus Polyestergewebe

Diese Schläuche sind dünnwandig, leicht und hochflexibel. Verwendung finden sie in erster Linie als Schutzschläuche für Kabelpakete (ggf. auch für Schläuche oder ähnliches). Die Schläuche bestehen hauptsächlich aus einem Polyestergewebe, welches außen eine dünne Schutzschicht aus PU oder sehr dünnem Gummi hat und je nach Verfügbarkeit innen ebenfalls dünn gummi- oder PU-beschichtet ist.

Betriebsdruck : nur für drucklosen Einsatz

Nennweiten : von NW25 bis NW152 (NW= DN= Nennweite, entspricht dem ca. Innendurchmesser des Schlauches)

Temperatur : bis 70°C

NW	Rollenlänge	Ident Nr.
25	20m	SSC-02-01
38	20m	SSC-02-02
52	20m	SSC-02-03
63	20m	SSC-02-04
75	20m	SSC-02-05

NW	Rollenlänge	Ident Nr.
102	20m	SSC-02-06
110	20m	SSC-02-07
127	20m	SSC-02-08
152	20m	SSC-02-09

Fortsetzung der Tabelle siehe rechts!



Farbe je nach Verfügbarkeit

SSC-03 Kabel-Schutzschlauch - Hartkunststoff - trapezförmig gewellt

Diese Schläuche sind innen und außen gewellt, leicht und hochflexibel. Verwendung findet sie in erster Linie als Schutzschläuche für Elektrokabel. Die Schläuche bestehen aus einem PP- oder PA-Kunststoff, sind luft- und flüssigkeitsdicht, sehr gut beständig gegen wässrige Lösungen (Salze, Säuren, Alkalien), sowie weitgehend lösemittel-, ozon- und UV-beständig. Ausführung PA geprüft nach :

CEN TS 45545; DIN5510-Teil2; BS6853; NFF 16-101/102; ASTM E162/E662; UNICE11170.

Es handelt sich hier um DEN klassischen Kunststoff-Kabelschutzschlauch.

Weitere Ausführungen z.B. metallumflochten, Dickwandversion, PU, etc. ebenfalls auf Anfrage lieferbar.

Betriebsdruck : nur für drucklosen Einsatz

Nennweiten : von NW7/AD10 bis NW48/AD54,5 (NW= DN= Nennweite, entspricht dem ca. Innendurchmesser des Schlauches)

Temperatur : PP : -40°C bis +130°C PA : -40°C bis +115°C

Farbe : PP schwarz ; PA grau oder schwarz

Besonderheiten : Ausführung PP sehr preisgünstig; Ausführung PA geprüft nach einer Vielzahl von Normen

NW	AD	Profil	Material	Biegeradius statisch	Biegeradius dynamisch	Rollenlänge	Ident Nr.
6,5	10	schmal	PA	13	35	50m	SSC-03-01
7	10	schmal	PP	15	15	50m	SSC-03-02
10	13	schmal	PP	20	20	50m	SSC-03-03
	13	schmal	PA	20	45	50m	SSC-03-04
12	15,8	schmal	PP	25	25	50m	SSC-03-05
	15,8	schmal	PA	35	55	50m	SSC-03-06
14,3	18,5	schmal	PP	35	35	50m	SSC-03-07
	18,5	schmal	PA	40	65	50m	SSC-03-08
15,5	21,2	breit	PA	45	75	50m	SSC-03-09
16,5	21,2	schmal	PP	40	40	50m	SSC-03-10
	21,2	schmal	PA	45	75	50m	SSC-03-11
22	28,5	breit	PA	55	100	50m	SSC-03-12
23	28,5	schmal	PP	45	45	50m	SSC-03-13
	28,5	schmal	PA	55	100	50m	SSC-03-14
27,5	34,5	breit	PA	65	120	25m	SSC-03-15
29	34,5	schmal	PP	55	55	25m	SSC-03-16
	34,5	schmal	PA	65	120	25m	SSC-03-17
35,5	42,5	schmal	PP	65	65	25m	SSC-03-18
	42,5	breit	PA	90	150	25m	SSC-03-19
36	42,5	schmal	PA	90	150	25m	SSC-03-20
47	54,5	breit	PA	100	190	25m	SSC-03-21
47,5	54,5	schmal	PP	80	80	25m	SSC-03-22
48	54,5	schmal	PA	100	190	25m	SSC-03-23

Weitere Größen auf Anfrage



SSC-04 Schutzschlauch aus Weichkunststoff mit Stahlspirale - sehr flexibel

Dieser Schlauch ist rund gewellt, leicht und hochflexibel und abknicksicher. Verwendung findet er in erster Linie als Schutzschlauch für Kabelpakete, Schlauchleitungen, Rohre und vieles mehr. Er besteht hauptsächlich aus einem Trägermaterial aus Weich-PVC, innen ausgestattet mit einer ummantelten Federstahlspirale. Er ist luft- und flüssigkeitsdicht, dehn- und stauchbar, sehr gut beständig gegen wässrige Lösungen (Salze, Säuren, Alkalien), sowie weitgehend lösemittel-, ozon- und UV-beständig. Prüfungen: DIN EN 50369; UL94-HB (schwerentflammbar); Zulassung durch VDE nach DIN EN 61386-1/-23 Hochwertiger extrem flexibler Kabelschutzschlauch!

Betriebsdruck : nur für drucklosen Einsatz

Nennweiten : von NW7/AD10 bis NW48/AD56 (NW= DN= Nennweite, entspricht dem ca. Innendurchmesser des Schlauches)

Temperatur : -20°C bis +70°C (kurzzeitig +80°C)

Farbe : grau RAL7001

NW / ID ca. in mm	AD ca. in mm	BR statisch* ca. in mm	Rollenlänge	Ident Nr.
7	10	10	10/50m	SSC-04-01
10	14	14	10/50m	SSC-04-02
13	17	17	10/50m	SSC-04-03
15	19	19	10/50m	SSC-04-04
16	21	21	10/50m	SSC-04-05
21	27	27	10/50m	SSC-04-06
30	36	36	10/25m	SSC-04-07
38	45	45	10/25m	SSC-04-08
44	52	52	10/25m	SSC-04-09
48	56	56	10/25m	SSC-04-10



* BR statisch = kleinste einmalige Biegeradius

SSC-05 Schutzschlauch aus Metall - Standardqualität für starre Verlegung

Schutzschlauch komplett aus Stahl verzinkt in Standardqualität. Diese Schläuche eignen sich zum Schutz von Schläuchen, Kabeln und Rohren, sofern die zu schützenden Leitungen keinen permanenten Biegezyklen bis an die Biegegrenze ausgesetzt sind. Eingesetzt werden sie vor allem bei Anwendungen in denen mit Funkenflug zu rechnen ist. **Auf Anfrage ebenfalls in Edelstahl bis 600°C oder Messing vernickelt lieferbar!**

Betriebsdruck : nur für drucklosen Einsatz

Nennweiten : von NW7/AD9 bis NW51/AD56 (NW= DN= Nennweite, entspricht dem ca. Innendurchmesser des Schlauches)

Temperatur : bis 220°C

Farbe : silberfarbig

NW / ID ca. in mm	AD ca. in mm	BR statisch* ca. in mm	Rollenlänge	Ident Nr.
7	9,0	20,0	100m	SSC-05-01
8	10,0	28,0	10/50m	SSC-05-02
9	11,5	25,0	100m	SSC-05-03
11	14,0	34,0	10/50m	SSC-05-04
13	16,0	35,0	25m	SSC-05-05
14	17,0	40,0	10/50m	SSC-05-06
16	19,0	45,0	10/50m	SSC-05-07
18	21,0	50,0	10/50m	SSC-05-08
21,5	24,5	50,0	25m	SSC-05-09
23	27,0	63,0	10/50m	SSC-05-10
31	36,0	85,0	10/25m	SSC-05-11
40	45,0	100,0	10/25m	SSC-05-12
51	56,0	125,0	10/25m	SSC-05-13



* BR statisch = kleinste einmalige Biegeradius

