

700bar-SHD-Preßarmaturen-Baureihe "E" für Thermoplastschläuche bis 700bar BD

Typ		Katalog ab Seite
SHY-21	700bar-SHD-Thermoplast-Schlauch & Zubehör	04-02
APH-06E ff	700bar-SHD - Pressarmaturen metrisch 24°	04-03
APH-21E ff	700bar-SHD - Pressarmaturen AGR 60° & AG zöllig	04-04
APH-22E ff	700bar-SHD - Pressarmaturen DKR 60° zöllig	04-05
APH-25E ff	700bar-SHD - Pressarmaturen AGJ-DKJ 74° JIC	04-06
APF-50E	700bar-SHD - PRESSFASSUNGEN 700bar	04-07



Anwendungsbeispiel für die 700bar-Baureihe

700BAR
BAUREIHE

Stahl
&
INOX
Stainless Steel

UHP-Preßarmaturen-Baureihe "F" für Thermoplastschläuche von 1000bar - 3200bar BD

Typ		Katalog ab Seite
SHD-03	HÖCHSTDRUCK-Thermoplastikschlauch - UHP	04-08
APH-56F	UHP - Pressarmaturen - AG kurz mit Schlüsselfläche	04-09
APH-33F	UHP - Pressarmaturen - AG flachdichtend	04-09
APH-78F	UHP - Pressarmaturen - AG mit Dichtmöglichkeit am 6kt.	04-10
APH-21F	UHP - Pressarmaturen - AG mit 60° Innenkonus	04-10
APH-81F	UHP - Pressarmaturen - Außengewinde Standard	04-11
APH-79F	UHP - Pressarmaturen - Autoclave Außengewinde 58°	04-12
APH-85F	UHP - Pressarmaturen - Autoclave Außengewinde 58° mit 6kt.	04-13
APH-80F	UHP - Pressarmaturen - AG mit 100° Außenkonus	04-13
APH-83F	UHP - Pressarmaturen - Überwurfmutter mit 100° Kegel	04-14
APH-82F	UHP - Pressarmaturen - Überwurfmutter mit 24°/60° Konus	04-15
APH-07F	UHP - Pressarmaturen - Überwurfmutter mit 24° Kegel	04-16
APH-26F	UHP - Pressarmaturen - Überwurfmutter mit 74° Innenkonus	04-17
APH-86F	UHP - Pressarmaturen - Überwurfmutter mit 60° Spezial- IK	04-17

UHP-Serie



SHY-21 Thermoplastik-Hydraulikschlauch - 700bar - Werkzeug- & Rettungshydraulik

Hydraulikschlauch aus Thermoplastik mit mehreren verdeckt liegenden Hochdruckeinlagen. Dieser Schlauchtyp wurde speziell konzipiert für Anwendungen in der Werkzeughydraulik (Hubgeräte etc.), sowie für Rettungsgeräte. Der Schlauch ist standardmäßig in schwarz, aber auch in weiteren Farben kurzfristig lieferbar. Für Einsätze bei erhöhten Temperaturen ist dieser Schlauchtyp nicht geeignet!

- Betriebsdruck : Alle Nennweiten bis 700bar (immer bei +20°C) DN4 bis DN10: SI-Faktor 4:1 ; DN12 SI-Faktor 3,4:1
 Nennweiten : DN4 bis DN12 (DN=NW = Nennweite, entspricht dem ca. Schlauch-Innendurchmesser)
 Bitte beachten Sie die untenstehende Sonderinfo zu DN12 !
 Temperatur : bis 60°C (kurzzeitig bis 80°C) bei erhöhten Temperaturen ist mit erheblichen Druckabschlägen zu kalkulieren.
 Material: Seele PE oder PA (je nach Größe); Decke generell PU (Druckträger s.u.)
 Farbe : in verschiedenen Farben lieferbar (außen) - siehe Tabelle
 Rollenlänge : bis zu 100m möglich (Standardlängen 40-60m)
 Besonderheiten : geeignet für Höchstdruck bei gleichzeitig relativ guter Flexibilität
 Armaturen: Bitte Preßarmaturen-Baureihe "E" verwenden
 Sonderinfo DN12: *Schläuche und Preßarmaturen Baureihe "E" in DN12 sind nicht kurzfristig lieferbar. Die Beschaffung erfordert Mindestmengen und eine bestimmte Vorlaufzeit. Weiterhin ist zu beachten, dass DN12 NICHT für dynamische Anwendungen geeignet ist und der SI-Faktor "nur" 3,4:1 beträgt! DN12-Preßarmaturen der Baureihe "E" in Stahl und Edelstahl, haben unterschiedliche Einbaumaße - Details bitte je Einzelfall auf Anfrage.*
 Typen: Typ A&C - Standard als Einzel- oder Doppelschlauch (Druckträger Stahldraht kombiniert mit Aramid)
 Typ B&D - elektrisch NICHTLEITENDE* Ausführung als Einzel- oder Doppelschlauch (Druckträger Rein-Aramid)
 * elektrisch nichtleitend im Sinne der Schlauchleitungs-Fachliteratur - genauere techn. Erklärung auf Anfrage

Nicht geeignet für komprimierte Gase oder Druckluft über 17bar BD weil die Schlauchdecke nicht geprickt ist.



Thermoplastik-Schläuche sind nicht geeignet bei Strahlungshitze

Standard-Ausführung - Typ A

NW/DN	Größe	Farbe	Version	AD* ca. mm	BR* ca. mm	max. BD*	Mindest- Berstdruck	Bild	Ident Nr.
DN 6	1/4"	schwarz	dünn	12,7mm	40mm	700bar	2800bar	1	P SHY-21-30
		rot							P SHY-21-31
		blau							I SHY-21-32
		gelb							P SHY-21-33
DN 6	1/4"	schwarz	dick	14,5mm	40mm	700bar	2800bar	1	S SHY-21-34
		grün							S SHY-21-35
		blau							S SHY-21-36
		gelb							S SHY-21-37
DN 10	3/8"	schwarz	-	18,8mm	100mm	700bar	2800bar	1	P SHY-21-38
DN 12	1/2"	schwarz	-	25,2mm	140mm	700bar	2400bar	1	Z SHY-21-39**



Bild 1

Elektrisch nicht leitfähige Ausführung - Typ B

NW/DN	Größe	Farbe	Version	AD* ca. mm	BR* ca. mm	max. BD*	Mindest- Berstdruck	Bild	Ident Nr.
DN 4	1/8"	orange	-	9,1 mm	25mm	700bar	2800bar	2	I SHY-21-40
DN 6	1/4"	orange	-	14,0 mm	35mm	700bar	2800bar		I SHY-21-41
DN 10	3/8"	orange	-	18,0mm	90mm	700bar	2800bar		Z SHY-21-42



nicht leitend

Bild 2

Standard-Ausführung - als ZWILLINGS-SCHLAUCH - Typ C

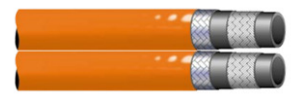
NW/DN	Größe	Farbe	Version	AD* ca. mm	BR* ca. mm	max. BD*	Mindest- Berstdruck	Bild	Ident Nr.
DN 6	1/4"	gelb	dünn	12,7mm	40mm	700bar	2800bar	3	P SHY-21-50
DN 6	1/4"	schwarz							I SHY-21-51



Bild 3

Elektrisch nicht leitfähige Ausführung - als ZWILLINGS-SCHLAUCH - Typ D

NW/DN	Größe	Farbe	Version	AD* ca. mm	BR* ca. mm	max. BD*	Mindest- Berstdruck	Bild	Ident Nr.
DN 4	1/8"	orange	-	9,1mm	25mm	700bar	2800bar	4	I SHY-21-60



nicht leitend

Bild 4

* Abkürzungen: BR= (mindest) Biegeradius; AD= Außendurchmesser; BD= Betriebsdruck
 ** Bitte beachten Sie bei DN12 unbedingt die "Sonderinfo DN12" im Kopftext der Schlauchbeschreibung SHY-21

Passende Pressarmaturen finden Sie auf den folgenden Seiten



Passendes Zubehör finden Sie in unserer Rubrik 02..... "Schlauch-Schutzsysteme"

Gerne konfektionieren wir komplette 700bar-Schläuche nach Kundenvorgabe!

700bar-SHD-Thermoplast-Pressarmaturen - Baureihe "E" - METRISCH - 24°Konus

Diese Anschlussart ist eine der "universellsten" im Hydraulikbereich. In Verbindung mit dem SHD-Thermoplastschlauch ergeben sich Anwendungen in nahezu allen Anwendungsgebieten im 700bar-Bereich für flüssige Medien. Bei der Überwurfmutter-Ausführung ist die Variante MIT oder OHNE O-Ring lieferbar.

Baureihe E ist passend für : SHD-Schlauch Typ SHY-21 alle Typen (siehe Anfang dieser Rubrik)

Anschluss-Art: CES & DKOS/DKS - schwere Baureihe ISO-8434-1 (metrische Gewinde, 24°Konus mit oder ohne O-Ring)
Sowie Sondertyp (unterster Kasten): "ÜM-LUKAS" 8L-verstärkt M14x1,5 mit SW19 Universaldichtkegel ohne O-Ring
Betriebsdruck : siehe untere Tabelle
Nennweiten : DN4, DN6, DN10, DN12 (DN=NW = Nennweite, entspricht dem ca. Schlauch-Innendurchmesser)
Temperatur : in Abhängigkeit zu Schlauch und Dichtung
Material: Stahl verz.(O-Ring NBR) ; sowie EDELSTAHL V4A-AISI 316 (O-Ring Viton) -Typ CES & DKS/L ohne O-Ring
Info: Bitte beachten Sie die Hinweise des zugehörigen Schlauchtyps SHY-21 am Anfang dieser Rubrik.



APH-06E 700bar-SHD-Schlauchnippel für Thermoplastschlauch Typ CES								
für Schlauch	Typ	für Rohr AD	Außen-gewinde schwere Reihe	SW *	Bild	max. Betriebs-druck	Ident Nr. CES Stahl verz.	Ident Nr. CES V4A-AISI 316
DN6	CES	8S-Rohr	M16x1,5	SW17*	Bild 1	700bar	-	D APH-06E-220
DN10	CES	12S-Rohr	M20x1,5	SW22*			-	D APH-06E-221
DN12	CES	16S-Rohr	M24x1,5	SW27*			-	D APH-06E-222**



Bild 1

* Die Schlüsselweite der CES-Seite ist NACHRANGIG - vorrangig ist die Schlüsselweite der Überwurfmutter, siehe unten!
** Unbedingt "Sonderinfo DN12" bei Schlauchbeschreibung zu SHY-21 beachten (Mindestmenge, nicht dynamisch, SI-Faktor etc.)

APH-07E 700bar-SHD-Schlauchnippel für Thermoplastschlauch Typ DKOS (mit O-Ring)								
für Schlauch	Typ	für Rohr AD	ÜM*-gewinde schwere Reihe	SW	Bild	max. Betriebs-druck	Ident Nr. DKOS Stahl verz.	Ident Nr. DKOS V4A-AISI 316
DN6	DKOS	6S-Rohr	M14x1,5	SW17	Bild 2	700bar	S APH-07E-120	-
		8S-Rohr	M16x1,5	SW19			S APH-07E-121	D APH-07E-221
		10S-Rohr	M18x1,5	SW22			S APH-07E-122	-
		12S-Rohr	M20x1,5	SW24			S APH-07E-123	-
DN10	DKOS	12S-Rohr	M20x1,5	SW24			S APH-07E-124	D APH-07E-224
		14S-Rohr	M22x1,5	SW27			S APH-07E-125	-
		16S-Rohr	M24x1,5	SW30			S APH-07E-126	-
DN12	DKOS	16S-Rohr	M24x1,5	SW30			-	D APH-07E-227**



Bild 2

* ÜM ist die gängige Abkürzung für Überwurfmutter
** Unbedingt "Sonderinfo DN12" bei Schlauchbeschreibung zu SHY-21 beachten (Mindestmenge, nicht dynamisch, SI-Faktor etc.)

APH-07E 700bar-SHD-Schlauchnippel für Thermoplastschlauch Typ DKS/L (ohne O-Ring)								
für Schlauch	Typ	für Rohr AD	ÜM*-gewinde schwere Reihe	SW	Bild	max. Betriebs-druck	Ident Nr. DKS & ÜM-Lukas Stahl verz.	Ident Nr. DKS & ÜM-Lukas V4A-AISI 316
DN4	DKS	8S-Rohr	M16x1,5	SW19	Bild 3	700bar	I APH-07E-320	-
	ÜM Lukas	8L-Rohr	M14x1,5	SW19			I APH-07E-321	-
DN6	DKS	8S-Rohr	M16x1,5	SW19			P APH-07E-322	-
	DKS	10S-Rohr	M18x1,5	SW22			P APH-07E-323	-
	ÜM Lukas	8L-Rohr	M14x1,5	SW19			P APH-07E-324	-
DN10	DKS	10S-Rohr	M18x1,5	SW22			I APH-07E-325	-
		12S-Rohr	M20x1,5	SW24			P APH-07E-326	-



Bild 3

* ÜM ist die gängige Abkürzung für Überwurfmutter

Die Optik kann je nach Größe abweichen!

700bar-SHD-Thermoplast-Pressarmaturen - Baureihe "E" - AGR - AGN - AG/Einschraub

Nachfolgend zuerst die Anschlussart "AGR mit 60°-Konus". Dieses bildet die Gegenseite zum DKR-Anschluss mit 60° Abdichtungskonus und Überwurfmutter. DKR-700bar-Armaturen finden Sie auf der nächsten Seite. Untenstehend weiterhin unsere "AG-Einschraubtypen" die als direktes Einschraub-Außengewinde in dazu passende Einschraublöcher verwendet werden können.

Baureihe E ist passend für : SHD-Schlauch Typ SHY-21 alle Typen (siehe Anfang dieser Rubrik)

Anschluss-Art: "AGR" Außengewinde mit zölligen BSP-Gewinde (zyl. oder keg.) und 60°-Innenkonus, in Anlehnung an ISO 8434-6

"AGN" Außengewinde mit kegligem NTP-Gewinde und 60°-Innenkonus

"AG-Einschraub" festes Einschraub-Außengewinde mit Abdichtungsmöglichkeit am 6kt (Dichtring bzw. O-Ring)

Betriebsdruck : siehe untere Tabelle

Nennweiten : DN4, DN6, DN10, DN12 (DN=NW = Nennweite, entspricht dem ca. Schlauch-Innendurchmesser)

Temperatur : in Abhängigkeit zu Schlauch und Dichtung

Material: Stahl verz.; sowie EDELSTAHL V4A-AISI 316

Info: Bitte beachten Sie die Hinweise des zugehörigen Schlauchtyps SHY-21 am Anfang dieser Rubrik.

Beim Typ "AGR" wird werksseitig die zylindrische Variante empfohlen!



Stahl



APH-21E	700bar-SHD-Schlauchnippel für Thermoplastschlauch Typ AGR						
für Schlauch	Standard-Bezeichnung	Außen-gewinde	SW *	Bild	max. Betriebs-druck	Ident Nr. AGR-60°IK Stahl verz.	Ident Nr. AGR-60°IK V4A-AISI 316
DN6	AGR zylindrisch	1/4" BSP	SW19*	Bild 1	700bar	P APH-21E-120	D APH-21E-220
		3/8" BSP	SW22*			P APH-21E-121	-
DN10	AGR zylindrisch	3/8" BSP	SW22*			S APH-21E-122	D APH-21E-222
DN12	AGR zylindrisch	1/2" BSP	SW27*			Z APH-21E-123**	D APH-21E-223**
DN6 keglig	AGR keglig	1/4" BSPT	SW17*	Bild 2	700bar	S APH-21E-320	-
DN10 keglig	AGR keglig	3/8" BSPT	SW19*			S APH-21E-321	-

AGR zyl.&kegl.



Bild 1



Bild 2

* SW kann je nach Charge abweichen, bitte fragen Sie bei Bedarf im Einzelfall nach.

** Unbedingt "Sonderinfo DN12" bei Schlauchbeschreibung zu SHY-21 beachten (Mindestmenge, nicht dynamisch, SI-Faktor etc.)

APH-21E	700bar-SHD-Schlauchnippel für Thermoplastschlauch Typ AGN						
für Schlauch	Standard-Bezeichnung	Außen-gewinde	SW *	Bild	max. Betriebs-druck	Ident Nr. AGN-60°IK Stahl verz.	Ident Nr. AGN-60°IK V4A-AISI 316
DN4	AGN	1/4" NPT	SW17*	Bild 3	700bar	I APH-21E-520	-
		3/8" NPT	SW19*			I APH-21E-521	-
DN6	AGN	1/4" NPT	SW17*			S APH-21E-522	D APH-21E-622
		3/8" NPT	SW19*			S APH-21E-523	D APH-21E-623
DN10	AGN	3/8" NPT	SW19*	S APH-21E-524	D APH-21E-624		
		1/2" NPT	SW22*	Z APH-21E-525	-		
DN12	AGN	1/2" NPT	SW22*	Z APH-21E-526**	D APH-21E-626**		

AGN



Bild 3

* SW kann je nach Charge abweichen, bitte fragen Sie bei Bedarf im Einzelfall nach.

** Unbedingt "Sonderinfo DN12" bei Schlauchbeschreibung zu SHY-21 beachten (Mindestmenge, nicht dynamisch, SI-Faktor etc.)

APH-78E	700bar-SHD-Schlauchnippel für Thermoplastschlauch Typ AG-EINSCHRAUB						
für Schlauch	Standard-Bezeichnung	Außen-gewinde	SW *	Bild	max. Betriebs-druck	Ident Nr. AG-Einschraub Stahl verz.	Ident Nr. AG-Einschraub V4A-AISI 316
DN4	AG-Einschraub	G1/4" WD**	SW19*	Bild 4	700bar	I APH-78E-120	-
DN6	AG-Einschraub	G1/4" WD**	SW19*			F APH-78E-121	-
		M12x1,5 **	SW17*			I APH-78E-122	-

AG-Einschraub



Bild 4

* SW kann je nach Charge abweichen, bitte fragen Sie bei Bedarf im Einzelfall nach.

** 1/4" mit "WD" = Profil-Weichdichtung am Sechskant (im Lieferumfang enthalten) - M12x1,5 mit metallischer Dichtkante

Die Optik kann je nach Größe abweichen!

700bar-SHD-Thermoplast-Pressarmaturen - Baureihe "E" - DKR (zöllig; 60° Dichtkonus)

Diese Anschlussart ist eine der "international gebräuchlichsten" im Bereich der Leitungstechnik. Untenstehend finden Sie die so genannte "Überwurfmutter-Seite" kurz "DKR" genannt. Die Gegenseite (AGR) finden Sie in diesem Katalog auf der vorherigen Seite. Das zöllige BSP-Gewinde in Verbindung mit dem 60° Dichtkonus sind die typischen Merkmale dieses Systems.

Baureihe E ist passend für : SHD-Schlauch Typ SHY-21 alle Typen (siehe Anfang dieser Rubrik)

Anschluss-Art: DKR (Dichtkegel 60° mit Überwurfmutter zöllig BSPP) in Anlehnung an ISO-8434-6

Betriebsdruck : siehe untere Tabelle

Nennweiten : DN4, DN6, DN10, DN12 (DN=NW = Nennweite, entspricht dem ca. Schlauch-Innendurchmesser)

Temperatur : Temperaturbegrenzung in Anbetracht der Schlauchparameter

Material: Stahl verz. ; sowie EDELSTAHL V4A-AISI 316

Info: Bitte beachten Sie die Hinweise des zugehörigen Schlauchtyps SHY-21 am Anfang dieser Rubrik.



APH-22E 700bar-SHD-Schlauchnippel für Thermoplastschlauch Typ DKR gerade							
für Schlauch	gängige Bezeichnung	ÜM* Gewinde	SW ***	Bild	max. Betriebsdruck	Ident Nr. DKR Stahl verz.	Ident Nr. DKR V4A-AISI 316
DN4	DKR gerade	1/4" BSPP	SW19	Bild 1	700bar	Z APH-22E-120	-
DN6	DKR gerade	1/4" BSPP	SW19			P APH-22E-121	D APH-22E-221
		3/8" BSPP	SW22			P APH-22E-122	-
DN10	DKR gerade	3/8" BSPP	SW22			S APH-22E-123	D APH-22E-223
DN12	DKR gerade	1/2" BSPP	SW27			Z APH-22E-124**	D APH-22E-224**



Bild 1

* ÜM ist die gängige Abkürzung für Überwurfmutter

** Unbedingt "Sonderinfo DN12" bei Schlauchbeschreibung zu SHY-21 beachten (Mindestmenge, nicht dynamisch, SI-Faktor etc.)

** SW kann je nach Charge abweichen, bitte fragen Sie bei Bedarf im Einzelfall nach.

APH-23E 700bar-SHD-Schlauchnippel für Thermoplastschlauch Typ DKR 45°							
für Schlauch	gängige Bezeichnung	ÜM* Gewinde	SW **	Bild	max. Betriebsdruck	Ident Nr. DKR 45° Stahl verz.	Ident Nr. DKR 45° V4A-AISI 316
DN6	DKR 45°	1/4" BSPP	SW19	Bild 2	700bar	S APH-23E-120	-
DN10	DKR 45°	3/8" BSPP	SW22			S APH-23E-121	-



Bild 2

* ÜM ist die gängige Abkürzung für Überwurfmutter

** SW kann je nach Charge abweichen, bitte fragen Sie bei Bedarf im Einzelfall nach.

APH-24E 700bar-SHD-Schlauchnippel für Thermoplastschlauch Typ DKR 90°							
für Schlauch	gängige Bezeichnung	ÜM* Gewinde	SW **	Bild	max. Betriebsdruck	Ident Nr. DKR 90° Stahl verz.	Ident Nr. DKR 90° V4A-AISI 316
DN6	DKR 90°	1/4" BSPP	SW19	Bild 3	700bar	S APH-24E-120	-
DN10	DKR 90°	3/8" BSPP	SW22			S APH-24E-121	-



Bild 3

* ÜM ist die gängige Abkürzung für Überwurfmutter

** SW kann je nach Charge abweichen, bitte fragen Sie bei Bedarf im Einzelfall nach.

Die Optik kann je nach Größe abweichen!

700bar-SHD-Thermoplast-Pressarmaturen - Baureihe "E" AGJ-DKJ (UNF; 74° Dichtkonus)

Diese Anschlussart ist eine der "international gebräuchlichsten" im Bereich der Hydraulik & Messtechnik. Diese Armaturen fallen optisch direkt dadurch auf, dass hierbei die Außengewindeseite den Dichtkonus pyramidenförmig nach außen gewölbt hat (bei den meisten anderen Systems ist der Konus auf der AG-Seite trichterförmig nach innen zeigend).

Baureihe E ist passend für : SHD-Schlauch Typ SHY-21 alle Typen (siehe Anfang dieser Rubrik)

Anschluss-Art: "AGJ-DKJ" amerikanischer JIC-Anschluss mit UNF-Gewinde und 74° Dichtkonus=JIC

In Anlehnung an ISO 8434-2 (Verschraubungsnorm), sowie ISO 12151-5 (Schlauchnorm)

Betriebsdruck : siehe untere Tabelle

Nennweiten : DN6, DN10, DN12 (DN=NW = Nennweite, entspricht dem ca. Schlauch-Innendurchmesser)

Temperatur : Temperaturbegrenzung in Anbetracht der Schlauchparameter

Material: Stahl verz. ; sowie EDELSTAHL V4A-AISI 316

Info: Bitte beachten Sie die Hinweise des zugehörigen Schlauchtyps SHY-21 am Anfang dieser Rubrik.

**700bar
Baureihe**

Stahl

**&
INOX**
Stainless Steel

AGJ



Bild 1

700bar-SHD-Schlauchnippel für Thermoplastschlauch Typ AGJ							
für Schlauch	gängige Bezeichnung	Außen-Gewinde	SW *	Bild	max. Betriebsdruck	Ident Nr. AGJ Stahl verz.	Ident Nr. AGJ V4A-AISI 316
DN6	AGJ	7/16-20	SW12/14*	Bild 1	700bar	S APH-25E-120	D APH-25E-220
		9/16-18	SW12/17*			S APH-25E-121	-
DN10	AGJ	9/16-18	SW15/17*			S APH-25E-122	D APH-25E-222
DN12	AGJ	3/4-16	SW22*			-	D APH-25E-223**

* SW erster Wert=Stahl verz. zweiter Wert V4A; kann je nach Charge abweichen, bitte bei Bedarf im Einzelfall genau klären.

** Unbedingt "Sonderinfo DN12" bei Schlauchbeschreibung zu SHY-21 beachten (Mindestmenge, nicht dynamisch, SI-Faktor etc.)

DKJ



Bild 2

700bar-SHD-Schlauchnippel für Thermoplastschlauch Typ DKJ gerade							
für Schlauch	gängige Bezeichnung	ÜM* Gewinde	SW ***	Bild	max. Betriebsdruck	Ident Nr. DKJ gerade Stahl verz.	Ident Nr. DKJ-gerade V4A-AISI 316
DN6	DKJ gerade	7/16-20	SW14	Bild 2	700bar	S APH-26E-120	D APH-26E-220
		9/16-18	SW19			S APH-26E-121	D APH-26E-221
DN10	DKJ gerade	9/16-18	SW19			S APH-26E-122	D APH-26E-222
DN12	DKJ gerade	3/4-16	SW24			Z APH-26E-123**	D APH-26E-223**
		7/8-14	SW30	Z APH-26E-124**	-		

* ÜM ist die gängige Abkürzung für Überwurfmutter

** Unbedingt "Sonderinfo DN12" bei Schlauchbeschreibung zu SHY-21 beachten (Mindestmenge, nicht dynamisch, SI-Faktor etc.)

*** SW kann je nach Charge abweichen, bitte fragen Sie bei Bedarf im Einzelfall nach.

DKJ 45°



Bild 3

700bar-SHD-Schlauchnippel für Thermoplastschlauch Typ DKJ 45°							
für Schlauch	gängige Bezeichnung	ÜM* Gewinde	SW **	Bild	max. Betriebsdruck	Ident Nr. DKJ 45° Stahl verz.	Ident Nr. DKJ 45° V4A-AISI 316
DN6	DKJ 45°	7/16-20	SW14	Bild 3	700bar	S APH-27E-120	-
DN10	DKJ 45°	9/16-18	SW19			S APH-27E-121	-

* ÜM ist die gängige Abkürzung für Überwurfmutter

** SW kann je nach Charge abweichen, bitte fragen Sie bei Bedarf im Einzelfall nach.

DKJ 90°



Bild 4

700bar-SHD-Schlauchnippel für Thermoplastschlauch Typ DKJ 90°							
für Schlauch	gängige Bezeichnung	ÜM* Gewinde	SW **	Bild	max. Betriebsdruck	Ident Nr. DKJ 90° Stahl verz.	Ident Nr. DKJ 90° V4A-AISI 316
DN6	DKJ 90°	7/16-20	SW14	Bild 4	700bar	S APH-28E-120	-
DN10	DKJ 90°	9/16-18	SW19			S APH-28E-121	-

* ÜM ist die gängige Abkürzung für Überwurfmutter

** SW kann je nach Charge abweichen, bitte fragen Sie bei Bedarf im Einzelfall nach.

Die Optik kann je nach Größe abweichen!

APF-50E 700bar-SHD-Fassungen Baureihe "E" (diverse Varianten)

Diese SHD-Pressfassungen sind maßlich exakt ausgelegt auf die entsprechenden SHD-Armaturen der Baureihe "E". Vom Mischen verschiedener Fabrikate wird dringend abgeraten, da es in einem solchen Falle zu Verpressfehlern und dem damit verbundenen vorzeitigen Ausfall der Schlauchleitung kommen kann!

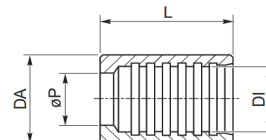
Baureihe E ist passend für : SHD-Schlauch Typ SHY-21 alle Typen (siehe Anfang dieser Rubrik)

Varianten: *Pressfassungen Baureihe E1 für die "Standard"-700bar-Schlauchtypen "A" & "C"*
Pressfassungen Baureihe E2 für die "nichtleitenden"-700bar-Schlauchtypen "B" & "D"

Betriebsdruck : entsprechend der Schlauch- Armaturendruckstufen (Prinzip des schwächsten Glieds)
Nennweiten : DN4, DN6, DN10, DN12 (DN=NW = Nennweite, entspricht dem ca. Schlauch-Innendurchmesser)
Temperatur : in Anhängigkeit zum Armaturentyp
Material: Stahl verz. ; sowie EDELSTAHL V4A-AISI 316
Info: Bitte beachten Sie die Hinweise des zugehörigen Schlauchtyps SHY-21 am Anfang dieser Rubrik.

**700bar
Baureihe**

Sinnbild zur Bemaßung



Pressfassungen Baureihe "E1" für SHD-Thermoplast-Schlauch Typ A & C (hier Stahlversion)						
für Schlauch	max. Außendurchmesser "DA" ca. in mm	hinterer Innendurchmesser "DI" ca. in mm	Verklammerungsbohrungsloch "P" ca. in mm	Gesamtlänge "L" ca. in mm	Bild	Ident Nr. 700bar-SHD Standard Fassung Stahl verz.
DN6 - DÜNN	20,0mm	14,6mm	12,0mm	38,0mm	Bild 1	P APF-50E1-120
DN6 - DICK	21,0mm	15,5mm	11,6mm	40,0mm		S APF-50E1-121
DN10	26,0mm	20,0mm	15,0mm	44,0mm		D APF-50E1-122
DN12	Maße und nähere Infos auf Anfrage, siehe auch *					Z APF-50E1-123*

* Unbedingt "Sonderinfo DN12" bei Schlauchbeschreibung zu SHY-21 beachten (Mindestmenge, nicht dynamisch, SI-Faktor etc.)

Stahl

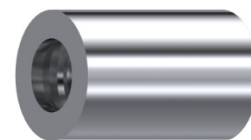


Bild 1

Pressfassungen Baureihe "E1" für SHD-Thermoplast-Schlauch Typ A & C (hier V4A)						
für Schlauch	max. Außendurchmesser "DA" ca. in mm	hinterer Innendurchmesser "DI" ca. in mm	Verklammerungsbohrungsloch "P" ca. in mm	Gesamtlänge "L" ca. in mm	Bild	Ident Nr. 700bar-SHD Standard Fassung V4A-AISI 316
DN6 - DÜNN	20,0mm	14,6mm	12,0mm	38,1mm	Bild 2	D APF-50E1-420
DN6 - DICK	-	-	-	-		-
DN10	26,0mm	20,0mm	15,0mm	44,0mm		D APF-50E1-421
DN12	Maße und nähere Infos auf Anfrage, siehe auch *					D APF-50E1-422*

* Unbedingt "Sonderinfo DN12" bei Schlauchbeschreibung zu SHY-21 beachten (Mindestmenge, nicht dynamisch, SI-Faktor etc.)

INOX
Stainless Steel

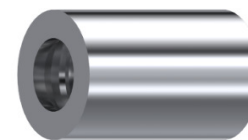


Bild 2

Die Optik kann je nach Größe abweichen!

Für nichtleitenden Schlauch!

Pressfassungen Baureihe "E2" für SHD-Thermoplast-Schlauch Typ B & D (hier V4A)						
für Schlauch	max. Außendurchmesser "DA" ca. in mm	hinterer Innendurchmesser "DI" ca. in mm	Verklammerungsbohrungsloch "P" ca. in mm	Gesamtlänge "L" ca. in mm	Bild	Ident Nr. 700bar-SHD Nichtleitend Fassung Stahl verz.*
DN4	14,0mm	9,5mm	8,0mm	31,0mm	Bild 3	I APF-50E2-720
DN6	20,6mm	16,1mm	11,2mm	38,0mm		I APF-50E2-721
DN10	26,0mm	18,7mm	15,0mm	43,0mm		Z APF-50E2-722

* Für den "nichtleitenden Schlauch" sind nur Fassungen in "Normalstahl verzinkt" lieferbar!

Stahl

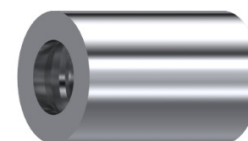


Bild 3

SHD-03 Thermoplast-SHD-Super-Höchstdruckschlauch - UHP "Ultra High Pressure"

Hydraulikschlauch aus Thermoplastik mit mehreren, verdeckt liegenden Stahldrahtspiralen. Es sind viele verschiedene Variationen lieferbar, die sich je nach Druck- & Temperatur- & Medienbeständigkeit, Flexibilität & Gewicht unterscheiden. Diese Schläuche findet man in vielen Bereichen der Industrie, wie z.B. Wasserhochdruck, Werkzeug- & Spannhydraulik Kanalreinigung, Betonsanierung, Wasserstrahlschneiden, Offshore, MethanolSERVICE, Hubgeräte, Prüfstandbau, uvm.. Diese Schläuche werden üblicherweise komplett mit Armaturen geliefert - passende Hochdruckarmaturen & passendes Sicherheitszubehör finden Sie in unserer Rubrik 02 "Schlaucharmaturen und Zubehör". Der Einsatz dieser Schläuche erfordert die genaue Beachtung entsprechender Sicherheitsregeln - bitte sprechen Sie uns bei Bedarf hierzu an.



Betriebsdruck : je nach Anforderung SI-Faktor 2,5 oder 4-fach zum Berstdruck- siehe unten
 Nennweiten : von DN3 bis DN25
 Temperatur : je nach Typ siehe untere Tabelle
 Besonderheiten: Spezialschläuche für die verschiedensten Anwendungen

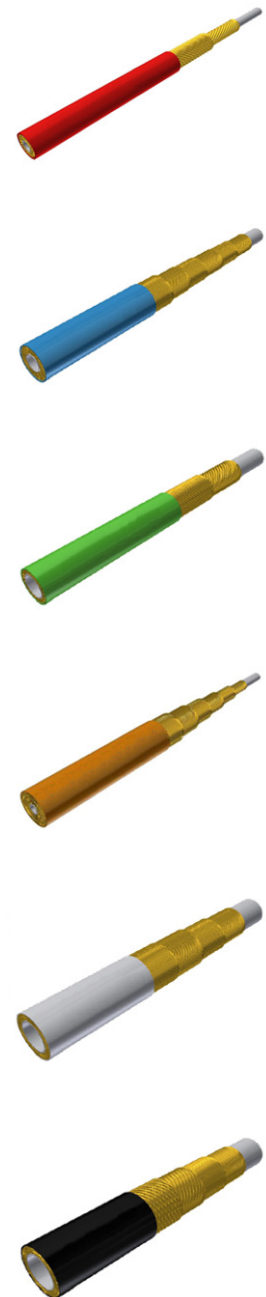
Zur Beachtung: Bei der 150°C-Variante handelt es sich um einen Spezialtyp im Offshorebereich - insbesondere im MethanolSERVICE.

Ident Nr.	DN ca. ID	Einlagen x1	AD	BD SI-Faktor 2,5:1	BD SI-Faktor 4:1	Berstdruck	BR x2	Seele	Decke	Decke Farbe	max. Temp. x3	kg/m	Nippel ID x4	Hülse AD x5
SHD-03-01	3	2	6,9	1000bar	625bar	2500bar	60	POM	PA	grün	70°C*	0,07	2,0	8,9
SHD-03-02		4	8,0	2000bar	1250bar	5000bar	110	POM	PA	grau	60°C	0,14	2,0	12,1
SHD-03-03		6	9,1	2800bar	1750bar	7000bar	150	POM	PA	blau	60°C	0,22	1,8	15,3
SHD-03-04	4	2	8,0	1200bar	750bar	3000bar	75	POM	PA	grün	70°C*	0,110	2,5	10,1
SHD-03-05		4F	9,8	1400bar	875bar	3500bar	65	PA	TPU	schwarz	60°C	0,160	2,5	13,0
SHD-03-06		4	10,3	2200bar	1375bar	5500bar	130	POM	PA	grau	70°C*	0,234	1,8	14,7
SHD-03-07		6	11,5	2800bar	1750bar	7000bar	175	POM	PA	blau	70°C*	0,365	1,8	17,1
SHD-03-08		8	12,8	3200bar	2000bar	8000bar	175	POM	PA	rot	60°C	0,540	1,8	19,5
SHD-03-09	5	2	9,4	1040bar	650bar	2600bar	95	POM	PA	grün	70°C*	0,125	3,0	12,9
SHD-03-10		3	10,3	1120bar	700bar	2800bar	95	POM	PA	grün	60°C	0,218	3,0	12,9
SHD-03-11		4	11,2	1800bar	1125bar	4500bar	150	POM	PA	grau	70°C*	0,260	2,5	15,0
SHD-03-12		6	13,2	2500bar	1560bar	6250bar	200	POM	PA	blau	70°C*	0,450	2,5	17,5
SHD-03-13		8	15,3	3200bar	2000bar	8000bar	250	POM	PA	chromgelb	60°C	0,693	2,5	19,7
SHD-03-14		4H	11,2	-	1035bar	4140bar	250	PVDF	PVDF	grau	150°C	0,280	2,5	15,4
SHD-03-15	6	4F	12,0	1280bar	800bar	3200bar	95	PA	TPU	schwarz	60°C	0,230	4,0	15,4
SHD-03-16		3	12,3	1040bar	650bar	2600bar	110	POM	PA	grün	70°C*	0,280	4,0	14,1
SHD-03-17		4	12,6	1500bar	950bar	3800bar	180	POM	PA	grau	70°C*	0,295	3,5	16,4
SHD-03-18		6	16,4	2800bar	1750bar	7000bar	250	POM	PA	rot	60°C	0,750	3,0	21,4
SHD-03-19		8	18,6	3200bar	2000bar	8000bar	280	POM	PA	chromgelb	60°C	1,060	3,0	23,7
SHD-03-20		2FH	12,2	-	690bar	2760bar	150	PVDF	PVDF	grau	150°C	0,266	3,5	17,1
SHD-03-21		4H	12,6	-	1035bar	4140bar	280	PVDF	PVDF	grau	150°C	0,320	3,5	17,5
SHD-03-22	8	4F	14,3	1040bar	650bar	2600bar	110	PA	TPU	schwarz	60°C	0,314	5,5	18,3
SHD-03-23		4	14,6	1500bar	950bar	3800bar	200	POM	PA	grau	60°C	0,390	4,5	20,3
SHD-03-24		6	16,4	2100bar	1310bar	5250bar	250	POM	PA	blau	70°C*	0,640	4,5	21,6
SHD-03-25		6	18,8	2500bar	1560bar	6250bar	260	POM	PA	rot	70°C*	0,925	4,5	22,8
SHD-03-26		8	22,0	2960bar	1850bar	7400bar	300	POM	PA	chromgelb	60°C	1,500	4,5	29,7
SHD-03-27		4S	14,3	1000bar bei SI 3,8:1	3800bar	200	POM	PA	blau	100°C	0,390	4,5	20,3	
SHD-03-28		2FH	14,5	-	690bar	2760bar	250	PVDF	PVDF	grau	150°C	0,400	4,0	20,7
SHD-03-29		4H	14,6	-	1035bar	4140bar	300	PVDF	PVDF	grau	150°C	0,413	4,5	20,2
SHD-03-30	10	4F	17,2	1100bar	690bar	2760bar	125	PA	TPU	schwarz	60°C	0,430	6,5	21,5
SHD-03-31		4	18,4	1500bar	950bar	3800bar	200	POM	PA	grau	70°C*	0,690	5,5	23,1
SHD-03-32		6	20,4	1920bar	1200bar	4800bar	250	POM	PA	blau	60°C	1,000	5,5	26,6
SHD-03-33	4H	18,4	-	1035bar	4140bar	300	PVDF	PVDF	grau	150°C	0,695	5,0	24,9	
SHD-03-34	12	4F	20,8	1040bar	650bar	2600bar	150	PA	TPU	schwarz	60°C	0,590	8,5	26,7
SHD-03-35		4	21,4	1300bar	810bar	3250bar	200	PA	PA	grau	60°C	0,800	7,5	27,4
SHD-03-36		6	23,4	1800bar	1125bar	4500bar	300	PA	PA	blau	60°C	1,160	7,5	30,1
SHD-03-37		8	27,7	2400bar	1500bar	6000bar	350	POM	PA	chromgelb	60°C	2,085	7,5	34,6
SHD-03-38		4H	12,8	-	860bar	3450bar	300	PVDF	PVDF	grau	150°C	1,000	7,5	29,5
SHD-03-39	16	4	25,5	1040bar	650bar	2600bar	250	PA	PA	grau	60°C	1,002	10,5	32,7
SHD-03-40		6	27,7	1520bar	950bar	3800bar	320	PA	PA	blau	60°C	1,480	10,5	35,0
SHD-03-41		8	31,8	2000bar	1250bar	5000bar	400	POM	PA	chromgelb	60°C	2,523	10,5	38,0
SHD-03-42	19	4F	29,5	760bar	475bar	1900bar	220	PA	TPU	schwarz	60°C	1,160	13,0	36,3
SHD-03-43		4	28,8	1040bar	650bar	2600bar	250	PA	PA	grau	60°C	1,350	13,0	36,9
SHD-03-44		6	32,8	1400bar	875bar	3500bar	350	PA	PA	blau	60°C	2,170	13,0	42,9
SHD-03-45		6	32,8	1600bar	1000bar	4000bar	350	PA	PA	blau	70°C*	2,170	13,0	42,9
SHD-03-46	25	4	35,6	640bar	400bar	1600bar	280	PA	TPU	schwarz	60°C	1,490	16,5	44,8
SHD-03-47		4	36,3	900bar	560bar	2250bar	300	PA	PA	grau	60°C	1,715	19,00	45,9
SHD-03-48		6	39,8	1200bar	750bar	3000bar	600	PA	PA	blau	60°C	2,800	17,5	49,0

* diese Schlauchtypen entsprechen der DIN 1829-2 und werden daher für Temperaturen bis 70°C getestet

- Zusatzinfos: x1 Anzahl der Druckeinlagen
 x2 Biegeradius - besonders flexible Typen sind grün unterlegt
 x3 Temperaturangabe i.d.R. bei gleichzeitigem linksstehenden Betriebsdruck
 x4 Nippel ID VOR der Verpressung (kann nach Verpressung ggf. kleiner sein)
 x5 Preßhülse-Aussendurchmesser NACH der Verpressung

Bei gasförmigen Medien muss ein Mindest-Sicherheitsfaktor von 6:1 eingehalten werden und die Schlauchaußendecke muss gepickt werden. Bitte auch unbedingt unsere "ergänzende Betriebsanleitung für Thermoplast-SHD-Schläuche" unter www.schmitzsiegen.de - "wichtige Informationen" beachten!



APH-56F UHP-Schlaucharmatur - Baureihe "F" - AG-kurz mit Schlüsselfläche

Diese UHP-Schlaucharmaturen (sie werden teilweise auch SHD-Armaturen bezeichnet) sind aus Spezialstahl oder Edelstahl gefertigt und sind systemgenau ausgelegt auf unsere UHP/SHD-Thermoplastik-Schläuche aus der Rubrik 01-08. Die Verpressung kann nur werksseitig erfolgen und daher werden UHP/SHD-Schläuche auch immer nur als komplette Schlauchleitungen von uns angeboten. Bei Verwendung dieser Schlauchleitungen ist unbedingt immer unsere extra für diesen Schlauchtyp erstellte Betriebsanleitung zu beachten - siehe www.schmitzsiegen.de - wichtige Informationen - B1c.

Anschlussart: kurzbauendes Außengewinde in verschiedenen Ausprägungen
 Betriebsdruck: je nach verwendetem UHP-Schlauchtyp - die möglichen Druckbaureihen, siehe untere Tabelle
 ACHTUNG bei UHP-Schläuchen wird je nach Anwendung mit unterschiedlichen Sicherheitsfaktoren gearbeitet!
 Nennweiten: von NW3 bis NW8 (DN=NW = Nennweite, entspricht ca. Schlauch-Innendurchmesser)
 Material: Normalstahl oder Edelstahl - siehe untere Tabelle
 max. Temperatur: siehe entsprechender Schlauchtyp in Rubrik 01-08 - bzw. abhängig von gewählter Dichtung
 benötigtes Zubehör: Fangsicherungen, Schutzschlauch, etc. finden Sie in unserer Rubrik 02-16

**AG-kurz
 mit Schlüsselfläche**



Schlauch Nennweite	Druckreihen*	Anschluss Außengewinde	Material	Zusatzinfo	Ident Nr.
NW3	2,5k ; 2,8k	1/16"-27 NPTF	Stahl	-	APH-56F-101
	2,5k ; 2,8k	M 6x1	Stahl	-	APH-56F-102
NW4	3,0k	1/16"-27 NPTF	Stahl	-	APH-56F-103
	3,0k	1/8"-27 NPTF	Stahl	-	APH-56F-104
	3,0k	5/16"-24 NPTF	Stahl	-	APH-56F-105
NW5	2,6k ; 2,8k ; 3,5k	1/8"-27 NPTF	Stahl	-	APH-56F-106
NW6	2,5k ; 3,2k	1/4"-18 NPTF	Stahl	-	APH-56F-107
	2,5k ; 3,2k	G 1/4"	Stahl	-	APH-56F-108
NW8	2,2k	1/4"-18 NPTF	Stahl	-	APH-56F-109
	2,2k	3/8"-18 NPTF	Stahl	-	APH-56F-110



* Die Druckreihe gibt den min. Berstdruck des (der) zum Anschluss lieferbaren UHP-Schlauchtyps (Schlauchtypen) an (z.B. 5k=5000bar)

Die Optik kann je nach Größe abweichen!

APH-33F UHP-Schlaucharmatur - Baureihe "F" - AG-flachdichtend

Diese UHP-Schlaucharmaturen (sie werden teilweise auch SHD-Armaturen bezeichnet) sind aus Spezialstahl oder Edelstahl gefertigt und sind systemgenau ausgelegt auf unsere UHP/SHD-Thermoplastik-Schläuche aus der Rubrik 01-08. Die Verpressung kann nur werksseitig erfolgen und daher werden UHP/SHD-Schläuche auch immer nur als komplette Schlauchleitungen von uns angeboten. Bei Verwendung dieser Schlauchleitungen ist unbedingt immer unsere extra für diesen Schlauchtyp erstellte Betriebsanleitung zu beachten - siehe www.schmitzsiegen.de - wichtige Informationen - B1c.

Anschlussart: zylindrisches Außengewinde stirnseitig flachdichtend (Dichtung nicht im Lieferumfang enthalten)
 Betriebsdruck: je nach verwendetem UHP-Schlauchtyp - die möglichen Druckbaureihen, siehe untere Tabelle
 ACHTUNG bei UHP-Schläuchen wird je nach Anwendung mit unterschiedlichen Sicherheitsfaktoren gearbeitet!
 Nennweiten: von NW3 bis NW8 (DN=NW = Nennweite, entspricht ca. Schlauch-Innendurchmesser)
 Material: Normalstahl oder Edelstahl - siehe untere Tabelle
 max. Temperatur: siehe entsprechender Schlauchtyp in Rubrik 01-08 - bzw. abhängig von gewählter Dichtung
 benötigtes Zubehör: Fangsicherungen, Schutzschlauch, etc. finden Sie in unserer Rubrik 02-16

AG-flachdichtend



Schlauch Nennweite	Druckreihen*	Anschluss Außengewinde	Material	Zusatzinfo	Ident Nr.
NW3	2,5k ; 2,8k	M 5x0,8	Stahl	-	APH-33F-101
	2,5k ; 2,8k	M 7x1	Stahl	-	APH-33F-102
NW4	3,0k ; 3,5k	G 1/8"	Stahl	-	APH-33F-103
	3,0k ; 3,5k	M 7x1	Stahl	-	APH-33F-104
NW5	2,6k ; 2,8k ; 3,5k	G 1/8"	Stahl	-	APH-33F-105
	2,6k ; 2,8k ; 3,5k	M 8x1,25	Stahl	-	APH-33F-106
NW6	2,5k ; 3,2k	G 1/4"	Stahl	-	APH-33F-107
	3,8k	M 8x1,25	Stahl	-	APH-33F-108
NW8	2,2k ; 2,6k ; 3,8k	G 1/4"	Stahl	-	APH-33F-109
	2,2k ; 2,6k	G 3/8"	Stahl	-	APH-33F-110



* Die Druckreihe gibt den min. Berstdruck des (der) zum Anschluss lieferbaren UHP-Schlauchtyps (Schlauchtypen) an (z.B. 5k=5000bar)

APH-78F UHP-Schlaucharmatur - Baureihe "F" - AG mit Dichtmöglichkeit am 6kt.

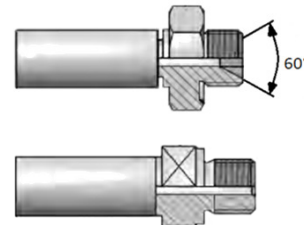
Diese UHP-Schlaucharmaturen (sie werden teilweise auch SHD-Armaturen bezeichnet) sind aus Spezialstahl oder Edelstahl gefertigt und sind systemgenau ausgelegt auf unsere UHP/SHD-Thermoplastik-Schläuche aus der Rubrik 01-08. Die Verpressung kann nur werksseitig erfolgen und daher werden UHP/SHD-Schläuche auch immer nur als komplette Schlauchleitungen von uns angeboten. Bei Verwendung dieser Schlauchleitungen ist unbedingt immer unsere extra für diesen Schlauchtyp erstellte Betriebsanleitung zu beachten - siehe www.schmitzsiegen.de - wichtige Informationen - B1c.

Anschlussart: Außengewinde mit Usit-Ring-Einstich & 60° Innenkonus, oder AG mit Dichtkante Form A
 Betriebsdruck: je nach verwendetem UHP-Schlauchtyp - die möglichen Druckbaureihen, siehe untere Tabelle
 ACHTUNG bei UHP-Schläuchen wird je nach Anwendung mit unterschiedlichen Sicherheitsfaktoren gearbeitet!
 Nennweiten: von NW4 bis NW8 (DN=NW = Nennweite, entspricht ca. Schlauch-Innendurchmesser)
 Material: Normalstahl oder Edelstahl - siehe untere Tabelle
 max. Temperatur: siehe entsprechender Schlauchtyp in Rubrik 01-08 - bzw. abhängig von gewählter Dichtung
 benötigtes Zubehör: Fangsicherungen, Schutzschlauch, etc. finden Sie in unserer Rubrik 02-16

Schlauch Nennweite	Druckreihen*	Anschluss Außengewinde	Material	Zusatzinfo	Ident Nr.
Mit Einstich für Usit-Ring sowie zusätzlich mit 60° Innenkonus:					
NW4	3,0k ; 3,5k	G 1/4"	Stahl	Usit & 60°IK	APH-78F-101
NW5	4,5k	G 1/4"	Stahl	Usit & 60°IK	APH-78F-102
NW6	2,5k ; 3,2k	G 1/4"	Stahl	Usit & 60°IK	APH-78F-103
	2,5k ; 3,2k	G 3/8"	Stahl	Usit & 60°IK	APH-78F-104
Mit Dichtkante Form A (nur Skizze, kein Foto):					
NW6	2,5k ; 3,2k	G 1/4"	Stahl	Dichtkante	APH-78F-201
NW8	2,2k ; 2,6k ; 3,8k	G 3/8"	Stahl	Dichtkante	APH-78F-202

* Die Druckreihe gibt den min. Berstdruck des (der) zum Anschluss lieferbaren UHP-Schlauchtyps (Schlauchtypen) an (z.B. 5k=5000bar)

**AG mit
Dichtmöglichkeit
am 6kt.**



Die Optik kann je nach Größe abweichen!

APH-21F UHP-Schlaucharmatur - Baureihe "F" - AG mit 60° Innenkonus

Diese UHP-Schlaucharmaturen (sie werden teilweise auch SHD-Armaturen bezeichnet) sind aus Spezialstahl oder Edelstahl gefertigt und sind systemgenau ausgelegt auf unsere UHP/SHD-Thermoplastik-Schläuche aus der Rubrik 01-08. Die Verpressung kann nur werksseitig erfolgen und daher werden UHP/SHD-Schläuche auch immer nur als komplette Schlauchleitungen von uns angeboten. Bei Verwendung dieser Schlauchleitungen ist unbedingt immer unsere extra für diesen Schlauchtyp erstellte Betriebsanleitung zu beachten - siehe www.schmitzsiegen.de - wichtige Informationen - B1c.

Anschlussart: zylindrisches Außengewinde mit 60° Innenkonus und Schlüsselfläche
 Betriebsdruck: je nach verwendetem UHP-Schlauchtyp - die möglichen Druckbaureihen, siehe untere Tabelle
 ACHTUNG bei UHP-Schläuchen wird je nach Anwendung mit unterschiedlichen Sicherheitsfaktoren gearbeitet!
 Nennweiten: von NW4 bis NW10 (DN=NW = Nennweite, entspricht ca. Schlauch-Innendurchmesser)
 Material: Normalstahl oder Edelstahl - siehe untere Tabelle
 max. Temperatur: siehe entsprechender Schlauchtyp in Rubrik 01-08 - bzw. abhängig von gewählter Dichtung
 benötigtes Zubehör: Fangsicherungen, Schutzschlauch, etc. finden Sie in unserer Rubrik 02-16

Bitte beachten: Zusätzlich zu den hier aufgelisteten Typen sind auch viele der obenstehenden Armaturen des Typs APH-78F mit einem 60° IK ausgestattet und für den gleichen Zweck wie APH-21F geeignet.

Schlauch Nennweite	Druckreihen*	Anschluss Außengewinde	Material	Zusatzinfo	Ident Nr.
NW4	5,5k	G 1/8"	Stahl	weitere 60°IK-Typen siehe Ident Nr. APH-78F	APH-21F-101
NW5	4,5k	G 1/8"	Stahl		APH-21F-102
NW6	2,5k ; 3,2k ; 3,8k	G 1/4"	Stahl		APH-21F-103
	2,5k ; 3,2k	G 3/8"	Stahl		APH-21F-104
NW8	2,2k ; 2,6k	G 1/4"	Stahl		APH-21F-105
	2,2k ; 2,6k	G 3/8"	Stahl		APH-21F-106
NW10	1,7k ; 2,7k, 3,8k	G 3/8"	Stahl		APH-21F-107

* Die Druckreihe gibt den min. Berstdruck des (der) zum Anschluss lieferbaren UHP-Schlauchtyps (Schlauchtypen) an (z.B. 5k=5000bar)

AG-mit 60° IK



APH-81F UHP-Schlaucharmatur - Baureihe "F" - Außengewinde Standard

Diese UHP-Schlaucharmaturen (sie werden teilweise auch SHD-Armaturen bezeichnet) sind aus Spezialstahl oder Edelstahl gefertigt und sind systemgenau ausgelegt auf unsere UHP/SHD-Thermoplastik-Schläuche aus der Rubrik 01-08. Die Verpressung kann nur werksseitig erfolgen und daher werden UHP/SHD-Schläuche auch immer nur als komplette Schlauchleitungen von uns angeboten. Bei Verwendung dieser Schlauchleitungen ist unbedingt immer unsere extra für diesen Schlauchtyp erstellte Betriebsanleitung zu beachten - siehe www.schmitzsiegen.de - wichtige Informationen - B1c.

Anschlussart: Außengewinde-Anschluss mit diversen Gewindetypen - Standard mit Sechskant
 Betriebsdruck: je nach verwendetem UHP-Schlauchtyp - die möglichen Druckbaureihen, siehe untere Tabelle
 ACHTUNG bei UHP-Schläuchen wird je nach Anwendung mit unterschiedlichen Sicherheitsfaktoren gearbeitet!
 Nennweiten: von NW4 bis NW25 (DN=NW = Nennweite, entspricht ca. Schlauch-Innendurchmesser)
 Material: Normalstahl oder Edelstahl - siehe untere Tabelle
 max. Temperatur: siehe entsprechender Schlauchtyp in Rubrik 01-08 - bzw. abhängig von gewählter Dichtung
 benötigtes Zubehör: Fangsicherungen, Schutzschlauch, etc. finden Sie in unserer Rubrik 02-16

**Außengewinde
Standard**



Schlauch Nennweite	Druckreihen*	Anschluss Außengewinde	Material	Zusatzinfo	Ident Nr.
NW4	3,0k ; 3,5k	1/16"-27 NPTF	Stahl	-	APH-81F-101
	3,0k ; 3,5k	1/8"-27 NPTF	Stahl	-	APH-81F-102
	3,0k ; 3,5k	1/4"-18 NPTF	Stahl	-	APH-81F-103
	3,0k ; 3,5k	G 1/8"	Stahl	-	APH-81F-104
	3,0k ; 3,5k	G 1/4"	Stahl	-	APH-81F-105
	3,0k ; 3,5k	M 7x1	Stahl	-	APH-81F-106
	3,0k ; 3,5k	M 8x1,25	Stahl	-	APH-81F-107
	3,0k ; 3,5k	M 10x1	Stahl	-	APH-81F-108
NW5	2,6k ; 2,8k ; 3,5k	1/8"-27 NPTF	Stahl	-	APH-81F-109
	2,6k ; 2,8k ; 3,5k ; 4,5k	1/4"-18 NPTF	Stahl	-	APH-81F-110
	2,6k ; 2,8k ; 3,5k	G 1/8"	Stahl	-	APH-81F-111
	2,6k ; 2,8k ; 3,5k	G 1/4"	Stahl	-	APH-81F-112
	2,6k ; 2,8k ; 3,5k	M 7x1	Stahl	-	APH-81F-113
	2,6k ; 2,8k ; 3,5k	M 10x1	Stahl	-	APH-81F-114
NW6	2,5k ; 3,2k	1/8"-27 NPTF	Stahl	-	APH-81F-115
	2,5k ; 3,2k ; 3,8k	1/4"-18 NPTF	Stahl	-	APH-81F-116
	2,5k ; 3,2k	1/4"-18 NPTF	EDELSTAHL	-	APH-81F-117
	2,5k ; 3,2k	3/8"-18 NPTF	Stahl	-	APH-81F-118
	2,5k ; 3,2k	M 10x1	Stahl	-	APH-81F-119
	2,5k ; 3,2k	G 1/8"	Stahl	-	APH-81F-120
NW8	2,2k ; 2,6k ; 3,8k	1/4"-18 NPTF	Stahl	-	APH-81F-121
	2,2k ; 2,6k ; 3,8k	3/8"-18 NPTF	Stahl	-	APH-81F-122
	2,6k ; 3,8k	G 1/4"	Stahl	-	APH-81F-123
NW10	1,7k ; 2,7k	3/8"-18 NPTF	Stahl	-	APH-81F-124
	1,7k ; 2,7k	3/8"-18 NPTF	EDELSTAHL	-	APH-81F-125
	1,7k ; 2,7k	1/2"-14 NPTF	EDELSTAHL	-	APH-81F-126
NW13	1,7k ; 2,6k	1/2"-14 NPTF	Stahl	-	APH-81F-127
	1,7k ; 2,6k	1/2"-14 NPTF	EDELSTAHL	-	APH-81F-128
NW16	2,6k	3/4"-14 NPT	Stahl	-	APH-81F-129
NW20	1,3k ; 1,9k	1"-11 1/2 NPTF	Stahl	-	APH-81F-130
	1,3k ; 1,9k	1"-11 1/2 NPTF	EDELSTAHL	-	APH-81F-131
NW25	1,1k ; 1,6k	1"-11 1/2 NPTF	Stahl	-	APH-81F-132
	1,1k ; 1,6k ; 2,2k	1"-11 1/2 NPTF	EDELSTAHL	-	APH-81F-133



Die Optik kann je nach Größe abweichen!

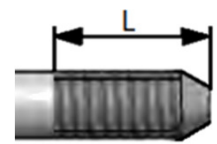
* Die Druckreihe gibt den min. Berstdruck des (der) zum Anschluss lieferbaren UHP-Schlauchtyps (Schlauchtypen) an (z.B. 5k=5000bar)

APH-79F UHP-Schlaucharmatur - Baureihe "F" - Autoclave Außengewinde

Diese UHP-Schlaucharmaturen (sie werden teilweise auch SHD-Armaturen bezeichnet) sind aus Spezialstahl oder Edelstahl gefertigt und sind systemgenau ausgelegt auf unsere UHP/SHD-Thermoplastik-Schläuche aus der Rubrik 01-08. Die Verpressung kann nur werksseitig erfolgen und daher werden UHP/SHD-Schläuche auch immer nur als komplette Schlauchleitungen von uns angeboten. Bei Verwendung dieser Schlauchleitungen ist unbedingt immer unsere extra für diesen Schlauchtyp erstellte Betriebsanleitung zu beachten - siehe www.schmitzsiegen.de - wichtige Informationen - B1c.

Anschlussart: LINKSGEWINDE Außengewinde mit 58°-Konus (typisch für Autoclavebereich & vielen anderen UHP-Anwendungen)
 Betriebsdruck: je nach verwendetem UHP-Schlauchtyp - die möglichen Druckbaureihen, siehe untere Tabelle
 ACHTUNG bei UHP-Schläuchen wird je nach Anwendung mit unterschiedlichen Sicherheitsfaktoren gearbeitet!
 Nennweiten : von NW4 bis NW25 (DN=NW = Nennweite, entspricht ca. Schlauch-Innendurchmesser)
 Material : Normalstahl oder Edelstahl - siehe untere Tabelle
 max. Temperatur: siehe entsprechender Schlauchtyp in Rubrik 01-08 - bzw. abhängig von gewählter Dichtung
 benötigtes Zubehör: Fangsicherungen, Schutzschlauch, etc. finden Sie in unserer Rubrik 02-16

**Autoclave
Außengewinde
(Linksgewinde)**



Detail

Schlauch Nennweite	Druckreihen*	Anschluss Außengewinde LINKSGEWINDE	Material	Detail Länge & Kennung	Ident Nr.
NW3	7,0k	1/4"-28UNF-LH	EDELSTAHL	14 HD	APH-79F-101
	5,0k ; 5,2k	1/4"-28UNF-LH	Stahl	14 HD	APH-79F-102
	5,0k ; 5,2k	3/8"-24UNF-LH	EDELSTAHL	20 HD	APH-79F-103
NW4	3,5K ; 5,5k ; 6,1k ; 7,0k ; 8,0k	1/4"-28UNF-LH	EDELSTAHL	14 HD	APH-79F-104
	5,5k ; 6,1k ; 7,0k ; 8,0k	3/8"-24UNF-LH	EDELSTAHL	20 HD	APH-79F-105
	5,5k ; 7,0k ; 8,0k	9/16"-18UNF-LH	EDELSTAHL	24 HD	APH-79F-106
NW5	4,5k ; 6,2k ; 7,0k ; 8,0k	1/4"-28UNF-LH	EDELSTAHL	14 HD	APH-79F-107
	4,5k ; 6,2k ; 7,0k ; 8,0k	3/8"-24UNF-LH	EDELSTAHL	20 HD	APH-79F-108
	4,5k ; 6,2k ; 7,0k ; 8,0k	9/16"-18UNF-LH	EDELSTAHL	24 HD	APH-79F-109
	6,2k ; 7,0k ; 8,0k	M 14x1,5 LH	EDELSTAHL	24 HD	APH-79F-110
NW6	3,8k ; 7,0k ; 8,0k	3/8"-24UNF-LH	EDELSTAHL	20 HD	APH-79F-111
	3,8k	3/8"-24UNF-LH	EDELSTAHL	11,1 MD	APH-79F-112
	2,5k ; 3,2k ; 7,0k ; 8,0k	9/16"-18UNF-LH	EDELSTAHL	24 HD	APH-79F-113
	7,0k ; 8,0k	M 14x1,5 LH	EDELSTAHL	24 HD	APH-79F-114
NW8	5,2k ; 6,2k	3/8"-24UNF-LH	EDELSTAHL	20 HD	APH-79F-115
	2,6k ; 3,8k	9/16"-18UNF-LH	EDELSTAHL	24 HD	APH-79F-116
	5,2k ; 6,2k	9/16"-18UNF-LH	EDELSTAHL	31 HD	APH-79F-117
	5,2k	M 14x1,5 LH	EDELSTAHL	24 HD	APH-79F-118
	6,2k	M 14x1,5 LH	EDELSTAHL	31 HD	APH-79F-119
	6,2k	3/4"x16UNF-LH	EDELSTAHL	18 MD	APH-79F-120
NW10	3,8k ; 4,8k ; 6,1k	9/16"-18UNF-LH	EDELSTAHL	24 HD	APH-79F-121
	6,1k	M 14x1,5 LH	EDELSTAHL	24 HD	APH-79F-122
	6,1k	M 18x1,5 LH	EDELSTAHL	28 HD	APH-79F-123
NW13	1,7k ; 2,6k	9/16"-18UNF-LH	EDELSTAHL	12,7 MD	APH-79F-124
	3,2K ; 4,5k ; 6,0k	9/16"-18UNF-LH	EDELSTAHL	24 HD	APH-79F-125
	3,2K	3/4"x16UNF-LH	EDELSTAHL	25 MD	APH-79F-126
	4,5k ; 6,0k	M 18x1,5 LH	EDELSTAHL	28 HD	APH-79F-127
	4,5k ; 6,0k	M 20x1,5 LH	EDELSTAHL	34 HD	APH-79F-128
NW16	2,6k	3/4"x16UNF-LH	EDELSTAHL	18 MD	APH-79F-129
	3,8k ; 5,0k	M 18x1,5 LH	EDELSTAHL	28 HD	APH-79F-130
NW20	2,6k ; 3,5k ; 4,0k	1"x14UNS-LH	EDELSTAHL	30 MD	APH-79F-131
NW25	3,0k	1"x14UNS-LH	EDELSTAHL	30 MD	APH-79F-132



Die Optik kann je nach Größe abweichen!

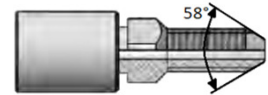
* Die Druckreihe gibt den min. Berstdruck des (der) zum Anschluss lieferbaren UHP-Schlauchtyps (Schlauchtypen) an (z.B. 5k=5000bar)

APH-85F UHP-Schlaucharmatur - Baureihe "F" - AG-Autoclave mit 6 kant

Diese UHP-Schlaucharmaturen (sie werden teilweise auch SHD-Armaturen bezeichnet) sind aus Spezialstahl oder Edelstahl gefertigt und sind systemgenau ausgelegt auf unsere UHP/SHD-Thermoplastik-Schläuche aus der Rubrik 01-08. Die Verpressung kann nur werksseitig erfolgen und daher werden UHP/SHD-Schläuche auch immer nur als komplette Schlauchleitungen von uns angeboten. Bei Verwendung dieser Schlauchleitungen ist unbedingt immer unsere extra für diesen Schlauchtyp erstellte Betriebsanleitung zu beachten - siehe www.schmitzsiegen.de - wichtige Informationen - B1c.

Anschlussart: LINKSGEWINDE Außengewinde mit 58°-Konus - Ausführung mit 6-kant am Schaft
 Betriebsdruck: je nach verwendetem UHP-Schlauchtyp - die möglichen Druckbaureihen, siehe untere Tabelle
 ACHTUNG bei UHP-Schläuchen wird je nach Anwendung mit unterschiedlichen Sicherheitsfaktoren gearbeitet!
 Nennweiten: von NW4 bis NW10 (DN=NW = Nennweite, entspricht ca. Schlauch-Innendurchmesser)
 Material: Normalstahl oder Edelstahl - siehe untere Tabelle
 max. Temperatur: siehe entsprechender Schlauchtyp in Rubrik 01-08 - bzw. abhängig von gewählter Dichtung
 benötigtes Zubehör: Fangsicherungen, Schutzschlauch, etc. finden Sie in unserer Rubrik 02-16

AG-Autoclave mit 6-kant



Schlauch Nennweite	Druckreihen*	Anschluss Außengewinde <i>rot=Linksgewinde</i>	Material	Detail Länge & Kennung	Ident Nr.
NW4	5,5k ; 6,1k	1/4"-28 UNF - LH	EDELSTAHL	16 HD	APH-85F-101
	5,5k ; 6,1k	1/4"-28 UNF rechts	EDELSTAHL	16 HD	APH-85F-102
	6,1k	3/8"-24 UNF - LH	EDELSTAHL	22 HD	APH-85F-103
	6,1k	3/8"-24 UNF rechts	EDELSTAHL	22 HD	APH-85F-104
NW5	4,5k	1/4"-28 UNF - LH	EDELSTAHL	16 HD	APH-85F-105
	4,5k	3/8"-24 UNF - LH	EDELSTAHL	22 HD	APH-85F-106
NW6	3,8k	3/8"-24 UNF - LH	EDELSTAHL	21 HD	APH-85F-107
NW8	3,8k	9/16"-18 UNF - LH	EDELSTAHL	25 HD	APH-85F-108
NW10	3,8k	9/16"-18 UNF - LH	EDELSTAHL	25 HD	APH-85F-109

* Die Druckreihe gibt den min. Berstdruck des (der) zum Anschluss lieferbaren UHP-Schlauchtyps (Schlauchtypen) an (z.B. 5k=5000bar)

Fotos folgen

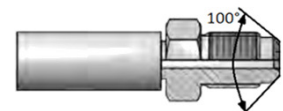
Die Optik kann je nach Größe abweichen!

APH-80F UHP-Schlaucharmatur - Baureihe "F" - AG mit 100° Außenkonus

Diese UHP-Schlaucharmaturen (sie werden teilweise auch SHD-Armaturen bezeichnet) sind aus Spezialstahl oder Edelstahl gefertigt und sind systemgenau ausgelegt auf unsere UHP/SHD-Thermoplastik-Schläuche aus der Rubrik 01-08. Die Verpressung kann nur werksseitig erfolgen und daher werden UHP/SHD-Schläuche auch immer nur als komplette Schlauchleitungen von uns angeboten. Bei Verwendung dieser Schlauchleitungen ist unbedingt immer unsere extra für diesen Schlauchtyp erstellte Betriebsanleitung zu beachten - siehe www.schmitzsiegen.de - wichtige Informationen - B1c.

Anschlussart: zylindrisches Außengewinde mit 100° Außenkonus
 Betriebsdruck: je nach verwendetem UHP-Schlauchtyp - die möglichen Druckbaureihen, siehe untere Tabelle
 ACHTUNG bei UHP-Schläuchen wird je nach Anwendung mit unterschiedlichen Sicherheitsfaktoren gearbeitet!
 Nennweiten: von NW4 bis NW6 (DN=NW = Nennweite, entspricht ca. Schlauch-Innendurchmesser)
 Material: Normalstahl oder Edelstahl - siehe untere Tabelle
 max. Temperatur: siehe entsprechender Schlauchtyp in Rubrik 01-08 - bzw. abhängig von gewählter Dichtung
 benötigtes Zubehör: Fangsicherungen, Schutzschlauch, etc. finden Sie in unserer Rubrik 02-16

AG-mit 100° Außenkonus



Schlauch Nennweite	Druckreihen*	Anschluss Außengewinde	Material	Zusatzinfo	Ident Nr.
NW4	3,0k ; 3,5k	G 1/4"	Stahl	-	APH-80F-101
NW5	4,5k	G 1/4"	Stahl	-	APH-80F-102
NW6	2,5k ; 3,2k	G 1/4"	Stahl	-	APH-80F-103

* Die Druckreihe gibt den min. Berstdruck des (der) zum Anschluss lieferbaren UHP-Schlauchtyps (Schlauchtypen) an (z.B. 5k=5000bar)

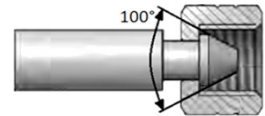


APH-83F UHP-Schlaucharmatur - Baureihe "F" - Überwurfmutter mit 100°-Dichtkegel

Diese UHP-Schlaucharmaturen (sie werden teilweise auch SHD-Armaturen bezeichnet) sind aus Spezialstahl oder Edelstahl gefertigt und sind systemgenau ausgelegt auf unsere UHP/SHD-Thermoplastik-Schläuche aus der Rubrik 01-08. Die Verpressung kann nur werksseitig erfolgen und daher werden UHP/SHD-Schläuche auch immer nur als komplette Schlauchleitungen von uns angeboten. Bei Verwendung dieser Schlauchleitungen ist unbedingt immer unsere extra für diesen Schlauchtyp erstellte Betriebsanleitung zu beachten - siehe www.schmitzsiegen.de - wichtige Informationen - B1c.

Anschlussart: Überwurfmutter-Armatur mit Dichtkegel 100°
 Betriebsdruck: je nach verwendetem UHP-Schlauchtyp - die möglichen Druckbaureihen, siehe untere Tabelle
 ACHTUNG bei UHP-Schläuchen wird je nach Anwendung mit unterschiedlichen Sicherheitsfaktoren gearbeitet
 Nennweiten : von NW3 bis NW25 (DN=NW = Nennweite, entspricht ca. Schlauch-Innendurchmesser)
 Material : Normalstahl oder Edelstahl - siehe untere Tabelle
 max. Temperatur: siehe entsprechender Schlauchtyp in Rubrik 01-08 - bzw. abhängig von gewählter Dichtung
 benötigtes Zubehör: Fangsicherungen, Schutzschlauch, etc. finden Sie in unserer Rubrik 02-16

Überwurfmutter mit 100° Dichtkegel



Schlauch Nennweite	Druckreihen*	Anschluss Überwurfmuttern Gewinde	Material	Zusatzinfo	Ident Nr.
NW3	5,0k ; 5,2k	9/16"-18 UNF	Stahl	-	APH-83F-101
NW4	3,0k ; 3,5k	9/16"-18 UNF	Stahl	-	APH-83F-102
	5,5k ; 6,1k ; 7,0k ; 8,0k	9/16"-18 UNF	EDELSTAHL	-	APH-83F-103
NW5	2,6k ; 2,8k ; 3,5k ; 4,5k	9/16"-18 UNF	Stahl	-	APH-83F-104
	4,5k ; 6,2k ; 7,0k ; 8,0k	9/16"-18 UNF	EDELSTAHL	-	APH-83F-105
NW6	2,5k ; 3,2k ; 3,8k	9/16"-18 UNF	Stahl	-	APH-83F-106
	2,5k ; 3,2k ; 3,8k ; 7,0k ; 8,0k	9/16"-18 UNF	EDELSTAHL	-	APH-83F-107
NW8	2,6k	3/4"-16 UNF	Stahl	-	APH-83F-108
	2,2k ; 2,6k ; 5,2k ; 6,2k	3/4"-16 UNF	EDELSTAHL	-	APH-83F-109
	6,2k	7/8"-14 UNF	EDELSTAHL	-	APH-83F-110
	6,2k	1 1/8"-12 UNF	EDELSTAHL	-	APH-83F-111
NW10	1,7k ; 2,7k ; 3,8k	3/4"-16 UNF	EDELSTAHL	-	APH-83F-112
	6,1k	7/8"-14 UNF	EDELSTAHL	-	APH-83F-113
NW13	1,7k ; 2,6k	1"-12 UNF	Stahl	-	APH-83F-114
	1,7k ; 2,6k ; 3,2k ; 4,5k ; 6,0k	1"-12 UNF	EDELSTAHL	-	APH-83F-115
NW16	2,6k ; 3,8k ; 5,0k	1 5/16"-12 UN	EDELSTAHL	-	APH-83F-116
NW20	1,3k 1,9k ; 2,6k ; 3,5k ; 4,0k	1 5/16"-12 UN	EDELSTAHL	-	APH-83F-117
NW25	2,2k	1 5/16"-12 UN	EDELSTAHL	-	APH-83F-118



Die Optik kann je nach Größe abweichen!

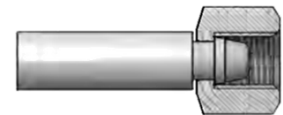
* Die Druckreihe gibt den min. Berstdruck des (der) zum Anschluss lieferbaren UHP-Schlauchtyps (Schlauchtypen) an (z.B. 5k=5000bar)

APH-82F UHP-Schlaucharmatur - Baureihe "F" - Überwurfmutter mit 24/60° Dichtkonus

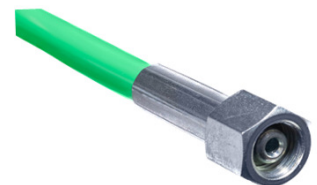
Diese UHP-Schlaucharmaturen (sie werden teilweise auch SHD-Armaturen bezeichnet) sind aus Spezialstahl oder Edelstahl gefertigt und sind systemgenau ausgelegt auf unsere UHP/SHD-Thermoplastik-Schläuche aus der Rubrik 01-08. Die Verpressung kann nur werksseitig erfolgen und daher werden UHP/SHD-Schläuche auch immer nur als komplette Schlauchleitungen von uns angeboten. Bei Verwendung dieser Schlauchleitungen ist unbedingt immer unsere extra für diesen Schlauchtyp erstellte Betriebsanleitung zu beachten - siehe www.schmitzsiegen.de - wichtige Informationen - B1c.

- Anschlussart: Überwurfmutter-Armatur mit 24°/60° Universaldichtkegel
 Betriebsdruck: je nach verwendetem UHP-Schlauchtyp - die möglichen Druckbaureihen, siehe untere Tabelle
 ACHTUNG bei UHP-Schläuchen wird je nach Anwendung mit unterschiedlichen Sicherheitsfaktoren gearbeitet
 Nennweiten : von NW3 bis NW13 (DN=NW = Nennweite, entspricht ca. Schlauch-Innendurchmesser)
 Material : Normalstahl oder Edelstahl - siehe untere Tabelle
 max. Temperatur: siehe entsprechender Schlauchtyp in Rubrik 01-08 - bzw. abhängig von gewählter Dichtung
 benötigtes Zubehör: Fangsicherungen, Schutzschlauch, etc. finden Sie in unserer Rubrik 02-16

Überwurfmutter mit 24°/60° Konus



Schlauch Nennweite	Druckreihen*	Anschluss Überwurfmuttern Gewinde	Material	Zusatzinfo	Ident Nr.
NW3	2,5k ; 2,8k	G 1/4"	Stahl	-	APH-82F-101
	5,0k ; 5,2k	M 12x1,5	Stahl	-	APH-82F-102
NW4	3,0k ; 3,5k ; 5,5k	G 1/4"	Stahl	-	APH-82F-103
NW5	2,6k ; 2,8k ; 3,5k ; 4,5k	G 1/4"	Stahl	-	APH-82F-104
	2,6k ; 2,8k ; 3,5k ; 4,5k	M 14x1,5	Stahl	-	APH-82F-105
	4,5k ; 6,2k ; 7,0k ; 8,0k	G 1/4"	EDELSTAHL	-	APH-82F-106
	6,2k ; 7,0k ; 8,0k	M 14x1,5	EDELSTAHL	-	APH-82F-107
NW6	2,5k ; 3,2k	G 1/4"	Stahl	-	APH-82F-108
	2,5k ; 3,2k	G 1/4"	EDELSTAHL	-	APH-82F-109
	2,5k ; 3,2k	M 14x1,5	Stahl	"leicht"	APH-82F-110
	2,5k ; 3,2k	M 16x1,5	Stahl	"schwer"	APH-82F-111
	2,5k ; 3,2k	M 16x1,5	EDELSTAHL	"schwer"	APH-82F-112
NW8	2,2k ; 2,6k ; 3,8k	G 3/8"	Stahl	-	APH-82F-113
	2,6k ; 3,8k	G 3/8"	EDELSTAHL	-	APH-82F-114
NW10	1,7k ; 2,7k	G 1/2"	Stahl	-	APH-82F-115
	1,7k ; 2,7k ; 3,8k ; 4,8k	G 1/2"	EDELSTAHL	-	APH-82F-116
NW13	1,7k ; 2,6k	G 1/2"	Stahl	-	APH-82F-117
	1,7k ; 2,6k ; 3,2k	G 1/2"	EDELSTAHL	-	APH-82F-118



Die Optik kann je nach Größe abweichen!

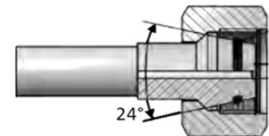
* Die Druckreihe gibt den min. Berstdruck des (der) zum Anschluss lieferbaren UHP-Schlauchtyps (Schlauchtypen) an (z.B. 5k=5000bar)

APH-07F UHP-Schlaucharmatur - Baureihe "F" - Überwurfmutter 24° Kegel plus O-Ring

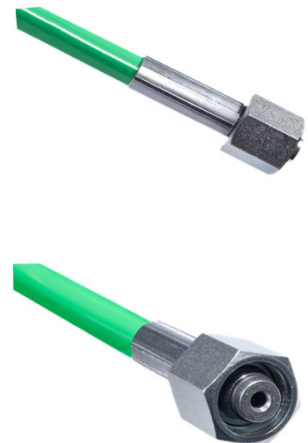
Diese UHP-Schlaucharmaturen (sie werden teilweise auch SHD-Armaturen bezeichnet) sind aus Spezialstahl oder Edelstahl gefertigt und sind systemgenau ausgelegt auf unsere UHP/SHD-Thermoplastik-Schläuche aus der Rubrik 01-08. Die Verpressung kann nur werksseitig erfolgen und daher werden UHP/SHD-Schläuche auch immer nur als komplette Schlauchleitungen von uns angeboten. Bei Verwendung dieser Schlauchleitungen ist unbedingt immer unsere extra für diesen Schlauchtyp erstellte Betriebsanleitung zu beachten - siehe www.schmitzsiegen.de - wichtige Informationen - B1c.

Anschlussart: Überwurfmutter-Armatur mit 24° Dichtkegel und O-Ring
 Betriebsdruck: je nach verwendetem UHP-Schlauchtyp - die möglichen Druckbaureihen, siehe untere Tabelle
 ACHTUNG bei UHP-Schläuchen wird je nach Anwendung mit unterschiedlichen Sicherheitsfaktoren gearbeitet!
 Nennweiten: von NW4 bis NW25 (DN=NW = Nennweite, entspricht ca. Schlauch-Innendurchmesser)
 Material: Normalstahl oder Edelstahl - siehe untere Tabelle
 max. Temperatur: siehe entsprechender Schlauchtyp in Rubrik 01-08 - bzw. abhängig von gewählter Dichtung
 benötigtes Zubehör: Fangsicherungen, Schutzschlauch, etc. finden Sie in unserer Rubrik 02-16

**Überwurfmutter
24° Kegel & O-Ring**



Schlauch Nennweite	Druckreihen*	Anschluss Überwurfmuttern Gewinde	Material	Zusatzinfo	Ident Nr.
NW4	3,0k ; 3,5k	M 24x1,5	Stahl	SW32-16S	APH-07F-101
NW5	2,6k ; 2,8k ; 3,5k ; 4,5k	M 24x1,5	Stahl	SW32-16S	APH-07F-102
NW6	2,5k ; 3,2k ; 3,8k	M 18x1,5	Stahl	SW22-10S	APH-07F-103
	2,5k ; 3,23k	M 22x1,5	Stahl	SW30-14S	APH-07F-104
	2,5k ; 3,2k ; 3,8k	M 24x1,5	Stahl	SW32-16S	APH-07F-105
NW8	2,2k ; 2,6k ; 3,8k	M 20x1,5	Stahl	SW27-12S	APH-07F-106
	2,6k ; 3,8k	M 22x1,5	Stahl	SW30-14S	APH-07F-107
	2,2k ; 2,6k ; 3,8k ; 5,2k	M 24x1,5	Stahl	SW32-16S	APH-07F-108
NW10	1,7k ; 2,7k	M 22x1,5	Stahl	SW30-14S	APH-07F-109
	3,8k ; 4,8k	M 22x1,5	EDELSTAHL	SW30-14S	APH-07F-110
	1,7k ; 2,7k ; 3,8k	M 24x1,5	Stahl	SW32-16S	APH-07F-111
	3,8k ; 4,8k ; 6,1k	M 24x1,5	EDELSTAHL	SW32-16S	APH-07F-112
NW13	1,7k ; 2,6K	M 22x1,5	Stahl	SW30-14S	APH-07F-113
	1,7k ; 2,6K	M 24x1,5	Stahl	SW32-16S	APH-07F-114
	1,7k ; 2,6K ; 3,2k ; 4,5k ; 6,0k	M 24x1,5	EDELSTAHL	SW32-16S	APH-07F-115
NW16	2,6k	M 30x2	Stahl	SW41-20S	APH-07F-116
	3,8k ; 5,0k	M 30x2	EDELSTAHL	SW41-20S	APH-07F-117
	3,8k ; 5,0k	M 36x2	EDELSTAHL	SW46-25S	APH-07F-118
NW20	1,3k 1,9k ; 2,6k ; 3,5k ; 4,0k	M 36x2	Stahl	SW46-25S	APH-07F-119
NW25	1,1k ; 1,6k	M 42x2	Stahl	SW50-30S	APH-07F-120
	2,2k ; 3,0k	M 42x2	EDELSTAHL	SW50-30S	APH-07F-121



Die Optik kann je nach Größe abweichen!

* Die Druckreihe gibt den min. Berstdruck des (der) zum Anschluss lieferbaren UHP-Schlauchtyps (Schlauchtypen) an (z.B. 5k=5000bar)

APH-26F UHP-Schlaucharmatur - Baureihe "F" - Überwurfmutter mit 74°-Konus (DKJ)

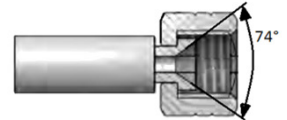
Diese UHP-Schlaucharmaturen (sie werden teilweise auch SHD-Armaturen bezeichnet) sind aus Spezialstahl oder Edelstahl gefertigt und sind systemgenau ausgelegt auf unsere UHP/SHD-Thermoplastik-Schläuche aus der Rubrik 01-08. Die Verpressung kann nur werksseitig erfolgen und daher werden UHP/SHD-Schläuche auch immer nur als komplette Schlauchleitungen von uns angeboten. Bei Verwendung dieser Schlauchleitungen ist unbedingt immer unsere extra für diesen Schlauchtyp erstellte Betriebsanleitung zu beachten - siehe www.schmitzsiegen.de - wichtige Informationen - B1c.

- Anschlussart: Überwurfmutter mit 74°-Konus - Bauart DKJ
 Betriebsdruck: je nach verwendetem UHP-Schlauchtyp - die möglichen Druckbaureihen, siehe untere Tabelle
 ACHTUNG bei UHP-Schläuchen wird je nach Anwendung mit unterschiedlichen Sicherheitsfaktoren gearbeitet!
 Nennweiten : von NW6 bis NW25 (DN=NW = Nennweite, entspricht ca. Schlauch-Innendurchmesser)
 Material : Normalstahl oder Edelstahl - siehe untere Tabelle
 max. Temperatur: siehe entsprechender Schlauchtyp in Rubrik 01-08 - bzw. abhängig von gewählter Dichtung
 benötigtes Zubehör: Fangsicherungen, Schutzschlauch, etc. finden Sie in unserer Rubrik 02-16

Schlauch Nennweite	Druckreihen*	Anschluss Überwurfmuttern Gewinde	Material	Zusatzinfo	Ident Nr.
NW6	2,5k ; 3,2k ; 3,8k	9/16"-18 UNF	EDELSTAHL	-	APH-26F-101
NW8	2,2k ; 2,6k	9/16"-18 UNF	Stahl	-	APH-26F-102
	2,2k ; 2,6k	9/16"-18 UNF	EDELSTAHL	-	APH-26F-103
NW16	2,6k	1 1/16"-12 UN	EDELSTAHL	-	APH-26F-104
NW20	1,3k ; 1,9k	1 5/16"-12 UN	EDELSTAHL	-	APH-26F-105
NW25	2,2k	1 5/16"-12 UN	EDELSTAHL	-	APH-26F-106

* Die Druckreihe gibt den min. Berstdruck des (der) zum Anschluss lieferbaren UHP-Schlauchtyps (Schlauchtypen) an (z.B. 5k=5000bar)

**Überwurfmutter
74°-Konus
DKJ**



Die Optik kann je nach Größe abweichen!

APH-86F UHP-Schlaucharmatur - Baureihe "F" - Überwurfmutter mit Spezial-IK 60°

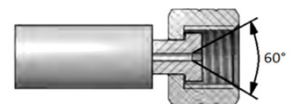
Diese UHP-Schlaucharmaturen (sie werden teilweise auch SHD-Armaturen bezeichnet) sind aus Spezialstahl oder Edelstahl gefertigt und sind systemgenau ausgelegt auf unsere UHP/SHD-Thermoplastik-Schläuche aus der Rubrik 01-08. Die Verpressung kann nur werksseitig erfolgen und daher werden UHP/SHD-Schläuche auch immer nur als komplette Schlauchleitungen von uns angeboten. Bei Verwendung dieser Schlauchleitungen ist unbedingt immer unsere extra für diesen Schlauchtyp erstellte Betriebsanleitung zu beachten - siehe www.schmitzsiegen.de - wichtige Informationen - B1c.

- Anschlussart: Überwurfmutter mit speziellem - KLEINEM 60° Innenkonus
 Betriebsdruck: je nach verwendetem UHP-Schlauchtyp - die möglichen Druckbaureihen, siehe untere Tabelle
 ACHTUNG bei UHP-Schläuchen wird je nach Anwendung mit unterschiedlichen Sicherheitsfaktoren gearbeitet!
 Nennweiten : nur in NW5 lieferbar (DN=NW = Nennweite, entspricht ca. Schlauch-Innendurchmesser)
 Material : Normalstahl oder Edelstahl - siehe untere Tabelle
 max. Temperatur: siehe entsprechender Schlauchtyp in Rubrik 01-08 - bzw. abhängig von gewählter Dichtung
 benötigtes Zubehör: Fangsicherungen, Schutzschlauch, etc. finden Sie in unserer Rubrik 02-16

Schlauch Nennweite	Druckreihen*	Anschluss Außengewinde	Material	Zusatzinfo	Ident Nr.
NW5	6,2k	9/16" x 18 UNF	EDELSTAHL	-	APH-86F-101
	7,0k				
	8,0k				

* Die Druckreihe gibt den min. Berstdruck des (der) zum Anschluss lieferbaren UHP-Schlauchtyps (Schlauchtypen) an (z.B. 5k=5000bar)

**Überwurfmutter mit
Spezial-Innenkonus**



**Fotos
folgen**

