

Typ	<b>Kupplungssysteme mit einseitiger Schlauchtülle</b>	Katalog Seite
AKS-01a ff	Schlauchkupplungen System Storz	11-02 ff
AKS-07a ff	Schlauchkupplungen System Geka®**	11-04
AKS-03a ff	Schlauchkupplungen System Perrot	11-05 ff
AKS-02a	Tankwagen (TW) - Schlauchkupplung	11-07
AKS-06a ff	Preßluft-Schlauchkupplungen	11-08 ff
AKS-04a ff	Schlauchkupplung System Kamlok	11-10 ff
AKS-09 ff	Sandstrahl-Schlauchkupplung	11-12
AKS-08 ff	Mörtelschlauchkupplung	11-13 ff
ASM-09 ff	Milchgewinde-Schlaucharmaturen	11-15 ff
AKS-05 ff	Clamp-Kupplungen	11-19 ff
AKS-10 ff	Schneekanonen-Kupplungen	11-23
ASO-22 ff	IBC-Kupplungen	11-24
ASO-21	KF-Kupplungen	11-25
AKS-11a ff	Victauni-Kupplungen	11-26 ff
AKS-12	Guillemin-Kupplungen	11-32
ASM-15	SMS1145 - AG-Kupplung mit Schlauchstutzen & Sicherungsbund	11-33
ASM-16	SMS1145 - ÜM-Kupplung mit Schlauchstutzen & Sicherungsbund	11-33
KSM-01	Überwurfmutter / Nutmutter SMS1145 sowie Gummischutz	11-33
AKS-13	Kegelflansch-Schlauchstutzen (große, leichte Ausführung)	11-34
AKL-01b	Distanzmanschette (Absaugschlauch auf Standard-Klemmschale)	11-34
AKL-01	Klemmschale Standard (nur ausgewählte Größen für Distanzmanschette)	11-34
AFA-01	Kegelflansch (groß+leicht) aus PUR - aufschraubbar auf Absaugschläuche	11-35
KKG-01	Kegelflansch (groß+leicht) aus Stahl mit ANSCHWEISSENDE	11-35
KKG-03	Schnellspannschelle für leichte Kegelflansche	11-35

EHQ bedeutet:



Selbstverständlich liefern wir auch fertig konfektionierte Schlauchleitungen - bitte fragen Sie bei Bedarf die komplett Schlauchleitung an!



**AKS-01a Schlauchkupplung Standard - System "Storz"**

Schlauchkupplungen System "Storz" eignen sich besonders für Flüssigkeiten. Beide Seiten dieser Kupplungen sind absolut gleich, das bedeutet es gibt kein "Mutter-" oder "Vaterteil". Die Ausführung der Schlauchtülle wird in drei Varianten angeboten. Wir liefern alle Kupplungen mit einer Dichtung welche für Saug- und Druckbetrieb geeignet ist. Sonderausführungen sind ebenfalls auf Anfrage lieferbar.

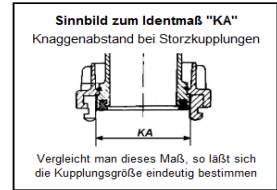
Betriebsdruck : bis KA133: 16bar ; ab KA148: 10bar (Edelstahl generell bis 16bar) immer bei 20°C

Ausnahme: Variante "ECO" generell bis 10bar BD max. (siehe unten)

Größen: NW15 bis NW250

Temperatur : je nach Dichtungswerkstoff 80°C bis 200°C (abhängig von Medium + Normvorschriften)

Abdichtung : Leichtmetall & Messing: NBR schwarz bis 80°C ; V4A: Viton bis 200°C (viele andere möglich s. hinten)



**Ausführung mit UNIVERSAL-Schlauchtülle :**

für Schlauch NW=ca.∅	Kuppl.- größe	Identmaß "KA" mm	Bild	Ident Nr.	Material	Ident Nr.	Material	Ident Nr.	Material
NW 15	D	31	1	-	-	f AKS-01a-101	Messing	-	-
NW 19	D	31		f AKS-01a-002	ALU	-	-	-	-
NW 25	D	31		f AKS-01a-003	ALU	f AKS-01a-103	Messing	f AKS-01a-203	Edelstahl
	"32"	44		f AKS-01a-004	ALU	-	-	-	-
	C	66		f AKS-01a-005	ALU	f AKS-01a-105	Messing	-	-
NW 32	"32"	44		f AKS-01a-006	ALU	-	-	-	-
	"38"	51		f AKS-01a-007	ALU	-	-	-	-
	C	66		f AKS-01a-008	ALU	-	-	-	-
NW 38	"38"	51		f AKS-01a-009	ALU	f AKS-01a-109	Messing	f AKS-01a-209	Edelstahl
	C	66		f AKS-01a-010	ALU	-	-	-	-
	"65"	81		f AKS-01a-011	ALU	-	-	-	-
NW 42	C	66		f AKS-01a-012	ALU	-	-	-	-
NW 52	C	66		f AKS-01a-013	ALU	f AKS-01a-113	Messing	f AKS-01a-213	Edelstahl
	"65"	81		f AKS-01a-014	ALU	-	-	-	-
NW 63	"65"	81		f AKS-01a-015	ALU	-	-	-	-
	B	89		f AKS-01a-016	ALU	-	-	-	-
NW 65	"65"	81		f AKS-01a-017	ALU	f AKS-01a-117	Messing	f AKS-01a-217	Edelstahl
NW 70	B	89		f AKS-01a-018	ALU	-	-	-	-
NW 75	"65"	81		f AKS-01a-019	ALU	-	-	-	-
	B	89		f AKS-01a-020	ALU	f AKS-01a-120	Messing	f AKS-01a-220	Edelstahl
NW 80	B	89	f AKS-01a-021	ALU	-	-	-	-	
NW 90	"90"	105	f AKS-01a-022	ALU	-	-	-	-	
	A	133	f AKS-01a-023	ALU	-	-	-	-	
NW 100	"100"	115	f AKS-01a-024	ALU	f AKS-01a-124	Messing	f AKS-01a-224	Edelstahl	
	A	133	f AKS-01a-025	ALU	-	-	-	-	
NW 110	A	133	f AKS-01a-026	ALU	f AKS-01a-126	Messing	f AKS-01a-226	Edelstahl	
NW 125	"125"	148	f AKS-01a-027	ALU	f AKS-01a-127	Messing	f AKS-01a-227	Edelstahl	
NW 150	"150"	160	f AKS-01a-028	ALU	f AKS-01a-128	Messing	f AKS-01a-228	Edelstahl	
NW 205	"205"	220	f AKS-01a-029	ALU	-	-	-	-	
NW 250	"250"	278	f AKS-01a-030	ALU	-	-	-	-	

**Ausführung mit Schlauchtülle für KLEMMSCHALEN-Einband (glatt & profiliert):**

NW 25	D	31	2	f AKS-01a-040	ALU	f AKS-01a-140	Messing	f AKS-01a-240	Edelstahl
NW 52	C	66		f AKS-01a-041	ALU	f AKS-01a-141	Messing	f AKS-01a-241	Edelstahl
NW 65	"65"	81		f AKS-01a-042	ALU	-	-	f AKS-01a-242	Edelstahl
NW 75	B	89		f AKS-01a-043	ALU	-	-	f AKS-01a-243	Edelstahl
	"100"	115		f AKS-01a-044	ALU	-	-	-	-
NW 100	A	133		f AKS-01a-045	ALU	-	-	f AKS-01a-245	Edelstahl
	"125"	148		f AKS-01a-046	ALU	-	-	-	-
NW 150	"150"	160	f AKS-01a-047	ALU	-	-	-	-	
NW 52	C	66	3	m AKS-01a-401	ALU	m AKS-01a-501	Stahl/LM*	m AKS-01a-601	Edelstahl
	B	89		m AKS-01a-402	ALU	m AKS-01a-502	Stahl/LM*	m AKS-01a-602	Edelstahl
	A	133		m AKS-01a-403	ALU	m AKS-01a-503	Stahl/LM*	-	-

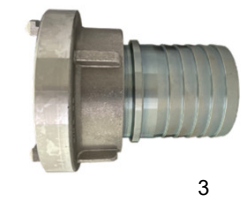
**Ausführung mit SÄGEZAHN-Schlauchtülle für Schelleneinband :**

NW 15	D	31	4	f AKS-01a-050	ALU	-	-	-	-
NW 20	D	31		f AKS-01a-051	ALU	f AKS-01a-151	Messing	f AKS-01a-251	Edelstahl
NW 50	C	66		f AKS-01a-052	ALU	-	-	-	-
NW 75	B	89		f AKS-01a-053	ALU	-	-	-	-
NW 100	A	133		f AKS-01a-054	ALU	-	-	-	-
NW 110	A	133		f AKS-01a-055	ALU	-	-	-	-
NW 125	"125"	148		f AKS-01a-056	ALU	-	-	-	-
NW 150	"150"	160	f AKS-01a-057	ALU	-	-	-	-	

**Variante "ECO" max. 10bar BD mit UNIVERSAL-Schlauchtülle :**

NW 25	"D"	31	1	m AKS-01a-301	ALU	-	-	-	-
NW 38	"38"	51		m AKS-01a-302	ALU	-	-	-	-
NW 38	"C"	66		m AKS-01a-303	ALU	-	-	-	-
NW 52				m AKS-01a-304	ALU	-	-	-	-
NW 75	"B"	89		m AKS-01a-305	ALU	-	-	-	-
NW 110	"A"	133		m AKS-01a-306	ALU	-	-	-	-

\* Tülle Stahl (medienberührend); Knappenteil Leichtmetall

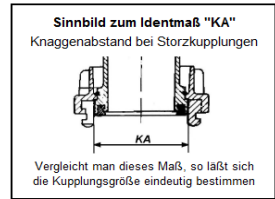


## AKS-01b Schlauchkupplung System "Storz" mit VERRIEGELUNG

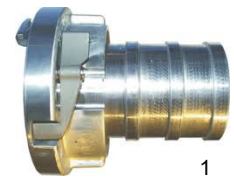
Schlauchkupplungen System "Storz" eignen sich besonders für Flüssigkeiten. Beide Seiten dieser Kupplungen sind absolut gleich, das bedeutet es gibt kein "Mutter-" oder "Vaterteil". Alle Kupplungen werden einschließlich Dichtung geliefert. Nachfolgend finden Sie die SONDERAUSFÜHRUNG mit Sperrklinken-Verriegelung. Es sind nur die Standardgrößen aufgeführt. Weitere Größen & Ausführungen (Sägezahn etc.) sind ebenfalls auf Anfrage lieferbar!

Betriebsdruck : bis KA133: 16bar ; ab KA148: 10bar (Edelstahl generell bis 16bar) immer bei 20°C  
Größen: NW15 bis NW205  
Temperatur : je nach Dichtung 80°C bis 200°C  
Abdichtung : Alu & Messing: NBR\* schwarz bis 80°C (andere auf Anfrage)  
Edelstahl: Viton bis 200°C (andere auf Anfrage)

Untenstehend nur die gängigsten Größen. Weitere Größen auf Anfrage lieferbar!



für Schlauch NW=ca.∅	Kuppl.- größe	Ident- Maß "KA" in mm	Bild	Ident Nr.	Material	Ident Nr.	Material	Ident Nr.	Material
NW 25	D	31	1	f AKS-01b-01	ALU	f AKS-01b-31	Messing	f AKS-01b-61	Edelstahl
NW 32	"32"	44		f AKS-01b-02	ALU	f AKS-01b-32	Messing	f AKS-01b-62	Edelstahl
NW 38	"38"	51		f AKS-01b-03	ALU	f AKS-01b-33	Messing	f AKS-01b-63	Edelstahl
NW 52	C	66		f AKS-01b-04	ALU	f AKS-01b-34	Messing	f AKS-01b-64	Edelstahl
NW 65	"65"	81		f AKS-01b-05	ALU	f AKS-01b-35	Messing	f AKS-01b-65	Edelstahl
NW75	B	89		f AKS-01b-06	ALU	f AKS-01b-36	Messing	f AKS-01b-66	Edelstahl
NW90	"90"	105		f AKS-01b-07	ALU	f AKS-01b-37	Messing	f AKS-01b-67	Edelstahl
NW100	"100"	115		f AKS-01b-08	ALU	f AKS-01b-38	Messing	f AKS-01b-68	Edelstahl
NW100	A	133		f AKS-01b-09	ALU	f AKS-01b-39	Messing	f AKS-01b-69	Edelstahl
NW110	A	133		f AKS-01b-10	ALU	f AKS-01b-40	Messing	f AKS-01b-70	Edelstahl
NW125	"125"	148		f AKS-01b-11	ALU	f AKS-01b-41	Messing	f AKS-01b-71	Edelstahl
NW150	"150"	160		f AKS-01b-12	ALU	f AKS-01b-42	Messing	f AKS-01b-72	Edelstahl
NW205	"205"	220		f AKS-01b-13	ALU	f AKS-01b-43	Messing	f AKS-01b-73	Edelstahl



1

## AKS-01c Klappbare Kupplungsgriffe für Schlauchkupplungen System "Storz"

Diese separat anzubauenden Kupplungsgriffe erleichtern das Kuppeln und Entkuppeln erheblich. Die Möglichkeit des Umklappens bewirkt, dass sie bei Betrieb nicht störend ausladen. Vorerst nur lieferbar in zwei Größen.

für Kuppl.- größe	Ident- Maß "KA" in mm	Bild	Ident Nr.	Material
A	133	2	f AKS-01c-01	ALU
"125"	148		f AKS-01c-02	ALU



2

## AKS-01d Schlauchkupplung System "Storz" für Klemmringeinbindung

Diese Schlauchkupplungsvariante ist besonders kompakt und bildet einen perfekt kurzen Übergang von Kupplung zu Schlauch. Bitte ausschließlich montieren mit den dazu passenden Schalen wie untenstehend ausgeführt (Typ AKS-01e).

Betriebsdruck : bis KA133: 16bar ; ab KA148: 10bar (immer bei 20°C)  
Größen: NW15 bis NW203  
Temperatur : je nach Dichtung 80°C bis 200°C  
Abdichtung : NBR schwarz bis 80°C (andere auf Anfrage)

für Schlauch NW=ca.∅	Kuppl.- größe	Ident- Maß "KA" in mm	Bild	Ident Nr.	Material	für Schlauch NW=ca.∅	Kuppl.- größe	Ident- Maß "KA" in mm	Bild	Ident Nr.	Material
NW 52	C	66	3	f AKS-01d-01	ALU	NW 90	"90"	105	3	f AKS-01d-07	ALU
NW 52	"65"	81		f AKS-01d-02	ALU	NW 102	"100"	115		f AKS-01d-08	ALU
NW 65				f AKS-01d-03	ALU	NW 102	A	133		f AKS-01d-09	ALU
NW 75				f AKS-01d-04	ALU	NW 110	"125"	148		f AKS-01d-10	ALU
NW 65	B	89		f AKS-01d-05	ALU	NW 127				f AKS-01d-11	ALU
NW 75				f AKS-01d-06	ALU	NW 150				"150"	160
NW 75					NW 203	"205"	220	f AKS-01d-13	ALU		

Fortsetzung der Tabelle siehe rechts



3

## AKS-01e Lose Klemmringe für Schlauchkupplungen Typ AKS-01d

Diese Klemmringe sind speziell ausgelegt für die obenstehenden Schlauchkupplungen (Typ AKS-01d). Sie lassen sich schnell und einfach mittels Inbusschrauben montieren. Die Klemmringe sind im Übergang zum Schlauch leicht angeschrägt, so dass sie beim "über den Boden ziehen" möglichst wenig an Hindernissen hängenbleiben.

Betriebsdruck : bis KA133: 16bar ; ab KA148: 10bar (immer bei 20°C)  
Größen: NW15 bis NW203  
Temperatur : je nach Kupplungsdichtung 80°C bis 200°C

für Schlauch NW=ca.∅	zu verwenden für Schlauch- Wandstärke	Bild	Ident Nr.	Material	für Schlauch NW=ca.∅	zu verwenden für Schlauch- Wandstärke	Bild	Ident Nr.	Material
NW 52	2mm	4	f AKS-01e-01	ALU	NW 102	2,8 bis 3,2mm	4	f AKS-01e-06	ALU
NW 65	2,8 bis 3,2 mm		f AKS-01e-02	ALU	NW 102	4,5mm		f AKS-01e-07	ALU
NW 75	2,8 bis 3,2mm		f AKS-01e-03	ALU	NW 110	2,8 bis 3,2 mm		f AKS-01e-08	ALU
NW 90	2,8 bis 3,2mm		f AKS-01e-04	ALU	NW 127	2,8 bis 3,2mm		f AKS-01e-09	ALU
	4,5mm		f AKS-01e-05	ALU	NW 150	2,8 bis 3,2mm		f AKS-01e-10	ALU
				NW 203	3,5mm	f AKS-01e-11	ALU		

Fortsetzung der Tabelle siehe rechts



4

**AKS-07a Kupplung System Geka® \*\* Standard mit Schlauchstutzen**

Schlauchkupplungen System "Geka" eignen sich besonders für Flüssigkeiten. Beide Seiten dieser Kupplungen sind absolut gleich, das bedeutet es gibt kein "Mutter-" oder "Vaterteil". Identifiziert wird diese Kupplungsart über den sogenannten "Klauenabstand" welcher bei allen Größen gleich groß ist, sodass alle Kupplungen miteinander kompatibel sind. Es sind diverse Varianten lieferbar, u.a. für Trinkwasser oder in drehbarer Ausführung (nur vor dem Kuppelvorgang).

Betriebsdruck : zwischen 10bar und 40bar (siehe untere Tabelle)  
 Klauenabstand: Bei allen Größen 40mm (siehe Sinnbild A)  
 Größen: NW10 bis NW38  
 Temperatur : je nach Dichtungswerkstoff ca. +80°C bis +150°C (abhängig von Medium+Normvorschriften)  
 Abdichtung : NBR (in diversen Varianten) oder Vito (Detailinfos siehe Rubrikende unter "Ersatzdichtungen")

für Schlauch NW=ca.∅	Ausführung	max. Betriebsdruck	Bild	Dichtungsart Typ	Ident Nr. für MESSING (MS)	Ident Nr. für EDELSTAHL (VA)
NW 10	Standard	MS: 10bar VA: 40bar	1	MS: N2-NBR VA: V3-Viton	k AKS-07a-101	-
NW 13					k AKS-07a-102	k AKS-07a-202
NW 16					k AKS-07a-103	-
NW 19					k AKS-07a-104	k AKS-07a-204
NW 25					k AKS-07a-105	k AKS-07a-205
NW 32					k AKS-07a-106	k AKS-07a-206
NW 38					k AKS-07a-107	k -
NW 10	für Trinkwasser mit KTW-Dichtung	MS: 40bar VA: 40bar	1	MS: N3-NBR rot VA: N3-NBR rot	k AKS-07a-108	-
NW 13					k AKS-07a-109	k AKS-07a-209
NW 16					k AKS-07a-110	-
NW 19					k AKS-07a-111	k AKS-07a-211
NW 25					k AKS-07a-112	k AKS-07a-212
NW 32					k AKS-07a-113	k AKS-07a-213
NW 38					k AKS-07a-114	-
NW 13	um 360° drehbar	MS: 40bar	2	MS: N3-NBR	k AKS-07a-115	in Edelstahl nicht lieferbar
NW 16					k AKS-07a-116	
NW 19					k AKS-07a-117	
NW 25					k AKS-07a-118	
NW 32					k AKS-07a-119	
NW 13	in 90° Ausführung und um 360° drehbar	MS: 40bar	3	MS: N3-NBR	k AKS-07a-120	in Edelstahl nicht lieferbar
NW 19					k AKS-07a-121	
NW 25					k AKS-07a-122	

\*\* sofern nicht ausdrücklich anders vereinbart, behalten wir uns die Wahl des Fabrikats vor - geliefert wird kompatibel zum System Geka



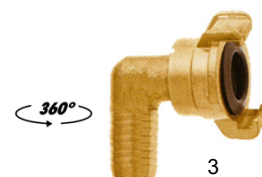
1-MS



1-VA



2



3

**AKS-07b Kupplung System Geka® \*\* HD- SCHRAUBRING mit Schlauchstutzen**

Schlauchkupplungen System "Geka" eignen sich besonders für Flüssigkeiten. Beide Seiten dieser Kupplungen sind absolut gleich, das bedeutet es gibt kein "Mutter-" oder "Vaterteil". Identifiziert wird diese Kupplungsart über den sogenannten "Klauenabstand" welcher bei allen Größen gleich groß ist, sodass alle Kupplungen miteinander kompatibel sind. Nachfolgend ist die Variante mit HD-SCHRAUBRING aufgeführt, welche nach dem ersten Kuppelvorgang ein einfaches aber sehr sicheres Zusammenschrauben beider Kupplungsteile ermöglicht, sodass das sonst teilweise auftretende "Kippspiel" von Gekakupplungen vollständig ausgeschlossen wird.

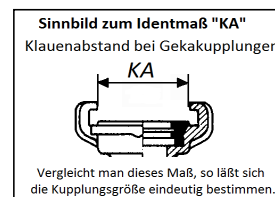
Betriebsdruck : zwischen 25bar und 50bar (siehe untere Tabelle)  
 Klauenabstand: Bei allen Größen 40mm (siehe Sinnbild A)  
 Größen: NW13 bis NW32  
 Temperatur : ca. +80°C (abhängig von Medium+Normvorschriften)  
 Abdichtung : NBR schwarz oder rot (Detailinfos siehe Rubrikende unter "Ersatzdichtungen")

für Schlauch NW=ca.∅	Ausführung	max. Betriebsdruck	Bild	Dichtungsart Typ	Ident Nr. für MESSING (MS)	Ident Nr. für EDELSTAHL (VA)
NW 13	Standard	MS: 25bar	4	N22H-NBR schwarz	k AKS-07b-01	in Edelstahl nicht lieferbar
NW 19					k AKS-07b-02	
NW 25					k AKS-07b-03	
NW 32					k AKS-07b-04	
NW 13	für Trinkwasser mit KTW-Dichtung	MS: 50bar	4	N22H-NBR rot	k AKS-07b-05	in Edelstahl nicht lieferbar
NW 19					k AKS-07b-06	
NW 25					k AKS-07b-07	
NW 32					k AKS-07b-08	

\*\* sofern nicht ausdrücklich anders vereinbart, behalten wir uns die Wahl des Fabrikats vor - geliefert wird kompatibel zum System Geka



4



**AKS-03a Kupplung System "Perrot" mit Schlauchstutzen - Mutterteil**

Perrot-Kupplungen eignen sich besonders für unproblematische Flüssigkeiten. Aufgrund des Gesamtaufbaus und dem vergleichsweise dicken Dichtring schließen diese Kupplungen auch bei verschmutzten Bedingungen zuverlässig dicht. Es gibt immer das sogenannte Vaterteil ohne Dichtring, sowie das Mutterteil mit eingelegtem Dichtring und Hebelwerk.

Betriebsdruck : Größe 50 bis 159 max. 10bar // Größe 216 max. 8bar  
 Größen: NW42 bis NW200  
 Temperatur : ca. +70°C (abhängig von Medium+Normvorschriften)  
 Abdichtung : SBR im Lieferumfang (Detailinfos siehe Rubrikende unter "Ersatzdichtungen" hier auch NBR)  
 Materialvarianten: Variante A = Stahl verz.; Variante B = medienberührend V4A - Hebelwerk Stahl verz.; Variante C = kpl. V4A

**Mutterteil Ausführung mit Schlauchtülle "gesickt" :**

für Schlauch NW=ca.∅	Kopf D1	Bild	Ident Nr.	Material- Variante A	Ident Nr.	Material- Variante B	Ident Nr.	Material- Variante C
NW 42	"50"	1	h AKS-03a-101	Stahl vz.	-	-	-	-
NW 50			h AKS-03a-102	Stahl vz.	-	-	-	-
NW 63			h AKS-03a-103	Stahl vz.	-	-	-	-
NW 70	"70"	1	h AKS-03a-104	Stahl vz.	-	-	-	-
NW 75			h AKS-03a-105	Stahl vz.	-	-	-	-
NW 75	"89"	1	h AKS-03a-106	Stahl vz.	-	-	-	-
NW 80			h AKS-03a-107	Stahl vz.	-	-	-	-
NW 90			h AKS-03a-108	Stahl vz.	-	-	-	-
NW 75	"108"	1	h AKS-03a-109	Stahl vz.	-	-	-	-
NW 80			h AKS-03a-110	Stahl vz.	-	-	-	-
NW 90			h AKS-03a-111	Stahl vz.	-	-	-	-
NW 100			h AKS-03a-112	Stahl vz.	-	-	-	-
NW 110	"133"	1	h AKS-03a-113	Stahl vz.	-	-	-	-
NW 100			h AKS-03a-114	Stahl vz.	-	-	-	-
NW 110			h AKS-03a-115	Stahl vz.	-	-	-	-
NW 125	"159"	1	h AKS-03a-116	Stahl vz.	-	-	-	-
NW 133			h AKS-03a-117	Stahl vz.	-	-	-	-
NW 50			h AKS-03a-118	Stahl vz.	-	-	-	-
NW 75			h AKS-03a-119	Stahl vz.	-	-	-	-
NW 100			h AKS-03a-120	Stahl vz.	-	-	-	-
NW 110	"216"	1	h AKS-03a-121	Stahl vz.	-	-	-	-
NW 125			h AKS-03a-122	Stahl vz.	-	-	-	-
NW 152			h AKS-03a-123	Stahl vz.	-	-	-	-
NW 159	"216"	1	h AKS-03a-124	Stahl vz.	-	-	-	-
NW 152			h AKS-03a-125	Stahl vz.	-	-	-	-
NW 200			h AKS-03a-126	Stahl vz.	-	-	-	-



**Mutterteil Ausführung mit Schlauchtülle "geschuppt" :**

für Schlauch NW=ca.∅	Kopf D1	Bild	Ident Nr.	Material- Variante A	Ident Nr.	Material- Variante B	Ident Nr.	Material- Variante C
NW 50	"50"	2	h AKS-03a-401	Stahl vz.	-	-	-	-
NW 75	"70"		h AKS-03a-402	Stahl vz.	-	-	-	-
NW 75	"89"	2	h AKS-03a-403	Stahl vz.	-	-	-	-
NW 80			h AKS-03a-404	Stahl vz.	-	-	-	-
NW 90			h AKS-03a-405	Stahl vz.	-	-	-	-
NW 100	"108"	h AKS-03a-407	Stahl vz.	h AKS-03a-507	V4A/Stahl vz.	h AKS-03a-607	kpl. V4A	
NW 125	"133"	h AKS-03a-409	Stahl vz.	-	-	-	-	
NW 152	"159"	h AKS-03a-410	Stahl vz.	h AKS-03a-510	V4A/Stahl vz.	h AKS-03a-610	kpl. V4A	



**Mutterteil Ausführung mit Schlauchtülle "gedreht" :**

für Schlauch NW=ca.∅	Kopf D1	Bild	Ident Nr.	Material	Ident Nr.	Material- Variante B	Ident Nr.	Material- Variante C
NW 50	"50"	3	-	-	r AKS-03a-801	V4A/Stahl vz.	r AKS-03a-901	kpl. V4A
NW 63	"70"		-	-	r AKS-03a-802	V4A/Stahl vz.	r AKS-03a-902	kpl. V4A
NW 70			-	-	r AKS-03a-803	V4A/Stahl vz.	r AKS-03a-903	kpl. V4A
NW 75	"89"	3	h AKS-03a-704	Stahl vz.	r AKS-03a-804	V4A/Stahl vz.	r AKS-03a-904	kpl. V4A
NW 75			-	-	r AKS-03a-805	V4A/Stahl vz.	r AKS-03a-905	kpl. V4A
NW 80			-	-	r AKS-03a-806	V4A/Stahl vz.	r AKS-03a-906	kpl. V4A
NW 90			h AKS-03a-707	Stahl vz.	r AKS-03a-807	V4A/Stahl vz.	r AKS-03a-907	kpl. V4A
NW 100	"108"	-	-	r AKS-03a-808	V4A/Stahl vz.	r AKS-03a-908	kpl. V4A	
NW 125	"133"	-	-	r AKS-03a-809	V4A/Stahl vz.	r AKS-03a-909	kpl. V4A	
NW 152	"159"	h AKS-03a-710	Stahl vz.	r AKS-03a-810	V4A/Stahl vz.	r AKS-03a-910	kpl. V4A	



**AKS-03b Kupplung System "Perrot" mit Schlauchstutzen - Vatterteil**

Perrot-Kupplungen eignen sich besonders für unproblematische Flüssigkeiten. Aufgrund des Gesamtaufbaus und dem vergleichsweise dicken Dichtring schließen diese Kupplungen auch bei verschmutzten Bedingungen zuverlässig dicht. Es gibt immer das sogenannte Vatterteil ohne Dichtring, sowie das Mutterteil mit eingelegtem Dichtring und Hebelwerk.

Betriebsdruck : Größe 50 bis 159 max. 10bar // Größe 216 max. 8bar  
 Größen: NW50 bis NW200  
 Temperatur : ca. +70°C (abhängig von Medium+Normvorschriften)  
 Abdichtung : bei MT ist SBR im Lieferumfang (Detailinfos siehe Rubrikende unter "Ersatzdichtungen" hier auch NBR)  
 Materialvarianten: Variante A = Stahl verz.; Variante B = medienberührend V4A - Hebelwerk Stahl verz. ; Variante C = kpl. V4A

**Vatterteil Ausführung mit Schlauchtülle "gesickt" :**

für Schlauch NW=ca.∅	Kopf D1	Bild	Ident Nr.	Material- Variante A	Ident Nr.	Material- Variante C
NW 50	"50"	1	h AKS-03b-101	Stahl vz.	-	-
NW 63	"70"		h AKS-03b-102	Stahl vz.	-	-
NW 70			h AKS-03b-103	Stahl vz.	-	-
NW 75			h AKS-03b-104	Stahl vz.	-	-
NW 75			h AKS-03b-105	Stahl vz.	-	-
NW 80	"89"		h AKS-03b-106	Stahl vz.	-	-
NW 90			h AKS-03b-107	Stahl vz.	-	-
NW 75			h AKS-03b-108	Stahl vz.	-	-
NW 80	"108"		h AKS-03b-109	Stahl vz.	-	-
NW 90			h AKS-03b-110	Stahl vz.	-	-
NW 100			h AKS-03b-111	Stahl vz.	-	-
NW 110			h AKS-03b-112	Stahl vz.	-	-
NW 100	"133"		h AKS-03b-113	Stahl vz.	-	-
NW 125			h AKS-03b-114	Stahl vz.	-	-
NW 133			h AKS-03b-115	Stahl vz.	-	-
NW 50			"159"	h AKS-03b-116	Stahl vz.	-
NW 75	h AKS-03b-117			Stahl vz.	-	-
NW 100	h AKS-03b-118			Stahl vz.	-	-
NW 110	h AKS-03b-119			Stahl vz.	-	-
NW 125	h AKS-03b-120			Stahl vz.	-	-
NW 152	h AKS-03b-121			Stahl vz.	-	-
NW 159	h AKS-03b-122			Stahl vz.	-	-
NW 152	"216"			h AKS-03b-123	Stahl vz.	-
NW 200			h AKS-03b-124	Stahl vz.	-	-



1

**Vatterteil Ausführung mit Schlauchtülle "geschuppt" :**

für Schlauch NW=ca.∅	Kopf D1	Bild	Ident Nr.	Material	Ident Nr.	Material- Variante C
NW 50	"50"	2	h AKS-03b-401	Stahl vz.	-	-
NW 75	"70"		h AKS-03b-402	Stahl vz.	-	-
NW 75	"89"		h AKS-03b-403	Stahl vz.	-	-
NW 80			h AKS-03b-404	Stahl vz.	-	-
NW 90			h AKS-03b-405	Stahl vz.	-	-
NW 100	"108"		h AKS-03b-406	Stahl vz.	h AKS-03b-606	kpl. V4A
NW 125	"133"		h AKS-03b-407	Stahl vz.	-	-
NW 152	"159"		h AKS-03b-408	Stahl vz.	h AKS-03b-608	kpl. V4A



2

**Vatterteil Ausführung mit Schlauchtülle "gedreht" :**

für Schlauch NW=ca.∅	Kopf D1	Bild	Ident Nr.	Material	Ident Nr.	Material- Variante C
NW 50	"50"	3	-	-	r AKS-03b-901	kpl. V4A
NW 63	"70"		-	-	r AKS-03b-902	kpl. V4A
NW 70			-	-	r AKS-03b-903	kpl. V4A
NW 75			h AKS-03b-704	Stahl vz.	r AKS-03b-904	kpl. V4A
NW 75			-	-	r AKS-03b-905	kpl. V4A
NW 80	"89"		-	-	r AKS-03b-906	kpl. V4A
NW 90			h AKS-03b-707	Stahl vz.	r AKS-03b-907	kpl. V4A
NW 100			"108"	-	-	r AKS-03b-908
NW 125	"133"		-	-	r AKS-03b-909	kpl. V4A
NW 152	"159"		h AKS-03b-710	Stahl vz.	r AKS-03b-910	kpl. V4A



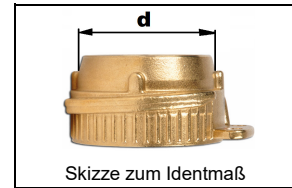
3

**AKS-02a TW-Kupplung mit Schlauchtülle in Anlehnung an DIN EN 14420-6**

Laut Norm sind diese Kupplungen vorgesehen für Flüssigkeiten, Feststoffe und Gase (ausgenommen Flüssiggas und Dampf). Sie bestehen aus einem mehrteiligen Mutterteil (MK) und einem Vaterteil (VK). Beim Kuppeln greifen Mutter- und Vaterteil verdrehsicher ineinander. Das Kuppeln und Entkuppeln ist ohne Zuhilfenahme von Werkzeug, alleine durch den Hebel am Mutterteil schnell und komfortabel möglich. Dieser Hebel wird nach dem Kuppelvorgang platzsparend abgeklappt. Laut Norm (S.9) sind Schlaucharmaturen (MK+VK) entweder einteilig oder zweiteilig verschraubt (mit Gewindedicht.) auszuführen.

- Betriebsdruck : alle Größen 16bar bei 20°C (in Abhängigkeit von Schlauch und Medium)  
 Nennweiten : NW25 bis NW100 (Nennweite = ca. Schlauch-Innendurchmesser)  
 Temperatur : von 80°C bis 230°C (je nach Dichtungswerkstoff und Normvorschriften s.u.)  
 Dichtungen: bei Messing: Kuppeldicht: NBR bis +80°C / Gewindedicht: PU bis +80°C  
 bei Edelstahl: Kuppeldicht: CSM bis +130°C / Gewindedicht: PTFE bis +230°C  
 bei V4A/CTFE: Kuppeldicht: CSM bis +130°C / Gewindedicht: PTFE bis +230°C
- INFOFELD : Die EN 14420-6 sagt pauschal: "max. 16bar, max. 65°C"
- Bemerkung: Bei den fettgedruckten Größen handelt es sich um die Standardtypen.

Andere Dichtungswerkstoffe, Ersatzdichtungen, sowie Dichtungsinfo, siehe Ende dieser Rubrik.



1 - MS



1 - V4A



2 - MS



2 - V4A

**Ausführung - MUTTERTEIL "MK" mit Schlauchstutzen komplett**

für Schlauch NW=ca.∅	Ausführung (Schlauchtülle + Kupplungskopf)	Kuppl.- größe	Ident- Maß "d" in mm	Bild	Ident Nr. für MESSING	Ident Nr. für EDELSTAHL V4A	Ident Nr. für Edelstahl mit CTFE**- Beschichtung	Ident Nr. für Edelstahl mit CTFE**- Beschichtung <u>elektr. leitfähig</u>
NW 25	2-teilig *	MK 50	ca. 60	1	s AKS-02a-001	s AKS-02a-101	-	-
NW 32	2-teilig *				s AKS-02a-002	s AKS-02a-102	-	-
NW 38	2-teilig *				s AKS-02a-003	s AKS-02a-103	-	-
NW 40	2-teilig *				s AKS-02a-004	s AKS-02a-104	-	-
NW 45	2-teilig *				s AKS-02a-005	-	-	-
<b>NW 50</b>	<b>2-teilig *</b>				s AKS-02a-006a	s AKS-02a-106a	s AKS-02a-206a	s AKS-02a-306a
NW 50	einteilig	s AKS-02a-006b	s AKS-02a-106b	s AKS-02a-206b	-			
NW 50	2-teilig *	MK 80	ca. 90	1	-	-	-	-
NW 63	2-teilig *				s AKS-02a-008	s AKS-02a-108	-	-
NW 65	2-teilig *				s AKS-02a-009	s AKS-02a-109	-	-
<b>NW 75</b>	<b>2-teilig *</b>				s AKS-02a-010a	s AKS-02a-110a	s AKS-02a-210a	s AKS-02a-310a
NW 75	einteilig				m AKS-02a-010b	m AKS-02a-110b	s AKS-02a-210b	-
NW 80	2-teilig *				s AKS-02a-011	s AKS-02a-111	-	-
NW 80	einteilig	s AKS-02a-012	-	-	-			
NW 75	2-teilig *	MK 100	ca. 113	1	-	-	-	-
<b>NW 100</b>	<b>2-teilig *</b>				s AKS-02a-014	s AKS-02a-114	-	-
NW 100	einteilig				-	t AKS-02a-115	-	-

**Ausführung - VATERTEIL "VK" mit Schlauchstutzen komplett**

NW 25	2-teilig *	VK 50	ca. 60	2	s AKS-02a-016	s AKS-02a-116	-	-
NW 32	2-teilig *				s AKS-02a-017	s AKS-02a-117	-	-
NW 38	2-teilig *				s AKS-02a-018	s AKS-02a-118	-	-
NW 40	2-teilig *				s AKS-02a-019	s AKS-02a-119	-	-
NW 45	2-teilig *				s AKS-02a-020	-	-	-
<b>NW 50</b>	<b>2-teilig *</b>				s AKS-02a-021a	s AKS-02a-121a	s AKS-02a-221a	s AKS-02a-321a
NW 50	einteilig	m AKS-02a-021b	m AKS-02a-121b	-	-			
NW 50	2-teilig *	VK 80	ca. 90	2	-	-	-	-
NW 63	2-teilig *				s AKS-02a-023	s AKS-02a-123	-	-
NW 65	2-teilig *				s AKS-02a-024	s AKS-02a-124	-	-
<b>NW 75</b>	<b>2-teilig *</b>				s AKS-02a-025a	s AKS-02a-125a	s AKS-02a-225a	s AKS-02a-325a
NW 75	einteilig				m AKS-02a-025b	m AKS-02a-125b	s AKS-02a-225b	-
NW 80	2-teilig *				s AKS-02a-026	s AKS-02a-126	-	-
NW 75	2-teilig *	VK 100	ca. 113	2	-	-	-	-
<b>NW 100</b>	<b>2-teilig *</b>				s AKS-02a-028	s AKS-02a-128	-	-
NW 100	einteilig	-	t AKS-02a-129	-	-			

\* verschraubt aus MK/VK plus AG-Gewindestutzen mit zwischenliegender Flachdichtung, zulässig laut DIN EN 14420-6

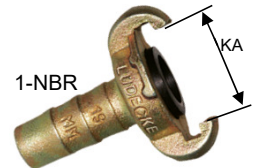
\*\* die medienberührenden Bereiche sind mit einer extrem chemiebeständigen Auskleidung versehen!

**AKS-06a Kupplung für Pressluft Standard mit Schlauchstutzen DIN 3489**

Preßluft-Schlauchkupplungen wurden speziell konzipiert für den Einsatz an Pressluftschlämmern. Dies wird schon deutlich, dass sie aus Temperguss gefertigt sind, welches zum Absorbieren der zerstörenden Vibrationen in diesem Bereich überaus geeignet ist. Beide Seiten dieser Kupplungen sind gleich. Zur Identifizierung hilft der immer gleiche Klauenabstand von 42mm (ähnliche Kupplungen mit 40mm oder 41mm, sind nicht kompatibel). Die Variante mit Sicherungsbund wird in Verbindung mit den dazugehörigen Temperguss-Sicherheitsschellen überall dort empfohlen, wo durch ein evtl. herausrutschendes Schlauchende Personen gefährdet werden können.

Betriebsdruck : zwischen 10bar und 16bar (siehe untere Tabelle)  
 Klauenabstand: Bei allen Größen 42mm (Maß "KA" siehe Bild 1)  
 Größen: NW10 bis NW32  
 Temperatur : Variante TG-NBR ca. +95°C ; Variante VA+Viton ca. 200°C (abhängig von Medium+Normvorschriften)  
 Abdichtung : NBR/NBR ; NBR/MS bei TG oder Viton bei VA (Detailinfos siehe Rubrikende unter "Ersatzdichtungen")  
 Zusatzinfo: Dichtungsvariante MS hilft gegen das Verkleben zweier NBR-Dichtringe - MS immer nur einseitig verwenden!

für Schlauch NW=ca.∅	Ausführung	max. Betriebsdruck	Bild	Ident Nr. für TG TEMPERGUSS mit NBR-Gummidichtung	Ident Nr. für TG TEMPERGUSS mit Messingdichtung	Ident Nr. für VA EDELSTAHL mit Vitondichtung
NW 10	Standard	TG: 10bar VA: 16bar	1	AKS-06a-101	-	AKS-06a-301
NW 13				AKS-06a-102	AKS-06a-202	AKS-06a-302
NW 19				AKS-06a-103	AKS-06a-203	AKS-06a-303
NW 25				AKS-06a-104	AKS-06a-204	AKS-06a-304
NW 32				AKS-06a-105	-	-
NW 10	mit Sicherungsbund	TG: 10bar	2	AKS-06a-106	-	-
NW 13				AKS-06a-107	-	-
NW 19				AKS-06a-108	-	-
NW 25				AKS-06a-109	-	-
NW 32				-	-	-
NW 13	um 360° drehbar	TG: 10bar	3	AKS-06a-111	-	-
NW 19				AKS-06a-112	-	-
NW 25				AKS-06a-113	-	-
NW 13	mit Sicherungsbund und um 360° drehbar	TG: 10bar	4	AKS-06a-114	-	-
NW 19				AKS-06a-115	-	-
NW 25				AKS-06a-116	-	-



**AKS-06b Preßluftkupplung mit HD-SCHRAUBRING & Schlauchstutzen DIN 3238**

Diese weiterentwickelte Variante von Preßluft-Schlauchkupplungen werden auch als MODYKUPPLUNG bezeichnet. Sie sind gekennzeichnet durch den Schraubring, welcher ein absolut sicheres und dichtes Schließen dieser Kupplungen ermöglicht. Auch diese Kupplungen verfügen über eine Klauenweite von 42mm (vergl. obenstehende Standardkupplung). Auch bei Modykupplungen gibt es eine Variante mit Sicherungsbund welche in Verbindung mit der dazugehörigen Schelle (siehe Rubrik Schlauchschellen) ein Höchstmaß an Sicherheit bietet. Nicht umsonst werden Modykupplungen auch als "Sicherheitskupplungen" bezeichnet. Diese Kupplungen lassen sich ohne Kraftaufwand kuppeln & entkuppeln.

Betriebsdruck : 16 bar  
 Klauenabstand: Bei allen Größen 42mm (Maß "KA" siehe Bild 1)  
 Größen: NW13 bis NW25  
 Temperatur : Variante TG-NBR ca. +95°C ; Variante VA+Viton ca. 200°C (abhängig von Medium+Normvorschriften)  
 Abdichtung : NBR/NBR ; NBR/MS bei TG oder Viton bei VA (Detailinfos siehe Rubrikende unter "Ersatzdichtungen")  
 Zusatzinfo: Dichtungsvariante MS hilft gegen das Verkleben zweier NBR-Dichtringe - MS immer nur einseitig verwenden!

für Schlauch NW=ca.∅	Ausführung	max. Betriebsdruck	Bild	Ident Nr. für TG TEMPERGUSS mit NBR-Gummidichtung	Ident Nr. für TG TEMPERGUSS mit Messingdichtung	Ident Nr. für VA EDELSTAHL mit Vitondichtung
NW 13	Standard	TG: 16bar VA: 16bar	5	AKS-06b-01	-	-
NW 19				AKS-06b-02	-	-
NW 25				AKS-06b-03	-	-
NW 13	mit Sicherungsbund	TG: 16bar	6	AKS-06b-04	-	AKS-06b-24
NW 19				AKS-06b-05	-	AKS-06b-25
NW 25				AKS-06b-06	-	AKS-06b-26





## ASO-16a | Preßluft-Schlauchkupplung mit Überwurfmutter

Schlaucharmatur jeweils mit Flügel-Überwurfmutter speziell einzusetzen für Pressluft- und Wasseranwendungen. Diese Schlauchstutzen besitzen speziell ausgeprägte Eindrehungen für Preßluftschelleneinband, mit oder ohne Sicherheitsbund. Diese Armaturen sind mit einem Konus ausgeführt und in der Praxis meistens mit einem sogenannten Kordelgewinde anzutreffen. Dieser Verschraubungstyp ist hergestellt gemäß DIN8537.

Betriebsdruck : 10/16bar (je nach Nennweite, Medium und Betriebsdruck des Schlauches)  
Größen: NW10 bis NW75  
Temperatur : bis 80°C (in Abhängigkeit von Gegenseite, Schlauch, Normvorschriften)  
Material : Stahl / Temperguss jeweils verz.

### Ausführung nach DIN 8537 / 20033 mit KONUS-Abdichtung

für Schlauch NW=ca.∅	Abdichtung	Überwurfmutter-Anschluss	Bild 1) Ident Nr. für KOMPLETT-Verschraubung MIT Sicherheitsbund	Bild 2) Ident Nr. für KOMPLETT-Verschraubung OHNE Sicherheitsbund	Bild 3) Ident Nr. für LOSE Kegeltülle OHNE Sicherheitsbund	Bild 5) Ident Nr. für LOSE Überwurfmutter
NW 10	mit 1:4 Konus	ÜM 3/4"	ü ASO-16a-101	-	ü ASO-16a-301	ü ASO-16a-401
	mit 1:3 Konus	ÜM 1"	ü ASO-16a-102	-	ü ASO-16a-302	ü ASO-16a-402
	mit 1:3 Konus	ÜM 32x1/8"	ü ASO-16a-103	-	ü ASO-16a-303	ü ASO-16a-403
NW 13	mit 1:4 Konus	ÜM 3/4"	ü ASO-16a-104	-	ü ASO-16a-304	ü ASO-16a-404
	mit 1:3 Konus	ÜM 1"	ü ASO-16a-105	-	ü ASO-16a-305	ü ASO-16a-405
	mit 1:3 Konus	ÜM 32x1/8"	ü ASO-16a-106	-	ü ASO-16a-306	ü ASO-16a-406
NW 15	mit 1:4 Konus	ÜM 3/4"	ü ASO-16a-107	-	ü ASO-16a-307	ü ASO-16a-407
	mit 1:3 Konus	ÜM 1"	ü ASO-16a-108	-	ü ASO-16a-308	ü ASO-16a-408
	mit 1:3 Konus	ÜM 32x1/8"	ü ASO-16a-109	-	ü ASO-16a-309	ü ASO-16a-409
NW 19	mit 1:4 Konus	ÜM 3/4"	ü ASO-16a-110	-	ü ASO-16a-310	ü ASO-16a-410
	mit 1:3 Konus	ÜM 1"	ü ASO-16a-111	-	ü ASO-16a-311	ü ASO-16a-411
	mit 1:3 Konus	ÜM 32x1/8"	ü ASO-16a-112	-	ü ASO-16a-312	ü ASO-16a-412
NW 25	mit 1:3 Konus	ÜM 1"	ü ASO-16a-113	-	ü ASO-16a-313	ü ASO-16a-413
	mit 1:3 Konus	ÜM 32x1/8"	ü ASO-16a-114	-	ü ASO-16a-314	ü ASO-16a-414
	mit 1:3 Konus	ÜM 38x1/8"	ü ASO-16a-115	-	ü ASO-16a-315	ü ASO-16a-415
NW 32	mit 1:3 Konus	ÜM 46x1/6"	ü ASO-16a-116	-	ü ASO-16a-316	ü ASO-16a-416
NW 35	mit 1:3 Konus	ÜM 55x1/6"	ü ASO-16a-117	-	ü ASO-16a-317	ü ASO-16a-417
NW 38	mit 1:3 Konus	ÜM 55x1/6"	ü ASO-16a-118	-	ü ASO-16a-318	ü ASO-16a-418
	mit 1:3 Konus	ÜM 75x1/6"	ü ASO-16a-119	-	-	-
NW 42	mit 1:3 Konus	ÜM 62x1/6"	ü ASO-16a-120	-	-	-
NW 50	mit 1:3 Konus	ÜM 75x1/6"	ü ASO-16a-121	-	ü ASO-16a-321	ü ASO-16a-421
NW 53	mit 1:3 Konus	ÜM 75x1/6"	ü ASO-16a-122	-	-	-
NW 75	mit 1:3 Konus	ÜM 105x1/4"	ü ASO-16a-123	-	ü ASO-16a-323	ü ASO-16a-423

### Ausführung "ATLAS COPCO" flachdichtend mit eingelegter Dichtung

für Schlauch NW=ca.∅	Abdichtung	Gewinde	Ident Nr. für KOMPLETT-Verschraubung MIT Sicherheitsbund Bild 1	Ident Nr. für KOMPLETT-Verschraubung OHNE Sicherheitsbund Bild 2	Ident Nr. für LOSE Tülle OHNE Sicherheitsbund Bild 4	Ident Nr. für LOSE Überwurf- mütter Bild 5
NW 50	flachdichtend	ÜM 65x1/6"	-	ü ASO-16a-601	ü ASO-16a-701	ü ASO-16a-801
NW 53	flachdichtend	ÜM 65x1/6"	-	ü ASO-16a-602	ü ASO-16a-702	ü ASO-16a-802

separat bestellbar: Ersatzdichtung zu Atlas Copco-Tülle RD 65x1/6 flach (passend für NW50 und NW53) Ident Nr. ASO-16-99

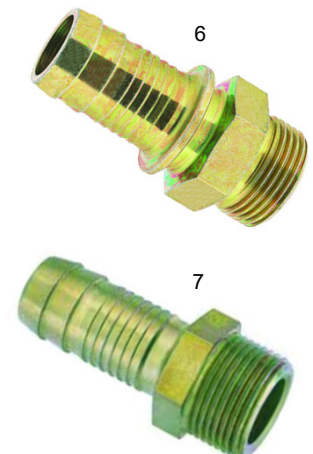


## ASO-16b | Preßluft-Schlauchkupplung mit Außengewinde

Schlaucharmatur mit Kordel-Außengewinde speziell einzusetzen für Pressluft- und Wasseranwendungen. Schlauchstutzen mit Eindrehungen für Preßluftschelleneinband. Diese Armaturen sind mit einem 1:3-Konus ausgeführt und in der Praxis meistens mit einem Kordelgewinde anzutreffen. Entsprechende Norm: DIN 20033

Betriebsdruck : 10/16bar (je nach Nennweite, Medium und Betriebsdruck des Schlauches)  
Größen: NW25 bis NW53  
Temperatur : bis 80°C (in Abhängigkeit von Gegenseite, Schlauch, Normvorschriften)  
Material : Stahl verz.

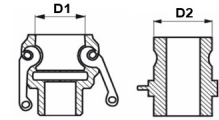
für Schlauch NW=ca.∅	Abdichtung	Gewinde	Ident Nr. Ausführung MIT Sicherheitsbund Bild 6	Ident Nr. Ausführung OHNE Sicherheitsbund Bild 7
NW 25	mit 3:1 Konus	ÜM 38x1/8"	-	ü ASO-16b-21
NW 38	mit 3:1 Konus	ÜM 55x1/6"	ü ASO-16b-02	-
NW 50	mit 3:1 Konus	ÜM 75x1/6"	ü ASO-16b-03	-
NW 53	mit 3:1 Konus	ÜM 75x1/6"	ü ASO-16b-04	-



**AKS-04a Kamlok-Kupplung mit Schlauchstutzen - für SCHELLENEINBAND**

Kamlok-Kupplungen sind weltweit bewährte Universalkupplungen. Sie sind in den unterschiedlichsten Ausführungen für nahezu alle flüssigen und gasförmigen Medien geeignet (außer Dampf & ähnliche Sondermedien). Kamlok-Kupplungen bestehen aus einem Vaterteil sowie einem Mutterteil mit eingelegerter Kuppeldichtung und Arretierhebeln. Nur wenige andere Kupplungstypen sind in einer solchen Variantenvielfalt lieferbar. MT-Variante mit Sicherheitshebeln siehe Rubrikende.

Betriebsdruck : siehe untere Tabelle (jeweils bei 20°C , Temperatur - Druckabschläge beachten)  
 Größen: NW13 bis NW 200  
 Temperatur Körper: max.60°C (PP) bis max.200°C (Edelstahl) (ACHTUNG: Abhängig von Dichtung, Medium + Normvorschriften)  
 Temperatur Dichtungen: max.80°C (NBR) bis max.200°C (PTFE) siehe Infos unter "Dichtungen" in dieser Rubrik  
 Normen: Diese Typen sind kompatibel zu Kupplungen gemäß MIL-A-A59326A  
 Kuppeldichtung : siehe Überschriften in unterer Tabelle  
 Zusatzinfo: Es sind SEHR VIELE weitere Dichtungsvarianten lieferbar - siehe Ersatzdichtungen am Ende dieser Rubrik!  
 ACHTUNG: Die Größe 1/2" ist nicht in den Normen festgelegt, Ausführungen verschiedener Hersteller sind daher oft NICHT kompatibel. Bitte fragen Sie im Einzelfall nach - wir beraten Sie gerne.



Ident Maße zum eindeutigen Bestimmen der Größe



**Ausführung - MUTTERTEIL "MT" mit Schlauchstutzen - SCHELLENEINBAND**

für Schlauch NW=ca.1Ø	Kuppl.- größe	Ident- Maß "D1" ca. in mm	Ident Nr. Aluminium LM max.BD s.u. Dichtung NBR	Ident Nr. Polypropyl. PP max.BD s.u. Dichtung EPDM	Ident Nr. MESSING MS max.BD s.u. Dichtung NBR	Ident Nr. EDELSTAHL V4A max.BD s.u. Dichtung NBR	Ident Nr. Für Edelstahl mit CTFE**- Beschichtung max.BD s.u. Dichtung auf Anfrage	Ident Nr. Für Edelstahl mit CTFE**- Beschichtung elektr. leitfähig max.BD s.u. Dichtung auf Anfrage
			Bild 1	Bild 2	Bild 3	Bild 4		
NW 13	1/2"	24,4	m 10bar AKS-04a-101	m 7bar AKS-04a-201	m 17bar AKS-04a-301	m 17bar AKS-04a-401	-	-
NW 20	3/4"	32,4	m 10bar AKS-04a-102	m 7bar AKS-04a-202	m 17bar AKS-04a-302	m 17bar AKS-04a-402	-	-
NW 25	1"	37,2	m 10bar AKS-04a-103	m 7bar AKS-04a-203	m 17bar AKS-04a-303	m 17bar AKS-04a-403	-	-
NW 32	1 1/4"	46	m 10bar AKS-04a-104	m 7bar AKS-04a-204	m 17bar AKS-04a-304	m 17bar AKS-04a-404	-	-
NW 38	1 1/2"	54	m 10bar AKS-04a-105	m 7bar AKS-04a-205	m 17bar AKS-04a-305	m 17bar AKS-04a-405	-	-
NW 50	2"	63,8	m 10bar AKS-04a-106	m 7bar AKS-04a-206	m 17bar AKS-04a-306	m 17bar AKS-04a-406	-	-
NW 63	2 1/2"	76,5	m 10bar AKS-04a-107	-	m 10bar AKS-04a-307	m 10bar AKS-04a-407	-	-
NW 75	3"	92,2	m 8,5bar AKS-04a-108	m 4bar AKS-04a-208	m 8,5bar AKS-04a-308	m 8,5bar AKS-04a-408	-	-
NW 100	4"	120,2	m 6,5bar AKS-04a-109	m 4bar AKS-04a-209	m 6,5bar AKS-04a-309	m 6,5bar AKS-04a-409	-	-
NW 125	5"	146	m 5bar AKS-04a-110	-	m 5bar AKS-04a-310	m 5bar AKS-04a-410	-	-
NW 150	6"	176,5	m 5bar AKS-04a-111	-	m 5bar AKS-04a-311	m 5bar AKS-04a-411	-	-
NW 200	8"	231,5	m 3bar AKS-04a-112	-	-	c 3bar AKS-04a-412	-	-

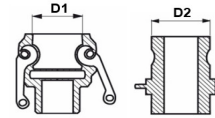
**Ausführung - VATERTEIL "VT" mit Schlauchstutzen - SCHELLENEINBAND**

Schlauch	Gr.	"D2" mm	Bild 5	Bild 6	Bild 7	Bild 8		
NW 13	1/2"	24,1	m 10bar AKS-04a-113	m 7bar AKS-04a-213	m 17bar AKS-04a-313	m 17bar AKS-04a-413	-	-
NW 20	3/4"	32,1	m 10bar AKS-04a-114	m 7bar AKS-04a-214	m 17bar AKS-04a-314	m 17bar AKS-04a-414	-	-
NW 25	1"	36,7	m 10bar AKS-04a-115	m 7bar AKS-04a-215	m 17bar AKS-04a-315	m 17bar AKS-04a-415	-	-
NW 32	1 1/4"	45,5	m 10bar AKS-04a-116	m 7bar AKS-04a-216	m 17bar AKS-04a-316	m 17bar AKS-04a-416	-	-
NW 38	1 1/2"	53,5	m 10bar AKS-04a-117	m 7bar AKS-04a-217	m 17bar AKS-04a-317	m 17bar AKS-04a-417	-	-
NW 50	2"	63,1	m 10bar AKS-04a-118	m 7bar AKS-04a-218	m 17bar AKS-04a-318	m 17bar AKS-04a-418	-	-
NW 63	2 1/2"	75,8	m 10bar AKS-04a-119	-	m 10bar AKS-04a-319	m 10bar AKS-04a-419	-	-
NW 75	3"	91,5	m 8,5bar AKS-04a-120	m 4bar AKS-04a-220	m 8,5bar AKS-04a-320	m 8,5bar AKS-04a-420	-	-
NW 100	4"	119,6	m 6,5bar AKS-04a-121	m 4bar AKS-04a-221	m 6,5bar AKS-04a-321	m 6,5bar AKS-04a-421	-	-
NW 125	5"	145	m 5bar AKS-04a-122	-	m 5bar AKS-04a-322	m 5bar AKS-04a-422	-	-
NW 150	6"	176	m 5bar AKS-04a-123	-	m 5bar AKS-04a-323	m 5bar AKS-04a-423	-	-
NW 200	8"	231	m 3bar AKS-04a-124	-	-	c 3bar AKS-04a-424	-	-

**AKS-04b Kamlok-Kupplung mit Schlauchstutzen - für KLEMMSCHALENEINBAND**

Kamlok-Kupplungen sind weltweit bewährte Universalkupplungen. Sie sind in den unterschiedlichsten Ausführungen für nahezu alle flüssigen und gasförmigen Medien geeignet (außer Dampf & ähnliche Sondermedien). Kamlokkupplungen bestehen aus einem Vaterteil sowie einem Mutterteil mit eingelegter Kuppeldichtung und Arretierhebeln. Nur wenige andere Kupplungstypen sind in einer solchen Variantenvielfalt lieferbar. MT-Variante mit Sicherheitshebeln siehe Rubrikende.

Betriebsdruck : siehe untere Tabelle (jeweils bei 20°C , Temperatur - Druckabschläge beachten)  
 Größen: NW13 bis NW 100  
 Temperatur Körper: max.60°C (PP) bis max.200°C (Edelstahl) (ACHTUNG: Abhängig von Dichtung, Medium + Normvorschriften)  
 Temperatur Dichtung: siehe untere Tabelle , von max.80°C (NBR) bis max.200°C (PTFE) Detaildaten siehe "Kuppeldichtungen Kamlok"  
 Normen: Diese Typen sind kompatibel zu Kupplungen gemäß EN14420-7 (Material PP ist nicht in dieser Norm erfasst)  
 NORM-INFO: Die EN14420-7 gibt für alle Kupplungen max. +65°C an, Materialdaten würden aber höhere Temp. zulassen.  
 Zusatzinfo: Es sind SEHR VIELE weitere Dichtungsvarianten lieferbar - siehe Ersatzdichtungen am Ende dieser Rubrik!  
 ACHTUNG: Die Größe 1/2" ist nicht in den Normen festgelegt, Ausführungen verschiedener Hersteller sind daher oft NICHT kompatibel. Bitte fragen Sie im Einzelfall nach - wir beraten Sie gerne.



Identmaße zum eindeutigen Bestimmen der Größe



3-Sinnbild



4-Sinnbild



5



6



7-Sinnbild

**Ausführung - MUTTERTEIL "MT" mit Schlauchstutzen - SCHALENEINBAND:**

für Schlauch NW=ca.∅	Kuppl.- größe	Ident- Maß "D1" in mm	Ident Nr.		Ident Nr.		Ident Nr.	Ident Nr.
			Polypropyl. PP	MESSING MS	EDELSTAHL V4A	Für Edelstahl mit CTFE**-		
			max.BD s.u. Dichtung EPDM	max.BD s.u. Dichtung NBR	max.BD s.u. Dichtung NBR (außer Gr.1/2" hier CSM)	Beschichtung max.BD s.u. Dichtung auf Anfrage		
		ohne Bild	Bild 1	Tülle glatt Bild 2	Tülle geschuppt Bild 3	Bild 4	Bild 4	
NW 13	1/2"	24,4	-	16bar AKS-04b-201	16bar AKS-04b-301	-	16bar AKS-04b-501	-
NW 20	3/4"	32,4	-	16bar AKS-04b-202	16bar AKS-04b-302	16bar AKS-04b-402	16bar AKS-04b-502	-
NW 25	1"	37,3	7bar AKS-04b-103	16bar AKS-04b-203	16bar AKS-04b-303	16bar AKS-04b-403	16bar AKS-04b-503	16bar AKS-04b-603
NW 32	1 1/4"	46	-	16bar AKS-04b-204	16bar AKS-04b-304	16bar AKS-04b-404	16bar AKS-04b-504	-
NW 38	1 1/2"	54	7bar AKS-04b-105	16bar AKS-04b-205	16bar AKS-04b-305	16bar AKS-04b-405	16bar AKS-04b-505	16bar AKS-04b-605
NW 50	2"	63,8	7bar AKS-04b-106	16bar AKS-04b-206	16bar AKS-04b-306	16bar AKS-04b-406	16bar AKS-04b-506	16bar AKS-04b-606
NW 63	2 1/2"	76,5	-	16bar AKS-04b-207	16bar AKS-04b-307	16bar AKS-04b-407	16bar AKS-04b-507	16bar AKS-04b-607
NW 75	3"	92,2	-	16bar AKS-04b-208	16bar AKS-04b-308	16bar AKS-04b-408	16bar AKS-04b-508	16bar AKS-04b-608
NW 100	4"	120,3	-	16bar AKS-04b-209	16bar AKS-04b-309	16bar AKS-04b-409	16bar AKS-04b-509	-

**Ausführung - VATERTEIL "VT" mit Schlauchstutzen - SCHALENEINBAND:**

Schlauch	Gr.	"D2" mm	ohne Bild	Bild 5	Bild 6	Bild 3	Bild 7	Bild 7
NW 13	1/2"	24,1	-	16bar AKS-04b-210	16bar AKS-04b-310	-	-	-
NW 20	3/4"	32,1	-	16bar AKS-04b-211	16bar AKS-04b-311	16bar AKS-04b-411	16bar AKS-04b-511	-
NW 25	1"	36,7	7bar AKS-04b-112	16bar AKS-04b-212	16bar AKS-04b-312	16bar AKS-04b-412	16bar AKS-04b-512	16bar AKS-04b-612
NW 32	1 1/4"	45,5	-	16bar AKS-04b-213	16bar AKS-04b-313	16bar AKS-04b-413	16bar AKS-04b-513	-
NW 38	1 1/2"	53,4	7bar AKS-04b-114	16bar AKS-04b-214	16bar AKS-04b-314	16bar AKS-04b-414	16bar AKS-04b-514	16bar AKS-04b-614
NW 50	2"	63	7bar AKS-04b-115	16bar AKS-04b-215	16bar AKS-04b-315	16bar AKS-04b-415	16bar AKS-04b-515	16bar AKS-04b-615
NW 63	2 1/2"	75,8	-	16bar AKS-04b-216	16bar AKS-04b-316	16bar AKS-04b-416	16bar AKS-04b-516	16bar AKS-04b-616
NW 75	3"	91,5	-	16bar AKS-04b-217	16bar AKS-04b-317	16bar AKS-04b-417	16bar AKS-04b-517	16bar AKS-04b-617
NW 100	4"	119,5	-	16bar AKS-04b-218	16bar AKS-04b-318	16bar AKS-04b-418	16bar AKS-04b-518	-

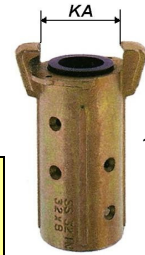
## AKS-09 Sandstrahl-Kupplung für Schlauchanschluss (aufschraubbar)

Sandstrahl-Kupplungen werden, wie der Name schon sagt, bevorzugt im Bereich von Sandstrahlanlagen eingesetzt. Da bei diesen Anwendungen oft mit hohem Abrieb zu rechnen ist, werden diese Kupplungen VON AUßEN AUF DEN SCHLAUCH AUFGESCHRAUBT und anschließend seitlich in Kupplung & Schlauch mittels Schrauben gesichert.

Betriebsdruck : max. 12bar (immer bei 20°C)  
 Nennweiten : NW19 bis NW42  
 Temperatur : max. 80°C  
 Abdichtung : NBR-Flachdichtung

Die Sicherungsschrauben sind im Lieferumfang enthalten.

für Schlauch NW=ca.∅	für Schlauch AUSSEN- DURCHMESSER	Identmaß "KA" in mm	ca. Gesamtlänge in mm	Ident Nr. TEMPERGUSS mit NBR- Gummidichtung Bild 1	Typ	ca. Gesamtlänge in mm	Ident Nr. für NYLON mit NBR- Gummidichtung Bild 2	Typ
NW 19	32mm	42	100	AKS-09-01	Typ 1	110	AKS-09-21	Typ 3
NW 25	39mm	58	93	AKS-09-02	Typ 1	110	AKS-09-22	Typ 4
NW 32	48mm	58	135	AKS-09-03	Typ 2	136	AKS-09-23	Typ 5
NW 32	48mm	58	92	AKS-09-04	Typ 1	-	-	-
NW 38	56mm	58	129	AKS-09-05	Typ 1	136	AKS-09-25	Typ 5
NW 40/42	60mm	58	150	AKS-09-06	Typ 1	136	AKS-09-26	Typ 5



## KSA-01 Sandstrahl-Kupplung mit Innengewinde

Sandstrahl-Kupplungen werden, wie der Name schon sagt, bevorzugt im Bereich von Sandstrahlanlagen eingesetzt. Sandstrahlkupplungen werden sowohl in der klassischen "Temperguss-Variante" als auch in der modernen "Nylon-Variante" angeboten. Die Nylon-Variante ist die teurere, allerdings zeichnet sich durch ein deutlich geringeres Gewicht aus.

Betriebsdruck : max. 12bar (immer bei 20°C)  
 Größen: IG 1 1/4"; Grobgewinde "50"; IG 2"  
 Temperatur : max. 80°C  
 Abdichtung : NBR-Flachdichtung

Gewindeanschluss	Identmaß "KA" in mm	ca. Gesamtlänge in mm	ca. Breite "B" in mm	Ident Nr. TEMPERGUSS mit NBR- Gummidichtung Bild 3	Ident Nr. für NYLON mit NBR- Gummidichtung Bild 4
IG 1 1/4"	58	62mm	87	KSA-01-01	KSA-01-21
IG 1 1/4"		55mm		KSA-01-02	-
IG 1 1/2"		62mm		KSA-01-03	-
IG 1 1/2"		55mm		KSA-01-04	-
Grobgewinde "50"		62mm		KSA-01-05	KSA-01-25
Grobgewinde "50"		55mm		KSA-01-06	-
IG 2"		84mm		KSA-01-07	-



## KSA-02 Düsenhalter für Sandstrahlarbeiten

Düsenhalter aus Aluminium oder Nylon werden bevorzugt im Bereich von Sandstrahlanlagen eingesetzt. Da bei diesen Anwendungen oft mit hohem Abrieb zu rechnen ist, werden die Düsenhalter VON AUßEN AUF DEN SCHLAUCH AUFGESCHRAUBT und anschließend seitlich in Kupplung & Schlauch mittels Schrauben gesichert.

Betriebsdruck : max. 12bar (immer bei 20°C)  
 Größen: IG 1 1/4"; Grobgewinde "50"  
 Temperatur : max. 80°C

Gewinde- anschluss	Schlauch- anschluss	ca. Gesamtlänge in mm	Ident Nr. für LM Aluminium Bild 5	ca. Gesamtlänge in mm	Ident Nr. für Nylon Bild 6
IG 1 1/4"	NW 19	-	-	100	KSA-02-21
	NW 25	-	-	100	KSA-02-22
	NW 32	130	KSA-02-03	128	KSA-02-23
	NW 38	-	-	128	KSA-02-24
Grobgewinde "50"	NW 19	-	-	100	KSA-02-25
	NW 25	-	-	100	KSA-02-26
	NW 32	130	KSA-02-07	120	KSA-02-27
	NW 38	-	-	128	KSA-02-28



## KSA-03 Zubehör für Sandstrahlkupplungen (Dichtung, SI-Clip oder Halteschraube)

Bezeichnung	passend für	Material	Maß "AD" in mm	Maß "ID" in mm	Maß "L" in mm	Bild	Ident Nr.
Ersatzdichtung TG-Typ 1	Tempergusskupplungen Typ 1	NBR-Gummi	44	31	27	7	KSA-03-01
Ersatzdichtung TG-Typ 2	Tempergusskupplungen Typ 2	NBR-Gummi	48,5	31	10,5	7	KSA-03-02
Ersatzdichtung NY-Typ 3	Nylonkupplungen Typ 3	NBR-Gummi	44	19	27	8	KSA-03-03
Ersatzdichtung NY-Typ 4	Nylonkupplungen Typ 4	NBR-Gummi	44	25	27	8	KSA-03-04
Ersatzdichtung NY-Typ 5	Nylonkupplungen Typ 5	NBR-Gummi	44	31,5	27	8	KSA-03-05
Ersatz-Halteschraube	Kupplungen und Düsenhalter	Stahl vz.	entfällt	entfällt	entfällt	9	KSA-03-06
Sicherungsclip DIN 11024*	Kupplungen alle Typen	Stahl vz.	entfällt	entfällt	entfällt	10	KSA-03-07
automatische Sicherung*	Kupplungen alle Typen	Stahl vz.	entfällt	entfällt	entfällt	11	KSA-03-08



\* Diese Sicherungen schützen vor dem ungewollten Öffnen der Kupplungen während der Betriebs.

**AKS-08 Mörtelkupplung mit Schlauchstutzen (für Schelle- oder Preßhülse)**

Mörtelschlauchkupplungen werden, wie der Name schon sagt, im Bereich von Mörtel-Förderanlagen eingesetzt. Da bei diesen Anwendungen oft mit hohen Drücken gearbeitet wird, spricht man häufig auch von Mörtel-HD-Schläuchen. Es ist aufgrund der "Druckgefährdung für Personen" auf professionelle Armatureneinbindung zu achten! Die untenstehenden Kupplungen sind in Ihrer Kontur speziell auf diese Anforderungen angepasst und werden regelmäßig geprüft.

Betriebsdruck : max. 40bar - Ausnahme Kopf ID 73/74 hier max. 25bar (immer bei 20°C)  
 Größen: NW19 bis NW65  
 Gehäusematerial: Temperguss verzinkt (VT teilweise Stahl verz.)  
 Temperatur : max. 80°C  
 Abdichtung : Perbunan-Flachdichtung (im Lieferumfang enthalten)

**Ausführung - MUTTERTEIL "MT" mit Schlauchstutzen - SCHELLENEINBAND:**

für Schlauch NW=ca.1Ø	Kopfmaß "D1/D2" ca. in mm	Durchgang voll oder reduziert	Anzahl Hebel	Einbinde- art am Schlauch	Kopf starr oder drehbar	freier Durchgang in mm	Bild	Ident Nr. für System 22 H=22mm	Ident Nr. für System 235 H=23,5mm
NW 19	35,5	reduziert	ein Hebel	Schelle	starr	16	1	AKS-08-101	-
	42	reduziert	zwei Hebel	Schelle	starr	16		AKS-08-102	-
NW 25	35,5	voll	zwei Hebel	Schelle	starr	20	2	AKS-08-103	-
	42	voll	zwei Hebel	Schelle	starr	25		AKS-08-104	-
NW 35	51	reduziert	zwei Hebel	Schelle	starr	24	3	AKS-08-105	AKS-08-205
	51	voll	zwei Hebel	Schelle	starr	29		AKS-08-106	AKS-08-206
NW 38	51	voll	zwei Hebel	Schelle	drehbar	30	3	AKS-08-107	AKS-08-207
	64	reduziert	zwei Hebel	Schelle	starr	30		AKS-08-108	AKS-08-208
NW 42	54	voll	zwei Hebel	Schelle	starr	38	2	AKS-08-109	AKS-08-209
	64	reduziert	zwei Hebel	Schelle	starr	38		AKS-08-110	AKS-08-210
NW 50	64	voll	zwei Hebel	Schelle	starr	43	2	AKS-08-111	AKS-08-211
	64	voll	zwei Hebel	Schelle	starr	43		AKS-08-112	AKS-08-212
NW 65	74	voll	zwei Hebel	Schelle	starr	56	1	AKS-08-113	-

**Ausführung - VATERTEIL "VT" mit Schlauchstutzen - SCHELLENEINBAND:**

NW 19	41	reduziert	-	Schelle	starr	16	4	AKS-08-301	-
NW 25	35	voll	-	Schelle	starr	20		AKS-08-302	-
	NW 25	41	voll	-	Schelle	starr	24	5	AKS-08-303
41		voll	-	Schelle	drehbar	24	AKS-08-304		-
NW 35	49,5	reduziert	-	Schelle	starr	20	4	AKS-08-305	AKS-08-405
	49,5	voll	-	Schelle	starr	30		AKS-08-306	AKS-08-406
NW 35	49,5	voll	-	Schelle	drehbar	30	5	AKS-08-307	AKS-08-407
	63	reduziert	-	Schelle	starr	30		AKS-08-308	AKS-08-408
NW 38	49,5	voll	-	Schelle	starr	33	4	AKS-08-309	AKS-08-409
NW 42	53	voll	-	Schelle	starr	38		AKS-08-310	AKS-08-410
	NW 42	63	reduziert	-	Schelle	starr	38	4	AKS-08-311
63		voll	-	Schelle	starr	42	AKS-08-312		AKS-08-412
NW 50	63	voll	-	Schelle	drehbar	43	5	AKS-08-313	AKS-08-413
	63	voll	-	Schelle	drehbar	43		AKS-08-314	AKS-08-413
NW 65	73	voll	-	Schelle	starr	56	4	AKS-08-314	-

**MUTTERTEIL "MT" mit Schlauchstutzen - mit Verklammerungsbund - Preßhülse einband\*:**

für Schlauch NW=ca.1Ø	Kopfmaß "D1/D2" ca. in mm	Durchgang voll oder reduziert	Anzahl Hebel	Einbinde- art am Schlauch	Kopf starr oder drehbar	freier Durchgang in mm	Bild	Ident Nr. für System 22 H=22mm	Ident Nr. für System 235 H=23,5mm
NW 19	42	reduziert	zwei Hebel	Pr.-Hülse	starr	15	6	AKS-08-501	-
NW 25	35,5	voll	zwei Hebel	Pr.-Hülse	starr	24		AKS-08-502	-
	NW 25	42	voll	zwei Hebel	Pr.-Hülse	starr	24	6	AKS-08-503
51		reduziert	zwei Hebel	Pr.-Hülse	starr	24	AKS-08-504		AKS-08-604
NW 35	51	voll	zwei Hebel	Pr.-Hülse	starr	30	6	AKS-08-505	AKS-08-605
	64	reduziert	zwei Hebel	Pr.-Hülse	starr	30		AKS-08-506	AKS-08-606
NW 38	51	voll	zwei Hebel	Pr.-Hülse	starr	33	6	AKS-08-507	AKS-08-607
NW 42	54	voll	zwei Hebel	Pr.-Hülse	starr	38		AKS-08-508	AKS-08-608
	NW 50	64	voll	zwei Hebel	Pr.-Hülse	starr	44	6	AKS-08-509
64		voll	zwei Hebel	Pr.-Hülse	starr	44	AKS-08-509		AKS-08-609

**VATERTEIL "VT" mit Schlauchstutzen - mit Verklammerungsbund - Preßhülse einband\*:**

NW 19	35,5	reduziert	-	Pr.-Hülse	starr	15	7	AKS-08-701	-
	41	reduziert	-	Pr.-Hülse	starr	15		AKS-08-702	-
NW 25	35,5	voll	-	Pr.-Hülse	starr	20	7	AKS-08-703	-
	41	voll	-	Pr.-Hülse	starr	24		AKS-08-704	-
NW 25	41	voll	-	Pr.-Hülse	drehbar	24	7	AKS-08-705	-
	49,5	reduziert	-	Pr.-Hülse	starr	24		AKS-08-706	AKS-08-806
NW 35	49,5	voll	-	Pr.-Hülse	starr	30	7	AKS-08-707	AKS-08-807
	49,5	voll	-	Pr.-Hülse	drehbar	30		AKS-08-708	AKS-08-808
NW 35	63	reduziert	-	Pr.-Hülse	starr	30	7	AKS-08-709	AKS-08-809
	49,5	voll	-	Pr.-Hülse	starr	33		AKS-08-710	AKS-08-810
NW 42	54	voll	-	Pr.-Hülse	starr	38	7	AKS-08-711	AKS-08-811
	63	reduziert	-	Pr.-Hülse	starr	38		AKS-08-712	AKS-08-812
NW 50	63	voll	-	Pr.-Hülse	starr	44	7	AKS-08-713	AKS-08-813
	63	voll	-	Pr.-Hülse	drehbar	43		AKS-08-714	AKS-08-814

\* Passende Preßhülsen finden Sie auf der folgenden Seite - unser Typ AKS-08d.



## AKS-08b Mörtelkupplung-Schlauchstutzen - AG-Tüllenrohling für Schelleneinband

Untenstehende AG-Tüllenrohlinge besitzen die gleiche Kontur wie die unter AKS-08 beschriebenen Mörtelkupplungen. Diese Rohlinge sind mit einem Außengewinde ohne Sechskant ausgelegt und sollen dem kompakten Aufschrauben von Kupplungen mit Innengewinde dienen. Auf diese Art können problemlos "Sprunggrößen" realisiert werden. Auch die Kontur dieser Schlauchtüllen sind speziell auf Hochdruck-Anforderungen angepasst und werden regelmäßig geprüft.

Betriebsdruck : max. 40bar (immer bei 20°C)  
Größen: NW19 bis NW65  
Temperatur : max. 80°C  
Abdichtung : Die Gegenstücke sollten hochfest eingeklebt werden

für Schlauch NW=ca. lØ	zölliges Außen- gewinde	Material	freier Durchgang in mm	Gesamtlänge in mm	Einbindeart am Schlauch	Bild	Ident Nr.
NW 19	AG 1"	Stahl verzinkt	16	70	Schelle	1	AKS-08b-01
NW 25	AG 1"		24	83,5	Schelle		AKS-08b-02
NW 35	AG 1 1/4"		30	91	Schelle		AKS-08b-03
NW 38	AG 1 1/4"		33	91	Schelle		AKS-08b-04
NW 35	AG 2"		30	107	Schelle		AKS-08b-05
NW 42	AG 1 1/2"		38	97	Schelle		AKS-08b-06
NW 42	AG 2"		38	106	Schelle		AKS-08b-07
NW 50	AG 2"		42	110	Schelle		AKS-08b-08
NW 65	AG 2 1/2"		56	130	Schelle		AKS-08b-09



1

## AKS-08c Mörtelkupplung-Schlauchstutzen - AG-Tüllenrohling für Verpressung

Untenstehende AG-Tüllenrohlinge besitzen die gleiche Kontur wie die unter AKS-08 beschriebenen Mörtelkupplungen. Diese Rohlinge sind mit einem Außengewinde ohne Sechskant ausgelegt und sollen dem kompakten Aufschrauben von Kupplungen mit Innengewinde dienen. Auf diese Art können problemlos "Sprunggrößen" realisiert werden. Auch die Kontur dieser Schlauchtüllen sind speziell auf Hochdruck-Anforderungen angepasst und werden regelmäßig geprüft.

Betriebsdruck : max. 40bar (immer bei 20°C)  
Größen: NW19 bis NW50  
Temperatur : max. 80°C  
Abdichtung : Die Gegenstücke sollten hochfest eingeklebt werden

für Schlauch NW=ca. lØ	zölliges Außen- gewinde	Material	freier Durchgang in mm	Sicherungs- bund AØ	Gesamtlänge in mm	Einbindeart am Schlauch	Bild	Ident Nr.	
NW 19x6	AG 1"	Stahl verzinkt	15	24	69,5	Press-Hülse	2	AKS-08c-01	
NW 25x7	AG 1"		24	32,5	73,5	Press-Hülse		AKS-08c-02	
NW 35x7	AG 1 1/4"		30	42	80	86		Press-Hülse	AKS-08c-03
	AG 2"								AKS-08c-04
NW 38x7	AG 1 1/4"		33	45	80	80		Press-Hülse	AKS-08c-05
	AG 1 1/2"								AKS-08c-06
NW 42x7	AG 2"		38	50	87	87		Press-Hülse	AKS-08c-07
	AG 2"								AKS-08c-08
NW 50x9	AG 2"		41	59	91	91		Press-Hülse	AKS-08c-08



2

## AKS-08d Press-Hülse zur Verpressung von Mörtelarmaturen

Die untenstehenden Presshülsen sind speziell passend für die obenstehenden Tüllenrohlinge Typ AKS-08c, sowie für die auf der Vorseite aufgeführten Mörtelkupplungen mit Verklammerungsbund - Typ AKS-08-5/6/7/8. Hochdruck-Schlauchverpressungen sollten nur von Schlauchleitungs-Fachbetrieben durchgeführt werden. Gerne übernehmen wir die Verpressung für unsere Kunden. Die Pressmaße für unsere Hülsen geben wir auf Anfrage an, dazu benötigen wir allerdings die Schlauchangaben: ID, AD, Typ und Fabrikat. Die Hülsen sind aus Stahl verz. gefertigt.

Betriebsdruck : max. 40bar (immer bei 20°C)  
Größen: NW19 bis NW50  
Temperatur : max. 80°C

für Schlauch NW=ca. lØ	AØ in mm	lØ in mm	Verklammerungs- loch lØ in mm	Gesamtlänge in mm	Bezeichnung	Bild	Ident Nr.
NW 19x6	38	31,5	24,5	40	Press-Hülse	3	AKS-08d-01
NW 25x7	50	41	33	50	Press-Hülse		AKS-08d-02
NW 25x7*	50	41	31,3	50	Press-Hülse		AKS-08d-03
NW 35x7	58	49	42,5	55	Press-Hülse		AKS-08d-04
NW 35x7*	58	49	41	55	Press-Hülse		AKS-08d-05
NW 38x7	61	53	45,5	55	Press-Hülse		AKS-08d-06
NW 42x7	65	56	50,5	55	Press-Hülse		AKS-08d-07
NW 50x9	75	68,5	59,5	60	Press-Hülse		AKS-08d-08
NW 50x9*	75	68,5	57	60	Press-Hülse		AKS-08d-09



3

\* Diese Typen sind passend für VT-Mörtelkupplungen in DREHBARER Ausführung (siehe Vorseite).

**ASM-09 AG-Milchgewinde-Schlaucharmatur DIN 11851 mit Sicherungsbund**

Schlaucharmatur mit Aussengewinde in schwerer Industrieausführung bevorzugt für Lebensmitteleinsatz. Schlauchstutzen mit Sicherungsbund (in Anlehnung an DIN11851) zur Einbindung mit Klemmschalen oder Verpressung. Für Qualitäts-Lebensmittelschläuche empfehlen wir Armaturen mit Sicherungsbund.

Betriebsdruck : siehe Tabelle unten (unterschiedlich je nach NW des Schlauches)  
Größen: NW13 bis NW100  
Temperatur : bis 120°C (in Abhängigkeit vom Schlauch und Dichtungswerkstoff)  
Material : komplett aus V4A (AISI 316)  
Dichtung: NBR oder EPDM (je nach Verfügbarkeit) jeweils lebensmittelecht  
Zusatzinfo: Dichtsitz konisch zentriert aber flachdichtend mit Elastomerdichtung

weitere Dichtungstypen  
siehe Ende dieser Rubrik

**Standardausführung (ausgenommen Dampfanwendungen)**

für Schlauch NW=ca.∅	Überwurf- mutter Gewinde	MILCH Nenn- größe DN	max. Betriebs- druck *	Schlauch- stutzenlänge "L" ca. in mm	Bemerkung	Ident Nr. EDELSTAHL Sicherungsbund und Schlauchtülle geschuppt Bild 1	Ident Nr. EDELSTAHL Sicherungsbund und Schlauchtülle glatt Bild 2
NW 13	RD 34 x 1/8"	DN15	40 bar	33	-	m ASM-09-101	m ASM-09-201
NW 19	RD 44 x 1/6"	DN20		38	-	m ASM-09-102	m ASM-09-202
NW 25	RD 52 x 1/6"	DN25		40	-	m ASM-09-103	m ASM-09-203
NW 32	RD 58 x 1/6"	DN32		42	-	m ASM-09-104	m ASM-09-204
NW 38	RD 65 x 1/6"	DN40		42	-	m ASM-09-105	m ASM-09-205
NW 40	RD 65 x 1/6"	DN40		42	-	m ASM-09-106	m ASM-09-206
NW 50	RD 78 x 1/6"	DN50	25 bar	47	-	m ASM-09-107	m ASM-09-207
NW 63	RD 95 x 1/6"	DN65		63	-	m ASM-09-108	m ASM-09-208
NW 65	RD 95 x 1/6"	DN65		63	-	c ASM-09-109	c ASM-09-209
NW 75	RD 110 x 1/4"	DN80		67	-	m ASM-09-110	m ASM-09-210
NW 80	RD 110 x 1/4"	DN80		67	-	c ASM-09-111	c ASM-09-211
NW 100	RD 130 x 1/4"	DN100		69	-	m ASM-09-112	m ASM-09-212

**Robustausführung für Dampfschläuche Bild 3**

NW 19	RD 44 x 1/6"	DN20	18 bar	47	für Dampf	m ASM-09-301	-
NW 25	RD 52 x 1/6"	DN25		62		m ASM-09-302	-
NW 32	RD 58 x 1/6"	DN32		72		m ASM-09-303	-
NW 38	RD 65 x 1/6"	DN40		84		m ASM-09-304	-
NW 50	RD 78 x 1/6"	DN50		89		m ASM-09-305	-

**Spezial-Press Ausführung für hydraulische Verpressung Bild 4**

NW 10	RD 28 x 1/8"	DN10	a.A.	37	"Hydraulikfuß"	s ASM-09-501	-
NW 12	RD 34 x 1/8"	DN12		37		s ASM-09-502	-
NW 16	RD 34 x 1/8"	DN16		41		s ASM-09-503	-
NW 20	RD 44 x 1/6"	DN20		44		s ASM-09-504	-
NW 25	RD 52 x 1/6"	DN25		52		s ASM-09-505	-
NW 32	RD 58 x 1/6"	DN32		49		s ASM-09-506	-
NW 40	RD 65 x 1/6"	DN40		53		s ASM-09-507	-
NW 50	RD 78 x 1/6"	DN50		60		s ASM-09-508	-

\* Sicherheitsfaktor für Standardversion 3:1 ; Sicherheitsfaktor bei Dampfversion 10:1



1



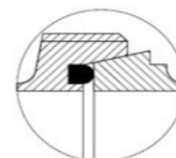
2



3



4



Schnittbild DIN 11851

**ASM-10 ÜM-Milchgewinde-Schlaucharmatur DIN 11851 mit Sicherungsbund**

Schlaucharmatur mit Überwurfmutter in schwerer Industrieausführung bevorzugt für Lebensmitteleinsatz. Schlauchstutzen mit Sicherungsbund (in Anlehnung an DIN11851) zur Einbindung mit Klemmschalen oder Verpressung. Für Qualitäts-Lebensmittelschläuche empfehlen wir Armaturen mit Sicherungsbund.

Betriebsdruck : siehe Tabelle unten (unterschiedlich je nach NW des Schlauches)  
Größen: NW13 bis NW100  
Temperatur : bis 120°C (in Abhängigkeit vom Schlauch + Dichtungswerkstoff)  
Material : Schlauchstutzen V4A (AISI 316); Nutmutter V2A (AISI 304)  
Dichtung: ÜM-Seite ohne Dichtung (die Elastomer-Dichtung sitzt in der AG-Seite)

**Standardausführung (ausgenommen Dampfanwendungen)**

für Schlauch NW=ca.∅	Außen- gewinde	MILCH Nenn- größe DN	max. Betriebs- druck *	Schlauch- stutzenlänge "L" ca. in mm	Bemerkung	Ident Nr. EDELSTAHL Sicherungsbund und Schlauchtülle geschuppt Bild 1	Ident Nr. EDELSTAHL Sicherungsbund und Schlauchtülle glatt Bild 2
NW 13	RD 34 x 1/8"	DN15	40 bar	33	-	m ASM-10-101	m ASM-10-201
NW 19	RD 44 x 1/6"	DN20		38	-	m ASM-10-102	m ASM-10-202
NW 25	RD 52 x 1/6"	DN25		40	-	m ASM-10-103	m ASM-10-203
NW 32	RD 58 x 1/6"	DN32		42	-	m ASM-10-104	m ASM-10-204
NW 38	RD 65 x 1/6"	DN40		42	-	m ASM-10-105	m ASM-10-205
NW 40	RD 65 x 1/6"	DN40		42	-	m ASM-10-106	m ASM-10-206
NW 50	RD 78 x 1/6"	DN50	25 bar	47	-	m ASM-10-107	m ASM-10-207
NW 63	RD 95 x 1/6"	DN65		63	-	m ASM-10-108	m ASM-10-208
NW 65	RD 95 x 1/6"	DN65		63	-	c ASM-10-109	c ASM-10-209
NW 75	RD 110 x 1/4"	DN80		67	-	m ASM-10-110	m ASM-10-210
NW 80	RD 110 x 1/4"	DN80		67	-	c ASM-10-111	c ASM-10-211
NW 100	RD 130 x 1/4"	DN100		69	-	m ASM-10-112	m ASM-10-212

**Robustausführung für Dampfschläuche Bild 3**

NW	RD	DN	max. Betriebsdruck	Stutzenlänge L	Bemerkung	Ident Nr. EDELSTAHL	Ident Nr. EDELSTAHL
NW 19	RD 44 x 1/6"	DN20	18 bar	47	für Dampf	m ASM-10-301	-
NW 25	RD 52 x 1/6"	DN25		62		m ASM-10-302	-
NW 32	RD 58 x 1/6"	DN32		72		m ASM-10-303	-
NW 38	RD 65 x 1/6"	DN40		84		m ASM-10-304	-
NW 50	RD 78 x 1/6"	DN50		89		m ASM-10-305	-

**Spezial-Press Ausführung für hydraulische Verpressung Bild 4**

NW	RD	DN	max. Betriebsdruck	Stutzenlänge L	Bemerkung	Ident Nr. EDELSTAHL	Ident Nr. EDELSTAHL
NW 10	RD 28 x 1/8"	DN10	a.A.	37	"Hydraulikfuß"	s ASM-10-501	-
NW 12	RD 34 x 1/8"	DN12		37		s ASM-10-502	-
NW 16	RD 34 x 1/8"	DN16		41		s ASM-10-503	-
NW 20	RD 44 x 1/6"	DN20		44		s ASM-10-504	-
NW 25	RD 52 x 1/6"	DN25		52		s ASM-10-505	-
NW 32	RD 58 x 1/6"	DN32		49		s ASM-10-506	-
NW 40	RD 65 x 1/6"	DN40		53		s ASM-10-507	-
NW 50	RD 78 x 1/6"	DN50		60		s ASM-10-508	-

\* Sicherheitsfaktor für Standardversion 3:1 ; Sicherheitsfaktor bei Dampfversion 10:1



1



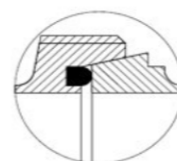
2



3



4



Schnittbild DIN 11851



**ASO-19 AG-Milchgewinde-Schlaucharmatur DIN 11851 für Schelleneinband**

Schlaucharmatur mit Aussengewinde in schwerer Industrierausführung bevorzugt für Lebensmitteleinsatz.  
Schlauchstutzen mit langer Schlauchtülle zur Einbindung mit Schlauchschellen oder Band-it-Band.

Betriebsdruck : siehe Tabelle unten (je nach Nennweite und Betriebsdruck des Schlauches)  
Größen: NW28 bis NW100  
Temperatur : bis 120°C (in Abhängigkeit vom Dichtungswerkstoff)  
Material : kompletter Schlauchstutzen V4A (AISI 316)  
Dichtung: NBR oder EPDM (je nach Verfügbarkeit) jeweils lebensmittelecht  
Zusatzinfo: Dichtung innen versetzt flachdichtend mit Elastomerdichtung

weitere Dichtungstypen  
siehe Ende dieser Rubrik

für Schlauch NW=ca.∅	Gewinde	MILCH Nenn- größe DN	Betriebsdruck	Bemerkung	Ident Nr. Edelstahl V4A (AISI 316) Bild 1
NW 28	RD 52 x 1/6"	DN25	Zwischen 10bar und 40bar - besonders abhängig von der Zuverlässigkeit der Einbindung (Schelle etc.)	jeweils mit Außengewinde	a ASO-19-01
NW 32	RD 58 x 1/6"	DN32			a ASO-19-02
NW 40	RD 65 x 1/6"	DN40			a ASO-19-03
NW 50	RD 78 x 1/6"	DN50			a ASO-19-04
NW 65	RD 95 x 1/6"	DN65			a ASO-19-05
NW 80	RD 110 x 1/4"	DN80			a ASO-19-06
NW 100	RD 130 x 1/4"	DN100			a ASO-19-07



1

**ASO-20 ÜM-Milchgewinde-Schlaucharmatur DIN 11851 für Schelleneinband**

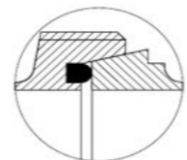
Schlaucharmatur für Überwurfmutter in schwerer Industrierausführung bevorzugt für Lebensmitteleinsatz.  
Bei diesem Typ muss die Nutmutter separat bestellt werden, ebenfalls zu finden in dieser Rubrik (KMI-05).  
Schlauchstutzen mit langer Schlauchtülle zur Einbindung mit Schlauchschellen oder Band-it-Band.

Betriebsdruck : siehe Tabelle unten (je nach Nennweite und Betriebsdruck des Schlauches)  
Größen: NW28 bis NW100  
Temperatur : bis 120°C (in Abhängigkeit vom Schlauch und Dichtungswerkstoff)  
Material : Schlauchstutzen V4A (AISI 316) (Nutmutter V2A oder V4A bitte separat bestellen)  
Dichtung: ÜM-Seite ohne Dichtung (die Elastomer-Dichtung sitzt in der AG-Seite)

für Schlauch NW=ca.∅	Gewinde	MILCH Nenn- größe DN	Betriebsdruck	Bemerkung	Ident Nr. Edelstahl-V4A-AISI 316 loser Stutzen OHNE Nutmutter Bild 2
NW 28	RD 52 x 1/6"	DN25	Zwischen 10bar und 40bar - besonders abhängig von der Zuverlässigkeit der Einbindung (Schelle etc.)	jeweils Kegelstutzen für Überwurfmutter (siehe auch rechts)	a ASO-20-01
NW 32	RD 58 x 1/6"	DN32			a ASO-20-02
NW 40	RD 65 x 1/6"	DN40			a ASO-20-03
NW 50	RD 78 x 1/6"	DN50			a ASO-20-04
NW 65	RD 95 x 1/6"	DN65			a ASO-20-05
NW 80	RD 110 x 1/4"	DN80			a ASO-20-06
NW 100	RD 130 x 1/4"	DN100			a ASO-20-07



2



Schnittbild DIN 11851

**KMI-18 PRALLRING für Lebensmittel-Verschraubungen & -Schläuche**

Zum Schutz des Milchschlauchs eignen sich untenstehende Prallringe. Diese können nachträglich NICHT angebracht werden, sondern müssen bereits bei der Schlauchfertigung übergeschoben werden.

Größen: DN25 bis DN100

Zum Beispiel für Schlauch Nennweite ca.	MILCH Nenngröße DN	Maße AØ x IØ ca. in mm	Bild	Ident Nr. Für Farbe ROT	Ident Nr. Für Farbe BLAU	Ident Nr. Für Farbe SCHWARZ	Ident Nr. Für Farbe WEISS
NW 25	DN 25	95 x 35	1	m KMI-18-01	m KMI-18-11	m KMI-18-21	m KMI-18-31
NW 32	DN 32	103 x 44		m KMI-18-02	m KMI-18-12	m KMI-18-22	m KMI-18-32
NW 38/40	DN 40	105 x 45		m KMI-18-03	m KMI-18-13	m KMI-18-23	m KMI-18-33
NW 50	DN 50	115 x 60		m KMI-18-04	m KMI-18-14	m KMI-18-24	m KMI-18-34
NW 63	DN 65	130 x 70		m KMI-18-05	m KMI-18-15	m KMI-18-25	m KMI-18-35
NW 70	DN 65	145 x 78		m KMI-18-06	m KMI-18-16	m KMI-18-26	m KMI-18-36
NW 75	DN 75	145 x 85		m KMI-18-07	m KMI-18-17	m KMI-18-27	m KMI-18-37
NW 100	DN 100	170 x 115		m KMI-18-08	m KMI-18-18	m KMI-18-28	m KMI-18-38



1

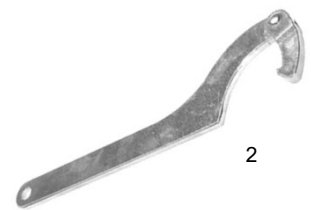
diverse Farben!

**KMI-19 Hakenschlüssel für Nutmuttern / für Milchrohrverschraubungen**

Nutmuttern für Milchgewinde-Armaturen sollten mittels dieser speziell hierfür ausgelegten Hakenschlüssel angezogen werden. Anderenfalls besteht die Gefahr, dass die Nutmuttern unnötig beschädigt werden.

Größen: DN10 bis DN100

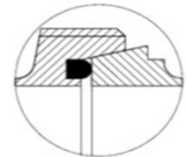
MILCH Nenngröße DN	Für Nutmutter Außendurchmesser von...bis in mm	Bemerkung	Bild	Ident Nr. MaterialV2A (AISI 304)
DN10-20	38-54	Ausführung mit Gelenk	2	I KMI-19-01
DN25-40	63-78			I KMI-19-02
DN50-100	92-148			I KMI-19-03
DN10-20	38-54	starre Ausführung	3	I KMI-19-04
DN25-50	63-92			I KMI-19-05
DN65-100	112-148			I KMI-19-06



2



3



Schnittbild DIN 11851

**KMI-20 Dichtring für Milchrohr-Verschraubungen DIN 11851 metrisch**

Ersatzdichtungen für Milchgewindekupplungen sind in den unterschiedlichsten Ausführungen lieferbar. Alle untenstehenden Typen sind lebensmittelgeeignet und nach den Vorgaben der FAD zugelassen.

Größen: DN10 bis DN150

Werkstoffe:	Farbe	Temperaturbereich	Eigenschaften
Silikon	transparent	-20°C bis +120°C	gute Eignung bei Lebensmitteln (bei Wasser nur bis 100°C)
NBR	blau	-25°C bis +110°C	gute Eignung bei Ölen, Fette, Kraftstoffen
EPDM	schwarz	-40°C bis +140°C	säure-, laugen-, hitzebeständig NICHT geeignet für Fette & Öle
PTFE	weiß	-60°C bis +200°C	hohe chemische Beständigkeit, kein Rückstellverhalten

Zum Teil können je nach Anwendung auch kurzzeitig höhere Temperaturwerte realisiert werden, bitte fragen Sie im Einzelfall nach. Beständigkeitsliste auf Anfrage. Dichtungen sind Verschleißteile & unterliegen je nach Einsatzbedingungen unterschiedlicher Alterung.

Milch-DN	AØ in mm	IØ in mm	Höhe in mm	Bild	Ident Nr. für Silikon	Ident Nr. für NBR	Ident Nr. für EPDM	Ident Nr. für PTFE
DN10	20	12	4,5	4	k KMI-20-101	k KMI-20-201	k KMI-20-301	k KMI-20-401
DN15	26	18	4,5		k KMI-20-102	k KMI-20-202	k KMI-20-302	k KMI-20-402
DN20	33	23	4,5		k KMI-20-103	k KMI-20-203	k KMI-20-303	k KMI-20-403
DN25	40	30	5		k KMI-20-104	k KMI-20-204	k KMI-20-304	k KMI-20-404
DN32	46	36	5		k KMI-20-105	k KMI-20-205	k KMI-20-305	k KMI-20-405
DN40	52	42	5		k KMI-20-106	k KMI-20-206	k KMI-20-306	k KMI-20-406
DN50	64	54	5		k KMI-20-107	k KMI-20-207	k KMI-20-307	k KMI-20-407
DN65	81	71	5		k KMI-20-108	k KMI-20-208	k KMI-20-308	k KMI-20-408
DN80	95	85	5		k KMI-20-109	k KMI-20-209	k KMI-20-309	k KMI-20-409
DN100	114	104	6		k KMI-20-110	k KMI-20-210	k KMI-20-310	k KMI-20-410
DN125	142	130	6		k KMI-20-111	k KMI-20-211	k KMI-20-311	k KMI-20-411
DN150	167	155	6		k KMI-20-112	k KMI-20-212	k KMI-20-312	k KMI-20-412



4

**ACHTUNG: Viele weitere Dichtungsvarianten sind auf Anfrage lieferbar!**

**AKS-05 | Clamp Kupplung - Schlauchstutzen mit Sicherungsbund DIN/ISO/ASME**

Diese Kupplungen eignen sich (je nach Dichtung) für fast alle Medien in der Pharma- Lebensmittel-, Kosmetik-, Getränke-, Chemie-, Biotechnik-, Filter- und Wasseraufbereitungstechnik. Beide Seiten dieser Kupplungen sind absolut gleich, das bedeutet es gibt kein "Mutter-" oder "Vaterteil". Verbunden werden Sie nach Einlegen der passenden Dichtung mittels spezieller Spannschelle (beides bitte separat bestellen - ebenfalls zu finden in dieser Rubrik). Clamp-Kupplungen werden für Druckerwendungen eingesetzt. Für Vakuum-Anwendungen siehe Rubrik "KF-Kupplungen" in diesem Katalog. Clamp-Kupplungen werden auch als Clampflansche bezeichnet.

Betriebsdruck (außer Mini): bis Flansch AD64mm: 16bar ; ab AD91mm: 10bar ( jeweils bis 140°C in Abhängigkeit zur Dichtung)  
 Betriebsdruck Mini: Flansch AD25mm : max.25bar bis 140°C (jeweils in Abhängigkeit zur Dichtung)  
 Betriebsdruck - Zusatzinfo : Bei Verwendung unserer Hochdruck-Spannklammer KCL-07 sind ggf. deutlich höhere Drücke realisierbar.  
 Größen: NW6 bis NW100  
 Temperatur : je nach Dichtungswerkstoff 80°C bis 200°C (sowie abhängig von Medium+Normvorschriften)  
 Abdichtung : Diese Kupplungen liefern wir standardmäßig ohne Dichtungen und ohne Spannschellen, beides bei Bedarf bitte separat bestellen - siehe Ende dieser Rubrik.

WICHTIGE Info: SOWOHL der Flanschsteller AØ als auch das Maß "B" müssen zu den Dichtungsmaßen passen!

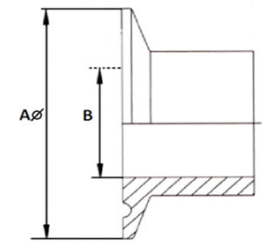


Material: V4A-AISI 316 INNEN-Oberflächenrauigkeit ≤ 0,8my alle Typen gemäß DIN 32676

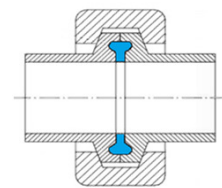
für Schlauch NW=ca. IØ	Betriebs- druck	Bemerkung	Flansch- AØ in mm	Maß B in mm DIN	Ident Nr. für Ausführung DIN	Maß B in mm ISO	Ident Nr. für Ausführung ISO	Maß B in mm ASME	Ident Nr. für Ausführung ASME
NW 6	16 bar		34	10	AKS-05-001	-	-	-	-
NW 8	16 bar		34	10	AKS-05-002	10,3	AKS-05-202	-	-
	16 bar		34	16	AKS-05-003	14	AKS-05-203	-	-
	16 bar		34	20	AKS-05-004	18,1	AKS-05-204	-	-
NW 10	16 bar		34	10	AKS-05-005	10,3	AKS-05-205	-	-
	16 bar		34	16	AKS-05-006	14	AKS-05-206	-	-
	16 bar		34	20	AKS-05-007	18,1	AKS-05-207	-	-
NW 12	25 bar	Ausf. MINI	25	-	-	-	-	9,4	AKS-05-408
	16 bar		34	10	AKS-05-009	10,3	AKS-05-209	-	-
	16 bar		34	16	AKS-05-010	14	AKS-05-210	-	-
	16 bar		34	20	AKS-05-011	18,1	AKS-05-211	-	-
	16 bar		50,5	26	AKS-05-012	23,7	AKS-05-212	-	-
	16 bar		50,5	32	AKS-05-013	29,7	AKS-05-213	-	-
NW 20	16 bar		50,5	38	AKS-05-014	38,4	AKS-05-214	-	-
	25 bar	Ausf. MINI	25	-	-	-	-	15,75	AKS-05-415
	16 bar		34	10	AKS-05-016	10,3	AKS-05-216	-	-
	16 bar		34	16	AKS-05-017	14	AKS-05-217	-	-
	16 bar		34	20	AKS-05-018	18,1	AKS-05-218	-	-
	16 bar		50,5	26	AKS-05-019	23,7	AKS-05-219	-	-
	16 bar		50,5	32	AKS-05-020	29,7	AKS-05-220	-	-
NW 25	16 bar		50,5	38	AKS-05-021	38,4	AKS-05-221	-	-
	16 bar		34	10	AKS-05-022	10,3	AKS-05-222	-	-
	16 bar		34	16	AKS-05-023	14	AKS-05-223	-	-
	16 bar		34	20	AKS-05-024	18,1	AKS-05-224	-	-
	16 bar		50,5	26	AKS-05-025	23,7	AKS-05-225	22,1	AKS-05-425
NW 32	16 bar		50,5	32	AKS-05-026	29,7	AKS-05-226	34,8	AKS-05-426
	16 bar		50,5	38	AKS-05-027	38,4	AKS-05-227	-	-
	16 bar		50,5	26	AKS-05-028	23,7	AKS-05-228	22,1	AKS-05-428
	16 bar		50,5	32	AKS-05-029	29,7	AKS-05-229	34,8	AKS-05-429
	16 bar		50,5	38	AKS-05-030	38,4	AKS-05-230	-	-
NW 38	16 bar		50,5	26	AKS-05-031	23,7	AKS-05-231	22,1	AKS-05-431
	16 bar		50,5	32	AKS-05-032	29,7	AKS-05-232	34,8	AKS-05-432
	16 bar		50,5	38	AKS-05-033	38,4	AKS-05-233	-	-
	16 bar		64	50	AKS-05-034	44,3	AKS-05-234	47,5	AKS-05-434
NW 50	16 bar		64	50	AKS-05-035	44,3	AKS-05-235	47,5	AKS-05-435
	10 bar		77,5	-	-	56,3	AKS-05-236	60,2	AKS-05-436
	10 bar		91	-	-	-	-	72,9	AKS-05-437
NW 63	10 bar		77,5	-	-	56,3	AKS-05-238	60,2	AKS-05-438
	10 bar		91	66	AKS-05-039	72,1	AKS-05-239	72,9	AKS-05-439
NW 75	10 bar		91	66	AKS-05-040	72,1	AKS-05-240	72,9	AKS-05-440
	10 bar		106	81	AKS-05-041	84,3	AKS-05-241	-	-
NW 100	10 bar		106	81	AKS-05-042	84,3	AKS-05-242	-	-
	10 bar		119	100	AKS-05-043	109,7	AKS-05-243	97,38	AKS-05-443



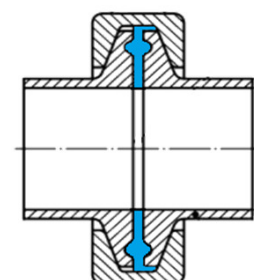
Sinnbild einer Clampverbindung



Ident-Skizze "Clamp"



Schnittbild "MINI" Ø25



Schnittbild ab Ø34

## ASO-21 Clamp Kupplung - Schlauchstutzen für Schelleneinband DIN/ISO/zoil

Diese Kupplungen eignen sich (je nach Dichtung) für fast alle Medien in der Pharma- Lebensmittel-, Kosmetik-, Getränke-, Chemie-, Biotechnik-, Filter- und Wasseraufbereitungstechnik. Beide Seiten dieser Kupplungen sind absolut gleich, das bedeutet es gibt kein "Mutter-" oder "Vaterteil". Verbunden werden sie nach Einlegen der passenden Dichtung mittels spezieller Spannschelle (beides bitte separat bestellen - ebenfalls zu finden in dieser Rubrik). Clamp-Kupplungen werden für Druckerwendungen eingesetzt. Für Vakuum-Anwendungen siehe Rubrik "KF-Kupplungen" in diesem Katalog. Clamp-Kupplungen werden auch als Clampflansche bezeichnet.

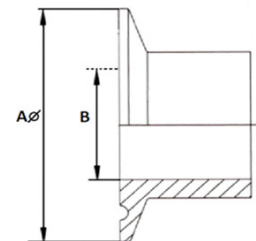
Betriebsdruck (außer Mini): bis Flansch AD64mm: 16bar ; ab AD77,5mm: 10bar (jeweils bis 140°C in Abhängigkeit zur Dichtung)  
 Betriebsdruck Mini: Flansch AD25mm : max.25bar bis 140°C (jeweils in Abhängigkeit zur Dichtung)  
 Betriebsdruck - Zusatzinfo : Bei Verwendung unserer Hochdruck-Spannklammer KCL-07 sind ggf. deutlich höhere Drücke realisierbar.  
 Größen: NW4 bis NW100  
 Temperatur : je nach Dichtungswerkstoff 80°C bis 200°C (sowie abhängig von Medium+Normvorschriften)  
 Abdichtung : Diese Kupplungen liefern wir standardmäßig ohne Dichtungen und ohne Spannschellen, beides bei Bedarf bitte separat bestellen - siehe Ende dieser Rubrik.  
 Infefeld: Die Größe DN liegt teilweise deutlich unter dem Maß des Schlauchstutzen AD's. Bitte im Einzelfall beachten!  
 WICHTIGE Info: SOWOHL der Flanschsteller AØ als auch das Maß "B" müssen zu den Dichtungsmaßen passen!



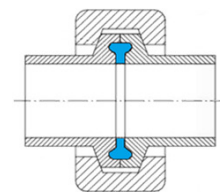
Sinnbild einer Clampverbindung

Material: V4A-AISI 316 INNEN-Oberflächenrauigkeit ≤ 0,8my MINI-Typen gemäß DIN 32676													
DN** laut DIN, ISO, ASME	Flansch AØ in mm		Schlauchstutzen AØ ** in mm	Maß B in mm DIN	Ident Nr. für Ausführung DIN	Schlauchstutzen AØ in mm	Maß B in mm ISO	Ident Nr. für Ausführung ISO	Schlauchstutzen AØ in mm	Maß B in mm ASME	Ident Nr. für Ausführung ASME		
DN 4	25	s	6,3	4	ASO-21-001	-	-	-	-	-	-		
DN 6	25	s	8,3	6	ASO-21-002	c	6,4	10,3	ASO-21-102	c	6,4	15,9	ASO-21-202
DN 8	25	s	11,5	8	ASO-21-003	-	-	-	-	-	-		
DN 10	25	s	13,5	10	ASO-21-004	c	9,5	10,3	ASO-21-104	c	9,5	15,9	ASO-21-204
DN 12	25	s	15,5	12	ASO-21-005	c	12,7	14	ASO-21-105	c	12,7	15,9	ASO-21-205
DN 14	25	s	17,5	14	ASO-21-006	-	-	-	-	-	-		
DN 16	25	s	19,5	16	ASO-21-007	-	-	-	-	-	-		
DN 19	25		-	-	-	-	-	-	c	19	15,9	ASO-21-208	

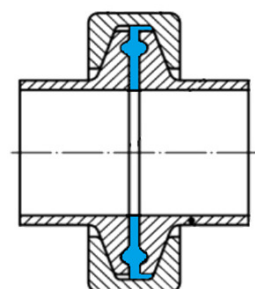
Material: V4A-AISI 316 INNEN-Oberflächenrauigkeit ≤ 0,8my alle Typen gemäß DIN 32676													
DN** laut DIN, ISO, ASME	Flansch AØ in mm		Schlauchstutzen AØ in mm	Maß B in mm DIN	Ident Nr. für Ausführung DIN	Schlauchstutzen AØ in mm	Maß B in mm ISO	Ident Nr. für Ausführung ISO	Schlauchstutzen AØ in mm	Maß B in mm ASME	Ident Nr. für Ausführung ASME		
DN 8	25		-	-	-	s	13,5	10,3	ASO-21-401	-	-	-	
	34		-	-	-	s	13,5	10,3	ASO-21-402	c	6,4	10	ASO-21-502
DN 10	34	s	13	10	ASO-21-303	-	-	-	c	9,5	10	ASO-21-503	
		l	15	10	ASO-21-304	-	-	-	c	12,7	10	ASO-21-504	
DN 15	25		-	-	-	-	-	-	s	12,7	9,4	ASO-21-505	
	34	s	19	16	ASO-21-306	s	21,3	18,1	ASO-21-406	-	-	-	
		l	21	16	ASO-21-307	-	-	-	-	-	-		
DN 20	25		-	-	-	-	-	-	s	20	15,8	ASO-21-508	
	34	s	23	20	ASO-21-309	s	-	-	s	20	15,8	ASO-21-509	
		l	27	20	ASO-21-310	-	-	-	-	-	-		
DN 25	50,5		-	-	-	s	26,9	23,7	ASO-21-411	c	19	22,6	ASO-21-511
		s	29	26	ASO-21-312	s	33,7	29,7	ASO-21-412	s	25,4	22,1	ASO-21-512
		l	32	26	ASO-21-313	-	-	-	-	-	-		
DN 32	50,5	s	35	32	ASO-21-314	s	42,4	38,4	ASO-21-414	-	-	-	
DN 40	50,5	s	41	38	ASO-21-315	-	-	-	s	38,1	34,8	ASO-21-515	
		l	48	38	ASO-21-316	-	-	-	-	-	-		
	64		-	-	-	s	48,3	44,3	ASO-21-417	c	38,1	47,5	ASO-21-517
DN 50	64	s	54	50	ASO-21-318	-	-	-	s	50,8	47,5	ASO-21-518	
		l	58	50	ASO-21-319	-	-	-	-	-	-		
	77,5		-	-	-	s	61,3	56,3	ASO-21-420	-	-	-	
DN 65	77,5		-	-	-	-	-	-	s	63,5	60,2	ASO-21-521	
	91	s	71	66	ASO-21-322	s	76,1	72,1	ASO-21-422	-	-	-	
		l	76	66	ASO-21-323	-	-	-	-	-	-		
DN 80	91		-	-	-	-	-	-	s	77,1	72,1	ASO-21-524	
	106	s	85	81	ASO-21-325	s	88,9	84,3	ASO-21-425	-	-	-	
		l	90	81	ASO-21-326	-	-	-	-	-	-		
DN 100	119	s	104	100	ASO-21-327	-	-	-	s	101,6	97,6	ASO-21-527	
		l	110	100	ASO-21-328	-	-	-	-	-	-		
	130		-	-	-	s	114,3	109,7	ASO-21-429	-	-	-	



Ident-Skizze "Clamp"



Schnittbild "MINI" Ø25



Schnittbild ab Ø34

\*\* siehe Kommentar im Infefeld oben !

## KCL-04 Clamp 1-Gelenk-Klammer DIN/ISO/Zoll alle gemäß DIN 32676

Zum Verbinden von Clamp-Kupplungen DIN 32676 stehen verschiedene Verbindungs-Schellen zur Verfügung. Die nachfolgende Variante mit EINEM Gelenk ist mit einer Spannmöglichkeit lieferbar.

Betriebsdruck : siehe Tabelle unten      Material: V2A - 1.4308      Temperatur: bis +120°C

für Clamp-Flansch-AØ - Größe in mm	Ausladung radial Mass "C" ca. in mm	Höhe "H" ca.in mm	für Betriebsdruck bis	Bemerkung	Ident Nr. Bild 1 Spannmutter breit für Ausführung DIN, ISO, ASME	Ident Nr. mit 6-Kantmutter für Ausführung DIN, ISO, ASME	Ident Nr. mit Flügelmutter für Ausführung DIN, ISO, ASME
25	63	50	25 bar	für MINI	s KCL-04-101	-	-
34	69	60	16 bar		s KCL-04-102	-	-
50,5	77	83	16 bar		s KCL-04-103	-	-
64	82	96	16 bar		s KCL-04-104	-	-
77,5	88	109	10 bar		s KCL-04-105	-	-
91	93	123	10 bar		s KCL-04-106	-	-
106	100	144	10 bar		s KCL-04-107	-	-
119	106	151	10 bar		s KCL-04-108	-	-
144,4	117,5	176,5	10 bar		s KCL-04-109	-	-
155	122,5	188	10 bar		s KCL-04-110	-	-
167	130,8	202	10 bar		s KCL-04-111	-	-



Abbild. 3 & 4 mit TÜV-Bauteilzulassung auf Anfrage

## KCL-05 Clamp 2-Gelenk-Klammer DIN/ISO/Zoll

Zum Verbinden von Clamp-Kupplungen DIN 32676 stehen verschiedene Verbindungs-Schellen zur Verfügung. Die nachfolgende Variante mit ZWEI Gelenken ist mit drei verschiedenen Spannmöglichkeiten lieferbar.

Betriebsdruck : siehe Tabelle unten      Material: V2A - 1.4308      Temperatur: bis +120°C

für Clamp-Flansch-AØ - Größe in mm	Ausladung radial Mass "C" ca. in mm	Höhe "H" ca.in mm	für Betriebsdruck bis	Bemerkung	Ident Nr. Bild 2 Spannmutter breit für Ausführung DIN, ISO, ASME	Ident Nr. Bild 3 mit 6-Kantmutter für Ausführung DIN, ISO, ASME	Ident Nr. Bild 4 mit Flügelmutter für Ausführung DIN, ISO, ASME
25	63	46	25 bar	für MINI	s KCL-05-101	s KCL-05-201	s KCL-05-301
34	71	68	16 bar		s KCL-05-102	s KCL-05-202	s KCL-05-302
50,5	75	72	16 bar		s KCL-05-103	s KCL-05-203	s KCL-05-303
64	81	87	16 bar		s KCL-05-104	s KCL-05-204	s KCL-05-304
77,5	85	99	10 bar		s KCL-05-105	s KCL-05-205	s KCL-05-305
91	92	128	10 bar		s KCL-05-106	s KCL-05-206	s KCL-05-306
106	98	127	10 bar		s KCL-05-107	s KCL-05-207	s KCL-05-307
119	104	140	10 bar		s KCL-05-108	s KCL-05-208	s KCL-05-308
130	111	154	10 bar		s KCL-05-109	s KCL-05-209	s KCL-05-309
144,4	118	169	10 bar		s KCL-05-110	-	s KCL-05-310
155	122	177	10 bar		s KCL-05-111	-	s KCL-05-311
167	137	197	10 bar		s KCL-05-112	s KCL-05-212	s KCL-05-312
183	a.A.	a.A.	8 bar		-	h KCL-05-213	h KCL-05-312
233,5	a.A.	a.A.	8 bar		-	h KCL-05-214	h KCL-05-312

## KCL-06 Clamp 3-Gelenk-Klammer DIN/ISO/Zoll

Zum Verbinden von Clamp-Kupplungen DIN 32676 stehen verschiedene Verbindungs-Schellen zur Verfügung. Die nachfolgende Variante mit DREI Gelenken ist mit nur einer Spannmöglichkeit (breite Spannmutter) lieferbar.

Betriebsdruck : siehe Tabelle unten      Material: V2A - 1.4308      Temperatur: bis +120°C

für Clamp-Flansch-AØ - Größe in mm	Ausladung radial Mass "C" ca. in mm	Höhe "H" ca.in mm	für Betriebsdruck bis	Bemerkung	Ident Nr. Bild 5 Spannmutter breit für Ausführung DIN, ISO, ASME	Ident Nr. mit 6-Kantmutter für Ausführung DIN, ISO, ASME	Ident Nr. mit Flügelmutter für Ausführung DIN, ISO, ASME
50,5	76	80	25 bar	für MINI	s KCL-06-101	-	-
64	82	94	16 bar		s KCL-06-102	-	-
77,5	89	109	10 bar		s KCL-06-103	-	-
91	97	126	10 bar		s KCL-06-104	-	-
119	110	154	10 bar		s KCL-06-105	-	-



## KCL-07 Clamp-Hochdruck-Spannklammer DIN/ISO/Zoll

Zum Verbinden von Clamp-Kupplungen DIN 32676 stehen verschiedene Verbindungs-Schellen zur Verfügung. Die nachfolgende zweiteilig verschraubte Hochdruck-Variante ist mit nur einer Spannmöglichkeit (6-kt Mutter) lieferbar.

Betriebsdruck : siehe Tabelle unten      Material: V2A - 1.4308      Temperatur: bis +120°C

für Clamp-Flansch-AØ - Größe in mm	Ausladung radial Mass "C" ca. in mm	Höhe "H" ca.in mm	für Betriebsdruck bis	Bemerkung	Ident Nr. Spannmutter breit für Ausführung DIN, ISO, ASME	Ident Nr. Bild 6 mit 6-Kantmutter für Ausführung DIN, ISO, ASME	Ident Nr. mit Flügelmutter für Ausführung DIN, ISO, ASME
25	30	54	a.A.*	für MINI	-	s KCL-07-201	-
34	36	68	a.A.*		-	s KCL-07-202	-
50,5	61	102	a.A.*		-	s KCL-07-203	-
64	70	115	a.A.*		-	s KCL-07-204	-
77,5	75	127	a.A.*		-	s KCL-07-205	-
91	84	140	a.A.*		-	s KCL-07-206	-
106	88	150	a.A.*		-	s KCL-07-207	-
119	95	165	a.A.*		-	s KCL-07-208	-
130	93	185	a.A.*		-	s KCL-07-209	-
167	120	216	a.A.*		-	s KCL-07-210	-



Für Flansch AD 183 & 233,5 auf Anfrage

\* Nach Angabe von: Flanschtyp, Medium, Temperatur, Belastungszyklus, etc. Können wir Ihnen den max. BD angeben.

**KCL-16 Flanschdichtung/Kuppeldichtung Clamp DIN/ISO/Zoll**

Kupplungsdichtungen für Clamp-Kupplungen sind in den unterschiedlichsten Ausführungen lieferbar. Kurzübersicht untenstehend - Detailinformationen auf Anfrage. Alle Angaben sind unverbindliche Richtwerte, welche je nach Einsatzparametern unterschiedlich ausfallen können. Besonders hervorzuheben ist der nebenstehende beschriebene Typ "Bio Pro" Alle anderen Typen besitzen eine FDA-Zulassung!

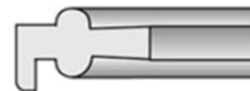
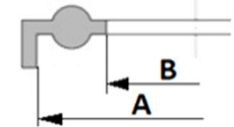
**Typ "Bio Pro" Leistungsprofil:**  
 - dimensionsstabil d.h. kein Kalffluss  
 - häufige Temperaturwechsel problemlos  
 - nahezu universell chemisch beständig  
 - FDA & USP Class VI-konform  
 - Temperaturbereich -210°C bis +260°C



Werkstoffe:	Querschnitt gemäß Bild	Temperaturbereich	Eigenschaften
EPDM	1	- 40°C bis +140°C	säure-, laugen-, hitzebeständig NICHT geeignet für Fette & Öle
FPM		- 15°C bis +200°C	chemikalienbeständig (Ausnahmen beachten) und sehr hitzebeständig
PTFE		- 60°C bis +210°C	SEHR gute Hitzebeständigkeit - SEHR gute Chemikalienbeständigkeit
Silicon		-30°C bis +180°C	gute Eignung bei Lebensmitteln (bei Wasser nur bis 100°C)
NBR	3	- 30°C bis +90°C	gute Eignung bei Ölen, Fette, Kraftstoffen
"BIO PRO"		-210°C bis +260°	neuer Hochleistungswerkstoff weitere Info siehe Infocfeld oben
PTFE/FPM		-10°C bis +200°C	SEHR gute Hitzebeständigkeit - gute Chemikalienbeständigkeit

**Weitere Informationen auf Anfrage erhältlich!**  
 Dichtungen sind Verschleißteile und unterliegen je nach Einsatzbedingungen unterschiedlicher Alterung.

Für Flansch AØ Maß A in mm	Für Flansch IØ Maß B in mm	Querschnitt 1 Ident Nr. für EPDM	Querschnitt 1 Ident Nr. für FPM	Querschnitt 1 Ident Nr. für PTFE	Querschnitt 1 Ident Nr. für Silicon	Querschnitt 1 Ident Nr. für NBR	Querschnitt 2 Ident Nr. für PTFE/FPM	Querschnitt 3 Ident Nr. für BIO PRO
25	4,2	s KCL-16-101	s KCL-16-201	s KCL-16-301	s KCL-16-401	s KCL-16-501	s KCL-16-701	s KCL-16-601
	6,2	s KCL-16-102	s KCL-16-202	s KCL-16-302	s KCL-16-402	s KCL-16-502	s KCL-16-702	s KCL-16-602
	8,2	s KCL-16-103	s KCL-16-203	s KCL-16-303	s KCL-16-403	s KCL-16-503	s KCL-16-703	s KCL-16-603
	9,5	s KCL-16-104	s KCL-16-204	s KCL-16-304	s KCL-16-404	s KCL-16-504	s KCL-16-704	s KCL-16-604
	10,2	s KCL-16-105	s KCL-16-205	s KCL-16-305	s KCL-16-405	s KCL-16-505	s KCL-16-705	s KCL-16-605
	10,5	s KCL-16-106	s KCL-16-206	s KCL-16-306	s KCL-16-406	s KCL-16-506	s KCL-16-706	s KCL-16-606
	12,2	s KCL-16-107	s KCL-16-207	s KCL-16-307	s KCL-16-407	s KCL-16-507	s KCL-16-707	s KCL-16-607
	14,2	s KCL-16-108	s KCL-16-208	s KCL-16-308	s KCL-16-408	s KCL-16-508	s KCL-16-708	s KCL-16-608
	15,9	s KCL-16-109	s KCL-16-209	s KCL-16-309	s KCL-16-409	s KCL-16-509	s KCL-16-709	s KCL-16-609
	16,2	s KCL-16-110	s KCL-16-210	s KCL-16-310	s KCL-16-410	s KCL-16-510	s KCL-16-710	s KCL-16-610
34	10,2	s KCL-16-111	s KCL-16-211	s KCL-16-311	s KCL-16-411	s KCL-16-511	s KCL-16-711	s KCL-16-611
	10,5	s KCL-16-112	s KCL-16-212	s KCL-16-312	s KCL-16-412	s KCL-16-512	s KCL-16-712	s KCL-16-612
	14,2	s KCL-16-113	s KCL-16-213	s KCL-16-313	s KCL-16-413	s KCL-16-513	s KCL-16-713	s KCL-16-613
	16,2	s KCL-16-114	s KCL-16-214	s KCL-16-314	s KCL-16-414	s KCL-16-514	s KCL-16-714	s KCL-16-614
	18,3	s KCL-16-115	s KCL-16-215	s KCL-16-315	s KCL-16-415	s KCL-16-515	s KCL-16-715	s KCL-16-615
	20,2	s KCL-16-116	s KCL-16-216	s KCL-16-316	s KCL-16-416	s KCL-16-516	s KCL-16-716	s KCL-16-616
50,5	10,2	s KCL-16-117	s KCL-16-217	s KCL-16-317	s KCL-16-417	s KCL-16-517	s KCL-16-717	s KCL-16-617
	20,2	s KCL-16-118	s KCL-16-218	s KCL-16-318	s KCL-16-418	s KCL-16-518	s KCL-16-718	s KCL-16-618
	22,8	s KCL-16-119	s KCL-16-219	s KCL-16-319	s KCL-16-419	s KCL-16-519	s KCL-16-719	s KCL-16-619
	23,1	s KCL-16-120	s KCL-16-220	s KCL-16-320	s KCL-16-420	s KCL-16-520	s KCL-16-720	s KCL-16-620
	23,9	s KCL-16-121	s KCL-16-221	s KCL-16-321	s KCL-16-421	s KCL-16-521	s KCL-16-721	s KCL-16-621
	25,8	s KCL-16-122	s KCL-16-222	s KCL-16-322	s KCL-16-422	s KCL-16-522	s KCL-16-722	s KCL-16-622
	26,2	s KCL-16-123	s KCL-16-223	s KCL-16-323	s KCL-16-423	s KCL-16-523	s KCL-16-723	s KCL-16-623
	29,9	s KCL-16-124	s KCL-16-224	s KCL-16-324	s KCL-16-424	s KCL-16-524	s KCL-16-724	s KCL-16-624
	32,2	s KCL-16-125	s KCL-16-225	s KCL-16-325	s KCL-16-425	s KCL-16-525	s KCL-16-725	s KCL-16-625
	35,3	s KCL-16-126	s KCL-16-226	s KCL-16-326	s KCL-16-426	s KCL-16-526	s KCL-16-726	s KCL-16-626
64	38,2	s KCL-16-127	s KCL-16-227	s KCL-16-327	s KCL-16-427	s KCL-16-527	s KCL-16-727	s KCL-16-627
	38,6	s KCL-16-128	s KCL-16-228	s KCL-16-328	s KCL-16-428	s KCL-16-528	s KCL-16-728	s KCL-16-628
	44,5	s KCL-16-129	s KCL-16-229	s KCL-16-329	s KCL-16-429	s KCL-16-529	s KCL-16-729	s KCL-16-629
	48	s KCL-16-130	s KCL-16-230	s KCL-16-330	s KCL-16-430	s KCL-16-530	s KCL-16-730	s KCL-16-630
	48,8	s KCL-16-131	s KCL-16-231	s KCL-16-331	s KCL-16-431	s KCL-16-531	s KCL-16-731	s KCL-16-631
	50,2	s KCL-16-132	s KCL-16-232	s KCL-16-332	s KCL-16-432	s KCL-16-532	s KCL-16-732	s KCL-16-632
	56,5	s KCL-16-133	s KCL-16-233	s KCL-16-333	s KCL-16-433	s KCL-16-533	s KCL-16-733	s KCL-16-633
	60,5	s KCL-16-134	s KCL-16-234	s KCL-16-334	s KCL-16-434	s KCL-16-534	s KCL-16-734	s KCL-16-634
77,5	60,7	s KCL-16-135	s KCL-16-235	s KCL-16-335	s KCL-16-435	s KCL-16-535	s KCL-16-735	s KCL-16-635
	66,2	s KCL-16-136	s KCL-16-236	s KCL-16-336	s KCL-16-436	s KCL-16-536	s KCL-16-736	s KCL-16-636
	72,3	s KCL-16-137	s KCL-16-237	s KCL-16-337	s KCL-16-437	s KCL-16-537	s KCL-16-737	s KCL-16-637
91	73,1	s KCL-16-138	s KCL-16-238	s KCL-16-338	s KCL-16-438	s KCL-16-538	s KCL-16-738	s KCL-16-638
	81,2	s KCL-16-139	s KCL-16-239	s KCL-16-339	s KCL-16-439	s KCL-16-539	s KCL-16-739	s KCL-16-639
	85,1	s KCL-16-140	s KCL-16-240	s KCL-16-340	s KCL-16-440	s KCL-16-540	s KCL-16-740	s KCL-16-640
119	97,8	s KCL-16-141	s KCL-16-241	s KCL-16-341	s KCL-16-441	s KCL-16-541	s KCL-16-741	s KCL-16-641
	100,2	s KCL-16-142	s KCL-16-242	s KCL-16-342	s KCL-16-442	s KCL-16-542	s KCL-16-742	s KCL-16-642
	130	s KCL-16-143	s KCL-16-243	s KCL-16-343	s KCL-16-443	s KCL-16-543	s KCL-16-743	s KCL-16-643
155	s KCL-16-144	s KCL-16-244	s KCL-16-344	s KCL-16-444	s KCL-16-544	s KCL-16-744	s KCL-16-644	
144	s KCL-16-145	s KCL-16-245	s KCL-16-345	s KCL-16-445	s KCL-16-545	s KCL-16-745	s KCL-16-645	
155	s KCL-16-146	s KCL-16-246	s KCL-16-346	s KCL-16-446	s KCL-16-546	s KCL-16-746	s KCL-16-646	
167	s KCL-16-147	s KCL-16-247	s KCL-16-347	s KCL-16-447	s KCL-16-547	s KCL-16-747	s KCL-16-647	
183	150,2	s KCL-16-148	s KCL-16-248	s KCL-16-348	s KCL-16-448	s KCL-16-548	s KCL-16-748	s KCL-16-648
	163,3	s KCL-16-149	s KCL-16-249	s KCL-16-349	s KCL-16-449	s KCL-16-549	s KCL-16-749	s KCL-16-649
	217	s KCL-16-150	s KCL-16-250	s KCL-16-350	s KCL-16-450	s KCL-16-550	s KCL-16-750	s KCL-16-650
233,5	s KCL-16-151	s KCL-16-251	s KCL-16-351	s KCL-16-451	s KCL-16-551	s KCL-16-751	s KCL-16-651	



**Infocfeld Dichtungsform:**  
 Die Ausführung mit Außenlippe (Querschnitt 1&2) ist vielfach montagefreundlicher, da sie auch bei ungünstigen Einbauverhältnissen einfach und sicher zu fixieren ist. Darüber hinaus sind beide Varianten (mit und ohne Außenlippe) für alle Größen einsetzbar - Ausführung "Mini Flansch AD 25mm - Dichtung AD 22mm ist ausschließlich OHNE Außenlippe möglich!

## AKS-10 Schneekanonen-Kupplung mit Schlauchstutzen

Diese Hebelarmkupplungen sind ähnlich den weltweit bekannten Kamlok-Kupplungen gebaut, allerdings in ihrer Robustheit und Druckbeständigkeit WESENTLICH stärker ausgelegt. Dies garantiert höchste Sicherheit auch bei anspruchsvollen Anwendungen, wie Beschneigungsanlagen, Pumpanlagen, Tunnelbau oder ähnlichem.

Betriebsdruck Typgröße 10-20: TÜV-geprüft bis 60bar BD bei 2,5fachem SI.Faktor bei flüssigen ungefährlichen Medien (bei 20°C)  
 Betriebsdruck Typgröße 25: TÜV-geprüft bis 40bar BD bei 2,5fachem SI.Faktor bei flüssigen ungefährlichen Medien (bei 20°C)  
 Größen: NW 25 bis NW 67 (bitte vor Bestellung immer genauen Schlauchtyp & Innendurchmesser angeben)  
 Temperatur: -40°C bis +95°C (sowie abhängig von Medium + Normvorschriften)  
 Kupplungsmaterial: Edelstahl V4A - AISI 316  
 Abdichtung: Im Mutterteil eingelegte PTFE-Dichtung  
 Zusatzinfo: Die Identmaße entsprechen in etwa der MIL-C-27487 sowie der DIN EN 14420-7



Für Klemmschalen\*

### Schneekanonen-Schlauchkupplung MUTTERTEIL

für Schlauch NW=ca.∅	Typgröße	Kupplungsgröße	Identmaß "D1&D2" in mm	max. BD	Bemerkung	Bild	Ident Nr.	Material
NW 25-28 *	10	snow MT 1"	37,3	60bar	-	1	AKS-10-01*	V4A
NW 38-40 *	15	snow MT 1 1/2"	54	60bar	-		AKS-10-02*	V4A
NW 50-54 *	20	snow MT 2"	63,8	60bar	-		AKS-10-03*	V4A
NW 38-40 *	20	snow MT 2"	63,8	60bar	2 tlg. mit Einschraubtülle**		AKS-10-04*	V4A/Stahl
NW 63-67 *	25	snow MT 2 1/2"	76,8	40bar	max. BD 40bar		AKS-10-05*	V4A

### Schneekanonen-Schlauchkupplung VATERTEIL

für Schlauch NW=ca.∅	Typgröße	Kupplungsgröße	Identmaß "D1&D2" in mm	max. BD	Bemerkung	Bild	Ident Nr.	Material
NW 25-28 *	10	snow VT 1"	36,7	60bar	-	2	AKS-10-11*	V4A
NW 38-40 *	15	snow VT 1 1/2"	53,4	60bar	-		AKS-10-12*	V4A
NW 50-54 *	20	snow VT 2"	63	60bar	-		AKS-10-13*	V4A
NW 38-40 *	20	snow VT 2"	63	60bar	2 tlg. mit Einschraubtülle**		AKS-10-14*	V4A/Stahl
NW 63-67 *	25	snow VT 2 1/2"	75,8	40bar	max. BD 40bar		AKS-10-15*	V4A

\* für diese Schlauchkupplungen sind verschiedene Tüllenkonturen je nach verwendetem Schlauchtyp verfügbar, bitte geben Sie uns daher den Schlauchtyp und die genauen Schlauchinnen- und außenmaße vorab an!

\*\* die Einschraubtülle besteht aus Stahl verz.



Für Pressholze\*

## AKL-10 Presshülse für Schneekanonen-Schlauchkupplung

Diese Presshülsen sind speziell für die obenstehenden Schneekanonen-Kupplungen konzipiert.

Betriebsdruck Typgröße 10-20: TÜV-geprüft bis 60bar BD bei 2,5fachem SI.Faktor bei flüssigen ungefährlichen Medien (bei 20°C)  
 Betriebsdruck Typgröße 25: TÜV-geprüft bis 40bar BD bei 2,5fachem SI.Faktor bei flüssigen ungefährlichen Medien (bei 20°C)  
 Größen: NW 25 bis NW 67 (bitte vor Bestellung immer genauen Schlauchtyp & Innendurchmesser angeben)  
 Temperatur: -40°C bis +95°C (sowie abhängig von Medium + Normvorschriften)  
 Material: Stahl verz. Hydraulische Verpressungen nur vom Fachbetrieb durchführen lassen!

### Presshülse für Dünnwand-Flachschläuche

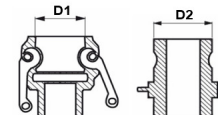
für Schlauch NW=ca.∅	Für Kupplungsgröße	Bemerkung	Bild	Ident Nr.	Material
NW 25-28 *	snow MT/VT 1"	* für diese Presshülsen sind je nach verwendetem Schlauchtyp verschiedene Varianten verfügbar, bitte geben Sie uns daher den Schlauchtyp und die genauen Schlauchinnen- und außenmaße vorab an!	3	AKL-10-01	Stahl verz.
NW 38-40 *	snow MT/VT 1 1/2"			AKL-10-02	
NW 50-54 *	snow MT/VT 1 1/2"			AKL-10-03	
NW 38-40 *	snow MT/VT 2"			AKL-10-04	
NW 63-67 *	snow MT/VT 2 1/2"			AKL-10-05	

### Presshülse für Normalwand-Gummischläuche

für Schlauch NW=ca.∅	Für Kupplungsgröße	Bemerkung	Bild	Ident Nr.	Material
NW 25-28 *	snow MT/VT 1"	* für diese Presshülsen sind je nach verwendetem Schlauchtyp verschiedene Varianten verfügbar, bitte geben Sie uns daher den Schlauchtyp und die genauen Schlauchinnen- und außenmaße vorab an!	3	AKL-10-21	Stahl verz.
NW 38-40 *	snow MT/VT 1 1/2"			AKL-10-22	
NW 50-54 *	snow MT/VT 1 1/2"			AKL-10-23	
NW 38-40 *	snow MT/VT 2"			AKL-10-24	
NW 63-67 *	snow MT/VT 2 1/2"			AKL-10-25	



Für Drahteinband\*



Identmaße zum eindeutigen Bestimmen der Größe



## AKL-01 Klemmschalen-Set für Schneekanonen-Schlauchkupplung

Diese Klemmschalen sind speziell für die obenstehenden Schneekanonen-Kupplungen konzipiert. Material Leichtmetall.

Betriebsdruck: alle Typen MAX. 25bar (immer bei 20°C)  
 Größen: NW 25 bis NW 65  
 Temperatur: -40°C bis +95°C (sowie abhängig von Medium + Normvorschriften)  
 Zusatzinfo: Bei Verwendung dieser Klemmschalen reduziert sich der zulässige max. BD der obigen Kupplungen!

### Klemmschalen nur für Normalwand-Gummischlauch verwenden !

für Schlauch NW=ca.∅	für Wandstärke ca. in mm	Für Kupplungsgröße	Spannbereich für Schlauch AØ in mm	Bemerkung	Bild	Ident Nr.	Material
NW 25	6 bis 7	snow MT/VT 1"	36-39	max. 25bar	4	AKL-01-08	Leichtmetall
NW 38	6 bis 7	snow MT/VT 1 1/2"	50-52	max. 25bar		AKL-01-19	Leichtmetall
NW 50	7 bis 8	snow MT/VT 2"	63-67	max. 25bar		AKL-01-27	Leichtmetall
NW 63	8 bis 9	snow MT/VT 2 1/2"	78-82	max. 25bar		AKL-01-32	Leichtmetall



Weitere Klemmschalengrößen finden Sie unter der Rubrik Schlaucharmaturen und Zubehör!

**ASO-22 IBC-Kupplung mit Schlauchstutzen für Schelleneinband**

Unter IBC-Kupplungen versteht man Gewindeanschlussteile mit speziellem Sägegewinde, so wie man es an den europaweit verbreiteten "Intermediate Bulk Containern" antrifft. Diese Container werden für die Lagerung und den Transport flüssiger und rieselfähiger Stoffe verwendet. Sie werden für Chemikalien, Lebensmittel, Kosmetik und Pharmazeutika eingesetzt und sind je nach Typ, auch für den Transport von Gefahrgut zugelassen.

Betriebsdruck der Kupplungen: Kunststoff (PP) max.0,5bar ; Metall (V4A) max.16bar (Vorschriften beachten!)  
 Prüfdruck Kunststoff IBC-Container: 0,2bar bis 0,25bar (laut ARD 6.5.6.8) unter Kupplungen sind hierfür geeignete  
 Prüfdruck Metall IBC-Container: 2,0bar bis 2,5bar (laut ARD 6.5.6.8) unter Kupplungen sind hierfür geeignete  
 Größen: NW 13 bis NW 65  
 Temperatur Kunststoff PP: 0°C bis +100°C (sowie abhängig von Dichtung, Medium + Normvorschriften)  
 Temperatur Metall V4A: -40°C bis +200°C (sowie abhängig von Dichtung, Medium+Normvorschriften)  
 Abdichtung : Dichtung bitte separat bestellen - siehe Ende dieser Rubrik  
 Zusatzinfo: Der Einsatz von IBC-Containern birgt Gefahren (Explosionsgefahr, Vergiftungsgefahr, etc.)

IBC-Kupplungen mit FESTEM Innengewinde und Schlauchstutzen							
für Schlauch NW=ca.1Ø	IBC-Gewinde	Bemerkung	Bild	Ident Nr.	Material Körper:	Ident Nr.	Material Körper:
NW 13	<b>IG-fest S 60x6</b>	-	1	m ASO-22-101	PP	-	-
NW 20		-		m ASO-22-102	PP	-	-
NW 25		-		m ASO-22-103	PP	-	-
NW 32		-		m ASO-22-104	PP	-	-
NW 38		-		m ASO-22-105	PP	-	-
NW 50		-		m ASO-22-106	PP	-	-
IBC-Kupplungen mit ÜBERWURFMUTTER und Schlauchstutzen							
NW 13	<b>Überwurfmutter S 60x6</b>	-	2	b ASO-22-301	PP	-	-
NW 20		-		b ASO-22-302	PP	e ASO-22-402	V4A
NW 25		-		b ASO-22-303	PP	e ASO-22-403	V4A
NW 32		-		b ASO-22-304	PP	e ASO-22-404	V4A
NW 38		-		b ASO-22-305	PP	e ASO-22-405	V4A
NW 50		-		b ASO-22-306	PP	e ASO-22-406	V4A
NW 50	<b>Überwurfmutter S 100x8</b>	-		-	-	e ASO-22-407	V4A
NW 65		-		-	-	e ASO-22-408	V4A
IBC-Kupplungen mit Aussengewinde und Schlauchstutzen							
NW50	<b>AG S60x6</b>	-	3	m ASO-22-501	PP	-	-



1



2



3

**ASM-14 IBC-Kupplung mit Schlauchstutzen für Klemmschaleneinband**

Unter IBC-Kupplungen versteht man Gewindeanschlussteile mit speziellem Sägegewinde, so wie man es an den europaweit verbreiteten "Intermediate Bulk Containern" antrifft. Diese Container werden für die Lagerung und den Transport flüssiger und rieselfähiger Stoffe verwendet. Sie werden für Chemikalien, Lebensmittel, Kosmetik und Pharmazeutika eingesetzt und sind je nach Typ, auch für den Transport von Gefahrgut zugelassen.

Betriebsdruck der Kupplungen: Kunststoff (PP) max.0,5bar ; Metall (V4A) max.16bar (Vorschriften beachten!)  
 Prüfdruck Kunststoff IBC-Container: 0,2bar bis 0,25bar (laut ARD 6.5.6.8) unter Kupplungen sind hierfür geeignete  
 Prüfdruck Metall IBC-Container: 2,0bar bis 2,5bar (laut ARD 6.5.6.8) unter Kupplungen sind hierfür geeignete  
 Größen: NW 25 bis NW 50  
 Temperatur Kunststoff PP: 0°C bis +100°C (sowie abhängig von Dichtung, Medium + Normvorschriften)  
 Temperatur Metall V4A: -40°C bis +200°C (sowie abhängig von Dichtung, Medium + Normvorschriften)  
 Abdichtung : Dichtung bitte separat bestellen - siehe Ende dieser Rubrik  
 Zusatzinfo: Der Einsatz von IBC-Containern birgt Gefahren (Explosionsgefahr, Vergiftungsgefahr, etc.)

IBC-Kupplungen mit ÜBERWURFMUTTER und Schlauchstutzen							
für Schlauch NW=ca.1Ø	IBC-Gewinde	Bemerkung	Bild	Ident Nr.	Material Körper:	Ident Nr.	Material Körper:
NW 25	<b>Überwurfmutter S60x6</b>	-	4	-	-	e ASM-14-201	V4A
NW 32		-		-	-	e ASM-14-202	V4A
NW 38		-		-	-	e ASM-14-203	V4A
NW 50		-		-	-	e ASM-14-204	V4A



4



**ASO-21 KF-Kupplung-Schlauchstutzen f. Schelleneinband DIN 28403 + ISO 2861**

Diese Kupplungen wurden für Anwendungen in der Hochvakuum-Technik konzipiert und sind für gasförmige und flüssige Medien geeignet. Es wird ein Zentrierring mit anvulkanisiertem O-Ring zwischen den Flanschen angeordnet. Es gibt Innen-, Außen- und Übergangs-Zentrierringe, wodurch die Flansche zwangszentriert werden. Bei der Montage mittels Spannschelle werden die Flansche gegen den Zentrierring gepresst und es entsteht eine dichte Verbindung. Viele unterschiedliche Zentrierringe und diverse Spannschellen/Spannringe sind am Ende dieser Rubrik aufgeführt.

geeignet für Druck/Vakuum: Hochvakuum bis hin zu 1,5bar Überdruck (2,5bar-Varianten auf Anfrage)  
Größen: NW6 bis NW45  
Temperatur Aluminiumtypen: -196°C bis +150°C (abhängig von Dichtung, Medium + Normvorschriften)  
Temperatur Edelstahltypen: -196°C bis +300°C -V2A ; +350°C-V4A (abhängig von Dichtung, Medium + Normvorschriften)  
Abdichtung : Diese Kupplungen liefern wir standardmäßig ohne Zentrierdichtringe und ohne Spannschellen, beides bei Bedarf bitte separat bestellen - siehe Mitte & Ende dieser Rubrik.  
Infofeld - bitte beachten! : Die Größe NW liegt teilweise deutlich unter dem Maß des Schlauchstutzen AD's.

Variante A mit Mehrfachwelle								
für Schlauch NW=ca. IØ	Schlauchstutzen AØ in mm	Identmaß: Flansch AØ in mm	Flansch-Zentrier-IØ in mm	Länge in mm	Ident Nr. Material Aluminium	Ident Nr. Material V2A - AISI 304	Ident Nr. Material V4A - AISI 316	
NW 6	7	30 (DN10)	12,2	40	-	ASO-21-201	-	
		30 (DN16)	17,2		p ASO-21-102	p ASO-21-202	-	
	40 (DN25)	26,2	p ASO-21-103		-	-		
NW 10	12	30 (DN16)	17,2		p ASO-21-104	p ASO-21-204	s ASO-21-304	
		40 (DN25)	26,2		p ASO-21-105	p ASO-21-205	s ASO-21-305	
		55 (DN40)	41,2		p ASO-21-106	p ASO-21-206	s ASO-21-306	
		75 (DN50)	52,4		-	l ASO-21-207	-	
		40 (DN25)	26,2		-	p ASO-21-208	-	
NW 13	16	40 (DN25)	26,2		-	p ASO-21-209	-	
NW 16	20	55 (DN40)	41,2		-	p ASO-21-209	-	
Variante B mit Einfachwelle gerade Ausführung								
NW 12	14	30 (DN16)	17,2	40	p ASO-21-401	-	-	
NW 13	16	30 (DN16)	17,2	28	p ASO-21-402	p ASO-21-502	-	
		40 (DN25)	26,2	28	p ASO-21-403	-	-	
NW 16	20	30 (DN16)	17,2	40	p ASO-21-404	-	-	
		40 (DN25)	26,2		p ASO-21-405	-	-	
NW 20	25	40 (DN25)	26,2		p ASO-21-406	p ASO-21-506	-	
		55 (DN40)	41,2		p ASO-21-407	-	-	
NW 38	41	55 (DN40)	41,2		p ASO-21-408	-	-	
NW 40	45	55 (DN40)	41,2		32	p ASO-21-409	p ASO-21-509	-
NW 45	50	75 (DN50)	52,4		60	p ASO-21-410	p ASO-21-510	-
Variante C mit Einfachwelle als 90°-Bogen								
NW 13	17	30 (DN16)	17,2		40	p ASO-21-701	-	-
NW 20	26	40 (DN25)	26,2		50	p ASO-21-702	-	-
NW 38	41	55 (DN40)	41,2	65	p ASO-21-703	-	-	



1



2



3

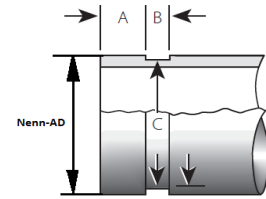
**Gelenkschellen und Dichtungen zu Kleinflanschkupplungen finden Sie in unserer Rubrik 03-13 "Kupplungen ohne Absperrung" - "Kleinflanschkupplungen"**



**AKS-11a Victauni-Kupplung - Schlauchstutzen & Sicherheitsbund - Standard**

Diese Universalkupplungen bieten durch ihre hohe Druckbeständigkeit und die große Typenvielfalt für sehr viele Anwendungen eine montagefreundliche Lösung. Die Verbindung besteht jeweils aus zwei gleichartig genuteten Rohrenden welche mit verschiedenen Schellentypen verbunden werden können. Je nach Schellentyp ist es möglich, geringe Rohrflucht- und/oder Längentoleranzen flexibel auszugleichen, oder die Verbindung absolut starr und unflexibel zu montieren. Die Dichtung wird jeweils von außen über die Rohrnuten gestülpt und mit der Außenschelle gekammert. Diese Kupplungen sind je nach Dichtungswahl für Wasser, Mineralöle & ähnliche ungefährliche Flüssigkeiten geeignet.

- Betriebsdruck : von 20bar bis 34bar Details siehe untere Tabelle (jeweils bei 20°C , Temperatur - Druckabschläge beachten) bei Klemmschaleneinband bitte max. Betriebsdruck der Klemmschalennorm beachten!
- Größen: NW 20 bis NW305
- Normung: gemäß Werksnorm (nicht für Trinkwasser verwenden)
- Material Körper: Normalstahl verzinkt
- Dichtungen: bitte separat bestellen - EPDM heißwasserbeständig bis 120°C oder NBR ölbeständig bis 80°C
- Zusatzinfo: mit Schraubchelle starr oder flexibel, sowie mit Schnellspannschelle montierbar (siehe diese Rubrik)



Identmaße "Victa-UNI" Kupplungen

für Schlauch NW=ca. lØ	Kenngröße	- - - - Victauni-Identmaße - - - -				max. Betriebsdruck *	Bild	Ident Nr. Material Stahl
		vorderer AØ Nennmaß in mm	Abstand "A" in mm min/max	Nutbreite "B" in mm min/max	Maß "C" Nut AØ in mm min/max			
NW20	3/4"	26,9	15,1 - 16,7	6,4 - 7,9	23,4 - 23,8	34 bar		auf Anfrage
NW25	1"	33,7	15,1 - 16,7	6,4 - 7,9	29,9 - 30,2	34 bar		auf Anfrage
NW32	1 1/4"	42,4	15,1 - 16,7	6,4 - 7,9	38,5 - 39,0	34 bar		auf Anfrage
NW38	1 1/2"	48,3	15,1 - 16,7	6,4 - 7,9	44,7 - 45,1	34 bar		auf Anfrage
NW42	57mm	57	15,1 - 16,7	8,0 - 9,5	53,4 - 53,8	34 bar		auf Anfrage
NW 50	2"	60,3	15,1 - 16,7	8,0 - 9,5	56,8 - 57,2	34 bar	k	AKS-11a-106
NW63	2 1/2"	73	15,1 - 16,7	8,0 - 9,5	68,6 - 69,1	34 bar		auf Anfrage
NW75	76,1mm	76,1	15,1 - 16,7	8,0 - 9,5	71,8 - 72,3	34 bar		auf Anfrage
NW 75	3"	88,9	15,1 - 16,7	8,0 - 9,5	84,5 - 84,9	34 bar	k	AKS-11a-109
NW 80	3"	88,9	15,1 - 16,7	8,0 - 9,5	84,5 - 84,9	34 bar	k	AKS-11a-110
NW90	3 1/2"	101,6	15,1 - 16,7	8,0 - 9,5	96,9 - 97,4	34 bar		auf Anfrage
NW100	108mm	108	15,1 - 16,7	8,0 - 9,5	103,2 - 103,7	34 bar		auf Anfrage
NW 100	4"	114,3	15,1 - 16,7	8,0 - 9,5	109,6 - 110,1	34 bar	k	AKS-11a-113
NW110	4 1/2"	127	15,1 - 16,7	8,0 - 9,5	122,3 - 122,8	27bar		auf Anfrage
NW127	133mm	133	15,1 - 16,7	8,0 - 9,5	128,6 - 129,1	27bar		auf Anfrage
NW 127	139,7mm	139,7	15,1 - 16,7	8,0 - 9,5	135,0 - 135,5	27bar	1 k	AKS-11a-116
	5"	141,3	15,1 - 16,7	8,0 - 9,5	136,5 - 137,0	27bar	k	AKS-11a-117
	5 1/2"	148	Sondertyp "Schwing" - Maße auf Anfrage			27bar	k	AKS-11a-118
NW 152	152,4mm	152,4	15,1 - 16,7	8,0 - 9,5	147,5 - 148,1	27bar		auf Anfrage
NW 152	159mm	159	15,1 - 16,7	8,0 - 9,5	152,5 - 153,2	27bar	k	AKS-11a-119
	165,1mm	165,1	15,1 - 16,7	8,0 - 9,5	160,2 - 160,8	27bar	k	AKS-11a-120
	6"	168,3	15,1 - 16,7	8,0 - 9,5	163,4 - 164,0	27bar	k	AKS-11a-121
NW 203	203,2mm	203,2	18,3 - 19,8	11,1 - 12,7	211,0 - 211,6	20bar	k	AKS-11a-122
NW 203	216,3mm	216,3	18,3 - 19,8	11,1 - 12,7	213,8 - 214,4	20bar		auf Anfrage
NW 203	8"	219,1	18,3 - 19,8	11,1 - 12,7	248,5 - 249,2	20bar		auf Anfrage
NW 254	254mm	254	18,3 - 19,8	11,1 - 12,7	262,0 - 262,6	20bar		auf Anfrage
	267,7mm	267,7	18,3 - 19,8	11,1 - 12,7	267,6 - 268,3	20bar		auf Anfrage
	10"	273	18,3 - 19,8	11,1 - 12,7	298,5 - 299,2	20bar		auf Anfrage
NW 305	304,8mm	304,8	18,3 - 19,8	11,1 - 12,7	312,2 - 313,0	20bar		auf Anfrage
	318,5mm	318,5	18,3 - 19,8	11,1 - 12,7	317,5 - 318,3	20bar		auf Anfrage
	12"	323,9	18,3 - 19,8	11,1 - 12,7	349,3 - 350,0	20bar		auf Anfrage



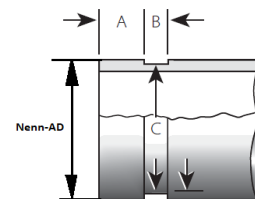
1

\* Betriebsdruck immer in Abhängigkeit von Einbindeart, Schlauchtyp und allen anderen Betriebsparametern!!

## AKS-11b Victauni-Kupplung - Schlauchstutzen & Sicherheitsbund - 85bar

Diese Universalkupplungen bieten durch ihre hohe Druckbeständigkeit und die große Typenvielfalt für sehr viele Anwendungen eine montagefreundliche Lösung. Die Verbindung besteht jeweils aus zwei gleichartig genuteten Rohrenden welche mit verschiedenen Schellentypen verbunden werden können. Je nach Schellentyp ist es möglich, geringe Rohrflucht- und/oder Längentoleranzen flexibel auszugleichen, oder die Verbindung absolut starr und unflexibel zu montieren. Die Dichtung wird jeweils von außen über die Rohrnuten gestülpt und mit der Außenschelle gekammert. Untenstehend finden Sie eine spezielle 85bar Hochdruck-Schlauchfülle sowie die dafür passenden Preßhülsen für Mörtel-Hochdruck-Förderschläuche mit ungeschälter Außendecke. Außenschälvarianten sind auf Anfrage lieferbar. Die Schlaucheinbindung sollte nur durch Fachbetriebe mittels untenstehenden passenden Preßhülsen erfolgen.

Betriebsdruck : alle Größen bis 85bar Betriebsdruck  
 Größen: NW 38 bis NW150  
 Normung: gemäß Werksnorm (nicht für Trinkwasser verwenden)  
 Material Körper: Normalstahl gehärtet  
 Dichtungen: bitte separat bestellen - EPDM heißwasserbeständig bis 120°C oder NBR ölbeständig bis 80°C  
 Zusatzinfo: mit Schraubschelle starr oder flexibel, sowie mit Schnellspannschelle montierbar (siehe diese Rubrik)



Identmaße "Victa-UNI" Kupplungen

für Schlauch NW=ca. IØ	Kenngröße	---- Victauni-Identmaße ----				Ident Nr. Material Stahl gehärtet Bild 1	Ident Nr. Schlauch NW passende Preßhülse Bild 2
		vorderer AØ Nennmaß in mm	Abstand "A" in mm min/max	Nutbreite "B" in mm min/max	Maß "C" Nut AØ in mm min/max		
NW 38	1 1/2"	48,3	15,1 - 16,7	6,4 - 7,9	44,7 - 45,1	h	AKS-11b-101
	57mm	57	15,1 - 16,7	8,0 - 9,5	53,4 - 53,8	h	AKS-11b-102
NW50	2"	60,3	15,1 - 16,7	8,0 - 9,5	56,8 - 57,2	h	AKS-11b-103
	2 1/2"	73	15,1 - 16,7	8,0 - 9,5	68,6 - 69,1	h	AKS-11b-104
	3"	88,9	15,1 - 16,7	8,0 - 9,5	84,5 - 84,9	h	AKS-11b-105
NW 65	2 1/2"	73	15,1 - 16,7	8,0 - 9,5	68,6 - 69,1	h	AKS-11b-106
	3"	88,9	15,1 - 16,7	8,0 - 9,5	84,5 - 84,9	h	AKS-11b-107
NW 75	3"	88,9	15,1 - 16,7	8,0 - 9,5	84,5 - 84,9	h	AKS-11b-108
	3 1/4"	97,2	Sondertyp - Maße auf Anfrage			h	AKS-11b-109
NW80	3 1/4"	97,2	Sondertyp - Maße auf Anfrage			h	AKS-11b-110
	4"	114,3	15,1 - 16,7	8,0 - 9,5	109,6 - 110,1	h	AKS-11b-111
	4 1/2"	127	15,1 - 16,7	8,0 - 9,5	122,3 - 122,8	h	AKS-11b-112
NW 85	4"	114,3	15,1 - 16,7	8,0 - 9,5	109,6 - 110,1		-
	4 1/2"	127	15,1 - 16,7	8,0 - 9,5	122,3 - 122,8	h	AKS-11b-114
NW 100	4"	114,3	15,1 - 16,7	8,0 - 9,5	109,6 - 110,1	h	AKS-11b-115
	4 1/2"	127	15,1 - 16,7	8,0 - 9,5	122,3 - 122,8	h	AKS-11b-116
	5 1/2"	148	Sondertyp "Schwing" - Maße auf Anfrage			h	AKS-11b-117
NW 112	4 1/2"	127	15,1 - 16,7	8,0 - 9,5	122,3 - 122,8		-
	5 1/2"	148	Sondertyp "Schwing" - Maße auf Anfrage			h	AKS-11b-119
NW 125	5"	141,3	15,1 - 16,7	8,0 - 9,5	136,5 - 137,0	h	AKS-11b-120
	5 1/2"	148	Sondertyp "Schwing" - Maße auf Anfrage			h	AKS-11b-121
NW 150	5"	141,3	15,1 - 16,7	8,0 - 9,5	136,5 - 137,0		-
	6"	168,3	15,1 - 16,7	8,0 - 9,5	163,4 - 164,0	h	AKS-11b-123



1



2

## AKS-11c Victauni-Kupplung - Schlauchstutzen außen verschraubt

Die untenstehende Variante des Kupplungstyps "Victa-UNI" ist für eine spezielle Niederdruck-Anwendung konzipiert. Und zwar handelt es sich hierbei um eine Schlauchfülle, welche von außen über den Schlauch geschoben wird und anschließend mit Spax- oder ähnlichen Schrauben von außen verschraubt wird. Diesen Kupplungstyp findet man beispielsweise bei Niederdruck-Mörtelschläuchen, sowie bei Torkretier- oder Kieselschläuchen. Die Befestigungsschrauben sind NICHT im Lieferumfang enthalten.

Betriebsdruck : alle Größen für ca. 6-10bar Betriebsdruck  
 Größen: Für Schlauch AD 48mm bis AD 91mm  
 Normung: gemäß Werksnorm  
 Material Körper: Normalstahl  
 Dichtungen: bitte separat bestellen - EPDM heißwasserbeständig bis 120°C oder NBR ölbeständig bis 80°C  
 Zusatzinfo: mit Schraubschelle starr oder flexibel, sowie mit Schnellspannschelle montierbar (siehe diese Rubrik)

Für Schlauch NW	Für Schlauch AD	---- Victauni-Identmaße ----					Ident Nr. Material Stahl verzinkt Bild 3	
		Kupplungs- Kenngröße	vorderer AØ Nennmaß in mm	Abstand "A" in mm min/max	Nutbreite "B" in mm min/max	Maß "C" Nut AØ in mm min/max		
NW 32x8	48mm	3"	88,9	15,1 - 16,7	8,0 - 9,5	84,5 - 84,9	h	AKS-11c-101
		2 1/2"	73	15,1 - 16,7	8,0 - 9,5	68,6 - 69,1	h	AKS-11c-102
NW 32x10	52mm	76,1mm	76,1	15,1 - 16,7	8,0 - 9,5	71,8 - 72,3	h	AKS-11c-103
		3"	88,9	15,1 - 16,7	8,0 - 9,5	84,5 - 84,9	h	AKS-11c-104
		2 1/2"	73	15,1 - 16,7	8,0 - 9,5	68,6 - 69,1	h	AKS-11c-105
NW 38x10	58mm	76,1mm	76,1	15,1 - 16,7	8,0 - 9,5	71,8 - 72,3	h	AKS-11c-106
		3"	88,9	15,1 - 16,7	8,0 - 9,5	84,5 - 84,9	h	AKS-11c-107
		3"	88,9	15,1 - 16,7	8,0 - 9,5	84,5 - 84,9	h	AKS-11c-108
NW 40x10	60mm	3"	88,9	15,1 - 16,7	8,0 - 9,5	84,5 - 84,9	h	AKS-11c-108
NW 48x11,5	71mm	3"	88,9	15,1 - 16,7	8,0 - 9,5	84,5 - 84,9	h	AKS-11c-109
NW 50x8	66mm	3"	88,9	15,1 - 16,7	8,0 - 9,5	84,5 - 84,9	h	AKS-11c-110
NW 50x10	70mm	3"	88,9	15,1 - 16,7	8,0 - 9,5	84,5 - 84,9	h	AKS-11c-111
NW 65x10	85mm	4"	114,3	15,1 - 16,7	8,0 - 9,5	109,6 - 110,1	h	AKS-11c-112
NW 65x13	91mm	4"	114,3	15,1 - 16,7	8,0 - 9,5	109,6 - 110,1	h	AKS-11c-113

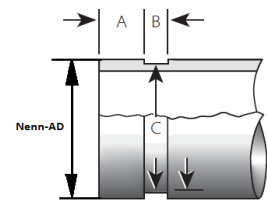


3

**KVI-01 Victauni-Kupplung Typ 7F Klemm-Schelle - Ausführung FLEXIBEL**

Diese Universalkupplungen bieten durch ihre hohe Druckbeständigkeit und die große Typenvielfalt für sehr viele Anwendungen eine montagefreundliche Lösung. Die Verbindung besteht jeweils aus zwei gleichartig genuteten Rohrenden welche mit verschiedenen Schellentypen verbunden werden können. Mit diesem flexiblen Schellentyp ist es möglich, geringe Rohrflucht- und/oder Längentoleranzen flexibel auszugleichen (Detailinfos auf Anfrage). Die Dichtung wird jeweils von außen über die Rohrnuten gestülpt und mit der Außenschelle gekamert. Diese Kupplungen sind je nach Dichtungswahl für Wasser, Mineralöle und ähnliche ungefährliche Flüssigkeiten geeignet.

Betriebsdruck : von 20bar bis 34bar Details siehe untere Tabelle (jeweils bei 20°C , Temperatur - Druckabschläge beachten)  
 Größen: 3/4" bis 12"  
 Normung: gemäß Werksnorm (nicht für Trinkwasser verwenden)  
 Material Körper: duktiles Gusseisen verzinkt oder rot lackiert  
 Dichtungen: EPDM bis 120°C im Lieferumfang enthalten; NBR bis 80°C separat bestellbar, siehe folgende Seiten.  
 Wichtig: Dieser Typ ist auf Anfrage auch mit einer VDS-Zulassung für Feuerlösch-Hydrantenleitungen sowie mit Freigabe für Sprinkler-Rohrleitungen lieferbar - diese Teile sind dann jeweils bis 16bar BD zugelassen.

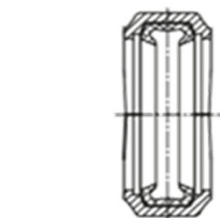
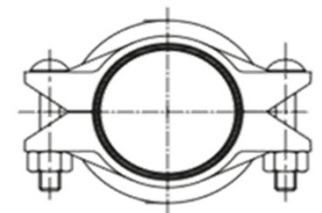


Identmaße "Victa-UNI" Kupplungen

Kenngröße	--- Victa-UNI-Identmaße ---				max. Betriebsdruck **	Ident Nr. Material Stahl ROT lackiert Bild 1	Ident Nr. Material Stahl verzinkt Bild 2
	vorderer Nenn-AD in mm	Abstand "A" in mm min/max	Nutbreite "B" in mm min/max	Maß "C" Nut AØ in mm min/max			
3/4"	26,9	15,1 - 16,7	6,4 - 7,9	23,4 - 23,8	34 bar	auf Anfrage	auf Anfrage
1"	33,7	15,1 - 16,7	6,4 - 7,9	29,9 - 30,2	34 bar	k KVI-01-101	k KVI-01-201
1 1/4"	42,4	15,1 - 16,7	6,4 - 7,9	38,5 - 39,0	34 bar	k KVI-01-102	k KVI-01-202
1 1/2"	48,3	15,1 - 16,7	6,4 - 7,9	44,7 - 45,1	34 bar	k KVI-01-103	k KVI-01-203
57mm	57	15,1 - 16,7	8,0 - 9,5	53,4 - 53,8	34 bar	auf Anfrage	auf Anfrage
2"	60,3	15,1 - 16,7	8,0 - 9,5	56,8 - 57,2	34 bar	k KVI-01-105	k KVI-01-205
2 1/2"	73	15,1 - 16,7	8,0 - 9,5	68,6 - 69,1	34 bar	k KVI-01-106	k KVI-01-206
76,1mm	76,1	15,1 - 16,7	8,0 - 9,5	71,8 - 72,3	34 bar	k KVI-01-107	k KVI-01-207
3"	88,9	15,1 - 16,7	8,0 - 9,5	84,5 - 84,9	34 bar	k KVI-01-108	k KVI-01-208
3 1/2"	101,6	15,1 - 16,7	8,0 - 9,5	96,9 - 97,4	34 bar	auf Anfrage	auf Anfrage
108mm	108	15,1 - 16,7	8,0 - 9,5	103,2 - 103,7	34 bar	k KVI-01-110	k KVI-01-210
4"	114,3	15,1 - 16,7	8,0 - 9,5	109,6 - 110,1	34 bar	k KVI-01-111	k KVI-01-211
4"-SO	114,3	Sondergröße mit Nutdurchmesser 107mm			a.A.	auf Anfrage	auf Anfrage
4 1/2"	127	15,1 - 16,7	8,0 - 9,5	122,3 - 122,8	27bar	auf Anfrage	auf Anfrage
133mm	133	15,1 - 16,7	8,0 - 9,5	128,6 - 129,1	27bar	k KVI-01-114	k KVI-01-214
139,7mm	139,7	15,1 - 16,7	8,0 - 9,5	135,0 - 135,5	27bar	k KVI-01-115	k KVI-01-215
5"	141,3	15,1 - 16,7	8,0 - 9,5	136,5 - 137,0	27bar	k KVI-01-116	k KVI-01-216
152,4mm	152,4	15,1 - 16,7	8,0 - 9,5	147,5 - 148,1	27bar	auf Anfrage	auf Anfrage
159mm	159	15,1 - 16,7	8,0 - 9,5	152,5 - 153,2	27bar	k KVI-01-118	k KVI-01-218
165,1mm	165,1	15,1 - 16,7	8,0 - 9,5	160,2 - 160,8	27bar	k KVI-01-119	k KVI-01-219
165,1-SO	165,1	Sondergröße mit Nutdurchmesser 158mm			a.A.	auf Anfrage	auf Anfrage
6"	168,3	15,1 - 16,7	8,0 - 9,5	163,4 - 164,0	27bar	k KVI-01-121	k KVI-01-221
203,2mm	203,2	18,3 - 19,8	11,1 - 12,7	211,0 - 211,6	20bar	auf Anfrage	auf Anfrage
216,3mm	216,3	18,3 - 19,8	11,1 - 12,7	213,8 - 214,4	20bar	auf Anfrage	auf Anfrage
8"	219,1	18,3 - 19,8	11,1 - 12,7	248,5 - 249,2	20bar	k KVI-01-124	k KVI-01-224
254mm	254	18,3 - 19,8	11,1 - 12,7	262,0 - 262,6	20bar	auf Anfrage	auf Anfrage
267,7mm	267,7	18,3 - 19,8	11,1 - 12,7	267,6 - 268,3	20bar	auf Anfrage	auf Anfrage
10"	273	18,3 - 19,8	11,1 - 12,7	298,5 - 299,2	20bar	k KVI-01-127	k KVI-01-227
304,8mm	304,8	18,3 - 19,8	11,1 - 12,7	312,2 - 313,0	20bar	auf Anfrage	auf Anfrage
318,5mm	318,5	18,3 - 19,8	11,1 - 12,7	317,5 - 318,3	20bar	auf Anfrage	auf Anfrage
12"	323,9	18,3 - 19,8	11,1 - 12,7	349,3 - 350,0	20bar	k KVI-01-130	k KVI-01-230



Für eine FLEXIBLE Kupplungsverbindung

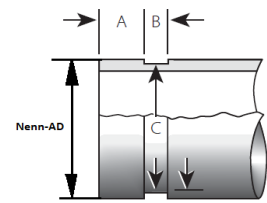


\*\* Immer unter Berücksichtigung der Anwendungsparameter, siehe auch Einleitungstext.

**KVI-02 Victauni-Kupplung Typ 7S Klemm-Schelle - Ausführung STARR**

Diese Universalkupplungen bieten durch ihre hohe Druckbeständigkeit und die große Typenvielfalt für sehr viele Anwendungen eine montagefreundliche Lösung. Die Verbindung besteht jeweils aus zwei gleichartig genuteten Rohrenden welche mit verschiedenen Schellentypen verbunden werden können. Mit diesem starren Schellentyp werden die Kupplungen als Festverbindung verschraubt - auf exakte Rohrfucht achten (Detailinfos auf Anfrage). Die Dichtung wird jeweils von außen über die Rohrnuten gestülpt und mit der Außenschelle gekammert. Diese Kupplungen sind je nach Dichtungswahl für Wasser, Mineralöle und ähnliche ungefährliche Flüssigkeiten geeignet.

Betriebsdruck : von 20bar bis 34bar Details siehe untere Tabelle (jeweils bei 20°C , Temperatur - Druckabschläge beachten)  
 Größen: 3/4" bis 12"  
 Normung: gemäß Werksnorm (nicht für Trinkwasser verwenden)  
 Material Körper: duktiles Gusseisen verzinkt oder rot lackiert  
 Dichtungen: EPDM bis 120°C im Lieferumfang enthalten; NBR bis 80°C separat bestellbar, siehe folgende Seiten.  
 Wichtig: Dieser Typ ist auf Anfrage auch mit einer VDS-Zulassung für Feuerlösch-Hydrantenleitungen sowie mit Freigabe für Sprinkler-Rohrleitungen lieferbar - diese Teile sind dann jeweils bis 16bar BD zugelassen.

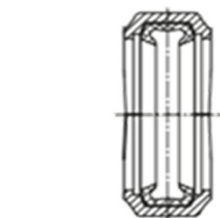
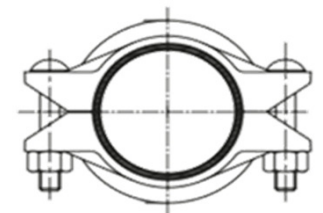


Identmaße "Victa-UNI" Kupplungen

Kenngröße	--- Victa-UNI-Identmaße ---				max. Betriebsdruck **	Ident Nr. Material Stahl ROT lackiert Bild 1	Ident Nr. Material Stahl verzinkt Bild 2
	vorderer Nenn-AD in mm	Abstand "A" in mm min/max	Nutbreite "B" in mm min/max	Maß "C" Nut AØ in mm min/max			
3/4"	26,9	15,1 - 16,7	6,4 - 7,9	23,4 - 23,8	34 bar	auf Anfrage	auf Anfrage
1"	33,7	15,1 - 16,7	6,4 - 7,9	29,9 - 30,2	34 bar	k KVI-02-101	k KVI-02-201
1 1/4"	42,4	15,1 - 16,7	6,4 - 7,9	38,5 - 39,0	34 bar	k KVI-02-102	k KVI-02-202
1 1/2"	48,3	15,1 - 16,7	6,4 - 7,9	44,7 - 45,1	34 bar	k KVI-02-103	k KVI-02-203
57mm	57	15,1 - 16,7	8,0 - 9,5	53,4 - 53,8	34 bar	auf Anfrage	auf Anfrage
2"	60,3	15,1 - 16,7	8,0 - 9,5	56,8 - 57,2	34 bar	k KVI-02-105	k KVI-02-205
2 1/2"	73	15,1 - 16,7	8,0 - 9,5	68,6 - 69,1	34 bar	k KVI-02-106	k KVI-02-206
76,1mm	76,1	15,1 - 16,7	8,0 - 9,5	71,8 - 72,3	34 bar	k KVI-02-107	k KVI-02-207
3"	88,9	15,1 - 16,7	8,0 - 9,5	84,5 - 84,9	34 bar	k KVI-02-108	k KVI-02-208
3 1/2"	101,6	15,1 - 16,7	8,0 - 9,5	96,9 - 97,4	34 bar	auf Anfrage	auf Anfrage
108mm	108	15,1 - 16,7	8,0 - 9,5	103,2 - 103,7	34 bar	k KVI-02-110	k KVI-02-210
4"	114,3	15,1 - 16,7	8,0 - 9,5	109,6 - 110,1	34 bar	k KVI-02-111	k KVI-02-211
4"-SO	114,3	Sondergröße mit Nutdurchmesser 107mm			a.A.	auf Anfrage	auf Anfrage
4 1/2"	127	15,1 - 16,7	8,0 - 9,5	122,3 - 122,8	27bar	auf Anfrage	auf Anfrage
133mm	133	15,1 - 16,7	8,0 - 9,5	128,6 - 129,1	27bar	k KVI-02-114	k KVI-02-214
139,7mm	139,7	15,1 - 16,7	8,0 - 9,5	135,0 - 135,5	27bar	k KVI-02-115	k KVI-02-215
5"	141,3	15,1 - 16,7	8,0 - 9,5	136,5 - 137,0	27bar	k KVI-02-116	k KVI-02-216
152,4mm	152,4	15,1 - 16,7	8,0 - 9,5	147,5 - 148,1	27bar	auf Anfrage	auf Anfrage
159mm	159	15,1 - 16,7	8,0 - 9,5	152,5 - 153,2	27bar	k KVI-02-118	k KVI-02-218
165,1mm	165,1	15,1 - 16,7	8,0 - 9,5	160,2 - 160,8	27bar	k KVI-02-119	k KVI-02-219
165,1-SO	165,1	Sondergröße mit Nutdurchmesser 158mm			a.A.	auf Anfrage	auf Anfrage
6"	168,3	15,1 - 16,7	8,0 - 9,5	163,4 - 164,0	27bar	k KVI-02-121	k KVI-02-221
203,2mm	203,2	18,3 - 19,8	11,1 - 12,7	211,0 - 211,6	20bar	auf Anfrage	auf Anfrage
216,3mm	216,3	18,3 - 19,8	11,1 - 12,7	213,8 - 214,4	20bar	auf Anfrage	auf Anfrage
8"	219,1	18,3 - 19,8	11,1 - 12,7	248,5 - 249,2	20bar	k KVI-02-124	k KVI-02-224
254mm	254	18,3 - 19,8	11,1 - 12,7	262,0 - 262,6	20bar	auf Anfrage	auf Anfrage
267,7mm	267,7	18,3 - 19,8	11,1 - 12,7	267,6 - 268,3	20bar	auf Anfrage	auf Anfrage
10"	273	18,3 - 19,8	11,1 - 12,7	298,5 - 299,2	20bar	k KVI-02-127	k KVI-02-227
304,8mm	304,8	18,3 - 19,8	11,1 - 12,7	312,2 - 313,0	20bar	auf Anfrage	auf Anfrage
318,5mm	318,5	18,3 - 19,8	11,1 - 12,7	317,5 - 318,3	20bar	auf Anfrage	auf Anfrage
12"	323,9	18,3 - 19,8	11,1 - 12,7	349,3 - 350,0	20bar	k KVI-02-130	k KVI-02-230



Für eine STARRE Kupplungsverbindung



\*\* Immer unter Berücksichtigung der Anwendungsparameter, siehe auch Einleitungstext.

**KVI-03 Victauni-Kupplung - Klemm-Schnellspannschelle Standard**

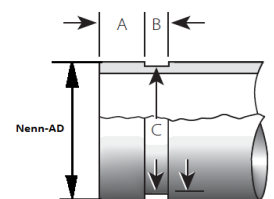
Diese Universalkupplungen bieten durch ihre hohe Druckbeständigkeit und die große Typenvielfalt für sehr viele Anwendungen eine montagefreundliche Lösung. Die Verbindung besteht jeweils aus zwei gleichartig genuteten Rohrenden welche mit verschiedenen Schellentypen verbunden werden können. Je nach Schellentyp ist es möglich, geringe Rohrflucht- und/oder Längentoleranzen flexibel auszugleichen, oder die Verbindung absolut starr und unflexibel zu montieren. Die Dichtung wird jeweils von außen über die Rohrnuten gestülpt und mit der Außenschelle gekammert. Diese Kupplungen sind je nach Dichtungswahl für Wasser, Mineralöle und ähnliche ungefährliche Flüssigkeiten geeignet.

Betriebsdruck : von 20bar bis 34bar Details siehe untere Tabelle (jeweils bei 20°C , Temperatur - Druckabschläge beachten)  
 Größen: 1 1/2" bis 8"  
 Normung: gemäß Werksnorm (nicht für Trinkwasser verwenden)  
 Material Körper: Gusseisen schwarz lackiert  
 Dichtungen: im Lieferumfang enthalten EPDM bis 120°C oder separat bestellen NBR bis 80°C (siehe diese Rubrik)  
 Zusatzinfo: Neben dieser Standardvariante ist ebenfalls eine 85bar-Hochdruckdruckvariante lieferbar.

Kenngröße	--- Victauni-Identmaße ---				max. Betriebsdruck	Ident Nr. Gussmaterial Bild 1
	vorderer AØ Nennmaß in mm	Abstand "A" in mm min/max	Nutbreite "B" in mm min/max	Maß "C" Nut AØ in mm min/max		
1 1/2"	48,3	15,1 - 16,7	6,4 - 7,9	44,7 - 45,1	34 bar	t KVI-03-101
57mm	57	15,1 - 16,7	8,0 - 9,5	53,4 - 53,8	34 bar	-
2"	60,3	15,1 - 16,7	8,0 - 9,5	56,8 - 57,2	34 bar	t KVI-03-103
2 1/2"	73	15,1 - 16,7	8,0 - 9,5	68,6 - 69,1	34 bar	t KVI-03-104
76,1mm	76,1	15,1 - 16,7	8,0 - 9,5	71,8 - 72,3	34 bar	t KVI-03-105
3"	88,9	15,1 - 16,7	8,0 - 9,5	84,5 - 84,9	34 bar	t KVI-03-106
3 1/2"	101,6	15,1 - 16,7	8,0 - 9,5	96,9 - 97,4	34 bar	-
108mm	108	15,1 - 16,7	8,0 - 9,5	103,2 - 103,7	34 bar	-
4"	114,3	15,1 - 16,7	8,0 - 9,5	109,6 - 110,1	34 bar	t KVI-03-109
4 1/2"	127	15,1 - 16,7	8,0 - 9,5	122,3 - 122,8	27bar	-
133mm	133	15,1 - 16,7	8,0 - 9,5	128,6 - 129,1	27bar	-
139,7mm	139,7	15,1 - 16,7	8,0 - 9,5	135,0 - 135,5	27bar	-
5"	141,3	15,1 - 16,7	8,0 - 9,5	136,5 - 137,0	27bar	t KVI-03-113
152,4mm	152,4	15,1 - 16,7	8,0 - 9,5	147,5 - 148,1	27bar	-
159mm	159	15,1 - 16,7	8,0 - 9,5	152,5 - 153,2	27bar	-
165,1mm	165,1	15,1 - 16,7	8,0 - 9,5	160,2 - 160,8	27bar	t KVI-03-116
6"	168,3	15,1 - 16,7	8,0 - 9,5	163,4 - 164,0	27bar	t KVI-03-117
203,2mm	203,2	18,3 - 19,8	11,1 - 12,7	211,0 - 211,6	20bar	-
216,3mm	216,3	18,3 - 19,8	11,1 - 12,7	213,8 - 214,4	20bar	-
8"	219,1	18,3 - 19,8	11,1 - 12,7	248,5 - 249,2	20bar	t KVI-03-120



1



Identmaße "Victa-UNI" Kupplungen

**KVI-04 Victauni-Kupplung - Klemm-Schnellspannschelle 85bar**

Diese Schnellspannschellen sind speziell ausgelegt für Hochdruckenwendungen im Bereich Betonpumpen bis zu einem maximalen Betriebsdruck von 85bar. Diese Schellen bitte nur in Kombination zu den gehärteten Kupplungen unseres Typs AKS-11b verwenden. Die Schellen bestehen aus duktilem Gusseisen verzinkt. Die Dichtung wird jeweils von außen über die Rohrnuten gestülpt und mit der Außenschelle gekammert. Diese Schellen können mittels Standard-Stecksplintn gegen ungewolltes Öffnen gesichert werden.

Betriebsdruck : alle unteren Typen bis 85bar (jeweils bei 20°C , Temperatur - Druckabschläge beachten)  
 Größen: 2 1/2" bis 6"  
 Normung: gemäß Werksnorm (nicht für Trinkwasser verwenden)  
 Material Körper: duktiles Gusseisen verzinkt  
 Dichtungen: im Lieferumfang enthalten EPDM bis 120°C ; NBR separat bestellbar (siehe diese Rubrik)

Kenngröße	--- Victauni-Identmaße ---				max. Betriebsdruck	Ident Nr. Guss duktil Bild 2
	vorderer AØ Nennmaß in mm	Abstand "A" in mm min/max	Nutbreite "B" in mm min/max	Maß "C" Nut AØ in mm min/max		
2 1/2"	73	15,1 - 16,7	8,0 - 9,5	68,6 - 69,1	85 bar	t KVI-04-101
76,1mm	76,1	15,1 - 16,7	8,0 - 9,5	71,8 - 72,3	-	-
3"	88,9	15,1 - 16,7	8,0 - 9,5	84,5 - 84,9	85 bar	t KVI-04-103
3 1/4"	97,2	Sondertyp - Maße auf Anfrage			85 bar	t KVI-04-104
3 1/2"	101,6	15,1 - 16,7	8,0 - 9,5	96,9 - 97,4	-	-
108mm	108	15,1 - 16,7	8,0 - 9,5	103,2 - 103,7	-	-
4"	114,3	15,1 - 16,7	8,0 - 9,5	109,6 - 110,1	85 bar	t KVI-04-107
4"-SO	114,3	Sondergröße mit Nutdurchmesser 107mm			-	-
4 1/2"	127	15,1 - 16,7	8,0 - 9,5	122,3 - 122,8	85 bar	t KVI-04-109
133mm	133	15,1 - 16,7	8,0 - 9,5	128,6 - 129,1	-	-
139,7mm	139,7	15,1 - 16,7	8,0 - 9,5	135,0 - 135,5	-	-
5"	141,3	15,1 - 16,7	8,0 - 9,5	136,5 - 137,0	85 bar	t KVI-04-112
5 1/2"	148	Sondertyp "Schwing" - Maße auf Anfrage			85 bar	t KVI-04-113
152,4mm	152,4	15,1 - 16,7	8,0 - 9,5	147,5 - 148,1	-	-
159mm	159	15,1 - 16,7	8,0 - 9,5	152,5 - 153,2	-	-
165,1mm	165,1	15,1 - 16,7	8,0 - 9,5	160,2 - 160,8	-	-
165,1-SO	165,1	Sondergröße mit Nutdurchmesser 158mm			-	-
6"	168,3	15,1 - 16,7	8,0 - 9,5	163,4 - 164,0	85 bar	t KVI-04-118

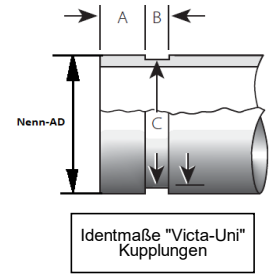


2

**KVI-05 Victauni Ersatz-Dichtungen passend für alle Schellentypen**

Victa-Uni-kupplungen bieten durch ihre hohe Druckbeständigkeit und die große Typenvielfalt für sehr viele Anwendungen eine montagefreundliche Lösung. Die Verbindung besteht jeweils aus zwei gleichartig genuteten Rohrenden welche mit verschiedenen Schellentypen verbunden werden können. Mit diesem flexiblen Schellentyp ist es möglich, geringe Rohrflucht- und/oder Längentoleranzen flexibel auszugleichen (Detailinfos auf Anfrage). Die Dichtung wird jeweils von außen über die Rohrnuten gestülpt und mit der Außenschelle gekammert. Diese Kupplungen sind je nach Dichtungswahl für Wasser, Mineralöle und ähnliche ungefährliche Flüssigkeiten geeignet. Untenstehend finden Sie Ersatzdichtungen universell passend für alle starren, flexiblen und Schnellspan-Schellen.

- Betriebsdruck : entsprechend dem Betriebsdruck des eingesetzten Schellentyps (siehe Victauni-Schellen)
- Größen: 3/4" bis 12"
- Normung: gemäß Werknorm (nicht für Trinkwasser verwenden)
- Material Dichtungen: EPDM heißwasserbeständig bis 120°C sowie NBR ölbeständig bis 80°C
- Wichtig: Dieser Typ ist auf Anfrage auch mit einer VDS-Zulassung für Feuerlösch-Hydrantenleitungen sowie mit Freigabe für Sprinkler-Rohrleitungen lieferbar - diese Teile sind dann jeweils bis 16bar BD zugelassen.



Kenngröße	- - - Victa-Uni-Identmaße - - -				Ident Nr. Material EPDM Bild 1	Ident Nr. Material NBR Bild 2
	vorderer Nenn-AD in mm	Abstand "A" in mm min/max	Nutbreite "B" in mm min/max	Maß "C" Nut AØ in mm min/max		
3/4"	26,9	15,1 - 16,7	6,4 - 7,9	23,4 - 23,8	auf Anfrage	auf Anfrage
1"	33,7	15,1 - 16,7	6,4 - 7,9	29,9 - 30,2	k KVI-05-102	k KVI-05-202
1 1/4"	42,4	15,1 - 16,7	6,4 - 7,9	38,5 - 39,0	k KVI-05-103	k KVI-05-203
1 1/2"	48,3	15,1 - 16,7	6,4 - 7,9	44,7 - 45,1	k KVI-05-104	k KVI-05-204
57mm	57	15,1 - 16,7	8,0 - 9,5	53,4 - 53,8	auf Anfrage	auf Anfrage
2"	60,3	15,1 - 16,7	8,0 - 9,5	56,8 - 57,2	k KVI-05-106	k KVI-05-206
2 1/2"	73	15,1 - 16,7	8,0 - 9,5	68,6 - 69,1	k KVI-05-107	k KVI-05-207
76,1mm	76,1	15,1 - 16,7	8,0 - 9,5	71,8 - 72,3	k KVI-05-108	k KVI-05-208
3"	88,9	15,1 - 16,7	8,0 - 9,5	84,5 - 84,9	k KVI-05-109	k KVI-05-209
3 1/2"	101,6	15,1 - 16,7	8,0 - 9,5	96,9 - 97,4	auf Anfrage	auf Anfrage
108mm	108	15,1 - 16,7	8,0 - 9,5	103,2 - 103,7	k KVI-05-111	k KVI-05-211
4"	114,3	15,1 - 16,7	8,0 - 9,5	109,6 - 110,1	k KVI-05-112	k KVI-05-212
4"-SO	114,3	Sondergröße mit Nutdurchmesser 107mm			auf Anfrage	auf Anfrage
4 1/2"	127	15,1 - 16,7	8,0 - 9,5	122,3 - 122,8	auf Anfrage	auf Anfrage
133mm	133	15,1 - 16,7	8,0 - 9,5	128,6 - 129,1	k KVI-05-115	k KVI-05-215
139,7mm	139,7	15,1 - 16,7	8,0 - 9,5	135,0 - 135,5	k KVI-05-116	k KVI-05-216
5"	141,3	15,1 - 16,7	8,0 - 9,5	136,5 - 137,0	k KVI-05-117	k KVI-05-217
152,4mm	152,4	15,1 - 16,7	8,0 - 9,5	147,5 - 148,1	auf Anfrage	auf Anfrage
159mm	159	15,1 - 16,7	8,0 - 9,5	152,5 - 153,2	k KVI-05-119	k KVI-05-219
165,1mm	165,1	15,1 - 16,7	8,0 - 9,5	160,2 - 160,8	k KVI-05-120	k KVI-05-220
165,1-SO	165,1	Sondergröße mit Nutdurchmesser 158mm			auf Anfrage	auf Anfrage
6"	168,3	15,1 - 16,7	8,0 - 9,5	163,4 - 164,0	k KVI-05-122	k KVI-05-222
203,2mm	203,2	18,3 - 19,8	11,1 - 12,7	211,0 - 211,6	auf Anfrage	auf Anfrage
216,3mm	216,3	18,3 - 19,8	11,1 - 12,7	213,8 - 214,4	auf Anfrage	auf Anfrage
8"	219,1	18,3 - 19,8	11,1 - 12,7	248,5 - 249,2	k KVI-05-123	k KVI-05-223
254mm	254	18,3 - 19,8	11,1 - 12,7	262,0 - 262,6	auf Anfrage	auf Anfrage
267,7mm	267,7	18,3 - 19,8	11,1 - 12,7	267,6 - 268,3	auf Anfrage	auf Anfrage
10"	273	18,3 - 19,8	11,1 - 12,7	298,5 - 299,2	k KVI-05-124	k KVI-05-224
304,8mm	304,8	18,3 - 19,8	11,1 - 12,7	312,2 - 313,0	auf Anfrage	auf Anfrage
318,5mm	318,5	18,3 - 19,8	11,1 - 12,7	317,5 - 318,3	auf Anfrage	auf Anfrage
12"	323,9	18,3 - 19,8	11,1 - 12,7	349,3 - 350,0	auf Anfrage	auf Anfrage



\*\* Immer unter Berücksichtigung der Anwendungsparameter, siehe auch Einleitungstext.



**AKS-12 Guillemin-Kupplung Schlauchstutzen & Sicherungsbund (mit Verriegelung)**

Bei diesem französischen Kupplungssystem greifen die vier symmetrischen Klauen fest ineinander. Die verbreitetste Variante ist mit einem verstellbaren Spannungring, der sogenannten "Verriegelung" versehen. Mindestens eine (wahlweise auch beide) Seite(n) der Kupplungsverbindung benötigt diese Verriegelung um den Kuppelvorgang zu ermöglichen.

Betriebsdruck : alle Größen 16 bar (bei 20°C)

Größen: NW19 bis NW102

Dichtung/Temperatur: NBR schwarz bis 80°C - bitte auch Dichtungsinfos am Ende der Rubrik beachten.

Separat bestellbar PTFE, Viton, NBR weiß, siehe Ende dieser Rubrik.



für Schlauch NW=ca. IØ	Kenn- größe	Identmaß "KA" in mm	Bild	Ident Nr. Material Aluminium & NBR-Dichtung	Ident Nr. Material Edelstahl V4A AISI 316 & NBR-Dichtung
NW19	Gr.20	32	1	t AKS-12-101	t AKS-12-201
NW25	Gr.25	37,5		t AKS-12-102	t AKS-12-202
NW32	Gr.32	42,5		t AKS-12-103	t AKS-12-203
NW38	Gr.40	55		t AKS-12-104	t AKS-12-204
NW51	Gr.50	69		t AKS-12-105	t AKS-12-205
NW63	Gr.65	84		t AKS-12-106	t AKS-12-206
NW76	Gr.80	104		t AKS-12-107	t AKS-12-207
NW102	Gr.100	124		t AKS-12-108	t AKS-12-208

**Weitere Guillemin-Kupplungen und Zubehör finden Sie in unserer  
Rubrik 03-16 "Kupplungen ohne Absperrungen" -  
"Guilleminkupplungen"**





**ASM-15 SMS1145 - AG-Kupplung mit Schlauchstutzen & Sicherungsbund**

Schlaucharmatur mit Aussengewinde in schwerer Industriearbeit bevorzugt für Lebensmitteleinsatz. Schlauchstutzen mit Sicherungsbund (in Anlehnung an SMS 1145) zur Einbindung mit Klemmschalen. Typische Verbreitung in skandinavischen Ländern für Qualitäts-Lebensmittelschläuche.

Betriebsdruck : alle Größen für 6 bar BD (höher auf Anfrage)  
Größen: NW25 bis NW102  
Temperatur : bis 145°C kurzzeitig (in Abhängigkeit vom Schlauch und Dichtungswerkstoff)  
Material : kompletter Schlauchstutzen V4A (AISI 316)  
Abdichtung: EPDM Dichtung schwarz innen in Nut liegend flachdichtend (im Lieferumfang enthalten)  
Andere Dichtungsarten sowie Dichtungsinfo siehe Ende dieser Rubrik.

für Schlauch NW=ca. IØ	Aussen- gewinde Gewinde	SMS 1145 Nenngröße DN	Bemerkung	Ident Nr. V4A - AISI 316 Sicherheitsbund und Schlauchtülle geschuppt Bild 1	Ident Nr. V4A - AISI 316 Sicherheitsbund und Schlauchtülle glatt Bild 2
NW 25	RD 40 x 1/6"	DN25	-	ASM-15-101	ASM-15-201
NW 32	RD 48 x 1/6"	DN32	-	ASM-15-102	ASM-15-202
NW 38	RD 60 x 1/6"	DN38	-	ASM-15-103	ASM-15-203
NW 51	RD 70 x 1/6"	DN20	-	ASM-15-104	ASM-15-204
NW 63	RD 85 x 1/6"	DN63	-	ASM-15-105	ASM-15-205
NW 76	RD 98 x 1/4"	DN75	-	ASM-15-106	ASM-15-206
NW 102	RD 132 x 1/4"	DN100	-	ASM-15-107	ASM-15-207



1



2

**ASM-16 SMS1145 - ÜM-Kupplung mit Schlauchstutzen & Sicherungsbund**

Schlaucharmatur mit Überwurfmutter in schwerer Industriearbeit bevorzugt für Lebensmitteleinsatz. Schlauchstutzen mit Sicherungsbund (in Anlehnung an SMS 1145) zur Einbindung mit Klemmschalen. Typische Verbreitung in skandinavischen Ländern für Qualitäts-Lebensmittelschläuche.

Betriebsdruck : alle Größen für 6 bar BD (höher auf Anfrage)  
Größen: NW25 bis NW102  
Temperatur : bis 145°C kurzzeitig (in Abhängigkeit vom Schlauch und Dichtungswerkstoff)  
Material : kompletter Schlauchstutzen V4A (AISI 316) - Überwurfmutter V2A (AISI 304)  
Abdichtung: EPDM Dichtung schwarz innen in Nut liegend flachdichtend (im Lieferumfang enthalten)  
Andere Dichtungsarten sowie Dichtungsinfo siehe Ende dieser Rubrik.

für Schlauch NW=ca. IØ	Überwurf- mutter Gewinde	SMS 1145 Nenngröße DN	Bemerkung	Ident Nr. EDELSTAHL (s.o.) Sicherheitsbund und Schlauchtülle geschuppt Bild 3	Ident Nr. EDELSTAHL (s.o.) Sicherheitsbund und Schlauchtülle glatt Bild 4
NW 25	RD 40 x 1/6"	DN25	-	ASM-16-101	ASM-16-201
NW 32	RD 48 x 1/6"	DN32	-	ASM-16-102	ASM-16-202
NW 38	RD 60 x 1/6"	DN38	-	ASM-16-103	ASM-16-203
NW 51	RD 70 x 1/6"	DN20	-	ASM-16-104	ASM-16-204
NW 63	RD 85 x 1/6"	DN63	-	ASM-16-105	ASM-16-205
NW 76	RD 98 x 1/4"	DN75	-	ASM-16-106	ASM-16-206
NW 102	RD 132 x 1/4"	DN100	-	ASM-16-107	ASM-16-207



3



4

**KSM-01 Überwurfmutter / Nutmutter SMS1145 sowie Gummischutz**

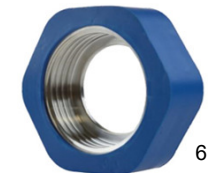
Nut-Überwurfmutter für SMS-Kupplungen sind aus V2A (AISI 304) gefertigt, V4A ist nur je nach Größe auf Anfrage lieferbar. Vielfach ist es auch sinnvoll, die metallblanken Oberfläche zusätzlich mit einem Gummi-Schutzüberzug zu schützen. Letzterer ist in blau oder rot lieferbar.

Betriebsdruck : alle Größen maximal 6 bar  
Größen: DN10 bis DN100  
Temperatur : bis 145°C (in Abhängigkeit vom Dichtungswerkstoff)

SMS- gewinde IG	SMS Nenn- größe DN	Nut- mutter AØ in mm	Boden- loch IØ in mm	Nutmutter Ident Nr. EDELSTAHL V2A (AISI 304) Bild 5	loser Gummischutz BLAU Ident Nr. Bild 6	loser Gummischutz ROT Ident Nr. Bild (6)
RD 40 x 1/6"	DN25	51	32	KSM-01-201	KSM-01-801	KSM-01-901
RD 48 x 1/6"	DN32	60	40	KSM-01-202	-	-
RD 60 x 1/6"	DN38	74	48	KSM-01-203	KSM-01-803	KSM-01-903
RD 70 x 1/6"	DN20	84	60,5	KSM-01-204	KSM-01-804	KSM-01-904
RD 85 x 1/6"	DN63	100	74	KSM-01-205	KSM-01-805	KSM-01-905
RD 98 x 1/4"	DN75	114	87	KSM-01-206	KSM-01-806	KSM-01-906
RD 132 x 1/4"	DN100	154	117	KSM-01-207	-	-

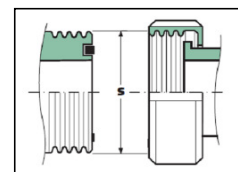


5



6

Bild 6) Bildbeispiel blau als Kompletteneinheit



SMS 1145 Schnittbild

**AKS-13 Kegelflansch-Schlauchstutzen (große, leichte Ausführung)**

Diese Kegelflanschstutzen sind besonderes leicht und gleichzeitig in vergleichsweise großen Dimensionen erhältlich. Sie eignen sich daher beispielsweise für großdimensionierte Absaugschläuche oder ähnliche Anwendungen, welche keine großen mechanischen Kräfte aufnehmen müssen. Mutterteil ohne Dichtung, Vaterteil mit Zentrierbund und eingelegtem Dichtring.

Betriebsdruck : NW50-100 bis 5bar BD // NW 125-200 bis 4bar BD // NW250 bis 3bar BD  
Größen : NW50 bis NW250  
Temperatur : max. 90°C  
Abdichtung : Elastomerdichtung in der Dichtungsnut einliegend

für Schlauch NW=ca. $\varnothing$	Flansch A $\varnothing$ in mm	Gesamt- länge in mm	reine Schlauch- stutzenlänge in mm		Ident Nr. <b>VATERTEIL</b> Bild 1 Normalstahl & Elastomerdichtring		Ident Nr. <b>MUTTERTEIL</b> ähnlich Bild 1 Normalstahl glatte Dichtfläche
NW 50	78	104	84	m	AKS-13-101	m	AKS-13-201
NW 65	91	108	84	m	AKS-13-102	m	AKS-13-202
NW 80	104	108	84	m	AKS-13-103	m	AKS-13-203
NW 100	129	128	104	m	AKS-13-104	m	AKS-13-204
NW 125	161	133	104	m	AKS-13-105	m	AKS-13-205
NW 150	190	133	104	m	AKS-13-106	m	AKS-13-206
NW 160	200	133	104	m	AKS-13-107	m	AKS-13-207
NW 180	216	133	104	m	AKS-13-108	m	AKS-13-208
NW 200	242	133	104	m	AKS-13-109	m	AKS-13-209
NW 250	295	133	104	m	AKS-13-110	m	AKS-13-210



1

**AKL-01b Distanzmanschette (Absaugschlauch auf Standard-Klemmschale)**

Mit Hilfe dieser Distanzmanschette ist es möglich, auch Absaugschläuche mit dem vielfach bewährten Klemmschaleneinband zu versehen. Durch diese Manschetten können die Standard-Klemmschaleneinbandungen verwendet werden!

Betriebsdruck : NW50-100 bis 5bar BD // NW 125-200 bis 4bar BD  
Größen : NW50 bis NW200  
Temperatur : max. 90°C (kurzzeitig bis 125°C)

für Schlauch NW=ca. $\varnothing$	Manschette Länge "L" in mm	Bild	Manschette ca. A $\varnothing$ in mm	TYP 1	TYP 2	Manschette ca. A $\varnothing$ in mm	TYP 3
				Ident Nr. für leichten Absaugschlauch FÜR Typ SAS-11	Ident Nr. für mittelschweren Absaugschlauch FÜR Typ SAS-12		Ident Nr. für schweren Absaugschlauch FÜR Typ SAS-13
NW 50	37	2	67	AKL-01b-101	AKL-01b-201	71	AKL-01b-301
NW 65	43		87	AKL-01b-102	AKL-01b-202	87	AKL-01b-302
NW 80	43		102	AKL-01b-104	AKL-01b-204	102	AKL-01b-304
NW 100	80		118	AKL-01b-105	AKL-01b-205	130	AKL-01b-305
NW 125	115		147	AKL-01b-106	AKL-01b-206	154	AKL-01b-306
NW 150	133		173	AKL-01b-107	AKL-01b-207	180	AKL-01b-307
NW 160	-		-	-	-	-	-
NW 180	-		-	-	-	-	-
NW 200	180		239	AKL-01b-110	AKL-01b-210	239	AKL-01b-310



2

**AKL-01 Klemmschale Standard (nur ausgewählte Größen für Distanzmanschette)**

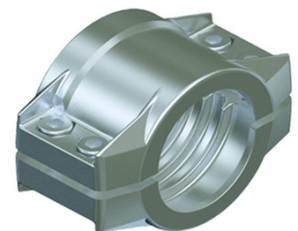
Klemmschalen zählen zu den sichersten und besten Befestigungsarten zum Aufbringen von Armaturen auf Schläuche. Hierbei fassen zwei Halbschalen mit optimaler Innenprofilierung um den Schlauch.

Bei Absaugschläuchen IMMER unter Verwendung der oben beschriebenen Distanzmanschetten!

Betriebsdruck : NW50-100 bis 5bar BD // NW 125-200 bis 4bar BD  
Nennweiten : NW50 bis NW200  
Temperatur : in Abhängigkeit von Schlauchtyp und Normvorschriften)  
Wichtig: Weitere Größen siehe Rubrik "Schalenarmaturen".

**ACHTUNG: Nur in Verbindung mit vorstehenden Distanzmanschetten einsetzbar**

für Schlauch NW=ca. $\varnothing$	hier eff. Schlauch ID in mm	Bild	(für Schlauch) HIER Manschetten A $\varnothing$ in mm	Leichtmetall Ident Nr. für leichten Absaugschlauch FÜR Typ SAS-11	Leichtmetall Ident Nr. für mittelschweren Absaugschlauch FÜR Typ SAS-12	(für Schlauch) HIER Manschetten A $\varnothing$ in mm	Leichtmetall Ident Nr. für schweren Absaugschlauch FÜR Typ SAS-13
NW 50	51	3	67	AKL-01-127	AKL-01-227	71	AKL-01-329
NW 65	65		87	AKL-01-138	AKL-01-238	87	AKL-01-338
NW 80	80		102	AKL-01-142	AKL-01-242	102	AKL-01-342
NW 100	102		118	AKL-01-145	AKL-01-245	130	AKL-01-348
NW 125	127		147	AKL-01-150	AKL-01-250	154	AKL-01-351
NW 150	152		173	AKL-01-153	AKL-01-253	180	AKL-01-355
NW 200	204		239	AKL-01-157	AKL-01-257	239	AKL-01-357



3

## AAL-11 Kegelflansch (groß+leicht) aus PUR - aufschraubbar auf Absaugschläuche

Diese Kegelflanschstutzen sind besonders leicht und gleichzeitig in vergleichsweise großen Dimensionen erhältlich. Sie eignen sich daher beispielsweise für großdimensionierte Absaugschläuche oder ähnliche Anwendungen, welche keine großen mechanischen Kräfte aufnehmen müssen. Mutterteil ohne, Vaterteil mit Zentrierbund und eingelegtem Dichtring. Untere Variante ist schlauchseitig nicht flüssigkeitsdicht.

Betriebsdruck : von NW50 bis NW250 ( DN=NW = Nennweite, entspricht dem ca. Schlauch-Innendurchmesser )  
Größen : auf Anfrage und abhängig vom Schlauchtyp (siehe Dichtigkeitsinfo).  
Temperatur : bis +90°C (kurzzeitig bis +125°C)  
Abdichtung : Elastomerdichtung in der Dichtungsnut einliegend

**Für die angegossene flüssigkeitsdichte Ausführung bitte das "S" durch ein "G" ersetzen**  
Bsp: AAL-11G-205

für Schlauch NW=ca.∅	Flansch AØ in mm	Ident Nr. für leichten Absaugchl. für Typ SAS-11		Ident Nr. für mittelschw. Absaugchl. für Typ SAS-12		Ident Nr. für schweren Absaugchl. für Typ SAS-13				
		Vaterteil mit Nut	Mutterteil ohne Nut	Vaterteil mit Nut	Mutterteil ohne Nut	Vaterteil mit Nut	Mutterteil ohne Nut			
NW 50	78	m	AAL-11S-101	AAL-11S-201	m	AAL-11S-301	AAL-11S-401	m	AAL-11S-501	AAL-11S-601
NW 65	91	m	AAL-11S-102	AAL-11S-202	m	AAL-11S-302	AAL-11S-402	m	AAL-11S-502	AAL-11S-602
NW 80	104	m	AAL-11S-103	AAL-11S-203	m	AAL-11S-303	AAL-11S-403	m	AAL-11S-503	AAL-11S-603
NW 100	129	m	AAL-11S-104	AAL-11S-204	m	AAL-11S-304	AAL-11S-404	m	AAL-11S-504	AAL-11S-604
NW 125	161	m	AAL-11S-105	AAL-11S-205	m	AAL-11S-305	AAL-11S-405	m	AAL-11S-505	AAL-11S-605
NW 150	190	m	AAL-11S-106	AAL-11S-206	m	AAL-11S-306	AAL-11S-406	m	AAL-11S-506	AAL-11S-606
NW 160	200	m	AAL-11S-107	AAL-11S-207	m	AAL-11S-307	AAL-11S-407	m	AAL-11S-507	AAL-11S-607
NW 180	216	m	AAL-11S-108	AAL-11S-208	m	AAL-11S-308	AAL-11S-408	m	AAL-11S-508	AAL-11S-608
NW 200	242	m	AAL-11S-109	AAL-11S-209	m	AAL-11S-309	AAL-11S-409	m	AAL-11S-509	AAL-11S-609
NW 250	295	m	AAL-11S-110	AAL-11S-210	m	AAL-11S-310	AAL-11S-410	m	AAL-11S-510	AAL-11S-610



1

## KKG-01 Kegelflansch (groß+leicht) aus Stahl mit ANSCHWEISSENDE

Diese Kegelflanschstutzen sind besonders leicht und gleichzeitig in vergleichsweise großen Dimensionen erhältlich. Sie eignen sich daher beispielsweise für großdimensionierte Absaugschläuche oder ähnliche Anwendungen, welche keine großen mechanischen Kräfte aufnehmen müssen. Mutterteil ohne, Vaterteil mit Zentrierbund und eingelegtem Dichtring. Nachfolgedie Variante zum Anschweißen aus Normalstahl.

Betriebsdruck : NW50-100 bis 5bar BD // NW 125-200 bis 4bar BD // NW250 bis 3bar BD  
Größen : NW50 bis NW250  
Temperatur : max. 90°C  
Abdichtung : einerseits Elastomerdichtung in der Dichtungsnut einliegend

### KKG-02

NW	Anschweiß AØ in mm	Flansch AØ in mm	Gesamt- Länge in mm	Vaterteil mit Dichtring Bild 2 Ident Nr.	Mutterteil Dichtfläche glatt ähnlich Bild 2 Ident Nr.
50	60,3	78	15	m KKG-01-101	m KKG-01-201
65	76,1	91	20	m KKG-01-102	m KKG-01-202
80	88,9	104	20	m KKG-01-103	m KKG-01-203
100	114,3	129	20	m KKG-01-104	m KKG-01-204
125	139,7	161	25	m KKG-01-105	m KKG-01-205
150	168,3	190	25	m KKG-01-106	m KKG-01-206
160	177,8	200	25	m KKG-01-107	m KKG-01-207
180	193,7	216	25	m KKG-01-108	m KKG-01-208
200	219,1	242	25	m KKG-01-109	m KKG-01-209
250	273,0	295	25	m KKG-01-110	m KKG-01-210

Ersatz-Dichtung für leichte Kegelflansche (NBR)			
FL-AØ	O-Ringgröße	m	Ident Nr.
78	ID 65x2,5	m	KKG-02-01
91	ID 79x3	m	KKG-02-02
104	ID 90x3	m	KKG-02-03
129	ID 116x3	m	KKG-02-04
161	ID 142x4	m	KKG-02-05
190	ID 170x5	m	KKG-02-06
200	ID 180x4	m	KKG-02-07
216	ID 195x4	m	KKG-02-08
242	ID 220x4	m	KKG-02-09
295	ID 275x4	m	KKG-02-10



2

## KKG-03 Schnellspannschelle für leichte Kegelflansche

Diese Schnellspannschellen sind aus hochwertigem V2A - Edelstahl gefertigt. Profil und Abmessungen sind speziell zum Verbinden von obigen leichten Kegelflanschen ausgelegt. Diese Kombination ermöglicht ein extrem schnelles Kuppeln und Entkuppeln von gering druckbelasteten Leitungsabschnitten.

Betriebsdruck : NW50-100 bis 5bar BD // NW 125-200 bis 4bar BD // NW250 bis 3bar BD  
Größen : NW50 bis NW250  
Temperatur : max. 90°C  
Bemerkung : In verschlossenem Zustand zusätzlicher Schutz gegen ungewolltes Öffnen mittels Sicherungssplint.

für Schlauch NW=ca. ∅	für Anschweiß AØ in mm	für Flansch AØ in mm	Bild	Ident Nr.
NW 50	60,3	78	3	m KKG-03-01
NW 65	76,1	91		m KKG-03-02
NW 80	88,9	104		m KKG-03-03
NW 100	114,3	129		m KKG-03-04
NW 125	139,7	161		m KKG-03-05

für Schlauch NW=ca. ∅	für Anschweiß AØ in mm	für Flansch AØ in mm	Bild	Ident Nr.
NW 150	168,3	190	3	m KKG-03-06
NW 160	177,8	200		m KKG-03-07
NW 180	193,7	216		m KKG-03-08
NW 200	219,1	242		m KKG-03-09
NW 250	273,0	295		m KKG-03-10



3

Fortsetzung der Tabelle siehe rechts

