

AKS-13 Kegelflansch-Schlauchstutzen (große, leichte Ausführung)

Diese Kegelflanschstutzen sind besonderes leicht und gleichzeitig in vergleichsweise großen Dimensionen erhältlich. Sie eignen sich daher beispielsweise für großdimensionierte Absaugschläuche oder ähnliche Anwendungen, welche keine großen mechanischen Kräfte aufnehmen müssen. Mutterteil ohne Dichtung, Vaterteil mit Zentrierbund und eingelegetem Dichtring.

Betriebsdruck : NW50-100 bis 5bar BD // NW 125-200 bis 4bar BD // NW250 bis 3bar BD
 Größen DN50 bis DN250
 Temperatur : max. 90°C
 Abdichtung : Elastomerdichtring in der Dichtungsnut einliegend

für Schlauch NW=ca.∅	Flansch AØ in mm	Gesamt- länge in mm	reine Schlauch- stutzenlänge in mm		Ident Nr. VATERTEIL Bild 1 Normalstahl & Elastomerdichtring	Ident Nr. MUTTERTEIL ähnlich Bild 1 Normalstahl glatte Dichtfläche
NW 50	78	104	84	m	AKS-13-101	AKS-13-201
NW 65	91	108	84	m	AKS-13-102	AKS-13-202
NW 80	104	108	84	m	AKS-13-103	AKS-13-203
NW 100	129	128	104	m	AKS-13-104	AKS-13-204
NW 125	161	133	104	m	AKS-13-105	AKS-13-205
NW 150	190	133	104	m	AKS-13-106	AKS-13-206
NW 160	200	133	104	m	AKS-13-107	AKS-13-207
NW 180	216	133	104	m	AKS-13-108	AKS-13-208
NW 200	242	133	104	m	AKS-13-109	AKS-13-209
NW 250	295	133	104	m	AKS-13-110	AKS-13-210



1

AKL-01b Distanzmanschette (Absaugschlauch auf Standard-Klemmschale)

Mit Hilfe dieser Distanzmanschette ist es möglich, auch Absaugschläuche mit dem vielfach bewährten Klemmschaleneinband zu versehen. Durch diese Manschetten können die Standard-Klemmschaleneinmessungen verwendet werden!

Betriebsdruck : NW50-100 bis 5bar BD // NW 125-200 bis 4bar BD
 Größen DN50 bis DN200
 Temperatur : max. 90°C (kurzzeitig bis 125°C)

ACHTUG: ggf längere Lieferzeiten
 bei diesen Artikeln AKL-01b - bitte
 fragen Sie im Einzelfall nach!

für Schlauch NW=ca.∅	Manschette Länge "L" in mm	Bild	Manschette ca. AØ in mm	TYP 1		Manschette ca. AØ in mm	TYP 3		
				Ident Nr. für leichten Absaugschlauch FÜR Typ SAS-11	Ident Nr. für mittelschweren Absaugschlauch FÜR Typ SAS-12		Ident Nr. für schweren Absaugschlauch FÜR Typ SAS-13		
NW 50	37	2	67	m	AKL-01b-101	AKL-01b-201	71	m	AKL-01b-301
NW 65	43		87	m	AKL-01b-102	AKL-01b-202	87	m	AKL-01b-302
NW 80	43		102	m	AKL-01b-104	AKL-01b-204	102	m	AKL-01b-304
NW 100	80		118	m	AKL-01b-105	AKL-01b-205	130	m	AKL-01b-305
NW 125	115		147	m	AKL-01b-106	AKL-01b-206	154	m	AKL-01b-306
NW 150	133		173	m	AKL-01b-107	AKL-01b-207	180	m	AKL-01b-307
NW 160	-		-	-	-	-	-	-	-
NW 180	-		-	-	-	-	-	-	-
NW 200	180		239	m	AKL-01b-110	AKL-01b-210	239	m	AKL-01b-310



2

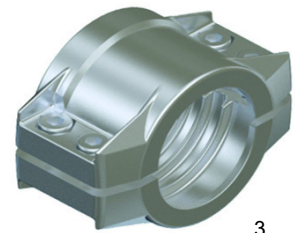
AKL-01 Klemmschale standard (nur ausgewählte Größen für Distanzmanschette)

Klemmschalen zählen zu den sichersten und besten Befestigungsarten zum Aufbringen von Armaturen auf Schläuche. Hierbei fassen zwei Halbschalen mit optimaler Innenprofilierung um den Schlauch. Bei Absaugschläuchen IMMER unter Verwendung der oben beschriebenen Distanzmanschetten!

Betriebsdruck : NW50-100 bis 5bar BD // NW 125-200 bis 4bar BD
 Nennweiten : NW50 bis NW200
 Temperatur in Abhängigkeit von Schlauchtyp und Normvorschriften)

ACHTUNG: Nur in Verbindung mit
 vorstehenden Distanzmanschetten
 einsetzbar

für Schlauch NW=ca.∅	hier eff. Schlauch ID in mm	Bild	(für Schlauch) HIER Manschetten AØ in mm	Leichtmetall Ident Nr. für leichten Absaugschlauch FÜR Typ SAS-11	Leichtmetall Ident Nr. für mittelschweren Absaugschlauch FÜR Typ SAS-12	(für Schlauch) HIER Manschetten AØ in mm	Leichtmetall Ident Nr. für schweren Absaugschlauch FÜR Typ SAS-13		
NW 50	51		3	67	m	AKL-01-27	AKL-01-27	71	m
NW 65	65	87		m	AKL-01-38	AKL-01-38	87	m	AKL-01-38
NW 80	80	102		m	AKL-01-42	AKL-01-42	102	m	AKL-01-42
NW 100	102	118		m	AKL-01-45	AKL-01-45	130	m	AKL-01-48
NW 125	127	147		m	AKL-01-50	AKL-01-50	154	m	AKL-01-51
NW 150	152	173		m	AKL-01-53	AKL-01-53	180	m	AKL-01-55
NW 200	204	239		m	AKL-01-57	AKL-01-57	239	m	AKL-01-57



3

AFA-01 Kegelflansch (groß+leicht) aus PUR - aufschraubbar auf Absaugschläuche

Diese Kegelflanschstutzen sind besonders leicht und gleichzeitig in vergleichsweise großen Dimensionen erhältlich. Sie eignen sich daher beispielsweise für großdimensionierte Absaugschläuche oder ähnliche Anwendungen, welche keine großen mechanischen Kräfte aufnehmen müssen. Mutterteil ohne, Vaterteil mit Zentrierbund und eingelegetem Dichtring. Untere Variante ist schlauchseitig nicht flüssigkeitsdicht.

Betriebsdruck : NW50-100 bis 5bar BD // NW 125-200 bis 4bar BD // NW250 bis 3bar BD

Größen DN50 bis DN250

Temperatur : max. 90°C

Abdichtung : Elastomerdichtung in der Dichtungsnut einliegend

für Schlauch NW=ca.∅	Flansch AØ in mm	Gesamt- Länge in mm	Bild	Ident Nr. für leichten Absaugschl. für Typ SAS-11		Ident Nr. für mittelschw. Absaugschl. für Typ SAS-12		Ident Nr. für schweren Absaugschl. für Typ SAS-13				
				Vaterteil	Mutterteil	Vaterteil	Mutterteil	Vaterteil	Mutterteil			
NW 50	78	68	1	m	AFA-01-101	AFA-01-201	m	AFA-01-301	AFA-01-401	m	AFA-01-501	AFA-01-601
NW 65	91	78		m	AFA-01-102	AFA-01-202	m	AFA-01-302	AFA-01-402	m	AFA-01-502	AFA-01-602
NW 80	104	83		m	AFA-01-103	AFA-01-203	m	AFA-01-303	AFA-01-403	m	AFA-01-503	AFA-01-603
NW 100	129	88		m	AFA-01-104	AFA-01-204	m	AFA-01-304	AFA-01-404	m	AFA-01-504	AFA-01-604
NW 125	161	95		m	AFA-01-105	AFA-01-205	m	AFA-01-305	AFA-01-405	m	AFA-01-505	AFA-01-605
NW 150	190	105		m	AFA-01-106	AFA-01-206	m	AFA-01-306	AFA-01-406	m	AFA-01-506	AFA-01-606
NW 160	200	105		m	AFA-01-107	AFA-01-207	m	AFA-01-307	AFA-01-407	m	AFA-01-507	AFA-01-607
NW 180	216	110		m	AFA-01-108	AFA-01-208	m	AFA-01-308	AFA-01-408	m	AFA-01-508	AFA-01-608
NW 200	242	110		m	AFA-01-109	AFA-01-209	m	AFA-01-309	AFA-01-409	m	AFA-01-509	AFA-01-609
NW 250	295	120		m	AFA-01-110	AFA-01-210	m	AFA-01-310	AFA-01-410	m	AFA-01-510	AFA-01-610



1

KKG-01 Kegelflansch (groß+leicht) aus Stahl mit ANSCHWEISSENDE

Diese Kegelflanschstutzen sind besonders leicht und gleichzeitig in vergleichsweise großen Dimensionen erhältlich. Sie eignen sich daher beispielsweise für großdimensionierte Absaugschläuche oder ähnliche Anwendungen, welche keine großen mechanischen Kräfte aufnehmen müssen. Mutterteil ohne, Vaterteil mit Zentrierbund und eingelegetem Dichtring. Nachfolged die Variante zum Anschweißen aus Normalstahl.

Betriebsdruck : NW50-100 bis 5bar BD // NW 125-200 bis 4bar BD // NW250 bis 3bar BD

Größen DN50 bis DN250

Temperatur : max. 90°C

Abdichtung : einerseits Elastomerdichtung in der Dichtungsnut einliegend

DN	Anschweiß AØ in mm	Flansch AØ in mm	Gesamt- Länge in mm	Vaterteil mit Dichtring Bild 2		Mutterteil Dichtfläche glatt ähnlich Bild 2	
				Ident Nr.	Ident Nr.	Ident Nr.	Ident Nr.
50	60,3	78	15	m	KKG-01-101	m	KKG-01-201
65	76,1	91	20	m	KKG-01-102	m	KKG-01-202
80	88,9	104	20	m	KKG-01-103	m	KKG-01-203
100	114,3	129	20	m	KKG-01-104	m	KKG-01-204
125	139,7	161	25	m	KKG-01-105	m	KKG-01-205
150	168,3	190	25	m	KKG-01-106	m	KKG-01-206
160	177,8	200	25	m	KKG-01-107	m	KKG-01-207
180	193,7	216	25	m	KKG-01-108	m	KKG-01-208
200	219,1	242	25	m	KKG-01-109	m	KKG-01-209
250	273,0	295	25	m	KKG-01-110	m	KKG-01-210

KKG-02

Ersatz-Dichtung für leichte Kegelflansche (NBR)			
FL-AØ	O-Ringgröße	m	Ident Nr.
78	ID 65x2,5	m	KKG-02-01
91	ID 79x3	m	KKG-02-02
104	ID 90x3	m	KKG-02-03
129	ID 116x3	m	KKG-02-04
161	ID 142x4	m	KKG-02-05
190	ID 170x5	m	KKG-02-06
200	ID 180x4	m	KKG-02-07
216	ID 195x4	m	KKG-02-08
242	ID 220x4	m	KKG-02-09
295	ID 275x4	m	KKG-02-10



2

KKG-03 Schnellspannschelle für leichte Kegelflansche

Diese Schnellspannschellen sind aus hochwertigem V2A - Edelstahl gefertigt. Profil und Abmessungen sind speziell zum Verbinden von obigen leichten Kegelflanschen ausgelegt. Diese Kombination ermöglicht ein extrem schnelles Kuppeln und Entkuppeln von gering druckbelasteten Leitungsabschnitten.

Betriebsdruck : NW50-100 bis 5bar BD // NW 125-200 bis 4bar BD // NW250 bis 3bar BD

Größen DN50 bis DN250

Temperatur : max. 90°C

Bemerkung : In verschlossenem Zustand zusätzlicher Schutz gegen ungewolltes Öffnen mittels Sicherungsplint.

für Schlauch NW=ca.∅	für Anschweiß AØ in mm	für Flansch AØ in mm	Bild	Ident Nr.	
NW 50	60,3	78			3
NW 65	76,1	91	m	KKG-03-02	
NW 80	88,9	104	m	KKG-03-03	
NW 100	114,3	129	m	KKG-03-04	
NW 125	139,7	161	m	KKG-03-05	

für Schlauch NW=ca.∅	für Anschweiß AØ in mm	für Flansch AØ in mm	Bild	Ident Nr.	
NW 150	168,3	190			3
NW 160	177,8	200	m	KKG-03-07	
NW 180	193,7	216	m	KKG-03-08	
NW 200	219,1	242	m	KKG-03-09	
NW 250	273,0	295	m	KKG-03-10	

Fortsetzung der Tabelle siehe rechts



3