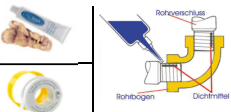
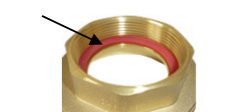
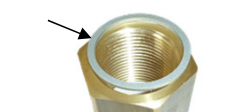
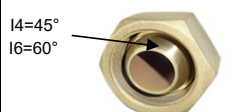
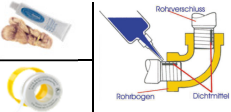

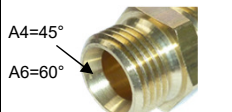


Reduzierstücke AG auf IG

Typ	Artikel-Bezeichnung	Dichtungsoptionen	Katalog Seite
FGF-08A	Reduzierstück AG (groß) IG (klein) zylindr. zöllig/rechts	A1 - I1	04-02
FGF-08B	Reduzierstück AG (groß) IG (klein) zylindr. zöllig/rechts	A1, A2 - I1, I2	04-03
FGF-08C	Reduzierstück AG - IG zylindr. zöllig/rechts	A1 - I1, I3	04-03
FGF-08D	Reduzierstück AG (groß) IG (klein) KOMPAKT zöllig/rechts	A1 - I1	04-04
FGF-08E	Reduzierstück AG (groß) IG (klein) KONISCH zöllig/rechts	A1 - I1	04-04
FGF-08F	Erweiterungsstück AG (klein) - IG (groß) zylindr. rechts	A1 - I1	04-05
FGF-08G	Erweiterungsstück AG (klein) - IG (groß) zylindr. rechts	A1 - I1, I2	04-05
FGF-08H	Erweiterungsstück AG (klein) - IG (groß) zylindr. rechts	A1 - I1, I3	04-06
FGF-08K	Erweiterungsstück AG (klein) - IG (groß) zylindr. rechts	A1, A4 - I1	04-06
FGF-08L	Reduzierstück NPT-Gewinde/rechts (auch Mischformen)	A1 - I1	04-07
FGF-08M	Reduzierstück METRISCH - Standard (auch Mischformen)	A1 - I1	04-08
FGF-08N	Reduzierstück METRISCH - klein bis M10 (auch Mischformen)	A1 - I1	04-09
FGF-08P	Reduzier- /Erweiterungsstück LINKSGEWINDE	A1, A4 - I1	04-10
FGF-08P	Reduzier- /Erweiterungsstück Sondertypen	A1, A2 - I1, I2	04-10
HME-82D	Manometer-Reduzierstücke zöllig-zöllig mit Sechskant	A Spezial	04-11
HME-82E	Manometer-Reduzierstücke zöllig-metrisch mit Sechskant	A Spezial	04-11
HME-82F	Manometer-Reduzierstücke zöllig-NPT mit Sechskant	A Spezial	04-11
HME-82G	Manometer-Reduzierstücke zöllig-zöllig OHNE Sechskant	A Spezial	04-11

Wichtige Info:
 Weitere "Fittings",
 insbesondere in
 metrischer
 Ausführung, aber
 auch mit UNF-, BSP-
 oder NPT-Gewinde
 finden Sie in unserer
Rubrik 06
 "Hydraulik", sowie in
 unserer **Rubrik 07**
 "Verschraubungen"

Dichtungsoption I1	Dichtungsoption I2	Dichtungsoption I3	Dichtungsoption I4/6
Abdichten "am Gewinde" 	bodenseitig - Flachdichtung*** 	am IG-Eingang - Flachdichtung*** 	am Außenkonus 45°/60° I4=45° I6=60° 

Dichtungsoption A1	Dichtungsoption A2	Dichtungsoption A3	Dichtungsoption A4/6
Abdichten "am Gewinde" 	stirnseitig - Flachdichtung*** 	am 6kt-Bund - Flachdichtung*** 	am Innenkonus 45°/60° A4=45° A6=60° 

WICHTIG:
 Zöllige IG können als
 G oder Rp ausgeführt
 sein. G-AG können in Rp-
 IG klemmen.

*** Flachdichtungen sind grundsätzlich nicht im Lieferumfang enthalten - bitte bei Bedarf separat bestellen - siehe Rubrik Dichtungstechnik

FGF-08A Reduzierstück AG (groß) - IG (klein) zylindrisch rechts Dichtungsoption A1 / I1

Diese Reduzierstücke besitzen eine zylindrisches Außengewinde und ein zylindrisches Innengewinde. Alle Typen sind mit einem 6kt (oder ähnlich) zum Gegenhalten während der Montage versehen. Es sind verschiedene Ausführungen hinsichtlich Material, Druckstufe und Abdichtungsmöglichkeit lieferbar. Zu Letzterem bitte untenstehende Informationen "Dichtungsoptionen" beachten.

Betriebsdruck: siehe Info bei Identnummer

Größen: 1/8" bis 8" zöllig (+ metrisch) - zylindrisch (bitte "Gewindeinfos" am Seitenende beachten)

Temperatur max.: in Abhängigkeit von Metallart, Abdichtungsvariante und Druck

AG zöllig zylind.	IG zöllig zylind.	Dichtungsoption	Bild 1 Messing blank max. 16bar Ident Nr.	Temperg. Verz. 1/8"-3/4": 25bar 1"-4": 16bar Ident Nr.	Bild 2 Aluminium max. 10bar Ident Nr.	Bild 3 Normalstahl verz. 50bar Ident Nr.	Bild 4 Edelstahl-T2 V4A-AISI316 max. 40bar Ident Nr.
1/4"	1/8"	A1; I1	FGF-08A-101	siehe konisch	-	FGF-08A-401	FGF-08A-601
3/8"	1/8"	A1; I1	FGF-08A-102	siehe konisch	-	FGF-08A-402	FGF-08A-602
	1/4"	A1; I1	FGF-08A-103	siehe konisch	-	FGF-08A-403	FGF-08A-603
1/2"	1/8"	A1; I1	FGF-08A-104	siehe konisch	-	FGF-08A-404	FGF-08A-604
	1/4"	A1; I1	FGF-08A-105	siehe konisch	-	FGF-08A-405	FGF-08A-605
	3/8"	A1; I1	FGF-08A-106	siehe konisch	-	FGF-08A-406	FGF-08A-606
3/4"	1/4"	A1; I1	FGF-08A-107	siehe konisch	-	FGF-08A-407	FGF-08A-607
	3/8"	A1; I1	FGF-08A-108	siehe konisch	-	FGF-08A-408	FGF-08A-608
	1/2"	A1; I1	FGF-08A-109	siehe konisch	-	FGF-08A-409	FGF-08A-609
1"	1/4"	A1; I1	siehe konisch	siehe konisch	-	FGF-08A-410	FGF-08A-610
	3/8"	A1; I1	FGF-08A-111	siehe konisch	-	FGF-08A-411	FGF-08A-611
	1/2"	A1; I1	FGF-08A-112	siehe konisch	-	FGF-08A-412	FGF-08A-612
1 1/4"	3/4"	A1; I1	FGF-08A-113	siehe konisch	-	FGF-08A-413	FGF-08A-613
	1/2"	A1; I1	FGF-08A-114	siehe konisch	-	FGF-08A-414	FGF-08A-614
	3/4"	A1; I1	FGF-08A-115	siehe konisch	-	FGF-08A-415	FGF-08A-615
1 1/2"	1"	A1; I1	FGF-08A-116	siehe konisch	-	FGF-08A-416	FGF-08A-616
	1/2"	A1; I1	FGF-08A-117	siehe konisch	-	FGF-08A-417	FGF-08A-617
	3/4"	A1; I1	FGF-08A-118	siehe konisch	-	FGF-08A-418	FGF-08A-618
1 3/4"	1"	A1; I1	FGF-08A-119	siehe konisch	-	FGF-08A-419	FGF-08A-619
	1 1/4"	A1; I1	FGF-08A-120	siehe konisch	-	FGF-08A-420	FGF-08A-620
	1 1/2"	A1; I1	-	-	-	-	-
	2"	A1; I1	-	-	-	-	-
2"	1/2"	A1; I1	FGF-08A-122	siehe konisch	-	-	FGF-08A-622
	3/4"	A1; I1	FGF-08A-123	siehe konisch	-	FGF-08A-423	FGF-08A-623
	1"	A1; I1	FGF-08A-124	siehe konisch	-	FGF-08A-424	FGF-08A-624
	1 1/4"	A1; I1	FGF-08A-125	siehe konisch	f	FGF-08A-325	FGF-08A-625
	1 1/2"	A1; I1	FGF-08A-126	siehe konisch	f	FGF-08A-326	FGF-08A-626
2 1/2"	1"	A1; I1	FGF-08A-127	siehe konisch	-	-	-
	1 1/4"	A1; I1	FGF-08A-128	siehe konisch	-	-	-
	1 1/2"	A1; I1	FGF-08A-129	siehe konisch	-	-	-
	2"	A1; I1	FGF-08A-130	siehe konisch	f	FGF-08A-330	siehe konisch
3"	1"	A1; I1	siehe konisch	siehe konisch	-	-	-
	1 1/4"	A1; I1	FGF-08A-132	siehe konisch	-	-	-
	1 1/2"	A1; I1	FGF-08A-133	siehe konisch	-	-	-
	2"	A1; I1	FGF-08A-134	siehe konisch	f	FGF-08A-334	-
	2 1/2"	A1; I1	FGF-08A-135	siehe konisch	f	FGF-08A-335	siehe konisch
4"	1 1/2"	A1; I1	FGF-08A-136	siehe konisch	-	-	-
	2"	A1; I1	siehe konisch	siehe konisch	-	-	-
	2 1/2"	A1; I1	FGF-08A-138	siehe konisch	f	FGF-08A-338	-
	3"	A1; I1	FGF-08A-139	siehe konisch	f	FGF-08A-339	siehe konisch
5"	4"	A1; I1	-	-	f	FGF-08A-350	-
6"	4"	A1; I1	-	-	f	FGF-08A-351	-
	5"	A1; I1	-	-	f	FGF-08A-352	-



Bild 1



Bild 2



Bild 3



Bild 4

Dichtungsoption A1/I1	Dichtungsoption I2	Dichtungsoption A2	Dichtungsoption A4/6
<p>Abdichten "am Gewinde"</p>	<p>bodenseitig - Flachdichtung***</p>	<p>stirnseitig - Flachdichtung***</p>	<p>am Innenkonus 45°/60°</p>

*** Flachdichtungen sind grundsätzlich nicht im Lieferumfang enthalten - bitte bei Bedarf separat bestellen - siehe Rubrik Dichtungstechnik

Die Optik kann je nach Größe abweichen!

WICHTIG:
Zöllige IG können als G oder Rp ausgeführt sein. G-AG können in Rp-IG klemmen.

FGF-08B Reduzierstück AG (groß) - IG (klein) zylindrisch zöllig/rechts Dicht.option A1&A2 / I1&I2

Diese Reduzierstücke besitzen eine zylindrisches Außengewinde und ein zylindrisches Innengewinde. Alle Typen sind mit einem 6kt (oder ähnlich) zum Gegenhalten während der Montage versehen. Es sind verschiedene Ausführungen hinsichtlich Material, Druckstufe und Abdichtungsmöglichkeit lieferbar (Siehe unten "Dichtungsoptionen")

Betriebsdruck: siehe Info bei Identnummer
Größen: 1/8" bis 8" zöllig - zylindrisch (bitte "Gewindeinfos" am Seitenende beachten)
Temperatur max.: in Abhängigkeit von Metallart, Abdichtungsvariante und Druck

AG zöllig zylind.	IG zöllig zylind.	Dichtungs-Option	ähnlich Bild 2 Messing blank max. 16bar Ident Nr.	Temperg.verz 1/8"-3/4": 25bar 1"-4": 16bar Ident Nr.	Bild 1 Aluminium verz. max. 16bar Ident Nr.	Normalstahl verz. 40bar Ident Nr.	Bild 2 Edelstahl-T2 V4A-AISI316 max. 16bar Ident Nr.
3/4"	1/2"	A1; I1; A2; I2	e FGF-08B-101	-	-	-	-
1"	1/2"	A1; I1; A2; I2	-	-	-	-	e FGF-08B-502
	3/4"	A1; I1; A2; I2	e FGF-08B-103	-	-	-	e FGF-08B-503
1 1/4"	1"	A1; I1; A2; I2	e FGF-08B-104	-	-	-	e FGF-08B-504
1 1/2"	1"	A1; I1; A2; I2	e FGF-08B-105	-	-	-	e FGF-08B-505
	1 1/4"	A1; I1; A2; I2	e FGF-08B-106	-	-	-	e FGF-08B-506
2"	1"	A1; I1; A2; I2	e FGF-08B-107	-	-	-	e FGF-08B-507
	1 1/4"	A1; I1; A2; I2	e FGF-08B-108	-	f FGF-08B-308*	-	e FGF-08B-508
	1 1/2"	A1; I1; A2; I2	e FGF-08B-109	-	-	-	e FGF-08B-509
2 1/2"	2"	A1; I1; A2; I2	e FGF-08B-110	-	f FGF-08B-310*	-	e FGF-08B-510
	2"	A1; I1; A2; I2	e FGF-08B-111	-	f FGF-08B-311*	-	e FGF-08B-511
3"	2 1/2"	A1; I1; A2; I2	e FGF-08B-112	-	f FGF-08B-312*	-	e FGF-08B-512
	2 1/2"	A1; I1; A2; I2	-	-	f FGF-08B-313*	-	-
4"	3"	A1; I1; A2; I2	c FGF-08B-114	-	f FGF-08B-314*	-	e FGF-08B-514
	4"	A1; I1; A2; I2	-	-	f FGF-08B-415*	-	-
5"	4"	A1; I1; A2; I2	-	-	f FGF-08B-416*	-	-
6"	4"	A1; I1; A2; I2	-	-	f FGF-08B-417*	-	-
	5"	A1; I1; A2; I2	-	-	-	-	-

* Bei der Aluminium-Variante besitzen nicht alle Typen einen 6kt, ggf. nur sogenannte "Nasen", oder auch gar nichts dergleichen.



Bild 1

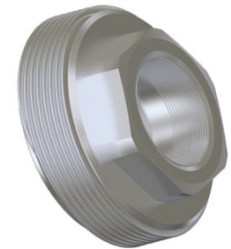


Bild 2

FGF-08C Reduzierstück AG - IG zylindrisch zöllig/rechts Dichtungsoption A1; I1; I3

Diese Reduzierstücke besitzen eine zylindrisches Außengewinde und ein zylindrisches Innengewinde. Alle Typen sind mit einem 6kt (oder ähnlich) zum Gegenhalten während der Montage versehen. Es sind verschiedene Ausführungen hinsichtlich Material, Druckstufe und Abdichtungsmöglichkeit lieferbar. Zu Letzterem bitte untenstehende Informationen "Dichtungsoptionen" beachten.

Betriebsdruck: siehe Info bei Identnummer
Größen: 1/8" bis 8" zöllig - zylindrisch (bitte "Gewindeinfos" am Seitenende beachten)
Temperatur max.: in Abhängigkeit von Metallart, Abdichtungsvariante und Druck

AG zöllig zylind.	IG zöllig zylind.	Dichtungs-Option	Messing blank max. 16bar Ident Nr.	Bauart	Bild 3&4 Normalstahl verz. max. 40bar Ident Nr.	Bauart	ähnlich Bild 3&4 Edelstahl-T4 V4A-AISI316 max. 40bar Ident Nr.
1/4"	1/8"	A1; I1; I3	-	i lang	FGF-08C-201	d lang	FGF-08C-301
3/8"	1/8"	A1; I1; I3	-	i kurz	FGF-08C-202	d kurz	FGF-08C-302
	1/4"	A1; I1; I3	-	i lang	FGF-08C-203	d lang	FGF-08C-303
1/2"	1/8"	A1; I1; I3	-	i kurz	FGF-08C-204	d kurz	FGF-08C-304
	1/4"	A1; I1; I3	-	i kurz	FGF-08C-205	d kurz	FGF-08C-305
3/4"	3/8"	A1; I1; I3	-	i lang	FGF-08C-206	d lang	FGF-08C-306
	1/4"	A1; I1; I3	-	i kurz	FGF-08C-207	d kurz	FGF-08C-307
1"	1/2"	A1; I1; I3	-	i lang	FGF-08C-208	d kurz	FGF-08C-308
	1/4"	A1; I1; I3	-	i lang	FGF-08C-209	d lang	FGF-08C-309
1"	3/8"	A1; I1; I3	-	i kurz	FGF-08C-210	d kurz	FGF-08C-310
	1/2"	A1; I1; I3	-	i kurz	FGF-08C-211	d kurz	FGF-08C-311
	3/4"	A1; I1; I3	-	i lang	FGF-08C-212	d kurz	FGF-08C-312
1 1/4"	1/2"	A1; I1; I3	-	i lang	FGF-08C-213	d lang	FGF-08C-313
	3/4"	A1; I1; I3	-	i kurz	FGF-08C-214	d kurz	FGF-08C-314
	1"	A1; I1; I3	-	i kurz	FGF-08C-215	d kurz	FGF-08C-315
1 1/2"	1/2"	A1; I1; I3	-	i lang	FGF-08C-216	d lang	FGF-08C-316
	3/4"	A1; I1; I3	-	i kurz	FGF-08C-217	d kurz	FGF-08C-317
	1"	A1; I1; I3	-	i kurz	FGF-08C-218	d kurz	FGF-08C-318
2"	1 1/2"	A1; I1; I3	-	i kurz	FGF-08C-219	d kurz	FGF-08C-319
	1 1/4"	A1; I1; I3	-	i lang	FGF-08C-220	d lang	FGF-08C-320
2"	1 1/2"	A1; I1; I3	-	y kurz	FGF-08C-221	d kurz	FGF-08C-321
	1 1/2"	A1; I1; I3	-	m lang	FGF-08C-222	d lang	FGF-08C-322



Bild 3 kurz



Bild 4 lang

Dichtungsoption A1/I1	Dichtungsoption A2	Dichtungsoption I2	Dichtungsoption I3
Abdichten "am Gewinde" 	stirnseitig - Flachdichtung*** 	bodenseitig - Flachdichtung*** 	am IG-Eingang - Flachdichtung***

*** Flachdichtungen sind grundsätzlich nicht im Lieferumfang enthalten - bitte bei Bedarf separat bestellen - siehe Rubrik Dichtungstechnik

Die Optik kann je nach Größe abweichen!

WICHTIG:
Zöllige IG können als G oder Rp ausgeführt sein. G-AG können in Rp-IG klemmen.

FGF-08D	Reduzierstück KOMPAKT ohne 6kt	zöllig/rechts	Dicht.option A1 / I1
----------------	---------------------------------------	----------------------	-----------------------------

Diese Reduzierstücke besitzen eine zylindrisches Außengewinde und ein zylindrisches Innengewinde. Diese Typen besitzen KEINEN 6kt (oder ähnlich), sondern sind als quasi "Gewindeeinsatz" gedacht. Nur einzudichten gemäß A1/I1

Betriebsdruck: siehe Info bei Identnummer
Größen: 1/8" bis 1 1/4" zöllig - zylindrisch (bitte "Gewindeinfos" am Seitenende beachten)
Temperatur max.: in Abhängigkeit von Metallart, Abdichtungsvariante und Druck

AG zöllig zylind.	IG zöllig zylind.	Dicht-Option	Bild 1 Messing blank max.16bar Ident Nr.	Normalstahl max. 50bar Ident Nr.	Edelstahl-T1 max. 16bar Ident Nr.
1/4"	1/8"	A1; I1	FGF-08D-101	-	-
3/8"	1/8"	A1; I1	FGF-08D-102	-	-
	1/4"	A1; I1	FGF-08D-103	-	-
1/2"	1/4"	A1; I1	FGF-08D-104	-	-
	3/8"	A1; I1	FGF-08D-105	-	-
3/4"	1/2"	A1; I1	FGF-08D-106	-	-
1"	3/4"	A1; I1	FGF-08D-107	-	-
1 1/4"	1"	A1; I1	FGF-08D-108	-	-
1 1/2"	1 1/4"	A1; I1	FGF-08D-109	-	-



Bild 1

FGF-08E	Reduzierstück AG (groß) - IG (klein) KONISCH	zöllig/rechts	Dicht.option A1 / I1
----------------	-----------------------------------------------------	----------------------	-----------------------------

Diese Reduzierstücke besitzen ein KONISCHES Außengewinde, ein zylindrisches Innengewinde sowie einen 6kt.

Betriebsdruck: siehe Info bei Identnummer
Größen: 1/8" bis 4" zöllig - AG: KONISCH (bitte "Gewindeinfos" am Seitenende beachten)
Temperatur max.: in Abhängigkeit von Metallart, Abdichtungsvariante und Druck

Weitere Größen auf Anfrage lieferbar.

AG zöllig KONISCH	IG zöllig zylind.	Dichtungs-Option	Bild 2 Messing blank max. 16bar Ident Nr.	Bild 3 Temperg.verz 1/8"-3/4": 25bar 1"-4": 16bar Ident Nr.	Bild 4 Normalstahl verz. 50bar Ident Nr.	Bild 5 Edelstahl-T1 V4A-AISI316 max. 10bar Ident Nr.	ohne Bild Edelstahl-T2 V4A-AISI316 max. 40bar Ident Nr.
1/4"	1/8"	A1; I1	FGF-08E-101	FGF-08E-201	FGF-08E-301	FGF-08E-401	FGF-08E-501
3/8"	1/8"	A1; I1	FGF-08E-102	FGF-08E-202	FGF-08E-302	FGF-08E-402	FGF-08E-502
	1/4"	A1; I1	FGF-08E-103	FGF-08E-203	FGF-08E-303	FGF-08E-403	FGF-08E-503
1/2"	1/8"	A1; I1	FGF-08E-104	FGF-08E-204	-	FGF-08E-404	FGF-08E-504
	1/4"	A1; I1	FGF-08E-105	FGF-08E-205	FGF-08E-305	FGF-08E-405	FGF-08E-505
3/8"	3/8"	A1; I1	FGF-08E-106	FGF-08E-206	FGF-08E-306	FGF-08E-406	FGF-08E-506
	1/4"	A1; I1	-	FGF-08E-207	FGF-08E-307	FGF-08E-407	FGF-08E-507
3/4"	3/8"	A1; I1	FGF-08E-108	FGF-08E-208	FGF-08E-308	FGF-08E-408	FGF-08E-508
	1/2"	A1; I1	FGF-08E-109	FGF-08E-209	FGF-08E-309	FGF-08E-409	FGF-08E-509
1"	3/8"	A1; I1	FGF-08E-110	FGF-08E-210	-	FGF-08E-410	FGF-08E-510
	1/2"	A1; I1	FGF-08E-111	FGF-08E-211	FGF-08E-311	FGF-08E-411	FGF-08E-511
3/4"	3/4"	A1; I1	FGF-08E-112	FGF-08E-212	FGF-08E-312	FGF-08E-412	FGF-08E-512
	1/2"	A1; I1	FGF-08E-113	FGF-08E-213	FGF-08E-313	FGF-08E-413	FGF-08E-513
1 1/4"	3/4"	A1; I1	FGF-08E-114	FGF-08E-214	FGF-08E-314	FGF-08E-414	FGF-08E-514
	1"	A1; I1	FGF-08E-115	FGF-08E-215	FGF-08E-315	FGF-08E-415	FGF-08E-515
1 1/2"	3/4"	A1; I1	FGF-08E-116	FGF-08E-216	-	FGF-08E-416	FGF-08E-516
	1"	A1; I1	FGF-08E-117	FGF-08E-217	FGF-08E-317	FGF-08E-417	FGF-08E-517
1 3/4"	1 1/4"	A1; I1	FGF-08E-118	FGF-08E-218	FGF-08E-318	FGF-08E-418	FGF-08E-518
	1 1/2"	A1; I1	-	-	-	FGF-08E-419	-
2"	1"	A1; I1	FGF-08E-120	FGF-08E-220	FGF-08E-320	FGF-08E-420	FGF-08E-520
	1 1/4"	A1; I1	FGF-08E-121	FGF-08E-221	FGF-08E-321	FGF-08E-421	FGF-08E-521
1 1/2"	1 1/2"	A1; I1	FGF-08E-122	FGF-08E-222	FGF-08E-322	FGF-08E-422	FGF-08E-522
	1"	A1; I1	FGF-08E-123	FGF-08E-223	-	FGF-08E-423	-
2 1/2"	1 1/4"	A1; I1	FGF-08E-124	FGF-08E-224	-	FGF-08E-424	FGF-08E-524
	1 1/2"	A1; I1	FGF-08E-125	FGF-08E-225	-	FGF-08E-425	FGF-08E-525
3"	2"	A1; I1	FGF-08E-126	FGF-08E-226	FGF-08E-326	FGF-08E-426	FGF-08E-526
	1 1/4"	A1; I1	-	FGF-08E-227	-	FGF-08E-427	-
3"	1 1/2"	A1; I1	FGF-08E-128	FGF-08E-228	-	FGF-08E-428	FGF-08E-528
	2"	A1; I1	FGF-08E-129	FGF-08E-229	-	FGF-08E-429	FGF-08E-529
4"	2 1/2"	A1; I1	FGF-08E-130	FGF-08E-230	FGF-08E-330	FGF-08E-430	FGF-08E-530
	1 1/2"	A1; I1	-	FGF-08E-231	-	-	-
4"	2"	A1; I1	FGF-08E-132	FGF-08E-232	-	-	-
	2 1/2"	A1; I1	FGF-08E-133	FGF-08E-233	-	-	-
5"	3"	A1; I1	FGF-08E-134	FGF-08E-234	FGF-08E-334	FGF-08E-434	-
	4"	A1; I1	-	-	-	-	-
6"	5"	A1; I1	-	-	-	-	-



Bild 2



Bild 3



Bild 4



Bild 5

Dichtungsoption A1/I1	Dichtungsoption A2	Dichtungsoption A3	Dichtungsoption A4/6
Abdichten "am Gewinde" 	stirnseitig - Flachdichtung*** 	am 6kt-Bund - Flachdichtung*** 	am Innenkonus 45°/60°

*** Flachdichtungen sind grundsätzlich nicht im Lieferumfang enthalten - bitte bei Bedarf separat bestellen - siehe Rubrik Dichtungstechnik

Die Optik kann je nach Größe abweichen!

WICHTIG:
Zöllige IG können als G oder Rp ausgeführt sein. G-AG können in Rp-IG klemmen.

FGF-08F Erweiterungsstück AG (klein) - IG (groß) zylindrisch rechts Dichtungsoption A1 / I1

Diese Erweiterungsstücke besitzen eine zylindrisches Außengewinde und ein zylindrisches Innengewinde. Alle Typen sind mit einem 6kt (oder ähnlich) zum Gegenhalten während der Montage versehen. Es sind verschiedene Ausführungen hinsichtlich Material, Druckstufe und Abdichtungsmöglichkeit lieferbar. Zu Letzterem bitte untenstehende Informationen "Dichtungsoptionen" beachten.

Betriebsdruck: siehe Info bei Identnummer
Größen: 1/8" bis 8" zöllig (+ metrisch) - zylindrisch (Ausnahme TG hier AG konisch)
Temperatur max.: in Abhängigkeit von Metallart, Abdichtungsvariante und Druck

AG zöllig zylind.	IG zöllig zylind.	Dichtungs-Option	Bild 1 Messing 6kt blank max. 16bar Ident Nr.	Bild 2 Messing rund blank max. 16bar Ident Nr.	Bild 3 Temperg. verz. 1/8"-3/4": 25bar 1"-4": 16bar Ident Nr.	Bild 4 Normalstahl verz. max. 50bar Ident Nr.	Edelstahl-T2 V4A-AISI316 max. 16bar Ident Nr.	ähnlich Bild 4 Edelstahl-T4 V4A-AISI316 max. 40bar Ident Nr.
1/8"	1/4"	A1; I1	FGF-08F-101	-	-	FGF-08F-401	-	FGF-08F-601
	3/8"	A1; I1	FGF-08F-102	-	-	FGF-08F-402	-	FGF-08F-602
1/4"	3/8"	A1; I1	FGF-08F-103	FGF-08F-203	FGF-08F-303	FGF-08F-403	-	FGF-08F-603
	1/2"	A1; I1	FGF-08F-104	-	FGF-08F-304	FGF-08F-404	-	FGF-08F-604
	3/4"	A1; I1	-	-	-	FGF-08F-405	-	FGF-08F-605
3/8"	1/2"	A1; I1	FGF-08F-106	FGF-08F-206	FGF-08F-306	FGF-08F-406	-	FGF-08F-606
	3/4"	A1; I1	FGF-08F-107	-	FGF-08F-307	FGF-08F-407	-	FGF-08F-607
1/2"	3/4"	A1; I1	FGF-08F-108	FGF-08F-208	FGF-08F-308	FGF-08F-408	-	FGF-08F-608
	1"	A1; I1	FGF-08F-109	FGF-08F-209	FGF-08F-309	FGF-08F-409	-	FGF-08F-609
	1 1/4"	A1; I1	-	-	FGF-08F-310	FGF-08F-410	-	FGF-08F-610
3/4"	1"	A1; I1	FGF-08F-111	FGF-08F-211	FGF-08F-311	FGF-08F-411	siehe unten	FGF-08F-611
	1 1/4"	A1; I1	FGF-08F-112	FGF-08F-212	FGF-08F-312	FGF-08F-412	-	FGF-08F-612
	1 1/2"	A1; I1	FGF-08F-113	-	FGF-08F-313	FGF-08F-413	-	FGF-08F-613
1"	1 1/4"	A1; I1	FGF-08F-114	FGF-08F-214	FGF-08F-314	FGF-08F-414	siehe unten	FGF-08F-614
	1 1/2"	A1; I1	FGF-08F-115	-	FGF-08F-315	FGF-08F-415	siehe unten	FGF-08F-615
	2"	A1; I1	FGF-08F-116	-	FGF-08F-316	-	-	-
1 1/4"	1 1/2"	A1; I1	FGF-08F-117	-	FGF-08F-317	FGF-08F-417	siehe unten	-
	2"	A1; I1	FGF-08F-118	-	FGF-08F-318	-	siehe unten	-
	2 1/2"	A1; I1	-	-	-	-	siehe unten	-
1 1/2"	2"	A1; I1	FGF-08F-120	-	FGF-08F-320	-	siehe unten	FGF-08F-620
	2 1/2"	A1; I1	FGF-08F-121	-	FGF-08F-321	-	siehe unten	-
2"	3"	A1; I1	siehe unten	-	FGF-08F-322	-	siehe unten	-
	2 1/2"	A1; I1	siehe unten	-	FGF-08F-323	-	siehe unten	-
3"	4"	A1; I1	siehe unten	-	-	-	siehe unten	-
4"	5"	A1; I1	-	-	-	-	siehe unten	-



Bild 1



Bild 2



Bild 3



Bild 4

FGF-08G Erweiterungsstück AG (klein) - IG (groß) zylindr. rechts Dichtungsoption A1/I1 & I2

Diese Erweiterungsstücke besitzen eine zylindrisches Außengewinde und ein zylindrisches Innengewinde. Alle Typen sind mit einem 6kt (oder ähnlich) zum Gegenhalten während der Montage versehen. Diese Typen zeichnen sich besonders durch eine eingelegte Flachdichtung aus, die die Dichtungsvariante I2 ermöglicht.

Betriebsdruck: siehe Info bei Identnummer
Größen: 1/8" bis 8" zöllig (+ metrisch) - zylindrisch (bitte "Gewindeinfos" am Seitenende beachten)
Temperatur max.: in Abhängigkeit von Metallart, Abdichtungsvariante und Druck

AG zöllig zylind.	IG zöllig zylind.	Dichtungs-Option	Bild 5 Messing blank max. 16bar Ident Nr.	Temperg. verz. 1/8"-3/4": 25bar 1"-4": 16bar Ident Nr.	Bild 6 Aluminium max. 16bar Ident Nr.	Normalstahl verz. 16-100bar ** Ident Nr.	ohne Bild Edelstahl-T2 V4A-AISI316 max. 16bar Ident Nr.	Edelstahl-T4 V4A-AISI316 max. 40bar Ident Nr.
1/2"	3/4"	A1; I1; I2	FGF-08G-101	-	-	-	-	-
3/4"	1"	A1; I1; I2	FGF-08G-102	-	-	-	FGF-08G-502	-
	1 1/4"	A1; I1; I2	FGF-08G-103	-	-	-	FGF-08G-503	-
1"	1 1/2"	A1; I1; I2	FGF-08G-104	-	-	-	FGF-08G-504	-
	2"	A1; I1; I2	FGF-08G-105	-	-	-	FGF-08G-505	-
1 1/4"	1 1/2"	A1; I1; I2	FGF-08G-106	-	-	-	FGF-08G-506	-
	2"	A1; I1; I2	FGF-08G-107	-	-	-	FGF-08G-507	-
1 1/2"	2"	A1; I1; I2	FGF-08G-108	-	-	-	FGF-08G-508	-
2"	2 1/2"	A1; I1; I2	FGF-08G-109	-	f	FGF-08G-309	-	FGF-08G-509
	3"	A1; I1; I2	FGF-08G-110	-	f	FGF-08G-310	-	FGF-08G-510
2 1/2"	3"	A1; I1; I2	FGF-08G-111	-	f	FGF-08G-311	-	FGF-08G-511
	3"	A1; I1; I2	FGF-08G-112	-	f	FGF-08G-312	-	FGF-08G-512
4"	5"	A1; I1; I2	-	-	-	-	FGF-08G-513	-



Bild 5



Bild 6

Dichtungsoption A1/I1	Dichtungsoption A2	Dichtungsoption I2	Dichtungsoption A4/6
Abdichten "am Gewinde" 	stirnseitig - Flachdichtung*** 	bodenseitig - Flachdichtung*** 	am Innenkonus 45°/60° A4=45° A6=60°

Die Optik kann je nach Größe abweichen!

WICHTIG:
Zöllige IG können als G oder Rp ausgeführt sein. G-AG können in Rp-IG klemmen.

*** Flachdichtungen sind grundsätzlich nicht im Lieferumfang enthalten - bitte bei Bedarf separat bestellen - siehe Rubrik Dichtungstechnik

FGF-08H Erweiterungstück AG (klein) - IG (groß) zylindr. rechts **Dichtungsoption A1/I1 & I3**

Diese Erweiterungsstücke besitzen eine zylindrisches Außengewinde & ein zylindrisches Innengewinde. Alle Typen sind mit einem 6kt (oder ähnlich) zum Gegenhalten während der Montage versehen. Es sind verschiedene Ausführungen hinsichtlich Material, Druckstufe und Abdichtungsmöglichkeit lieferbar. Zu Letzterem bitte untenstehende Informationen "Dichtungsoptionen" beachten.

Betriebsdruck: siehe Info bei Identnummer
Größen: 1/8" bis 8" zöllig (+ metrisch) - zylindrisch (bitte "Gewindeinfos" am Seitenende beachten)
Temperatur max.: in Abhängigkeit von Metallart, Abdichtungsvariante und Druck

AG zöllig zylindr.	IG zöllig zylindr.	Dichtungs-Option	Messing blank max. 16bar Ident Nr.	Temperg. verz. 1/8"-3/4": 25bar 1"-4": 16bar Ident Nr.	Aluminium max. 16bar Ident Nr.	Bild 1 Normalstahl verz. max. 50bar Ident Nr.	Edelstahl-T1 V4A-AISI316 max. 10bar Ident Nr.	Bild 2 Edelstahl-T4 V4A-AISI316 max. 40bar Ident Nr.
1/8"	1/4"	A1; I1; I2	-	-	-	i FGF-08H-401	-	d FGF-08H-601
	3/8"	A1; I1; I2	-	-	-	i FGF-08H-402	-	d FGF-08H-602
1/4"	3/8"	A1; I1; I2	-	-	-	i FGF-08H-403	-	d FGF-08H-603
	1/2"	A1; I1; I2	-	-	-	i FGF-08H-404	-	d FGF-08H-604
	3/4"	A1; I1; I2	-	-	-	i FGF-08H-405	-	d FGF-08H-605
3/8"	1/2"	A1; I1; I2	-	-	-	i FGF-08H-406	-	d FGF-08H-606
	3/4"	A1; I1; I2	-	-	-	i FGF-08H-407	-	d FGF-08H-607
1/2"	3/4"	A1; I1; I2	-	-	-	i FGF-08H-408	-	d FGF-08H-608
	1"	A1; I1; I2	-	-	-	i FGF-08H-409	-	d FGF-08H-609
	1 1/4"	A1; I1; I2	-	-	-	i FGF-08H-410	-	d FGF-08H-610
	1 1/2"	A1; I1; I2	-	-	-	i FGF-08H-411	-	d FGF-08H-611
3/4"	1"	A1; I1; I2	-	-	-	i FGF-08H-412	-	d FGF-08H-612
	1 1/4"	A1; I1; I2	-	-	-	i FGF-08H-413	-	d FGF-08H-613
	1 1/2"	A1; I1; I2	-	-	-	i FGF-08H-414	-	d FGF-08H-614
1"	1 1/4"	A1; I1; I2	-	-	-	i FGF-08H-415	-	d FGF-08H-615
	1 1/2"	A1; I1; I2	-	-	-	i FGF-08H-416	-	d FGF-08H-616
1 1/4"	1 1/2"	A1; I1; I2	-	-	-	i FGF-08H-417	-	d FGF-08H-617



Bild 1



Bild 2

FGF-08K Erweiterungstück AG (klein) - IG (groß) zylindrisch rechts **Dichtungsoption A1/I1 & A4**

Diese Reduzierstücke besitzen eine zylindrisches Außengewinde und ein zylindrisches Innengewinde. Alle Typen sind mit einem 6kt (oder ähnlich) zum Gegenhalten während der Montage versehen. Diese Variante ist auf der AG-Seite mit einem Innenkonus ausgestattet und ermöglicht dadurch die Dichtungsvarianten A1&A4/6 (z.B. für Gasanwendungen).

Betriebsdruck: siehe Info bei Identnummer
Größen: 1/8" bis 8" zöllig (+ metrisch) - zylindrisch (bitte "Gewindeinfos" am Seitenende beachten)
Temperatur max.: in Abhängigkeit von Metallart, Abdichtungsvariante und Druck

AG zöllig zylindr.	IG zöllig zylindr.	Dichtungs-Option	Bild 3 Messing blank max. 16bar Ident Nr.	Normalstahl verz. 50 bar Ident Nr.	Edelstahl-T1 V4A-AISI316 max. 16bar Ident Nr.	Bild 4 Edelstahl-T4 V4A-AISI316 max. 40bar Ident Nr.
1/8"	1/4"	A1; I1; A4/6	r FGF-08K-101*	-	-	a FGF-08K-501*
	3/8"	A1; I1; A4/6	r FGF-08K-102*	-	-	a FGF-08K-502*
1/4"	3/8"	A1; I1; A4/6	r FGF-08K-103*	-	-	a FGF-08K-503*
	1/2"	A1; I1; A4/6	r FGF-08K-104*	-	-	d FGF-08K-504*
3/8"	3/4"	A1; I1; A4/6	-	-	-	a FGF-08K-505*
	1/2"	A1; I1; A4/6	r FGF-08K-106*	-	-	d FGF-08K-506*
1/2"	3/4"	A1; I1; A4/6	r FGF-08K-107*	-	-	a FGF-08K-507*
	1"	A1; I1; A4/6	r FGF-08K-108*	-	-	d FGF-08K-508*
3/4"	1"	A1; I1; A4/6	-	-	-	d FGF-08K-509*
	1 1/4"	A1; I1; A4/6	-	-	-	d FGF-08K-510*
1"	1 1/4"	A1; I1; A4/6	-	-	-	d FGF-08K-511*
	1 1/2"	A1; I1; A4/6	-	-	-	d FGF-08K-512*
1 1/4"	1 1/2"	A1; I1; A4/6	-	-	-	a FGF-08K-513*
	2"	A1; I1; A4/6	-	-	-	a FGF-08K-514*
1 1/2"	2"	A1; I1; A4/6	-	-	-	d FGF-08K-515*

* MS-Version hat Dichtungsoption A4=45°-Innenkonus; V4A-Version hat A6=60°-Innenkonus



Bild 3



Bild 4

Dichtungsoption A1/I1	Dichtungsoption A2	Dichtungsoption I4/I6	Dichtungsoption A4/6
<p>Abdichten "am Gewinde"</p>	<p>stirnseitig - Flachdichtung***</p>	<p>am Außenkonus 45°/60°</p>	<p>am Innenkonus 45°/60°</p>

*** Flachdichtungen sind grundsätzlich nicht im Lieferumfang enthalten - bitte bei Bedarf separat bestellen - siehe Rubrik Dichtungstechnik

Die Optik kann je nach Größe abweichen!

WICHTIG:
Zöllige IG können als G oder Rp ausgeführt sein. G-AG können in Rp-IG klemmen.

FGF-08L Reduzierstück mit NPT-Gewinde/rechts auch Mischformen Dichtungsoption A1/I1

Diese NPT-Reduzierstücke besitzen mindestens einerseits ein konisches NPT-Gewinde, sowie einen 6kt (o.ä.) zum Gegenhalten während der Montage. Als Abdichtung dieser NPT-Typen ist immer Dichtungstyp A1 vorgesehen.

Betriebsdruck: siehe Info bei Identnummer (immer bei 20°C)

Größen: 1/8" bis 2" mindestens einseitig NPT-Gewinde (siehe auch untenstehende "Gewindeinfos")

Temperatur max.: abhängig von Metallart, Abdichtungsvariante und Druck (Druckangaben immer bei 20°C)

ACHTUNG: Konische Zollgewinden sind nicht kompatibel zu NPT-Gewinden, werden aber häufig verwechselt.

*weitere Größen
auf Anfrage
lieferbar*

Reduzierstück - AG-NPT auf IG-NPT				Dichtungsoption A1/I1			
AG Seite 1	IG Seite 2	Dichtungs-Option	Messing blank max. 16bar Ident Nr.	Bild 1 Normalstahl verz. max.50bar Ident Nr.	Bild 2 Edelstahl-T1 AISI316 max. 10bar Ident Nr.	Bild 3 Edelstahl-T4 AISI316 max. 40bar Ident Nr.	
1/4" NPT	1/8" NPT	A1; I1	-	h FGF-08L-201	a FGF-08L-301	-	
3/8" NPT	1/8" NPT	A1; I1	-	i FGF-08L-202	a FGF-08L-302	l FGF-08L-402	
	1/4" NPT	A1; I1	-	i FGF-08L-203	a FGF-08L-303	l FGF-08L-403	
1/2" NPT	1/4" NPT	A1; I1	-	i FGF-08L-204	a FGF-08L-304	l FGF-08L-404	
	3/8" NPT	A1; I1	-	i FGF-08L-205	a FGF-08L-305	l FGF-08L-405	
3/4" NPT	3/8" NPT	A1; I1	-	i FGF-08L-206	a FGF-08L-306	l FGF-08L-406	
	1/2" NPT	A1; I1	-	i FGF-08L-207	a FGF-08L-307	l FGF-08L-407	
1" NPT	1/2" NPT	A1; I1	-	i FGF-08L-208	a FGF-08L-308	l FGF-08L-408	
	3/4" NPT	A1; I1	-	a FGF-08L-209	a FGF-08L-309	l FGF-08L-409	
1 1/4" NPT	3/4" NPT	A1; I1	-	h FGF-08L-210	a FGF-08L-310	-	
	1" NPT	A1; I1	-	i FGF-08L-211	a FGF-08L-310	-	
1 1/2" NPT	1" NPT	A1; I1	-	i FGF-08L-212	a FGF-08L-311	-	
	1 1/4" NPT	A1; I1	-	h FGF-08L-213	a FGF-08L-312	-	
2" NPT	1 1/4" NPT	A1; I1	-	h FGF-08L-214	a FGF-08L-313	-	
	1 1/2" NPT	A1; I1	-	h FGF-08L-215	a FGF-08L-314	-	



Bild 1



Bild 2



Bild 3



Bild 4

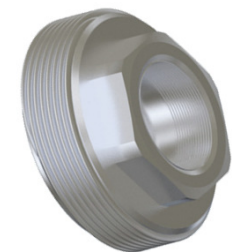


Bild 5

Erweiterungsstück - AG-NPT auf IG-Zollgewinde zyl.				Dichtungsoption A1/I1			
AG Seite 1	IG Seite 2	Dichtungs-Option	Messing blank max. 16bar Ident Nr.	Normalstahl verz. max.50bar Ident Nr.	ohne Bild Edelstahl-T2 AISI316 max. 16bar Ident Nr.	Bild 4 Edelstahl-T4 AISI316 max. 40bar Ident Nr.	
1/8" NPT	G 1/4"	A1; I1	-	-	-	h FGF-08L-701	
1/4" NPT	G 3/8"	A1; I1	-	-	-	h FGF-08L-702	
	G 1/2"	A1; I1	-	-	-	h FGF-08L-703	
3/8" NPT	G 1/2"	A1; I1	-	-	-	h FGF-08L-704	
1/2" NPT	G 3/4"	A1; I1	-	-	-	h FGF-08L-705	
3/4" NPT	G 1"	A1; I1	-	-	e FGF-08L-606	h FGF-08L-706	
1" NPT	G 1 1/2"	A1; I1	-	-	e FGF-08L-607	-	
	G 2"	A1; I1	-	-	e FGF-08L-608	-	
1 1/2" NPT	G 2"	A1; I1	-	-	e FGF-08L-609	-	

Reduzierstück - AG-Zollgewinde zyl. auf IG-NPT				Dichtungsoption A1/I1			
AG Seite 1	IG Seite 2	Dichtungs-Option	Messing blank max. 16bar Ident Nr.	ohne Bild Normalstahl verz. max.50bar Ident Nr.	Bild 5 Edelstahl-T2 AISI316 max. 16bar Ident Nr.	Edelstahl-T4 AISI316 max. 40bar Ident Nr.	
G 3/4"	1/2" NPT	A1; I1	-	m FGF-08L-810	e FGF-08L-910	-	
G 1"	3/4" NPT	A1; I1	-	m FGF-08L-811	e FGF-08L-911	-	
G 1 1/4"	1" NPT	A1; I1	-	m FGF-08L-812	-	-	
G 1 1/2"	3/4" NPT	A1; I1	-	m FGF-08L-813	-	-	
G 2"	1 1/2" NPT	A1; I1	-	m FGF-08L-814	e FGF-08L-914	-	
G 2 1/2"	2" NPT	A1; I1	-	m FGF-08L-815	-	-	
G 3"	2" NPT	A1; I1	-	m FGF-08L-816	e FGF-08L-916	-	

Dichtungsoption A1/I1	Dichtungsoption A2	Dichtungsoption A3	Dichtungsoption A4/6
Abdichten "am Gewinde" 	stirnseitig - Flachdichtung*** 	am 6kt-Bund - Flachdichtung*** 	am Innenkonus 45°/60° A4=45° A6=60°

Die Optik kann je nach Größe abweichen!

WICHTIG:
Zöllige IG können als G oder Rp ausgeführt sein. G-AG können in Rp-IG klemmen.

*** Flachdichtungen sind grundsätzlich nicht im Lieferumfang enthalten - bitte bei Bedarf separat bestellen - siehe Rubrik Dichtungstechnik

FGF-08M Reduzierstück METRISCH - standard - auch Mischformen Dichtungsoption A1/I1

Diese metrischen Reduzierstücke besitzen mindestens einerseits ein metrisches Gewinde, sowie einen 6kt zum Gegenhalten während der Montage. Als Abdichtung dieser Typen ist immer Dichtungstyp A1 vorgesehen.

Betriebsdruck: siehe Identnummer (immer bei 20°C)
Größen: M3 bis M22
Temperatur max.: abhängig von der Dichtungsart

Kurzversion (Bild 1-3)							
AG Seite 1	IG Seite 2	Dichtungs-Option	Messing blank max. 16bar Ident Nr.	Stahl verz. max.50bar Ident Nr.	V4A-T1 max. 10bar Ident Nr.	V4A-T4 AISI316 max. 40bar Ident Nr.	
M5	M3	A1; I1	FGF-08M-501	-	-	-	
	1/8"	A1; I1	FGF-08M-502	-	-	FGF-08M-702	
M12x1	1/8"	A1; I1	FGF-08M-503	-	-	-	
	1/4"	A1; I1	FGF-08M-504	-	-	-	
M14x1	1/8"	A1; I1	FGF-08M-505	-	-	-	
	1/4"	A1; I1	FGF-08M-506	-	-	-	
M14x1,5	M10x1	A1; I1	-	s FGF-08M-607	-	-	
	1/8"	A1; I1	-	y FGF-08M-608	-	-	
M16x1,5	M10x1	A1; I1	-	s FGF-08M-609	-	-	
	M12x1,5	A1; I1	-	w FGF-08M-610	-	-	
	1/8"	A1; I1	-	y FGF-08M-611	-	-	
	1/4"	A1; I1	FGF-08M-512	-	-	-	
M18x1,5	M10x1	A1; I1	-	w FGF-08M-613	-	-	
	M12x1,5	A1; I1	-	w FGF-08M-614	-	-	
	1/8"	A1; I1	-	y FGF-08M-615	-	-	
	1/4"	A1; I1	-	s FGF-08M-616	-	-	
M22x1,5	M10x1	A1; I1	-	y FGF-08M-617	-	-	
	M12x1,5	A1; I1	-	w FGF-08M-618	-	-	
	M14x1,5	A1; I1	-	w FGF-08M-619	-	-	
	M16x1,5	A1; I1	-	w FGF-08M-620	-	-	
	1/8"	A1; I1	-	y FGF-08M-621	-	-	
	1/4"	A1; I1	-	s FGF-08M-622	-	-	
M26x1,5	M18x1,5	A1; I1	-	w FGF-08M-624	-	-	
	M5	A1; I1	FGF-08M-525	-	-	FGF-08M-725	
1/8"	M8	A1; I1	FGF-08M-526	-	-	-	
	M5	A1; I1	FGF-08M-527	-	-	FGF-08M-727	
1/4"	M10x1	A1; I1	FGF-08M-528	s FGF-08M-628	-	-	
	M10x1	A1; I1	FGF-08M-529	-	-	-	



Bild 1



Bild 2





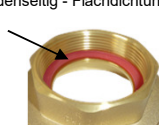
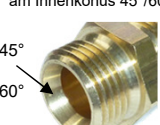
Bild 3

metrisch

Langversion (Bild 4)							
AG Seite 1	IG Seite 2	Dichtungs-Option	Messing blank max. 16bar Ident Nr.	Stahl verz. max.50bar Ident Nr.	V4A-T1 max. 10bar Ident Nr.	V4A-T4 AISI316 max. 40bar Ident Nr.	
M16x1,5	M22x1,5	A1; I1	-	w FGF-08M-401	-	-	
M18x1,5	M22x1,5	A1; I1	-	w FGF-08M-402	-	-	
	1/4"	A1; I1	-	s FGF-08M-403	-	-	
	3/8"	A1; I1	-	s FGF-08M-404	-	-	
	1/2"	A1; I1	-	s FGF-08M-405	-	-	
M22x1,5	M18x1,5	A1; I1	-	w FGF-08M-406	-	-	
	M22x1,5	A1; I1	-	w FGF-08M-407	-	-	
	1/4"	A1; I1	-	s FGF-08M-408	-	-	
	3/8"	A1; I1	-	s FGF-08M-409	-	-	
	1/2"	A1; I1	-	w FGF-08M-410	-	-	
3/8"	M16x1,5	A1; I1	-	s FGF-08M-411	-	-	
	M18x1,5	A1; I1	-	s FGF-08M-412	-	-	
	M22x1,5	A1; I1	-	w FGF-08M-413	-	-	
1/2"	M18x1,5	A1; I1	-	s FGF-08M-414	-	-	
	M22x1,5	A1; I1	-	s FGF-08M-415	-	-	
3/4"	M18x1,5	A1; I1	-	s FGF-08M-416	-	-	



Bild 4

Dichtungsoption A1/I1	Dichtungsoption A2	Dichtungsoption I2	Dichtungsoption A4/6
Abdichten "am Gewinde" 	stirnseitig - Flachdichtung*** 	bodenseitig - Flachdichtung*** 	am Innenkonus 45°/60°  A4=45° A6=60°

*** Flachdichtungen sind grundsätzlich nicht im Lieferumfang enthalten - bitte bei Bedarf separat bestellen - siehe Rubrik Dichtungstechnik

Die Optik kann je nach Größe abweichen!

WICHTIG:
Zöllige IG können als G oder Rp ausgeführt sein. G-AG können in Rp-IG Klemmen.

FGF-08M	Reduzierstück METRISCH - klein bis M10 - auch Mischformen	Dichtungsoption A1/I1
----------------	------------------------------------------------------------------	-----------------------

Diese metrischen Reduzierstücke besitzen mindestens einerseits ein metrisches Gewinde, sowie einen 6kt zum Gegenhalten während der Montage. Diese Typen sollten mit flüssigem Dichtmittel, PTFE-Band, oder Hanf eingedichtet werden. Die unteren kleinen Abmessungen sind auch für hohe Druckstufen geeignet.

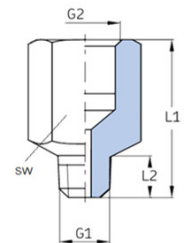
Wichtige Info: der unten verwendete Begriff "gewindedichtend" bedeutet es MUSS zusätzliches Dichtmittel verwendet werden
 Normeninfo: diese Gewindeteile sind nicht genormt
 typische Merkmale: kleine Gewindegrößen in einer großen Kombinationsvielfalt
 Betriebsdruck max.: bis max. 100bar BD (immer bei +20°C)
 Material: Normalstahl verzinkt oder Edelsathl
 Temperatur max.: diese Baureihe ist für Temperaturbereiche von -25°C bis +80°C ausgelegt



MINI-Version - kleine Gewindegrößen von M 6 bis M10 (auch kleine zöllige)							
AG Maß "D1"	IG Maß "D2"	Schlüsselweite Maß "B"	Zapfenlänge Maß "L1"	Gesamthöhe Maß "L2"	Bild	Ident Nr. Material Stahl verz.	Ident Nr. Material Edelstahl
M6 kegl. (Steigung 1mm)	M 8x1 zyl.	SW 11	a.A.	19 mm	A	FGF-08M-801	-
	M 10x1 zyl.	SW 13	a.A.	23 mm	A	FGF-08M-802	-
	Rp 1/8 zyl.	SW 13	a.A.	23 mm	A	FGF-08M-803	FGF-08M-903
M8x1 kegl.	M 10x1 zyl.	SW 13	a.A.	23 mm	A	FGF-08M-804	-
	Rp 1/8 zyl.	SW 13	a.A.	23 mm	A	FGF-08M-805	FGF-08M-905
	Rp 1/4 zyl.	SW 17	a.A.	22 mm	A	FGF-08M-806	-
M10x1 kegl.	M 8x1 zyl.	SW 11	a.A.	18 mm	A	FGF-08M-807	-
	Rp 1/8 zyl.	SW 13	a.A.	18 mm	A	FGF-08M-808	-
	Rp 1/4 zyl.	SW 17	a.A.	22 mm	A	FGF-08M-809	-
M10 kegl.	Rp 1/4 zyl.	SW 13	a.A.	23 mm	A	FGF-08M-810	-
R 1/8 zyl.	M 8x1 zyl.	SW 13	a.A.	18 mm	A	FGF-08M-811	-
	M 10x1 zyl.	SW 13	a.A.	18 mm	A	FGF-08M-812	-
	Rp 1/4 zyl.	SW 17	a.A.	22 mm	A	FGF-08M-813	-
R 1/4 kegl.	M 10x1 zyl.	SW 17	a.A.	20 mm	A	FGF-08M-814	-
	Rp 1/8 zyl.	SW 17	a.A.	20 mm	A	FGF-08M-815	-



Bild A



Dichtungsoption A1/I1	Dichtungsoption A2	Dichtungsoption A3	Dichtungsoption A4/6
Abdichten "am Gewinde" Rohrgewichse Rohrbogen Dichtmittel	stirnseitig - Flachdichtung*** 	am 6kt-Bund - Flachdichtung*** 	am Innenkonus 45°/60° A4=45° A6=60°

*** Flachdichtungen sind grundsätzlich nicht im Lieferumfang enthalten - bitte bei Bedarf separat bestellen - siehe Rubrik Dichtungstechnik

Die Optik kann je nach Größe abweichen!

WICHTIG:
Zöllige IG können als G oder Rp ausgeführt sein. G-AG können in Rp-IG klemmen.

FGF-08N	Reduzier- /Erweiterungsstück LINKSGEWINDE	Dichtungsoption A1/I1 & A4
----------------	--------------------------------------------------	---------------------------------------

Diese Reduzier- /Erweiterungsstücke besitzen mindestens einerseits ein zölliges LINKS-Gewinde,
 Die AG-Seite ermöglicht neben der Dichtungsoption A1 auch die bei Gasanwendungen übliche Variante A4.

Betriebsdruck: siehe Identnummer (immer bei 20°C)

Größen: 1/4" bis 1/2"

Temperatur max.: abhängig von Dichtung

Reduzierstück - mindestens einerseits LINKSGEWINDE				Dichtungsoption A1/I1 & A4			
AG Seite 1 groß	IG Seite 2 klein	Dichtungs- Option	Beispielbild Messing blank max. 16bar Ident Nr.	Normalstahl verz. max.50bar Ident Nr.	Edelstahl-T1 AISI316 max. 10bar Ident Nr.	Edelstahl-T4 AISI316 max. 40bar Ident Nr.	
3/8" LINKS	1/4" LINKS	A1; I1; A4		-	-	-	
1/2" LINKS	1/4" LINKS	A1; I1; A4		-	-	-	
	3/8" LINKS	A1; I1; A4		-	-	-	
3/8" LINKS	1/4" rechts	A1; I1; A4		-	-	-	
3/8" rechts	1/4" LINKS	A1; I1; A4		-	-	-	
1/2" rechts	3/8" LINKS	A1; I1; A4		-	-	-	
Erweiterungsstück - mindestens einerseits LINKSGEWINDE				Dichtungsoption A1/I1 & A4			
AG Seite 1 klein	IG Seite 2 groß	Dichtungs- Option	Beispielbild Messing blank max. 16bar Ident Nr.	Normalstahl verz. max.50bar Ident Nr.	Edelstahl-T1 AISI316 max. 10bar Ident Nr.	Edelstahl-T4 AISI316 max. 40bar Ident Nr.	
1/4" LINKS	3/8" LINKS	A1; I1; A4		-	-	-	
1/4" rechts	3/8" LINKS	A1; I1; A4		-	-	-	



Beispielbild

FGF-08P	Reduzier- /Erweiterungsstück Sondertypen	Dichtungsoption A1/I1 & A2/I2
----------------	-------------------------------------------------	------------------------------------------

Untenstehende Reduzierstücke sind Typen, welche "nicht so recht häufig" zu finden sind. Gerade deshalb sollten Sie in diesem Katalog nicht fehlen. Weitere nicht aufgeführte Größen und Typen sind auf Anfrage als Sonderdrehteil lieferbar.

Betriebsdruck: siehe Identnummer (immer bei 20°C)

Größen: 5 1/2" DIN11

Temperatur max.: abhängig von Dichtung

AG Seite 1	IG Seite 2	Dichtungs- Option	Bild	Messing blank max. 16bar Ident Nr.	Aluminium max.10bar Ident Nr.	V4A-T2 AISI316 max. 16bar Ident Nr.
5 1/2" DIN11	G 2"	A1; I1; A2; I2	5	-	-	-
5 1/2" DIN11	G 3"	A1; I1; A2; I2		-	-	-
5 1/2" DIN11	G 4"	A1; I1; A2; I2		-	FGF-08P-203	FGF-08P-303
G 2"	5 1/2" DIN11	A1; I1; A2; I2	6	-	-	FGF-08P-304
G 3"	5 1/2" DIN11	A1; I1; A2; I2		FGF-08P-105	FGF-08P-205	FGF-08P-6305
G 4"	5 1/2" DIN11	A1; I1; A2; I2		FGF-08P-106	FGF-08P-206	FGF-08P-306



Bildbeispiel
mit IG 5 1/2"

Dichtungsoption A1/I1	Dichtungsoption A2	Dichtungsoption I2	Dichtungsoption A4/6
Abdichten "am Gewinde" 	stirnseitig - Flachdichtung*** 	bodenseitig - Flachdichtung*** 	am Innenkonus 45°/60° A4=45° A6=60°

Die Optik kann je nach Größe abweichen!

WICHTIG:
 Zöllige IG können als G oder Rp ausgeführt sein. G-AG können in Rp-IG klemmen.

*** Flachdichtungen sind grundsätzlich nicht im Lieferumfang enthalten - bitte bei Bedarf separat bestellen - siehe Rubrik Dichtungstechnik

Hydraulik-Manometer, Messkoffer und Zubehör

Wir führen eine Vielzahl von Manometern und Zubehör, wie sie in Hydrauliksystemen anzutreffen sind. Im Wesentlichen unterscheiden sich Manometer in Ihrer Größe, den verwendeten Materialien für das Gehäuse, den Anschluss (Messwerk) und der Sichtscheibe, sowie in ihrer Genauigkeitsklasse und natürlich dem Messbereich. Zusätzlich sind für spezielle Anwendungen auch weitere Parameter von Wichtigkeit zu denen wir Sie auf Anfrage gerne beraten.

Typen dieser Seite: **Manometer-Zubehör: Reduzierstücke**
 INFO: die meisten der unteren Typen besitzen am Außengewinde den typischen Manometerzapfen, die wenigen ohne diesen Zapfen sind gekennzeichnet. NPT immer ohne Zapfen.
 Temperatur max.: Messing bis +130°C, Edelstahl bis +300°C
 Material: Messing oder V4A AISI 316

Die Optik kann je nach Größe abweichen!

HME-82D Manometer Reduzierstücke zöllig-zöllig mit Sechskant						
Gewinde AG	Gewinde IG	Gesamtlänge ohne den kleinen Zapfen 1. Wert MS 2. Wert V4A	max. Betriebsdruck 1. Wert MS 2. Wert V4A	Sinnbild (Material variiert MS/VA)	Material Messing MS Ident Nr.	Material Edelstahl V4A AISI 316 Ident Nr.
G 1/8" *	G 1/4"	29mm / 25mm	250bar / 400bar	1	L HME-82D-301	L HME-82D-401
G 1/4"	G 1/8"	28mm / 27mm	250bar / 400bar	2	L HME-82D-302	L HME-82D-402
	G 3/8"	37mm / 37mm	250bar / 400bar	3	L HME-82D-303	L HME-82D-403
	G 1/2"	41mm / 41mm	250bar / 400bar	5	L HME-82D-304	L HME-82D-404
G 3/8"	G 1/2"	33mm / 35mm	250bar / 400bar	3	L HME-82D-305	L HME-82D-405
	G 1/4"	45mm / 45mm	250bar / 400bar	2	L HME-82D-306	L HME-82D-406
G 1/2"	G 1/8"	35mm / 32mm	250bar / 400bar	4	L HME-82D-307	L HME-82D-407
	G 1/4"	38mm / 38mm	250bar / 400bar	2	L HME-82D-308	L HME-82D-408
	G 3/8"	45mm / 45mm	250bar / 400bar	3	L HME-82D-309	L HME-82D-409
	G 3/4"	45mm / 45mm	250bar / 400bar	5	L HME-82D-310	L HME-82D-410
G 3/4"	G 1/2"	45mm / 45mm	250bar / 400bar	4	L HME-82D-311	L HME-82D-411

* die mit * gekennzeichneten Außengewinde besitzen keinen Zentrierzapfen (alle andere Größen mit Zentrierzapfen wie abgebildet)



HME-82E Manometer Reduzierstücke zöllig-metrisch mit Sechskant						
Gewinde AG	Gewinde IG	Gesamtlänge ohne den Zapfen 1. Wert MS 2. Wert V4A	max. Betriebsdruck 1. Wert MS 2. Wert V4A	Sinnbild (Material variiert MS/VA)	Material Messing MS Ident Nr.	Material Edelstahl V4A AISI 316 Ident Nr.
M 12x1,5	G 1/4"	32mm / 28mm	250bar / 400bar	6	L HME-82E-301	L HME-82E-401
G 1/4"	M 12x1,5	32mm / 28mm	250bar / 400bar	7	L HME-82E-302	L HME-82E-402
M 12x1,5	G 1/2"	41mm / 39mm	250bar / 400bar	8	L HME-82E-302	L HME-82E-403
G 1/2"	M 12x1,5	37mm / 37mm	250bar / 400bar	4	L HME-82E-304	L HME-82E-404
M 20x1,5	G 1/2"	46mm / 46mm	250bar / 400bar	3	L HME-82E-305	L HME-82E-405
G 1/2"	M 20x1,5	46mm / 46mm	250bar / 400bar	3	L HME-82E-306	L HME-82E-406



HME-82F Manometer Reduzierstücke zöllig-NPT mit Sechskant						
Gewinde AG ohne Zapfen	Gewinde IG	Gesamtlänge 1. Wert MS 2. Wert V4A	max. Betriebsdruck 1. Wert MS 2. Wert V4A	Sinnbild (Material variiert MS/VA)	Material Messing MS Ident Nr.	Material Edelstahl V4A AISI 316 Ident Nr.
1/4" NPT	G 1/4"	30mm / --	250bar / --	9	L HME-82F-301	-
	G 1/2"	-- / 43mm	-- / 400bar	10	-	L HME-82F-402
1/2" NPT	G 1/2"	44mm / 44mm	250bar / 400bar	9	L HME-82F-303	L HME-82F-403



HME-82G Manometer Reduzierstücke zöllig-zöllig OHNE Sechskant						
Gewinde AG	Gewinde IG	Gesamtlänge ohne den Zapfen 1. Wert MS 2. Wert V4A	max. Betriebsdruck 1. Wert MS 2. Wert V4A	Sinnbild (Material variiert MS/VA)	Material Messing MS Ident Nr.	Material Edelstahl V4A AISI 316 Ident Nr.
G 1/4"	G 1/8"	15mm / --	400bar / --	11	L HME-82G-301	-
G 1/2"	G 1/4"	19mm / 19mm	400bar / 400bar	12	L HME-82G-302	L HME-82G-402



Platz für Notizen:
