

Hydraulik Hubgeräte bis 700 bar (Handpumpen bis 2800 bar)

Hub
25-450

Tonnen
5-100



Mehrzweck-Baureihe
Profiline
Ident Nr. HHU-01
Katalogseite 17-02

Hub
25-150

Tonnen
10-100



Hohlkolben-Baureihe
Profiline
Ident Nr. HHU-02
Katalogseite 17-03

Hub
25-60

Tonnen
10-150



Kurzhub-Kompaktreihe
Profiline
Ident Nr. HHU-03
Katalogseite 17-04

Hub
6-16

Tonnen
5-150



Flachzylinder-Baureihe
Profiline
Ident Nr. HHU-04
Katalogseite 17-05

Hub
alle 6mm

Tonnen
10-100



SUPER-Flachzylinder-Baureihe
Profiline
Ident Nr. HHU-05
Katalogseite 17-06

Handpumpen
diverse Typen
700 - 1500 - 2800bar



Hochdruck-Handpumpen
Profiline
Ident Nr. HHU-06
Katalogseite 17-07

Fußpumpen
besonders
rückenschonend



700bar Hochdruck-Fußpumpen
Profiline
Ident Nr. HHU-07
Katalogseite 17-08

Mit Druckluft
betriebene
Hydraulikpumpen



700bar Druckluft-Hydraulikpumpen
Profiline
Ident Nr. HHU-08
Katalogseite 17-08

700bar Elektroaggregat



Hydraulik-HD-Elektroaggregat
Profiline
Ident Nr. HHU-09
Katalogseite 17-09

Hydraulikspreizer
1,0 oder 1,5 Tonnen



700 bar Hydraulik-Spreizer
Profiline
Ident Nr. HHU-10
Katalogseite 17-09

700 bar Zubehör Teil 1



700bar-Ventile, -Verteiler
und -Verschraubungen
Ident Nr. HHU-11 bis HHU-36
Katalogseite 17-10 bis 17-16

700 bar Zubehör Teil 2



700bar-Manometer, -Schläuche
und -Schnellkupplungen
Ident Nr. HHU-37 bis HHU-39
Katalogseite 17-17

Ecoline - Zylinder



Ecoline - 700bar Zylinder
HHU-40 bis 44 Seite 17-18 bis 20

Ecoline
Handpumpen



Ecoline - 700bar Handpumpen
HHU-45 Seite 17-21

Ecoline
druckluftbetriebene
Hydraulikpumpen



Ecoline - 700bar Druckluftpumpen
HHU-46 Seite 17-21

Ecoline 230V Pumpen



Ecoline - 700bar Elektropumpen
HHU-47 Seite 17-21

HHU-01 700bar Hubgeräte-Zylinder, Mehrzweck-Baureihe SHS - Profiline

Wir führen eine Vielzahl von 700bar Hochdruck-Hydraulikprodukten, die in vielen Bereichen verwendet werden. Bei diesen Produkten ist besonders hervorzuheben, dass es sich hierbei um hochwertige Profi-Industriequalität der Marke "Hi Force" handelt. Diese Hubgeräte sind von Ihrer Verarbeitung her den Billigartikeln aus Asien um ein Vielfaches überlegen, was sich in Puncto Sicherheit und Langlebigkeit trotz des hohen Preises auszahlt.

Ausführung: **Profiline Mehrzweck-Baureihe SHS - einfachwirkend mit Federrückzug**
Größen: Baugrößen von ca. 5 bis 100 Tonnen Hubkraft und ca. 25-450 mm Hubhöhe
Betriebsdruck: alle Typen bis 700 bar statisch
Material: hochwertiger Qualitätsstahl mit nitrocarbierten Kolbenstangen für erhöhten Korrosionsschutz
Anti-Extrusionsdichtungen für verbesserte Leistung im Höchstdruckbereich
Temperatur: von - 25°C bis max. + 80°C (kurzzeitig bis + 90°C)
Hydrauliköl: Es kann normales HLP 46 verwendet werden (neuwertig/sauber)
INFO: Beachten Sie immer die einschlägigen Sicherheitsvorschriften der DGUV sowie die Betriebsanleitung
Zubehör: Schlauchleitungen, Manometer, Verschraubungen, uvm., siehe Inhaltsverzeichnis in dieser Rubrik
Wichtige Info: **Es handelt sich um hochwertige Markenqualität, die in puncto Sicherheit & Langlebigkeit optisch ähnlich aussehende Asien-Billigprodukte um ein Vielfaches übertreffen**

Profiline - Fabrikat:

Hi-Force®
HYDRAULIC TOOLS

**Mehrzweck-
Baureihe SHS
5 - 100 to Kraft
25-450 mm Hub**

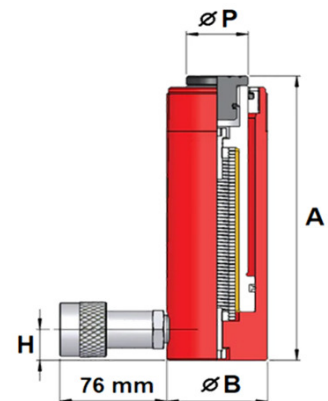
Gehäuse max. AD	Höhe eingefahren	Hub- Höhe	max. Druckkraft in Tonnen	max. Zugkraft in Tonnen	Kupplungs- Höhe	Typen Name		Ident Nr.
Maß B in mm	Maß A in mm				Maß H in mm			
38 mm	107 mm	25 mm	4,5 t	entfällt hier	19 mm	SHS 51	A	HHU-01-001
	132 mm	50 mm				SHS 52	A	HHU-01-002
	157 mm	75 mm				SHS 53	A	HHU-01-003
	182 mm	100 mm				SHS 54	A	HHU-01-004
	207 mm	126 mm				SHS 55	A	HHU-01-005
	258 mm	176 mm				SHS 57	A	HHU-01-006
	308 mm	227 mm				SHS 59	A	HHU-01-007
57 mm	100 mm	25 mm	10 t		19 mm	SHS 51	A	HHU-01-008
	131 mm	56 mm				SHS 52	A	HHU-01-009
	175 mm	100 mm				SHS 53	A	HHU-01-010
	225 mm	150 mm				SHS 54	A	HHU-01-011
	281 mm	206 mm				SHS 55	A	HHU-01-012
	325 mm	250 mm				SHS 57	A	HHU-01-013
	379 mm	305 mm				SHS 59	A	HHU-01-014
70 mm	154 mm	50 mm	14,5 t		19 mm	SHS 152	A	HHU-01-015
	204 mm	100 mm				SHS 154	A	HHU-01-016
	254 mm	150 mm				SHS 156	A	HHU-01-017
	354 mm	250 mm				SHS 1510	A	HHU-01-018
86 mm	174 mm	51 mm	25 t		25 mm	SHS 252	A	HHU-01-019
	225 mm	102 mm				SHS 254	A	HHU-01-020
	273 mm	150 mm				SHS 256	A	HHU-01-021
	324 mm	203 mm				SHS 258	A	HHU-01-022
	374 mm	250 mm				SHS 2510	A	HHU-01-023
	480 mm	356 mm				SHS 2514	A	HHU-01-024
	611 mm	457 mm				SHS 2518	A	HHU-01-025
102 mm	205 mm	374 mm	29 t		50 mm	SHS 308	A	HHU-01-026
127 mm	150 mm	51 mm	50 t		20 mm	SHS 502	A	HHU-01-027
	201 mm	102 mm				SHS 504	A	HHU-01-028
	251 mm	152 mm				SHS 506	A	HHU-01-029
	302 mm	203 mm				SHS 508	A	HHU-01-030
	429 mm	330 mm				SHS 5013	A	HHU-01-031
146 mm	272 mm	152 mm	73 t		32 mm	SHS 756	A	HHU-01-032
185 mm	223 mm	102 mm	109 t		32 mm	SHS 1004	A	HHU-01-033
	274 mm	153 mm				SHS 1006	A	HHU-01-034
	375 mm	254 mm				SHS 10010	A	HHU-01-035



Bild 1

Die Optik kann je
nach Größe abweichen!

**Sinnbild
Zeichnung
nicht
maßstabsgerecht:**



HHU-02 700bar Hubgeräte-Zylinder, Hohlkolben-Baureihe SHH - Profiline

Wir führen eine Vielzahl von 700bar Hochdruck-Hydraulikprodukten, die in vielen Bereichen verwendet werden. Bei diesen Produkten ist besonders hervorzuheben, dass es sich hierbei um hochwertige Profi-Industriequalität der Marke "Hi Force" handelt. Diese Hubgeräte sind von Ihrer Verarbeitung her den Billigartikeln aus Asien um ein Vielfaches überlegen, was sich in Puncto Sicherheit und Langlebigkeit trotz des hohen Preises auszahlt.

Ausführung: **Profiline Hohlkolben-Baureihe SHH - einfachwirkend mit Federrückzug**
Größen: Baugrößen von ca. 10 bis 100 Tonnen Hubkraft und ca. 25-150 mm Hubhöhe
Betriebsdruck: alle Typen bis 700 bar statisch
Material: hochwertiger Qualitätsstahl mit nitrocarbierten Kolbenstangen für erhöhten Korrosionsschutz
Anti-Extrusionsdichtungen für verbesserte Leistung im Höchstdruckbereich
Temperatur: von - 25°C bis max. + 80°C (kurzzeitig bis + 90°C)
Hydrauliköl: Es kann normales HLP 46 verwendet werden (neuwertig/sauber)
INFO: Beachten Sie immer die einschlägigen Sicherheitsvorschriften der DGUV sowie die Betriebsanleitung
Zubehör: Schlauchleitungen, Manometer, Verschraubungen, uvm., siehe Inhaltsverzeichnis in dieser Rubrik
Wichtige Info: **Es handelt sich um hochwertige Markenqualität, die in puncto Sicherheit & Langlebigkeit optisch ähnlich aussehende Asien-Billigprodukte um ein Vielfaches übertreffen**

Profiline - Fabrikat:

Hi-Force
HYDRAULIC TOOLS

**Hohlkolben-
Baureihe SHH
10 - 100 to Kraft
25-150 mm Hub**

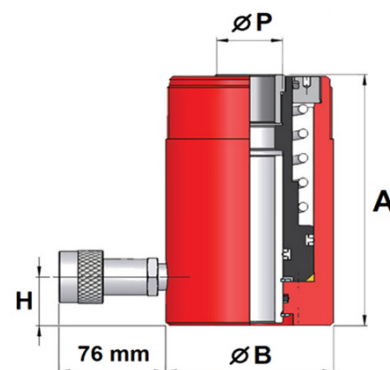
Gehäuse max. AD	Höhe einge- fahren	Hub- Höhe	max. Druckkraft in Tonnen	max. Zugkraft in Tonnen	Kupplungs- Höhe	Typen Name		Ident Nr.
Maß B in mm	Maß A in mm				Maß H in mm			
70 mm	110 mm	25 mm	11 t	entfällt hier	19 mm	SHH 101	A	HHU-02-001
	140 mm	50 mm				SHH 102	A	HHU-02-002
	297 mm	152 mm				SHH 106	A	HHU-02-003
100 mm	160 mm	50 mm	23 t		31 mm	SHH 202	A	HHU-02-004
	306 mm	150 mm				SHH 206	A	HHU-02-005
115 mm	165 mm	50 mm	33 t			SHH 302	A	HHU-02-006
	320 mm	152 mm				SHH 306	A	HHU-02-007
160 mm	226 mm	76 mm	61 t		31 mm	SHH 603	A	HHU-02-008
	315 mm	150 mm				SHH 606	A	HHU-02-009
213 mm	276 mm	76 mm	102 t		45 mm	SHH 1003	A	HHU-02-010
	350 mm	150 mm				SHH 1006	A	HHU-02-011



Bild 1

Die Optik kann je
nach Größe abweichen!

**Sinnbild
Zeichnung
nicht
maßstabsgerecht:**



HHU-03 700bar Hubgeräte-Zylinder, Kurzhub-Baureihe SHL - Profiline

Wir führen eine Vielzahl von 700bar Hochdruck-Hydraulikprodukten, die in vielen Bereichen verwendet werden. Bei diesen Produkten ist besonders hervorzuheben, dass es sich hierbei um hochwertige Profi-Industriequalität der Marke "Hi Force" handelt. Diese Hubgeräte sind von Ihrer Verarbeitung her den Billigartikeln aus Asien um ein Vielfaches überlegen, was sich in Puncto Sicherheit und Langlebigkeit trotz des hohen Preises auszahlt.

Ausführung: **Profiline Kurzhub-Baureihe SHL - einfachwirkend mit Federrückzug**
Größen: Baugrößen von ca. 10 bis 150 Tonnen Hubkraft und ca. 25-60 mm Hubhöhe
Betriebsdruck: alle Typen bis 700 bar statisch
Material: hochwertiger Qualitätsstahl mit nitrocarbierten Kolbenstangen für erhöhten Korrosionsschutz
Anti-Extrusionsdichtungen für verbesserte Leistung im Höchstdruckbereich
Temperatur: von - 25°C bis max. + 80°C (kurzzeitig bis + 90°C)
Hydrauliköl: Es kann normales HLP 46 verwendet werden (neuwertig/sauber)
INFO: Beachten Sie immer die einschlägigen Sicherheitsvorschriften der DGUV sowie die Betriebsanleitung
Zubehör: Schlauchleitungen, Manometer, Verschraubungen, uvm., siehe Inhaltsverzeichnis in dieser Rubrik
Wichtige Info: **Es handelt sich um hochwertige Markenqualität, die in puncto Sicherheit & Langlebigkeit optisch ähnlich aussehende Asien-Billigprodukte um ein Vielfaches übertreffen**

Profiline - Fabrikat:

Hi-Force
HYDRAULIC TOOLS

**Kurzhub-
Baureihe SHL
10 - 150 to Kraft
25-60 mm Hub**

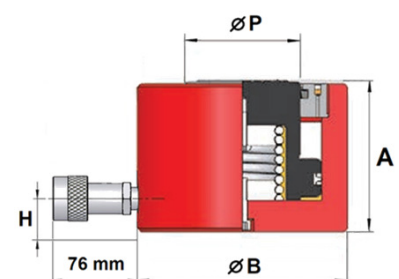
Gehäuse max. AD	Höhe eingefahren	Hub- Höhe	max. Druckkraft in Tonnen	max. Zugkraft in Tonnen	Kupplungs- Höhe	Typen Name		Ident Nr.
Maß B in mm	Maß A in mm				Maß H in mm			
70 mm	95 mm	40 mm	10 t	entfällt hier	19 mm	SHL 101	A	HHU-03-001
90 mm	102 mm	44 mm	20 t			SHL 201	A	HHU-03-002
102 mm	83 mm	25 mm	32 t			SHL 301	A	HHU-03-003
	119 mm	60 mm				SHL 302	A	HHU-03-004
127 mm	91 mm	25 mm	50 t		20 mm	SHL 501	A	HHU-03-005
	126 mm	60 mm				SHL 502	A	HHU-03-006
178 mm	108 mm	25 mm	109 t		30 mm	SHL 1001	A	HHU-03-007
	143 mm	60 mm				SHL 1002	A	HHU-03-008
216 mm	130 mm	25 mm	147 t		41 mm	SHL 1501	A	HHU-03-009
	155 mm	50 mm				SHL 1502	A	HHU-03-010



Bild 1

Die Optik kann je
nach Größe abweichen!

**Sinnbild
Zeichnung
nicht
maßstabsgerecht:**



HHU-04 700bar Hubgeräte-Zylinder, Flach-Baureihe SHP - Profiline

Wir führen eine Vielzahl von 700bar Hochdruck-Hydraulikprodukten, die in vielen Bereichen verwendet werden. Bei diesen Produkten ist besonders hervorzuheben, dass es sich hierbei um hochwertige Profi-Industriequalität der Marke "Hi Force" handelt. Diese Hubgeräte sind von Ihrer Verarbeitung her den Billigartikeln aus Asien um ein Vielfaches überlegen, was sich in Puncto Sicherheit und Langlebigkeit trotz des hohen Preises auszahlt.

Ausführung: **Profiline Flachzylinder-Baureihe SHP - einfachwirkend mit Federrückzug**
Größen: Baugrößen von ca. 5 bis 150 Tonnen Hubkraft und ca. 6-16 mm Hubhöhe
Betriebsdruck: alle Typen bis 700 bar statisch
Material: hochwertiger Qualitätsstahl mit nitrocarbierten Kolbenstangen für erhöhten Korrosionsschutz
Anti-Extrusionsdichtungen für verbesserte Leistung im Höchstdruckbereich
Temperatur: von - 25°C bis max. + 80°C (kurzzeitig bis + 90°C)
Hydrauliköl: Es kann normales HLP 46 verwendet werden (neuwertig/sauber)
INFO: Beachten Sie immer die einschlägigen Sicherheitsvorschriften der DGUV sowie die Betriebsanleitung
Zubehör: Schlauchleitungen, Manometer, Verschraubungen, uvm., siehe Inhaltsverzeichnis in dieser Rubrik
Wichtige Info: **Es handelt sich um hochwertige Markenqualität, die in puncto Sicherheit & Langlebigkeit optisch ähnlich aussehende Asien-Billigprodukte um ein Vielfaches übertreffen**

Profiline - Fabrikat:

Hi-Force
HYDRAULIC TOOLS

**Flachzylinder-
Baureihe SHP
5 - 150 t Kraft
6-16 mm Hub**

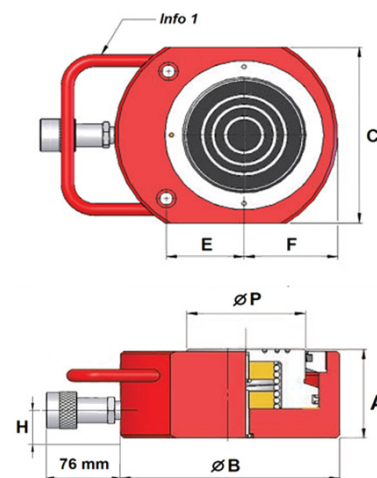
Gehäuse max. AD	Höhe eingefahren	Hub- Höhe	max. Druckkraft in Tonnen	max. Zugkraft in Tonnen	Kupplungs- Höhe	Typen Name	Ident Nr.
Maß B in mm	Maß A in mm				Maß H in mm		
60 mm	32 mm	6 mm	4,5 t	entfällt hier	19 mm	SHP 50	HHU-04-001
	42 mm	16 mm				SHP 51	HHU-04-002
81 mm	46 mm	10 mm	10 t		19 mm	SHP 100	HHU-04-003
100 mm	52 mm	11 mm	20 t		19 mm	SHP 200	HHU-04-004
115 mm	59 mm	12 mm	32 t		19 mm	SHP 300	HHU-04-005
140 mm	67 mm	15 mm	50 t		20 mm	SHP 500	HHU-04-006
165 mm	81 mm	16 mm	73 t		21 mm	SHP 750	HHU-04-007
215 mm	91 mm	16 mm	109 t		29 mm	SHP 1000	HHU-04-008
	100 mm		147 t			SHP 1500	HHU-04-009



Bild 1

Die Optik kann je
nach Größe abweichen!

**Sinnbild
Zeichnung
nicht
maßstabsgerecht:**



HHU-05 700bar Hubgeräte-Zylinder, SUPERFLACH-Baureihe LHV - Profiline

Wir führen eine Vielzahl von 700bar Hochdruck-Hydraulikprodukten, die in vielen Bereichen verwendet werden. Bei diesen Produkten ist besonders hervorzuheben, dass es sich hierbei um hochwertige Profi-Industriequalität der Marke "Hi Force" handelt. Diese Hubgeräte sind von Ihrer Verarbeitung her den Billigartikeln aus Asien um ein Vielfaches überlegen, was sich in Puncto Sicherheit und Langlebigkeit trotz des hohen Preises auszahlt.

Ausführung: Profiline SUPERFLACH-Zylinder-Baureihe LHV - einfachwirkend - lastrückführend
Größen: Baugrößen von ca. 10 bis 100 Tonnen Hubkraft und alle Größen mit 6 mm Hubhöhe
Betriebsdruck: alle Typen bis 700 bar statisch
Material: hochwertiger Qualitätsstahl mit nitrocarbierten Kolbenstangen für erhöhten Korrosionsschutz
 Anti-Extrusionsdichtungen für verbesserte Leistung im Höchstdruckbereich
Temperatur: von - 25°C bis max. + 80°C (kurzzeitig bis + 90°C)
Hydrauliköl: Es kann normales HLP 46 verwendet werden (neuwertig/sauber)
INFO: Beachten Sie immer die einschlägigen Sicherheitsvorschriften der DGUV sowie die Betriebsanleitung
 Schlauchleitungen, Manometer, Verschraubungen, uvm., siehe Inhaltsverzeichnis in dieser Rubrik
Zubehör:
Wichtige Info: Es handelt sich um hochwertige Markenqualität, die in puncto Sicherheit & Langlebigkeit optisch ähnlich aussehende Asien-Billigprodukte um ein Vielfaches übertreffen

Profiline - Fabrikat:

Hi-Force
HYDRAULIC TOOLS

**SUPERFLACH-
Zylinder-
Baureihe LHV
10 - 100 to Kraft
alle 6 mm Hub**

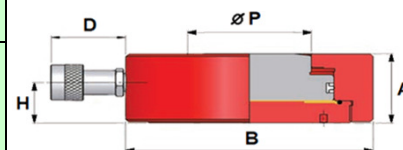
Gehäuse max. AD	Höhe eingefahren	Hub- Höhe	max. Druckkraft in Tonnen	max. Zugkraft in Tonnen	Kupplungs- Höhe	Typen Name	Ident Nr.
Maß B in mm	Maß A in mm				Maß H in mm		
87 mm	28 mm	6 mm	10 to	entfällt hier	16 mm	LHV 10	HHU-05-001
104 mm	32 mm	6 mm	20 to		19 mm	LHV 20	HHU-05-002
120 mm	34 mm	6 mm	32 to		20 mm	LHV 30	HHU-05-003
158 mm	45 mm	6 mm	50 to		29 mm	LHV 50	HHU-05-004
200 mm	65 mm	6 mm	104 to		37 mm	LHV 100	HHU-05-005



Bild 1

Die Optik kann je
nach Größe abweichen!

**Sinnbild
Zeichnung
nicht
maßstabsgerecht:**



Anwendungsbild



HHU-06 Hochdruck Handpumpen 700-1500-2800 bar - Profiline

Wir führen eine Vielzahl von Hoch- & Höchstdruck-Hydraulikprodukten, die in vielen Bereichen verwendet werden. Bei diesen Produkten ist besonders hervorzuheben, dass es sich hierbei um hochwertige Profi-Industriequalität der Marke "Hi Force" handelt. Diese Hubgeräte sind von Ihrer Verarbeitung her den Billigartikeln aus Asien um ein Vielfaches überlegen, was sich in Punkto Sicherheit und Langlebigkeit trotz des hohen Preises auszahlt.

Ausführung: **Profiline Höchstdruck Handpumpen bis 700, 1500 oder 2800 bar statisch jeweils zum Betreiben von einfachwirkenden Hubzylindern geeignet**

Größen: ein- oder zweistufige Bauart mit nutzbarem Tankinhalt von 1,0 bis 4,1 Litern

Konstruktionsinfo: alle Typen verfügen über ein eingebautes Sicherheitsventil sowie ein Druckentlastungsventil

Betriebsdruck: je nach Typ bis max. 700 bar, 1500bar oder 2800bar, jeweils statisch

Material: 700bar Typen mit Stahltank; 1500 und 2800 bar Typen mit Leichtmetalltank

Temperatur: von - 25°C bis max. + 80°C (kurzzeitig bis + 90°C)

Hydrauliköl: Es kann normales HLP 46 verwendet werden (neuwertig/sauber)

INFO: Beachten Sie immer die einschlägigen Sicherheitsvorschriften der DGUV sowie die Betriebsanleitung

Zubehör: Schlauchleitungen, Manometer, Verschraubungen, uvm., siehe Inhaltsverzeichnis in dieser Rubrik

Wichtige Info: **Es handelt sich um hochwertige Markenqualität, die in puncto Sicherheit & Langlebigkeit optisch ähnlich aussehende Asien-Billigprodukte um ein Vielfaches übertreffen**

Profiline - Fabrikat:

Hi-Force®
HYDRAULIC TOOLS

Die Optik kann je nach Größe abweichen!

Bauart	max. Betriebs- Druck & Druck- anschluss	nutz- barer Tank- inhalt	Förder- volumen cm³ je Hub Stufe 1/2	Maße und Gewichte Maße ca. in mm	Bild	Typen Name	Ident Nr.
einstufig	700 bar IG 3/8" NPT	1,0 Liter	2,9 / -	A 558; B 566; C 128, Gewicht 5,6 kg	1; 3	PH 110	HHU-06-001
zweistufig	700 bar IG 3/8" NPT	2,3 Liter	12,9 / 2,3	A 544; B 597; C 168, Gewicht 10,5 kg	4	PH 227	HHU-06-002
zweistufig	700 bar IG 3/8" NPT	4,1 Liter	12,9 / 2,3	A 545; B 597; C 158, Gewicht 15,2 kg	5	PH 257	HHU-06-003
zweistufig	1500 bar IG 1/4" BSP	1,2 Liter	20,0 / 1,0	A 615; C 84; D 125, Gewicht 6,5 kg	2; 6	XHP 1500	HHU-06-004
zweistufig	2800 bar 9/16-18 UNF	1,2 Liter	20,0 / 0,8	A 615; C 84; D 125, Gewicht 6,5 kg	2; 6	XHP 2800	HHU-06-005

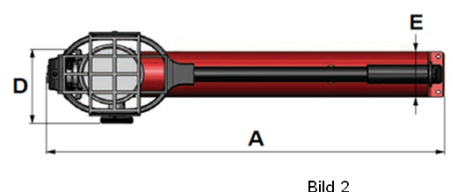
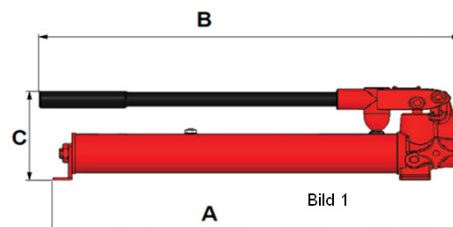


Bild 3



Bild 5



Bild 4



Bild 6



weitere
Handpumpen
mit Aluminium-
Gehäuse
erhalten Sie bei
uns auf Anfrage

HHU-07 Hochdruck Fußpumpen 700bar besonders rückschonend - Profiline

Wir führen eine Vielzahl von Hoch- & Höchstdruck-Hydraulikprodukten, die in vielen Bereichen verwendet werden. Bei diesen Produkten ist besonders hervorzuheben, dass es sich hierbei um hochwertige Profi-Industriequalität der Marke "Hi Force" handelt. Diese Hubgeräte sind von Ihrer Verarbeitung her den Billigartikeln aus Asien um ein Vielfaches überlegen, was sich in Puncto Sicherheit und Langlebigkeit trotz des hohen Preises auszahlt.

Ausführung: **Profiline Höchstdruck Fußpumpen bis 700 bar statisch zum Betreiben von einfachwirkenden Hubzylindern geeignet**

Größen: zweistufige Bauart mit nutzbarem Tankinhalt von 2,3 Litern

Konstruktionsinfo: dieser Typ verfügt über ein eingebautes Sicherheitsventil sowie ein Druckentlastungsventil

Betriebsdruck: max. 700 bar statisch

Material: mit Stahltank, Unterkonstruktion ebenfalls Stahl

Temperatur: von - 25°C bis max. + 80°C (kurzzeitig bis + 90°C)

Hydrauliköl: Es kann normales HLP 46 verwendet werden (neuwertig/sauber)

INFO: Beachten Sie immer die einschlägigen Sicherheitsvorschriften der DGUV sowie die Betriebsanleitung

Zubehör: hier Komplettsset inkl. Schlauchleitung, Manometer und Schnellkupplung ! (Einzelpumpe auf Anfrage)

Wichtige Info: **Es handelt sich um hochwertige Markenqualität, die in puncto Sicherheit & Langlebigkeit optisch ähnlich aussehende Asien-Billigprodukte um ein Vielfaches übertreffen**

Bauart	max. Betriebs-Druck	nutzbarer Tank-Inhalt	Förder-volumen cm³ je Hub Stufe 1/2	Maße LxBxH und Gewichte Maße ca. in mm	Bild	Typen Name	Ident Nr. Für das Komplettsset
zweistufig	700 bar	2,3 Liter	12,9 / 2,3	L 715; B 200; H 185, Gewicht 14,5 kg	1	PH227FPC A	HHU-07-001



Bild 1

Die Optik kann je nach Größe abweichen!

HHU-08 Pneumatisch betriebene Hochdruckpumpen bis 700bar - Profiline

Wir führen eine Vielzahl von 700bar Hochdruck-Hydraulikprodukten, die in vielen Bereichen verwendet werden. Bei diesen Produkten ist besonders hervorzuheben, dass es sich hierbei um hochwertige Profi-Industriequalität der Marke "SPX Power Team" handelt. Diese Produkte sind von Ihrer Verarbeitung her den asiatische Billigartikeln um ein Vielfaches überlegen, was sich in Puncto Sicherheit und Langlebigkeit trotz des hohen Preises auszahlt.

Ausführung: **Profiline pneumatische betriebene Hydraulik Hubgeräte Hochdruckpumpe zum Betreiben von einfachwirkenden Hubzylindern geeignet**

Größen: einstufige Bauart mit diversen nutzbarem Tankinhalten (siehe Tabelle)

Technische Daten: Hydraulikanschluss IG 3/8" NPT; Druckluftanschluss IG 1/4" NPT; Druckluftdruck zwischen 4 und 8 bar

Konstruktionsinfo: dieser Typ verfügt über ein eingebautes Sicherheitsventil sowie einen Luftfilter

Bedienung: Druckbeaufschlagung über das längere Fußpedal, Druckentlastung über das kurze Fußpedal

Betriebsdruck: max. 700 bar statisch

Material: Tank alternativ aus Kunststoff oder Stahl (siehe Tabelle)

Temperatur: von - 25°C bis max. + 65°C

Hydrauliköl: Es kann normales HLP 46 verwendet werden (neuwertig/sauber)

INFO: Beachten Sie immer die einschlägigen Sicherheitsvorschriften der DGUV sowie die Betriebsanleitung

Wichtige Info: **Es handelt sich um hochwertige Markenqualität, die in puncto Sicherheit & Langlebigkeit optisch ähnlich aussehende Asien-Billigprodukte um ein Vielfaches übertreffen**

Bauart	max. Betriebs-Druck	Tank-Inhalt	Gehäuse-material des Tanks	Gewicht	Bild	Typen Name	Ident Nr.
einstufig	700 bar	1,7 Liter	Kunststoff	6,3 kg	2	AP 6 A	HHU-08-001
einstufig	700 bar	1,7 Liter	Metall	8,2 kg	2	AP 6 M A	HHU-08-002



Bild 2

Profiline - Fabrikat:

SPX POWER TEAM

HHU-09 Hochdruck Elektroaggregat 700bar komplett verkabelt - Profiline

Wir führen eine Vielzahl von 700bar Hochdruck-Hydraulikprodukten, die in vielen Bereichen verwendet werden. Bei diesen Produkten ist besonders hervorzuheben, dass es sich hierbei um hochwertige Profi-Industriequalität der Marke "SPX Power Team" handelt. Diese Produkte sind von Ihrer Verarbeitung her den asiatische Billigartikeln um ein Vielfaches überlegen, was sich in Puncto Sicherheit und Langlebigkeit trotz des hohen Preises auszahlt.

Ausführung: **Profiline Höchstdruck Elektropumpen bis 700 bar statisch - 230V - 0,37 kW mit CE-Kennzeichnung zum Betreiben von einfach- und doppelwirkenden Hubzylindern geeignet**

Größen: zweistufige Bauart, mit 7,6L Kunststofftank, davon 4,72L nutzbar

Konstruktionsinfo: dieser Typ verfügt über ein 3-Wege Magnetventil, sowie eine Fernsteuerung mit 3,1m Kabellänge Funktionen Vorlauf, Halten, Rücklauf, für intermittierenden Betrieb, thermischer Überlastschutz

Betriebsdruck: max. 700 bar statisch

Material: mit Kunststofftank, restliche Konstruktion Stahl/Leichtmetall o.ä.

Temperatur: von - 25°C bis max. + 65°C

Hydrauliköl: Es kann normales HLP 46 verwendet werden (neuwertig/sauber)

INFO: Beachten Sie immer die einschlägigen Sicherheitsvorschriften der DGUV sowie die Betriebsanleitung

Zubehör: Strom-Anschlusskabel 230V, sowie Fernbedienung, aber ohne Schlauchleitung und ohne Manometer Schlauchleitungen, Manometer, Verschraubungen, uvm., siehe Inhaltsverzeichnis in dieser Rubrik

Wichtige Info: **Es handelt sich um hochwertige Markenqualität, die in puncto Sicherheit & Langlebigkeit optisch ähnlich aussehende Asien-Billigprodukte um ein Vielfaches übertreffen**

Bauart	max. Betriebs-Druck	Tank-Inhalt a) gesamt b) nutzbar	Stromart	Maße LxBxH und Gewichte Maße ca. in mm	Bild	Typen Name	Ident Nr. Für das Komplettsset
zweistufig	700 bar	7,6 Liter 4,72 Liter	230V 50HZ	L 290; B 240; H 470, Gewicht 20,4 kg	1	EP172S	HHU-09-001



Bild 1

Die Optik kann je nach Größe abweichen!

HHU-10 Hydraulischer Spreizer 1,0 oder 1,5 Tonnen - Profiline

Wir führen eine Vielzahl von 700bar Hochdruck-Hydraulikprodukten, die in vielen Bereichen verwendet werden. Bei diesen Produkten ist besonders hervorzuheben, dass es sich hierbei um hochwertige Profi-Industriequalität der Marke "SPX Power Team" handelt. Diese Produkte sind von Ihrer Verarbeitung her den asiatische Billigartikeln um ein Vielfaches überlegen, was sich in Puncto Sicherheit und Langlebigkeit trotz des hohen Preises auszahlt.

Ausführung: **Profiline pneumatische betriebener Hydraulik-Hochdruck-Spreizer**

Größen: mit 1,0 oder 1,5 Tonnen Spreizkraft

Technische Daten: Anschluss über Höchstdruck-Schnellkupplung in Schraubausführung

Konstruktionsinfo: einfachwirkend mit Federrückzug

Bedienung: Spreizen durch Druckbeaufschlagung, Entspannen durch Drucklosmachung und Federkraft

Betriebsdruck: max. 700 bar statisch

Material: hochwertiger Qualitätsstahl

Temperatur: von - 25°C bis max. + 65°C

Hydrauliköl: Es kann normales HLP 46 verwendet werden (neuwertig/sauber)

INFO: Beachten Sie immer die einschlägigen Sicherheitsvorschriften der DGUV sowie die Betriebsanleitung

Wichtige Info: **Es handelt sich um hochwertige Markenqualität, die in puncto Sicherheit & Langlebigkeit optisch ähnlich aussehende Asien-Billigprodukte um ein Vielfaches übertreffen**

Bauart	max. Betriebs-Druck	Spreiz-kraft in Tonnen	benötigter Freiraum	max. Spreiz-weite	Bild	Typen Name	Ident Nr. Für das Komplettsset
einstufig	700 bar	1,0 t	14,2 mm	102mm	2	SH 2000	HHU-10-001
einstufig	700 bar	1,5 t	30,2 mm	292 mm	2	SH 3000	HHU-10-002



Bild 2

Profiline - Fabrikat:

SPX POWER TEAM

700 bar Hydraulik Hochdruck Verschraubungen mit NPT-Gewinde Seite 1 von 2

Wir führen eine Vielzahl von Verschraubungs-Baureihen wie sie in Hydrauliksystemen anzutreffen sind. Unten finden Sie unsere speziellen "700 bar NPT-Verschraubungen". Diese Typen werden von den Herstellern von Qualitäts-Hubgeräten in kleinen Stückzahlen produziert, daher der hohe Preis. Eine günstige Alternative bieten 800bar 24°-Verschraubungen.

Normen: laut Werksnorm

Betriebsdruck max.: 700 bar (i.d.R. Sicherheitsfaktor 4:1 bei +20°C unter normalen Betriebsbedingungen)

Material: Qualitätsstahl korrosionsgeschützt

Temperatur max.: von -40°C bis +120°C° (Druckabschläge beachten)

Abkürzungen: IG=Innengewinde, AG=Außengewinde, BD=Betriebsdruck, ID/AD=Innen- bzw. Außendurchmesser

Zusatzinfo: Wir behalten uns die Lieferung gleicher Qualität anderer Herstellern vor, die Optik kann abweichen!

Profiline - Fabrikat:

SPX POWER TEAM

HHU-11 700 bar NPT-Muffen IG auf IG						
Anschluss Seite 1	Anschluss Seite 2	Bemerkung	max. BD	Sinnbild		Ident Nr. Stahl verz.
IG 1/4" NPT	IG 1/4" NPT	keine	700 bar	1	E	HHU-11-101
IG 3/8" NPT	IG 1/4" NPT	keine	700 bar	1	L	HHU-11-102
IG 3/8" NPT	IG 3/8" NPT	keine	700 bar	1	L	HHU-11-103



Sinnbild 1

HHU-12 700 bar NPT-Doppelnippel AG auf AG						
Anschluss Seite 1	Anschluss Seite 2	Bemerkung	max. BD	Sinnbild		Ident Nr. Stahl verz.
AG 1/4" NPT	AG 1/4" NPT	keine	700 bar	2	E	HHU-12-101
AG 3/8" NPT	AG 1/4" NPT	keine	700 bar	2	L	HHU-12-102
AG 3/8" NPT	AG 3/8" NPT	keine	700 bar	2	L	HHU-12-103



Sinnbild 2

HHU-13 700 bar NPT-Reduzierstücke AG auf IG						
Anschluss Seite 1	Anschluss Seite 2	Bemerkung	max. BD	Sinnbild		Ident Nr. Stahl verz.
AG 3/8" NPT	IG 1/4" NPT	keine	700 bar	3	L	HHU-13-101
AG 1/4" NPT	IG 3/8" NPT	keine	700 bar	3	L	HHU-13-102



Sinnbild 3

HHU-14 700 bar NPT-90°-Winkelstücke AG auf IG						
Anschluss Seite 1	Anschluss Seite 2	Bemerkung	max. BD	Sinnbild		Ident Nr. Stahl verz.
AG 3/8" NPT	IG 3/8" NPT	keine	700 bar	4	L	HHU-14-101



Sinnbild 4

HHU-15 700 bar NPT-Verschluss-Stopfen mit AG						
Anschluss Seite 1	Anschluss Seite 2	Bemerkung	max. BD	Sinnbild		Ident Nr. Stahl verz.
AG 1/4" NPT	entfällt	keine	700 bar	5	E	HHU-15-101
AG 3/8" NPT	entfällt	keine	700 bar	5	L	HHU-15-102



Sinnbild 5

HHU-16 700 bar NPT-Manometer-T-Stücke mit 45°- Manometerausgang						
Anschluss Seite 1	Anschluss Seite 2	Anschluss Seite 3 = obiger 45° Manometerausgang	max. BD	Sinnbild		Ident Nr. Stahl verz.
AG 3/8" NPT	IG 3/8" NPT	IG 1/4" NPT	700 bar	6	L	HHU-16-101



Sinnbild 6

HHU-17 700 bar NPT-T-Stücke AG-IG-IG						
Anschluss Seite 1	Anschluss Seite 2	Anschluss Seite 3	max. BD	Sinnbild		Ident Nr. Stahl verz.
AG 3/8" NPT	IG 3/8" NPT	IG 3/8" NPT	700 bar	7	L	HHU-17-101



Sinnbild 7

700 bar Hydraulik Hochdruck Verschraubungen mit NPT-Gewinde Seite 2 von 2

Wir führen eine Vielzahl von Verschraubungs-Baureihen wie sie in Hydrauliksystemen anzutreffen sind. Unten finden Sie unsere speziellen "700 bar NPT-Verschraubungen". Diese Typen werden von den Herstellern von Qualitäts-Hubgeräten in kleinen Stückzahlen produziert, daher der hohe Preis. Eine günstige Alternative bieten 800bar 24°-Verschraubungen.

Normen: laut Werksnorm

Betriebsdruck max.: 700 bar (i.d.R. Sicherheitsfaktor 4:1 bei +20°C unter normalen Betriebsbedingungen)

Material: Qualitätsstahl korrosionsgeschützt

Temperatur max.: von -40°C bis +120°C° (Druckabschläge beachten)

Abkürzungen: IG=Innengewinde, AG=Außengewinde, BD=Betriebsdruck, ID/AD=Innen- bzw. Außendurchmesser

Zusatzinfo: Wir behalten uns die Lieferung gleicher Qualität anderer Herstellern vor, die Optik kann abweichen!

Profile - Fabrikat:

**EUROPRESS
HOCHDRUCKHYDRAULIK**

HHU-18		700 bar NPT-Winkel 90° beiderseits mit Innengewinde						
Anschluss Seite 1	Anschluss Seite 2	Maß B	Maß C	Maß D	max. BD	Bild		Ident Nr. Stahl verz.
		alle Maße ca. in mm						
IG 1/4" NPT	IG 1/4" NPT	15	35	35	700 bar	1	E	HHU-18-101
IG 3/8" NPT	IG 3/8" NPT	15	40	40	700 bar	1	E	HHU-18-102

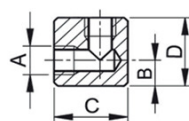


Bild 1



HHU-19		700 bar NPT-T-Stücke allseits mit Innengewinde						
Anschluss Seite 1	Anschluss Seite 2 & 3	Maß B	Maß C	Maß D	max. BD	Bild		Ident Nr. Stahl verz.
		alle Maße ca. in mm						
IG 1/4" NPT	IG 1/4" NPT	13	40	35	700 bar	2	E	HHU-19-101
IG 3/8" NPT	IG 3/8" NPT	15	45	40	700 bar	2	E	HHU-19-102

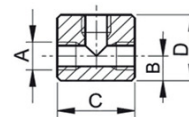


Bild 2



HHU-20		700 bar NPT-Kreuzstücke allseits mit Innengewinde						
Anschluss Seite 1	Anschluss Seite 2 & 3	Maß B	Maß C	Maß D	max. BD	Bild		Ident Nr. Stahl verz.
		alle Maße ca. in mm						
IG 1/4" NPT	IG 1/4" NPT	-	45	45	700 bar	3	E	HHU-20-101
IG 3/8" NPT	IG 3/8" NPT	-	45	45	700 bar	3	E	HHU-20-102

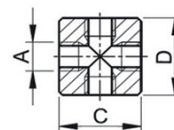
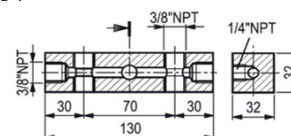


Bild 3



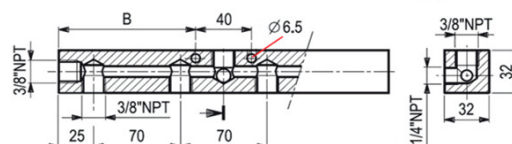
HHU-21		700 bar NPT-Verteilerstücke mit 6 plus1 Innengewinden						
Anschluss 6x IG	Seiten- Anschluss	Maß B	Maß C	Maß D	max. BD	Bild	Ident Nr. Stahl verz.	
		alle Maße ca. in mm						
IG 3/8" NPT	IG 1/4" NPT	siehe Zeichnung			700 bar	4	E	HHU-21-101

Bild 4



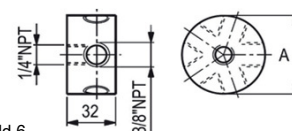
HHU-22		700 bar NPT-Verteilerstücke mit 7 bis 9 Innengewinden						
Haupt- Anschlüsse	Seiten- Anschluss	Maß B	Maß C	Maß D	max. BD	Bild		Ident Nr. Stahl verz.
		alle Maße ca. in mm						
7x IG 3/8"NPT	IG 1/4" NPT	110	-	-	700 bar	5	E	HHU-22-101
9x IG 3/8"NPT	IG 1/4" NPT	180	-	-	700 bar	5	E	HHU-22-102

Bild 5



HHU-23		700 bar NPT-Verteilerstücke mit 3, 5 oder 7 Innengewinden						
Seiten- Anschlüsse	oberiger Anschluss	Maß A	Maß B	Maß C	max. BD	Bild		Ident Nr. Stahl verz.
		alle Maße ca. in mm						
3x IG 3/8"NPT	IG 1/4" NPT	45	-	-	700 bar	6	E	HHU-23-101
5x IG 3/8"NPT	IG 1/4" NPT	55	-	-	700 bar	6	E	HHU-23-102
7x IG 3/8"NPT	IG 1/4" NPT	65	-	-	700 bar	6	E	HHU-23-103

Bild 6

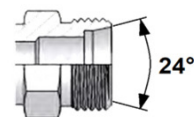


800 bar Hydraulik Hochdruck Verschraubungen mit 24° Konus Seite 1 von 3

Wir führen eine Vielzahl von Verschraubungs-Baureihen wie sie in Hydrauliksystemen anzutreffen sind. Unten finden Sie unsere speziellen "800 bar Schneidringverschraubungen". Diese Typen übertreffen die laut Norm geforderten Druckwerte (hier üblicherweise 630 bar) deutlich und sind für manche Anwendungen ein begehrter "Problemlöser".

Normen: in Anlehnung an ISO 8434-1 ; DIN 2353 ; DIN 3861 metrische ÜM, Rohr-AG-Seite mit 24° Konus
Betriebsdruck max.: hier alle Typen 800 bar (i.d.R. Sicherheitsfaktor 4:1 bei +20°C unter normalen Betriebsbedingungen)
Material: Normalstahl verzinkt ; Dichtungen soweit vorhanden NBR
Temperatur max.: Normalstahl von -40°C bis +120°C° (Druckabschläge beachten)
Abkürzungen: RA = Rohraußendurchmesser; ÜM = Überwurfmutter; SR = Schneidring; WD = Weichdichtung am 6kt
Zusatzinfo: die Typen dieser Baureihe werden von uns ohne lose aufgeschraubten Mutter/Schneidring geliefert (OMD)

**800 bar
Verschraubung**
Sinnbild



HVS-10Y-8 Gerade Verbindungsverschraubung "G" - Baureihe 800							
Für Rohr "RA" & Baureihe	Gewinde AG der 24° Seite A	Für Rohr "RA" & Baureihe	Gewinde AG der 24° Seite B	max. BD	Bild		Ident Nr. Stahl verz.
6 S	M 14x1,5	6 S	M 14x1,5	800 bar	1a/1b	S	HVS-10Y-8-301
8 S	M 16x1,5	8 S	M 16x1,5	800 bar	1a/1b	S	HVS-10Y-8-302
10 S	M 18x1,5	10 S	M 18x1,5	800 bar	1a/1b	S	HVS-10Y-8-303

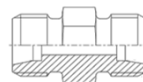


Bild 1a



Bild 1b

HVS-57Y-8 Gerade Verbindungs-Reduzierschraubung "GR" - Baureihe 800							
Für Rohr "RA" & Baureihe	Gewinde AG der 24° Seite A	Für Rohr "RA" & Baureihe	Gewinde AG der 24° Seite B	max. BD	Bild		Ident Nr. Stahl verz.
8 S	M 16x1,5	6 S	M 14x1,5	800 bar	2a/2b	S	HVS-57Y-8-301
10 S	M 18x1,5	6 S	M 14x1,5	800 bar	2a/2b	S	HVS-57Y-8-302
		8 S	M 16x1,5	800 bar	2a/2b	S	HVS-57Y-8-303



Bild 2a



Bild 2b

HVS-11Y-8 Winkel Verbindungsverschraubung "W" - Baureihe 800							
Für Rohr "RA" & Baureihe	Gewinde AG der 24° Seite A	Für Rohr "RA" & Baureihe	Gewinde AG der 24° Seite B	max. BD	Bild		Ident Nr. Stahl verz.
6 S	M 14x1,5	6 S	M 14x1,5	800 bar	3a/3b	S	HVS-11Y-8-301
8 S	M 16x1,5	8 S	M 16x1,5	800 bar	3a/3b	S	HVS-11Y-8-302
10 S	M 18x1,5	10 S	M 18x1,5	800 bar	3a/3b	S	HVS-11Y-8-303

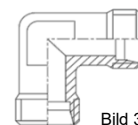


Bild 3a



Bild 3b

HVS-12Y-8 T Verbindungsverschraubung "T" - Baureihe 800							
Für Rohr "RA" & Baureihe	Gewinde AG der 24° Seite A	Für Rohr "RA" & Baureihe	Gewinde AG der 24° andere Seiten	max. BD	Bild		Ident Nr. Stahl verz.
6 S	M 14x1,5	6 S	M 14x1,5	800 bar	4a/4b	S	HVS-12Y-8-301
8 S	M 16x1,5	8 S	M 16x1,5	800 bar	4a/4b	S	HVS-12Y-8-302
10 S	M 18x1,5	10 S	M 18x1,5	800 bar	4a/4b	S	HVS-12Y-8-303

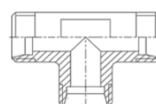


Bild 4a



Bild 4b

HVS-13Y-8 Kreuz Verbindungsverschraubung "K" - Baureihe 800							
Für Rohr "RA" & Baureihe	Gewinde AG der 24° Seite A	Für Rohr "RA" & Baureihe	Gewinde AG der 24° andere Seiten	max. BD	Bild		Ident Nr. Stahl verz.
6 S	M 14x1,5	6 S	M 14x1,5	800 bar	5a/5b	S	HVS-13Y-8-301
8 S	M 16x1,5	8 S	M 16x1,5	800 bar	5a/5b	S	HVS-13Y-8-302
10 S	M 18x1,5	10 S	M 18x1,5	800 bar	5a/5b	S	HVS-13Y-8-303

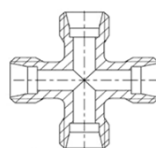


Bild 5a



Bild 5b

HVS-15Y-8 Doppelmutter Verschraubung "GVO" - Baureihe 800							
Für Rohr "RA" & Baureihe	Gewinde IG der ÜM Seite A	Für Rohr "RA" & Baureihe	Gewinde IG der ÜM Seite A	max. BD	Bild		Ident Nr. Stahl verz.
6 S	M 14x1,5	6 S	M 14x1,5	800 bar	6a/6b	S	HVS-15Y-8-301
8 S	M 16x1,5	8 S	M 16x1,5	800 bar	6a/6b	S	HVS-15Y-8-302
10 S	M 18x1,5	10 S	M 18x1,5	800 bar	6a/6b	S	HVS-15Y-8-303

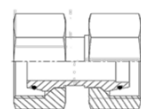


Bild 6a



Bild 6b

HVS-59Y-8 Reduzier Verschraubung "RED" - Baureihe 800							
Für Rohr "RA" & Baureihe	Gewinde IG der ÜM Seite A	Für Rohr "RA" & Baureihe	Gewinde AG der 24° Seite B	max. BD	Bild		Ident Nr. Stahl verz.
8 S	M 16x1,5	6 S	M 14x1,5	800 bar	7a/7b	S	HVS-59Y-8-301
10 S	M 18x1,5	6 S	M 14x1,5	800 bar	7a/7b	S	HVS-59Y-8-302
		8 S	M 16x1,5	800 bar	7a/7b	S	HVS-59Y-8-303

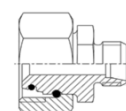


Bild 7a



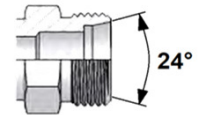
Bild 7b

800 bar Hydraulik Hochdruck Verschraubungen mit 24° Konus Seite 2 von 3

Wir führen eine Vielzahl von Verschraubungs-Baureihen wie sie in Hydrauliksystemen anzutreffen sind. Unten finden Sie unsere speziellen "800 bar Schneidringverschraubungen". Diese Typen übertreffen die laut Norm geforderten Druckwerte (hier üblicherweise 630 bar) deutlich und sind für manche Anwendungen ein begehrter "Problemlöser".

Normen: in Anlehnung an ISO 8434-1 ; DIN 2353 ; DIN 3861 metrische Überwurfmutter, Rohr-AG-Seite mit 24° Konus
Betriebsdruck max.: 800 bar (i.d.R. Sicherheitsfaktor 4:1 bei +20°C, ACHTUNG NPT-Typen nur 3,15 : 1)
Material: Normalstahl verzinkt ; Dichtungen soweit vorhanden NBR
Temperatur max.: Normalstahl von -40°C bis +120°C° (Druckabschläge beachten)
Abkürzungen: RA = Rohraußendurchmesser; ÜM = Überwurfmutter; SR = Schneidring; WD = Weichdichtung am 6kt
Zusatzinfo: die Typen dieser Baureihe werden von uns ohne lose aufgeschraubten Mutter/Schneidring geliefert (OMD)

**800 bar
Verschraubung**
Sinbild



HVS-22Y-8 Gerade Einschraubverschraubung "GE-WD-R" - Baureihe 800							
Für Rohr "RA" & Baureihe	Gewinde AG der 24° Seite A	Einschraub- Gewinde mit Weichdichtung	Einschraub- Abdichtung	max. BD	Bild		Ident Nr. Stahl verz.
6 S	M 14x1,5	G 1/8"	WD-NBR	800 bar	1a/1b	S	HVS-22Y-8-301
		G 1/4"	WD-NBR	800 bar	1a/1b	S	HVS-22Y-8-302
		G 3/8"	WD-NBR	800 bar	1a/1b	S	HVS-22Y-8-303
		G 1/2"	WD-NBR	800 bar	1a/1b	S	HVS-22Y-8-304
8 S	M 16x1,5	G 1/8"	WD-NBR	800 bar	1a/1b	S	HVS-22Y-8-305
		G 1/4"	WD-NBR	800 bar	1a/1b	S	HVS-22Y-8-306
		G 3/8"	WD-NBR	800 bar	1a/1b	S	HVS-22Y-8-307
		G 1/2"	WD-NBR	800 bar	1a/1b	S	HVS-22Y-8-308
10 S	M 18x1,5	G 1/4"	WD-NBR	800 bar	1a/1b	S	HVS-22Y-8-309
		G 3/8"	WD-NBR	800 bar	1a/1b	S	HVS-22Y-8-310
		G 1/2"	WD-NBR	800 bar	1a/1b	S	HVS-22Y-8-311

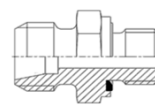


Bild 1a

ZÖLLIG



Bild 1b

HVS-28Y-8 Gerade Einschraubverschraubung "GE-WD-M" - Baureihe 800							
Für Rohr "RA" & Baureihe	Gewinde AG der 24° Seite A	Einschraub- Gewinde mit Weichdichtung	Einschraub- Abdichtung	max. BD	Bild		Ident Nr. Stahl verz.
6 S	M 14x1,5	M 12 x 1,5	WD-NBR	800 bar	2a/2b	S	HVS-28Y-8-301
8 S	M 16x1,5	M 12 x 1,5	WD-NBR	800 bar	2a/2b	S	HVS-28Y-8-302
		M 14 x 1,5	WD-NBR	800 bar	2a/2b	S	HVS-28Y-8-303
10 S	M 18x1,5	M 14 x 1,5	WD-NBR	800 bar	2a/2b	S	HVS-28Y-8-304
		M 16 x 1,5	WD-NBR	800 bar	2a/2b	S	HVS-28Y-8-305

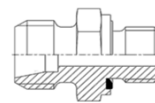


Bild 2a

METRISCH



Bild 2b

HVS-25Y-8 Gerade Einschraubverschraubung "GE-NPT" - Baureihe 800							
Für Rohr "RA" & Baureihe	Gewinde AG der 24° Seite A	Einschraub- Gewinde kegelig	Einschraub- Abdichtung	max. BD SI= 3,15 : 1	Bild		Ident Nr. Stahl verz.
6 S	M 14x1,5	1/4" NPT	am Gewinde	800 bar	3a/3b	S	HVS-25Y-8-301
		3/8" NPT	am Gewinde	800 bar	3a/3b	S	HVS-25Y-8-302
8 S	M 16x1,5	1/4" NPT	am Gewinde	800 bar	3a/3b	S	HVS-25Y-8-303
		3/8" NPT	am Gewinde	800 bar	3a/3b	S	HVS-25Y-8-304
10 S	M 18x1,5	3/8" NPT	am Gewinde	800 bar	3a/3b	S	HVS-25Y-8-305
		1/2" NPT	am Gewinde	800 bar	3a/3b	S	HVS-25Y-8-306

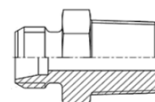


Bild 3a

NPT



Bild 3b

HVS-26/30Y-8 Gerade Einstellverschraubung "EGE-WD-R/M" - Baureihe 800							
Für Rohr "RA" & Baureihe	Gewinde IG der ÜM Seite A	Einschraub- Gewinde mit Weichdichtung	Einschraub- Abdichtung	max. BD	Bild		Ident Nr. Stahl verz.
6 S	M 14x1,5	G 1/4"	WD-NBR	800 bar	4a/4b	S	HVS-26Y-8-301
8 S	M 16x1,5	G 1/4"	WD-NBR	800 bar	4a/4b	S	HVS-26Y-8-302
		G 3/8"	WD-NBR	800 bar	4a/4b	S	HVS-26Y-8-303
10 S	M 18x1,5	G 1/4"	WD-NBR	800 bar	4a/4b	S	HVS-26Y-8-304
		G 3/8"	WD-NBR	800 bar	4a/4b	S	HVS-26Y-8-305
6 S	M 14x1,5	M 12 x 1,5	WD-NBR	800 bar	5a/5b	S	HVS-30Y-8-301
8 S	M 16x1,5	M 14 x 1,5	WD-NBR	800 bar	5a/5b	S	HVS-30Y-8-302
10 S	M 18x1,5	M 16 x 1,5	WD-NBR	800 bar	5a/5b	S	HVS-30Y-8-303

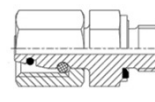


Bild 4a

**ZÖLLIG &
METRISCH**



Bild 4b

HVS-65Y-8 Manometer-Aufschraubverschraubung "MAV" - Baureihe 800							
Für Rohr "RA" & Baureihe	Gewinde AG der 24° Seite A	Innen- Gewinde für Manometer	Innen- gewinde- Abdichtung	max. BD	Bild		Ident Nr. Stahl verz.
6 S	M 14x1,5	G 1/2"	DKI-Ring	800 bar	5a/5b	S	HVS-65Y-8-301
8 S	M 16x1,5	G 1/4"	DKI-Ring	800 bar	5a/5b	S	HVS-65Y-8-302
		G 1/2"	DKI-Ring	800 bar	5a/5b	S	HVS-65Y-8-303
10 S	M 18x1,5	G 1/2"	DKI-Ring	800 bar	5a/5b	S	HVS-65Y-8-304

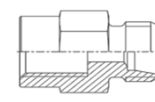


Bild 5a

ZÖLLIG



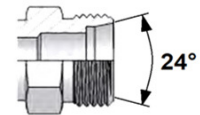
Bild 5b

800 bar Hydraulik Hochdruck Verschraubungen mit 24° Konus Seite 3 von 3

Wir führen eine Vielzahl von Verschraubungs-Baureihen wie sie in Hydrauliksystemen anzutreffen sind. Unten finden Sie unsere speziellen "800 bar Schneidringverschraubungen". Diese Typen übertreffen die laut Norm geforderten Druckwerte (hier üblicherweise 630 bar) deutlich und sind für manche Anwendungen ein begehrter "Problemlöser".

Normen: in Anlehnung an ISO 8434-1 ; DIN 2353 ; DIN 3861 metrische ÜM, Rohr-AG-Seite mit 24° Konus
Betriebsdruck max.: hier alle Typen 800 bar (i.d.R. Sicherheitsfaktor 4:1 bei +20°C unter normalen Betriebsbedingungen)
Material: Normalstahl verzinkt ; Dichtungen soweit vorhanden NBR
Temperatur max.: Normalstahl von -40°C bis +120°C° (Druckabschläge beachten)
Abkürzungen: RA = Rohraußendurchmesser; ÜM = Überwurfmutter; SR = Schneidring; WD = Weichdichtung am 6kt
Zusatzinfo: die Typen dieser Baureihe werden von uns ohne lose aufgeschraubten Mutter/Schneidring geliefert (OMD)

**800 bar
Verschraubung**
Sinnbild



HVS-74Y-8	Lose Spezial-Schneidringe "SR4" für 24°-Konen - Baureihe 800					
Für Rohr "RA" & Baureihe	Kurz - Beschreibung	max. BD	Bild			Ident Nr. Stahl verz.
6 S	Diese Schneidringe besitzen 2 zusätzliche Elastomerdichtungen zur Erhöhung der Druck- und Leckagesicherheit.	800 bar	1a/1b	S		HVS-74Y-8-301
8 S		800 bar	1a/1b	S		HVS-74Y-8-302
10 S		800 bar	1a/1b	S		HVS-74Y-8-303



Bild 1a



Bild 1b

HVS-73Y-8	Lose Überwurfmutter für 24°-Verschraubungen - Baureihe 800					
Für Rohr "RA" & Baureihe	Gewinde IG der ÜM	Schlüsselweite	Gesamt-Höhe	max. BD	Bild	Ident Nr. Stahl verz.
6 S	M 14x1,5	SW 17	16,5 mm	800 bar	2a/2b	S HVS-73Y-8-301
8 S	M 16x1,5	SW19	16,5 mm	800 bar	2a/2b	S HVS-73Y-8-302
10 S	M 18x1,5	SW 22	17,5 mm	800 bar	2a/2b	S HVS-73Y-8-303



Bild 2a



Bild 2b

HVS-67Y-8	Verschlusskonus 24° mit O-Ring "VKA" - Baureihe 800					
Für Rohr "RA" & Baureihe	FÜR Überwurfmutter	Kurz - Beschreibung	max. BD	Bild		Ident Nr. Stahl verz.
6 S	M 14x1,5	loser Verschluss-Konus für Außengewinde-Anschlüsse der 24° Schneidringbaureihe	800 bar	3a/3b	S	HVS-67Y-8-301
8 S	M 16x1,5		800 bar	3a/3b	S	HVS-67Y-8-302
10 S	M 18x1,5		800 bar	3a/3b	S	HVS-67Y-8-303



Bild 3a



Bild 3b

HVS-69Y-8	AG-Verschlussstück mit 24°-Kegel "ROV" - Baureihe 800					
Für Rohr "RA" & Baureihe	Gewinde AG der 24° Seite A	Kurz - Beschreibung	max. BD	Bild		Ident Nr. Stahl verz.
6 S	M 14x1,5	loser Verschluss-Schraube für Überwurfmutter-Anschlüsse der 24° Schneidringbaureihe	800 bar	4a/4b	S	HVS-69Y-8-301
8 S	M 16x1,5		800 bar	4a/4b	S	HVS-69Y-8-302
10 S	M 18x1,5		800 bar	4a/4b	S	HVS-69Y-8-303



Bild 4a



Bild 4b

HVS-17Y-8	Einstellbarer Winkel mit O-Ring "EW" - Baureihe 800					
Für Rohr "RA" & Baureihe	Gewinde IG der ÜM Seite A	Für Rohr "RA" & Baureihe	Gewinde AG der 24° Seite B	max. BD	Bild	Ident Nr. Stahl verz.
6 S	M 14x1,5	6 S	M 14x1,5	800 bar	5a/5b	S HVS-17Y-8-301
8 S	M 16x1,5	8 S	M 16x1,5	800 bar	5a/5b	S HVS-17Y-8-302
10 S	M 18x1,5	10 S	M 18x1,5	800 bar	5a/5b	S HVS-17Y-8-303

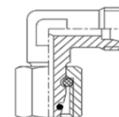


Bild 5a



Bild 5b

HVS-19Y-8	Einstellbares T-Stück mit O-Ring "ET" - Baureihe 800					
Für Rohr "RA" & Baureihe	Gewinde IG der ÜM Seite A	Für Rohr "RA" & Baureihe	Gewinde AG der 24° andere Seiten	max. BD	Bild	Ident Nr. Stahl verz.
6 S	M 14x1,5	6 S	M 14x1,5	800 bar	6a/6b	S HVS-19Y-8-301
8 S	M 16x1,5	8 S	M 16x1,5	800 bar	6a/6b	S HVS-19Y-8-302
10 S	M 18x1,5	10 S	M 18x1,5	800 bar	6a/6b	S HVS-19Y-8-303

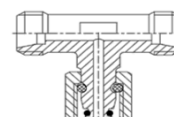


Bild 6a



Bild 6b

HVS-21Y-8	Einstellbares L-Stück mit O-Ring "EL" - Baureihe 800					
Für Rohr "RA" & Baureihe	Gewinde IG der ÜM Seite A	Für Rohr "RA" & Baureihe	Gewinde AG der 24° andere Seiten	max. BD	Bild	Ident Nr. Stahl verz.
6 S	M 14x1,5	6 S	M 14x1,5	800 bar	7a/7b	S HVS-21Y-8-301
8 S	M 16x1,5	8 S	M 16x1,5	800 bar	7a/7b	S HVS-21Y-8-302
10 S	M 18x1,5	10 S	M 18x1,5	800 bar	7a/7b	S HVS-21Y-8-303

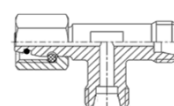


Bild 7a



Bild 7b

700 bar Hydraulik Hochdruck Ventile mit NPT-Gewinde Seite 1 von 2

Wir führen eine Vielzahl von Hochdruck-Ventilen wie sie in Hydrauliksystemen anzutreffen sind. Unten finden Sie unsere speziellen "700 bar NPT Hochdruckventile". Diese Typen werden von den Herstellern von Qualitäts-Hubgeräten in kleinen Stückzahlen produziert, daher der hohe Preis. Weitere Varianten, auch in Edelstahl, sind ebenfalls auf Anfrage lieferbar.

Normen: laut Werksnorm

Betriebsdruck max.: 700 bar (i.d.R. Sicherheitsfaktor 4:1 bei +20°C unter normalen Betriebsbedingungen)
diese Ventile werden teilweise auch bis 1000bar mit Sicherheitsfaktor von 2,8 :1 eingesetzt

Material: Qualitätsstahl korrosionsgeschützt

Temperatur max.: von -25°C bis +80°C° (Druckabschläge beachten)

Abkürzungen: IG=Innengewinde, AG=Außengewinde, BD=Betriebsdruck, ID/AD=Innen- bzw. Außendurchmesser

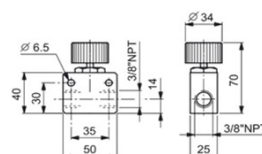
Zusatzinfo: Wir stufen diese Ventile als 700bar-Ventile ein, einige Typen sind aber mit "1000bar" bedruckt, s.o.

Profiline - Fabrikat:

EUROPRESS
HOCHDRUCKHYDRAULIK

HHU-24	700 bar Drossel- und Absperrventil mit NPT-Gewinde			
Nenngröße Details siehe Zeichnung	Kurz-Beschreibung	max. BD	Bild	Ident Nr. Stahl verz.
IG 3/8" NPT	Nadelventil zum Drosseln und Absperrn eines Hochdruck-Ölstroms. Ausführung mit Handrad	700 bar SI-Faktor 4:1	1 E	HHU-24-101

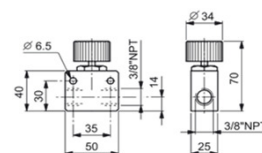
Symbol



1

HHU-25	700 bar Drosselrückschlagventil mit NPT-Gewinde			
Nenngröße Details siehe Zeichnung	Kurz-Beschreibung	max. BD	Bild	Ident Nr. Stahl verz.
IG 3/8" NPT	Nadelventil zum Drosseln und Absperrn in eine Richtung, andere mit Rückschlagventil gesperrt. Ausführung mit Handrad	700 bar SI-Faktor 4:1	2 E	HHU-25-101

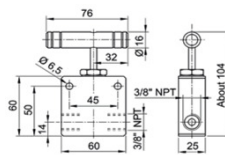
Symbol



2

HHU-26	700 bar Feinregulier-Drosselrückschlagventil mit NPT-Gewinde			
Nenngröße Details siehe Zeichnung	Kurz-Beschreibung	max. BD	Bild	Ident Nr. Stahl verz.
IG 3/8" NPT	Nadelventil zum FEINEN Drosseln und Absperrn in eine Richtung, andere mit RV gesperrt. Ausführung mit Handrad	700 bar SI-Faktor 4:1	3 E	HHU-26-101

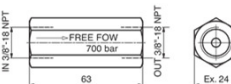
Symbol



3

HHU-27	700 bar Leitungs-Rückschlagventil mit NPT-Gewinde			
Nenngröße Details siehe Zeichnung	Kurz-Beschreibung	max. BD	Bild	Ident Nr. Stahl verz.
IG 3/8" NPT	Leitungs-Rückschlagventil zum Sperren eines Hochdruck-Ölstroms in eine Richtung. Öffnungsdruck ca. 1 bar	700 bar SI-Faktor 4:1	4 E	HHU-27-101

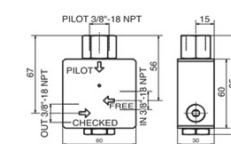
Symbol



4

HHU-28	700 bar entsperrbares Rückschlagventil mit NPT-Gewinde			
Nenngröße Details siehe Zeichnung	Kurz-Beschreibung	max. BD	Bild	Ident Nr. Stahl verz.
IG 3/8" NPT	Entsperrbares Rückschlagventil zum Sperren eines Hochdruck-Ölstroms in eine Richtung. Steuerverhältnis 4:1	700 bar SI-Faktor 4:1	5 E	HHU-28-101

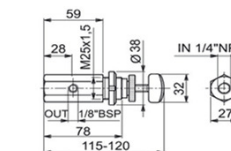
Symbol



5

HHU-29	700 bar Druckbegrenzungsventil & Schottmutter mit NPT-Gewinde			
Nenngröße Details siehe Zeichnung	Kurz-Beschreibung	max. BD	Bild	Ident Nr. Stahl verz.
IG 1/4" NPT	Druckbegrenzungsventil mit Handrad. Mit Schottmutter z.B. für Schalttafeleinbau. Einstellbereich von 50 bis 700 bar	700 bar SI-Faktor 4:1	6 E	HHU-29-101

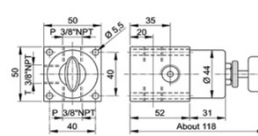
Symbol



6

HHU-30	700 bar Druckbegrenzungsventil Blockgehäuse mit NPT-Gewinde			
Nenngröße Details siehe Zeichnung	Kurz-Beschreibung	max. BD	Bild	Ident Nr. Stahl verz.
IG 3/8" NPT	Druckbegrenzungsventil mit Handrad im Blockgehäuse zum Leitungseinbau. Einstellbereich von 50 bis 700 bar	700 bar SI-Faktor 4:1	7 E	HHU-30-101

Symbol



7

700 bar Hydraulik Hochdruck Ventile mit NPT-Gewinde Seite 2 von 2

Wir führen eine Vielzahl von Hochdruck-Ventilen wie sie in Hydrauliksystemen anzutreffen sind. Unten finden Sie unsere speziellen "700 bar NPT Hochdruckventile". Diese Typen werden von den Herstellern von Qualitäts-Hubgeräten in kleinen Stückzahlen produziert, daher der hohe Preis. Weitere Varianten, auch in Edelstahl, sind ebenfalls auf Anfrage lieferbar.

Normen: laut Werksnorm

Betriebsdruck max.: 700 bar (i.d.R. Sicherheitsfaktor 4:1 bei +20°C unter normalen Betriebsbedingungen)
diese Ventile werden teilweise auch bis 1000bar mit Sicherheitsfaktor von 2,8 :1 eingesetzt

Material: Qualitätsstahl korrosionsgeschützt

Temperatur max.: von -25°C bis +80°C° (Druckabschläge beachten)

Abkürzungen: IG=Innengewinde, AG=Außengewinde, BD=Betriebsdruck, ID/AD=Innen- bzw. Außendurchmesser

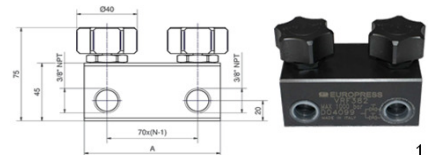
Zusatzinfo: Wir stufen diese Ventile als 700bar-Ventile ein, einige Typen sind aber mit "1000bar" bedruckt, s.o.

Profiline - Fabrikat:

EUROPRESS
HOCHDRUCKHYDRAULIK

HHU-31	700 bar 2-fach Drossel- und Absperrventil mit NPT-Gewinde			
Benennung Details siehe Zeichnung	Kurz-Beschreibung	max. BD	Bild	Ident. Nr. Stahl verz.
IG 3/8" NPT	2-fach Nadelventil zum Drosseln und Absperrn in der Hochdruck Ölhydraulik. Ein Eingang, zwei Ausgänge dosierbar. Ausführung mit Handrad. Maß A = 90mm	700 bar SI-Faktor 4:1	1 E	HHU-31-101

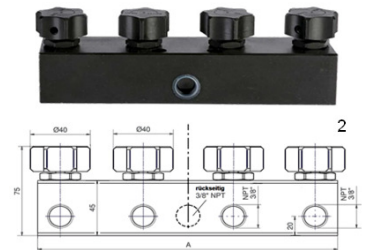
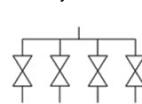
Symbol



1

HHU-32	700 bar 4-fach Drossel- und Absperrventil mit NPT-Gewinde			
Benennung Details siehe Zeichnung	Kurz-Beschreibung	max. BD	Bild	Ident. Nr. Stahl verz.
IG 3/8" NPT	4-fach Nadelventil zum Drosseln und Absperrn in der Hochdruck Ölhydraulik. Ein Eingang, vier Ausgänge dosierbar. Ausführung mit Handrad. Maß A = 260mm	700 bar SI-Faktor 4:1	2 E	HHU-32-101

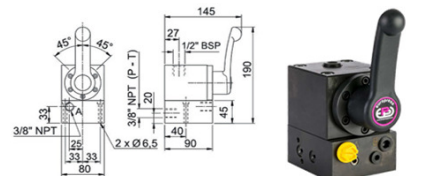
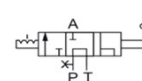
Symbol



2

HHU-33	700 bar 3/2-Wege Handventil, druckloser Umlauf, mit NPT-Gewinde			
Benennung Details siehe Zeichnung	Kurz-Beschreibung	max. BD	Bild	Ident. Nr. Stahl verz.
3x IG 3/8" NPT A, P, T	3/2 Wege Ölhydraulik 700bar Handventil mit 3 NPT-Innengewinde-Anschlüssen Funktionen: Vorhub, Stopp, Rückhub. In Mittelstellung P, T druckloser Umlauf	700 bar SI-Faktor 4:1	3 E	HHU-33-101

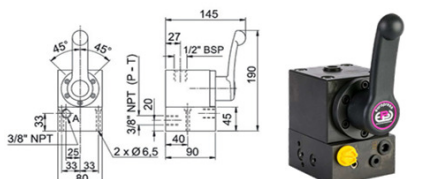
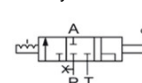
Symbol



3

HHU-34	700 bar 3/2-Wege Handventil, Mittelstellung gesperrt, mit NPT-Gewinde			
Benennung Details siehe Zeichnung	Kurz-Beschreibung	max. BD	Bild	Ident. Nr. Stahl verz.
3x IG 3/8" NPT A, P, T	3/2 Wege Ölhydraulik 700bar Handventil mit 3 NPT-Innengewinde-Anschlüssen Funktionen: Vorhub, Stopp, Rückhub. In Mittelstellung P, T gesperrt	700 bar SI-Faktor 4:1	4 E	HHU-34-101

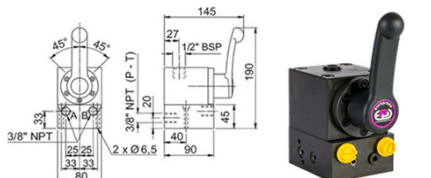
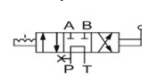
Symbol



4

HHU-35	700 bar 4/2-Wege Handventil, druckloser Umlauf, mit NPT-Gewinde			
Benennung Details siehe Zeichnung	Kurz-Beschreibung	max. BD	Bild	Ident. Nr. Stahl verz.
4x IG 3/8" NPT A, B, P, T	4/2 Wege Ölhydraulik 700bar Handventil mit 4 NPT-Innengewinde-Anschlüssen Funktionen: Vorhub, Stopp, Rückhub. In Mittelstellung P, T druckloser Umlauf	700 bar SI-Faktor 4:1	5 E	HHU-35-101

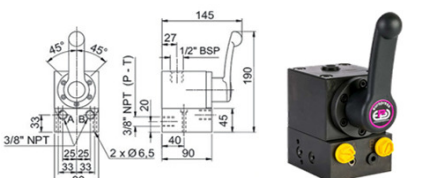
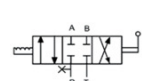
Symbol



5

HHU-36	700 bar 4/2-Wege Handventil, Mittelstellung gesperrt, mit NPT-Gewinde			
Benennung Details siehe Zeichnung	Kurz-Beschreibung	max. BD	Bild	Ident. Nr. Stahl verz.
4x IG 3/8" NPT A, B, P, T	4/2 Wege Ölhydraulik 700bar Handventil mit 4 NPT-Innengewinde-Anschlüssen Funktionen: Vorhub, Stopp, Rückhub. In Mittelstellung P, T gesperrt	700 bar SI-Faktor 4:1	6 E	HHU-36-101

Symbol



6

700 bar Hydraulik Manometer, Schläuche und Schnellkupplungen

Wir führen eine Vielzahl von Zubehörteilen für Hydraulik-Hubgeräte.. Unten finden Sie unsere "700 bar - Manometer, Schläuche und Schnellkupplungen". Bei diese Typen bieten wir sowohl Original-Zubehörteile als auch unsere deutlich preiswerteren Alternativprodukte an. Bei Fragen zur Austauschbarkeit stehen wir im Einzelfall gerne zur Verfügung.

Normen: laut Werksnorm

Betriebsdruck max.: 700 bar bei 20°C (Sicherheitsfaktor auf Anfrage)

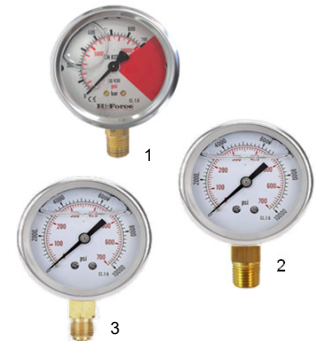
Material: Manometer Stahlblech- oder VA-Gehäuse, Messwerk Messing
Schläuche Thermoplastik mit Stahldrahteinlagen, Armaturen Stahl verz.
Schnellkupplungen Stahl verz. mit NBR-Dichtungen (Schutzhappen Stahl verz.)

Temperatur max.: von -40°C bis +60°C° (Druckabschläge beachten)

Abkürzungen: IG=Innengewinde, AG=Außengewinde, BD=Betriebsdruck, ID/AD=Innen- bzw. Außendurchmesser

Die Optik kann je
nach Größe abweichen!

HHU-37 700 bar Hubgeräte-Manometer mit Anschluss unten							
Anschluss unten AG	Gehäuse AD ca. in mm	Fabrikat	Bemerkung	Füllung	Genauigkeit Klasse	Bild	Ident Nr.
1/4" NPT	63 mm	Hi Force	Skala 0-700bar, darüber rot	Glyzerin	1,6	1 A	HHU-37-101
		Hausmarke	Skala 0-700bar			2 S	HHU-37-102
1/2" NPT	100 mm	Hi Force	Skala 0-700bar, darüber rot	ohne	1,0	1 A	HHU-37-103
		Hausmarke	Skala 0-700bar			2 S	HHU-37-104
G 1/4"	63 mm	Hausmarke	Skala 0-700bar	Glyzerin	1,6	3 S	HHU-37-105
		Hausmarke	Skala 0-1000bar			ohne S	HHU-37-106
G 1/2"	100 mm	Hausmarke	Skala 0-700bar	Glyzerin	1,0	3 S	HHU-37-107
		Hausmarke	Skala 0-1000bar			ohne S	HHU-37-108



HHU-38-... 700 bar Hubgeräte Hochdruck-Schlauchleitungen Nennweite DN 6					
Anschluss Seite 1	Anschluss Seite 2	Zubehör	max. BD SI-Faktor 4:1	Sinnbild	Ident Nr. * Gesamtlänge & Farbe an die Nr. anhängen
AG 1/4" NPT	AG 1/4" NPT	bds. Knickschutz	700 bar	4 Y	HHU-38-101-... *
	AG 3/8" NPT	bds. Knickschutz	700 bar	4 Y	HHU-38-102-... *
	Überwurfmutter 8S	bds. Knickschutz	700 bar	4 Y	HHU-38-103-... *
	Außengewinde 8S	bds. Knickschutz	700 bar	4 Y	HHU-38-104-... *
AG 3/8" NPT	Außengewinde G 1/4"	bds. Knickschutz	700 bar	4 Y	HHU-38-105-... *
	AG 3/8" NPT	bds. Knickschutz	700 bar	4 Y	HHU-38-106-... *
	Überwurfmutter 10S	bds. Knickschutz	700 bar	4 Y	HHU-38-107-... *
	Außengewinde 10S	bds. Knickschutz	700 bar	4 Y	HHU-38-108-... *

* lieferbare Farben sind schwarz, gelb, orange, rot, blau, grün Bestellbeispiel: HHU-38-105-L1000-schwarz



Sinnbild 4

WICHTIG: Die obere Tabelle zeigt nur einen winzigen Teil unserer möglichen Liefervarianten. Weitere Schlauch- und Anschlussstypen siehe unser Themenkatalog "700bar-SHD-Schläuche"

HSK-50/51/52 700 bar Hubgeräte Schnellkupplungen & Schutzkappen Schraubauf.							
Baureihe & Baugröße	Kuppel-gewinde	Rändel AD bzw. AG-AD	max. Durch-fluss	max. BD	Bild	Anschluss-Gewinde Außengewinde	Ident Nr. Stahl verz.
Muffenseite Schraub BG1	1"-18 UNS	30 mm	12 L/min	720 bar	5	AG 1/8"-27 NPT	HSK-50-101
	1"-18 UNS	30 mm	12 L/min	720 bar		AG 1/4"-18 NPT	HSK-50-102
	1"-18 UNS	30 mm	12 L/min	720 bar		AG 3/8"-18 NPT	HSK-50-103
Muffenseite Schraub BG2	1 3/16"-12 UN	35 mm	23 L/min	720 bar		RA 10S-24"IK-M18x1,5	HSK-50-106
	1 3/16"-12 UN	35 mm	23 L/min	720 bar		AG 1/4"-18 NPT	HSK-50-107
	1 3/16"-12 UN	35 mm	23 L/min	720 bar		AG 3/8"-18 NPT	HSK-50-108
Steckerseite Schraub BG1	1"-18 UNS	15,9 mm	12 L/min	720 bar	6	IG 1/4"-18 NPT	HSK-51-201
	1"-18 UNS	15,9 mm	12 L/min	720 bar		IG 3/8"-18 NPT	HSK-51-202
Steckerseite Schraub BG2	1 3/16"-12 UN	19,0 mm	23 L/min	720 bar		IG 1/4"-18 NPT	HSK-51-203
	1 3/16"-12 UN	19,0 mm	23 L/min	720 bar		IG 3/8"-18 NPT	HSK-51-204
	1 3/16"-12 UN	19,0 mm	23 L/min	720 bar		IG zylindrisch G 3/8"	HSK-51-205
Schutzkappe für Muffens.	für Baugröße 1	15,9 mm	-	-	7	entfällt/blind	HSK-52-101
	für Baugröße 2	15,9 mm	-	-		entfällt/blind	HSK-52-102
Schutzkappe für Steckers.	für Baugröße 1	30 mm	-	-	8	entfällt/blind	HSK-52-201
	für Baugröße 2	30 mm	-	-		entfällt/blind	HSK-52-202

Variante mit
KUGELVENTIL



WICHTIG: Die obere Tabelle zeigt nur einen kleinen Teil unserer möglichen Liefervarianten. Weitere Hoch-Schnellkupplungen finden Sie in unserer Rubrik "Hydraulik-Schnellkupplungen"



HHU-40 700bar Hubgeräte-Zylinder, Mehrzweck-Baureihe MPC - Ecoline

Wir führen eine Vielzahl von 700bar Hochdruck-Hydraulikprodukten, die in vielen Bereichen verwendet werden. Bei den untenstehenden Eco-Typen (Importware) handelt es sich um eine preisgünstige Produktreihe, die aber in Ihrer Leistungsfähigkeit den europäischen Markenfabrikaten meist nicht wesentlich nachsteht. Es handelt sich hierbei jedoch nicht um "No-Name-Produkte", bei denen Herkunft und Gewährleistung häufig infrage stehen.

Ausführung: **Ecoline Mehrzweck-Baureihe MPC - einfachwirkend mit Federrückzug**
Größen: Baugrößen von ca. 5 bis 300 Tonnen Hubkraft und ca. 50-200 mm Hubhöhe
Betriebsdruck: alle Typen bis 700 bar statisch
Material: hochwertiger Stahl alle Zylinder außen lackiert
Temperatur: von - 20°C bis max. + 60°C
Hydrauliköl: Es kann normales HLP 46 verwendet werden (neuwertig/sauber)
INFO: Beachten Sie immer die einschlägigen Sicherheitsvorschriften der DGUV sowie die Betriebsanleitung
Zubehör: Schlauchleitungen, Manometer, Verschraubungen, uvm., siehe Inhaltsverzeichnis in dieser Rubrik
Wichtige Info: **Arbeiten Sie niemals unter hydraulisch hochgehaltenen Lasten und sorgen Sie immer für eine zusätzliche Unterbauung. Vor Arbeitsbeginn immer alle Verbindungselemente (insbesondere Schnellkupplungs- & Schlauchverbindungen) auf ordnungsgemäße und dichte Montage prüfen.**
Zusatzinfo: Wir liefern bevorzugt und je nach Verfügbarkeit, wie abgebildet, behalten uns aber auch andere Farben oder Beschriftungen vor. Technische Daten können abweichen, Detaildaten sollten jeweils vorab geklärt werden..

**Mehrzweck-
Baureihe MPC
5 - 300 to Kraft
50-200 mm Hub**

Die Optik kann je
nach Größe abweichen!

Gehäuse max. AD	Höhe eingefahren	Hub- Höhe	Höhe ausgefahren	Druckkraft in Tonnen	Öl- Kapazität	Ident Nr.
ca. Angaben	ca. Angaben	ca. Angaben	ca. Angaben	ca. Angaben	ca. Angaben	
40 mm	133 mm	50 mm	183 mm	5,0 to	0,036 Liter	HHU-40-001
	183 mm	100 mm	283 mm		0,070 Liter	HHU-40-002
	233 mm	150 mm	383 mm		0,108 Liter	HHU-40-003
62 mm	139 mm	50 mm	189 mm	10,0 to	0,075 Liter	HHU-40-004
	191 mm	100 mm	291 mm		0,151 Liter	HHU-40-005
	241 mm	150 mm	391 mm		0,228 Liter	HHU-40-006
88 mm	157 mm	50 mm	207 mm	20,0 to	0,140 Liter	HHU-40-007
	207 mm	100 mm	307 mm		0,332 Liter	HHU-40-008
	254 mm	150 mm	404 mm		0,498 Liter	HHU-40-009
107 mm	157 mm	50 mm	207 mm	30,0 to	0,221 Liter	HHU-40-010
	209 mm	100 mm	309 mm		0,442 Liter	HHU-40-011
	256 mm	150 mm	406 mm		0,663 Liter	HHU-40-012
	308 mm	200 mm	508 mm		0,884 Liter	HHU-40-013
128 mm	162 mm	50 mm	212 mm	50,0 to	0,335 Liter	HHU-40-014
	212 mm	100 mm	312 mm		0,709 Liter	HHU-40-015
	262 mm	150 mm	412 mm		1,063 Liter	HHU-40-016
	312 mm	200 mm	512 mm		1,417 Liter	HHU-40-017
175 mm	162 mm	50 mm	212 mm	100,0 to	0,660 Liter	HHU-40-018
	299 mm	100 mm	349 mm		1,327 Liter	HHU-40-019
	277 mm	150 mm	427 mm		1,990 Liter	HHU-40-020
	327 mm	200 mm	527 mm		2,650 Liter	HHU-40-021
207 mm	231 mm	100 mm	331 mm	150,0 to	2,010 Liter	HHU-40-022
	281 mm	150 mm	431 mm		3,015 Liter	HHU-40-023
	331 mm	200 mm	531 mm		4,020 Liter	HHU-40-024
237 mm	171 mm	50 mm	221 mm	200,0 to	1,402 Liter	HHU-40-025
287 mm	181 mm	50 mm	231 mm	300,0 to	2,080 Liter	HHU-40-026
	233 mm	100 mm	333 mm		4,153 Liter	HHU-40-027



HHU-41 700bar Hubgeräte-Zylinder, Hohlkolben-Baureihe MHC - Ecoline

Wir führen eine Vielzahl von 700bar Hochdruck-Hydraulikprodukten, die in vielen Bereichen verwendet werden. Bei den untenstehenden Eco-Typen (Importware) handelt es sich um eine preisgünstige Produktreihe, die aber in Ihrer Leistungsfähigkeit den europäischen Markenfabrikaten meist nicht wesentlich nachsteht. Es handelt sich hierbei jedoch nicht um "No-Name-Produkte", bei denen Herkunft und Gewährleistung häufig infrage stehen.

Ausführung: **Ecoline Hohlkolben-Baureihe MHC - einfachwirkend mit Federrückzug**
Größen: Baugrößen von ca. 20 bis 100 Tonnen Hubkraft und ca. 50-150 mm Hubhöhe
Betriebsdruck: alle Typen bis 700 bar statisch
Material: hochwertiger Stahl alle Zylinder außen lackiert
Temperatur: von - 20°C bis max. + 60°C
Hydrauliköl: Es kann normales HLP 46 verwendet werden (neuwertig/sauber)
INFO: Beachten Sie immer die einschlägigen Sicherheitsvorschriften der DGUV sowie die Betriebsanleitung
Zubehör: Schlauchleitungen, Manometer, Verschraubungen, uvm, siehe Inhaltsverzeichnis in dieser Rubrik
Wichtige Info: **Arbeiten Sie niemals unter hydraulisch hochgehaltenen Lasten und sorgen Sie immer für eine zusätzliche Unterbauung. Vor Arbeitsbeginn immer alle Verbindungselemente (insbesondere Schnellkupplungs- & Schlauchverbindungen) auf ordnungsgemäße und dichte Montage prüfen.**
Zusatzinfo: Wir liefern bevorzugt und je nach Verfügbarkeit, wie abgebildet, behalten uns aber auch andere Farben oder Beschriftungen vor. Technische Daten können abweichen, Detaildaten sollten jeweils vorab geklärt werden..

**Hohlkolben-
Baureihe MHC
20 - 100 to Kraft
50-150 mm Hub**

Die Optik kann je
nach Größe abweichen!

Gehäuse max AD	Höhe eingefahren	Hub- Höhe	Gewicht in Kilogramm	Druckkraft in Tonnen	Öl- Kapazität	Ident Nr.
ca. Angaben	ca. Angaben	ca. Angaben	ca. Angaben	ca. Angaben	ca. Angaben	
95 mm	170 mm	50 mm	9,0 kg	20,0 t	0,164 Liter	HHU-41-001
	215 mm	100 mm	10,0 kg		0,328 Liter	HHU-41-002
	290 mm	150 mm	12,3 kg		0,492 Liter	HHU-41-003
118 mm	180 mm	50 mm	12,2 kg	30,0 t	0,256 Liter	HHU-41-004
	240 mm	100 mm	13,4 kg		0,512 Liter	HHU-41-005
	310 mm	150 mm	19,3 kg		0,767 Liter	HHU-41-006
165 mm	210 mm	50 mm	26,0 kg	60,0 t	0,424 Liter	HHU-41-007
	270 mm	100 mm	31,6 kg		0,848 Liter	HHU-41-008
	350 mm	150 mm	40,0 kg		1,272 Liter	HHU-41-009
224 mm	280 mm	75 mm	58,0 kg	100,0 t	1,259 Liter	HHU-41-010



HHU-42 700bar Hubgeräte-Zylinder, Kurzhub-Baureihe MC - Ecoline

Wir führen eine Vielzahl von 700bar Hochdruck-Hydraulikprodukten, die in vielen Bereichen verwendet werden. Bei den untenstehenden Eco-Typen (Importware) handelt es sich um eine preisgünstige Produktreihe, die aber in Ihrer Leistungsfähigkeit den europäischen Markenfabrikaten meist nicht wesentlich nachsteht. Es handelt sich hierbei jedoch nicht um "No-Name-Produkte", bei denen Herkunft und Gewährleistung häufig infrage stehen.

Ausführung: **Ecoline Kurzhub-Baureihe MC - einfachwirkend mit Federrückzug**
 Betriebsdruck: alle Typen bis 700 bar statisch
 Material: hochwertiger Stahl alle Zylinder außen lackiert
 Temperatur: von - 20°C bis max. + 60°C
 Hydrauliköl: Es kann normales HLP 46 verwendet werden (neuwertig/sauber)
 INFO: Beachten Sie immer die einschlägigen Sicherheitsvorschriften der DGUV sowie die Betriebsanleitung
 Zubehör: Schlauchleitungen, Manometer, Verschraubungen, uvm, siehe Inhaltsverzeichnis in dieser Rubrik
 Wichtige Info: **Vor Arbeitsbeginn alle Verbindungselemente auf ordnungsgemäße und dichte Montage prüfen**
 Zusatzinfo: Wir liefern bevorzugt und nach Verfügbarkeit, wie abgebildet, behalten uns aber andere Farben oder Beschriftungen vor. Technische Daten können abweichen, Detaildaten ggf. jeweils vorab klären..

Gehäuse max AD ca. Angaben	Höhe eingefahren ca. Angaben	Hub-Höhe ca. Angaben	Gewicht in Kilogramm ca. Angaben	Druckkraft in Tonnen ca. Angaben	Öl-Kapazität ca. Angaben	Ident Nr.
73 mm	106 mm	50 mm	3,0 kg	10,0 t	0,075 Liter	HHU-42-001
88 mm	100 mm	50 mm	4,0 kg	20,0 t	0,140 Liter	HHU-42-002
105 mm	105 mm	50 mm	6,8 kg	30,0 t	0,220 Liter	HHU-42-003
128 mm	105 mm	50 mm	9,8 kg	50,0 t	0,354 Liter	HHU-42-004
175 mm	135 mm	50 mm	23,0 kg	100,0 t	0,660 Liter	HHU-42-005
207 mm	150 mm	50 mm	32,0 kg	150,0 t	1,056 Liter	HHU-42-006

Kurzhub-Baureihe MHC
10 - 150 to Kraft
50 mm Hub

Die Optik kann je nach Größe abweichen!



700bar Hubgeräte-Zylinder, Flach-Baureihe einstufig/mehrstufig - Ecoline

Wir führen eine Vielzahl von 700bar Hochdruck-Hydraulikprodukten, die in vielen Bereichen verwendet werden. Bei den untenstehenden Eco-Typen (Importware) handelt es sich um eine preisgünstige Produktreihe, die aber in Ihrer Leistungsfähigkeit den europäischen Markenfabrikaten meist nicht wesentlich nachsteht. Es handelt sich hierbei jedoch nicht um "No-Name-Produkte", bei denen Herkunft und Gewährleistung häufig infrage stehen.

Ausführung: **Ecoline Flach-Baureihe MFL - einfachwirkend mit Federrückzug - einstufig oder mehrstufig**
 Betriebsdruck: alle Typen bis 700 bar statisch
 Material: hochwertiger Stahl alle Zylinder außen lackiert
 Temperatur: von - 20°C bis max. + 60°C
 Hydrauliköl: Es kann normales HLP 46 verwendet werden (neuwertig/sauber)
 INFO: Beachten Sie immer die einschlägigen Sicherheitsvorschriften der DGUV sowie die Betriebsanleitung
 Zubehör: Schlauchleitungen, Manometer, Verschraubungen, uvm, siehe Inhaltsverzeichnis in dieser Rubrik
 Wichtige Info: **Vor Arbeitsbeginn alle Verbindungselemente auf ordnungsgemäße und dichte Montage prüfen**
 Zusatzinfo: Wir liefern bevorzugt und nach Verfügbarkeit, wie abgebildet, behalten uns aber andere Farben oder Beschriftungen vor. Technische Daten können abweichen, Detaildaten ggf. jeweils vorab klären..

Flach-Baureihe MC
10 - 200 to Kraft
11-75 mm Hub

Die Optik kann je nach Größe abweichen!

HHU-43	700bar Zylinder Flach-Baureihe MC - einstufig - Ecoline					
Gehäuse max AD ca. Angaben	Höhe eingefahren ca. Angaben	Hub-Höhe ca. Angaben	Gewicht in Kilogramm ca. Angaben	Druckkraft in Tonnen ca. Angaben	Öl-Kapazität ca. Angaben	Ident Nr.
81x56mm	47 mm	11 mm	1,5 kg	10,0 t	0,016 Liter	HHU-43-001
100x77mm	52 mm	11 mm	2,7 kg	20,0 t	0,031 Liter	HHU-43-002
115x95mm	63 mm	12 mm	4,5 kg	30,0 t	0,050 Liter	HHU-43-003
138x115mm	69 mm	16 mm	7,0 kg	50,0 t	0,113 Liter	HHU-43-004
185x160mm	86 mm	16 mm	15,9 kg	100,0 t	0,211 Liter	HHU-43-005
274x239mm	100 mm	18 mm	36,0 kg	200,0 t	0,505 Liter	HHU-43-006
HHU-44	700bar Zylinder Flach-Baureihe MC - mehrstufig - Ecoline					
Gehäuse max AD ca. Angaben	Höhe eingefahren ca. Angaben	Hub-Höhe ca. Angaben	Gewicht in Kilogramm ca. Angaben	Druckkraft in Tonnen ca. Angaben	Öl-Kapazität ca. Angaben	Ident Nr.
81x56mm	47 mm	25 mm	1,5 kg	10,0 t	0,022 Liter	HHU-44-001
100x77mm	52 mm	26 mm	2,4 kg	20,0 t	0,041 Liter	HHU-44-002
115x95mm	63 mm	53 mm	4,5 kg	30,0 t	0,058 Liter	HHU-44-003
138x115mm	69 mm	64 mm	7,0 kg	50,0 t	0,129 Liter	HHU-44-004
185x160mm	86 mm	75 mm	15,0 kg	100,0 t	0,225 Liter	HHU-44-005

Sinnbilder HHU-43 alle Größen:



Sinnbilder HHU-44 - 10 & 20 Tonnen:



Sinnbilder HHU-44 - 30-50-100 Tonnen:



HHU-45 Hochdruck Handpumpen bis 700 bar Arbeitsdruck - Ecoline

Wir führen eine Vielzahl von 700bar Hochdruck-Hydraulikprodukten, die in vielen Bereichen verwendet werden. Bei den untenstehenden Eco-Typen (Importware) handelt es sich um eine preisgünstige Produktreihe, die aber in Ihrer Leistungsfähigkeit den europäischen Markenfabrikaten meist nicht wesentlich nachsteht. Es handelt sich hierbei jedoch nicht um "No-Name-Produkte", bei denen Herkunft und Gewährleistung häufig infrage stehen.

Ausführung: **Ecoline Höchstdruck Handpumpen bis 700 bar, für einfachwirkende Zylinder**
 Größen: zweistufige Bauart mit nutzbarem Tankinhalt von 0,32 bis 2,0 Litern
 Konstruktionsinfo: alle Typen verfügen über ein eingebautes Sicherheitsventil sowie ein Druckentlastungsventil
 Betriebsdruck: max. 700 bar (Niederdruckstufe bis 20 bar) jeweils statischer Druck
 Material: Stahl lackiert, Dichtungen NBR
 Temperatur: von - 25°C bis max. + 60°C
 Hydrauliköl: Es kann normales HLP 46 verwendet werden (neuwertig/sauber)

Bauart	max. Betriebsdruck & Druckanschluss	nutzbarer Tank-Inhalt	Fördervolumen cm ³ je Hub Stufe 1/2	Gewichte in Kilogramm	Bild	Ident Nr.
zweistufig	700 bar IG 3/8" NPT	0,32 Liter	10,0 / 1,8	Gewicht 5,0 kg	1	V HHU-45-001
zweistufig	700 bar IG 3/8" NPT	0,6 Liter	13,0 / 2,3	Gewicht 10,0 kg	2	V HHU-45-002
zweistufig	700 bar IG 3/8" NPT	2,0 Liter	13,0 / 2,3	Gewicht 13,0 kg	3	V HHU-45-003

Die Optik kann je nach Größe abweichen!


HHU-46 Pneumatisch betriebene Hochdruckpumpen bis 700bar - Ecoline

Wir führen eine Vielzahl von 700bar Hochdruck-Hydraulikprodukten, die in vielen Bereichen verwendet werden. Bei den untenstehenden Eco-Typen (Importware) handelt es sich um eine preisgünstige Produktreihe, die aber in Ihrer Leistungsfähigkeit den europäischen Markenfabrikaten meist nicht wesentlich nachsteht. Es handelt sich hierbei jedoch nicht um "No-Name-Produkte", bei denen Herkunft und Gewährleistung häufig infrage stehen.

Ausführung: **Ecoline pneumatisch betriebene Hydraulikpumpen bis 700 bar, für einfachwirkende Zylinder**
 Größen: einstufige Bauart mit diversen nutzbarem Tankinhalten (siehe Tabelle)
 Technische Daten: Hydraulikanschluss IG 3/8" NPT; Druckluftanschluss IG 1/4" NPT
 Betriebsdruck: max. 700 bar. jeweils statischer Druck, benötigter Luftdruck siehe untere Tabelle
 Material: Tank aus stabilem Kunststoff, andere Materialien auf Anfrage, Dichtungen NBR
 Temperatur: von - 25°C bis max. + 60°C
 Hydrauliköl: Es kann normales HLP 46 verwendet werden (neuwertig/sauber)

Bauart	max. Betriebs-Druck	benötigter Luftdruck	Tank-Inhalt	Gehäuse-material des Tanks	Gewichte in Kilogramm	Bild	Ident Nr.
einstufig	700 bar	6 bis 10 bar	1,6 Liter	Kunststoff	7,0 kg	ähnlich 4	V HHU-46-001
einstufig	700 bar	6 bis 12 bar	3,2 Liter	Kunststoff	8,3 kg	4	V HHU-46-002

Die Optik kann je nach Größe abweichen!


HHU-47 Hochdruck Elektroaggregat 700bar komplett verkabelt - Ecoline

Wir führen eine Vielzahl von 700bar Hochdruck-Hydraulikprodukten, die in vielen Bereichen verwendet werden. Bei den untenstehenden Eco-Typen (Importware) handelt es sich um eine preisgünstige Produktreihe, die aber in Ihrer Leistungsfähigkeit den europäischen Markenfabrikaten meist nicht wesentlich nachsteht. Es handelt sich hierbei jedoch nicht um "No-Name-Produkte", bei denen Herkunft und Gewährleistung häufig infrage stehen.

Ausführung: **Ecoline Höchstdruck Elektropumpe - KLEINE BAUART - bis 700 bar statisch - 230V - 0,75 kW**
 Größen: zweistufige Bauart, mit 2 Liter nutzbarem Tankinhalt
 Konstruktionsinfo: betriebsfertig, inkl. Strom Anschlusskabel, Manometer und Hand-Fernbedienung, ohne Schlauch
 Betriebsdruck: max. 700 bar (Niederdruckstufe bis 25 bar) jeweils statisch
 Material: Materialmix, Details auf Anfrage, Dichtungen NBR
 Temperatur: von - 25°C bis max. + 60°C
 Hydrauliköl: Es kann normales HLP 46 verwendet werden (neuwertig/sauber)

Bauart	max. Betriebs-Druck	nutzbarer Tank-Inhalt	Fördervolumen Liter pro min Stufe 1/2	Maße LxBxH in mm und Gewichte in kg	Bild	Ident Nr.
zweistufig	700 bar	2,0 Liter	4,0 / 0,5	L180; B205; H340, Gewicht 13,3 kg	5	V HHU-47-001

Die Optik kann je nach Größe abweichen!



[illegible]